

**REGIONE BASILICATA**

Opere connesse:

- Comune di Venosa
- Comune di Spinazzola
- Comune di Banzi
- Comune di Genzano di Lucania
- Comune di Palazzo San Gervasio

PROGETTO PER LA REALIZZAZIONE DI UN IMPIANTO PER LA PRODUZIONE DI ENERGIA ELETTRICA DA FONTE EOLICA. N. BENI DEL P.L.C. N. 387 DEL 2003. COMPLESSIVO DA N° 17 AEROGENERATORI PER UNA POTENZA COMPLESSIVA DI 71,4 MW, SITO NEL COMUNE DI MONTMILONE (PZ) E OPERE CONNESSE NEI COMUNI DI VENOSA (PZ), PALAZZO SAN GERVASIO (PZ), BANZI (PZ), GENZANO DI LUCANIA (PZ) E SPINAZZOLA (BA).

COD. REG. **A.16.a.4/3** **Impedimento vincolistico e analisi delle Aree Contenziali - Area Tutelata di sensi del D.lgs 42/2004** **SCALA DI RAP. 1:30000**

TAV. 7

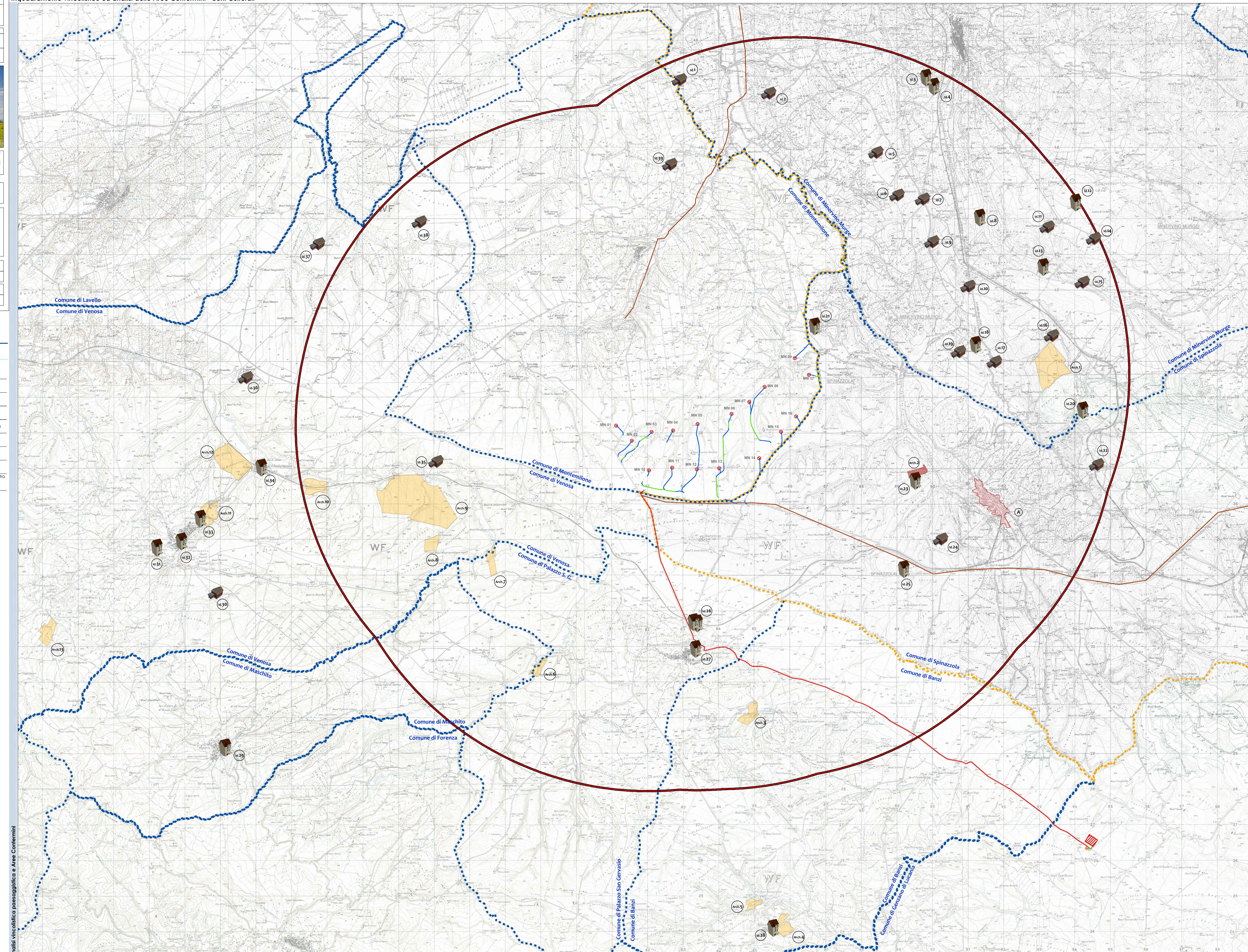
REDAZIONE: Ing. G. Fosco, Arch. V. Fucalò, Arch. E. Alfano

VERIFICATO: Arch. M. Lombardi

APPROVATO: Ing. G. Dell'Prisco, Ing. G. De Masi

REVISIONE: Revisione 0

DATA: 11/2019



**LEGENDA**

**DATI PROGETTO**

Simbolo	Descrizione
	Aerogeneratore di progetto
	Viabilità di nuova realizzazione
	Sentieri e strade rurali esistenti da adeguare
	Cavidotto di collegamento alla stazione di trasformazione in Genzano di Lucania
	Stazione elettrica AT Terna esistente in Genzano di Lucania
	Limiti amministrativi comunali
	Limite amministrativo regionale - Confine Puglia-Basilicata
	AIP - Area di Impatto Potenziale - Invaso delle circosferenze aventi come centro l'origine degli aerogeneratori e come raggio la distanza pari a 50 volte l'altezza massima della turbina come definito dal D.M. 10-9-2010

Analisi vincolistica paesaggistica e Aree Contenziali

**AREE TUTELATE**

**1. Beni Archeologici - D. Lgs n°42/04**

Beni Archeologici		DESCRIZIONE		DENOMINAZIONE		DISTANZA DAL VINCILO IN METRI	
SIMBOLO	DESCRIZIONE	COMUNE	TIPOLOGIA DI VINCILO	TIPO SITO	COMUNE	TIPOLOGIA DI VINCILO	TIPO SITO
	Area di interesse archeologico						
	Area a rischio archeologico						
AN.1	Puglia	Spinazzola	Bene archeologico	Resti di abitazione	Comune di Spinazzola - CMI Antico e CMI Moderno		
AN.2	Puglia	Spinazzola	Bene archeologico	Resti di abitazione	Masseria Cistofni		
AN.3	Basilicata	Banzi	Bene archeologico	Resti di abitazione	Masseria di Nola		
AN.4	Basilicata	Banzi	Bene archeologico	Resti di abitazione	Masseria di Nola		
AN.5	Basilicata	Banzi	Bene archeologico	Resti di abitazione	Masseria di Nola		
AN.6	Basilicata	Banzi	Bene archeologico	Resti di abitazione	Masseria di Nola		
AN.7	Basilicata	Banzi	Bene archeologico	Resti di abitazione	Masseria di Nola		
AN.8	Basilicata	Banzi	Bene archeologico	Resti di abitazione	Masseria di Nola		
AN.9	Basilicata	Banzi	Bene archeologico	Resti di abitazione	Masseria di Nola		
AN.10	Basilicata	Banzi	Bene archeologico	Resti di abitazione	Masseria di Nola		
AN.11	Basilicata	Banzi	Bene archeologico	Resti di abitazione	Masseria di Nola		
AN.12	Basilicata	Banzi	Bene archeologico	Resti di abitazione	Masseria di Nola		
AN.13	Basilicata	Banzi	Bene archeologico	Resti di abitazione	Masseria di Nola		

**2. Beni Architettonici e Monumentali - D. Lgs n°42/04**

Beni Architettonici e Monumentali		DESCRIZIONE		DENOMINAZIONE	
SIMBOLO	DESCRIZIONE	COMUNE	TIPOLOGIA DI VINCILO	TIPO SITO	COMUNE
	Inseggimento Spinazzola				
	Beni monumentali				
	Masserie				
	Reti di fruizione dei beni culturali				
AN.14	Puglia	Spinazzola	Bene architettonico	Resti di abitazione	Masseria Cistofni
AN.15	Puglia	Spinazzola	Bene architettonico	Resti di abitazione	Masseria di Nola
AN.16	Puglia	Spinazzola	Bene architettonico	Resti di abitazione	Masseria di Nola
AN.17	Puglia	Spinazzola	Bene architettonico	Resti di abitazione	Masseria di Nola
AN.18	Puglia	Spinazzola	Bene architettonico	Resti di abitazione	Masseria di Nola
AN.19	Puglia	Spinazzola	Bene architettonico	Resti di abitazione	Masseria di Nola
AN.20	Puglia	Spinazzola	Bene architettonico	Resti di abitazione	Masseria di Nola
AN.21	Puglia	Spinazzola	Bene architettonico	Resti di abitazione	Masseria di Nola
AN.22	Puglia	Spinazzola	Bene architettonico	Resti di abitazione	Masseria di Nola
AN.23	Puglia	Spinazzola	Bene architettonico	Resti di abitazione	Masseria di Nola
AN.24	Puglia	Spinazzola	Bene architettonico	Resti di abitazione	Masseria di Nola
AN.25	Puglia	Spinazzola	Bene architettonico	Resti di abitazione	Masseria di Nola
AN.26	Basilicata	Palazzo San Gervasio	Bene architettonico	Stazione ferroviaria	Stazione ferroviaria di Palazzo San Gervasio
AN.27	Basilicata	Palazzo San Gervasio	Bene architettonico	Castello	Castello Ivo
AN.28	Basilicata	Banzi	Bene architettonico	La scuderia	La scuderia
AN.29	Basilicata	Spinazzola	Bene architettonico	Palazzo	Palazzo Nardozzo
AN.30	Basilicata	Spinazzola	Bene architettonico	Palazzo	Palazzo Sant'Angelo
AN.31	Basilicata	Spinazzola	Bene architettonico	Palazzo	Palazzo La Torre
AN.32	Basilicata	Spinazzola	Bene architettonico	Palazzo	Il Castello
AN.33	Basilicata	Spinazzola	Bene architettonico	Palazzo	Ex Monastero di Sant'Agostino
AN.34	Basilicata	Spinazzola	Bene architettonico	Stazione	Stazione ferroviaria di Palazzo San Gervasio
AN.35	Basilicata	Spinazzola	Bene architettonico	Masseria	Masseria Mattello-Vetri
AN.36	Basilicata	Spinazzola	Bene architettonico	Masseria	Masseria Trentangeli
AN.37	Basilicata	Spinazzola	Bene architettonico	Masseria	Masseria Sarcocasa-Quarone
AN.38	Basilicata	Spinazzola	Bene architettonico	Masseria	Masseria Cosone (ex. Il Castello)
AN.39	Basilicata	Spinazzola	Bene architettonico	Masseria	Masseria Torre di Quirò