

**REGIONE BASILICATA**

Comune principale impianto  
**COMUNE DI MONTEMILONE**  
 PROVINCIA DI POTENZA

Opere connesse  
**COMUNE DI VENOSA** PROVINCIA DI POTENZA  
**COMUNE DI SPINAZZOLA** PROVINCIA DI BAT  
**COMUNE DI BANZI** PROVINCIA DI POTENZA  
**COMUNE DI GENZANO DI LUCANIA** PROVINCIA DI POTENZA  
**COMUNE DI PALAZZO SAN GERVASIO** PROVINCIA DI POTENZA



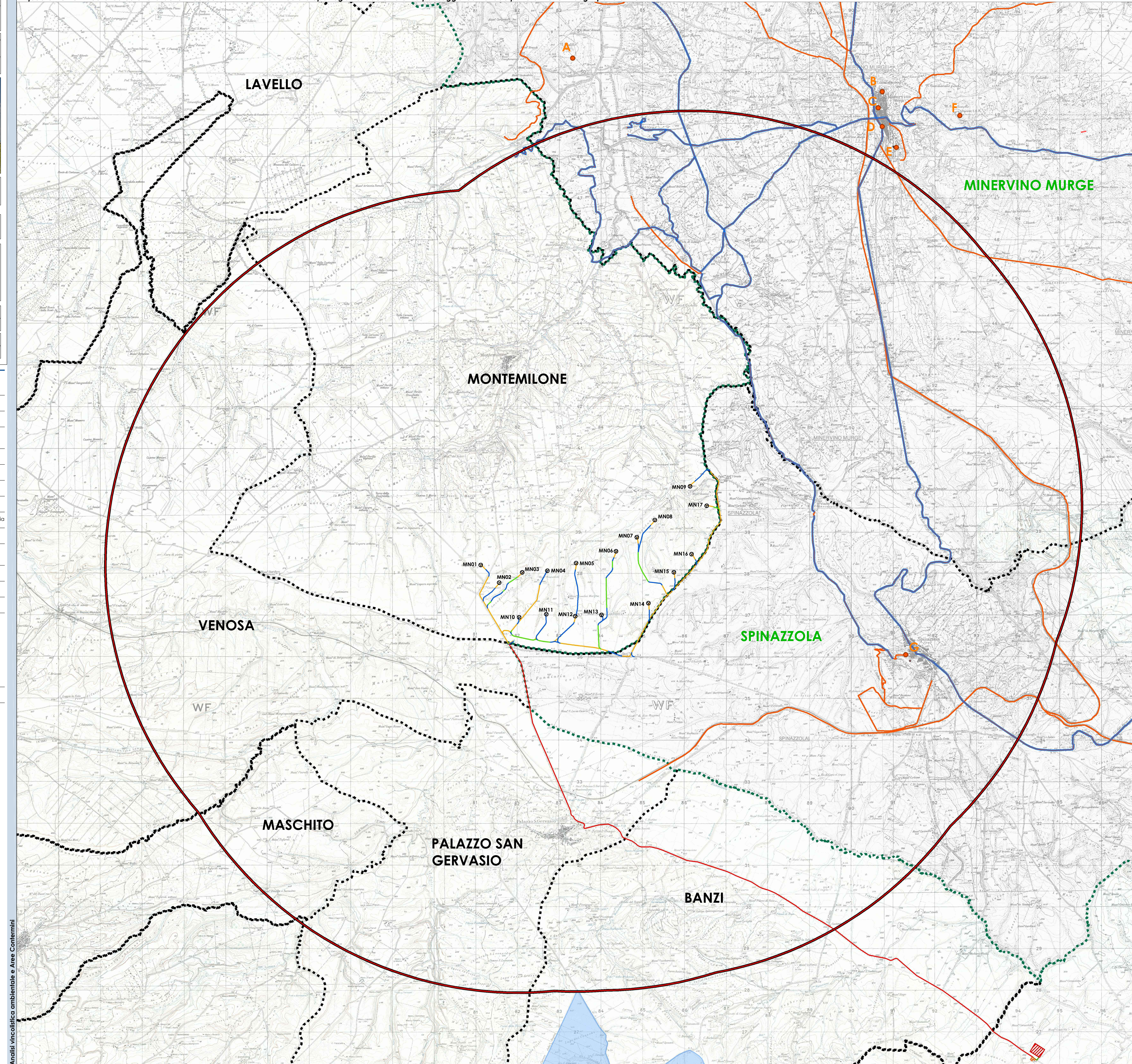
PROGETTO PER LA REALIZZAZIONE DI UN IMPIANTO PER LA PRODUZIONE DI ENERGIA ELETTRICA DA FONTE EOLICA, AI SENSI DEL D.LGS. N. 387 DEL 2003, COMPOSTO DA N° 17 AEROGENERATORI, PER UNA POTENZA COMPLESSIVA DI 71.4 MW, SITO NEL COMUNE DI MONTEMILONE (PZ) E OPERE CONNESSE NEI COMUNI DI VENOSA (PZ), PALAZZO SAN GERVASIO (PZ), BANZI (PZ), GENZANO DI LUCANIA (PZ) E SPINAZZOLA (BT)

COD. REG. **A.16.a.4/6** DESCRIZIONE **Inquadramento vincolistico e Analisi delle Aree Contermine - Area Tutelata ai sensi del D.Lgs. 42/2004 - BENI PAESAGGISTICI - Aree vincolate ope legis - Strade a valenza paesaggistica - Strade panoramiche - Luoghi panoramici** SCALA DI RAPP. **1:30000**

COD. NIT. **TAV. 10**

**COGNIN ENERGY**

<b>REDAITTO</b> Ing. G. Faella Arch. V. Furcino Arch. R. Alfano	<b>VERIFICATO</b> Arch. M. Lombardi	<b>APPROVATO</b> Ing. G. Della Prisco Ing. G. De Masi	<b>REVISIONE</b> Revisione 0
			<b>DATA</b> 11/2019



**LEGENDA**

**1. Limiti amministrativi**

Simbolo	Descrizione
	Limiti amministrativi regionale - Confine Basilicata Puglia
	Limiti amministrativi comunale

**2. Dati di progetto**

	Aerogeneratore di progetto
	Viabilità di nuova realizzazione
	Sentieri e strade rurali esistenti da adeguare
	Cavidotto interno al campo
	Cavidotto di collegamento alla stazione di trasformazione in Genzano di Lucania
	Stazione elettrica AT Terna esistente in Genzano di Lucania

**3. Beni paesaggistici**

	Strade a valenza paesaggistica (fonte: PFCP/BAT - NTA - art.51, lettera f)
	Strade panoramiche (fonte: PFCP/BAT - NTA - art.51, lettera g)
	Luoghi panoramici (fonte: PFCP/BAT - NTA - art.51, lettera h)
A, B, C, D, E, F, G	Luogo panoramico (Minervino Murge) Belvedere (Minervino Murge) Belvedere (Minervino Murge) Luogo panoramico (Minervino Murge) Luogo panoramico (Minervino Murge) Monte Guardaniello (Minervino Murge) Belvedere (Spinazzola)
	Aree tutelate ope legis art. 136 Digs. 42/2004
	Parte del territorio comunale di Banzi tutelato con DCR. n°35 del 29/11/1985 (GU n°151 del 02/07/1986)

Analisi vincolistica ambientale e Aree Contermine