

REGIONE BASILICATA

Comune principale impianto
COMUNE DI MONTEMILONE
 PROVINCIA DI POTENZA

Opere connesse

COMUNE DI VENOSA
 PROVINCIA DI POTENZA

COMUNE DI SPINAZZOLA
 PROVINCIA DI BAT

COMUNE DI BANZI
 PROVINCIA DI POTENZA

COMUNE DI GENZANO DI LUCANIA
 PROVINCIA DI POTENZA

COMUNE DI PALAZZO SAN GERVASIO
 PROVINCIA DI POTENZA

PROGETTO PER LA REALIZZAZIONE DI UN IMPIANTO PER LA PRODUZIONE DI ENERGIA ELETTRICA DA FONTE EOLICA, AI SENSI DEL DLGS N. 387 DEL 2003, COMPOSTO DA N° 17 AEROGENERATORI PER UNA POTENZA COMPLESSIVA DI 71,4 MW, SITO NEL COMUNE DI MONTEMILONE (PZ) E OPERE CONNESSE NEI COMUNI DI VENOSA (PZ), PALAZZO SAN GERVASIO (PZ), BANZI (PZ), GENZANO DI LUCANIA (PZ) E SPINAZZOLA (BT)

COD. REG.	DESCRIZIONE	SCALA DI RAPP.
A.16.a.4/18	Fotoinserimenti dalle strade a valenza paesaggistica e panoramica	
COD. INT.	Comune di Minervino Murge	
TAV. 22.7		

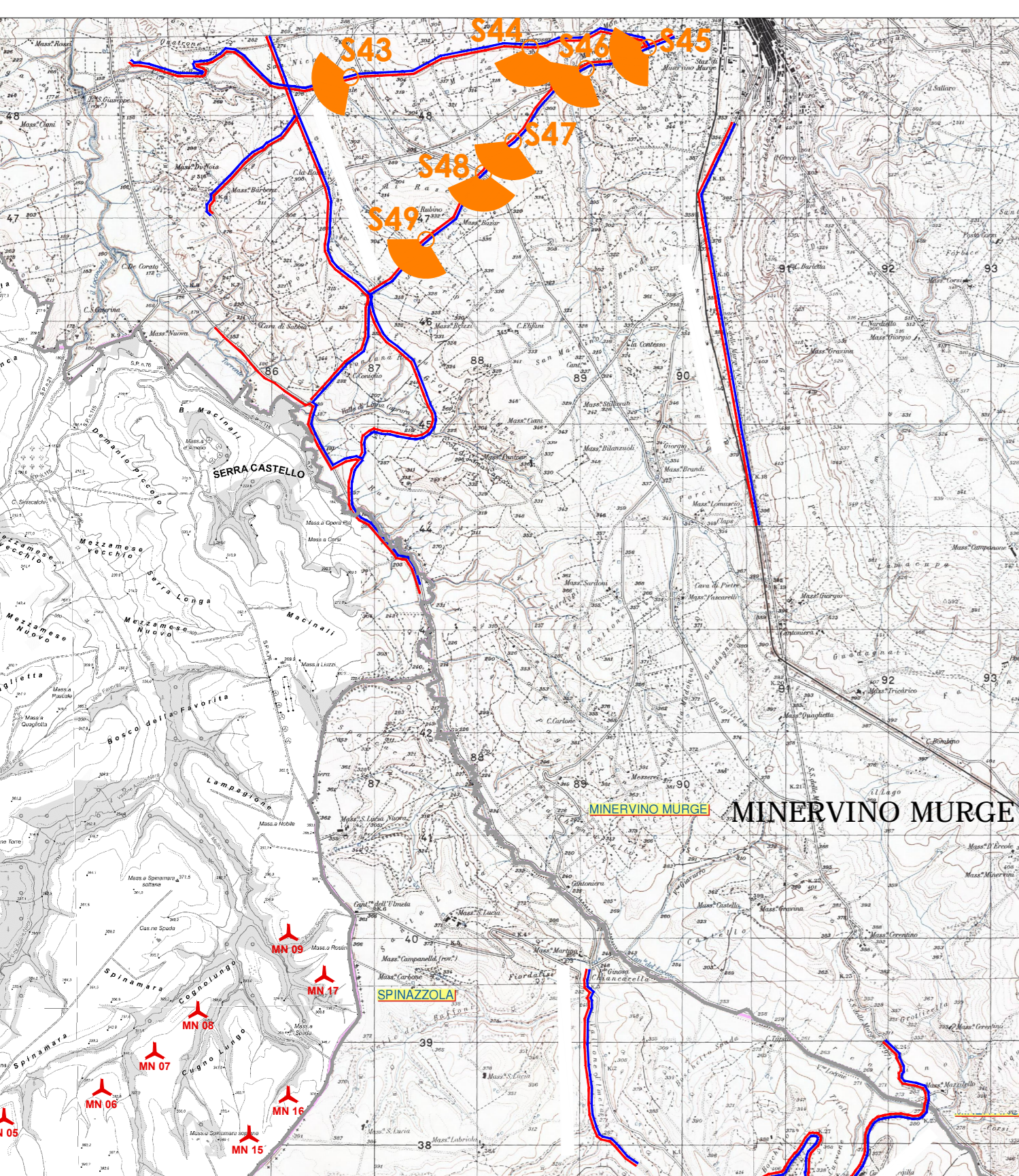
REDATTO			VERIFICATO
ANALISI PAESAGGISTICA E TERRITORIALE	CONTRIBUTO AMBIENTALE	CONTRIBUTO TECNICO ED INFORMATICO	
Ing. G. Delli Prisco Ing. G. Faella Arch. R. Alfano	Arch. V. Furcolo Ing. F. Mallozzi	Dott. R. Castaldo Geom. D. Sgambati	Arch. M. Lombardi Dott. M. Angioletti
APPROVATO			REVISIONE
Ing. G. Delli Prisco Ing. G. De Masi			Revisione 0
			DATA
			01/2020

LEGENDA

DATI GENERALI

Simbolo	Descrizione
	Cono ottico
	Strade panoramiche
	Strade a valenza paesaggistica
	Strade non vincolate

CONI OTTICI - COMUNE DI MINERVINO MURGE



IDENTIFICATIVO	TIPOLOGIA STRADA	DISTANZA DALLA PALA PIU' VICINA	VINCOLI IN CUI RICADE
S43	Strada locale	8,4 km da MN09	ATE D
S44		8,9 km da MN09	
S45		9,3 km da MN09	
S46		8,9 km da MN09	
S47		8,0 km da MN09	
S48		7,6 km da MN09	
S49		6,9 km da MN09	

