


REGIONE BASILICATA

Comune principale impianto: **COMUNE DI MONTEMILONE** (PROVINCIA DI POTENZA)

Opere connesse:

COMUNE DI VENOSA (PROVINCIA DI POTENZA) **COMUNE DI SPINAZZOLA** (PROVINCIA DI BAI) **COMUNE DI BANZI** (PROVINCIA DI POTENZA)
COMUNE DI GENZANO DI LUCANIA (PROVINCIA DI POTENZA) **COMUNE DI PALAZZO SAN GERVASIO** (PROVINCIA DI POTENZA)



PROGETTO PER LA REALIZZAZIONE DI UN IMPIANTO PER LA PRODUZIONE DI ENERGIA ELETTRICA DA FONTE EOLICA, AI SENSI DEL D.LGS. N. 387 DEL 2003, COMPARTO DA N° 17 AEROGENERATORI, PER UNA POTENZA COMPLESSIVA DI 71,4 MW, SITO NEL COMUNE DI MONTEMILONE (PZ) E OPERE CONNESSE NEI COMUNI DI VENOSA (PZ), PALAZZO SAN GERVASIO (PZ), BANZI (PZ), GENZANO DI LUCANIA (PZ) E SPINAZZOLA (BI)

COD. REG. **A.16.a.4/21** DESCRIZIONE: **Interferenze con il reticolo idrografico e modalità di attraversamento acque pubbliche, impluvi e canali naturali** SCALA DI RAPP. **1:5000**

TAV. 25.1

COGIN ENERGY

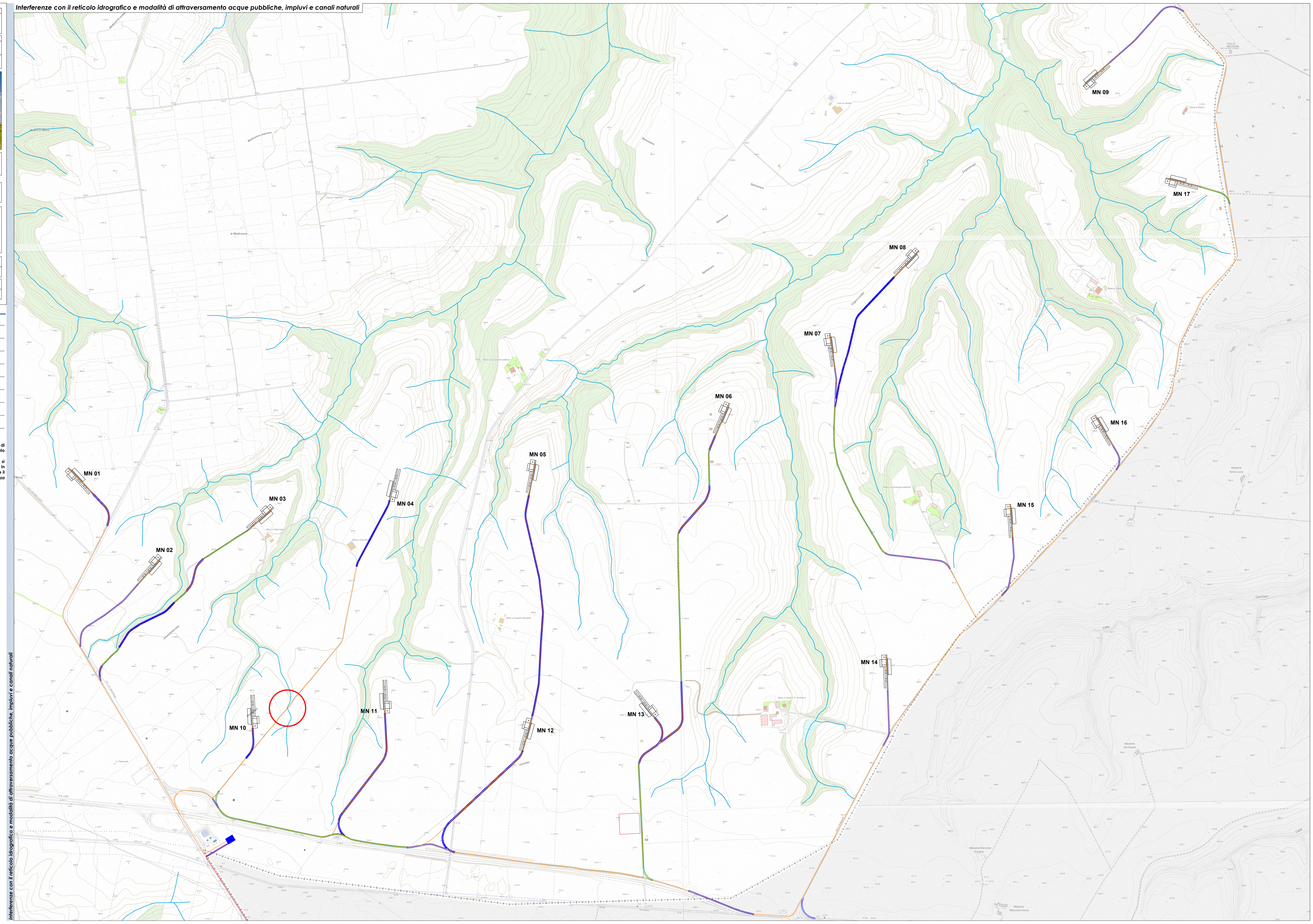
REDAITO	VERIFICATO	APPROVATO	REVISIONE
Ing. G. Faella Arch. V. Fuciale Arch. M. Lombardi	Arch. M. Lombardi	Ing. G. Dell'Iscoff Ing. G. De Masi	Revisione 0
			DATA
			12/2019

LEGENDA

Simbolo	Descrizione
	Piazzola aerogeneratore di progetto
	Sentieri e strade rurali esistenti da adeguare
	Viabilità di nuova realizzazione
	Cavidotto MT interrato interno al parco eolico - Cogein Energy
	Cavidotto AT interrato esterno al parco eolico - Cogein Energy
	Stazione di trasformazione MT/AT compatta - Cogein Energy
	Area di cantiere temporanea per lo stoccaggio di blade e torri
	Reticolo idrografico - Fonte: ISTAT Regione Basilicata

N.B. Dal presente elaborato si evince che, il progetto del parco eolico e la viabilità da adeguare e di nuova realizzazione ad esso annessa, non interferiscono con il reticolo idrografico esistente, pertanto non è necessario progettare tombini di scolo.

L'unico caso in cui vi è un'interferenza tra il cavidotto MT interno al parco ed il reticolo idrografico, si riscontra in corrispondenza di una strada vicinale nei pressi dell'aerogeneratore MN10 (cerchiata in rosso). Tale viabilità è già esistente e sterzata con relativa tombinatura, pertanto si prevede di posare il cavidotto ad una profondità superiore ad adeguata.



Interferenze con il reticolo idrografico e modalità di attraversamento acque pubbliche, impluvi e canali naturali