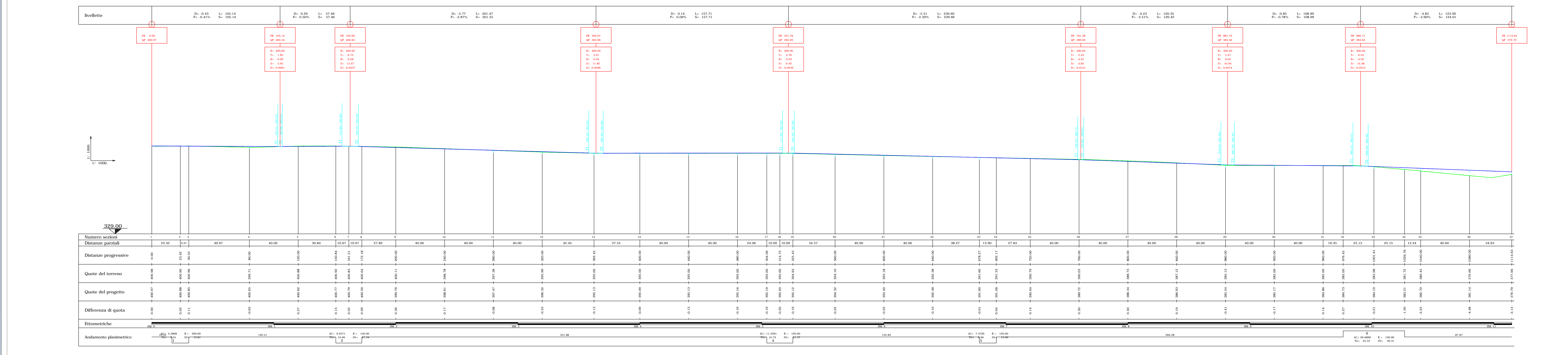




MN 05
 $Q_{Piazzola} = 379,79 \text{ slm}$



REGIONE BASILICATA
 Comune principale impicito
 COMUNE DI MONTEMILONE
 PROVINCIA DI POTENZA

Opere connesse
 COMUNE DI VENOSA (PROVINCIA DI POTENZA)
 COMUNE DI SPINAZZOLA (PROVINCIA DI BAT)
 COMUNE DI BANZI (PROVINCIA DI POTENZA)
 COMUNE DI GENZANO DI LUCANIA (PROVINCIA DI POTENZA)
 COMUNE DI PALAZZO SAN GERVASIO (PROVINCIA DI POTENZA)

PROGETTO PER LA REALIZZAZIONE DI UN IMPIANTO PER LA PRODUZIONE DI ENERGIA ELETTRICA DA FONTE EOLICA, AI SENSI DEL D.LGS N. 387 DEL 2003, COMPOSTO DA N° 17 AEROGENERATORI, PER UNA POTENZA COMPLESSIVA DI 71.4 MW, SITO NEL COMUNE DI MONTEMILONE (PZ) E OPERE CONNESSE NEI COMUNI DI VENOSA (PZ), PALAZZO SAN GERVASIO (PZ), BANZI (PZ), GENZANO DI LUCANIA (PZ) E SPINAZZOLA (BT)

COD. REG. A.16.a.14.5
 COD. INF. TAV. PP-05
 DESCRIZIONE: Planimetrie e profili delle strade di progetto ed indicazioni delle relative sezioni RAMO 5
 SCALA DI RAPP. 1:1.000

REDATTO: Geom. D. Sgambati
 VERIFICATO: Arch. M. Lombardi
 APPROVATO: Ing. G. Delli Prisciolli
 Ing. G. De Masi
 REVISIONE: Revisione 0
 DATA: 09/2019

LEGENDA

DATI GENERALI

Simbolo	Descrizione
	Piazzola di progetto
	Individuazione aerogeneratore
	Curve di livello

PLANIMETRIA STRADALE

Simbolo	Descrizione
	Sterzo
	Riporto
	Linea di compenso
	Scarpata in trincea
	Scarpata in rilevato
	Indicazione sezioni stradali

PROFILO LONGITUDINALE

Simbolo	Descrizione
	Profilo di progetto
	Profilo del terreno
	Tangenti
	Raccordi