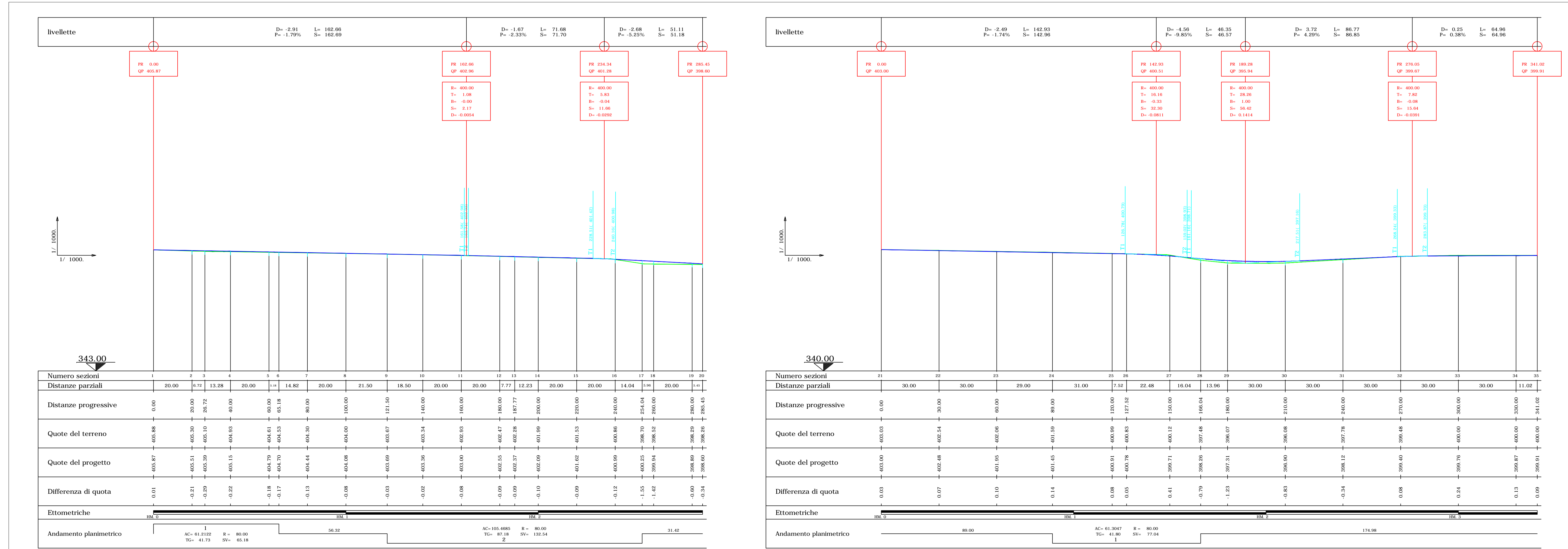


Profilo longitudinale ramo n°13



REGIONE BASILICATA

COMUNE DI VENOSA
PROVINCIA DI POTENZA

COMUNE DI GENZANO DI LUCANIA
PROVINCIA DI POTENZA

Comune principale impianto

COMUNE DI MONTEMILONE
PROVINCIA DI POTENZA

COMUNE DI SPINAZZOLA
PROVINCIA DI BAT

COMUNE DI PALAZZO SAN GERVASIO
PROVINCIA DI POTENZA

Opere connesse

PROGETTO PER LA REALIZZAZIONE DI UN IMPIANTO PER LA PRODUZIONE DI ENERGIA ELETTRICA DA FONTE EOLICA, AI SENSI DEL D.LGS N. 387 DEL 2003, COMPOSTO DA N° 17 AEROGENERATORI, PER UNA POTENZA COMPLESSIVA DI 71,4 MW, SITO NEL COMUNE DI MONTEMILONE (PZ) E OPERE CONNESSE NEI COMUNI DI VENOSA (PZ), PALAZZO SAN GERVASIO (PZ), BANZI (PZ), GENZANO DI LUCANIA (PZ) E SPINAZZOLA (BT)

COD. REG. A.16.G.14.13	DESCRIZIONE Planimetrie e profili delle strade di progetto ed indicazione delle relative sezioni RAMO 13	SCALA DI RAPP. 1:1.000
COD. INT. TAV. PP-13		

REDATTO	VERIFICATO	APPROVATO	REVISIONE
Geom. D. Sgambati	Arch. M. Lombardi	Ing. G. Delli Priscoli Ing. G. De Masi	Revisione 0
			DATA
			09/2019

PLANIMETRIA E PROFILO RAMO N°13

LEGENDA

DATI GENERALI

Simbolo	Descrizione
	Piazzola di progetto
	Individuazione aereogeneratore
	Curve di livello

PLANIMETRIA STRADALE

Simbolo	Descrizione
	Sterzo
	Riparto
	Linea di compenso
	Scarpata in trincea
	Scarpata in rilevato
	Indicazione sezioni stradali

PROFILO LONGITUDINALE

Simbolo	Descrizione
	Profilo di progetto
	Profilo del terreno
	Tangenti
	Raccordi