


REGIONE BASILICATA

Comune principale impianto  
**COMUNE DI MONTEMILIONE**  
 PROVINCIA DI POTENZA

Opere connesse  
**COMUNE DI VENOSA** (PROVINCIA DI POTENZA)  
**COMUNE DI SPINAZZOLA** (PROVINCIA DI BAT)  
**COMUNE DI BANZI** (PROVINCIA DI POTENZA)  
**COMUNE DI GENZANO DI LUCANIA** (PROVINCIA DI POTENZA)  
**COMUNE DI PALAZZO SAN GERVASIO** (PROVINCIA DI POTENZA)

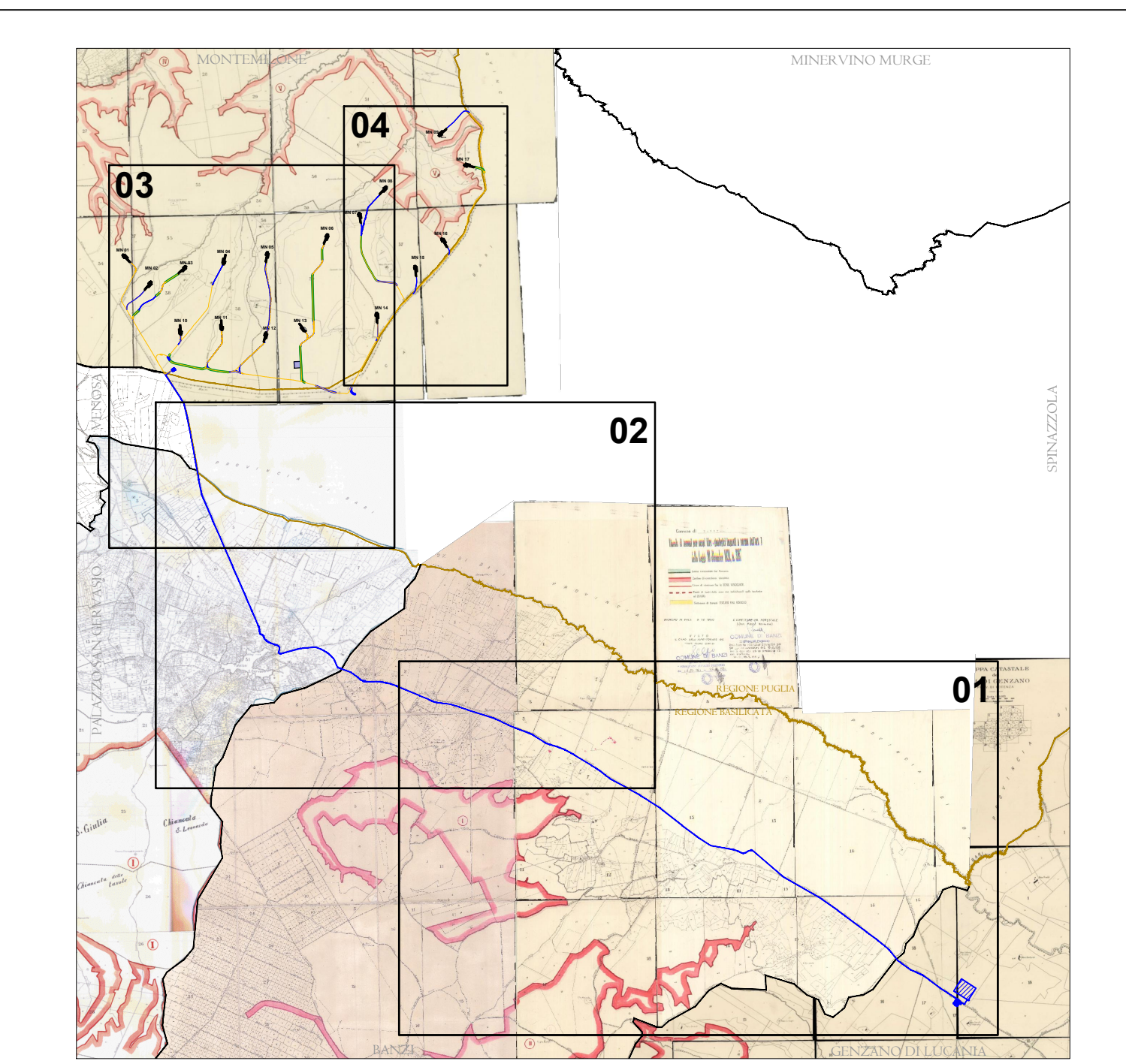


PROGETTO PER LA REALIZZAZIONE DI UN IMPIANTO PER LA PRODUZIONE DI ENERGIA ELETTRICA DA FONTE EOLICA, AI SENSI DEL D.LGS N. 387 DEL 2003, COMPOSTO DA N° 17 AEROGENERATORI, PER UNA POTENZA COMPLESSIVA DI 71.4 MW, SITO NEL COMUNE DI MONTEMILIONE (PZ) E OPERE CONNESSE NEI COMUNI DI VENOSA (PZ), PALAZZO SAN GERVASIO (PZ), BANZI (PZ), GENZANO DI LUCANIA (PZ) E SPINAZZOLA (BT)

COD. REG. <b>A.16.b.1/8.2</b>	DESCRIZIONE Inquadramento opere di progetto su carta del vincolo idrogeologico	SCALA DI RAPP. 1:10000
COD. INT. <b>CT1.2</b>		

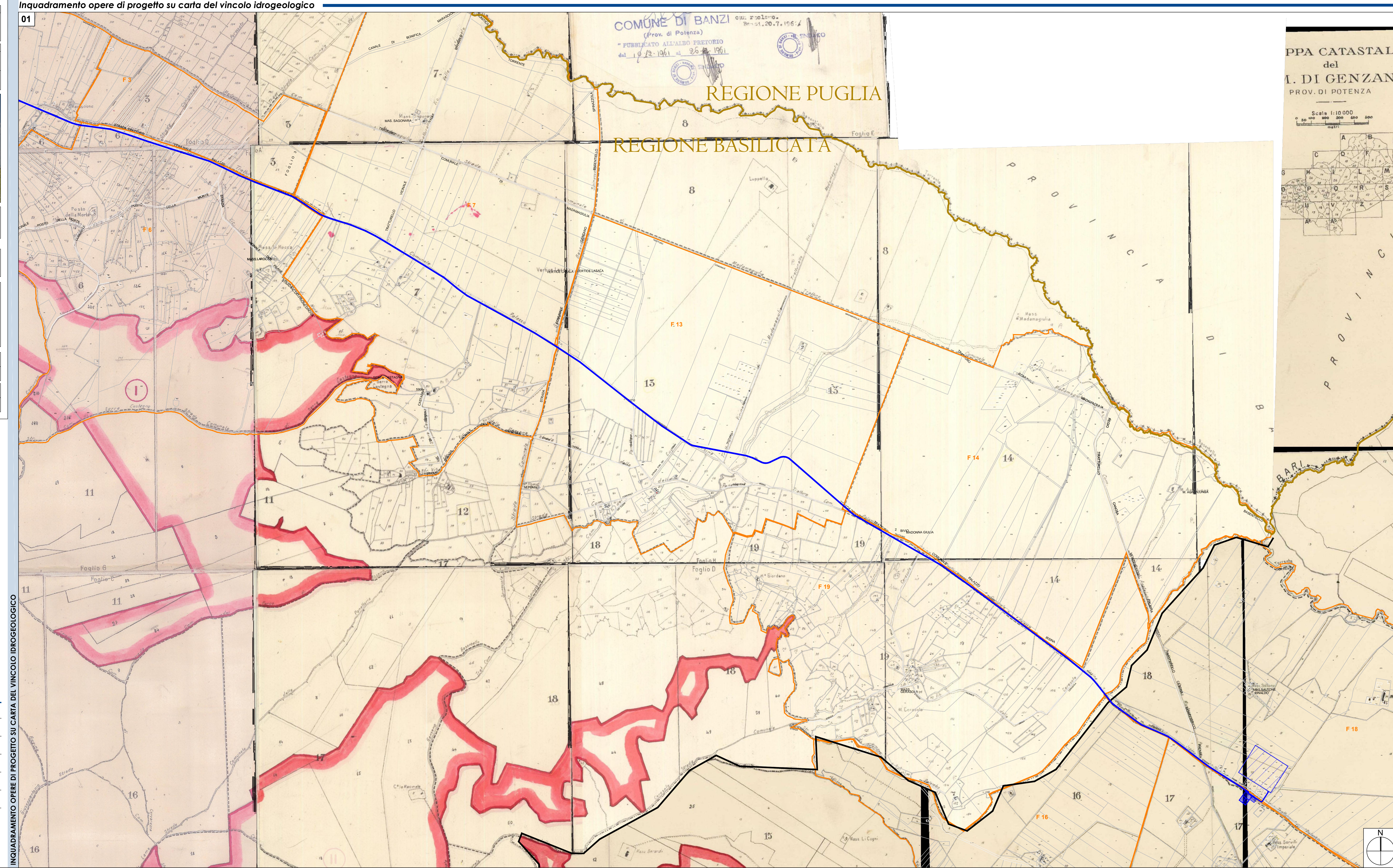
  

<b>REDATTO</b> Ing. G. Faella Arch. M. Lombardi	<b>VERIFICATO</b> Arch. M. Lombardi	<b>APPROVATO</b> Ing. G. Delli Prisco Ing. G. De Masi	<b>REVISIONE</b> Revisione 0
			<b>DATA</b> 11/2019



**LEGENDA**

Simbolo	Descrizione
	Limite amministrativo regionale - Confine Basilicata-Puglia
	Limite amministrativo comunale
	Opere di progetto
	Fogli catastali
	Particelle catastali



Via Diocleziano, 107 - 80125 Napoli Tel. 081.1956613 - Fax. 081.7618640 www.cogein.it

Cogein ENERGY