

**REGIONE BASILICATA**

Comune principale impianto  
**COMUNE DI MONTEMILONE**  
PROVINCIA DI POTENZA

Opere connesse

COMUNE DI VENOSA (PROVINCIA DI POTENZA)    COMUNE DI SPINAZZOLA (PROVINCIA DI BAT)    COMUNE DI BANZI (PROVINCIA DI POTENZA)

COMUNE DI GENZANO DI LUCANIA (PROVINCIA DI POTENZA)    COMUNE DI PALAZZO SAN GERVASIO (PROVINCIA DI POTENZA)

PROGETTO PER LA REALIZZAZIONE DI UN IMPIANTO PER LA PRODUZIONE DI ENERGIA ELETTRICA DA FONTE EOLICA, AI SENSI DEL D.LGS N. 387 DEL 2003, COMPOSTO DA N° 17 AEROGENERATORI, PER UNA POTENZA COMPLESSIVA DI 71.4 MW, SITO NEL COMUNE DI MONTEMILONE (PZ) E OPERE CONNESSE NEI COMUNI DI VENOSA (PZ), PALAZZO SAN GERVASIO (PZ), BANZI (PZ), GENZANO DI LUCANIA (PZ) E SPINAZZOLA (BT)

COD. REG. **A.16.b.1/8.4**    DESCRIZIONE **Inquadramento opere di progetto su carta del vincolo idrogeologico**    SCALA DI RAPP. **1:5000**

COD. INT. **CT1.4**

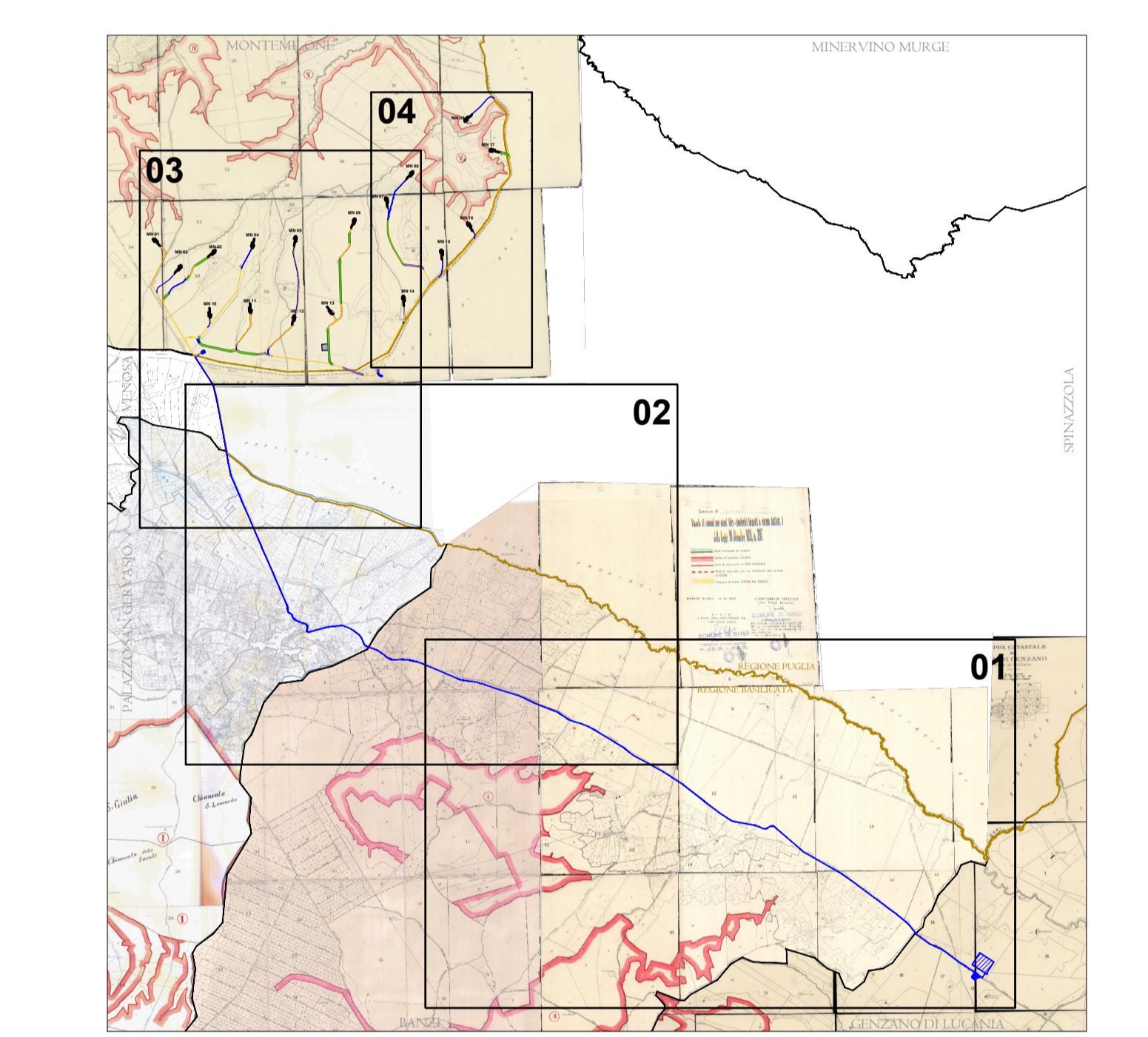
**REDATTO**  
Ing. G. Faella  
Arch. V. Furcolo

**VERIFICATO**  
Arch. M. Lombardi

**APPROVATO**  
Ing. G. Delli Priscoli  
Ing. G. De Masi

**REVISIONE**  
Revisione 0

**DATA**  
11/2019



**LEGENDA**

Simbolo	Descrizione
	Limite amministrativo regionale - Confine Basilicata-Puglia
	Limite amministrativo comunale
	Opere di progetto
	Fogli catastali
	Particelle catastali

