

REGIONE BASILICATA Comune principale impianto
COMUNE DI MONTEMILONE PROVINCIA DI POTENZA

Opere concesse
COMUNE DI VENOSA PROVINCIA DI POTENZA
COMUNE DI SPINAZZOLA PROVINCIA DI BARI
COMUNE DI BANZI PROVINCIA DI POTENZA
COMUNE DI GENZANO DI LUCANIA PROVINCIA DI POTENZA
COMUNE DI PALAZZO SAN GERVASIO PROVINCIA DI POTENZA



PROGETTO PER LA REALIZZAZIONE DI UN IMPIANTO PER LA PRODUZIONE DI ENERGIA ELETTRICA DA FONTE EOLICA, AI SENSI DEL DLGS N. 387 DEL 2003, COMPRESO DA 17 AEROGENERATORI PER UNA POTENZA COMPLESSIVA DI 71,4 MW, SITO NEL COMUNE DI MONTEMILONE (PZ) E OPERE CONNESSE NEI COMUNI DI VENOSA (PZ), PALAZZO SAN GERVASIO (PZ), BANZI (PZ), GENZANO DI LUCANIA (PZ) E SPINAZZOLA (BT)

COSEB: **A.16.b.1/12** DESCRIZIONE: **Conformità al PEAR - Requisiti di sicurezza** SCALA DI BAMB: **1:5000**

CT5

REDAZIONE: Ing. G. Foletto, Arch. M. Lombardi
 VERIFICAZIONE: Arch. M. Lombardi
 APPROVAZIONE: Ing. G. Dell'Piscopi, Ing. G. De Masi
 REVISIONE: Revisione 0

DATA: 11/2019

LEGENDA

1. **Limiti amministrativi**

Simbolo	Descrizione
	Limiti amministrativi regionale - Confine Basilicata Puglia
	Limiti amministrativi comunale

2. **Dati tecnici**

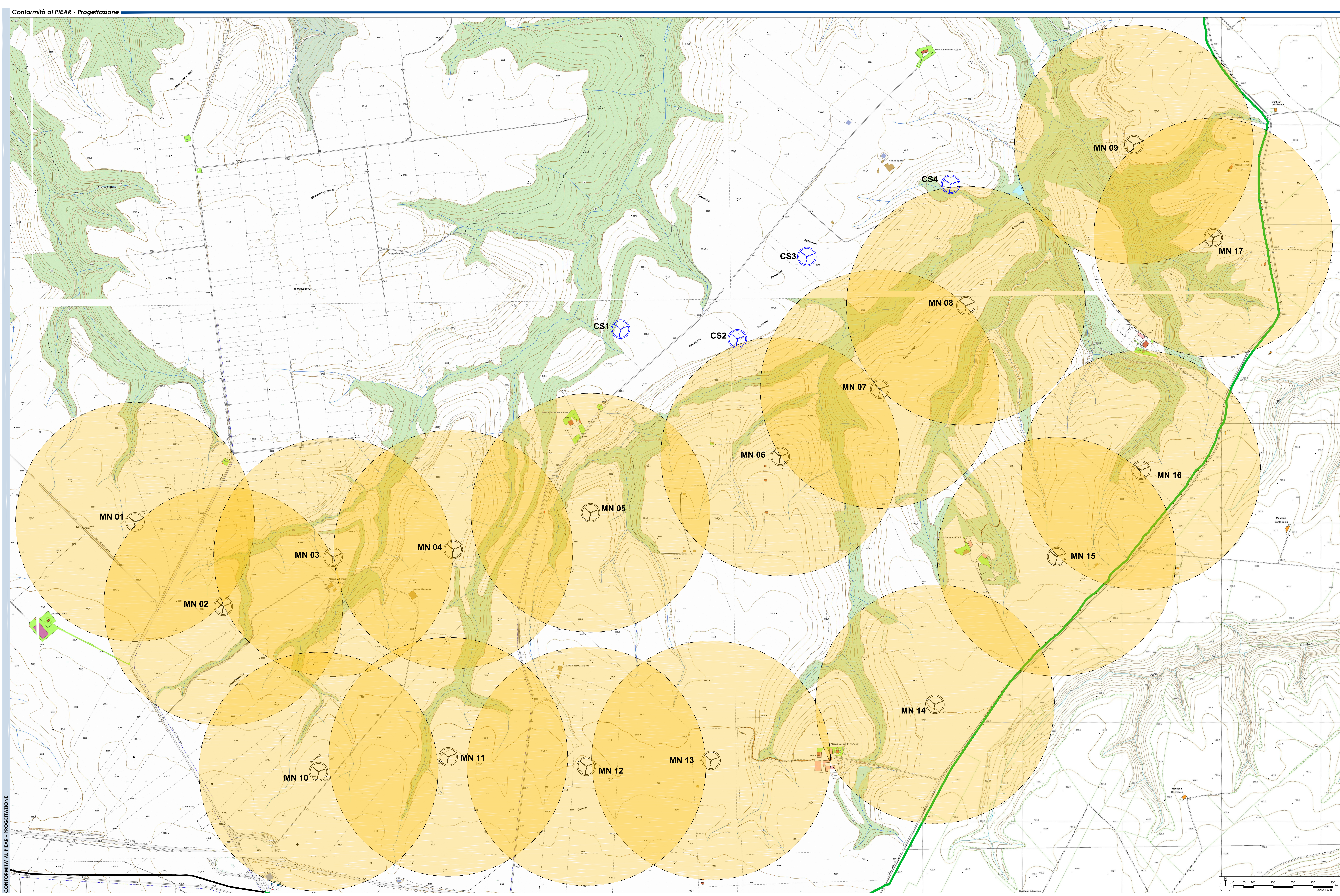
MNXX
 Aerogeneratore di progetto
 Caratteristiche:
 Altezza: 130m
 Ru: 120m
 Diametro rotore: 130m
 Ru: 180m

CSXX
 Aerogeneratori - impianto autorizzato CROSS ENERGY SRL
 Caratteristiche:
 Altezza: 120m
 Ru: 120m
 Diametro rotore: 130m
 Ru: 180m

3. **Conformità al PEAR - progettazione (par.1.2.1.6)**

Distanza minima tra gli aerogeneratori, misurata a partire dall'estremità delle pale disposte orizzontalmente, pari a tre volte il diametro del rotore più grande (600 m)

Parametri verificati	Requisiti di sicurezza previsti al punto 1.2.1.6, dell'Appendice A al PEAR (lettera a)
La distanza minima tra gli aerogeneratori, misurata a partire dall'estremità delle pale disposte orizzontalmente, pari a tre volte il diametro del rotore più grande	600 m



CONFORMITÀ AL PEAR - PROGETTAZIONE