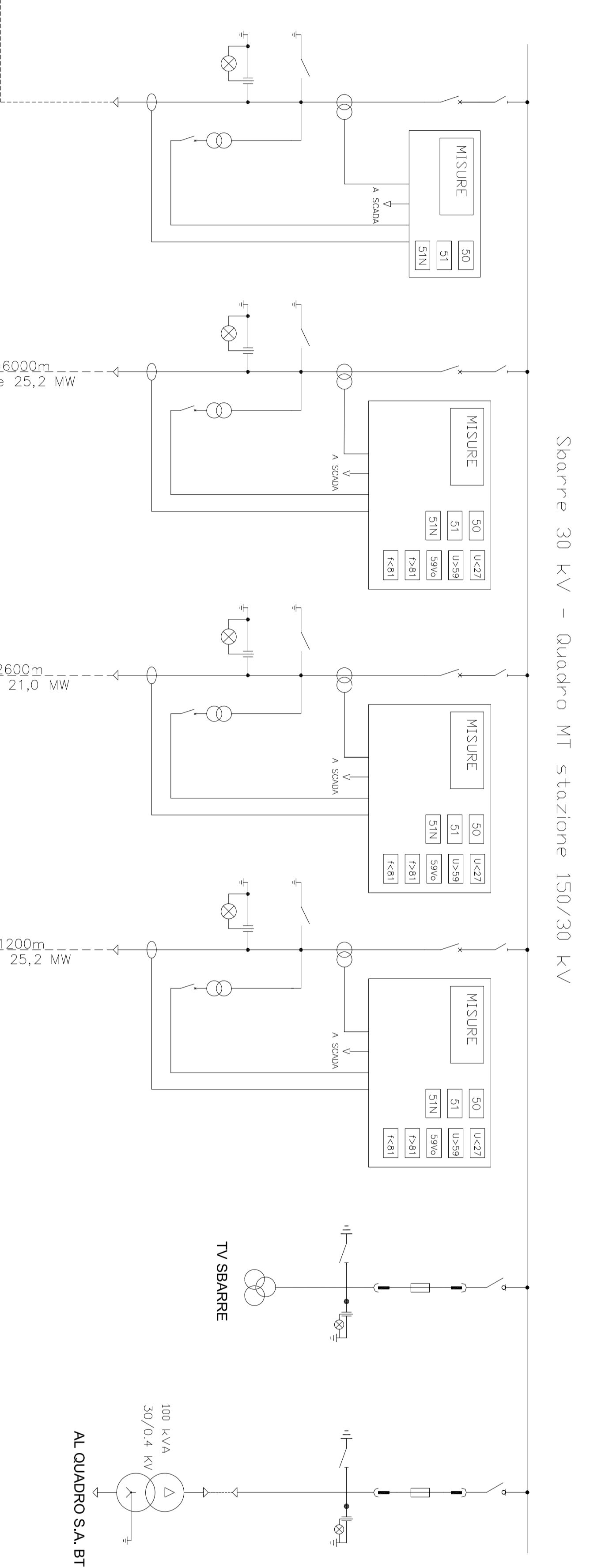


CAVO interno 150 kV in isolamento esteso (XLPE) con conduttori in alluminio 400 mm²
L=200000 m

STAZIONE COGEIN ENERGY 150/30 kV

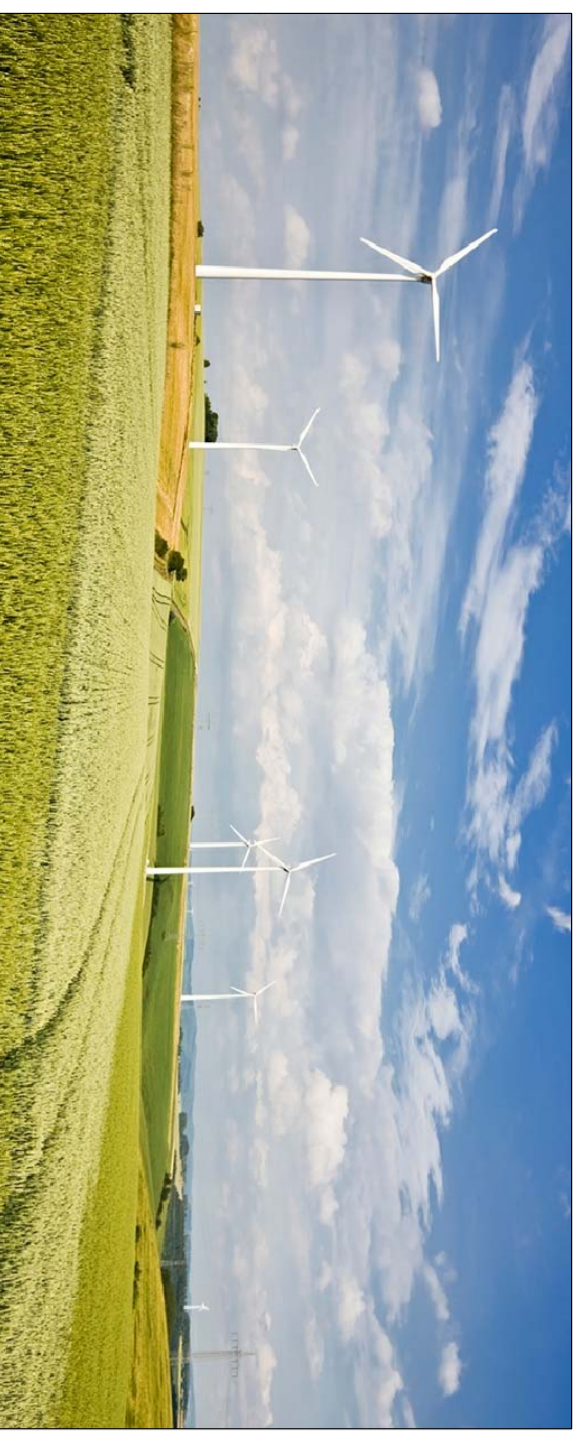
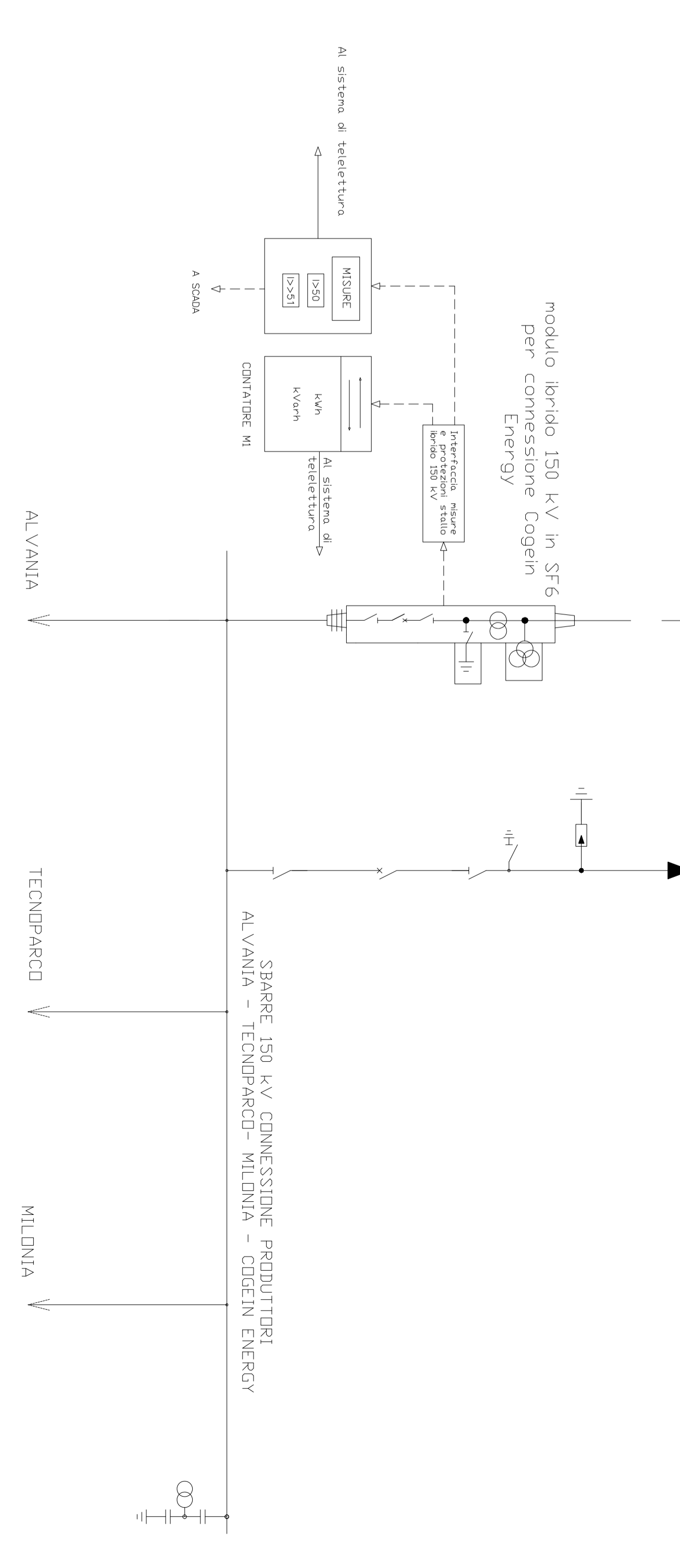


AEROGENERATORI - CIRCUITO 1
CAVO ARP1H5EX 3X1X500 mm² 18/30 kV L=6000m
N° 6 aerogeneratori da 4,2 MW potenza totale 25,2 MW

AEROGENERATORI - CIRCUITO 2
CAVO ARP1H5EX 3X1X500 mm² 18/30 kV L=2600m
N° 5 aerogeneratori da 4,2 MW potenza totale 21,0 MW

AEROGENERATORI - CIRCUITO 3
CAVO ARP1H5EX 3X1X500 mm² 18/30 kV L=1200m
N° 6 aerogeneratori da 4,2 MW potenza totale 25,2 MW

SISTEMA 150 kV CONNESSIONE PRODUTTORI



PROGETTO PER LA REALIZZAZIONE DI UN IMPIANTO PER LA PRODUZIONE DI ENERGIA ELETTRICA DA FONTE EOLICA AL SENI DEL D.LGS. N. 387 DEL 2003, COMPRESO DA N° 17 AEROGENERATORI PER UNA POTENZA COMPLESSIVA DI 714 MW, 370 NEL COMUNE DI MONTICAMELI (PT) E OMBRE CONNESSE NEI COMUNI DI AROCA (PA), PALAZZO SAN GERVAISO (PA), BRANZI (PA), GENZANO DI LUCANIA (PZ) E SPINACAZIA (PZ).

COORDINATE	DESCRIZIONE	SCALA DI MAPPA
COORDINATE		
TAV. E08.1		

Schema elettrico unifilare Impianto (sistema AT-MT)



REGIONE BASILICATA	Operis contrasse	Comune di Monticame li
COMUNE DI VIBOSNA	COMUNE DI SPINACAZIA	COMUNE DI BRANZI
PROVINCIA DI POTENZA	PROVINCIA DI POTENZA	PROVINCIA DI POTENZA
COMUNE DI GENZANO DI LUCANIA	COMUNE DI PALAZZO SAN GERVAISO	COMUNE DI PALAZZO SAN GERVAISO
PROVINCIA DI POTENZA	PROVINCIA DI POTENZA	PROVINCIA DI POTENZA

REDAITO	VERIFICATO	APPROVATO	REVISIONE
			Revisione 0
			DATA
			11/2019