



**REGIONE BASILICATA**

Comune principale impianto



**COMUNE DI MONTEMILONE**  
PROVINCIA DI POTENZA

Opere connesse



**COMUNE DI VENOSA**  
PROVINCIA DI POTENZA



**COMUNE DI SPINAZZOLA**  
PROVINCIA DI BAT



**COMUNE DI BANZI**  
PROVINCIA DI POTENZA



**COMUNE DI GENZANO DI LUCANIA**  
PROVINCIA DI POTENZA

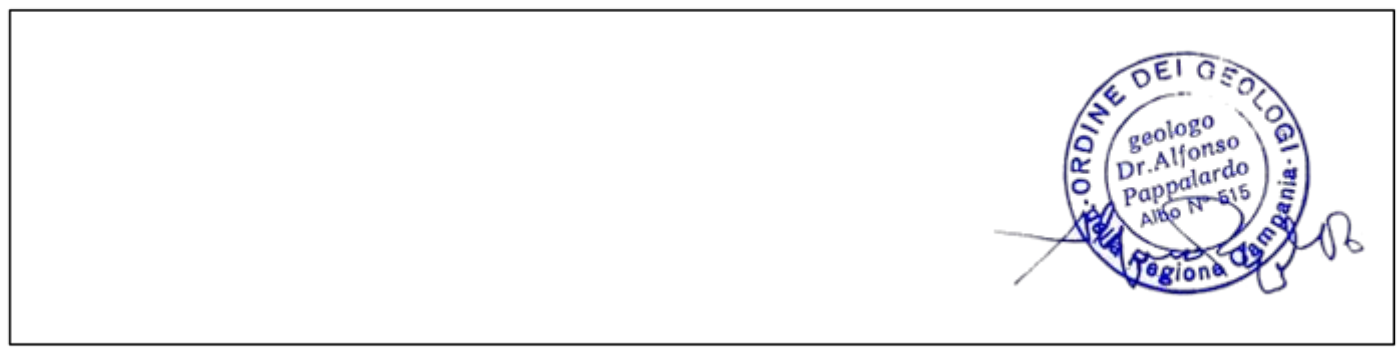


**COMUNE DI PALAZZO SAN GERVASIO**  
PROVINCIA DI POTENZA



PROGETTO PER LA REALIZZAZIONE DI UN IMPIANTO PER LA PRODUZIONE DI ENERGIA ELETTRICA DA FONTE EOLICA, AI SENSI DEL D.LGS N. 387 DEL 2003, COMPOSTO DA N° 17 AEREOGENERATORI, PER UNA POTENZA COMPLESSIVA DI 71.4 MW, SITO NEL COMUNE DI MONTEMILONE (PZ) E OPERE CONNESSE NEI COMUNI DI VENOSA (PZ), PALAZZO SAN GERVASIO (PZ), BANZI (PZ), GENZANO DI LUCANIA (PZ) E SPINAZZOLA (BT)

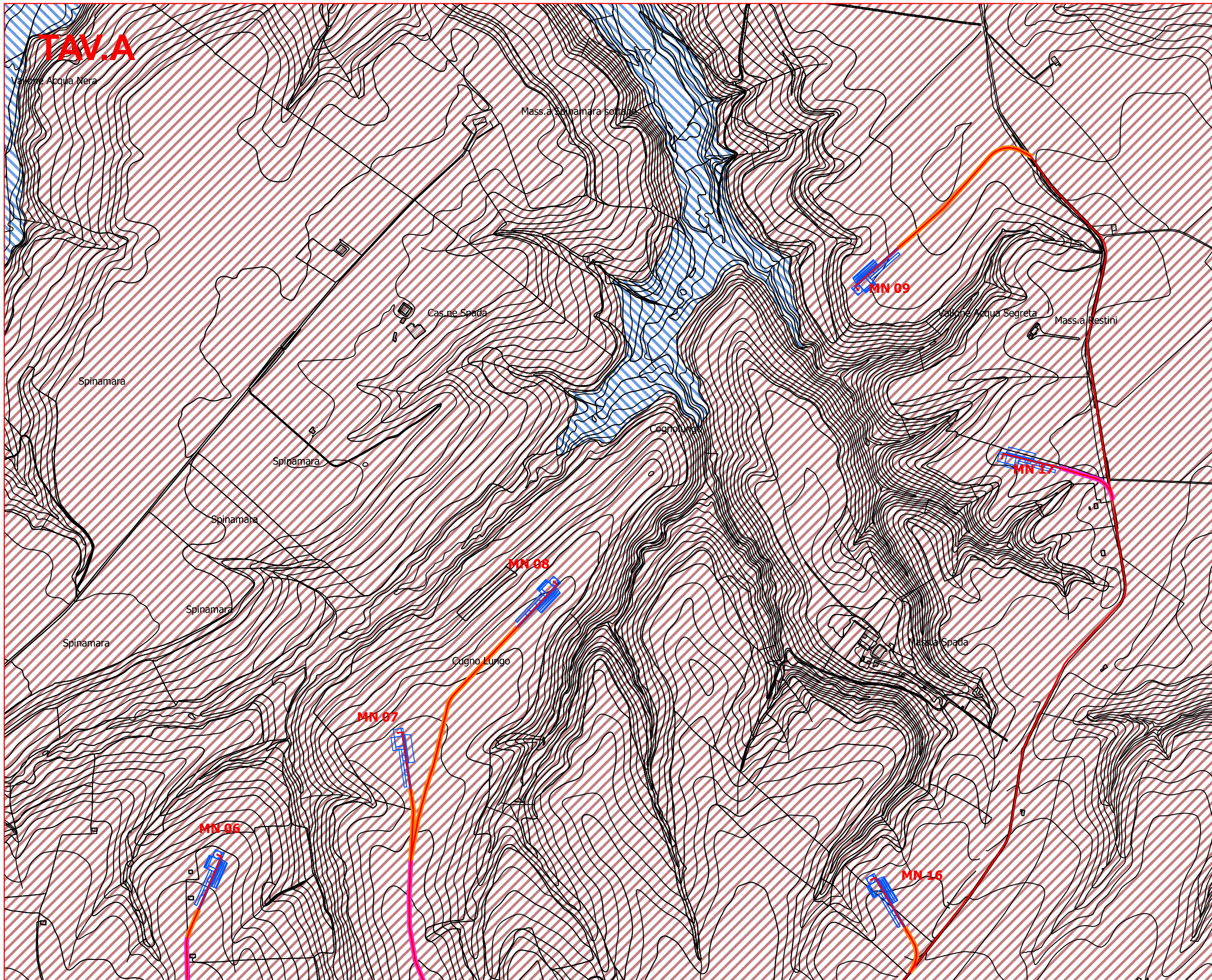
COD.REG	DESCRIZIONE
<b>A.2.1</b>	<b>Allegato grafico alla relazione geologica e idrologica</b>
COD. INT. <b>ELAB. 3</b> parte6	
<b>Parte 6/11</b>	



REDATTO	VERIFICATO	APPROVATO	REVISIONE
Geol. Dott. Alfonso Pappalardo		Geol. Dott. Alfonso Pappalardo	Revisione 0
			DATA
			11/2019



Carta Geolitologica  
 scala 1:10.000  
 TAV.A



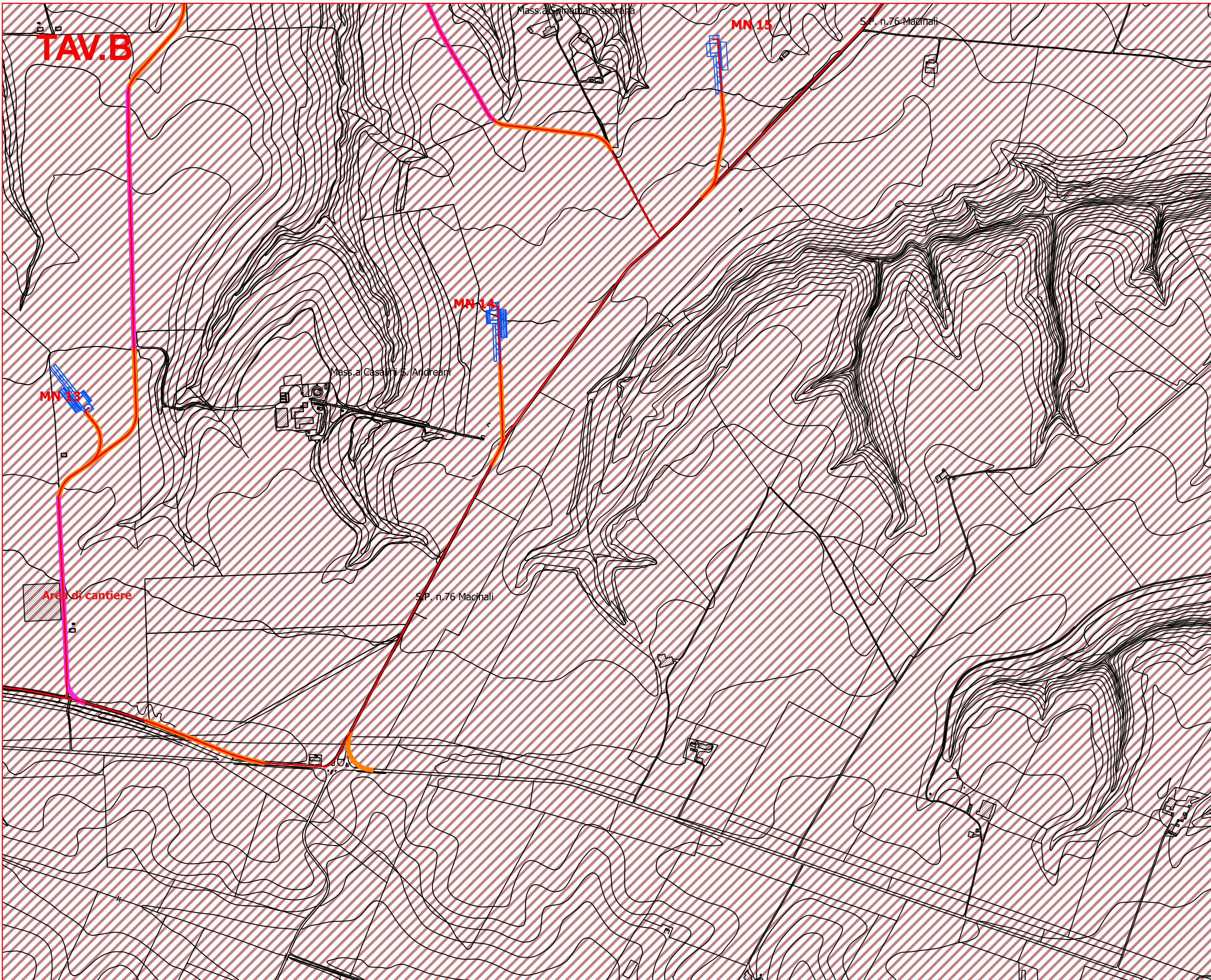
**Complesso alluvionale.**  
 Complesso comprendente i depositi alluvionali antichi ed attuali posti in corrispondenza dei principali alvei torrentizi. Esso è costituito da alternanze in livelli e lenti di ghiaie in matrice sabbiosa più o meno abbondante, di sabbie argillose, di limi sabbiosi e di argille limose. Complesso caratterizzato in genere da terreni da sciolti a mediamente addensati nei termini sabbiosi e ghiaioso-sabbiosi e da terreni da molli a moderatamente consistenti nei termini limosi ed argillosi.


**Complesso prev. sabbioso-conglomeratico.**  
 Complesso comprendente i depositi sabbioso-ghiaiosi, ad elevata componente piroclastica, del Supersistema di Monte Vulture e del Sintema di Barile ed la successione sabbioso-conglomeratica della Formazione di Monte San Marco. Comprende inoltre la coltre di alterazione superficiale della suddetta Formazione di Monte San Marco, oltre presente ove tale formazione è in "affioramento", e i corpi detritici presenti lungo le fasce pedemontane sovrastanti la depressione di Piano di Palazzo - Piano di Banzi - Piano Madama Giulia. Complesso caratterizzato in genere da terreni da sciolti ad addensati (coltre di alterazione, corpi detritici pedemontani e depositi sabbioso-ghiaiosi ad elevata componente piroclastica) a molto addensati (Formazione di Monte San Marco). Non mancano nelle coltri di alterazione e nei corpi detritici livelli con frazione argilloso-limosa non trascurabile e con vario grado di consistenza.


**Complesso sabbioso-conglomeratico -argilloso.**  
 Successione in livelli e lenti di conglomerati in matrice sabbiosa più o meno abbondante, di sabbie, di sabbie siltose e di argille siltose. Comprende i terreni del Sintema di Palazzo San Gervasio. Presente diffusamente su di esso con spessore variabile da zona a zona una coltre di alterazione, superficialmente pedogenizzata, costituita da sabbie più o meno argillose con abbondante ghiaia inclusa. Complesso caratterizzato mediamente da terreni da sciolti ad addensati nei termini sabbiosi e sabbioso-conglomeratici, nonché nella porzione incoerente della coltre di alterazione superficiale, e da terreni da moderatamente consistenti a consistenti nei termini argillosi e argilloso-siltosi.




Carta Geolitologica  
 scala 1:10.000  
 TAV.B



- 

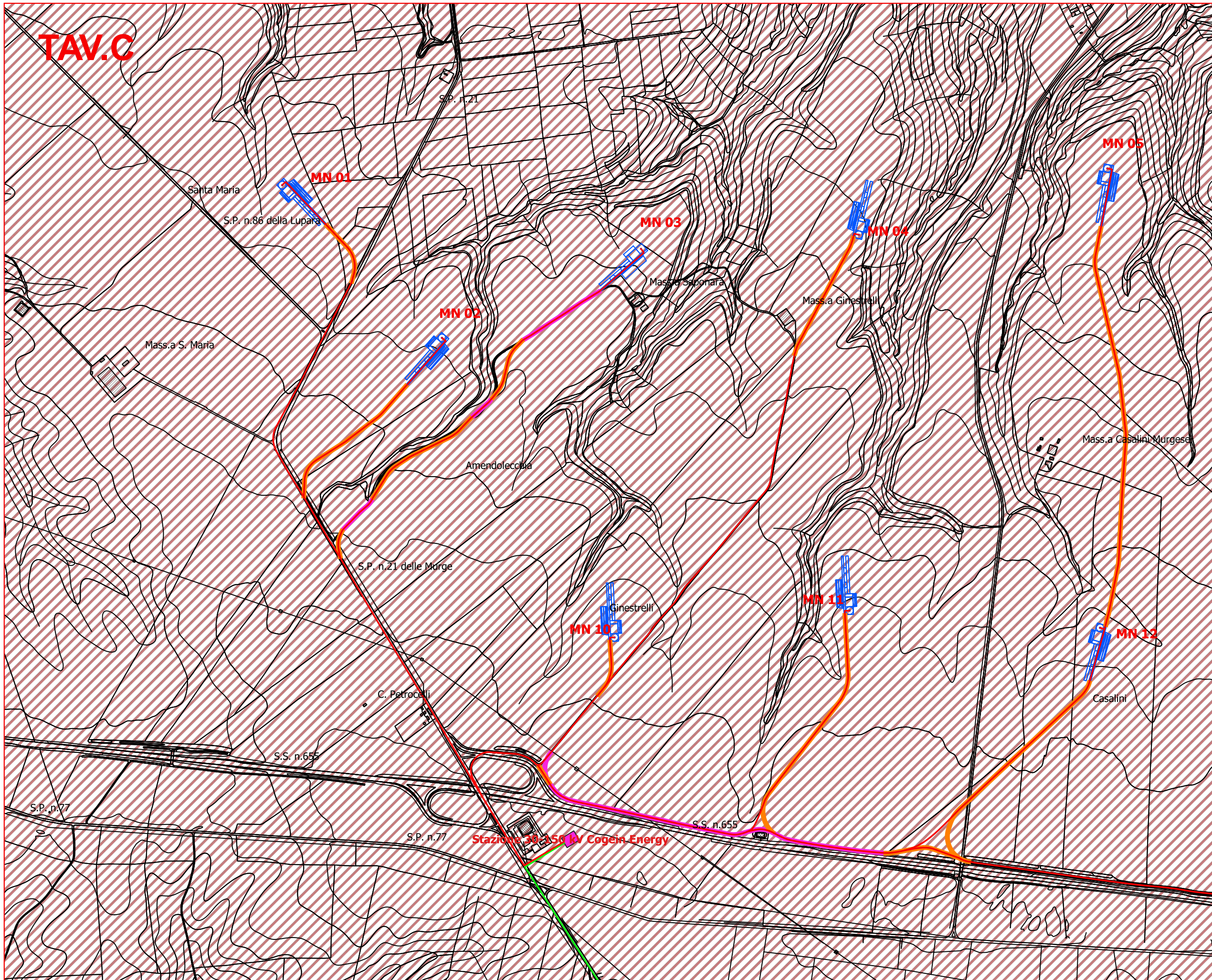
**Complesso alluvionale.**  
 Complesso comprendente i depositi alluvionali antichi ed attuali posti in corrispondenza dei principali alvei torrentizi. Esso è costituito da alternanze in livelli e lenti di ghiaie in matrice sabbiosa più o meno abbondante, di sabbie argillose, di limi sabbiosi e di argille limose. Complesso caratterizzato in genere da terreni da sciolti a mediamente addensati nei termini sabbiosi e ghiaioso-sabbiosi e da terreni da molli a moderatamente consistenti nei termini limosi ed argillosi.
  
- 

**Complesso prev. sabbioso-conglomeratico.**  
 Complesso comprendente i depositi sabbioso-ghiaiosi, ad elevata componente piroclastica, del Supersistema di Monte Vulture e del Sintema di Barile ed la successione sabbioso-conglomeratica della Formazione di Monte San Marco. Comprende inoltre la coltre di alterazione superficiale della suddetta Formazione di Monte San Marco, coltre presente ove tale formazione è in "affioramento", e i corpi detritici presenti lungo le fasce pedemontane sovrastanti la depressione di Piano di Palazzo - Piano di Banzi - Piano Madama Giulia. Complesso caratterizzato in genere da terreni da sciolti ad addensati (coltre di alterazione, corpi detritici pedemontani e depositi sabbioso-ghiaiosi ad elevata componente piroclastica) a molto addensati (Formazione di Monte San Marco). Non mancano nelle coltri di alterazione e nei corpi detritici livelli con frazione argilloso-limosa non trascurabile e con vario grado di consistenza.
  
- 

**Complesso sabbioso-conglomeratico -argilloso.**  
 Successione in livelli e lenti di conglomerati in matrice sabbiosa più o meno abbondante, di sabbie, di sabbie siltose e di argille siltose. Comprende i terreni del Sintema di Palazzo San Gervasio. Presente diffusamente su di esso con spessore variabile da zona a zona una coltre di alterazione, superficialmente pedogenizzata, costituita da sabbie più o meno argillose con abbondante ghiaia inclusa. Complesso caratterizzato mediamente da terreni da sciolti ad addensati nei termini sabbiosi e sabbioso-conglomeratici, nonché nella porzione incoerente della coltre di alterazione superficiale, e da terreni da moderatamente consistenti a consistenti nei termini argillosi e argilloso-siltosi.



Carta Geolitologica  
 scala 1:10.000  
 TAV.C



**Complesso alluvionale**  
 Complesso comprendente i depositi alluvionali antichi ed attuali posti in corrispondenza dei principali alvei torrentizi. Esso è costituito da alternanze in livelli e lenti di ghiaie in matrice sabbiosa più o meno abbondante, di sabbie argillose, di limi sabbiosi e di argille limose. Complesso caratterizzato in genere da terreni da sciolti a mediamente addensati nei termini sabbiosi e ghiaioso-sabbiosi e da terreni da molli a moderatamente consistenti nei termini limosi ed argillosi.

**Complesso prev. sabbioso-conglomeratico**  
 Complesso comprendente i depositi sabbioso-ghiaiosi, ad elevata componente piroclastica, del Supersistema di Monte Vulture e del Sintema di Barile ed la successione sabbioso-conglomeratica della Formazione di Monte San Marco. Comprende inoltre la coltre di alterazione superficiale della suddetta Formazione di Monte San Marco, coltre presente ove tale formazione è in "affioramento", e i corpi detritici presenti lungo le fasce pedemontane sovrastanti la depressione di Piano di Palazzo - Piano di Banzi - Piano Madama Giulia. Complesso caratterizzato in genere da terreni da sciolti ad addensati (coltre di alterazione, corpi detritici pedemontani e depositi sabbioso-ghiaiosi ad elevata componente piroclastica) a molto addensati (Formazione di Monte San Marco). Non mancano nelle coltri di alterazione e nei corpi detritici livelli con frazione argilloso-limosa non trascurabile e con vario grado di consistenza.

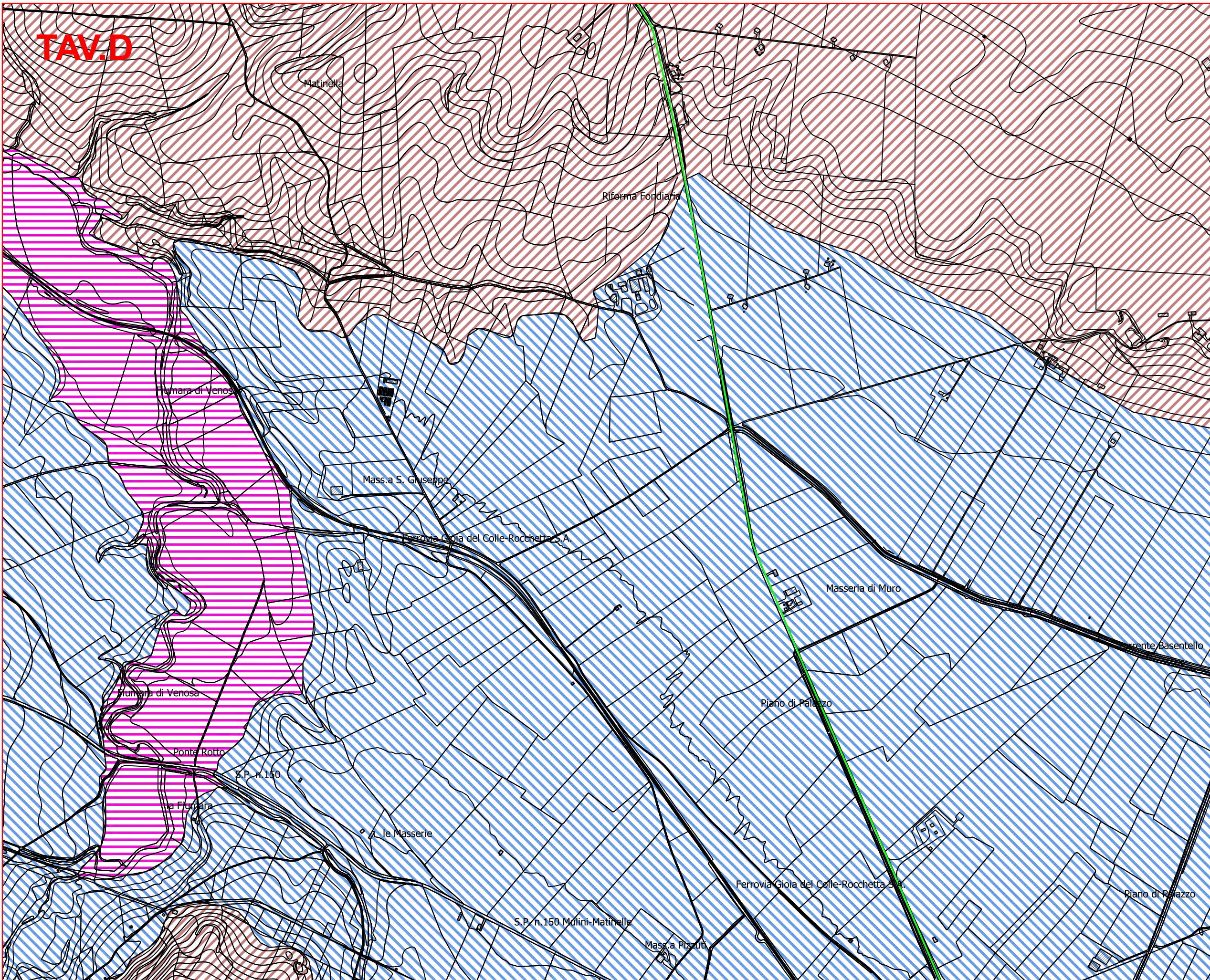
**Complesso sabbioso-conglomeratico -argilloso**  
 Successione in livelli e lenti di conglomerati in matrice sabbiosa più o meno abbondante, di sabbie, di sabbie siltose e di argille siltose. Comprende i terreni del Sintema di Palazzo San Gervasio. Presente diffusamente su di esso con spessore variabile da zona a zona una coltre di alterazione, superficialmente pedogenizzata, costituita da sabbie più o meno argillose con abbondante ghiaia inclusa. Complesso caratterizzato mediamente da terreni da sciolti ad addensati nei termini sabbiosi e sabbioso-conglomeratici, nonché nella porzione incoerente della coltre di alterazione superficiale, e da terreni da moderatamente consistenti a consistenti nei termini argillosi e argilloso-siltosi.



Carta Geolitologica

scala 1:10.000

TAV.D



**Complesso alluvionale.**  
 Complesso comprendente i depositi alluvionali antichi ed attuali posti in corrispondenza dei principali alvei torrentizi. Esso è costituito da alternanze in livelli e lenti di ghiaie in matrice sabbiosa più o meno abbondante, di sabbie argillose, di limi sabbiosi e di argille limose. Complesso caratterizzato in genere da terreni da sciolti a mediamente addensati nei termini sabbiosi e ghiaioso-sabbiosi e da terreni da molli a moderatamente consistenti nei termini limosi ed argillosi.

**Complesso prev. sabbioso-conglomeratico.**  
 Complesso comprendente i depositi sabbioso-ghiaiosi, ad elevata componente piroclastica, del Supersistema di Monte Vulture e del Sintema di Barile ed la successione sabbioso-conglomeratica della Formazione di Monte San Marco. Comprende inoltre la coltre di alterazione superficiale della suddetta Formazione di Monte San Marco, coltre presente ove tale formazione è in "affioramento", e i corpi detritici presenti lungo le fasce pedemontane sovrastanti la depressione di Piano di Palazzo - Piano di Banzi - Piano Madama Giulia. Complesso caratterizzato in genere da terreni da sciolti ad addensati (coltre di alterazione, corpi detritici pedemontani e depositi sabbioso-ghiaiosi ad elevata componente piroclastica) a molto addensati (Formazione di Monte San Marco). Non mancano nelle coltri di alterazione e nei corpi detritici livelli con frazione argilloso-limosa non trascurabile e con vario grado di consistenza.

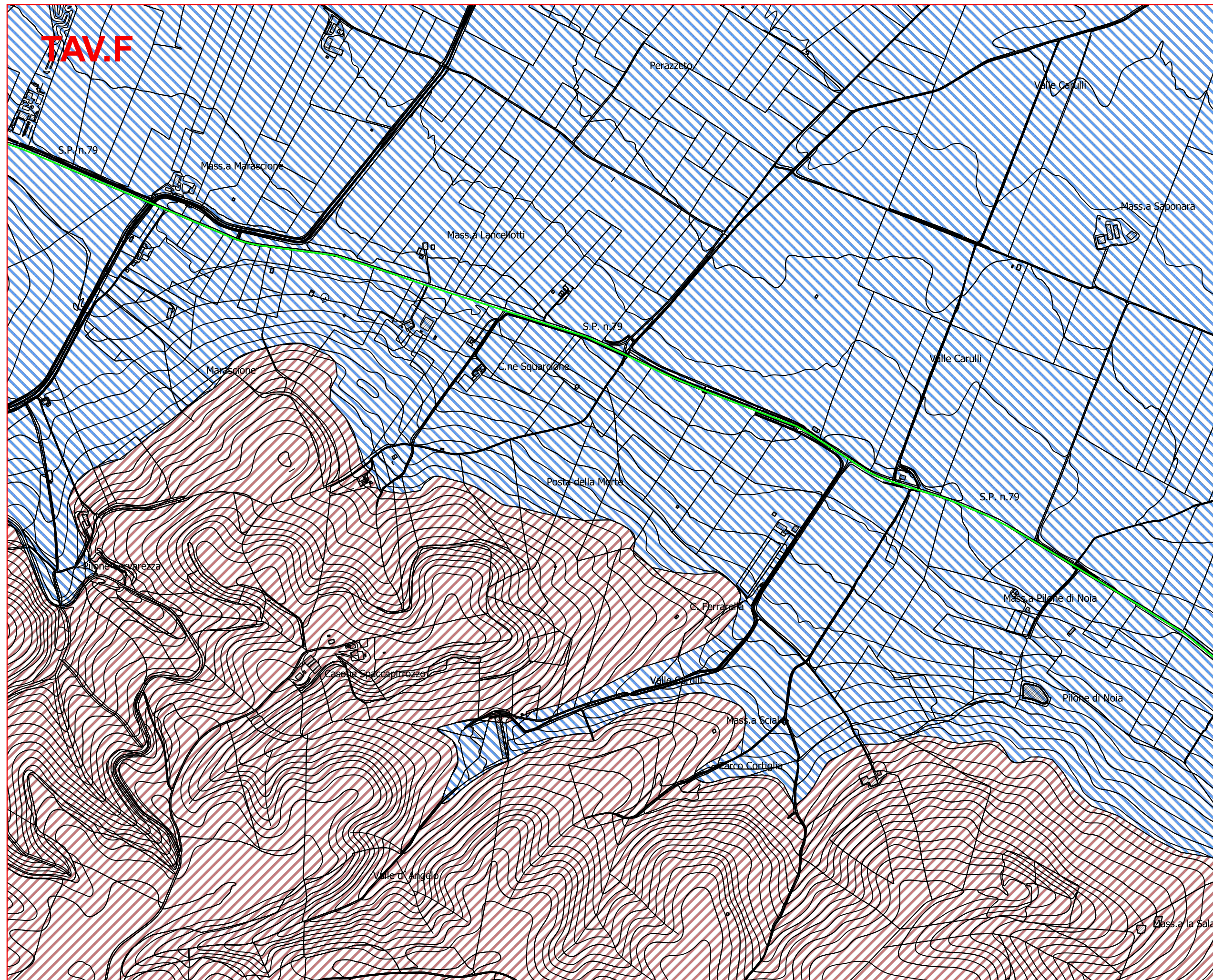
**Complesso sabbioso-conglomeratico -argilloso.**  
 Successione in livelli e lenti di conglomerati in matrice sabbiosa più o meno abbondante, di sabbie, di sabbie siltose e di argille siltose. Comprende i terreni del Sintema di Palazzo San Gervasio. Presente diffusamente su di esso con spessore variabile da zona a zona una coltre di alterazione, superficialmente pedogenizzata, costituita da sabbie più o meno argillose con abbondante ghiaia inclusa. Complesso caratterizzato mediamente da terreni da sciolti ad addensati nei termini sabbiosi e sabbioso-conglomeratici, nonché nella porzione incoerente della coltre di alterazione superficiale, e da terreni da moderatamente consistenti a consistenti nei termini argillosi e argilloso-siltosi.







Carta Geolitologica  
 scala 1:10.000  
 TAV.F



**Complesso alluvionale**  
 Complesso comprendente i depositi alluvionali antichi ed attuali posti in corrispondenza dei principali alvei torrentizi. Esso è costituito da alternanze in livelli e lenti di ghiaie in matrice sabbiosa più o meno abbondante, di sabbie argillose, di limi sabbiosi e di argille limose. Complesso caratterizzato in genere da terreni da sciolti a mediamente addensati nei termini sabbiosi e ghiaioso-sabbiosi e da terreni da molli a moderatamente consistenti nei termini limosi ed argillosi.

**Complesso prev. sabbioso-conglomeratico.**  
 Complesso comprendente i depositi sabbioso-ghiaiosi, ad elevata componente piroclastica, del Supersistema di Monte Vulture e del Sintema di Barile ed la successione sabbioso-conglomeratica della Formazione di Monte San Marco. Comprende inoltre la coltre di alterazione superficiale della suddetta Formazione di Monte San Marco, coltre presente ove tale formazione è in "affioramento", e i corpi detritici presenti lungo le fasce pedemontane sovrastanti la depressione di Piano di Palazzo - Piano di Banzi - Piano Madama Giulia. Complesso caratterizzato in genere da terreni da sciolti ad addensati (coltre di alterazione, corpi detritici pedemontani e depositi sabbioso-ghiaiosi ad elevata componente piroclastica) a molto addensati (Formazione di Monte San Marco). Non mancano nelle coltri di alterazione e nei corpi detritici livelli con frazione argilloso-limosa non trascurabile e con vario grado di consistenza.

**Complesso sabbioso-conglomeratico -argilloso.**  
 Successione in livelli e lenti di conglomerati in matrice sabbiosa più o meno abbondante, di sabbie, di sabbie siltose e di argille siltose. Comprende i terreni del Sintema di Palazzo San Gervasio. Presente diffusamente su di esso con spessore variabile da zona a zona una coltre di alterazione, superficialmente pedogenizzata, costituita da sabbie più o meno argillose con abbondante ghiaia inclusa. Complesso caratterizzato mediamente da terreni da sciolti ad addensati nei termini sabbiosi e sabbioso-conglomeratici, nonché nella porzione incoerente della coltre di alterazione superficiale, e da terreni da moderatamente consistenti a consistenti nei termini argillosi e argilloso-siltosi.



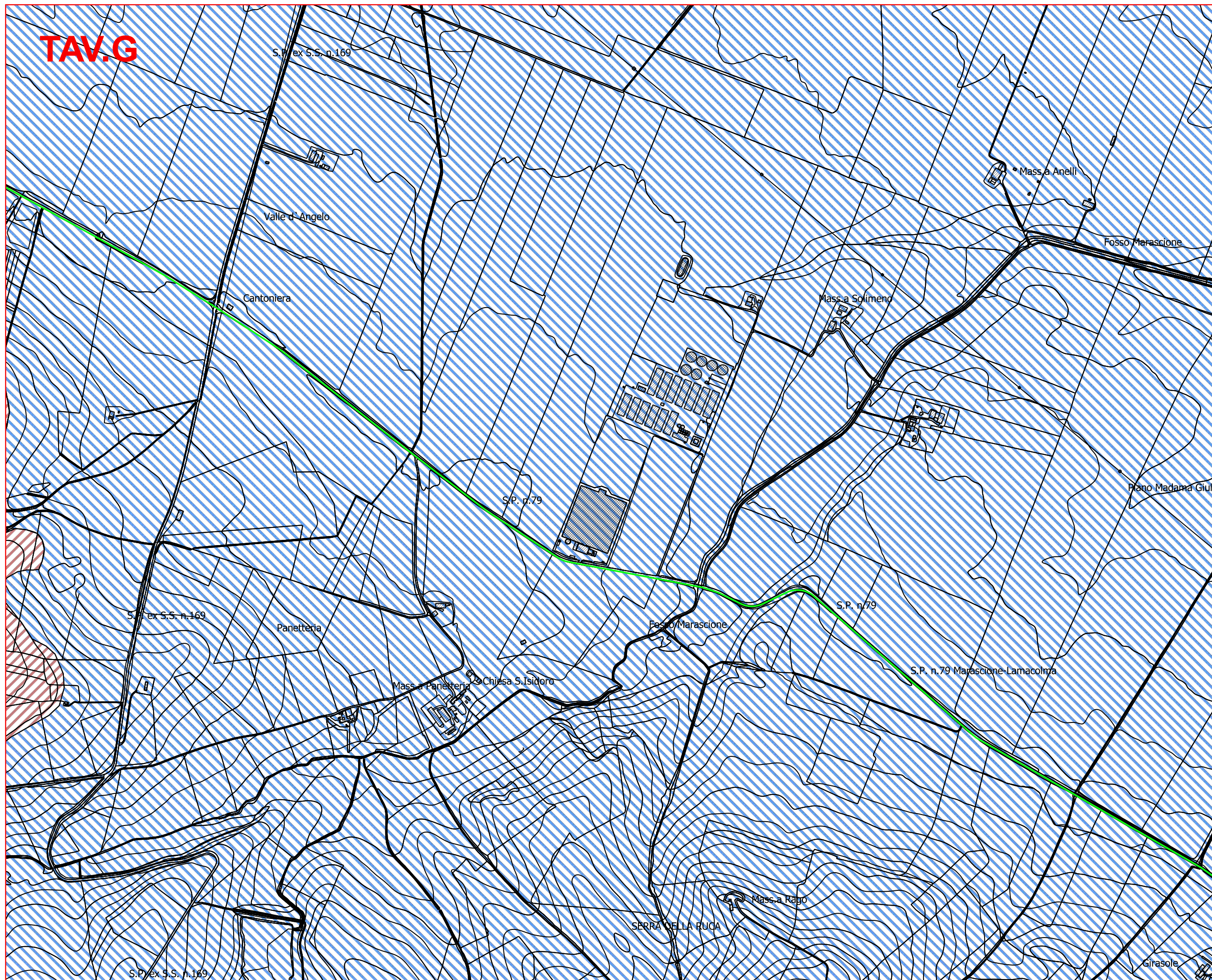
TAV.G

Carta Geolitologica  
scala 1:10.000  
TAV.G

**Complesso alluvionale**  
Complesso comprendente i depositi alluvionali antichi ed attuali posti in corrispondenza dei principali alvei torrentizi. Esso è costituito da alternanze in livelli e lenti di ghiaie in matrice sabbiosa più o meno abbondante, di sabbie argillose, di limi sabbiosi e di argille limose. Complesso caratterizzato in genere da terreni da sciolti a mediamente addensati nei termini sabbiosi e ghiaioso-sabbiosi e da terreni da molli a moderatamente consistenti nei termini limosi ed argillosi.

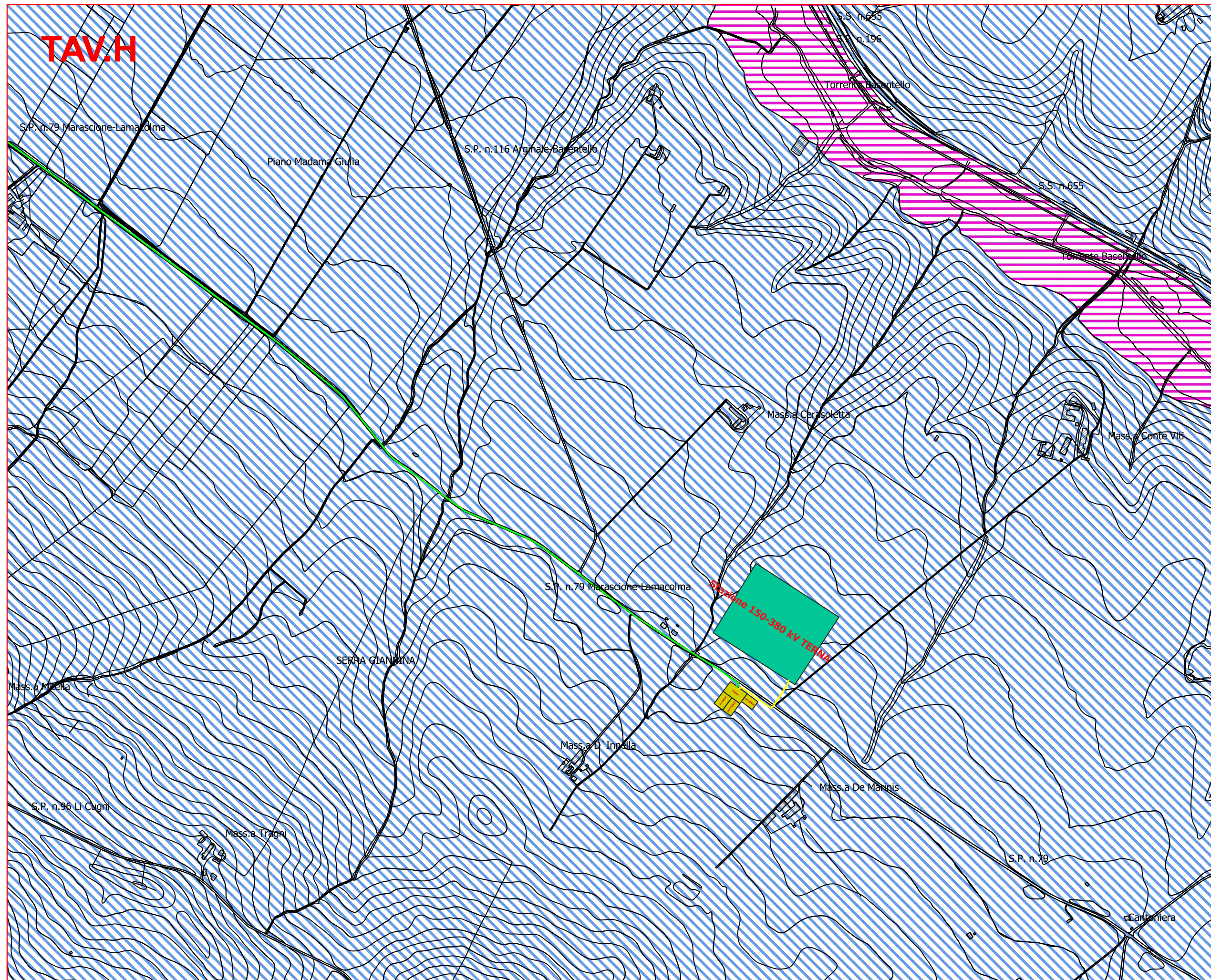
**Complesso prev. sabbioso-conglomeratico.**  
Complesso comprendente i depositi sabbioso-ghiaiosi, ad elevata componente piroclastica, del Supersistema di Monte Vulture e del Sistema di Barile ed la successione sabbioso-conglomeratica della Formazione di Monte San Marco. Comprende inoltre la coltre di alterazione superficiale della suddetta Formazione di Monte San Marco, coltre presente ove tale formazione è in "affioramento", e i corpi detritici presenti lungo le fasce pedemontane sovrastanti la depressione di Piano di Palazzo - Piano di Banzi - Piano Madama Giulia. Complesso caratterizzato in genere da terreni da sciolti ad addensati (coltre di alterazione, corpi detritici pedemontani e depositi sabbioso-ghiaiosi ad elevata componente piroclastica) a molto addensati (Formazione di Monte San Marco). Non mancano nelle coltri di alterazione e nei corpi detritici livelli con frazione argilloso-limosa non trascurabile e con vario grado di consistenza.

**Complesso sabbioso-conglomeratico -argilloso.**  
Successione in livelli e lenti di conglomerati in matrice sabbiosa più o meno abbondante, di sabbie, di sabbie siltose e di argille siltose. Comprende i terreni del Sistema di Palazzo San Gervasio. Presente diffusamente su di esso con spessore variabile da zona a zona una coltre di alterazione, superficialmente pedogenizzata, costituita da sabbie più o meno argillose con abbondante ghiaia inclusa. Complesso caratterizzato mediamente da terreni da sciolti ad addensati nei termini sabbiosi e sabbioso-conglomeratici, nonché nella porzione incoerente della coltre di alterazione superficiale, e da terreni da moderatamente consistenti a consistenti nei termini argillosi e argilloso-siltosi.





Carta Geolitologica  
scala 1:10.000  
TAV.H



**Complesso alluvionale**  
Complesso comprendente i depositi alluvionali antichi ed attuali posti in corrispondenza dei principali alvei torrentizi. Esso è costituito da alternanze in livelli e lenti di ghiaie in matrice sabbiosa più o meno abbondante, di sabbie argillose, di limi sabbiosi e di argille limose. Complesso caratterizzato in genere da terreni da sciolti a mediamente addensati nei termini sabbiosi e ghiaioso-sabbiosi e da terreni da molli a moderatamente consistenti nei termini limosi ed argillosi.

**Complesso prev. sabbioso-conglomeratico.**  
Complesso comprendente i depositi sabbioso-ghiaiosi, ad elevata componente piroclastica, del Supersistema di Monte Vulture e del Sintema di Barile ed la successione sabbioso-conglomeratica della Formazione di Monte San Marco. Comprende inoltre la coltre di alterazione superficiale della suddetta Formazione di Monte San Marco, coltre presente ove tale formazione è in "affioramento", e i corpi detritici presenti lungo le fasce pedemontane sovrastanti la depressione di Piano di Palazzo - Piano di Banzi - Piano Madama Giulia. Complesso caratterizzato in genere da terreni da sciolti ad addensati (coltre di alterazione, corpi detritici pedemontani e depositi sabbioso-ghiaiosi ad elevata componente piroclastica) a molto addensati (Formazione di Monte San Marco). Non mancano nelle coltri di alterazione e nei corpi detritici livelli con frazione argilloso-limosa non trascurabile e con vario grado di consistenza.

**Complesso sabbioso-conglomeratico -argilloso**  
Successione in livelli e lenti di conglomerati in matrice sabbiosa più o meno abbondante, di sabbie, di sabbie siltose e di argille siltose. Comprende i terreni del Sintema di Palazzo San Gervasio. Presente diffusamente su di esso con spessore variabile da zona a zona una coltre di alterazione, superficialmente pedogenizzata, costituita da sabbie più o meno argillose con abbondante ghiaia inclusa. Complesso caratterizzato mediamente da terreni da sciolti ad addensati nei termini sabbiosi e sabbioso-conglomeratici, nonché nella porzione incoerente della coltre di alterazione superficiale, e da terreni da moderatamente consistenti a consistenti nei termini argillosi e argilloso-siltosi.