



REGIONE BASILICATA

Comune principale impianto



COMUNE DI MONTEMILONE
PROVINCIA DI POTENZA

Opere connesse



COMUNE DI VENOSA
PROVINCIA DI POTENZA



COMUNE DI SPINAZZOLA
PROVINCIA DI BAT



COMUNE DI BANZI
PROVINCIA DI POTENZA



COMUNE DI GENZANO DI LUCANIA
PROVINCIA DI POTENZA



COMUNE DI PALAZZO SAN GERVASIO
PROVINCIA DI POTENZA



PROGETTO PER LA REALIZZAZIONE DI UN IMPIANTO PER LA PRODUZIONE DI ENERGIA ELETTRICA DA FONTE EOLICA, AI SENSI DEL D.LGS N. 387 DEL 2003, COMPOSTO DA N° 17 AEREOGENERATORI, PER UNA POTENZA COMPLESSIVA DI 71.4 MW, SITO NEL COMUNE DI MONTEMILONE (PZ) E OPERE CONNESSE NEI COMUNI DI VENOSA (PZ), PALAZZO SAN GERVASIO (PZ), BANZI (PZ), GENZANO DI LUCANIA (PZ) E SPINAZZOLA (BT)

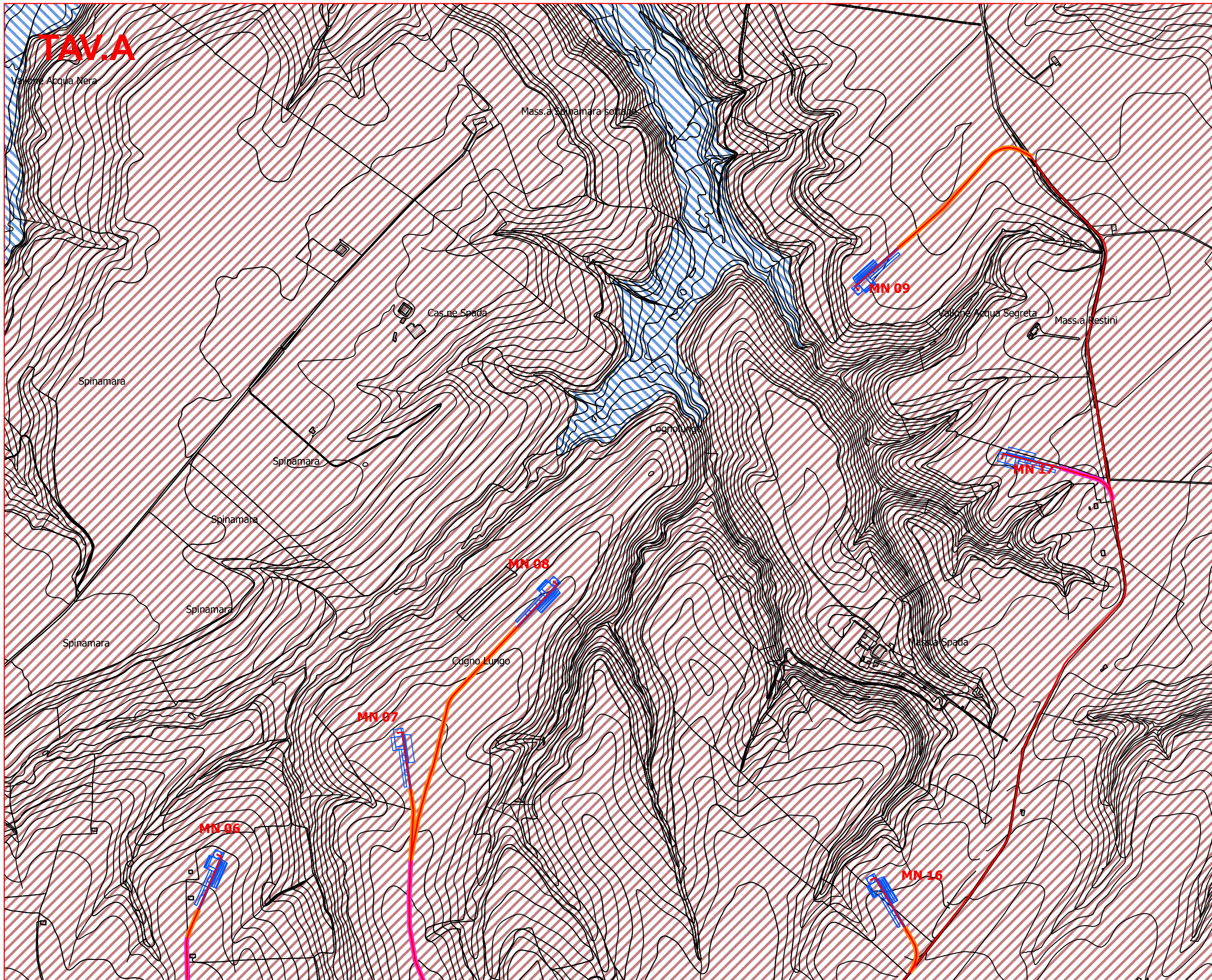
COD.REG	DESCRIZIONE
A.2.2	<i>Allegato grafico alla relazione sismica</i>
COD. INT. ELAB. 4.1 parte 6	

Parte 6/11



REDATTO	VERIFICATO	APPROVATO	REVISIONE
Geol. Dott. Alfonso Pappalardo		Geol. Dott. Alfonso Pappalardo	Revisione 0
			DATA
			11/2019

Carta Geolitologica
scala 1:10.000
TAV.A

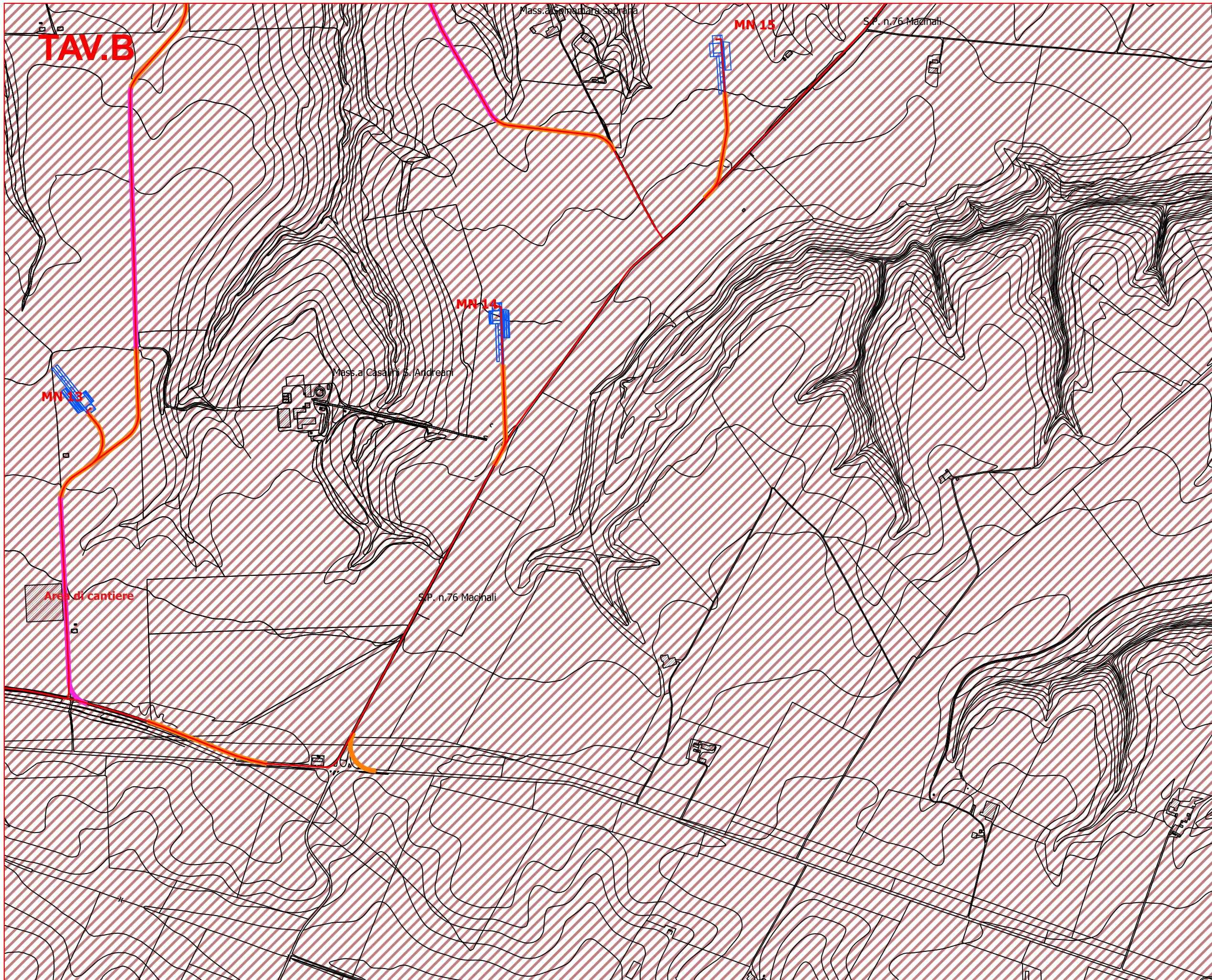


Complesso alluvionale.
Complesso comprendente i depositi alluvionali antichi ed attuali posti in corrispondenza dei principali alvei torrentizi. Esso è costituito da alternanze in livelli e lenti di ghiaie in matrice sabbiosa più o meno abbondante, di sabbie argillose, di limi sabbiosi e di argille limose. Complesso caratterizzato in genere da terreni da sciolti a mediamente addensati nei termini sabbiosi e ghiaioso-sabbiosi e da terreni da molli a moderatamente consistenti nei termini limosi ed argillosi.

Complesso prev. sabbioso-conglomeratico.
Complesso comprendente i depositi sabbioso-ghiaiosi, ad elevata componente piroclastica, del Supersistema di Monte Vulture e del Sintema di Barile ed la successione sabbioso-conglomeratica della Formazione di Monte San Marco. Comprende inoltre la coltre di alterazione superficiale della suddetta Formazione di Monte San Marco, oltre presente ove tale formazione è in "affioramento", e i corpi detritici presenti lungo le fasce pedemontane sovrastanti la depressione di Piano di Palazzo - Piano di Banzi - Piano Madama Giulia. Complesso caratterizzato in genere da terreni da sciolti ad addensati (coltre di alterazione, corpi detritici pedemontani e depositi sabbioso-ghiaiosi ad elevata componente piroclastica) a molto addensati (Formazione di Monte San Marco). Non mancano nelle coltri di alterazione e nei corpi detritici livelli con frazione argilloso-limosa non trascurabile e con vario grado di consistenza.

Complesso sabbioso-conglomeratico -argilloso.
Successione in livelli e lenti di conglomerati in matrice sabbiosa più o meno abbondante, di sabbie, di sabbie siltose e di argille siltose. Comprende i terreni del Sintema di Palazzo San Gervasio. Presente diffusamente su di esso con spessore variabile da zona a zona una coltre di alterazione, superficialmente pedogenizzata, costituita da sabbie più o meno argillose con abbondante ghiaia inclusa. Complesso caratterizzato mediamente da terreni da sciolti ad addensati nei termini sabbiosi e sabbioso-conglomeratici, nonché nella porzione incoerente della coltre di alterazione superficiale, e da terreni da moderatamente consistenti a consistenti nei termini argillosi e argilloso-siltosi.

Carta Geolitologica
 scala 1:10.000
 TAV.B

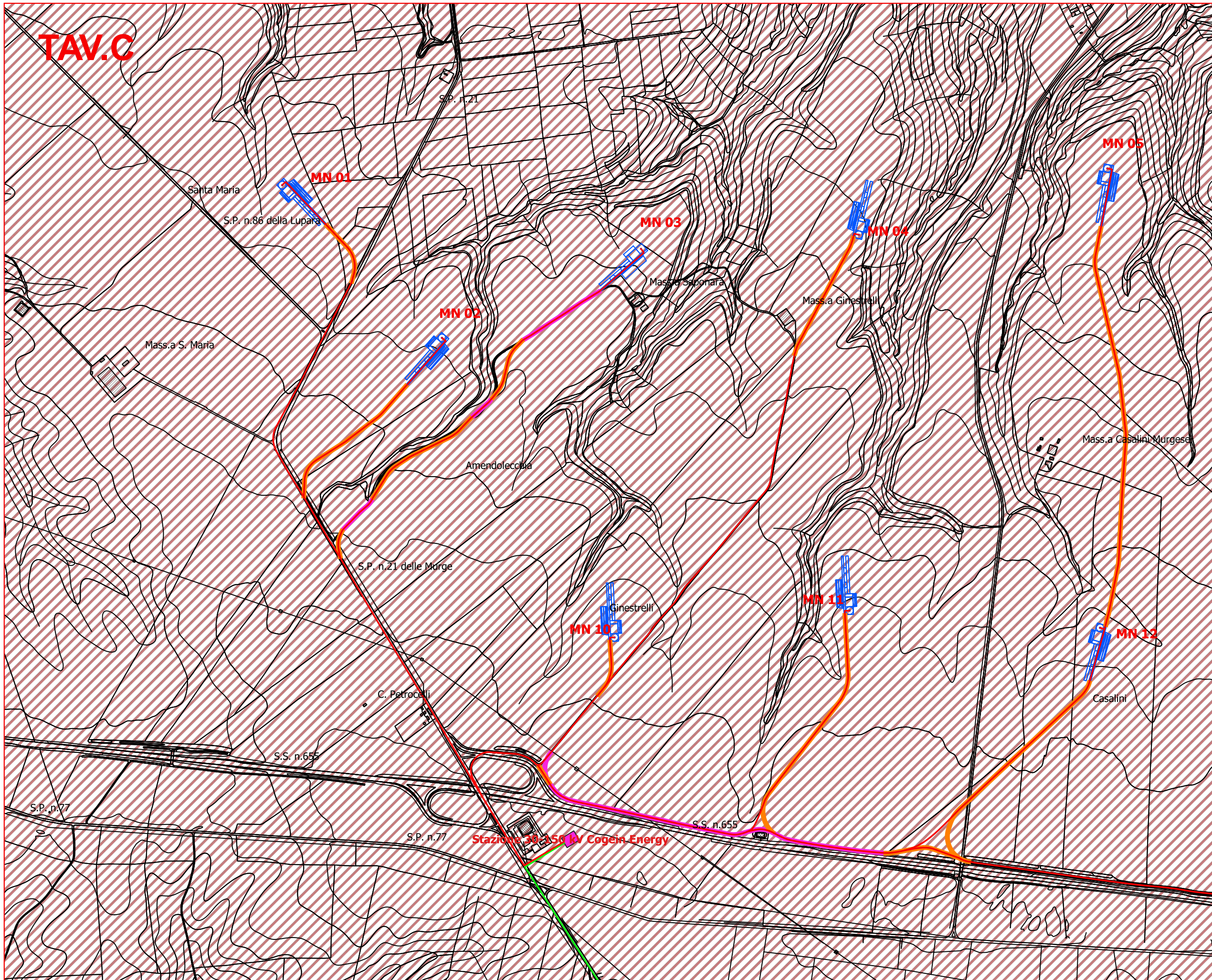


Complesso alluvionale.
 Complesso comprendente i depositi alluvionali antichi ed attuali posti in corrispondenza dei principali alvei torrentizi. Esso è costituito da alternanze in livelli e lenti di ghiaie in matrice sabbiosa più o meno abbondante, di sabbie argillose, di limi sabbiosi e di argille limose. Complesso caratterizzato in genere da terreni da sciolti a mediamente addensati nei termini sabbiosi e ghiaioso-sabbiosi e da terreni da molli a moderatamente consistenti nei termini limosi ed argillosi.

Complesso prev. sabbioso-conglomeratico.
 Complesso comprendente i depositi sabbioso-ghiaiosi, ad elevata componente piroclastica, del Supersistema di Monte Vulture e del Sintema di Barile ed la successione sabbioso-conglomeratica della Formazione di Monte San Marco. Comprende inoltre la coltre di alterazione superficiale della suddetta Formazione di Monte San Marco, coltre presente ove tale formazione è in "affioramento", e i corpi detritici presenti lungo le fasce pedemontane sovrastanti la depressione di Piano di Palazzo - Piano di Banzi - Piano Madama Giulia. Complesso caratterizzato in genere da terreni da sciolti ad addensati (coltre di alterazione, corpi detritici pedemontani e depositi sabbioso-ghiaiosi ad elevata componente piroclastica) a molto addensati (Formazione di Monte San Marco). Non mancano nelle coltri di alterazione e nei corpi detritici livelli con frazione argilloso-limosa non trascurabile e con vario grado di consistenza.

Complesso sabbioso-conglomeratico -argilloso.
 Successione in livelli e lenti di conglomerati in matrice sabbiosa più o meno abbondante, di sabbie, di sabbie siltose e di argille siltose. Comprende i terreni del Sintema di Palazzo San Gervasio. Presente diffusamente su di esso con spessore variabile da zona a zona una coltre di alterazione, superficialmente pedogenizzata, costituita da sabbie più o meno argillose con abbondante ghiaia inclusa. Complesso caratterizzato mediamente da terreni da sciolti ad addensati nei termini sabbiosi e sabbioso-conglomeratici, nonché nella porzione incoerente della coltre di alterazione superficiale, e da terreni da moderatamente consistenti a consistenti nei termini argillosi e argilloso-siltosi.

Carta Geolitologica
 scala 1:10.000
 TAV.C

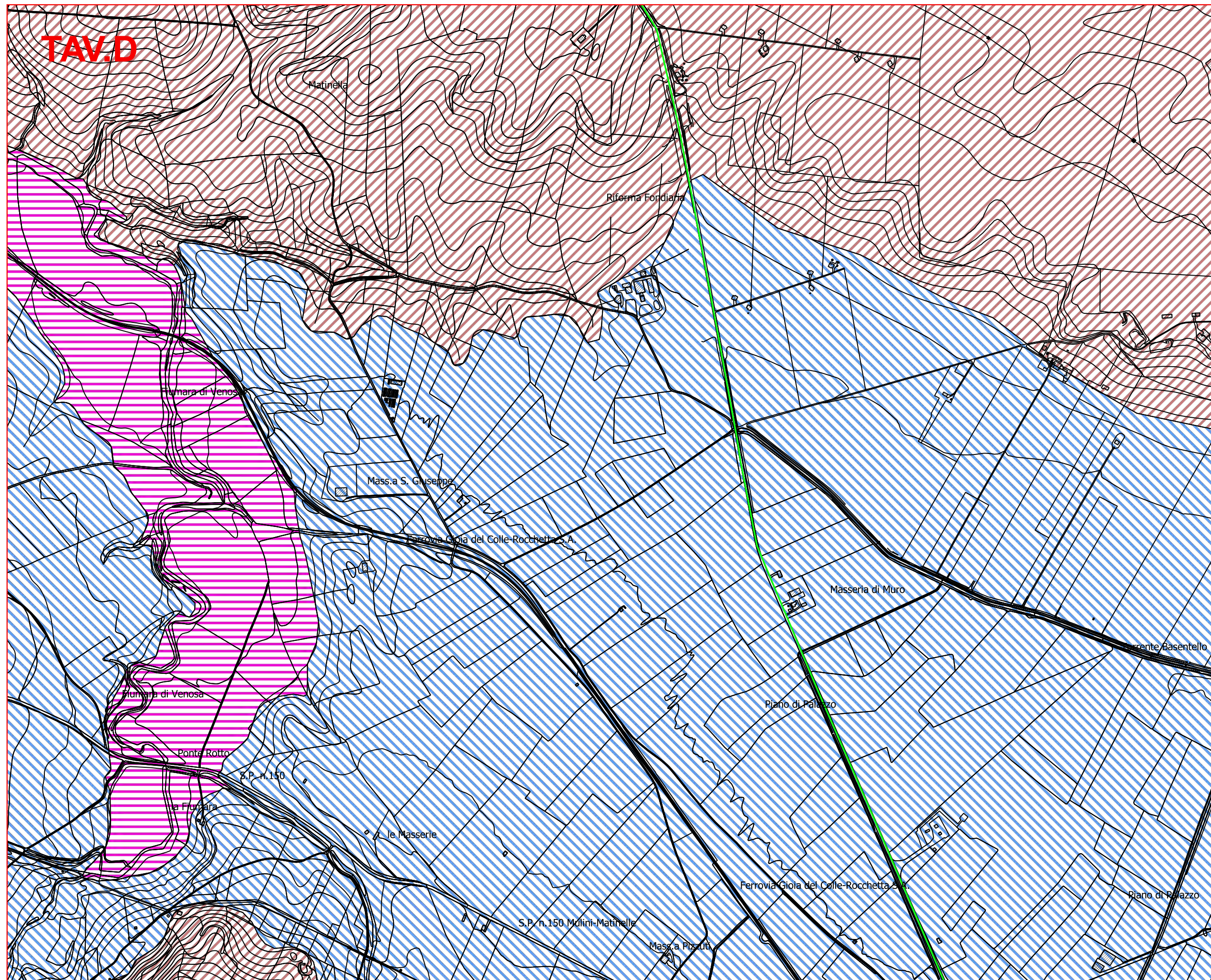


Complesso alluvionale
 Complesso comprendente i depositi alluvionali antichi ed attuali posti in corrispondenza dei principali alvei torrentizi. Esso è costituito da alternanze in livelli e lenti di ghiaie in matrice sabbiosa più o meno abbondante, di sabbie argillose, di limi sabbiosi e di argille limose. Complesso caratterizzato in genere da terreni da sciolti a mediamente addensati nei termini sabbiosi e ghiaioso-sabbiosi e da terreni da molli a moderatamente consistenti nei termini limosi ed argillosi.

Complesso prev. sabbioso-conglomeratico
 Complesso comprendente i depositi sabbioso-ghiaiosi, ad elevata componente piroclastica, del Supersistema di Monte Vulture e del Sintema di Barile ed la successione sabbioso-conglomeratica della Formazione di Monte San Marco. Comprende inoltre la coltre di alterazione superficiale della suddetta Formazione di Monte San Marco, coltre presente ove tale formazione è in "affioramento", e i corpi detritici presenti lungo le fasce pedemontane sovrastanti la depressione di Piano di Palazzo - Piano di Banzi - Piano Madama Giulia. Complesso caratterizzato in genere da terreni da sciolti ad addensati (coltre di alterazione, corpi detritici pedemontani e depositi sabbioso-ghiaiosi ad elevata componente piroclastica) a molto addensati (Formazione di Monte San Marco). Non mancano nelle coltri di alterazione e nei corpi detritici livelli con frazione argilloso-limosa non trascurabile e con vario grado di consistenza.

Complesso sabbioso-conglomeratico -argilloso
 Successione in livelli e lenti di conglomerati in matrice sabbiosa più o meno abbondante, di sabbie, di sabbie siltose e di argille siltose. Comprende i terreni del Sintema di Palazzo San Gervasio. Presente diffusamente su di esso con spessore variabile da zona a zona una coltre di alterazione, superficialmente pedogenizzata, costituita da sabbie più o meno argillose con abbondante ghiaia inclusa. Complesso caratterizzato mediamente da terreni da sciolti ad addensati nei termini sabbiosi e sabbioso-conglomeratici, nonché nella porzione incoerente della coltre di alterazione superficiale, e da terreni da moderatamente consistenti a consistenti nei termini argillosi e argilloso-siltosi.

Carta Geolitologica
scala 1:10.000
TAV.D



Complesso alluvionale.
Complesso comprendente i depositi alluvionali antichi ed attuali posti in corrispondenza dei principali alvei torrentizi. Esso è costituito da alternanze in livelli e lenti di ghiaie in matrice sabbiosa più o meno abbondante, di sabbie argillose, di limi sabbiosi e di argille limose. Complesso caratterizzato in genere da terreni da sciolti a mediamente addensati nei termini sabbiosi e ghiaioso-sabbiosi e da terreni da molli a moderatamente consistenti nei termini limosi ed argillosi.

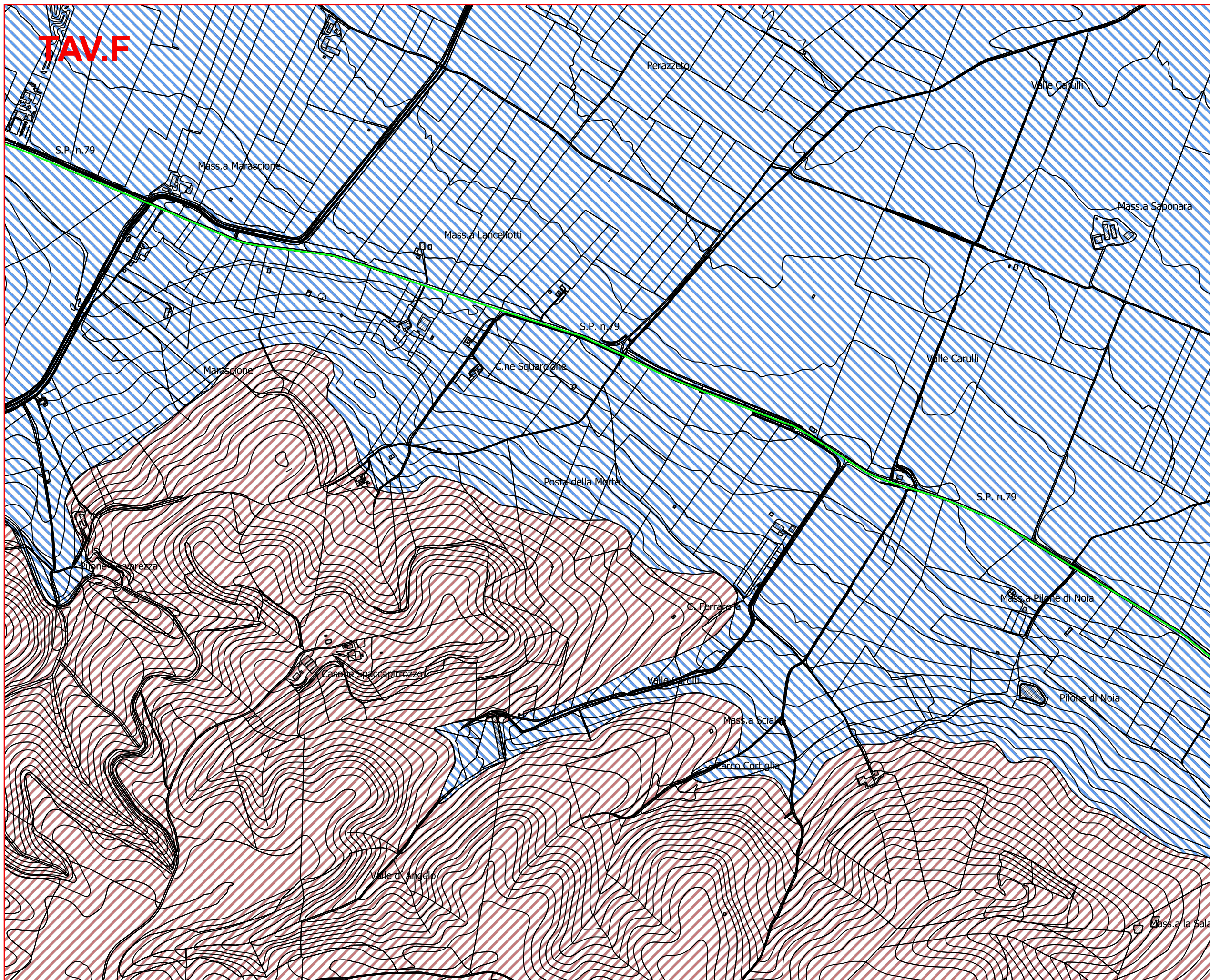
Complesso prev. sabbioso-conglomeratico.
Complesso comprendente i depositi sabbioso-ghiaiosi, ad elevata componente piroclastica, del Supersistema di Monte Vulture e del Sintema di Barile ed la successione sabbioso-conglomeratica della Formazione di Monte San Marco. Comprende inoltre la coltre di alterazione superficiale della suddetta Formazione di Monte San Marco, coltre presente ove tale formazione è in "affioramento", e i corpi detritici presenti lungo le fasce pedemontane sovrastanti la depressione di Piano di Palazzo - Piano di Banzi - Piano Madama Giulia. Complesso caratterizzato in genere da terreni da sciolti ad addensati (coltre di alterazione, corpi detritici pedemontani e depositi sabbioso-ghiaiosi ad elevata componente piroclastica) a molto addensati (Formazione di Monte San Marco). Non mancano nelle coltri di alterazione e nei corpi detritici livelli con frazione argilloso-limosa non trascurabile e con vario grado di consistenza.

Complesso sabbioso-conglomeratico -argilloso.
Successione in livelli e lenti di conglomerati in matrice sabbiosa più o meno abbondante, di sabbie, di sabbie siltose e di argille siltose. Comprende i terreni del Sintema di Palazzo San Gervasio. Presente diffusamente su di esso con spessore variabile da zona a zona una coltre di alterazione, superficialmente pedogenizzata, costituita da sabbie più o meno argillose con abbondante ghiaia inclusa. Complesso caratterizzato mediamente da terreni da sciolti ad addensati nei termini sabbiosi e sabbioso-conglomeratici, nonché nella porzione incoerente della coltre di alterazione superficiale, e da terreni da moderatamente consistenti a consistenti nei termini argillosi e argilloso-siltosi.

Carta Geolitologica

scala 1:10.000

TAV.F



Complesso alluvionale
 Complesso comprendente i depositi alluvionali antichi ed attuali posti in corrispondenza dei principali alvei torrentizi. Esso è costituito da alternanze in livelli e lenti di ghiaie in matrice sabbiosa più o meno abbondante, di sabbie argillose, di limi sabbiosi e di argille limose. Complesso caratterizzato in genere da terreni da sciolti a mediamente addensati nei termini sabbiosi e ghiaioso-sabbiosi e da terreni da molli a moderatamente consistenti nei termini limosi ed argillosi.

Complesso prev. sabbioso-conglomeratico.
 Complesso comprendente i depositi sabbioso-ghiaiosi, ad elevata componente piroclastica, del Supersistema di Monte Vulture e del Sintema di Barile ed la successione sabbioso-conglomeratica della Formazione di Monte San Marco. Comprende inoltre la coltre di alterazione superficiale della suddetta Formazione di Monte San Marco, coltre presente ove tale formazione è in "affioramento", e i corpi detritici presenti lungo le fasce pedemontane sovrastanti la depressione di Piano di Palazzo - Piano di Banzi - Piano Madama Giulia. Complesso caratterizzato in genere da terreni da sciolti ad addensati (coltre di alterazione, corpi detritici pedemontani e depositi sabbioso-ghiaiosi ad elevata componente piroclastica) a molto addensati (Formazione di Monte San Marco). Non mancano nelle coltri di alterazione e nei corpi detritici livelli con frazione argilloso-limosa non trascurabile e con vario grado di consistenza.

Complesso sabbioso-conglomeratico -argilloso.
 Successione in livelli e lenti di conglomerati in matrice sabbiosa più o meno abbondante, di sabbie, di sabbie siltose e di argille siltose. Comprende i terreni del Sintema di Palazzo San Gervasio. Presente diffusamente su di esso con spessore variabile da zona a zona una coltre di alterazione, superficialmente pedogenizzata, costituita da sabbie più o meno argillose con abbondante ghiaia inclusa. Complesso caratterizzato mediamente da terreni da sciolti ad addensati nei termini sabbiosi e sabbioso-conglomeratici, nonché nella porzione incoerente della coltre di alterazione superficiale, e da terreni da moderatamente consistenti a consistenti nei termini argillosi e argilloso-siltosi.

TAV.G

Carta Geolitologica

scala 1:10.000

TAV.G

Complesso alluvionale

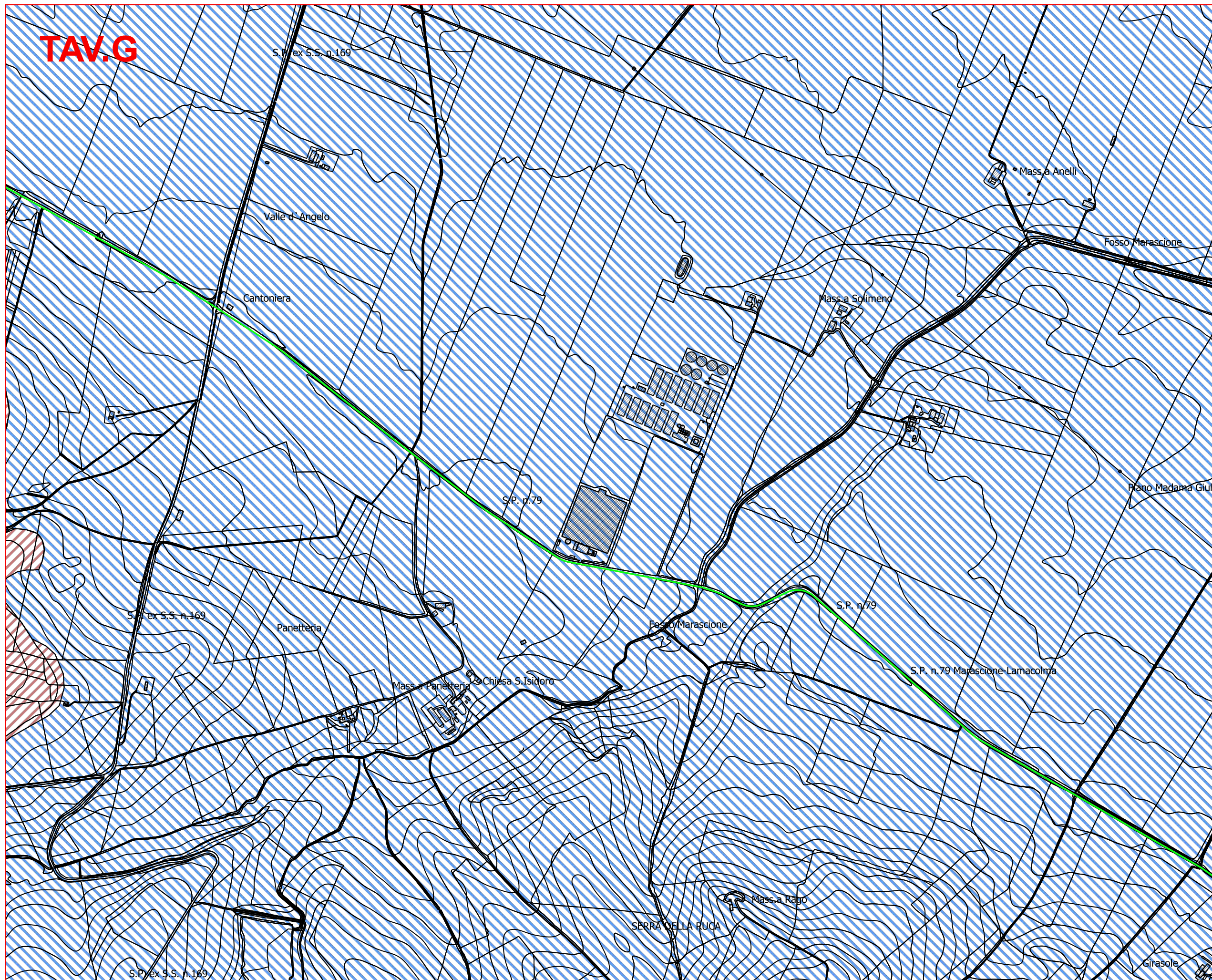
Complesso comprendente i depositi alluvionali antichi ed attuali posti in corrispondenza dei principali alvei torrentizi. Esso è costituito da alternanze in livelli e lenti di ghiaie in matrice sabbiosa più o meno abbondante, di sabbie argillose, di limi sabbiosi e di argille limose. Complesso caratterizzato in genere da terreni da sciolti a mediamente addensati nei termini sabbiosi e ghiaioso-sabbiosi e da terreni da molli a moderatamente consistenti nei termini limosi ed argillosi.

Complesso prev. sabbioso-conglomeratico

Complesso comprendente i depositi sabbioso-ghiaiosi, ad elevata componente piroclastica, del Supersistema di Monte Vulture e del Sistema di Barile ed la successione sabbioso-conglomeratica della Formazione di Monte San Marco. Comprende inoltre la coltre di alterazione superficiale della suddetta Formazione di Monte San Marco, coltre presente ove tale formazione è in "affioramento", e i corpi detritici presenti lungo le fasce pedemontane sovrastanti la depressione di Piano di Palazzo - Piano di Banzi - Piano Madama Giulia. Complesso caratterizzato in genere da terreni da sciolti ad addensati (coltre di alterazione, corpi detritici pedemontani e depositi sabbioso-ghiaiosi ad elevata componente piroclastica) a molto addensati (Formazione di Monte San Marco). Non mancano nelle coltri di alterazione e nei corpi detritici livelli con frazione argilloso-limosa non trascurabile e con vario grado di consistenza.

Complesso sabbioso-conglomeratico -argilloso

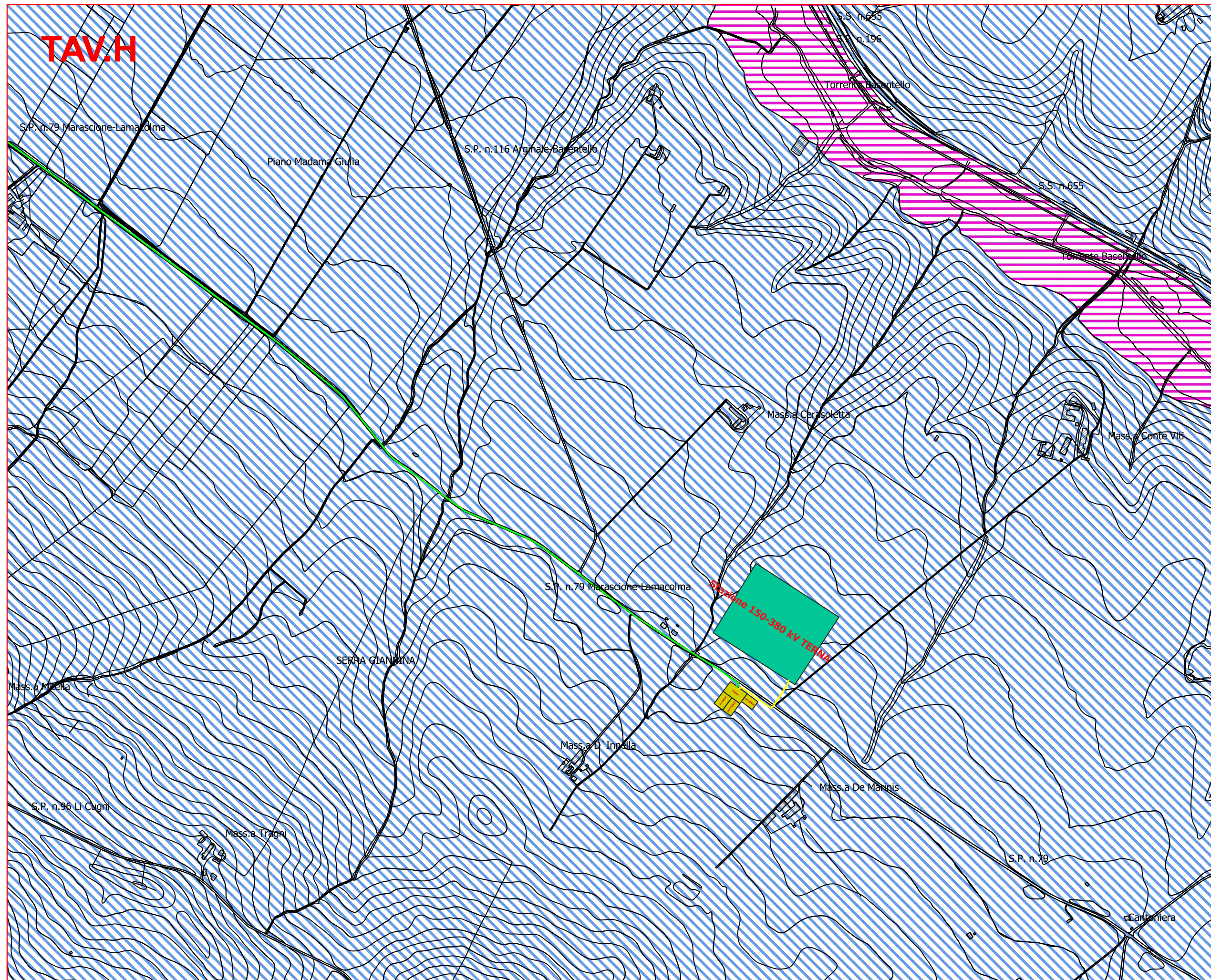
Successione in livelli e lenti di conglomerati in matrice sabbiosa più o meno abbondante, di sabbie, di sabbie siltose e di argille siltose. Comprende i terreni del Sistema di Palazzo San Gervasio. Presente diffusamente su di esso con spessore variabile da zona a zona una coltre di alterazione, superficialmente pedogenizzata, costituita da sabbie più o meno argillose con abbondante ghiaia inclusa. Complesso caratterizzato mediamente da terreni da sciolti ad addensati nei termini sabbiosi e sabbioso-conglomeratici, nonché nella porzione incoerente della coltre di alterazione superficiale, e da terreni da moderatamente consistenti a consistenti nei termini argillosi e argilloso-siltosi.



S.P. ex S.S. n.169

Girasole

Carta Geolitologica
scala 1:10.000
TAV.H



Complesso alluvionale
Complesso comprendente i depositi alluvionali antichi ed attuali posti in corrispondenza dei principali alvei torrentizi. Esso è costituito da alternanze in livelli e lenti di ghiaie in matrice sabbiosa più o meno abbondante, di sabbie argillose, di limi sabbiosi e di argille limose. Complesso caratterizzato in genere da terreni da sciolti a mediamente addensati nei termini sabbiosi e ghiaioso-sabbiosi e da terreni da molli a moderatamente consistenti nei termini limosi ed argillosi.

Complesso prev. sabbioso-conglomeratico.
Complesso comprendente i depositi sabbioso-ghiaiosi, ad elevata componente piroclastica, del Supersistema di Monte Vulture e del Sintema di Barile ed la successione sabbioso-conglomeratica della Formazione di Monte San Marco. Comprende inoltre la coltre di alterazione superficiale della suddetta Formazione di Monte San Marco, coltre presente ove tale formazione è in "affioramento", e i corpi detritici presenti lungo le fasce pedemontane sovrastanti la depressione di Piano di Palazzo - Piano di Banzi - Piano Madama Giulia. Complesso caratterizzato in genere da terreni da sciolti ad addensati (coltre di alterazione, corpi detritici pedemontani e depositi sabbioso-ghiaiosi ad elevata componente piroclastica) a molto addensati (Formazione di Monte San Marco). Non mancano nelle coltri di alterazione e nei corpi detritici livelli con frazione argilloso-limosa non trascurabile e con vario grado di consistenza.

Complesso sabbioso-conglomeratico -argilloso
Successione in livelli e lenti di conglomerati in matrice sabbiosa più o meno abbondante, di sabbie, di sabbie siltose e di argille siltose. Comprende i terreni del Sintema di Palazzo San Gervasio. Presente diffusamente su di esso con spessore variabile da zona a zona una coltre di alterazione, superficialmente pedogenizzata, costituita da sabbie più o meno argillose con abbondante ghiaia inclusa. Complesso caratterizzato mediamente da terreni da sciolti ad addensati nei termini sabbiosi e sabbioso-conglomeratici, nonché nella porzione incoerente della coltre di alterazione superficiale, e da terreni da moderatamente consistenti a consistenti nei termini argillosi e argilloso-siltosi.