



PROGETTO PER LA REALIZZAZIONE DI UN IMPIANTO PER LA PRODUZIONE DI ENERGIA ELETTRICA DA FONTE EOLICA, AI SENSI DEL D.LGS N. 387 DEL 2003, COMPOSTO DA N° 17 AEROGENERATORI, PER UNA POTENZA COMPLESSIVA DI 71,4 MW. SITO NEL COMUNE DI MONTEMILONE (PZ) E OPERE CONNESSE NEI COMUNI DI VENOSA (PZ), PALAZZO SAN GERVASIO (PZ), BANZI (PZ), GENZANO DI LUCANIA (PZ) E SPINAZZOLA (BT)

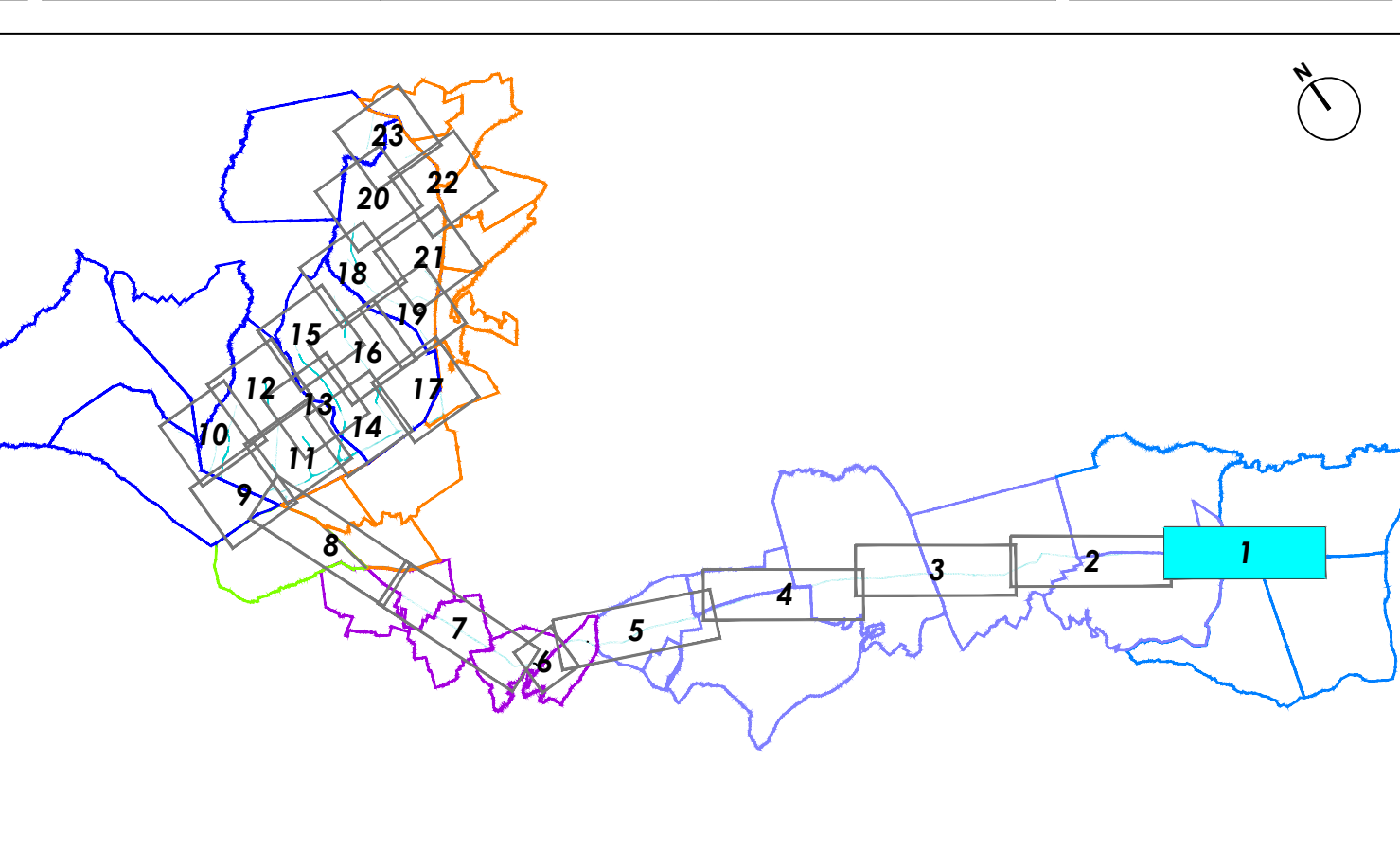
COD. REG. A.16.b.18	DESCRIZIONE Piano particolare di esproprio grafico	SCALA DI RAPP. 1:2000
COD. INT. ELAB.31 - PPE01		

Progettazione:

INSE S.R.L.
 Via San Giacomo dei Capri, 38
 80138 - NAPOLI
 Appoggio di Servizi - Tel. 081 5792998 - e-mail: inse.srl@virgilio.it

Mezzanotte
 INGEGNERI DELLA PROVINCIA DI POTENZA
 N° ISCRIZIONE: 17370

REDATTO	VERIFICATO	APPROVATO	REVISIONE
Inse Srl	Ing. Giuseppe Delli Priscoli	Inse Srl	Revisione 0
			DATA
			01/2020



LEGENDA

- Area potenzialmente impegnata dal vincolo preordinato all'esproprio (art. 52, quater comma 2 e 6 del Testo unico in materia di espropriazione per pubblica utilità D.P.R. 327/2001)
- Elettrodotta interrato AT 150 kV
- Confine foglio catastale Comune di Genzano di Lucania
- Confine foglio catastale Comune di Banzi

