

REGIONE BASILICATA

Comune principale impianto
COMUNE DI MONTEMILONE
 PROVINCIA DI POTENZA

Opere connesse

COMUNE DI VENOSA PROVINCIA DI POTENZA
COMUNE DI SPINAZZOLA PROVINCIA DI BAT
COMUNE DI BANZI PROVINCIA DI POTENZA
COMUNE DI GENZANO DI LUCANIA PROVINCIA DI POTENZA
COMUNE DI PALAZZO SAN GERVASIO PROVINCIA DI POTENZA



PROGETTO PER LA REALIZZAZIONE DI UN IMPIANTO PER LA PRODUZIONE DI ENERGIA ELETTRICA DA FONTE EOLICA, AI SENSI DEL D.LGS N. 387 DEL 2003, COMPOSTO DA N° 17 AEROGENERATORI, PER UNA POTENZA COMPLESSIVA DI 71.4 MW, SITO NEL COMUNE DI MONTEMILONE (PZ) E OPERE CONNESSE NEI COMUNI DI VENOSA (PZ), PALAZZO SAN GERVASIO (PZ), BANZI (PZ), GENZANO DI LUCANIA (PZ) E SPINAZZOLA (BT)

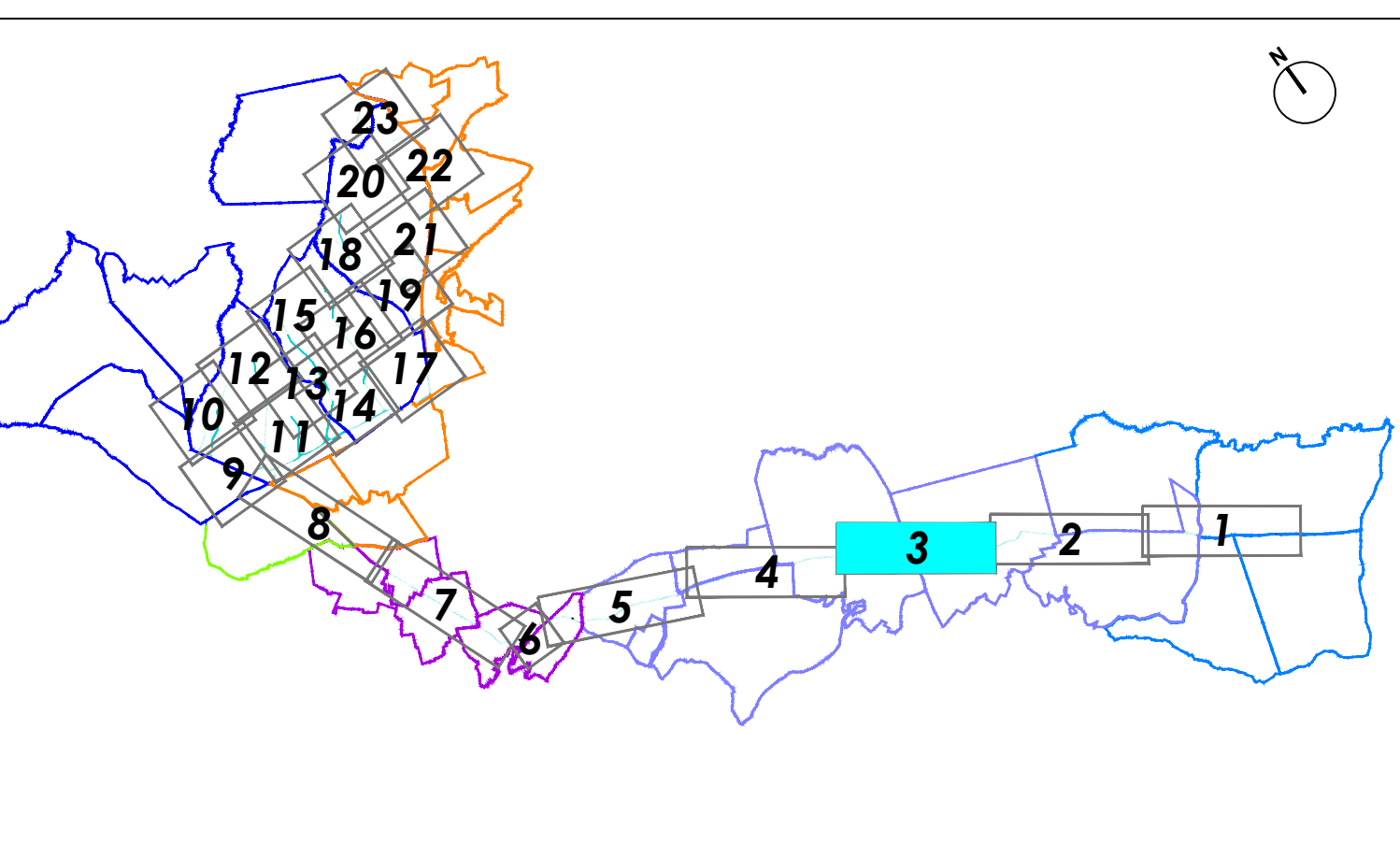
COD. REG. A.16.b.18	DESCRIZIONE Piano particellare di esproprio grafico	SCALA DI RAPP. 1:2000
COD. INT. ELAB.31 - PPE03		

Progettazione:

inse INSE S.R.L.
 Via San Giacomo dei Capri, 38
 80138 - NAPOLI
 Agenzia di Servizi - Tel. 081 5797998 - e-mail: inse.srl@virgilio.it

INGEGNERI DELLA PROVINCIA DI POTENZA
 NICOLA GALBIERI
 INSE S.R.L. - INSE S.R.L. - INSE S.R.L.
 SEZIONE "A"
 N° ISCRIZIONE: 17370

REDATTO Inse Srl	VERIFICATO Ing. Giuseppe Delli Priscoli	APPROVATO Inse Srl	REVISIONE Revisione 0
DATA			01/2020

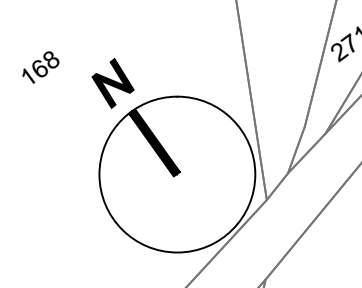
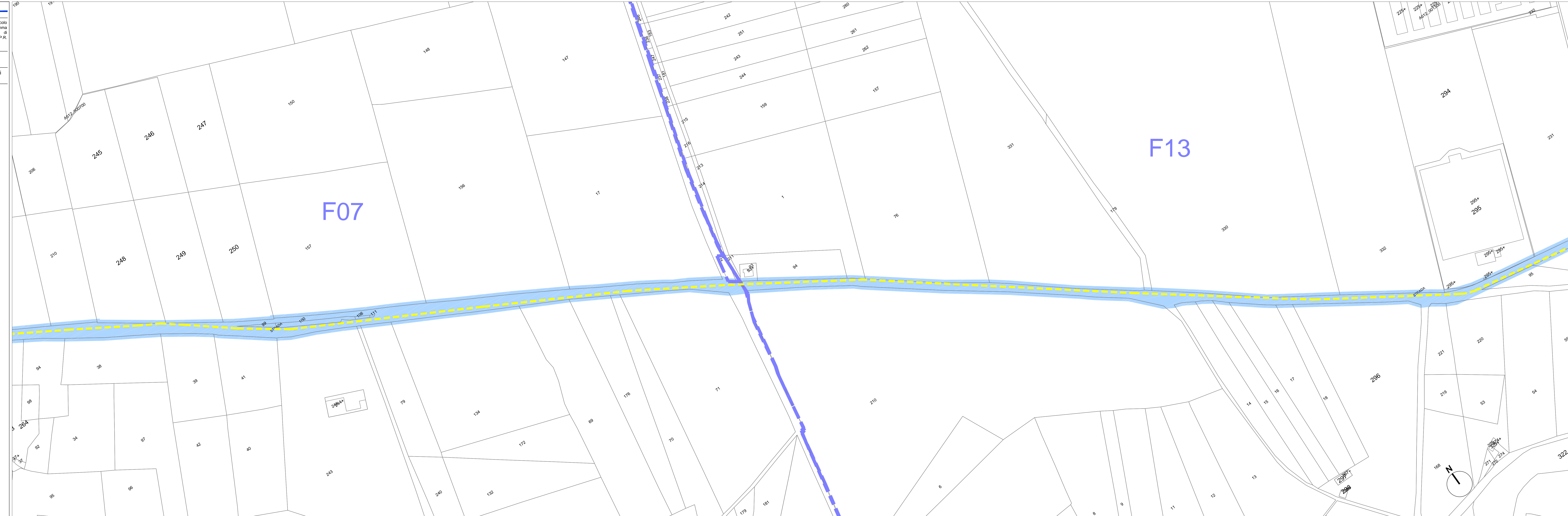


LEGENDA

Area potenzialmente impegnata dal vincolo prioritario all'esproprio (art. 52 quater comma 2 e 6 del Testo unico in materia di espropriazione per pubblica utilità D.P.R. 327/2001)

--- Elettrdotto interrato AT 150 kV

--- Confine foglio catastale Comune di Banzi



Via Diocleziano, 107 - 80125 Napoli Tel. 081.19566613 - Fax. 081.7618640
 Via Diocleziano, 107 - 80125 Napoli Tel. 081.19566613 - Fax. 081.7618640
 ENERGY
 Cogem