



REGIONE BASILICATA



Comune principale impianto  
**COMUNE DI MONTEMILONE**  
 PROVINCIA DI POTENZA

Opere connesse



PROGETTO PER LA REALIZZAZIONE DI UN IMPIANTO PER LA PRODUZIONE DI ENERGIA ELETTRICA DA FONTE EOLICA, AI SENSI DEL D.LGS N. 387 DEL 2003, COMPOSTO DA N° 17 AEROGENERATORI, PER UNA POTENZA COMPLESSIVA DI 71.4 MW, SITO NEL COMUNE DI MONTEMILONE (PZ) E OPERE CONNESSE NEI COMUNI DI VENOSA (PZ), PALAZZO SAN GERVASIO (PZ), BANZI (PZ), GENZANO DI LUCANIA (PZ) E SPINAZZOLA (BT)

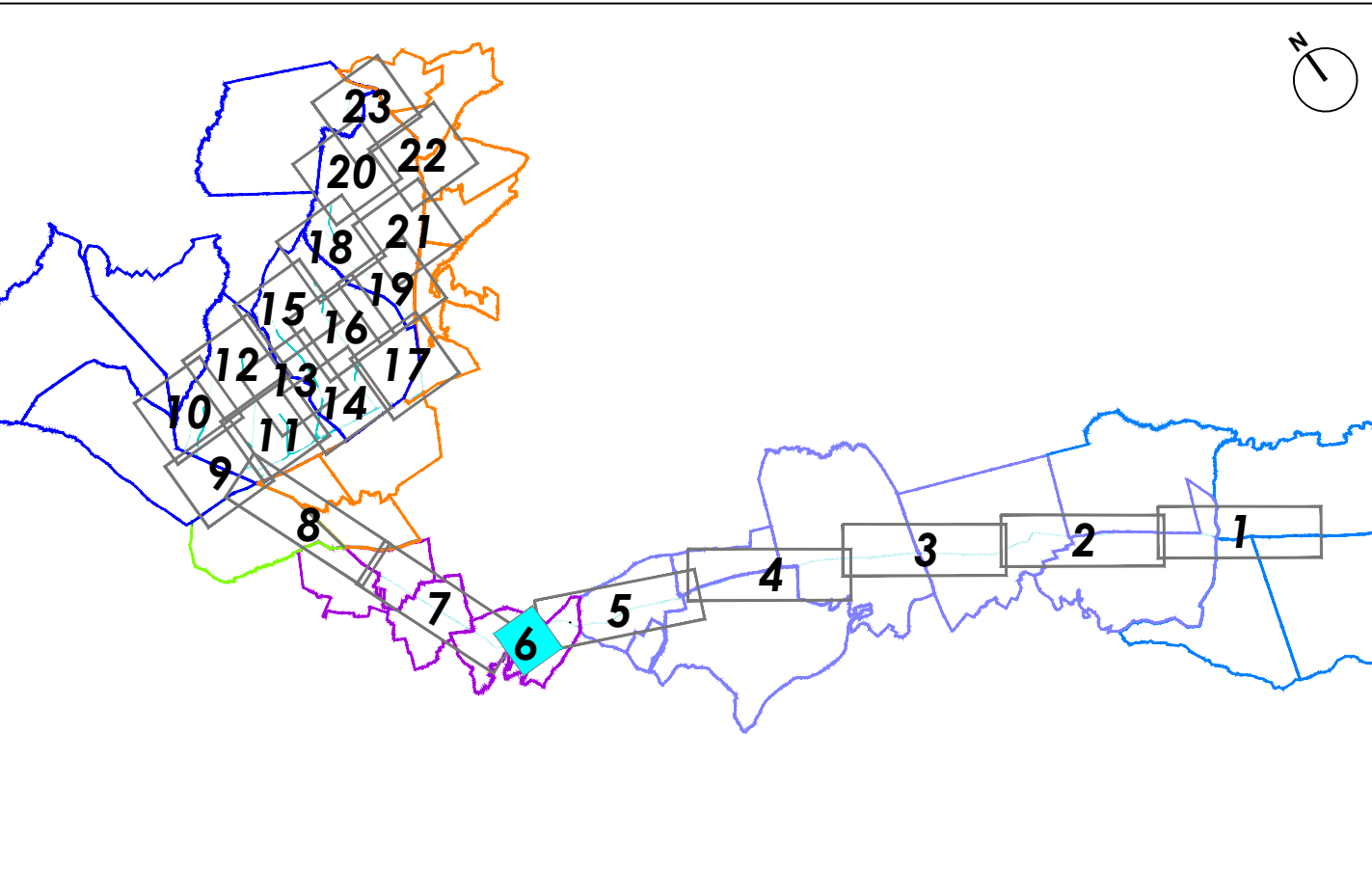
COD.REG. <b>A.16.b.18</b>	DESCRIZIONE <b>Piano particellare di esproprio grafico</b>	SCALA DI RAPP. <b>1:2000</b>
COD. INT. <b>ELAB.31 - PPE06</b>		

Progettazione:

**INSE S.R.L.**  
 Via San Giacomo dei Capri, 38  
 80128 - NAPOLI  
 Tel. 081 5797998 - e-mail: inse.srl@virgilio.it

**INGEGNERE CIVILE E PER ITRALLI INDUSTRIALI E DELL'INFORMAZIONE**  
 SEZIONE A -  
 N° ISCRIZIONE:  
**17370**

REDATTO	VERIFICATO	APPROVATO	REVISIONE
Inse Srl	Ing. Giuseppe Delli Priscoli	Inse Srl	Revisione 0
			<b>DATA</b>
			01/2020



**LEGENDA**

	Area potenzialmente impegnata dal vincolo preordinato all'esproprio (art. 52 quater comma 2 e 6 del Testo unico in materia di espropriazione per pubblica utilità D.P.R. 327/2001)
	Elettrodotto interrato AT 150 kV
	Confine foglio catastale Comune di Palazzo San Gervasio

