



PROGETTO PER LA REALIZZAZIONE DI UN IMPIANTO PER LA PRODUZIONE DI ENERGIA ELETTRICA DA FONTE EOLICA, AI SENSI DEL D.LGS N. 387 DEL 2003, COMPOSTO DA N° 17 AEREOGENERATORI, PER UNA POTENZA COMPLESSIVA DI 71.4 MW, SITO NEL COMUNE DI MONTEMILONE (PZ) E OPERE CONNESSE NEI COMUNI DI VENOSA (PZ), PALAZZO SAN GERVASIO (PZ), BANZI (PZ), GENZANO DI LUCANIA (PZ) E SPINAZZOLA (BT)

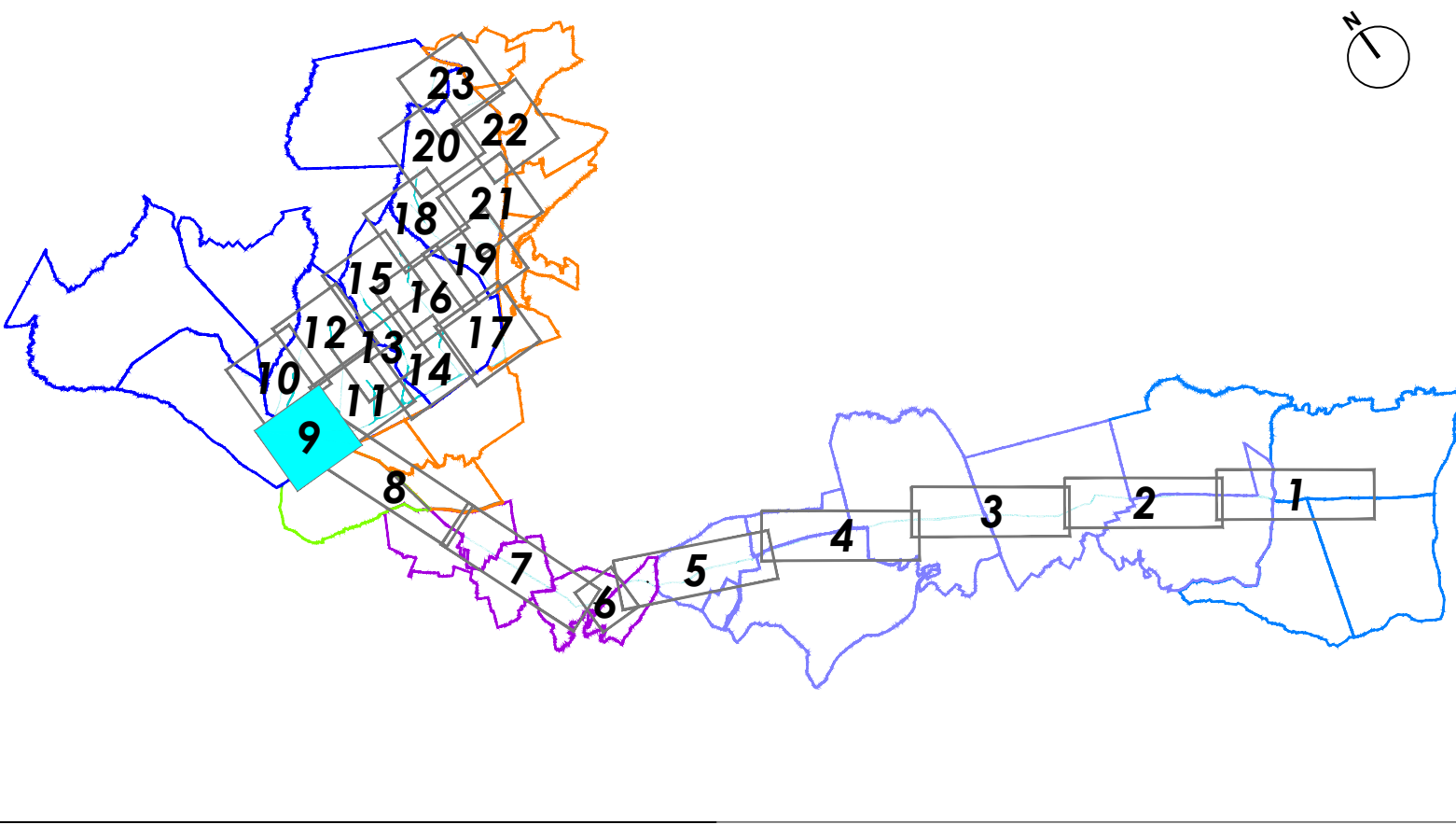
COD.REG.	DESCRIZIONE	SCALA DI RAPP.
A.16.b.18	Piano particolare di esproprio grafico	1:2000
ELAB.31 - PPE09		

Progettazione:

INSE S.R.L.
 Via San Giacomo dei Capri, 38
 80128 - NAPOLI
 Tel. 081.5797998 - e-mail: inse.srl@virgilio.it

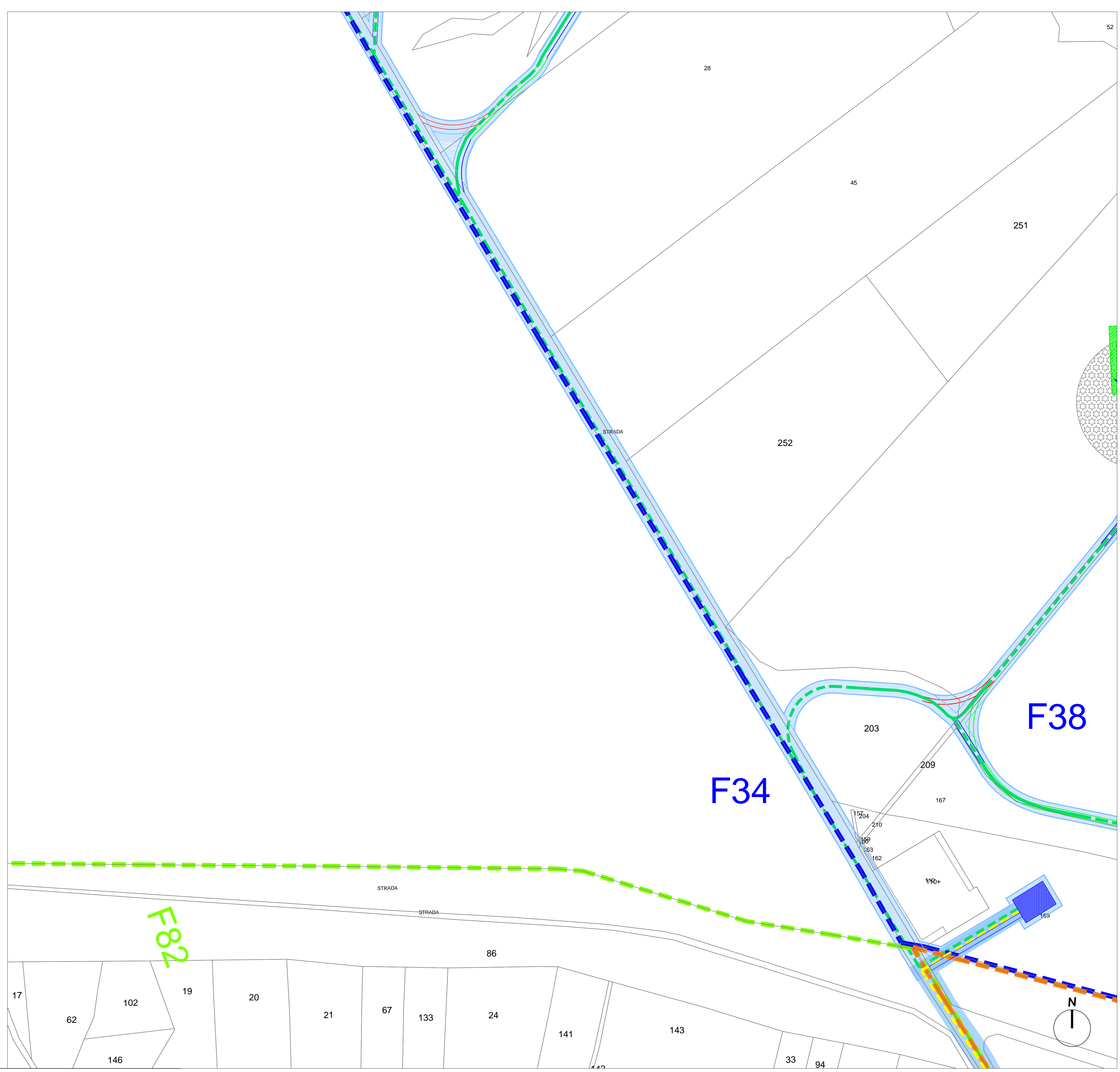
INGEGNERI DELLA PROVINCIA DI POTENZA
 Dott. Magistrali in Ingegneria
NICOLA GALBIERO
 INGEGNERE CIVILE E PROFESSIONISTA
 SEZIONE A -
 N° ISCRIZIONE: 17370

REDATTO	VERIFICATO	APPROVATO	REVISIONE
Inse Srl	Ing. Giuseppe Delli Priscoli	Inse Srl	Revisione 0
			DATA
			01/2020



LEGENDA

	Area potenzialmente impegnata dal vincolo preordinato all'esproprio (art. 52 quater comma 2 e 6 del Testo unico in materia di espropriazione per pubblica utilità D.P.R. 327/2001)		Confine foglio catastale Comune di Spinazzola
	Piazzola di montaggio aerogeneratore - Occupazione temporanea (OT)		Confine foglio catastale Comune di Venosa
	Servitù aree di sorvolo		Confine foglio catastale Comune di Montemilone
	Stazione di trasformazione 30/150 kV - Cogein Energy		
	Elettrodotto interrato MT 30 kV		
	Elettrodotto interrato AT 150 kV		
	Viabilità alternativa - nuova costruzione		
	Viabilità - nuova costruzione		
	Viabilità - sentieri da adeguare		



Via Diocleziano, 107 - 80125 Napoli Tel. 081.19566613 - Fax. 081.7618640 www.navigen.it

Cogein ENERGY