

REGIONE BASILICATA
 Comune principale impianto
 COMUNE DI MONTEMILONE
 PROVINCIA DI POTENZA

Opere connesse
 COMUNE DI VENOSA
 PROVINCIA DI POTENZA
 COMUNE DI SPINAZZOLA
 PROVINCIA DI BAT
 COMUNE DI BANZI
 PROVINCIA DI POTENZA
 COMUNE DI GENZANO DI LUCANIA
 PROVINCIA DI POTENZA
 COMUNE DI PALAZZO SAN GERVASIO
 PROVINCIA DI POTENZA



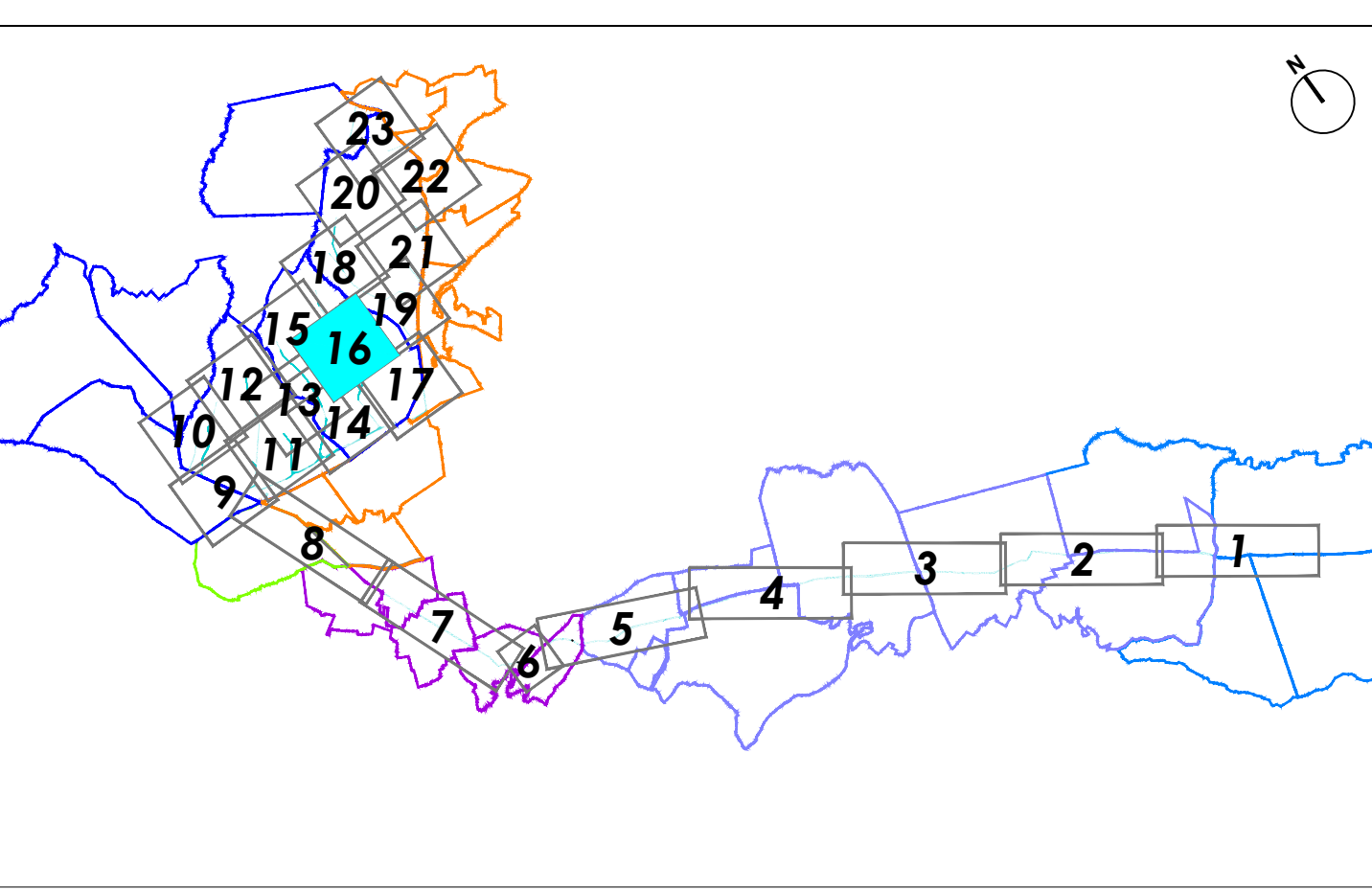
PROGETTO PER LA REALIZZAZIONE DI UN IMPIANTO PER LA PRODUZIONE DI ENERGIA ELETTRICA DA FONTE EOLICA. AI SENSI DEL D.LGS N. 387 DEL 2003. COMPOSTO DA N° 17 AEREOGENERATORI PER UNA POTENZA COMPLESSIVA DI 71.4 MW. SITO NEL COMUNE DI MONTEMILONE (PZ) E OPERE CONNESSE NEI COMUNI DI VENOSA (PZ), PALAZZO SAN GERVASIO (PZ), BANZI (PZ), GENZANO DI LUCANIA (PZ) E SPINAZZOLA (BT)

COD. REG.	DESCRIZIONE	SCALA DI RAPP.
A.16.b.18	Piano particolare di esproprio grafico	1:2000
COD. INT.		
ELAB.31 - PPE16		

Progettazione:

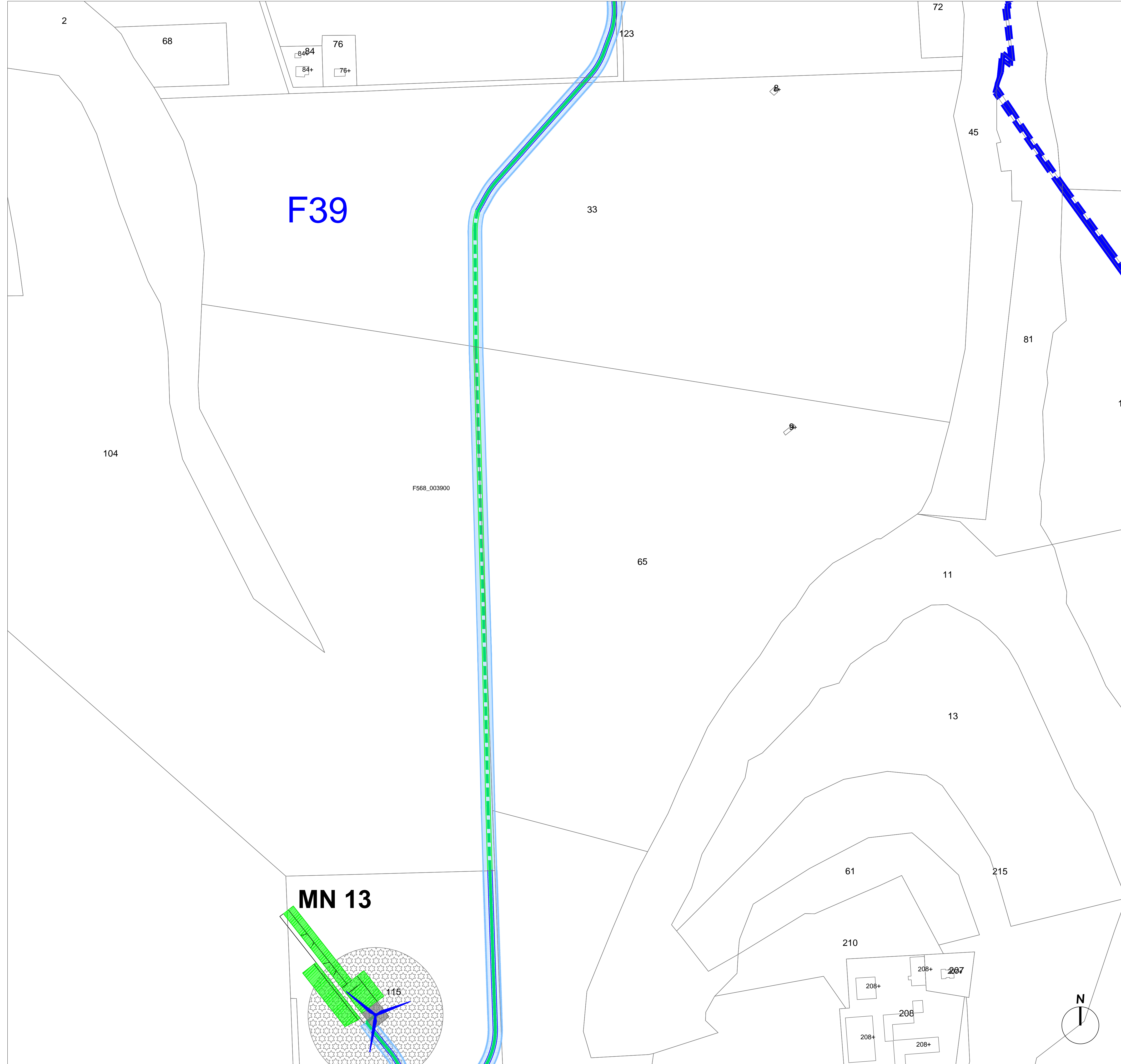
 INSE S.R.L.
 Via San Giacomo dei Capri, 38
 80128 - NAPOLI
 Tel. 081.5797998 - e-mail: inse.srl@virgilio.it

REDATTO	VERIFICATO	APPROVATO	REVISIONE
Inse Srl	Ing. Giuseppe Delli Priscoli	Inse Srl	Revisione 0
			DATA
			01/2020



LEGENDA

	Area potenzialmente impegnata dal vincolo preordinato all'esproprio (art. 52 quater comma 2 e 6 del Testo unico in materia di espropriazione per pubblica utilità D.P.R. 327/2001)		Confine foglio catastale Comune di Montemilone
	Area di fondazione SE - occupazione permanente		
	Piazzola di montaggio aerogeneratore - Occupazione temporanea (OT)		
	Servitù aree di sorvolo		
	Elettrodoto interrato MT 30 kV		
	Viabilità - nuova costruzione		
	Viabilità - sentieri da adeguare		



MN 13

