



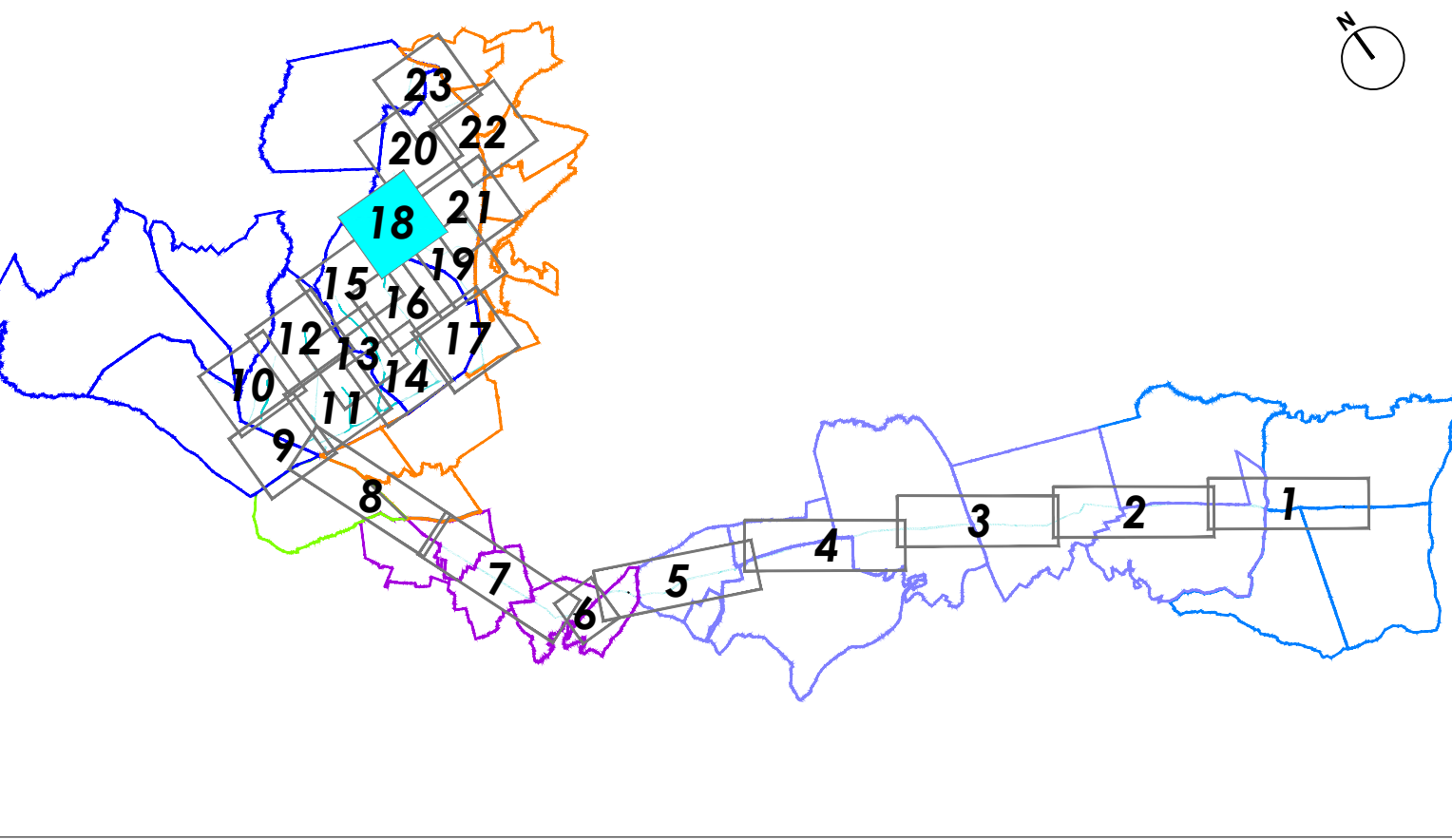
PROGETTO PER LA REALIZZAZIONE DI UN IMPIANTO PER LA PRODUZIONE DI ENERGIA ELETTRICA DA FONTE EOLICA, AI SENSI DEL D.LGS N. 387 DEL 2003, COMPOSTO DA N° 17 AEREOGENERATORI, PER UNA POTENZA COMPLESSIVA DI 71.4 MW, SITO NEL COMUNE DI MONTMILONE (PZ) E OPERE CONNESSE NEI COMUNI DI VENOSA (PZ), PALAZZO SAN GERVASIO (PZ), BANZI (PZ), GENZANO DI LUCANIA (PZ) E SPINAZZOLA (BT)

COD.REG.	DESCRIZIONE	SCALA DI RAPP.
A.16.b.18	Piano particolare di esproprio grafico	1:2000
ELAB.31 - PPE18		

Progettazione:  
**INSE** S.R.L.  
 Via San Giacomo dei Capri, 38  
 80128 - NAPOLI  
 Tel. 081 5797998 - e-mail: inse.srl@virgilio.it

*Nicola Galiero*  
 Ingegnere della Provincia di Potenza  
 N° ISCRIZIONE: 17370

REDATTO	VERIFICATO	APPROVATO	REVISIONE
Inse Srl	Ing. Giuseppe Delli Priscoli	Inse Srl	Revisione 0
			DATA
			01/2020



**LEGENDA**

	Area potenzialmente impegnata dal vincolo preordinato all'esproprio (art. 52 quater comma 2 e 6 del Testo unico in materia di espropriazione per pubblica utilità D.P.R. 327/2001)		Confine foglio catastale Comune di Montemilone
	Area di fondazione SE- occupazione permanente		
	Piazzola di montaggio aerogeneratore - Occupazione temporanea (OT)		
	Servitù aree di sorvolo		
	Elettrodotto interrato MT 30 kV		
	Viabilità - nuova costruzione		
	Viabilità - sentieri da adeguare		

