

Via Diocleziano, 107 - 80125 Napoli (Tel. 081.19566613 - Fax. 081.7618640 - www.navigen.it)

REGIONE BASILICATA  
 Comune principale impianto  
 COMUNE DI MONTEMILONE  
 PROVINCIA DI POTENZA

Opere connesse  
 COMUNE DI VENOSA (PROVINCIA DI POTENZA)  
 COMUNE DI SPINAZZOLA (PROVINCIA DI BAT)  
 COMUNE DI BANZI (PROVINCIA DI POTENZA)  
 COMUNE DI GENZANO DI LUCANIA (PROVINCIA DI POTENZA)  
 COMUNE DI PALAZZO SAN GERVASIO (PROVINCIA DI POTENZA)

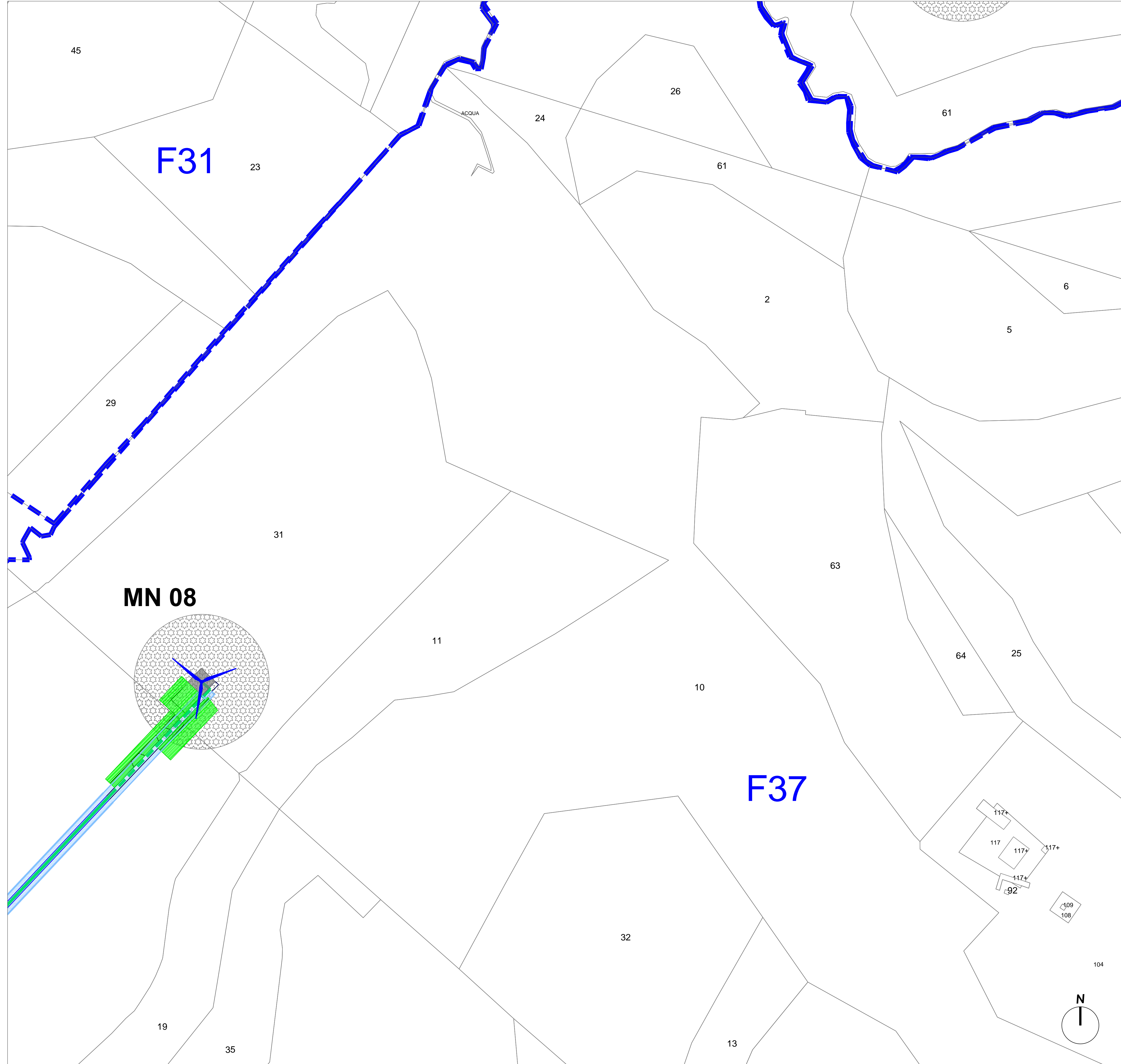
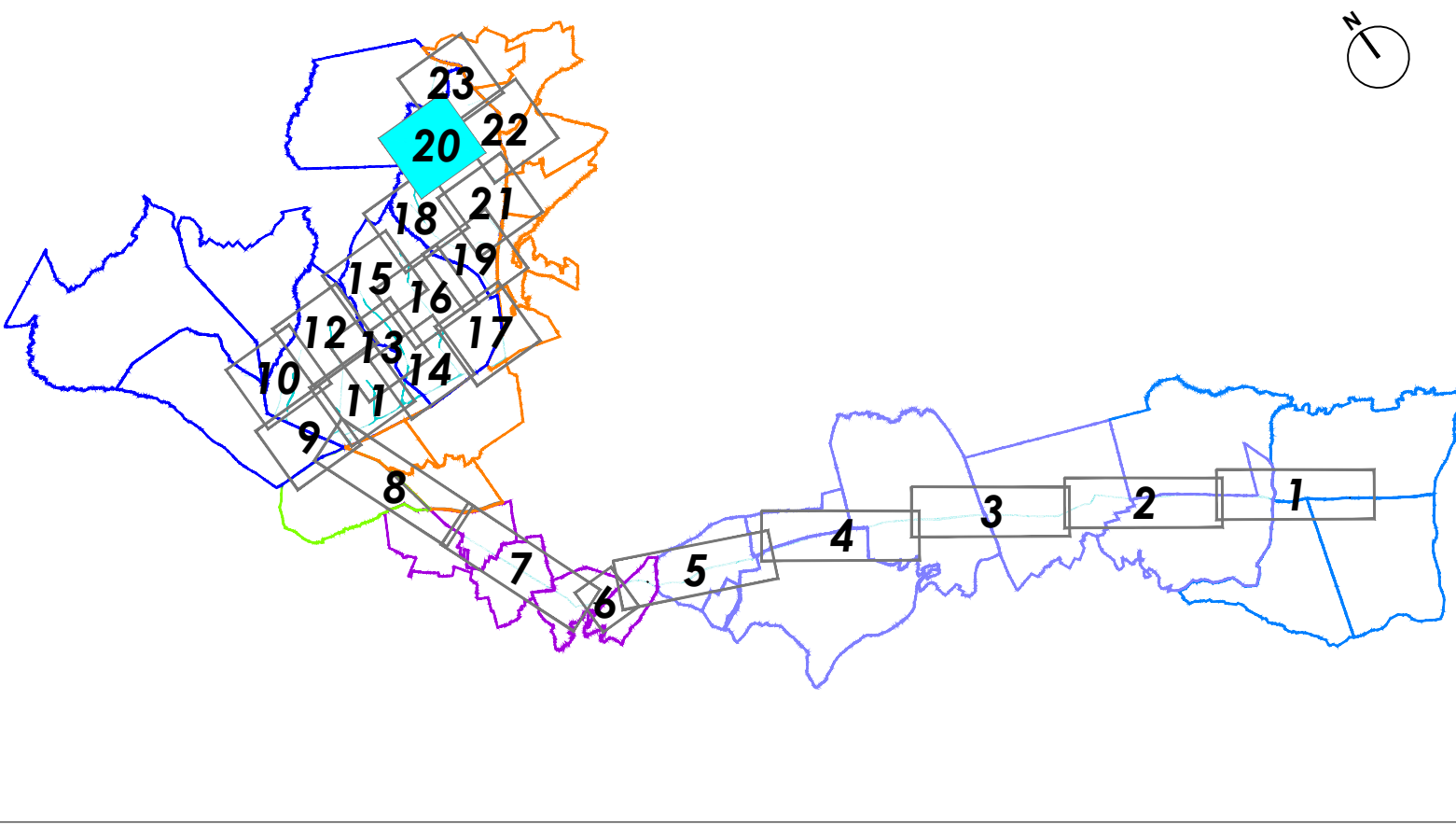


PROGETTO PER LA REALIZZAZIONE DI UN IMPIANTO PER LA PRODUZIONE DI ENERGIA ELETTRICA DA FONTE EOLICA, AI SENSI DEL D.LGS N. 387 DEL 2003, COMPOSTO DA N° 17 AEREOGENERATORI, PER UNA POTENZA COMPLESSIVA DI 71.4 MW, SITO NEL COMUNE DI MONTEMILONE (PZ) E OPERE CONNESSE NEI COMUNI DI VENOSA (PZ), PALAZZO SAN GERVASIO (PZ), BANZI (PZ), GENZANO DI LUCANIA (PZ) E SPINAZZOLA (BT)

COD. REG.	DESCRIZIONE	SCALA DI RAPP.
A.16.b.18	Piano particolare di esproprio grafico	1:2000
COD. INT.		
ELAB.31 - PPE20		

Progettazione:  
**INSE** S.R.L.  
 Via San Giacomo dei Capri, 38  
 80128 - NAPOLI  
 Tel. 081.5797998 - e-mail: inse.srl@virgilio.it

REDATTO	VERIFICATO	APPROVATO	REVISIONE
Inse Srl	Ing. Giuseppe Delli Priscoli	Inse Srl	Revisione 0
			DATA
			01/2020



**LEGENDA**

	Area potenzialmente impegnata dal vincolo preordinato all'esproprio (art. 52 quater comma 2 e 6 del Testo unico in materia di espropriazione per pubblica utilità D.P.R. 327/2001)		Confine foglio catastale Comune di Montemilone
	Area di fondazione SE- occupazione permanente		
	Piazzola di montaggio aerogeneratore - Occupazione temporanea (OT)		
	Servitù aree di sorvolo		
	Elettrodoto interrato MT 30 kV		
	Viabilità - nuova costruzione		

