

Via Diocleziano, 107 - 80125 Napoli Tel. 081.19566613 - Fax. 081.7618640 www.insegen.it

 REGIONE BASILICATA	Comune principale impianto  COMUNE DI MONTEMILONE PROVINCIA DI POTENZA
---	--

Opere connesse


 COMUNE DI VENOSA PROVINCIA DI POTENZA	 COMUNE DI SPINAZZOLA PROVINCIA DI BAT	 COMUNE DI BANZI PROVINCIA DI POTENZA
 COMUNE DI GENZANO DI LUCANIA PROVINCIA DI POTENZA	 COMUNE DI PALAZZO SAN GERVASIO PROVINCIA DI POTENZA	



PROGETTO PER LA REALIZZAZIONE DI UN IMPIANTO PER LA PRODUZIONE DI ENERGIA ELETTRICA DA FONTE EOLICA, AI SENSI DEL D.LGS N. 387 DEL 2003, COMPOSTO DA N° 17 AEROGENERATORI, PER UNA POTENZA COMPLESSIVA DI 71.4 MW, SITO NEL COMUNE DI MONTEMILONE (PZ) E OPERE CONNESSE NEI COMUNI DI VENOSA (PZ), PALAZZO SAN GERVASIO (PZ), BANZI (PZ), GENZANO DI LUCANIA (PZ) E SPINAZZOLA (BT)

COD. REG. A.16.b.18	DESCRIZIONE Piano particolare di esproprio grafico	SCALA DI RAPP. 1:2000
COD. INT. ELAB.31 - PPE21		

Progettazione:



INSE S.R.L.
Via San Giacomo dei Capri, 38
80138 - NAPOLI
Tel. 081.5797998 - e-mail: inse.srl@virgilio.it

ORDINE DEGLI INGEGNERI DELLA PROVINCIA DI POTENZA

NOME Membro in Iscrizione: **NICOLA GALBIERO**

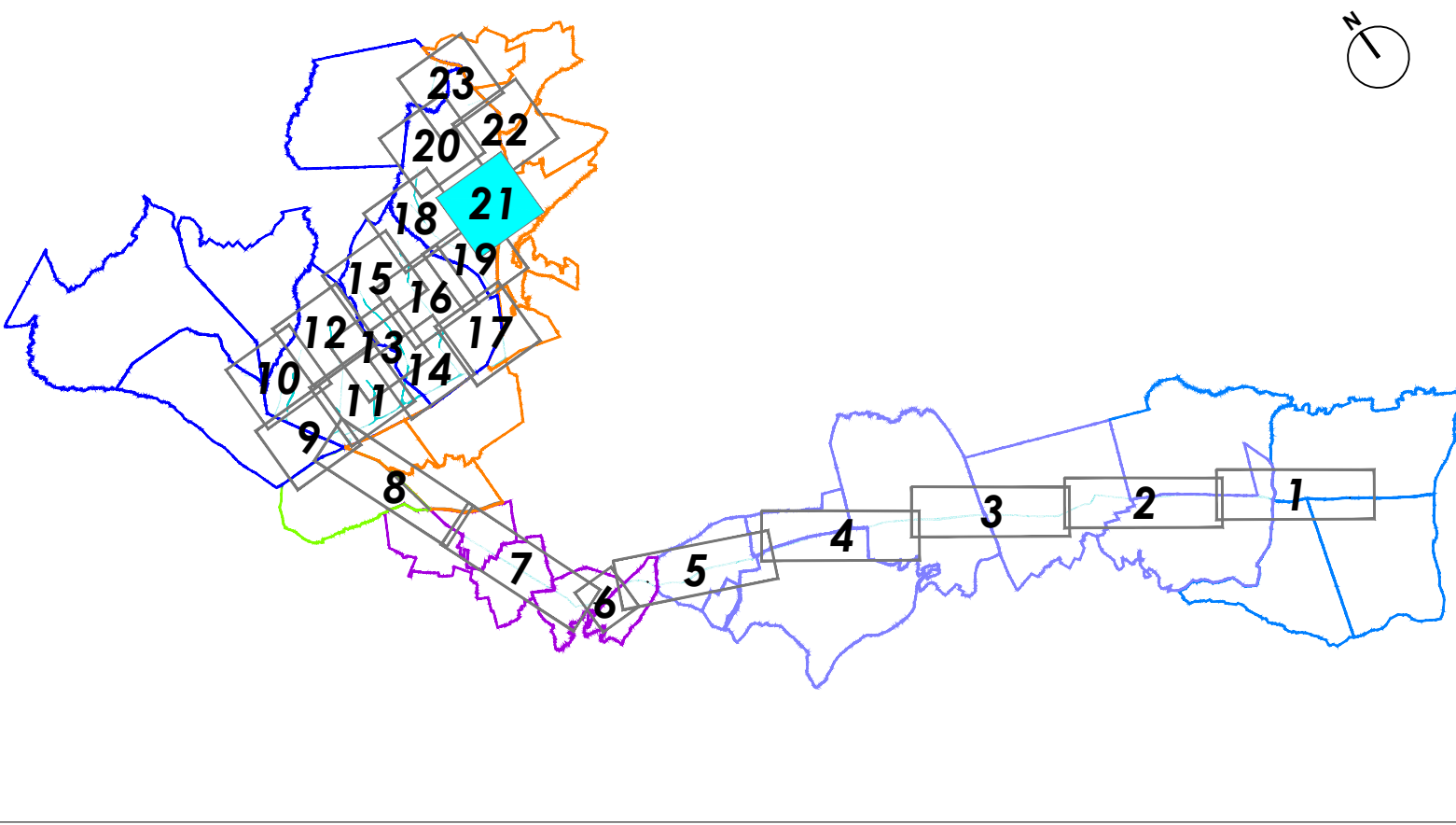
NOME Membro in Iscrizione: **INSEGENE CIVILIA PIU' GIUNTA**

SEZIONE A -

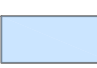



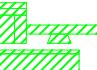



N° ISCRIZIONE: **17370**

* POTENZA

REDATTO	VERIFICATO	APPROVATO	REVISIONE
Inse Srl	Ing. Giuseppe Delli Priscoli	Inse Srl	Revisione 0
			DATA
			01/2020



LEGENDA

	Area potenzialmente impegnata dal vincolo preordinato all'esproprio (art. 52 quater comma 2 e 6 del Testo unico in materia di espropriazione per pubblica utilità D.P.R. 327/2001)		Confine foglio catastale Comune di Montemilone
	Area di fondazione SE- occupazione permanente		Confine foglio catastale Comune di Spinazzola
	Piazzola di montaggio aerogeneratore - Occupazione temporanea (OT)		
	Servitù aree di sorvolo		
	Elettrodotto interrato MT 30 kV		
	Viabilità - nuova costruzione		

