

REGIONE BASILICATA

Comune principale impianto
COMUNE DI MONTEMILONE
 PROVINCIA DI POTENZA

Opere connesse

COMUNE DI VENOSA PROVINCIA DI POTENZA
 COMUNE DI SPINAZZOLA PROVINCIA DI BAT
 COMUNE DI BANZI PROVINCIA DI POTENZA
 COMUNE DI GENZANO DI LUCANIA PROVINCIA DI POTENZA
 COMUNE DI PALAZZO SAN GERVASIO PROVINCIA DI POTENZA



PROGETTO PER LA REALIZZAZIONE DI UN IMPIANTO PER LA PRODUZIONE DI ENERGIA ELETTRICA DA FONTE EOLICA, AI SENSI DEL D.LGS N. 387 DEL 2003, COMPOSTO DA N° 17 AEROGENERATORI, PER UNA POTENZA COMPLESSIVA DI 71.4 MW, SITO NEL COMUNE DI MONTEMILONE (PZ) E OPERE CONNESSE NEI COMUNI DI VENOSA (PZ), PALAZZO SAN GERVASIO (PZ), BANZI (PZ), GENZANO DI LUCANIA (PZ) E SPINAZZOLA (BT)

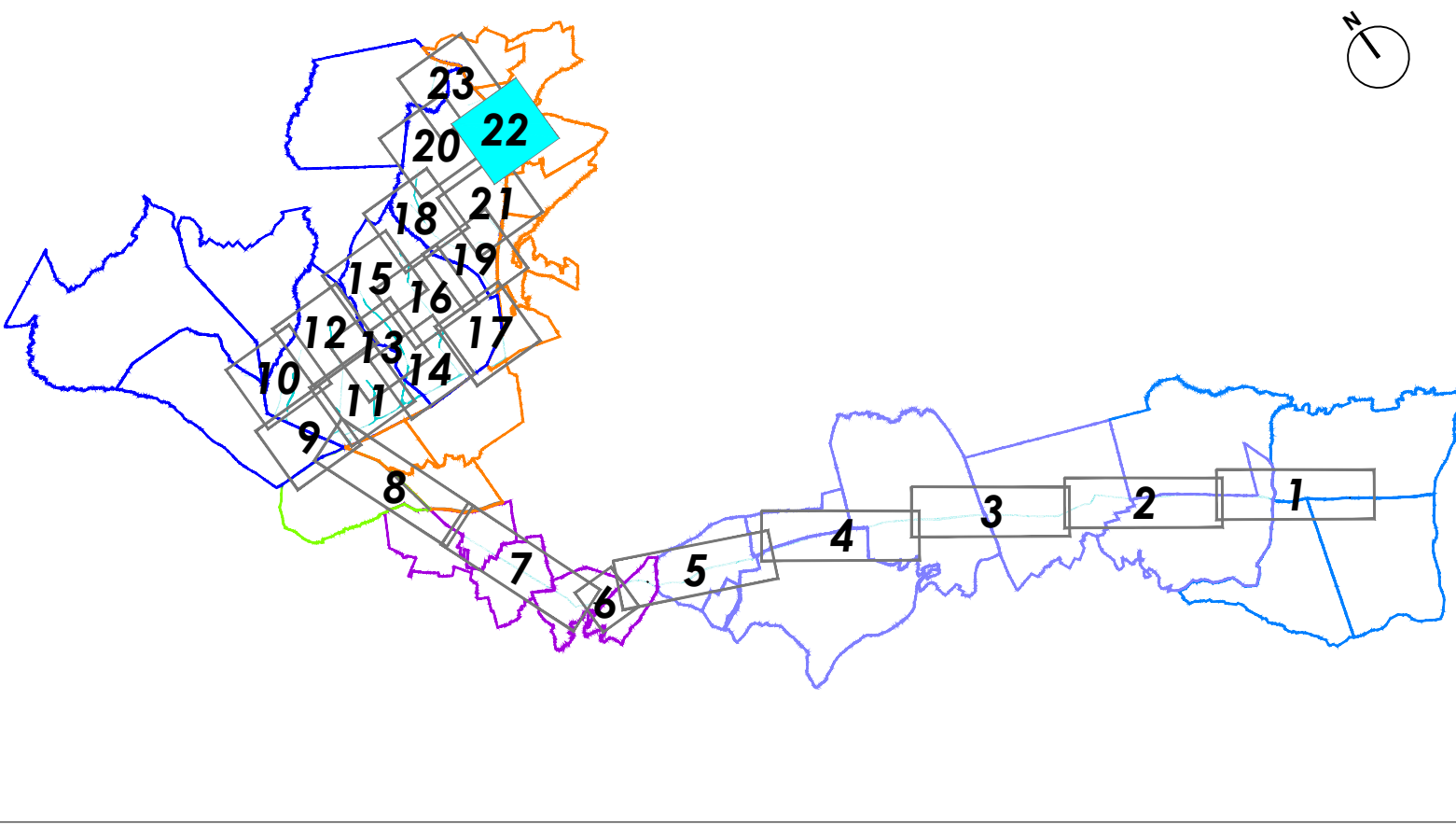
COD.REG. A.16.b.18	DESCRIZIONE Piano particolare di esproprio grafico	SCALA DI RAPP. 1:2000
COD.INT. ELAB.31 - PPE22		

Progettazione:

INSE S.R.L.
 Via San Giacomo dei Capri, 38
 80128 - NAPOLI
 Tel. 081.5797998 - e-mail: inse.srl@virgilio.it

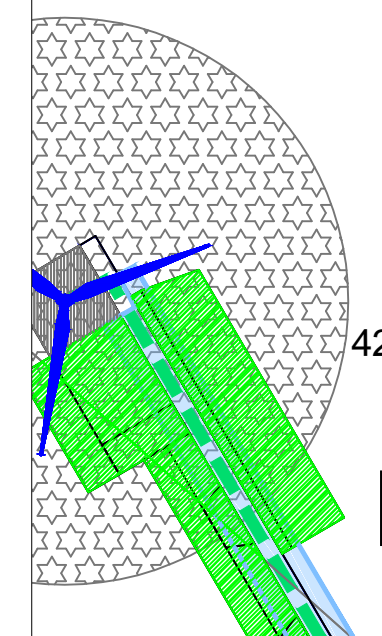
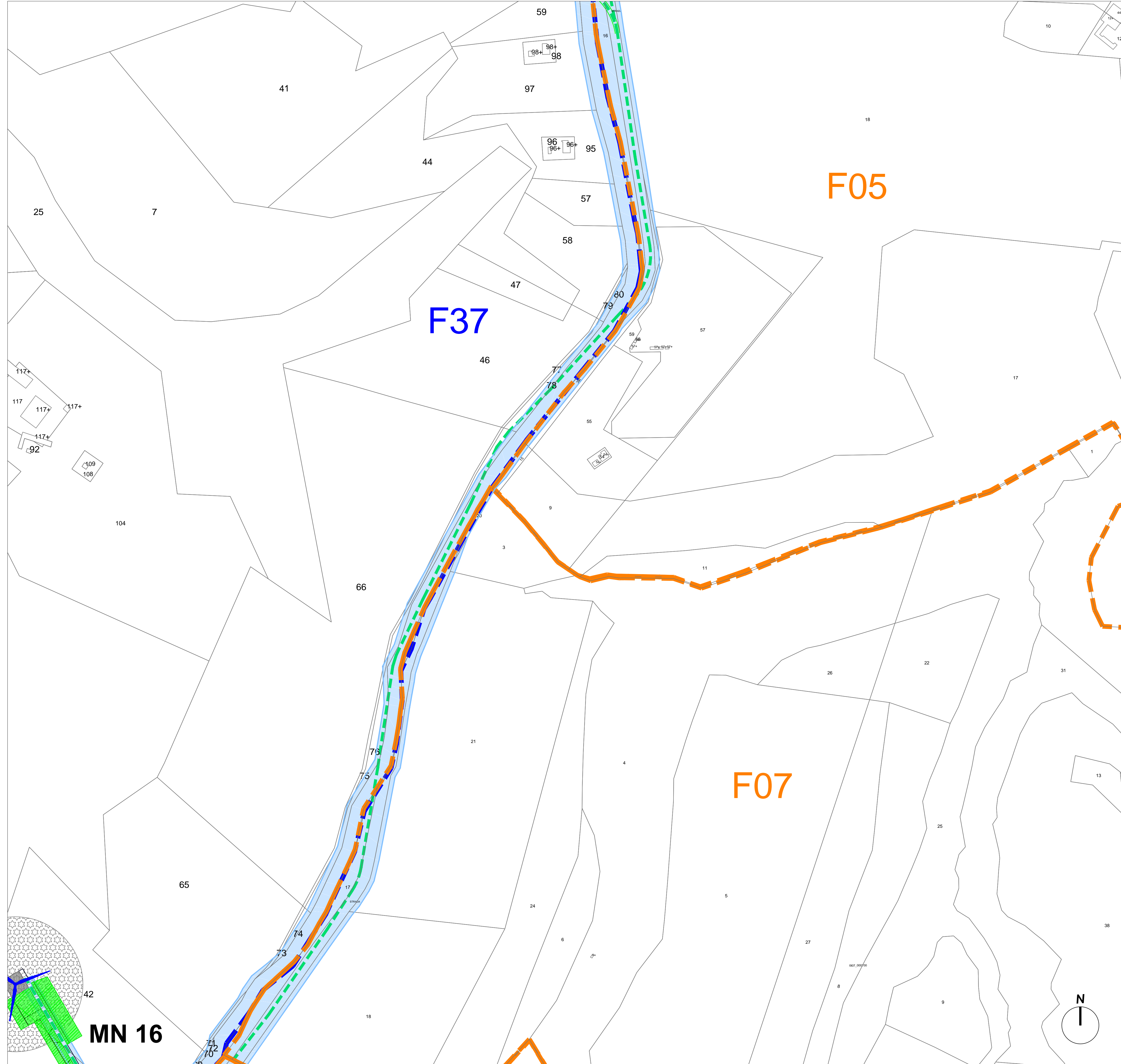
Nicola Galiero
 Ingegnere della Provincia di Potenza
 Sezione A -
 N° ISCRIZIONE: 17370

REDATTO	VERIFICATO	APPROVATO	REVISIONE
Inse Srl	Ing. Giuseppe Delli Priscoli	Inse Srl	Revisione 0
DATA			01/2020



LEGENDA

	Area potenzialmente impegnata dal vincolo preordinato all'esproprio (art. 52 quater comma 2 e 6 del Testo unico in materia di espropriazione per pubblica utilità D.P.R. 327/2001)		Confine foglio catastale Comune di Montemilone
	Area di fondazione SE- occupazione permanente		Confine foglio catastale Comune di Spinazzola
	Piazzola di montaggio aerogeneratore - Occupazione temporanea (OT)		
	Servitù aree di sorvolo		
	Elettrodotto interrato MT 30 kV		
	Viabilità - nuova costruzione		
	Viabilità - sentieri da adeguare		



MN 16