

**REGIONE BASILICATA**

Comune principale impianto  
**COMUNE DI MONTEMILONE**  
 PROVINCIA DI POTENZA

Opere connesse

COMUNE DI VENOSA PROVINCIA DI POTENZA  
 COMUNE DI SPINAZZOLA PROVINCIA DI BAT  
 COMUNE DI BANZI PROVINCIA DI POTENZA  
 COMUNE DI GENZANO DI LUCANIA PROVINCIA DI POTENZA  
 COMUNE DI PALAZZO SAN GERVASIO PROVINCIA DI POTENZA



PROGETTO PER LA REALIZZAZIONE DI UN IMPIANTO PER LA PRODUZIONE DI ENERGIA ELETTRICA DA FONTE EOLICA, AI SENSI DEL D.LGS N. 387 DEL 2003, COMPOSTO DA N° 17 AEREOGENERATORI, PER UNA POTENZA COMPLESSIVA DI 71.4 MW, SITO NEL COMUNE DI MONTEMILONE (PZ) E OPERE CONNESSE NEI COMUNI DI VENOSA (PZ), PALAZZO SAN GERVASIO (PZ), BANZI (PZ), GENZANO DI LUCANIA (PZ) E SPINAZZOLA (BT)

COD.REG. <b>A.16.b.18</b>	DESCRIZIONE <b>Piano particolare di esproprio grafico</b>	SCALA DI RAPP. <b>1:2000</b>
COD.INT. <b>ELAB.31 - PPE23</b>		

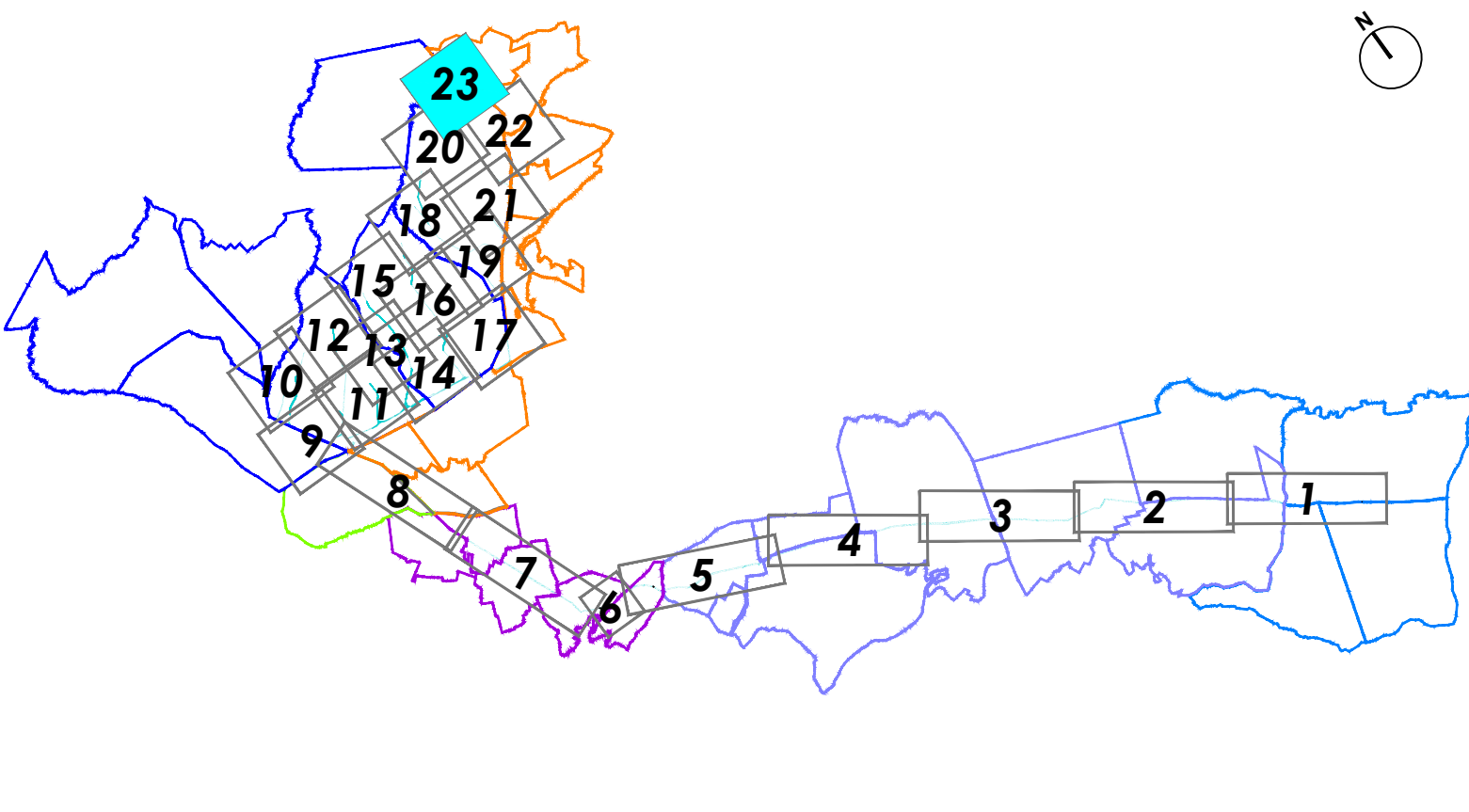
Progettazione:

**INSE S.R.L.**  
 Via San Giacomo dei Capri, 38  
 80128 - NAPOLI  
 Tel. 081.5797998 - e-mail: inse.srl@virgilio.it

*Ing. Nicola Galbiere*

INGEGNERI DELLA PROVINCIA DI POTENZA  
 NICOLA GALBIERE  
 INGEGNERE CIVILE E PAISAGGISTA  
 SEZIONE A -  
 N° ISCRIZIONE: 17370

<b>REDATTO</b>	<b>VERIFICATO</b>	<b>APPROVATO</b>	<b>REVISIONE</b>
Inse Srl	Ing. Giuseppe Delli Priscoli	Inse Srl	Revisione 0
<b>DATA</b>			01/2020



**LEGENDA**

	Area potenzialmente impegnata dal vincolo preordinato all'esproprio (art. 52 quater comma 2 e 6 del Testo unico in materia di espropriazione per pubblica utilità D.P.R. 327/2001)		Confine foglio catastale Comune di Montemilone
			Confine foglio catastale Comune di Spinazzola
	Area di fondazione SE- occupazione permanente		
	Piazzola di montaggio aerogeneratore - Occupazione temporanea (OT)		
	Servitù aree di sorvolo		
	Elettrodotta interrato MT 30 kV		
	Viabilità - nuova costruzione		
	Viabilità - sentieri da adeguare		

