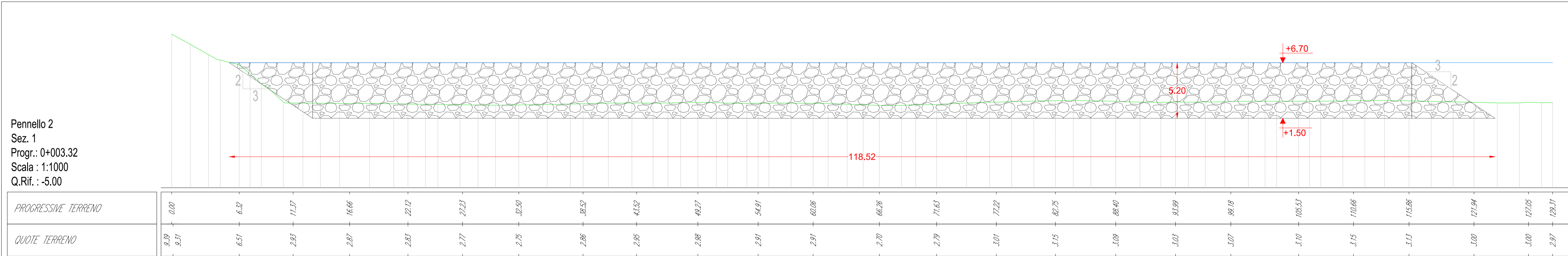


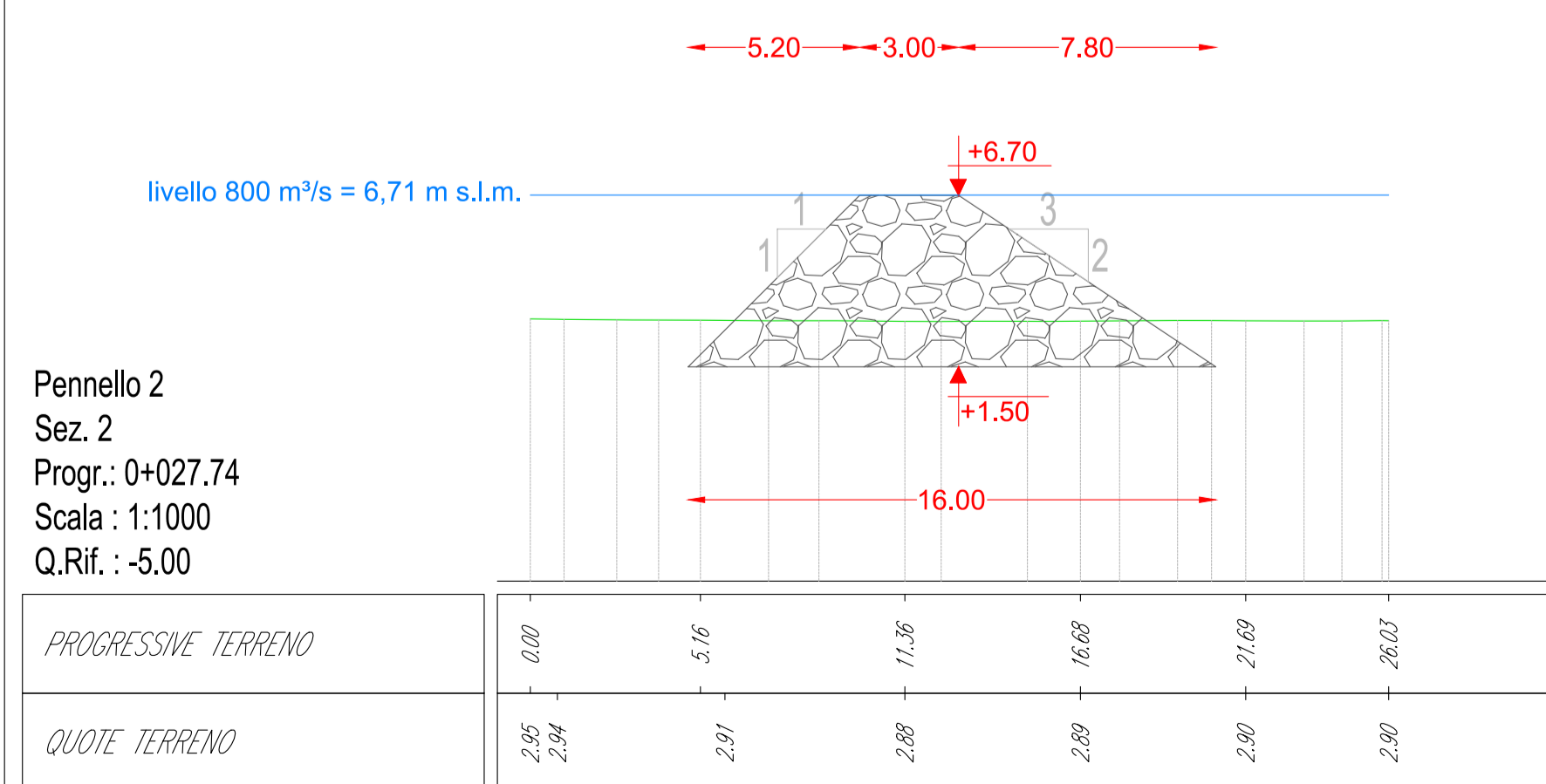
KEY PLAN

- LEGENDA:
- Quota coronamento pennello di navigazione
  - Sedime pennello di navigazione
  - Curve di livello (passo 1-5 metri)

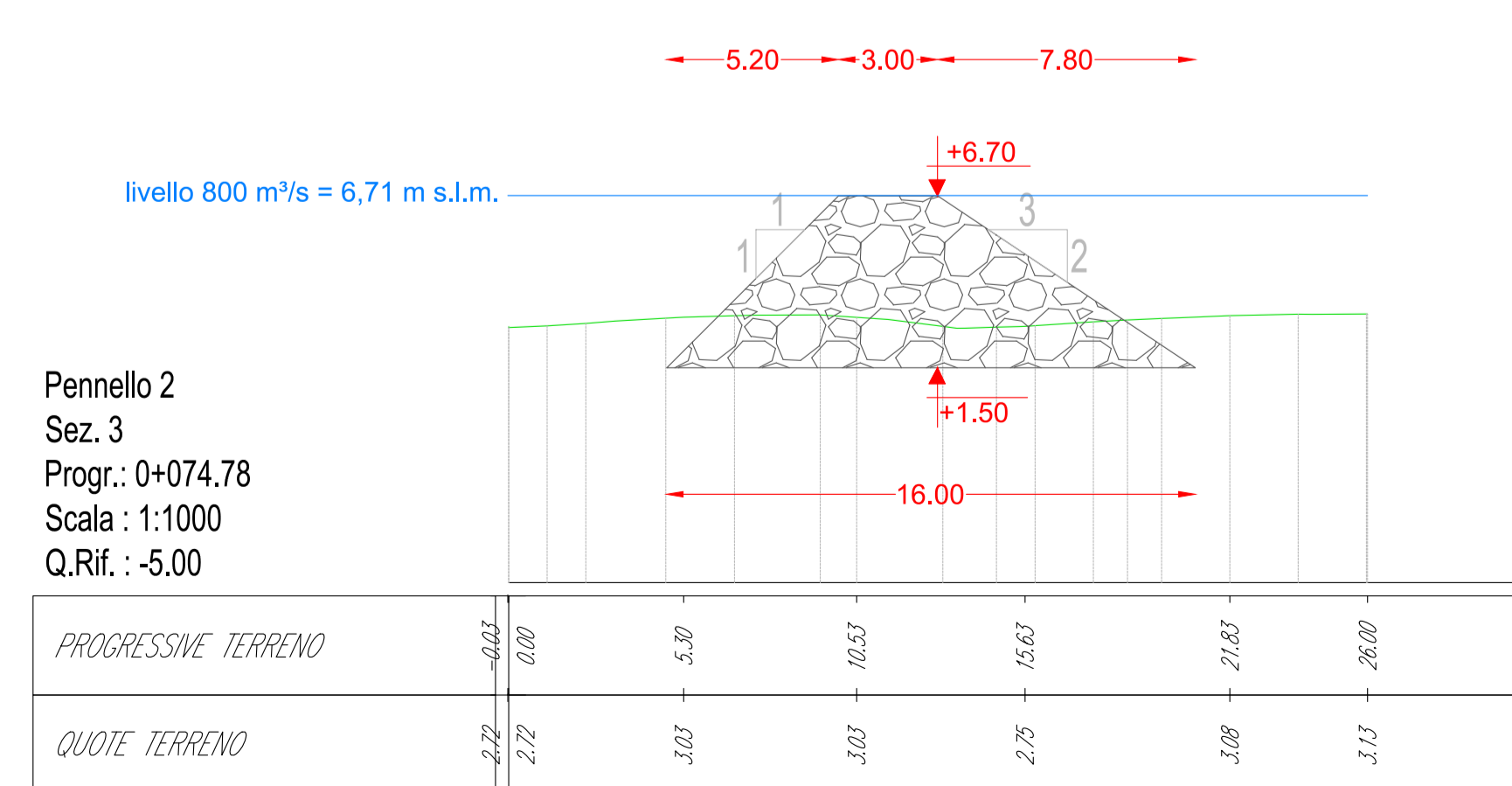
SEZIONI INTERVENTO N°1 - PENNELLO N°2 - SCALA 1:200



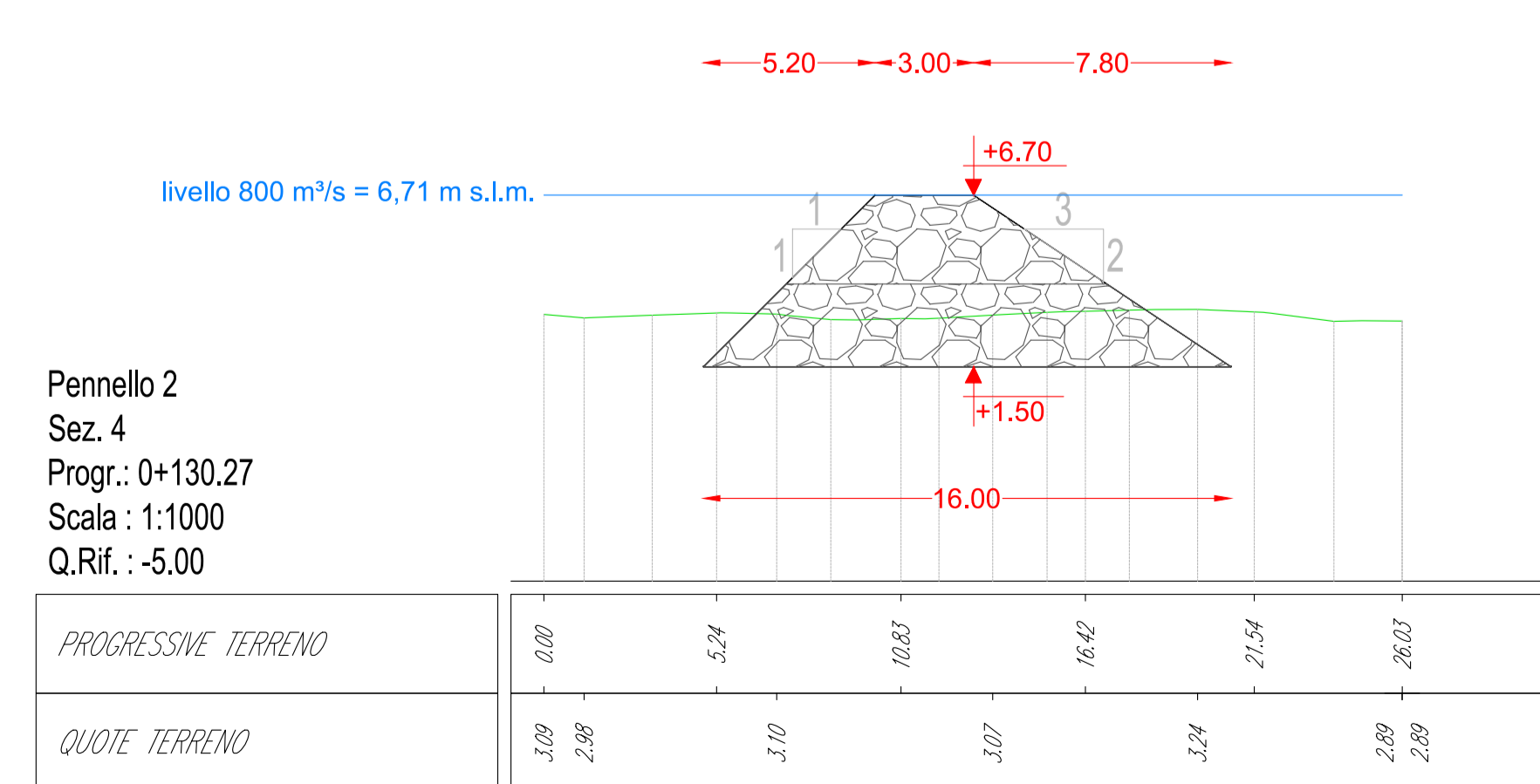
Pennello 2  
Sez. 1  
Progr.: 0+003.32  
Scala : 1:1000  
Q.Rif. : -5.00



Pennello 2  
Sez. 2  
Progr.: 0+027.74  
Scala : 1:1000  
Q.Rif. : -5.00



Pennello 2  
Sez. 3  
Progr.: 0+074.78  
Scala : 1:1000  
Q.Rif. : -5.00



Pennello 2  
Sez. 4  
Progr.: 0+130.27  
Scala : 1:1000  
Q.Rif. : -5.00



## FIUME PO SISTEMAZIONE A CORRENTE LIBERA PER LA NAVIGAZIONE CON IMBARCAZIONI DI CLASSE Va NEL TRATTO CASTELMASSA - STIENTA

PROGETTAZIONE DEFINITIVA ED ESECUTIVA, COORDINAMENTO DELLA SICUREZZA IN FASE DI PROGETTAZIONE, DEI LAVORI DI "ADEGUAMENTO DELLE CONDIZIONI DI NAVIGABILITÀ DELL'ALVEO DI MAGRA DEL FIUME PO PER NAVI DI CLASSE Va - TRATTO REVERE-FERRARA" FINANZIATO CON LEGGE 413 /98 EMILIA ROMAGNA FE-E-7-N.I. - CUP I81E06000010002 - CIG 68067557EA

Progetto Definitivo  
Direttore Generale Ing. Luigi Mille  
Resp. del procedimento Ing. Ivano Galvani  
Direttore operativo Ing. Ettore Alberani

Oggetto: OPERE DI NAVIGAZIONE INTERVENTO N°1 PENNELLO N°2: PIANTE E SEZIONI  
TAV. B.01.b  
scala 1:200

02 Revisione  
01 Revisione  
00 Emissione  
DICEMBRE 2018

Progetto R.T.I.:  
Capogruppo mandataria:  
Binini Partners S.r.l.  
via Gazzata, 4  
42121 Reggio Emilia  
tel +39 0522 580 578  
C.F. e P.IVA e R.I. 02409150352

