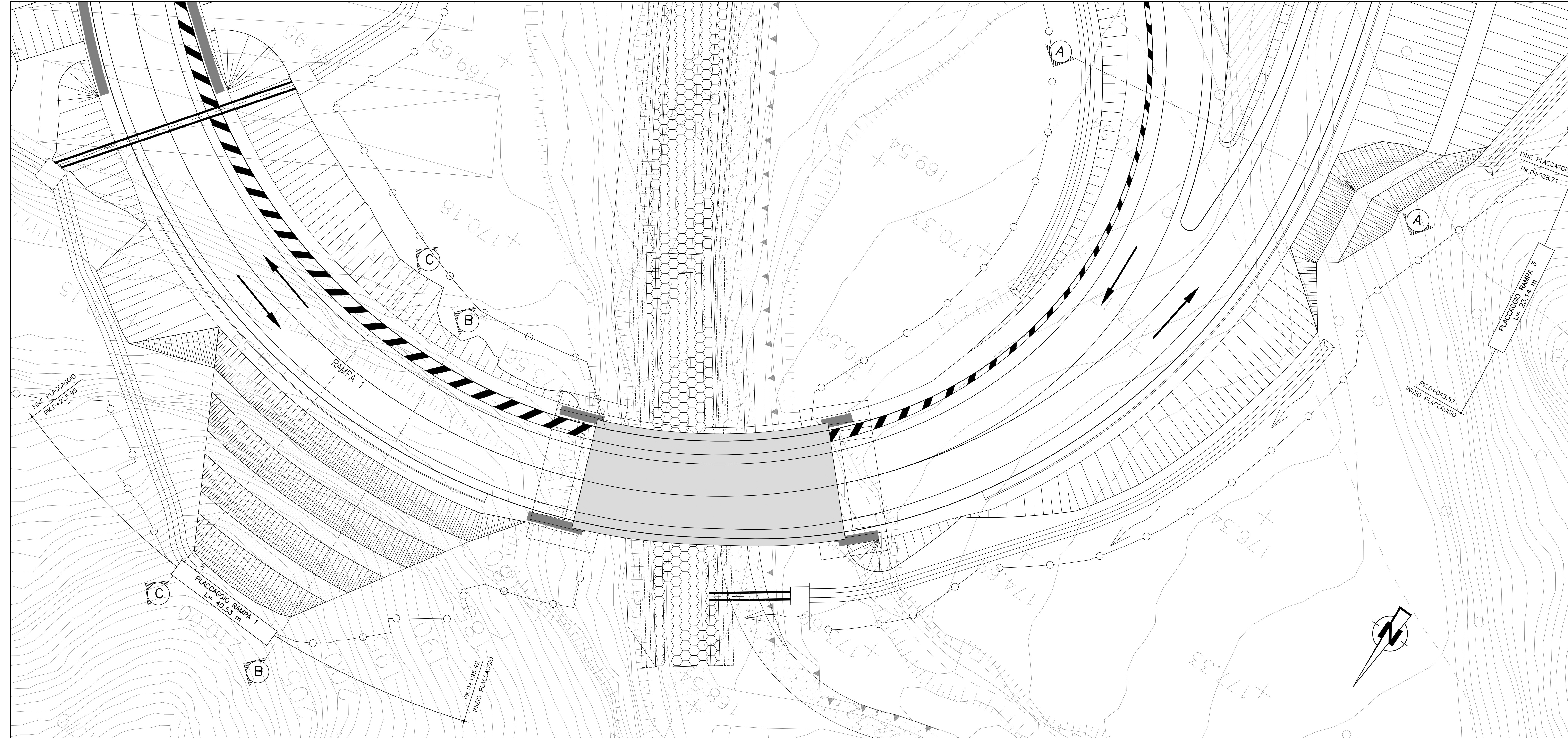
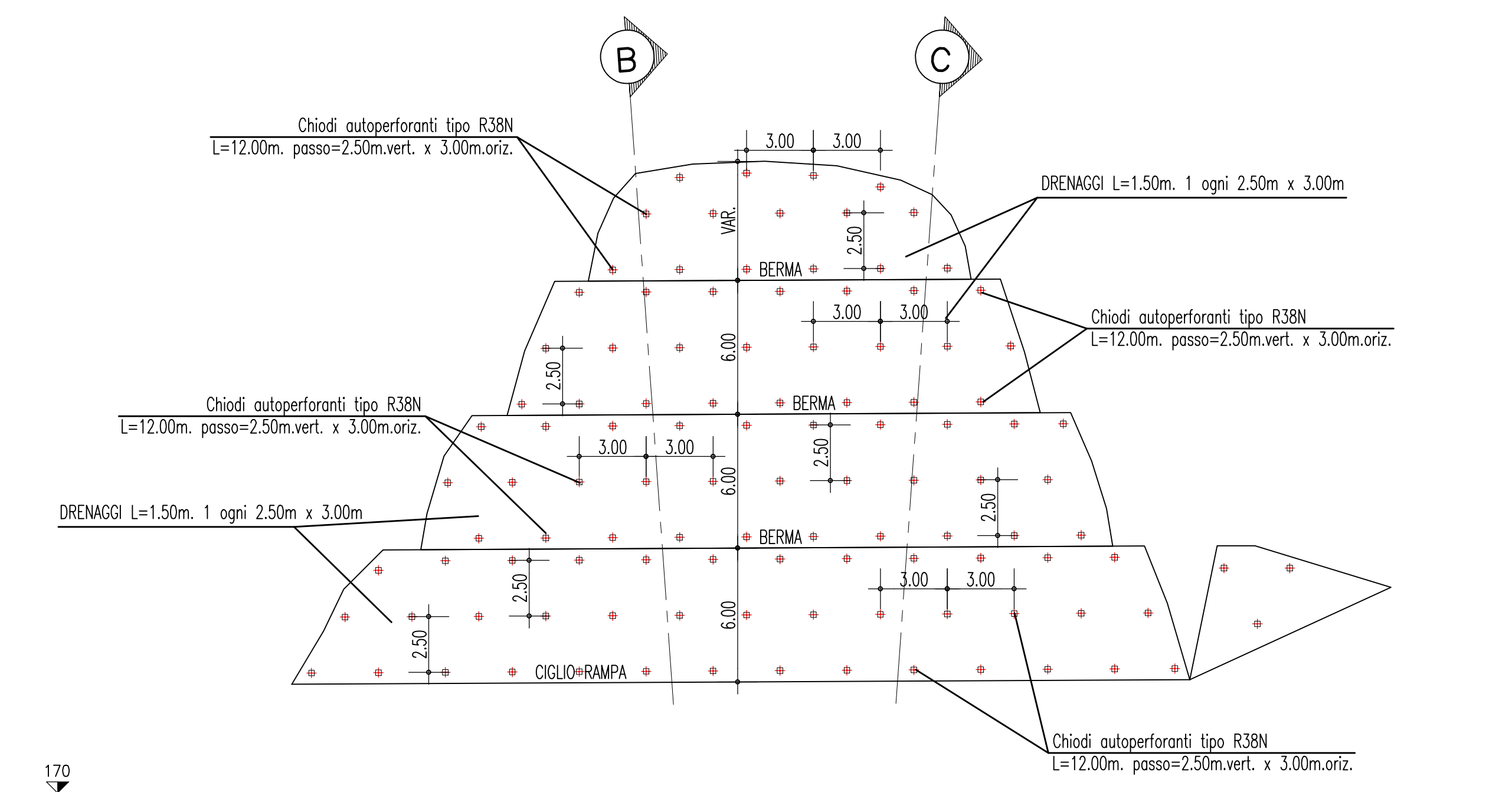


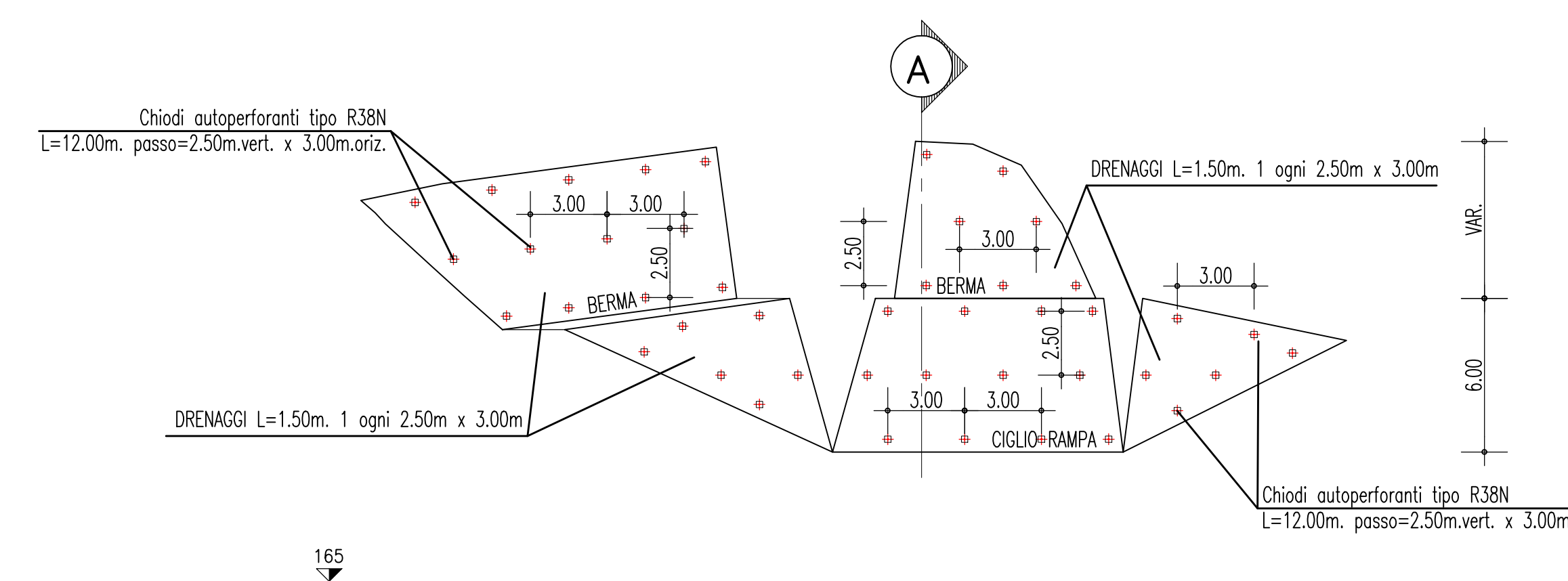
PIANTA DEI PLACCAGGI
SCALA 1:200



PROSPETTO PLACCAGGIO – RAMPA 1
DA PK.0+195.42 A PK.0+235.95
SCALA 1:200



PROSPETTO PLACCAGGIO – RAMPA 3
DA PK.0+45.57 A PK.0+68.71
SCALA 1:200



NOTE GENERALI

- ACCIAIO PER CHIODI AUTOPERCORANTI:**
Chiodi autopercoranti aventi $N_y=400kN$, lunghezza $L=12.00m$
Piastrine di ancoraggio aventi dimensioni $300 \times 300mm$.
In acciaio S355J0 (ex S10 C) (UNI EN 10025)
Cementazione con malta cementizia avente $R_{ck} \geq 25MPa$.
- RETE METALLICA A MAGLIA ESAGONALE:**
Rete a doppia torsione a maglia esagonale $8 \times 10cm$ in filo di acciaio $\phi 3mm$
(minimo carico a rottura per trazione $49 kN/m$).
Larghezza $3.0m$.
- PANNELLO DI RETE AD ALTO ASSORBIMENTO ENERGETICO:**
Pannello di dimensioni $5 \times 3m$, composto da funi di acciaio zincato $\phi 8mm$
(resistenza a trazione $\geq 1800MPa$), con fune perimetrale $\phi 16mm$; maglia $30 \times 30cm$,
con nodi aventi resistenza a trazione $\geq 18kN$ e a scorrimento $\geq 10kN$.
- FUNI METALLICHE A TREFOLI:**
Funi di rinforzo $\phi 0.6"$ a trefoli di acciaio ($f_{pk} \geq 1800MPa$, $f_{yk} \geq 1600MPa$)
disposte in senso diagonale rispetto alla maglia dei chiodi, passo $3.0m$.
- DRENAGGI CORTI IN PVC MICROFESSURATO su paramenti opere di sostegno:**
Tubi $L=1.50m$, di diametro esterno $\phi 62mm$ e di spessore $5mm$
numero uno ogni $2.50m \times 3.00m$

Stretto di Messina
Concessionaria per la progettazione, realizzazione e gestione del sottopiede stabile tra lo Stretto e il Cardinale
Organo di Diritto Pubblico
(Legge n° 1158 del 17 dicembre 1971, modificata dal D.Lgs. n° 114 del 24 aprile 2003)

PONTE SULLO STRETTO DI MESSINA
PROGETTO DEFINITIVO

EUROLINK S.C.p.A.
IMPREGLIO S.p.A. (Mandataria)
SOCIETA' ITALIANA PER CONDOTTE D'ACQUA S.p.A. (Mandatario)
COOPERATIVA MURATORI E CEMENTISTI - C.M.C. di Ravenna Soc. Coop. a.r.l. (Mandatario)
SACYR S.A.U. (Mandatario)
ISHIKAWAJIMA - HARIMA HEAVY INDUSTRIES CO. Ltd. (Mandatario)
A.C.I. S.C.P.A. - CONSORZIO STABILE (Mandatario)

IL PROGETTISTA Dott. Ing. F. Colla Ordine Ingegneri Milano n° 20305	IL CONTRAENTE GENERALE Project Manager (Ing. P.P. Marcheselli)	STRETTO DI MESSINA Direttore Generale e RUP Validazione (Ing. G. Fimmemigli)	STRETTO DI MESSINA Amministratore Delegato (Dott. P. Ciucci)
---	---	--	---

COLLEGAMENTI SICILIA SS0542_F0
INFRASTRUTTURE STRADALI – OPERE CIVILI
ELEMENTI DI CARATTERE GENERALE
GENERALE
PLACCAGGIO SV. ANNUNZIATA – RAMPA 1 DA PK.0+195 A PK.0+236 RAMPA 3 DA PK.0+46 A PK.0+69 – Pianta e Prospetto

REV.	DATA	DESCRIZIONE	REDATTO	VERIFICATO	APPROVATO
FO	20/06/2011	EMISSIONE FINALE	PRO. ITER S.r.l.	F. BERTONI	F. COLLÀ