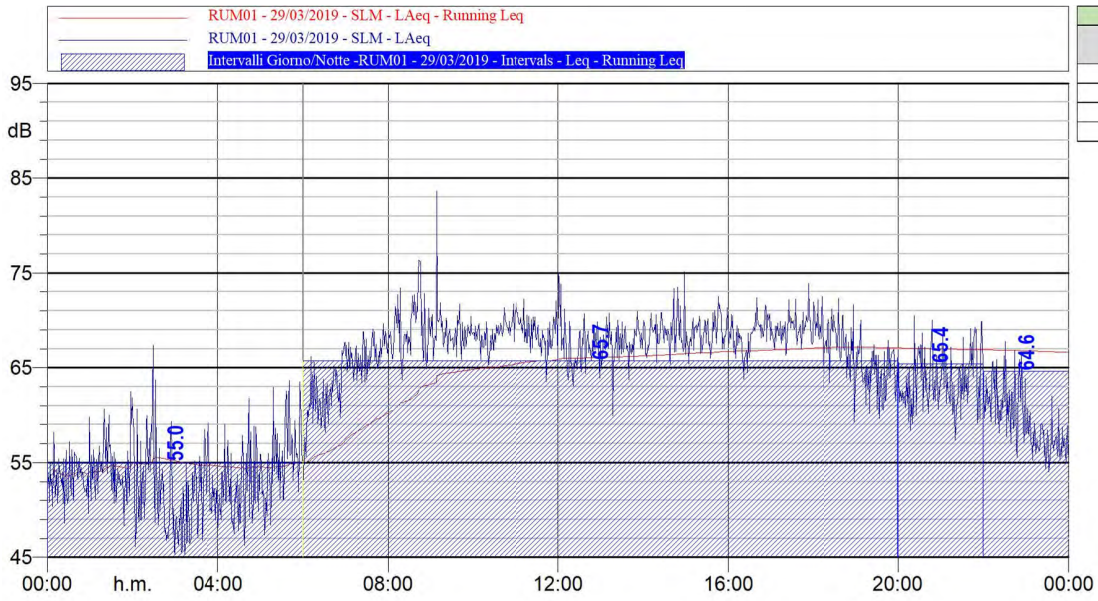


ALLEGATO IV
Report delle attività di misura del clima acustico

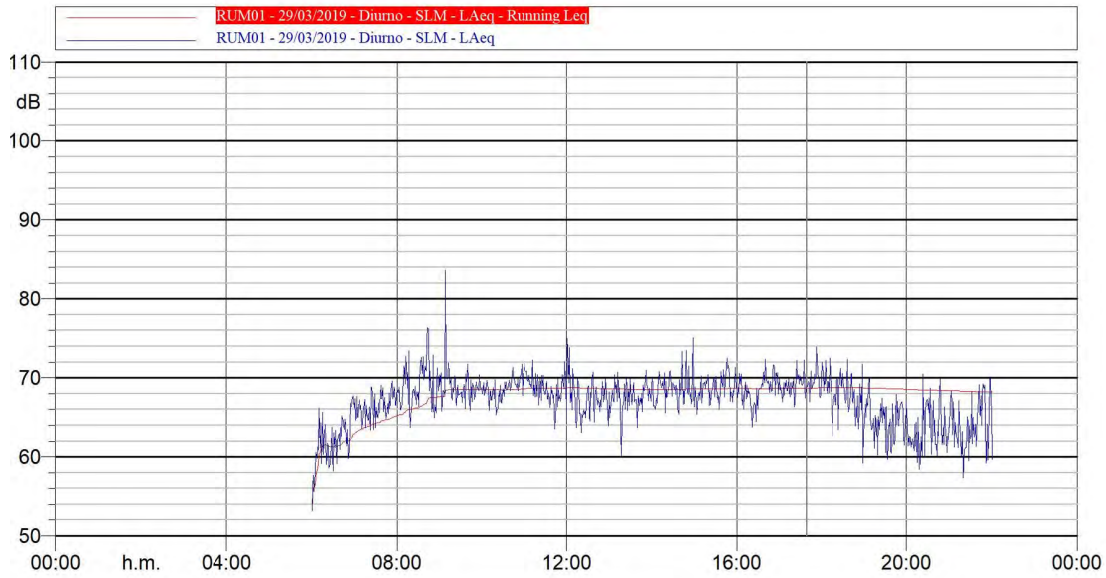
Monitoraggio acustico ante-operam
I CAMPAGNA

RUM01

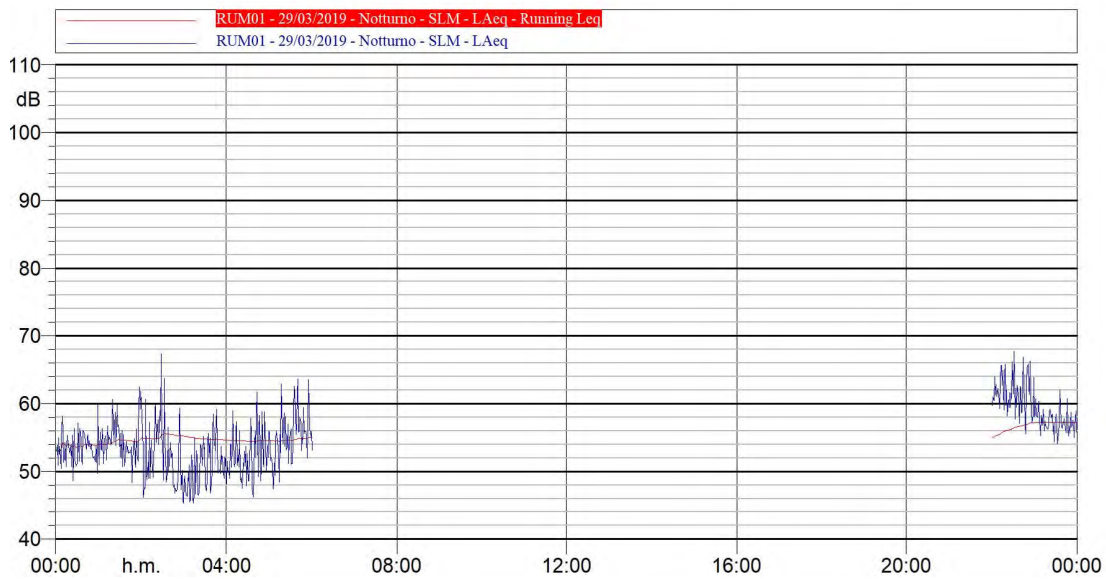
Periodo di riferimento: 29.03.19 – 30.03.19
 03.04.19 – 07.04.19



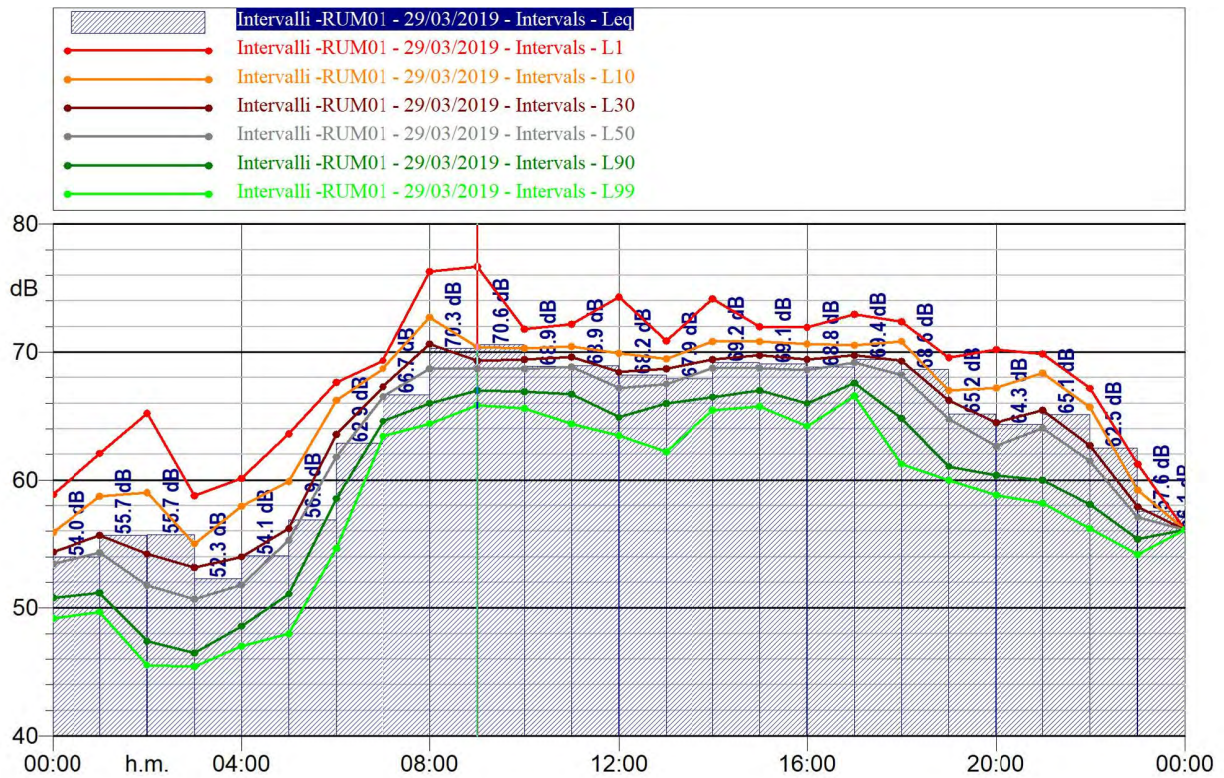
Intervallo Giorno/Notte - RUM01 29/03/2019	
LDay, Evening, Night	Laeq dB(A)
Lnight	55
Lday	68,6
LEvening	64,7
LNight	60,7



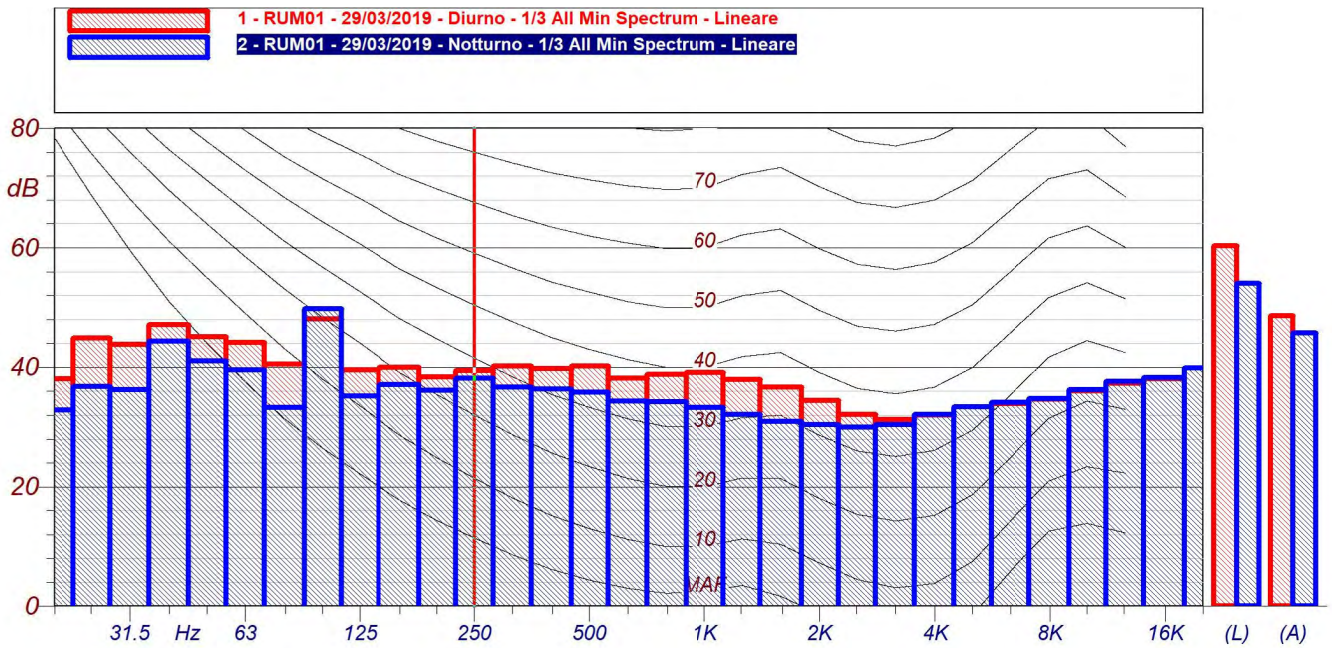
L_{Aeq} 68.2



L_{Aeq} 57.2

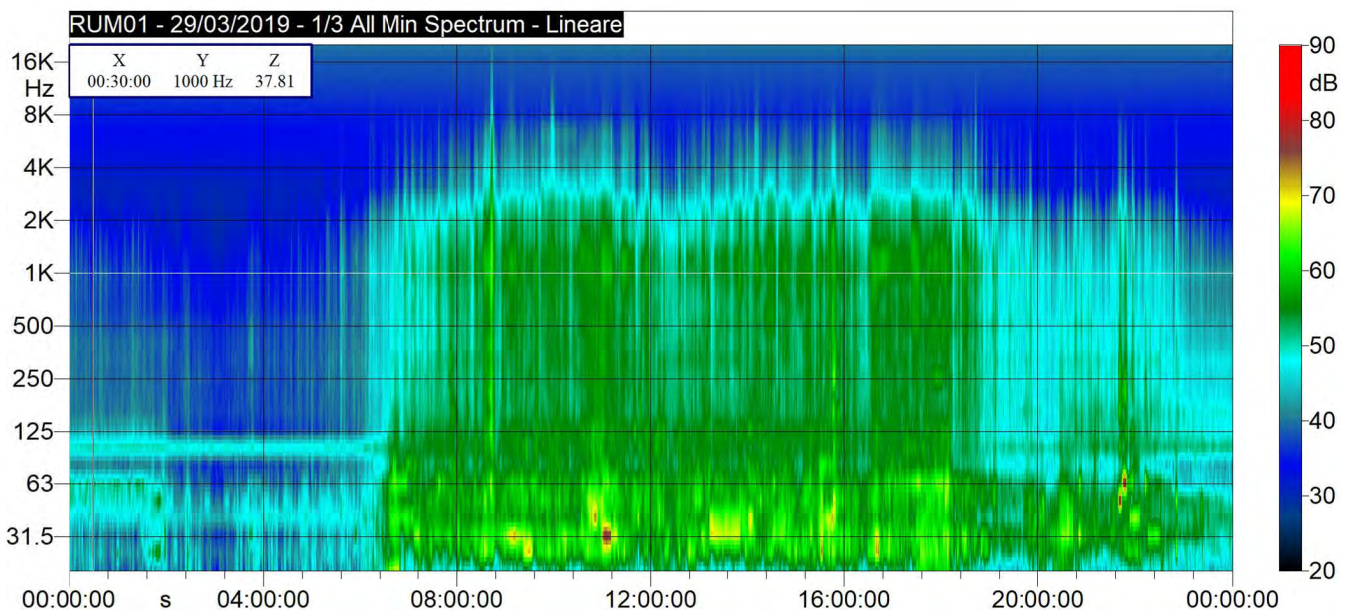


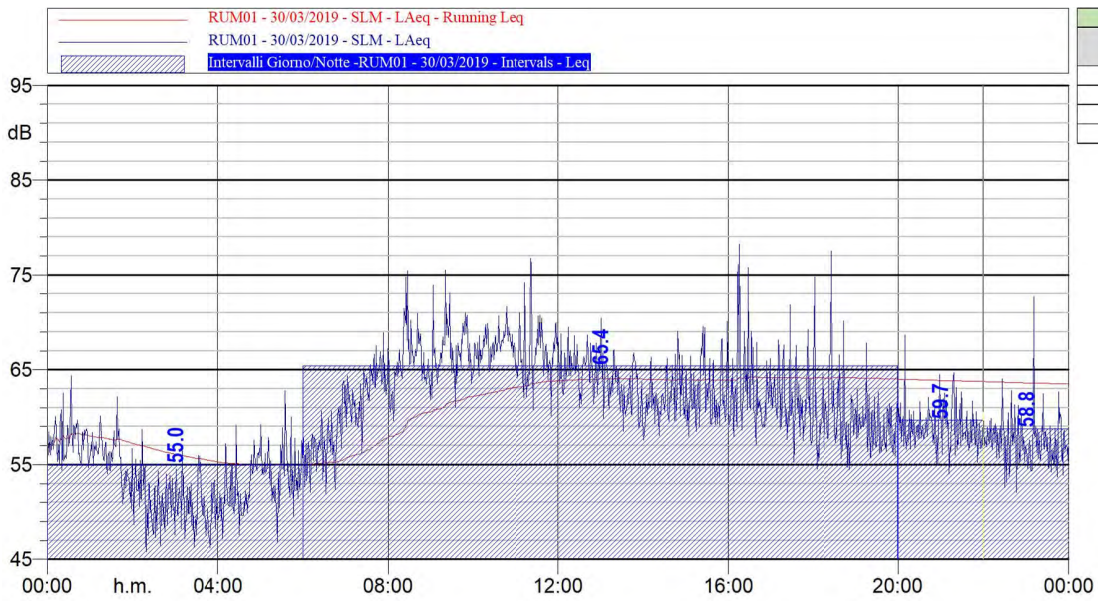
Intervalli-RUM01 29/03/2019									
Time(s)	Leq	Lmin	Lmax	L1	L10	L30	L50	L90	L99
	LAeq(dBA)	LAeq(dBA)	LAeq(dBA)	LAeq(dBA)	LAeq(dBA)	LAeq(dBA)	LAeq(dBA)	LAeq(dBA)	LAeq(dBA)
29/03/2019 00:00	54	48,6	59,8	58,9	55,9	54,4	53,5	50,8	49,2
29/03/2019 01:00	55,7	48,4	62,5	62,1	58,7	55,7	54,3	51,2	49,7
29/03/2019 02:00	55,7	45,3	67,4	65,2	59	54,2	51,8	47,4	45,5
29/03/2019 03:00	52,3	45,3	59,2	58,8	55	53,2	50,7	46,5	45,4
29/03/2019 04:00	54,1	46,3	61,8	60,1	57,9	54	51,8	48,6	47
29/03/2019 05:00	56,9	47,4	63,6	63,6	59,9	56,2	55,3	51,1	48
29/03/2019 06:00	62,9	53,2	67,7	67,6	66,2	63,6	61,8	58,6	54,7
29/03/2019 07:00	66,7	63,4	69,7	69,3	68,7	67,3	66,5	64,6	63,4
29/03/2019 08:00	70,3	63,7	76,3	76,3	72,7	70,6	68,7	66	64,4
29/03/2019 09:00	70,6	65,8	83,6	76,7	70,4	69,3	68,7	67	65,9
29/03/2019 10:00	68,9	65,3	71,8	71,8	70,3	69,4	68,7	66,9	65,6
29/03/2019 11:00	68,9	63,5	72,3	72,2	70,4	69,6	68,9	66,7	64,4
29/03/2019 12:00	68,2	63,1	75	74,3	69,9	68,4	67,2	64,9	63,5
29/03/2019 13:00	67,9	60	71	70,9	69,4	68,7	67,5	66	62,2
29/03/2019 14:00	69,2	65,4	75,1	74,2	70,8	69,4	68,8	66,5	65,5
29/03/2019 15:00	69,1	65,4	72,5	72	70,8	69,7	68,8	67	65,8
29/03/2019 16:00	68,8	63,8	72,4	71,9	70,6	69,4	68,6	66	64,2
29/03/2019 17:00	69,4	66,4	73,9	73	70,5	69,7	69,2	67,6	66,6
29/03/2019 18:00	68,6	59,2	72,5	72,4	70,8	69,3	68,2	64,8	61,3
29/03/2019 19:00	65,2	59,7	70,1	69,6	67	66,2	64,8	61,1	60
29/03/2019 20:00	64,3	58,4	70,5	70,2	67,2	64,5	62,7	60,4	58,8
29/03/2019 21:00	65,1	57,3	69,9	69,8	68,3	65,4	64,1	60	58,2
29/03/2019 22:00	62,5	55,5	67,7	67,2	65,7	62,7	61,5	58,1	56,2
29/03/2019 23:00	57,6	54	62	61,2	59,2	57,9	57,1	55,4	54,2



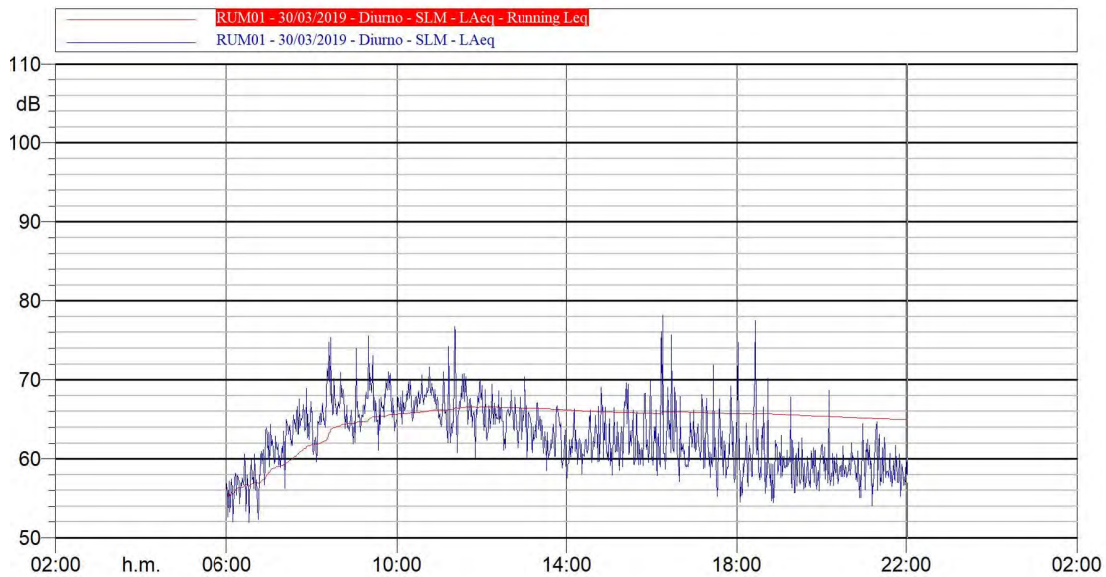
RUM01 - 29/03/2019 - Diurno 1/3 All Min Spectrum - Lineare			
Hz	dB	Hz	dB
6.3 Hz	26.7 dB	8 Hz	32.5 dB
10 Hz	36.2 dB	12.5 Hz	38.2 dB
16 Hz	38.3 dB	20 Hz	38.1 dB
25 Hz	44.9 dB	31.5 Hz	43.8 dB
40 Hz	47.1 dB	50 Hz	45.1 dB
63 Hz	44.2 dB	80 Hz	40.5 dB
100 Hz	48.1 dB	125 Hz	39.5 dB
160 Hz	39.9 dB	200 Hz	38.4 dB
250 Hz	39.5 dB	315 Hz	40.2 dB
400 Hz	39.8 dB	500 Hz	40.2 dB
630 Hz	38.2 dB	800 Hz	38.8 dB
1000 Hz	39.2 dB	1250 Hz	38.0 dB
1600 Hz	36.7 dB	2000 Hz	34.4 dB
2500 Hz	32.1 dB	3150 Hz	31.2 dB
4000 Hz	31.9 dB	5000 Hz	33.4 dB
6300 Hz	33.9 dB	8000 Hz	34.7 dB

RUM01 - 29/03/2019 - Notturmo 1/3 All Min Spectrum - Lineare			
Hz	dB	Hz	dB
6.3 Hz	35.7 dB	8 Hz	27.7 dB
10 Hz	37.4 dB	12.5 Hz	36.6 dB
16 Hz	32.6 dB	20 Hz	32.9 dB
25 Hz	36.8 dB	31.5 Hz	36.3 dB
40 Hz	44.3 dB	50 Hz	41.1 dB
63 Hz	39.6 dB	80 Hz	33.2 dB
100 Hz	49.8 dB	125 Hz	35.2 dB
160 Hz	37.1 dB	200 Hz	36.2 dB
250 Hz	38.2 dB	315 Hz	36.7 dB
400 Hz	36.4 dB	500 Hz	35.9 dB
630 Hz	34.3 dB	800 Hz	34.2 dB
1000 Hz	33.3 dB	1250 Hz	32.1 dB
1600 Hz	30.9 dB	2000 Hz	30.4 dB
2500 Hz	30.0 dB	3150 Hz	30.3 dB
4000 Hz	32.1 dB	5000 Hz	33.4 dB
6300 Hz	34.2 dB	8000 Hz	34.8 dB

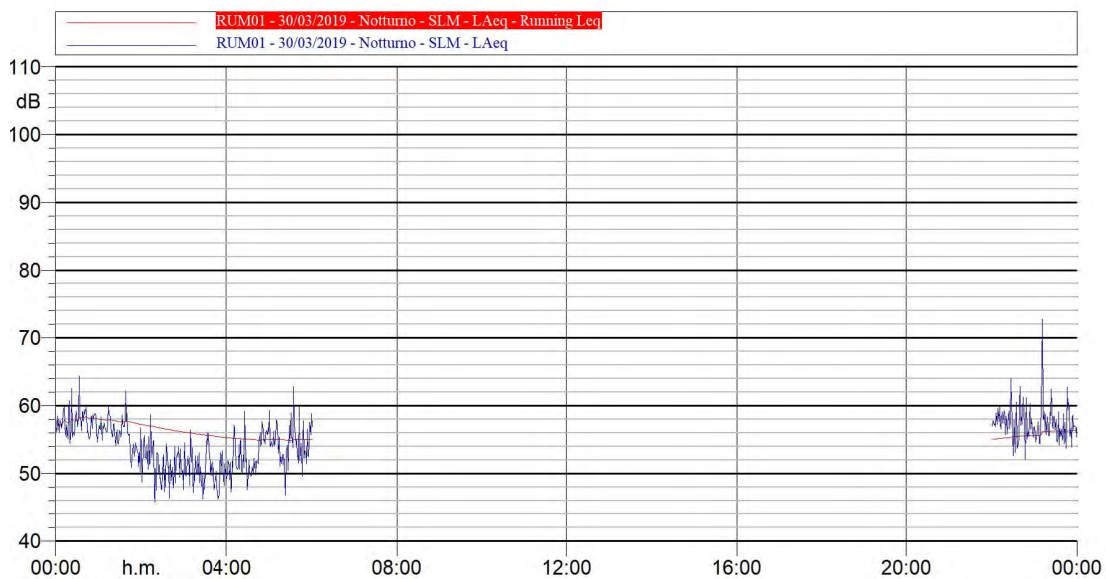




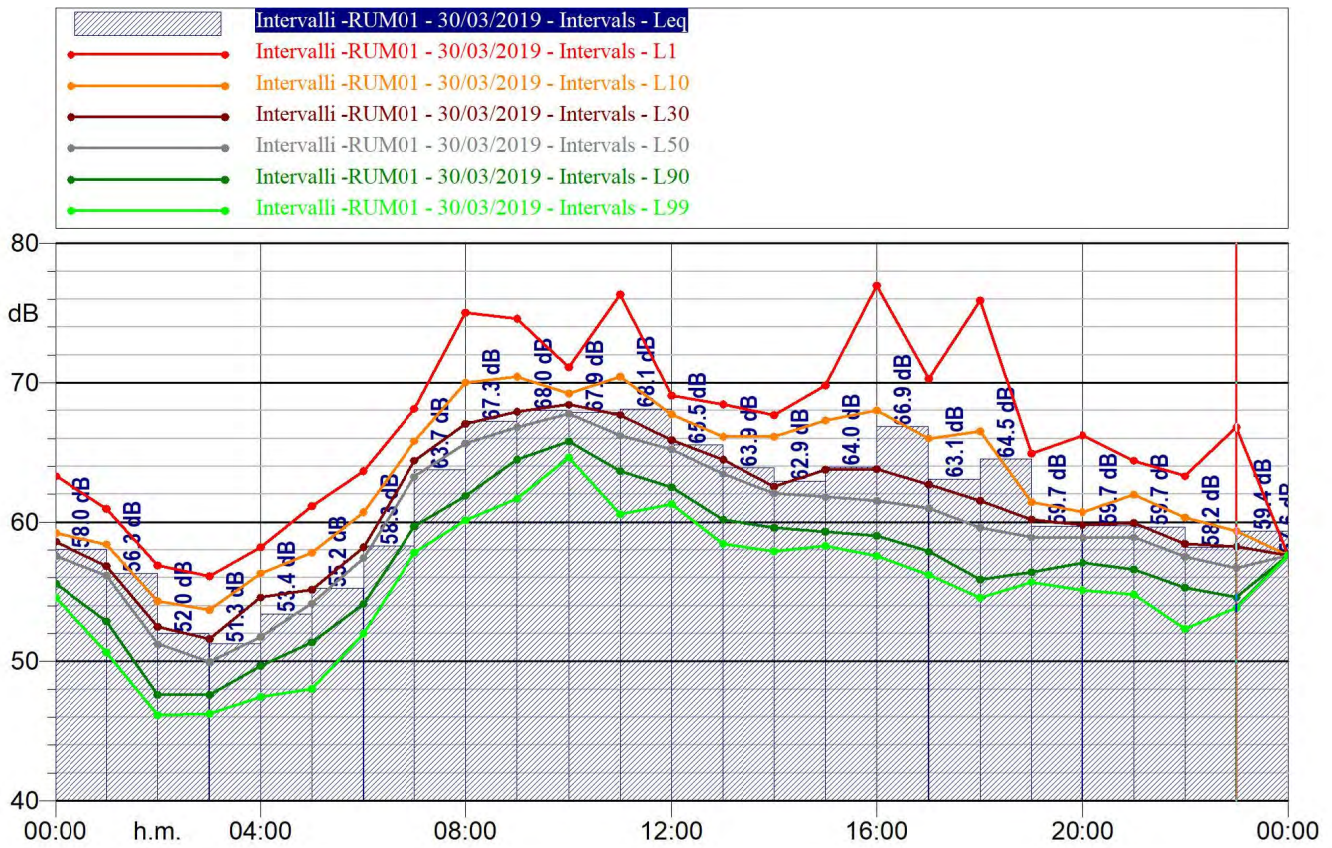
Intervallo Giorno/Notte - RUM01 30/03/2019	
LDay, Evening, Night	Laeq dB(A)
LNight	55
Lday	65,4
LEvening	59,7
LNight	58,8



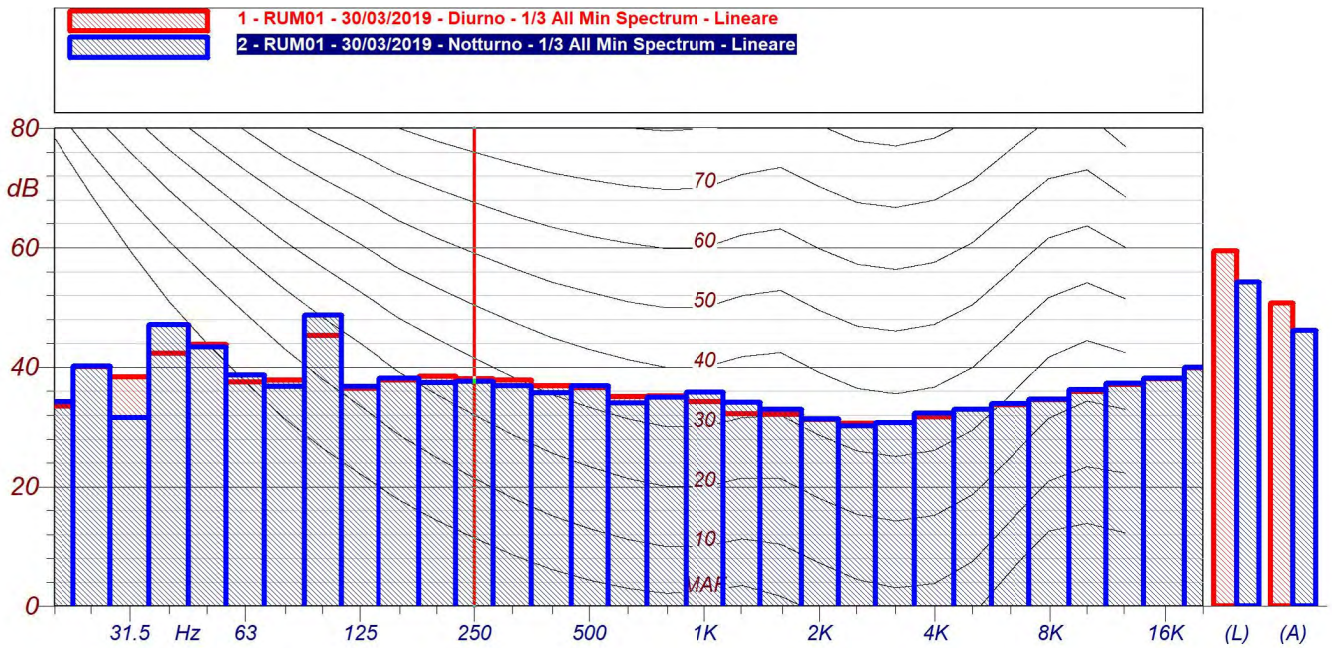
LAeq 65.0



LAeq 56.3

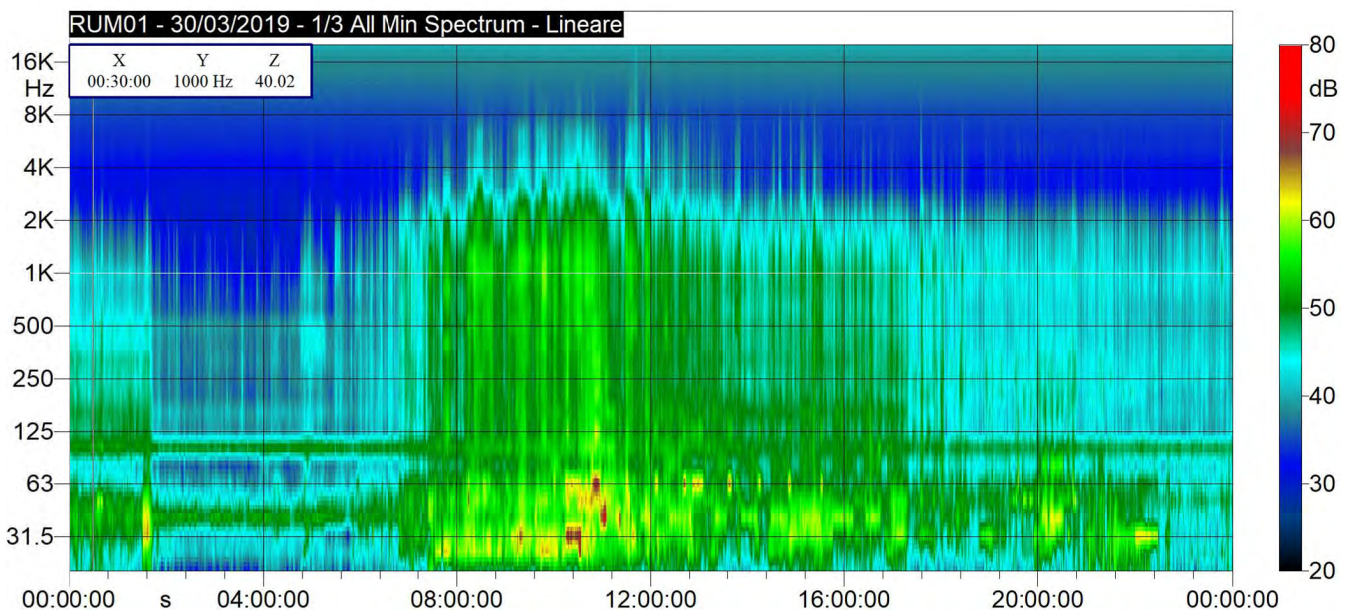


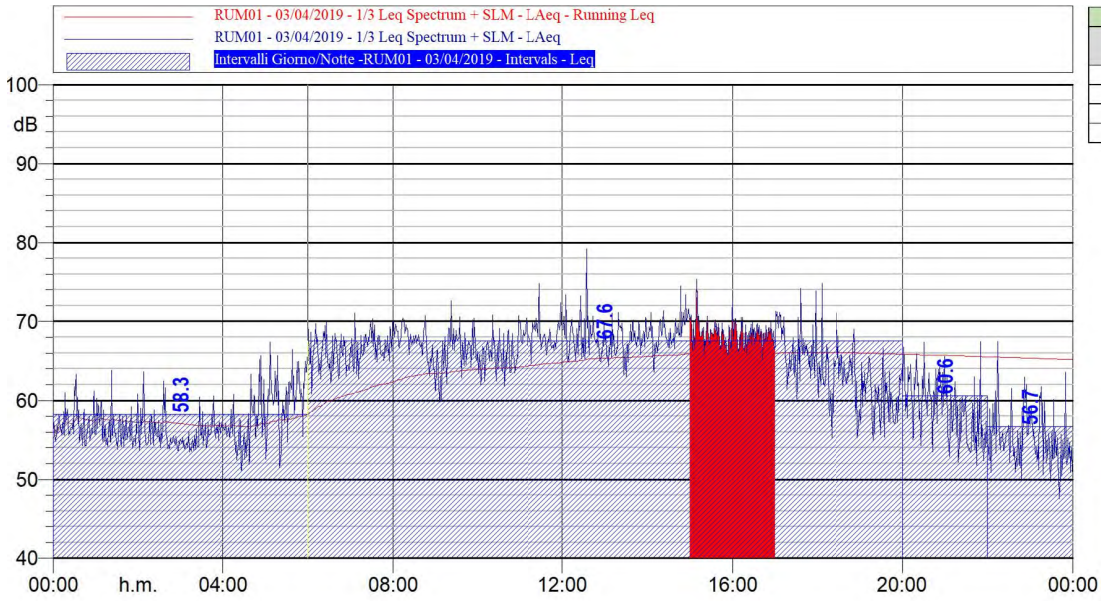
Intervalli-RUM01 30/03/2019									
Time(s)	Leq	Lmin	Lmax	L1	L10	L30	L50	L90	L99
	LAeq(dBA)	LAeq(dBA)	LAeq(dBA)	LAeq(dBA)	LAeq(dBA)	LAeq(dBA)	LAeq(dBA)	LAeq(dBA)	LAeq(dBA)
30/03/2019 00:00	58	54,4	64,3	63,3	59,2	58,6	57,5	55,6	54,6
30/03/2019 01:00	56,3	50,3	62,2	61	58,4	56,8	56,2	52,9	50,7
30/03/2019 02:00	52	45,8	58,7	56,9	54,3	52,5	51,3	47,6	46,2
30/03/2019 03:00	51,3	46,2	56,4	56,1	53,7	51,6	50	47,6	46,3
30/03/2019 04:00	53,4	47,2	59,1	58,2	56,3	54,6	51,8	49,7	47,4
30/03/2019 05:00	55,2	46,8	62,8	61,1	57,8	55,1	54,2	51,4	48
30/03/2019 06:00	58,3	52	63,9	63,7	60,7	58,2	57,4	54,1	52
30/03/2019 07:00	63,7	56,2	68,9	68,1	65,8	64,4	63,3	59,7	57,8
30/03/2019 08:00	67,3	59,6	75,4	75	70	67	65,6	61,9	60,1
30/03/2019 09:00	68	61,1	75,5	74,6	70,4	67,9	66,8	64,5	61,7
30/03/2019 10:00	67,9	64,4	71,7	71,1	69,2	68,4	67,8	65,8	64,6
30/03/2019 11:00	68,1	60,2	76,7	76,3	70,4	67,7	66,2	63,7	60,6
30/03/2019 12:00	65,5	61,1	69,5	69,1	67,7	65,9	65,2	62,5	61,3
30/03/2019 13:00	63,9	58,3	70,4	68,5	66,1	64,5	63,5	60,2	58,4
30/03/2019 14:00	62,9	57,6	69,1	67,7	66,1	62,5	62	59,6	57,9
30/03/2019 15:00	64	58	70,1	69,8	67,3	63,7	61,8	59,3	58,3
30/03/2019 16:00	66,9	57,1	78,2	77	68	63,8	61,5	59	57,6
30/03/2019 17:00	63,1	55,2	71,9	70,3	66	62,7	61	57,9	56,2
30/03/2019 18:00	64,5	54,5	77,5	75,9	66,5	61,5	59,6	55,9	54,6
30/03/2019 19:00	59,7	55,7	67,8	64,9	61,5	60,2	58,9	56,4	55,7
30/03/2019 20:00	59,7	55,1	68,7	66,2	60,7	59,8	58,8	57,1	55,1
30/03/2019 21:00	59,7	54,1	64,7	64,4	62	59,9	58,9	56,6	54,8
30/03/2019 22:00	58,2	52	64	63,3	60,3	58,4	57,5	55,3	52,4
30/03/2019 23:00	59,4	53,7	72,7	66,8	59,3	58,2	56,7	54,6	53,8



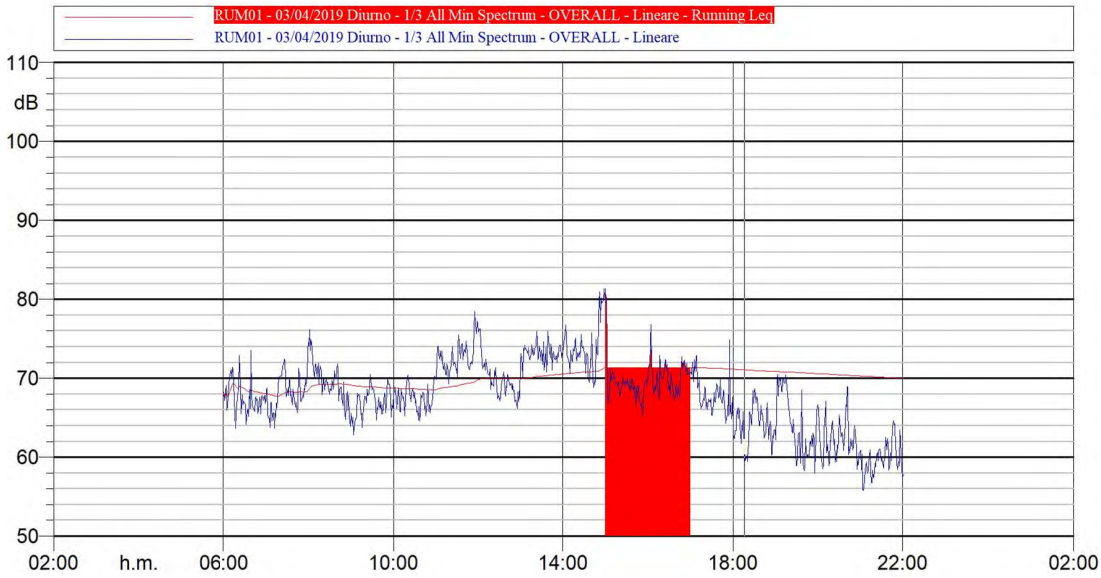
RUM01 - 30/03/2019 - Diurno 1/3 All Min Spectrum - Lineare			
Hz	dB	Hz	dB
6.3 Hz	25.2 dB	8 Hz	24.5 dB
10 Hz	29.3 dB	12.5 Hz	33.8 dB
16 Hz	32.9 dB	20 Hz	33.5 dB
25 Hz	40.1 dB	31.5 Hz	38.4 dB
40 Hz	42.3 dB	50 Hz	43.8 dB
63 Hz	37.5 dB	80 Hz	37.8 dB
100 Hz	45.3 dB	125 Hz	36.5 dB
160 Hz	37.9 dB	200 Hz	38.5 dB
250 Hz	38.1 dB	315 Hz	37.8 dB
400 Hz	36.9 dB	500 Hz	36.6 dB
630 Hz	35.1 dB	800 Hz	35.2 dB
1000 Hz	34.3 dB	1250 Hz	32.2 dB
1600 Hz	32.1 dB	2000 Hz	31.2 dB
2500 Hz	30.6 dB	3150 Hz	30.8 dB
4000 Hz	31.7 dB	5000 Hz	32.9 dB
6300 Hz	33.7 dB	8000 Hz	34.6 dB

RUM01 - 30/03/2019 - Notturmo 1/3 All Min Spectrum - Lineare			
Hz	dB	Hz	dB
6.3 Hz	24.2 dB	8 Hz	25.3 dB
10 Hz	24.4 dB	12.5 Hz	32.7 dB
16 Hz	28.9 dB	20 Hz	34.2 dB
25 Hz	40.2 dB	31.5 Hz	31.6 dB
40 Hz	47.1 dB	50 Hz	43.4 dB
63 Hz	38.7 dB	80 Hz	36.8 dB
100 Hz	48.7 dB	125 Hz	36.8 dB
160 Hz	38.2 dB	200 Hz	37.4 dB
250 Hz	37.7 dB	315 Hz	36.9 dB
400 Hz	35.7 dB	500 Hz	36.9 dB
630 Hz	34.0 dB	800 Hz	34.9 dB
1000 Hz	35.8 dB	1250 Hz	34.1 dB
1600 Hz	33.0 dB	2000 Hz	31.3 dB
2500 Hz	30.2 dB	3150 Hz	30.7 dB
4000 Hz	32.3 dB	5000 Hz	33.0 dB
6300 Hz	33.9 dB	8000 Hz	34.7 dB





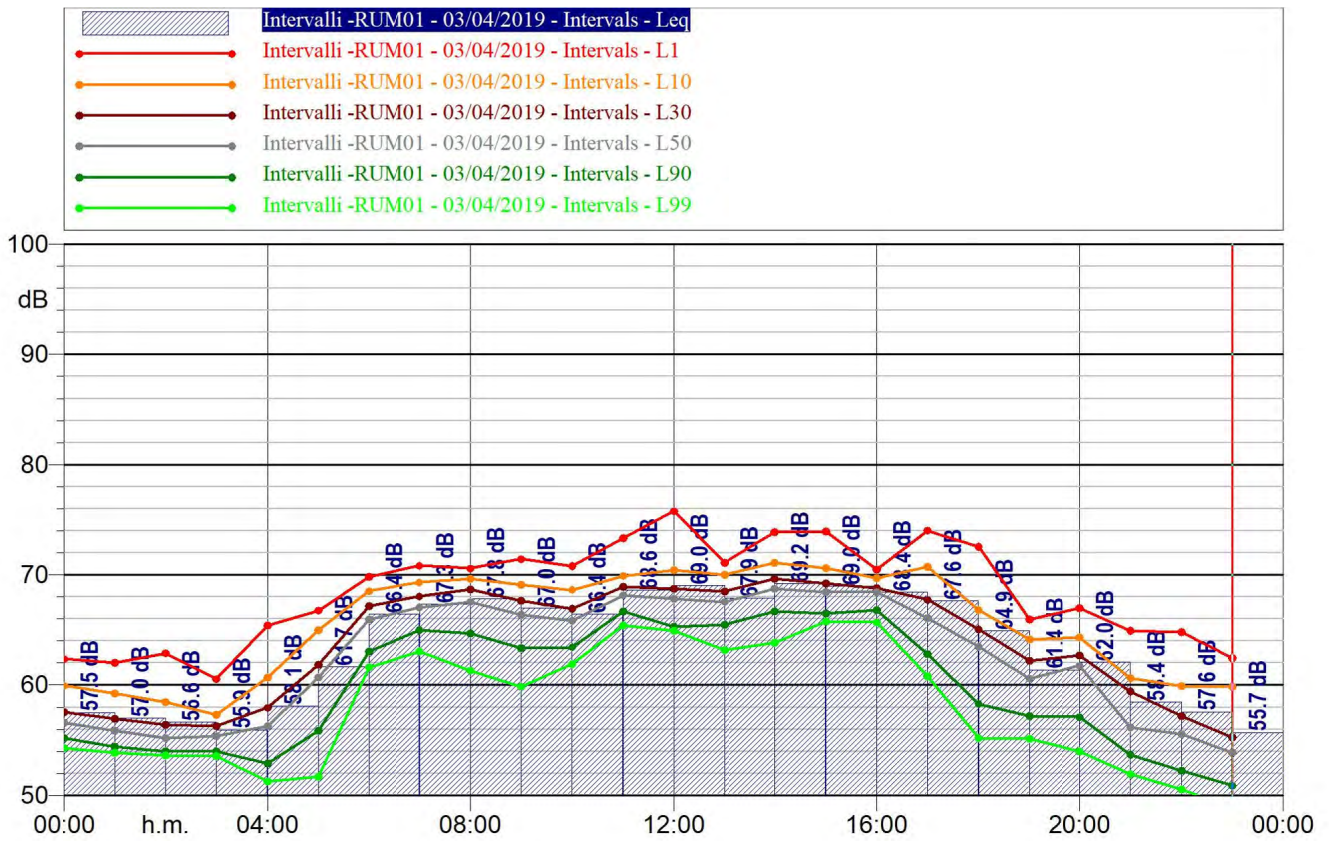
IntervalliGiorno/Notte-RUM01-03/04/2019	
LDay, Evening., Night	LAeq dB(A)
Lnight	58,3
Lday	67,6
LEvening	60,6
LNight	56,7



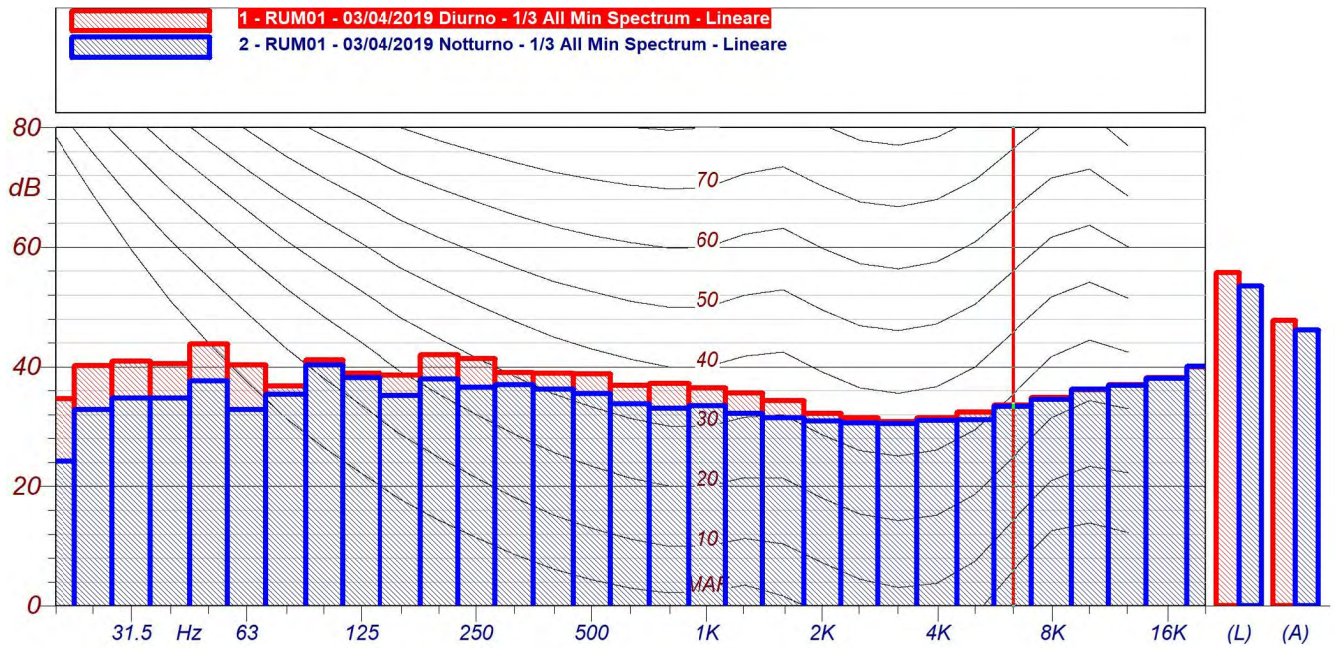
LAeq 70.0



LAeq 60.2

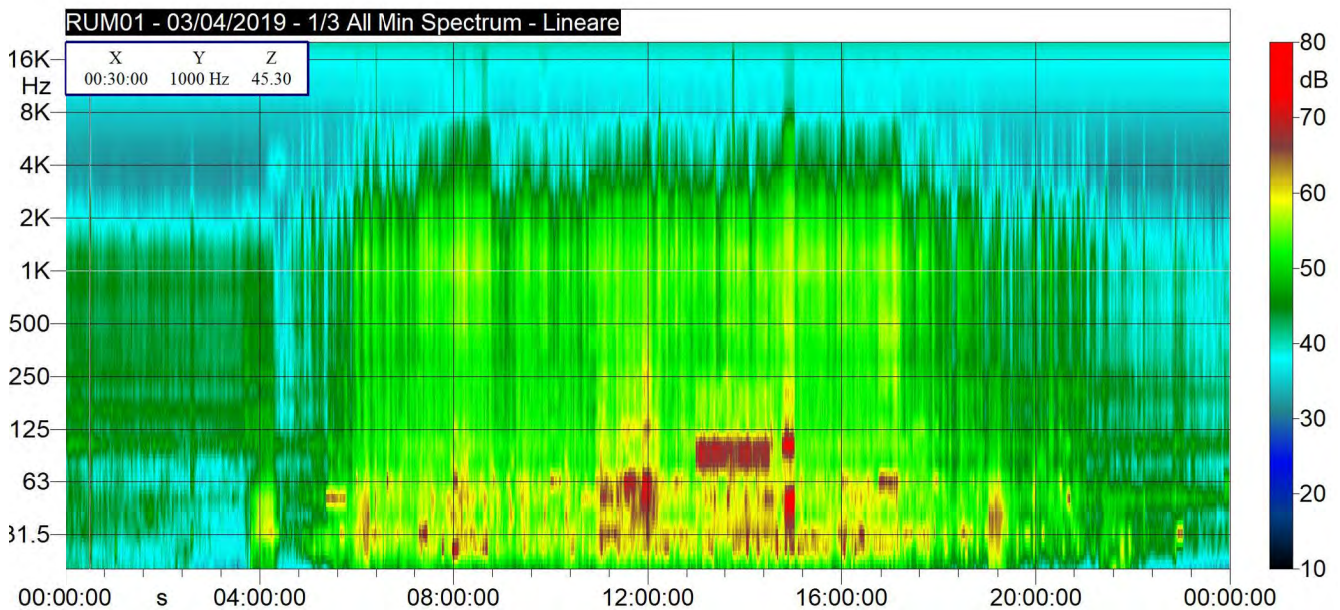


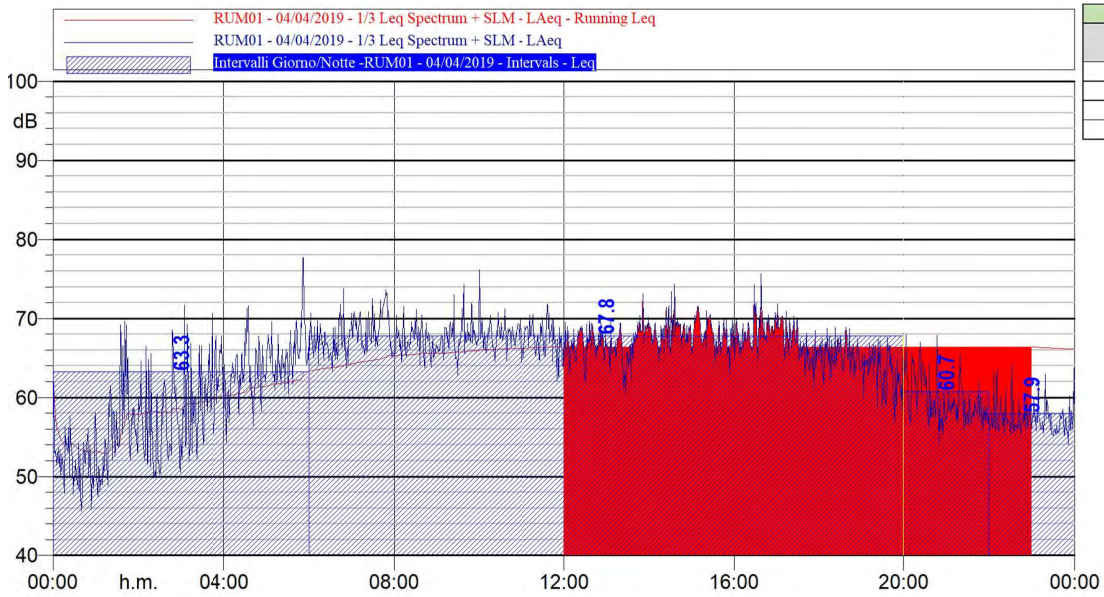
Intervalli-RUM01-03/04/2019									
Time(s)	Leq	Lmin	Lmax	L1	L10	L30	L50	L90	L99
	LAeq(dBA)	LAeq(dBA)	LAeq(dBA)	LAeq(dBA)	LAeq(dBA)	LAeq(dBA)	LAeq(dBA)	LAeq(dBA)	LAeq(dBA)
09/04/2019 00:00	57,5	54,2	63,3	62,4	59,9	57,5	56,5	55,2	54,3
09/04/2019 01:00	57	53,8	63,8	62	59,2	56,9	55,8	54,4	53,9
09/04/2019 02:00	56,6	53,6	63,6	62,9	58,4	56,4	55,2	54	53,6
09/04/2019 03:00	55,9	53,5	60,6	60,5	57,3	56,3	55,3	54	53,6
09/04/2019 04:00	58,1	51,2	65,7	65,4	60,7	57,9	56,3	52,9	51,3
09/04/2019 05:00	61,7	51,4	67,3	66,8	65	61,8	60,7	55,9	51,7
09/04/2019 06:00	66,4	60,8	69,9	69,8	68,5	67,1	65,9	63,1	61,6
09/04/2019 07:00	67,3	62,7	71	70,8	69,3	68	67,1	65	63,1
09/04/2019 08:00	67,8	61,2	70,7	70,6	69,6	68,7	67,6	64,7	61,3
09/04/2019 09:00	67	59,8	72,6	71,4	69,1	67,6	66,4	63,4	59,9
09/04/2019 10:00	66,4	61,9	70,8	70,8	68,6	66,9	65,8	63,4	61,9
09/04/2019 11:00	68,6	64,8	74,8	73,3	69,9	68,9	68,1	66,7	65,4
09/04/2019 12:00	69	64,9	79,2	75,8	70,4	68,7	67,8	65,3	64,9
09/04/2019 13:00	67,9	63	71,1	71,1	70	68,5	67,6	65,4	63,2
09/04/2019 14:00	69,2	63,5	74,5	73,9	71,1	69,6	68,8	66,7	63,9
09/04/2019 15:00	69	65,7	75,3	73,9	70,6	69,2	68,4	66,5	65,8
09/04/2019 16:00	68,4	65,2	70,5	70,5	69,7	68,8	68,4	66,8	65,7
09/04/2019 17:00	67,6	60	74,2	74	70,7	67,7	66,1	62,8	60,8
09/04/2019 18:00	64,9	55,2	74,8	72,6	66,8	65	63,5	58,3	55,2
09/04/2019 19:00	61,4	54,9	66,6	66	64,1	62,2	60,6	57,2	55,1
09/04/2019 20:00	62	53,5	67,4	67	64,3	62,7	61,8	57,1	54
09/04/2019 21:00	58,4	51,7	67,4	64,9	60,6	59,4	56,2	53,7	51,9
09/04/2019 22:00	57,6	50	67,4	64,8	59,9	57,2	55,5	52,2	50,5
09/04/2019 23:00	55,7	47,5	63,5	62,4	59,8	55,2	53,8	50,9	48,8



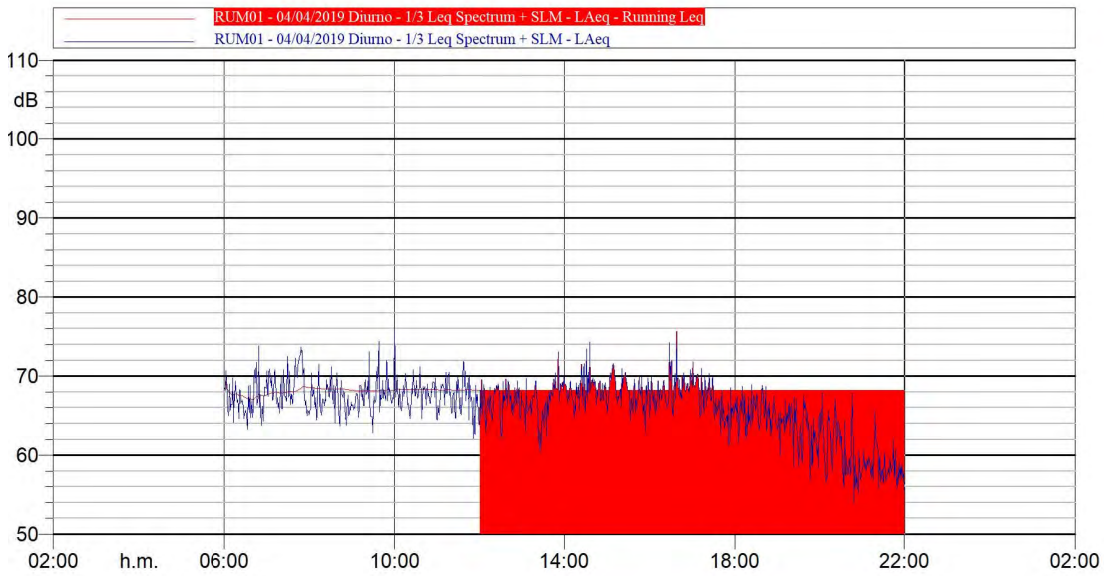
RUM01 - 03/04/2019 Diurno 1/3 All Min Spectrum - Lineare			
Hz	dB	Hz	dB
6.3 Hz	18.6 dB	8 Hz	29.4 dB
10 Hz	25.0 dB	12.5 Hz	30.8 dB
16 Hz	31.6 dB	20 Hz	34.6 dB
25 Hz	40.2 dB	31.5 Hz	41.0 dB
40 Hz	40.5 dB	50 Hz	43.8 dB
63 Hz	40.3 dB	80 Hz	36.8 dB
100 Hz	41.2 dB	125 Hz	38.9 dB
160 Hz	38.5 dB	200 Hz	42.0 dB
250 Hz	41.3 dB	315 Hz	39.0 dB
400 Hz	38.9 dB	500 Hz	38.8 dB
630 Hz	36.9 dB	800 Hz	37.2 dB
1000 Hz	36.5 dB	1250 Hz	35.6 dB
1600 Hz	34.3 dB	2000 Hz	32.2 dB
2500 Hz	31.4 dB	3150 Hz	30.8 dB
4000 Hz	31.4 dB	5000 Hz	32.4 dB
6300 Hz	33.6 dB	8000 Hz	34.9 dB

RUM01 - 03/04/2019 Notturmo 1/3 All Min Spectrum - Lineare			
Hz	dB	Hz	dB
6.3 Hz	17.7 dB	8 Hz	17.5 dB
10 Hz	21.1 dB	12.5 Hz	25.2 dB
16 Hz	32.0 dB	20 Hz	24.2 dB
25 Hz	32.8 dB	31.5 Hz	34.7 dB
40 Hz	34.8 dB	50 Hz	37.6 dB
63 Hz	32.8 dB	80 Hz	35.3 dB
100 Hz	40.3 dB	125 Hz	38.1 dB
160 Hz	35.2 dB	200 Hz	38.0 dB
250 Hz	36.5 dB	315 Hz	36.9 dB
400 Hz	36.2 dB	500 Hz	35.5 dB
630 Hz	33.8 dB	800 Hz	33.1 dB
1000 Hz	33.4 dB	1250 Hz	32.2 dB
1600 Hz	31.5 dB	2000 Hz	30.9 dB
2500 Hz	30.6 dB	3150 Hz	30.5 dB
4000 Hz	31.1 dB	5000 Hz	31.1 dB
6300 Hz	33.4 dB	8000 Hz	34.5 dB





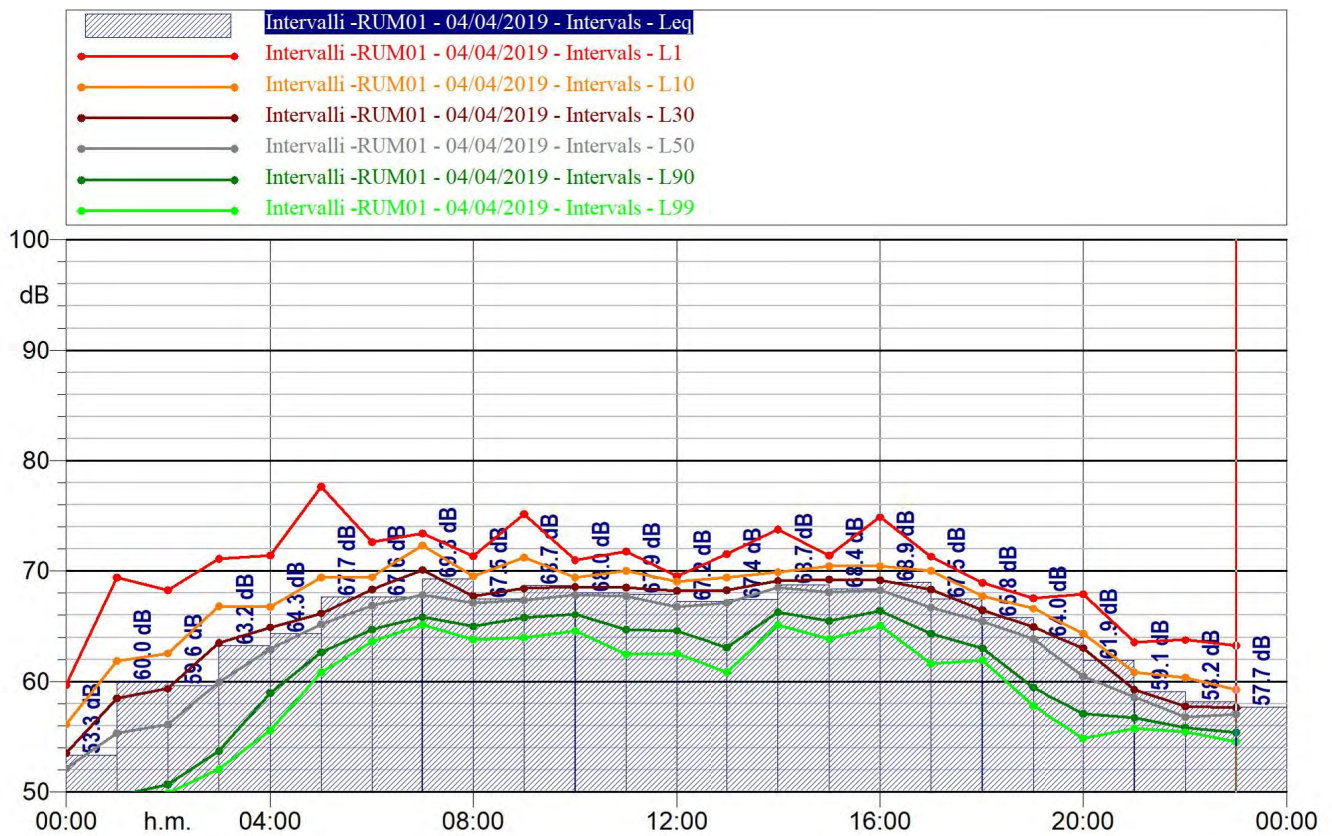
IntervalliGiorno/Notte-RUM01-04/04/2019	
LDay, Evening, Night	Laeq dB(A)
Lnight	63,3
Lday	67,8
LEvening	60,7
LNight	57,9



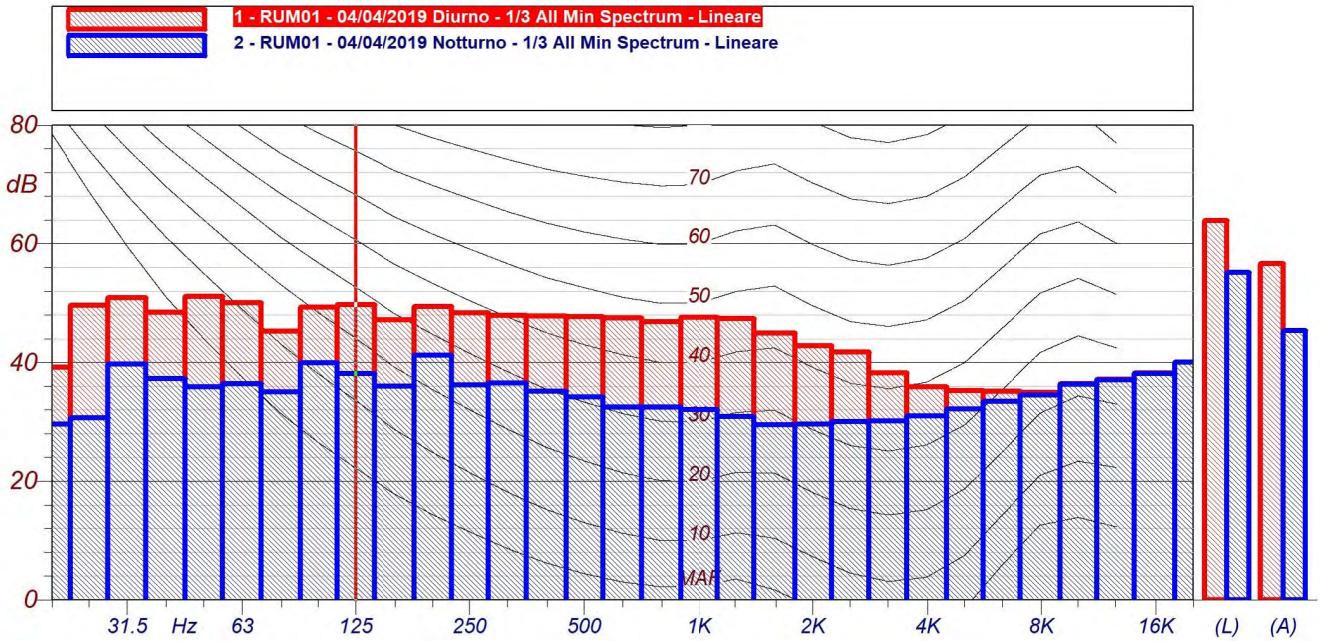
L_{Aeq} 68.2



L_{Aeq} 62.8

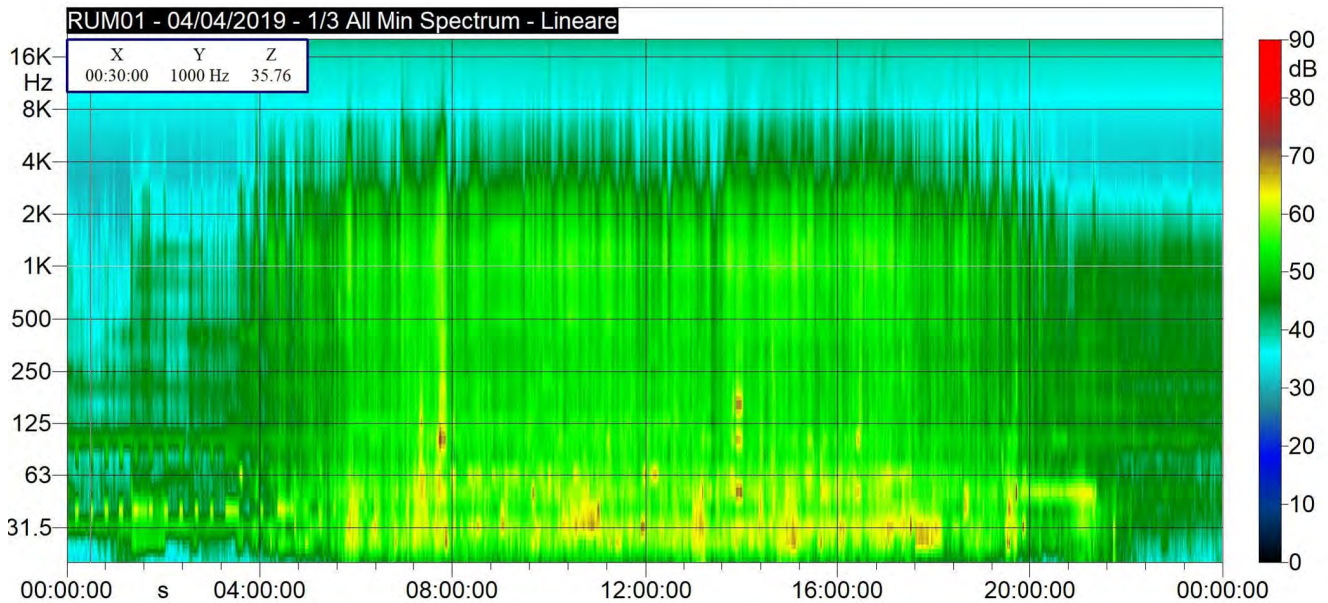


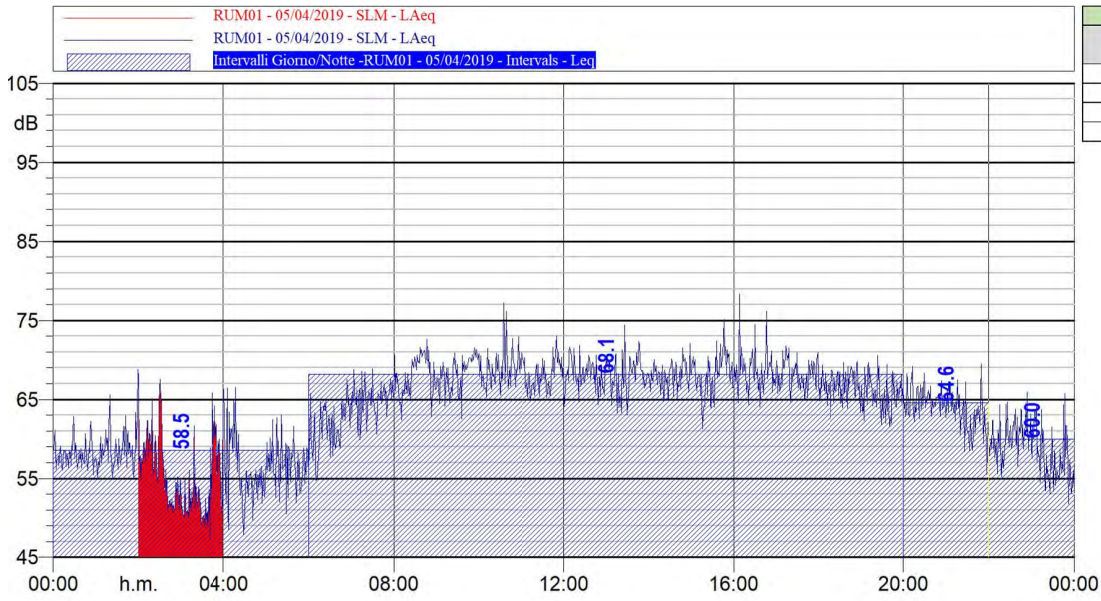
Intervalli-RUM01-04/04/2019									
Time(s)	Leq	Lmin	Lmax	L1	L10	L30	L50	L90	L99
	LAeq(dBA)	LAeq(dBA)	LAeq(dBA)	LAeq(dBA)	LAeq(dBA)	LAeq(dBA)	LAeq(dBA)	LAeq(dBA)	LAeq(dBA)
08/04/2019 00:00	53,3	45,6	61,9	59,7	56,1	53,5	52,1	48,2	45,8
08/04/2019 01:00	60	47,4	69,7	69,4	61,8	58,4	55,3	49,6	47,8
08/04/2019 02:00	59,6	49,8	68,6	68,2	62,5	59,3	56,1	50,7	49,9
08/04/2019 03:00	63,2	52	71,7	71,1	66,8	63,5	59,9	53,7	52,1
08/04/2019 04:00	64,3	54,3	71,6	71,4	66,7	64,9	62,9	58,9	55,5
08/04/2019 05:00	67,7	60,5	77,7	77,6	69,4	66,2	65,1	62,6	60,8
08/04/2019 06:00	67,6	63,3	73,8	72,6	69,4	68,3	66,9	64,7	63,6
08/04/2019 07:00	69,3	65,1	73,7	73,4	72,3	70,1	67,8	65,8	65,1
08/04/2019 08:00	67,5	63,7	71,5	71,3	69,5	67,7	67,1	65	63,8
08/04/2019 09:00	68,7	62,8	76,2	75,1	71,2	68,4	67,4	65,8	64
08/04/2019 10:00	68	64,5	71,2	71	69,4	68,6	67,8	66	64,6
08/04/2019 11:00	67,9	62,1	71,9	71,8	70	68,5	67,7	64,7	62,5
08/04/2019 12:00	67,2	62	69,6	69,5	69	68,2	66,8	64,6	62,5
08/04/2019 13:00	67,4	60,6	73,1	71,5	69,4	68,2	67,1	63,1	60,8
08/04/2019 14:00	68,7	64,7	74,3	73,8	69,9	69,1	68,5	66,3	65,1
08/04/2019 15:00	68,4	63	71,6	71,4	70,4	69,2	68,1	65,5	63,8
08/04/2019 16:00	68,9	64,8	75,7	74,9	70,4	69,2	68,3	66,4	65
08/04/2019 17:00	67,5	61,2	71,9	71,3	70	68,3	66,7	64,3	61,6
08/04/2019 18:00	65,8	61,6	68,9	68,9	67,7	66,4	65,4	63	61,9
08/04/2019 19:00	64	56,9	67,7	67,5	66,6	64,9	63,8	59,5	57,8
08/04/2019 20:00	61,9	54,1	67,9	67,9	64,3	63	60,4	57,1	54,8
08/04/2019 21:00	59,1	55,6	65,5	63,6	60,8	59,3	58,5	56,7	55,7
08/04/2019 22:00	58,2	55,4	64,1	63,7	60,3	57,7	56,8	55,8	55,4
08/04/2019 23:00	57,7	54,1	63,7	63,2	59,3	57,6	57	55,4	54,5



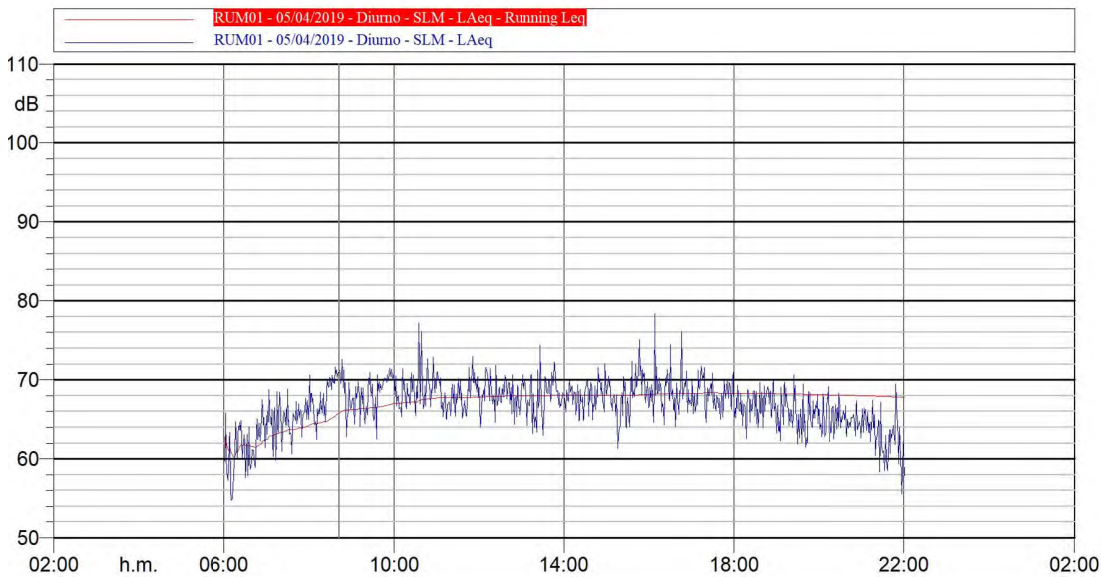
RUM01 - 04/04/2019 Diurno 1/3 All Min Spectrum - Lineare			
Hz	dB	Hz	dB
6.3 Hz	25.2 dB	8 Hz	30.2 dB
10 Hz	35.4 dB	12.5 Hz	36.8 dB
16 Hz	42.5 dB	20 Hz	39.2 dB
25 Hz	49.6 dB	31.5 Hz	50.9 dB
40 Hz	48.4 dB	50 Hz	51.1 dB
63 Hz	50.0 dB	80 Hz	45.2 dB
100 Hz	49.3 dB	125 Hz	49.8 dB
160 Hz	47.2 dB	200 Hz	49.4 dB
250 Hz	48.4 dB	315 Hz	47.9 dB
400 Hz	47.8 dB	500 Hz	47.6 dB
630 Hz	47.5 dB	800 Hz	46.9 dB
1000 Hz	47.6 dB	1250 Hz	47.3 dB
1600 Hz	45.0 dB	2000 Hz	42.8 dB
2500 Hz	41.8 dB	3150 Hz	38.2 dB
4000 Hz	35.9 dB	5000 Hz	35.2 dB
6300 Hz	35.1 dB	8000 Hz	34.9 dB

RUM01 - 04/04/2019 Notturno 1/3 All Min Spectrum - Lineare			
Hz	dB	Hz	dB
6.3 Hz	17.7 dB	8 Hz	22.5 dB
10 Hz	26.9 dB	12.5 Hz	30.6 dB
16 Hz	30.3 dB	20 Hz	29.6 dB
25 Hz	30.7 dB	31.5 Hz	39.7 dB
40 Hz	37.2 dB	50 Hz	35.8 dB
63 Hz	36.4 dB	80 Hz	35.0 dB
100 Hz	39.9 dB	125 Hz	38.1 dB
160 Hz	35.9 dB	200 Hz	41.2 dB
250 Hz	36.2 dB	315 Hz	36.5 dB
400 Hz	35.1 dB	500 Hz	34.1 dB
630 Hz	32.5 dB	800 Hz	32.4 dB
1000 Hz	32.0 dB	1250 Hz	30.9 dB
1600 Hz	29.4 dB	2000 Hz	29.6 dB
2500 Hz	30.0 dB	3150 Hz	30.1 dB
4000 Hz	31.0 dB	5000 Hz	32.1 dB
6300 Hz	33.5 dB	8000 Hz	34.5 dB

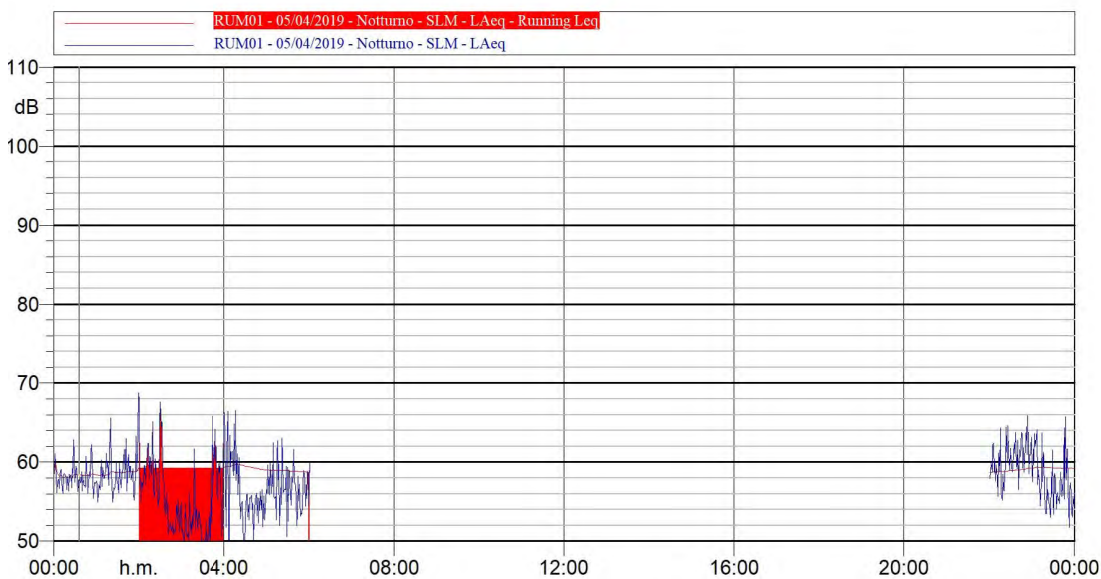




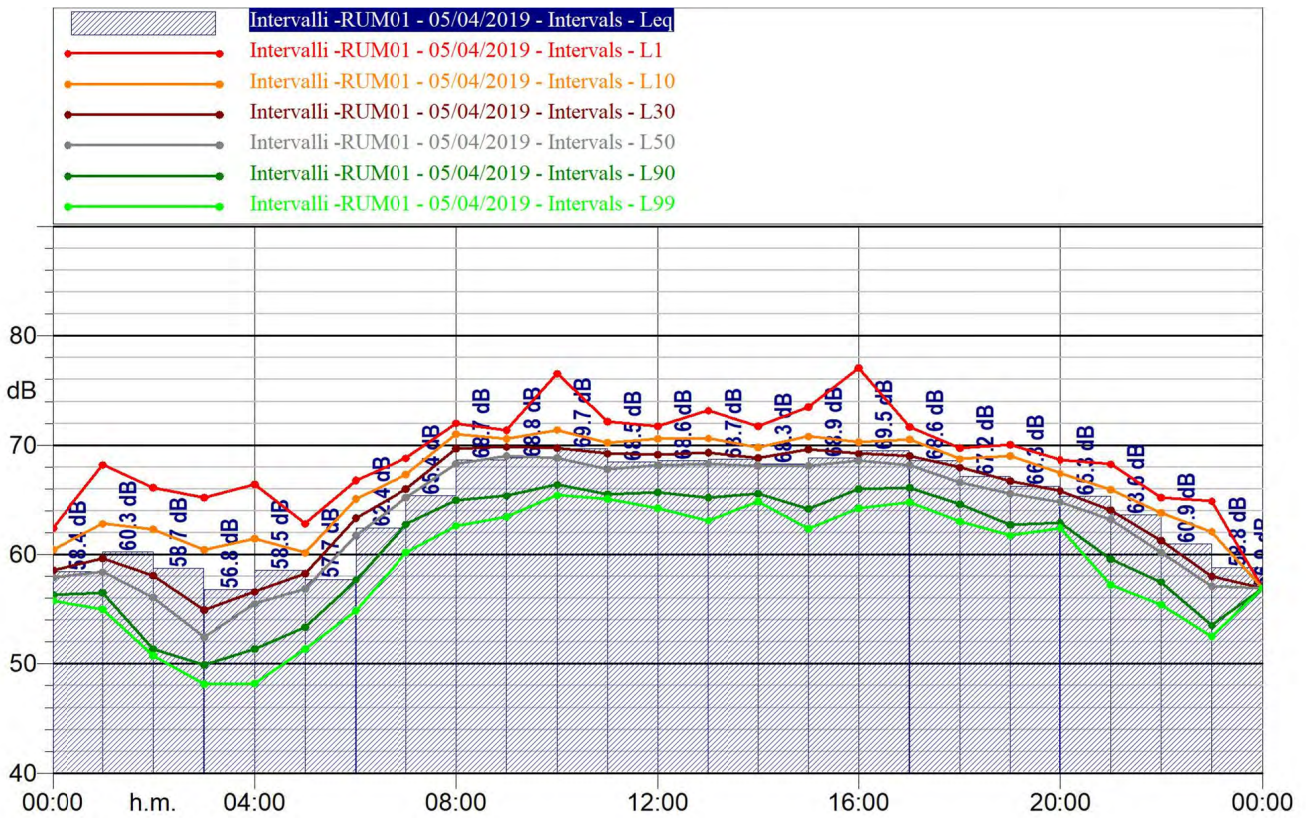
IntervalloGiorno/Notte-RUM01-05/04/2019	
LDay, Evening, Night	Laeq dB(A)
LNight	58,5
Lday	68,1
LEvening	64,6
LNight	60



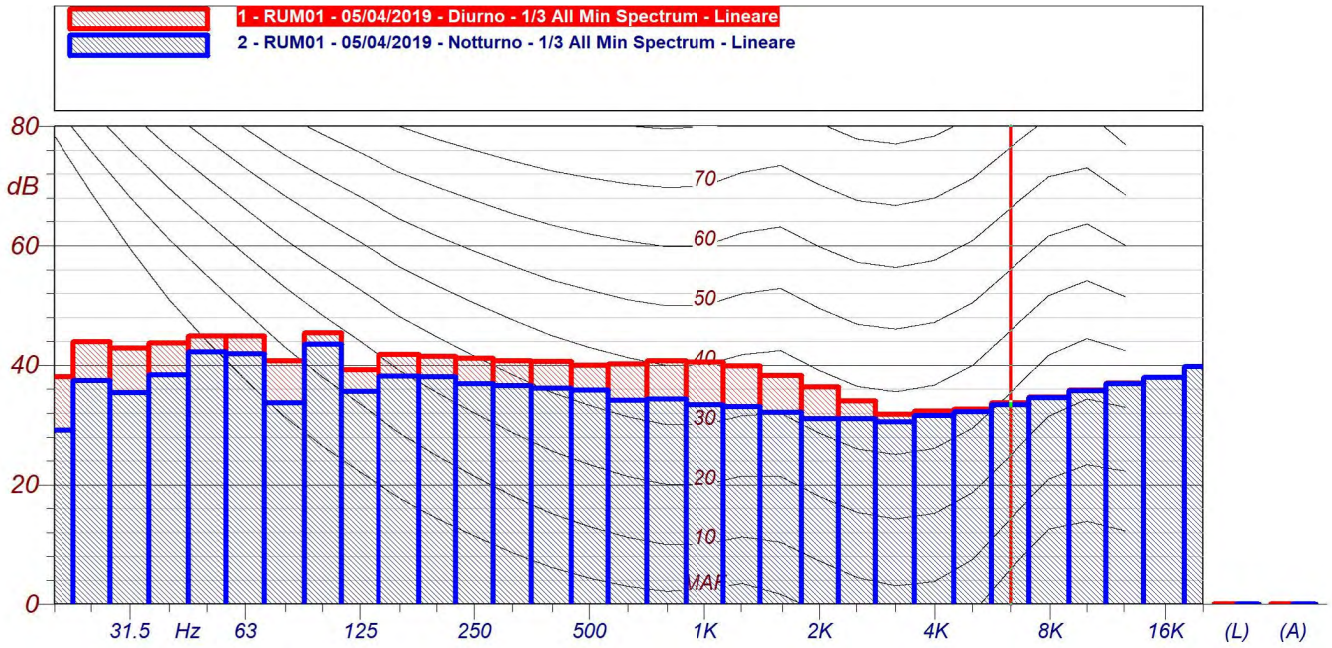
L_{Aeq} 67.8



L_{Aeq} 59.2

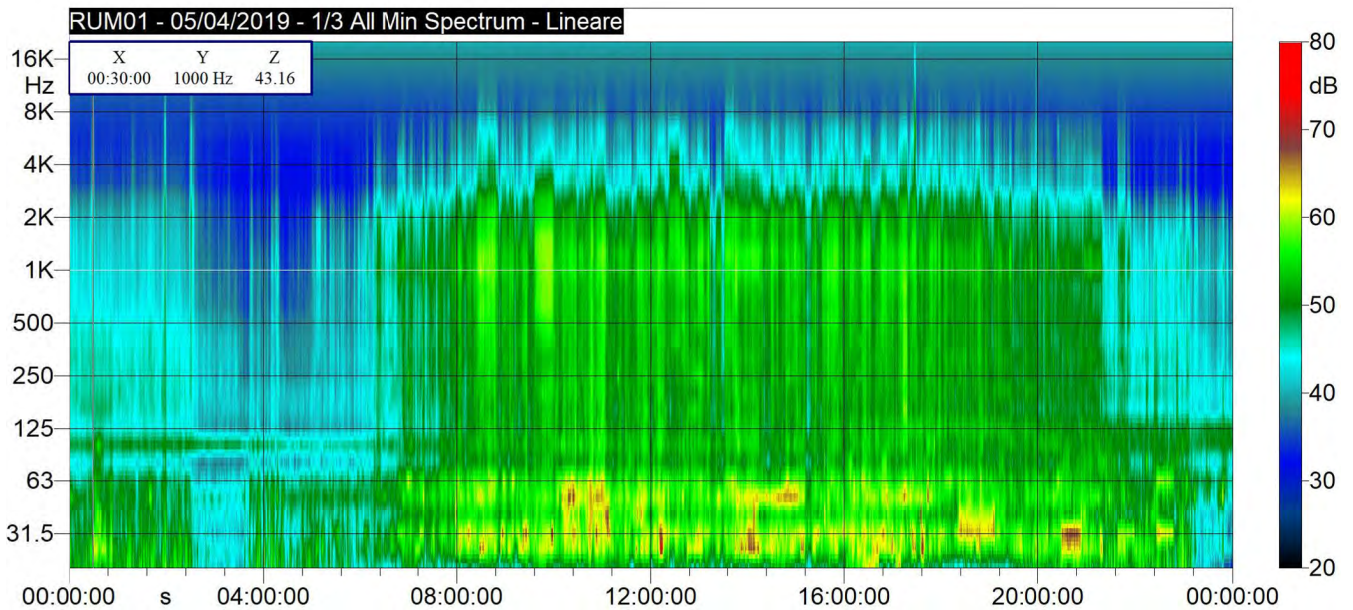


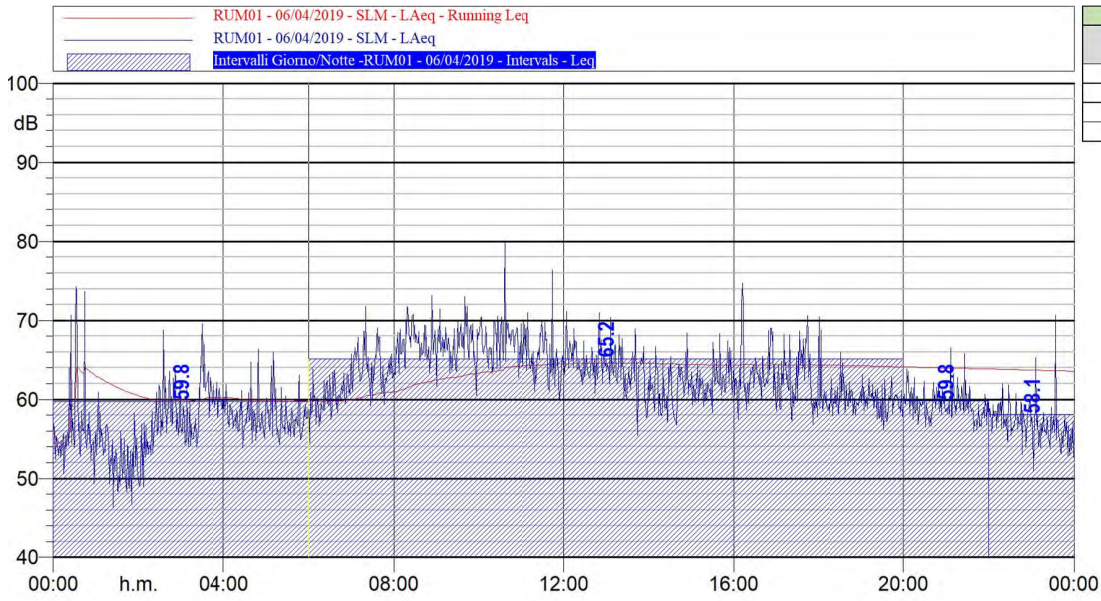
Intervalli-RUM01 05/04/2019									
Time(s)	Leq	Lmin	Lmax	L1	L10	L30	L50	L90	L99
	LAeq(dBA)	LAeq(dBA)	LAeq(dBA)	LAeq(dBA)	LAeq(dBA)	LAeq(dBA)	LAeq(dBA)	LAeq(dBA)	LAeq(dBA)
05/04/2019 00:00	58,4	55,4	62,8	62,4	60,4	58,5	57,9	56,3	55,8
05/04/2019 01:00	60,3	55	68,8	68,2	62,8	59,6	58,4	56,5	55
05/04/2019 02:00	58,7	50,7	67,6	66,1	62,3	58	56,1	51,4	50,8
05/04/2019 03:00	56,8	47,3	65,8	65,2	60,4	54,9	52,5	49,9	48,2
05/04/2019 04:00	58,5	47,8	66,5	66,4	61,5	56,6	55,5	51,3	48,2
05/04/2019 05:00	57,7	50,6	63	62,8	60,2	58,3	56,8	53,4	51,4
05/04/2019 06:00	62,4	54,8	67,5	66,8	65,1	63,3	61,8	57,7	54,9
05/04/2019 07:00	65,4	59,9	68,8	68,8	67,3	66	65,2	62,8	60,2
05/04/2019 08:00	68,7	62,4	72,6	72	71	69,7	68,3	65	62,6
05/04/2019 09:00	68,8	62,5	71,5	71,4	70,6	69,8	69	65,4	63,4
05/04/2019 10:00	69,7	65,3	77,2	76,6	71,4	69,7	68,9	66,4	65,4
05/04/2019 11:00	68,5	65	73	72,2	70,2	69,2	67,8	65,5	65,1
05/04/2019 12:00	68,6	64	71,9	71,7	70,6	69,1	68,1	65,7	64,2
05/04/2019 13:00	68,7	63	74,4	73,2	70,6	69,3	68,3	65,2	63,1
05/04/2019 14:00	68,3	64,8	72,1	71,7	69,8	68,8	68,1	65,6	64,9
05/04/2019 15:00	68,9	61,3	75,1	73,5	70,8	69,6	68,1	64,2	62,4
05/04/2019 16:00	69,5	64,1	78,4	77	70,3	69,2	68,6	66	64,2
05/04/2019 17:00	68,6	64,7	71,8	71,7	70,5	69	68,1	66,1	64,8
05/04/2019 18:00	67,2	62,6	69,8	69,7	68,8	68	66,6	64,6	63
05/04/2019 19:00	66,3	61,5	70,6	70,1	69	66,7	65,6	62,7	61,7
05/04/2019 20:00	65,3	62,2	69,2	68,7	67,4	65,8	64,8	62,9	62,4
05/04/2019 21:00	63,6	55,6	69,5	68,3	65,9	64,1	63,2	59,6	57,3
05/04/2019 22:00	60,9	55,2	65,9	65,2	63,8	61,3	60,2	57,5	55,4
05/04/2019 23:00	58,8	51,8	65,7	64,9	62,1	58	57,1	53,5	52,5



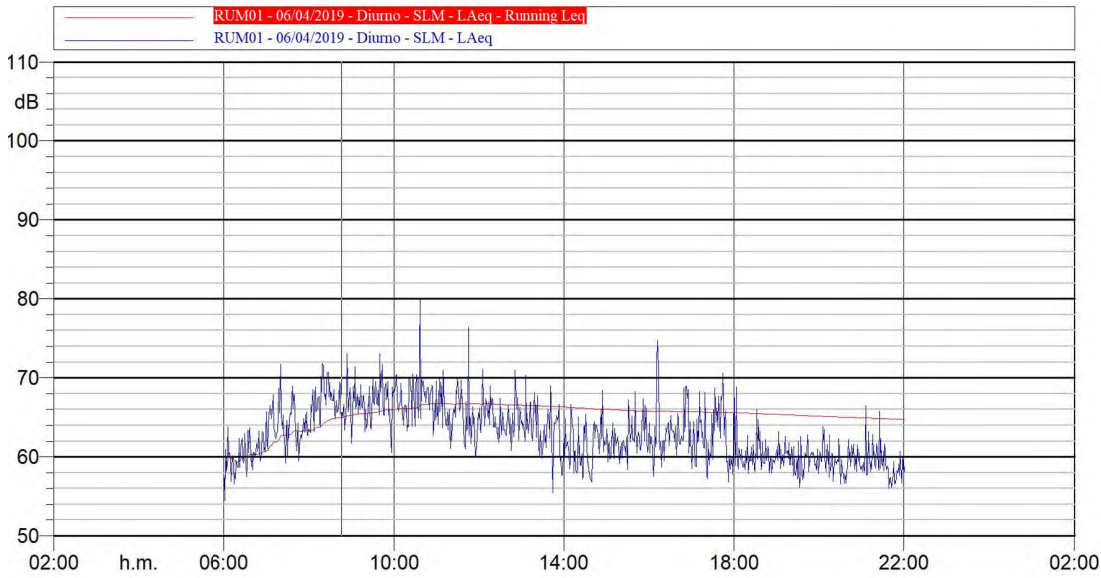
RUM01 - 05/04/2019 - Diurno 1/3 All Min Spectrum - Lineare			
Hz	dB	Hz	dB
6.3 Hz	26.6 dB	8 Hz	30.4 dB
10 Hz	33.8 dB	12.5 Hz	38.2 dB
16 Hz	35.3 dB	20 Hz	38.0 dB
25 Hz	44.0 dB	31.5 Hz	42.8 dB
40 Hz	43.7 dB	50 Hz	44.9 dB
63 Hz	44.9 dB	80 Hz	40.8 dB
100 Hz	45.4 dB	125 Hz	39.3 dB
160 Hz	41.8 dB	200 Hz	41.5 dB
250 Hz	41.2 dB	315 Hz	40.7 dB
400 Hz	40.6 dB	500 Hz	40.0 dB
630 Hz	40.2 dB	800 Hz	40.8 dB
1000 Hz	40.5 dB	1250 Hz	39.9 dB
1600 Hz	38.3 dB	2000 Hz	36.3 dB
2500 Hz	34.0 dB	3150 Hz	31.7 dB
4000 Hz	32.4 dB	5000 Hz	32.6 dB
6300 Hz	33.7 dB	8000 Hz	34.6 dB

RUM01 - 05/04/2019 - Notturmo 1/3 All Min Spectrum - Lineare			
Hz	dB	Hz	dB
6.3 Hz	24.2 dB	8 Hz	39.8 dB
10 Hz	31.7 dB	12.5 Hz	35.9 dB
16 Hz	32.2 dB	20 Hz	29.1 dB
25 Hz	37.5 dB	31.5 Hz	35.4 dB
40 Hz	38.4 dB	50 Hz	42.2 dB
63 Hz	41.9 dB	80 Hz	33.7 dB
100 Hz	43.5 dB	125 Hz	35.6 dB
160 Hz	38.2 dB	200 Hz	38.1 dB
250 Hz	36.9 dB	315 Hz	36.6 dB
400 Hz	36.1 dB	500 Hz	35.8 dB
630 Hz	34.1 dB	800 Hz	34.3 dB
1000 Hz	33.4 dB	1250 Hz	33.1 dB
1600 Hz	32.1 dB	2000 Hz	31.0 dB
2500 Hz	31.1 dB	3150 Hz	30.5 dB
4000 Hz	31.6 dB	5000 Hz	32.2 dB
6300 Hz	33.4 dB	8000 Hz	34.5 dB

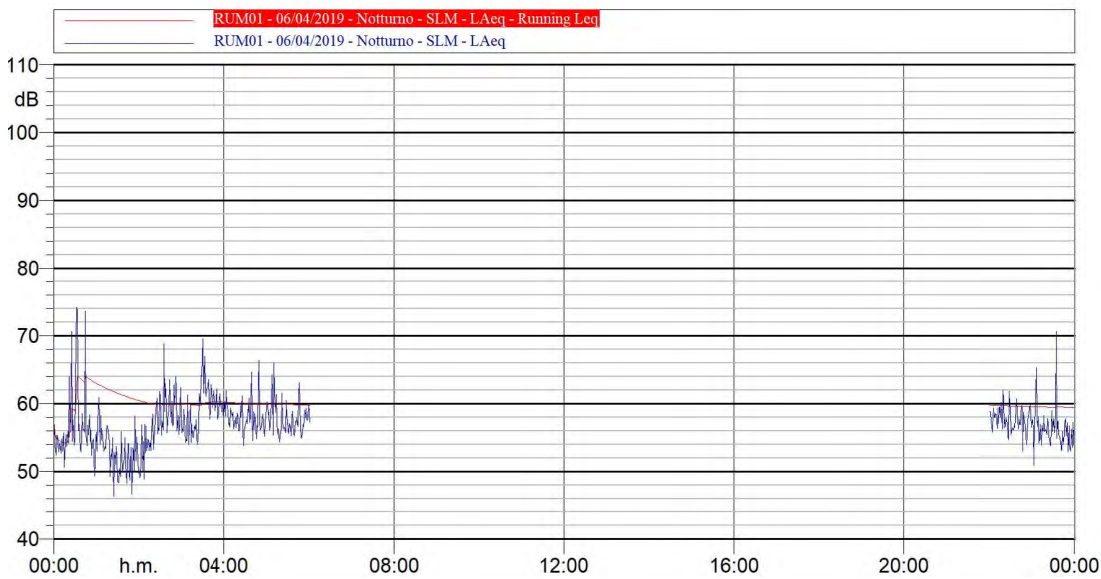




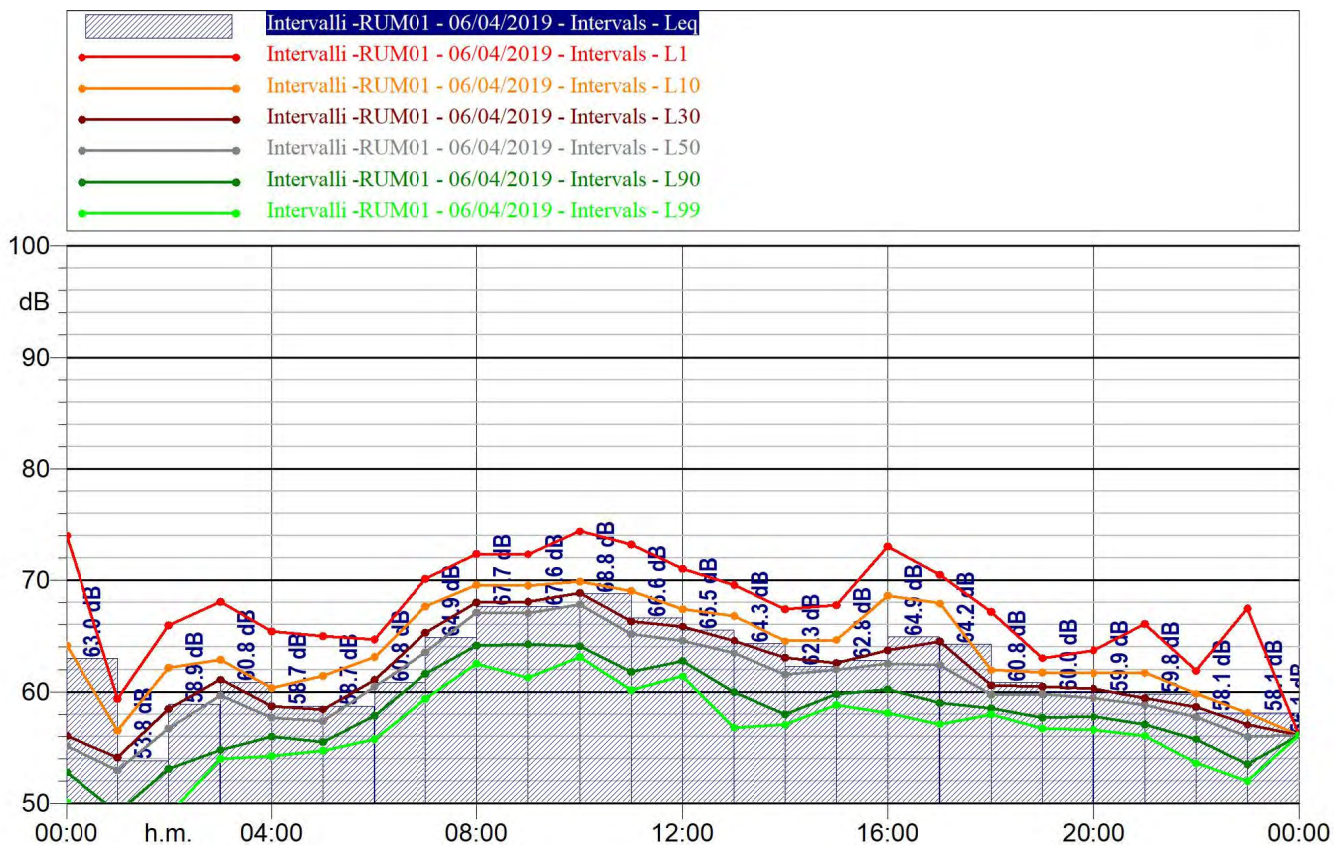
IntervalloGiorno/Notte-RUM01-06/04/2019	
LDay, Evening, Night	Laeq dB(A)
Lnight	58,5
Lday	68,1
LEvening	64,6
LNight	60



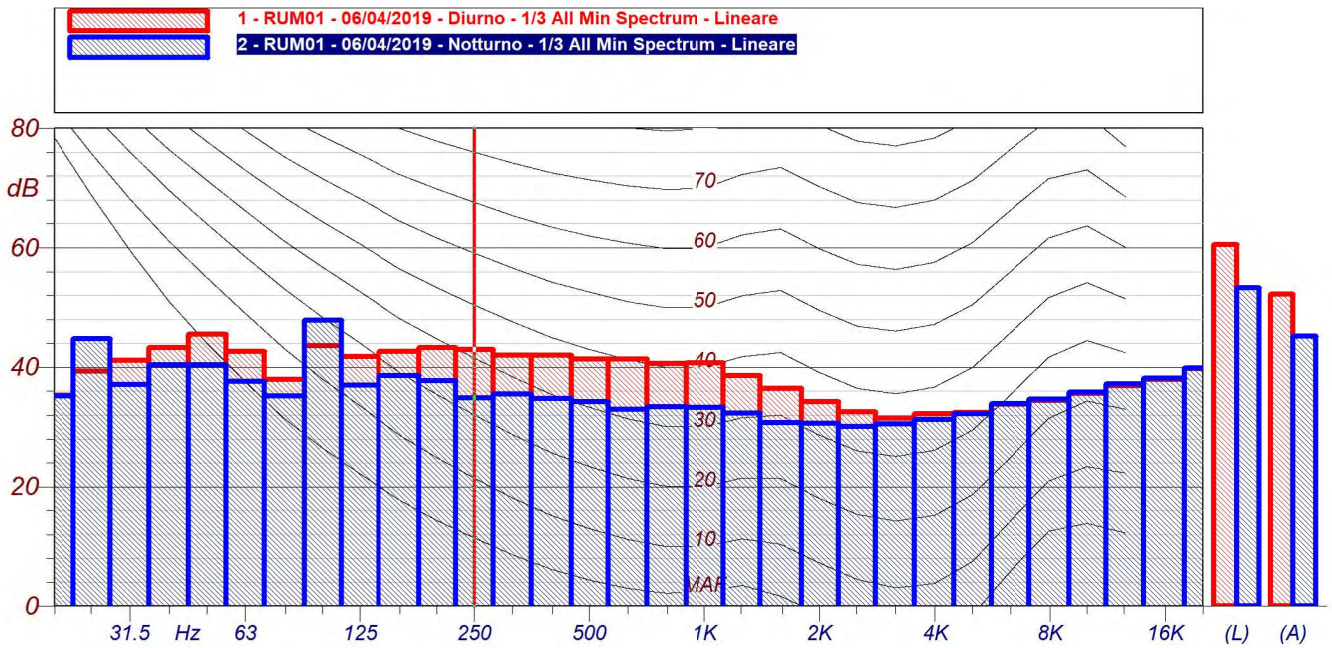
LAeq 64.7



LAeq 59.4

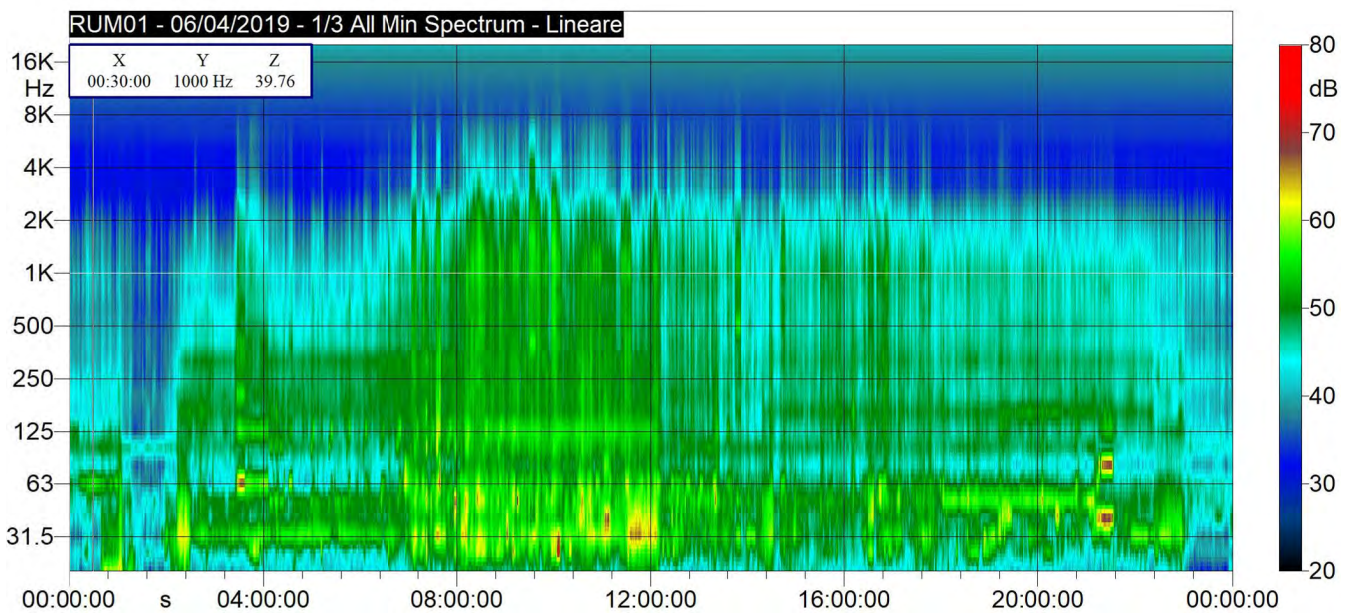


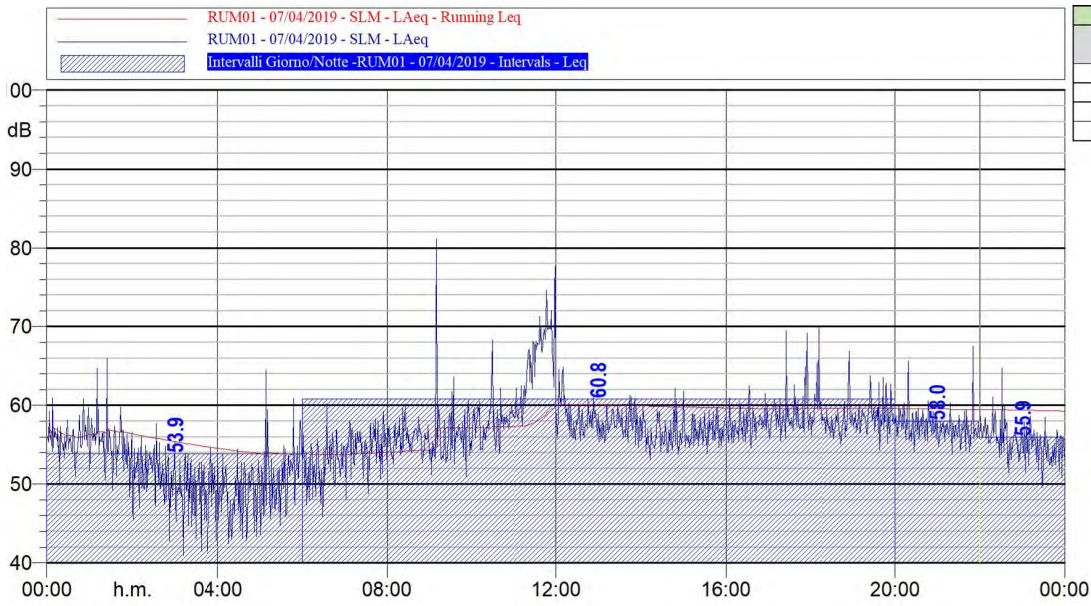
Intervalli-RUM01 06/04/2019									
Time(s)	Leq	Lmin	Lmax	L1	L10	L30	L50	L90	L99
	LAeq(dBA)	LAeq(dBA)	LAeq(dBA)	LAeq(dBA)	LAeq(dBA)	LAeq(dBA)	LAeq(dBA)	LAeq(dBA)	LAeq(dBA)
06/04/2019 00:00	63	49,3	74,3	74	64,1	56	55,2	52,8	50,1
06/04/2019 01:00	53,8	46,3	60,9	59,4	56,5	54,1	53	49,2	46,5
06/04/2019 02:00	58,9	48,9	68,8	66	62,1	58,4	56,7	53,1	49
06/04/2019 03:00	60,8	54	69,6	68,1	62,9	61,1	59,7	54,8	54
06/04/2019 04:00	58,7	53,8	66,4	65,4	60,3	58,7	57,7	56	54,2
06/04/2019 05:00	58,7	54,4	66	65	61,4	58,4	57,3	55,5	54,7
06/04/2019 06:00	60,8	54,5	65,8	64,7	63,1	61,1	60,5	57,9	55,7
06/04/2019 07:00	64,9	59,2	71,7	70,1	67,6	65,3	63,5	61,6	59,4
06/04/2019 08:00	67,7	61,7	73,2	72,4	69,6	68	67,1	64,2	62,5
06/04/2019 09:00	67,6	60,5	73,1	72,3	69,5	68,1	67,1	64,3	61,3
06/04/2019 10:00	68,8	62,8	80	74,4	69,9	68,8	67,8	64,1	63,1
06/04/2019 11:00	66,6	59,9	76,4	73,2	69,1	66,3	65,1	61,8	60,1
06/04/2019 12:00	65,5	60,8	71,1	71	67,4	65,9	64,6	62,8	61,4
06/04/2019 13:00	64,3	55,5	70,4	69,6	66,8	64,6	63,5	60	56,8
06/04/2019 14:00	62,3	56,8	68,4	67,4	64,5	63	61,5	58	57
06/04/2019 15:00	62,8	58,4	68,3	67,8	64,7	62,6	62	59,8	58,8
06/04/2019 16:00	64,9	57,5	74,8	73	68,6	63,7	62,5	60,2	58,1
06/04/2019 17:00	64,2	56,8	70,6	70,5	67,9	64,5	62,4	59	57,1
06/04/2019 18:00	60,8	57,9	68,8	67,1	61,9	60,6	59,7	58,5	58
06/04/2019 19:00	60	56,1	63,2	63	61,7	60,4	59,8	57,7	56,7
06/04/2019 20:00	59,9	56,5	63,9	63,7	61,6	60,3	59,4	57,8	56,6
06/04/2019 21:00	59,8	56	66,5	66,1	61,7	59,4	58,8	57,1	56,1
06/04/2019 22:00	58,1	53	62	61,9	59,8	58,6	57,7	55,8	53,6
06/04/2019 23:00	58,1	50,9	70,6	67,5	58,1	57	56	53,5	52



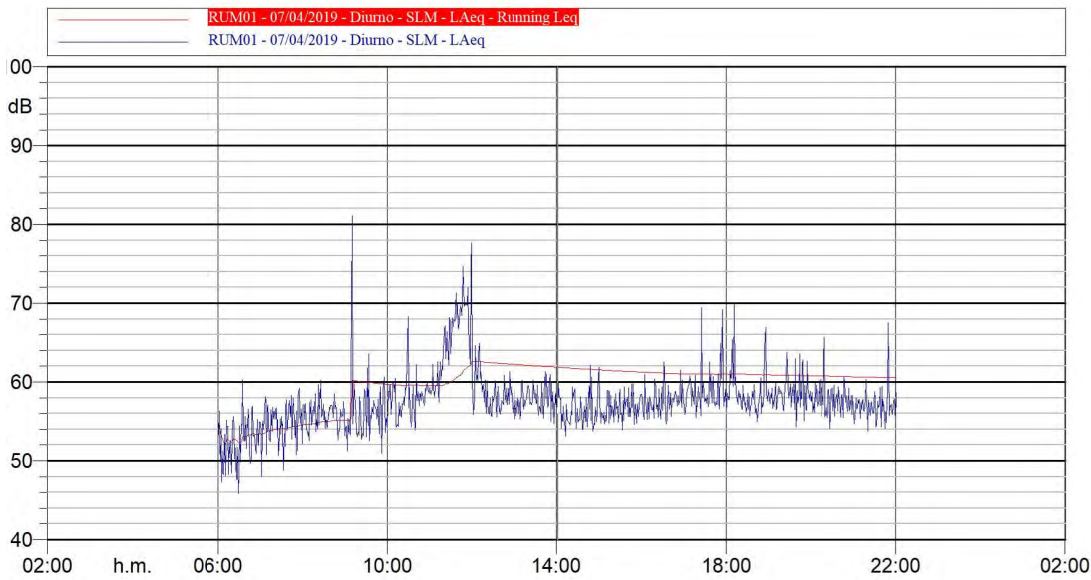
RUM01 - 06/04/2019 - Diurno 1/3 All Min Spectrum - Lineare			
Hz	dB	Hz	dB
6.3 Hz	24.2 dB	8 Hz	25.1 dB
10 Hz	29.6 dB	12.5 Hz	33.9 dB
16 Hz	35.9 dB	20 Hz	35.3 dB
25 Hz	39.4 dB	31.5 Hz	41.2 dB
40 Hz	43.2 dB	50 Hz	45.6 dB
63 Hz	42.6 dB	80 Hz	37.9 dB
100 Hz	43.7 dB	125 Hz	41.8 dB
160 Hz	42.7 dB	200 Hz	43.3 dB
250 Hz	43.0 dB	315 Hz	42.0 dB
400 Hz	42.0 dB	500 Hz	41.3 dB
630 Hz	41.4 dB	800 Hz	40.6 dB
1000 Hz	40.7 dB	1250 Hz	38.6 dB
1600 Hz	36.5 dB	2000 Hz	34.2 dB
2500 Hz	32.5 dB	3150 Hz	31.4 dB
4000 Hz	32.2 dB	5000 Hz	32.4 dB
6300 Hz	33.8 dB	8000 Hz	34.4 dB

RUM01 - 06/04/2019 - Notturmo 1/3 All Min Spectrum - Lineare			
Hz	dB	Hz	dB
6.3 Hz	26.3 dB	8 Hz	26.8 dB
10 Hz	33.1 dB	12.5 Hz	35.0 dB
16 Hz	29.7 dB	20 Hz	35.2 dB
25 Hz	44.8 dB	31.5 Hz	37.1 dB
40 Hz	40.4 dB	50 Hz	40.5 dB
63 Hz	37.7 dB	80 Hz	35.1 dB
100 Hz	47.9 dB	125 Hz	37.0 dB
160 Hz	38.6 dB	200 Hz	37.8 dB
250 Hz	34.9 dB	315 Hz	35.5 dB
400 Hz	34.8 dB	500 Hz	34.2 dB
630 Hz	32.9 dB	800 Hz	33.4 dB
1000 Hz	33.2 dB	1250 Hz	32.3 dB
1600 Hz	30.8 dB	2000 Hz	30.6 dB
2500 Hz	30.1 dB	3150 Hz	30.5 dB
4000 Hz	31.3 dB	5000 Hz	32.2 dB
6300 Hz	33.9 dB	8000 Hz	34.6 dB

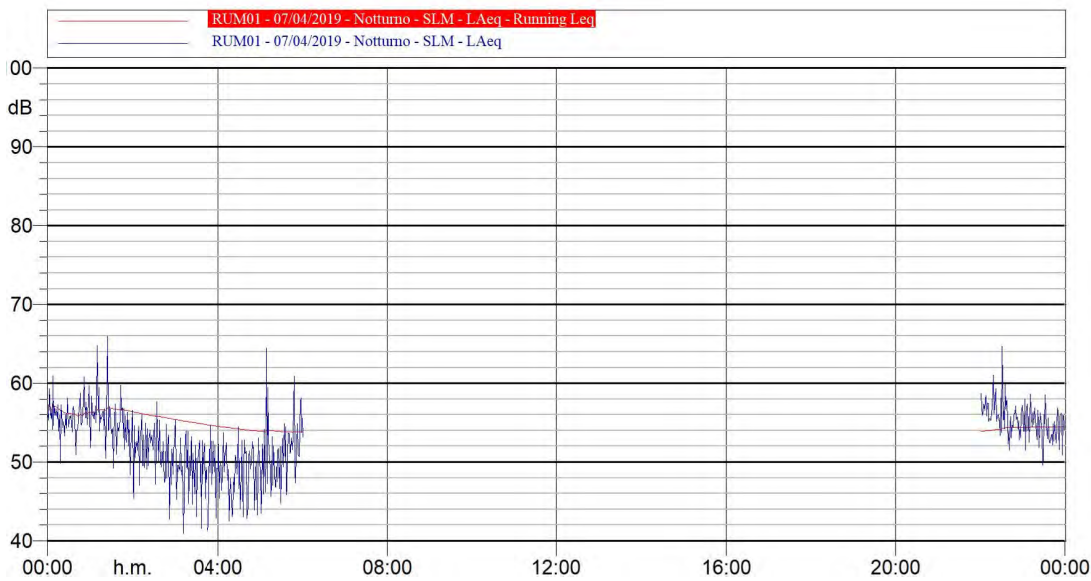




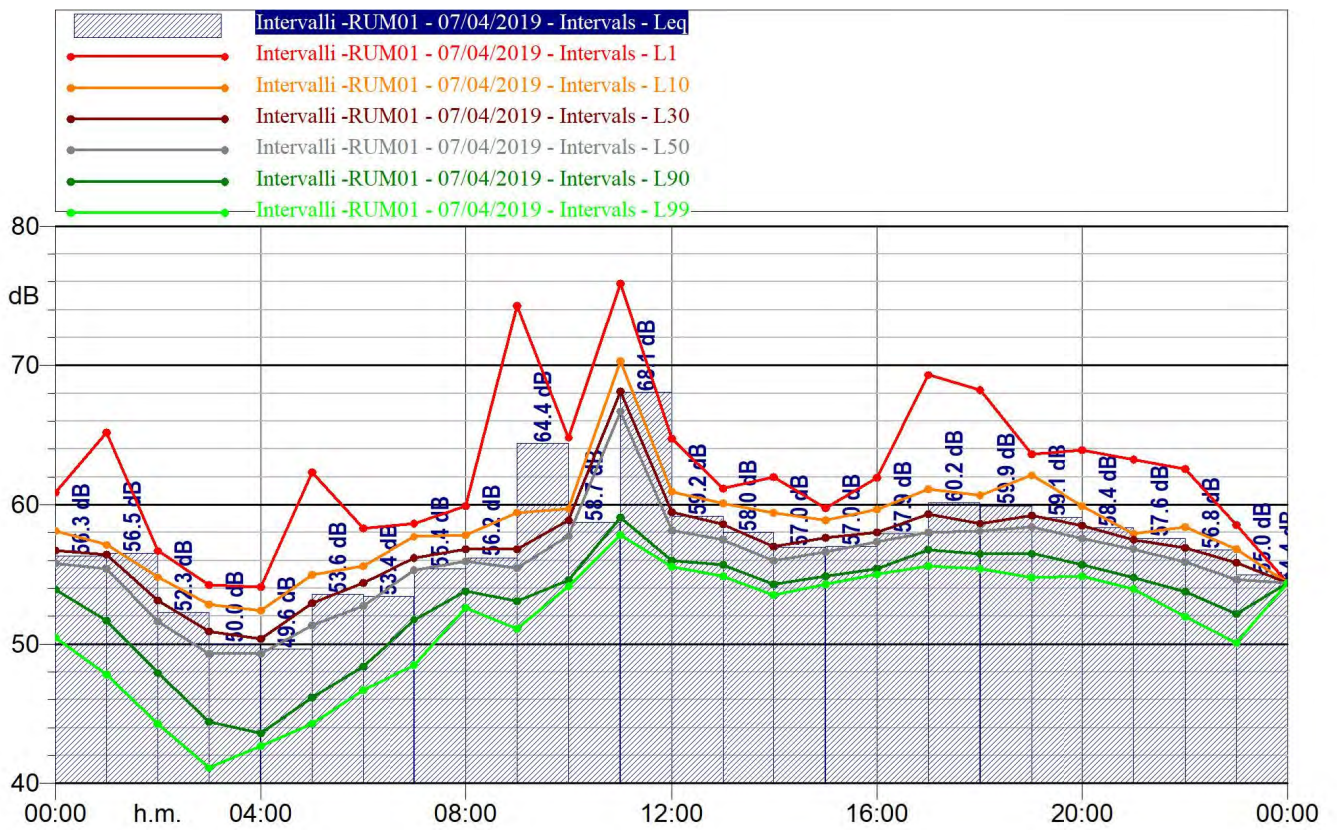
Intervalli Giorno/Notte - RUM01 - 07/04/2019	
LDay, Evening, Night	LAeq dB(A)
LNight	53,9
LDay	60,8
LEvening	58
LNight	55,9



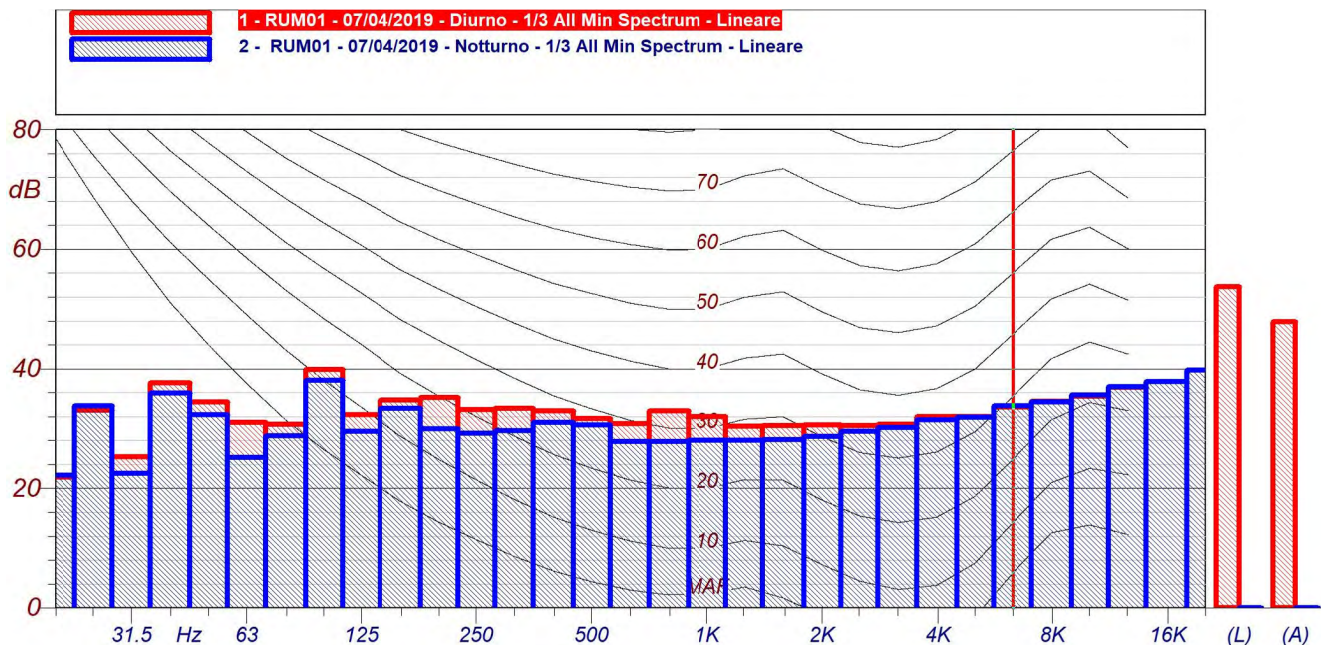
LAeq 60.5



LAeq 54.5



Intervalli-RUM01 07/04/2019									
Time(s)	Leq	Lmin	Lmax	L1	L10	L30	L50	L90	L99
	LAeq(dBA)	LAeq(dBA)	LAeq(dBA)	LAeq(dBA)	LAeq(dBA)	LAeq(dBA)	LAeq(dBA)	LAeq(dBA)	LAeq(dBA)
07/04/2019 00:00	56,3	49,9	61	60,9	58,1	56,7	55,8	53,9	50,5
07/04/2019 01:00	56,5	47	65,9	65,2	57,1	56,4	55,4	51,7	47,8
07/04/2019 02:00	52,3	42,7	57,7	56,7	54,8	53,1	51,7	47,9	44,3
07/04/2019 03:00	50	41	54,6	54,2	52,8	50,9	49,3	44,4	41,1
07/04/2019 04:00	49,6	42,5	54,5	54,1	52,4	50,4	49,3	43,6	42,7
07/04/2019 05:00	53,6	43,6	64,4	62,3	55	53	51,3	46,2	44,3
07/04/2019 06:00	53,4	45,8	60,2	58,3	55,6	54,4	52,8	48,4	46,7
07/04/2019 07:00	55,4	48,1	59,2	58,7	57,7	56,2	55,3	51,8	48,5
07/04/2019 08:00	56,2	52,5	60,2	59,9	57,8	56,8	56	53,8	52,6
07/04/2019 09:00	64,4	51	81,1	74,3	59,4	56,8	55,5	53,1	51,1
07/04/2019 10:00	58,7	53,9	68,3	64,8	59,7	58,9	57,8	54,6	54,1
07/04/2019 11:00	68,1	57,4	77,6	75,9	70,3	68,1	66,7	59,1	57,8
07/04/2019 12:00	59,2	55,5	64,9	64,7	60,9	59,5	58,2	56	55,6
07/04/2019 13:00	58	54,7	61,3	61,2	60,1	58,6	57,5	55,7	54,9
07/04/2019 14:00	57	53,1	62,1	62	59,4	57	56	54,3	53,5
07/04/2019 15:00	57	53,9	59,8	59,7	58,9	57,6	56,6	54,9	54,3
07/04/2019 16:00	57,9	54,7	62,6	62	59,7	58	57,3	55,4	55
07/04/2019 17:00	60,2	55,5	69,5	69,3	61,1	59,3	58	56,8	55,6
07/04/2019 18:00	59,9	55	70,1	68,2	60,7	58,7	58,1	56,5	55,4
07/04/2019 19:00	59,1	54,3	63,7	63,6	62,1	59,2	58,4	56,5	54,8
07/04/2019 20:00	58,4	54,1	65,7	63,9	59,9	58,5	57,6	55,7	54,9
07/04/2019 21:00	57,6	53,7	67,5	63,3	57,9	57,5	56,8	54,8	53,9
07/04/2019 22:00	56,8	51,5	64,7	62,6	58,4	56,9	55,9	53,8	52
07/04/2019 23:00	55	49,6	58,6	58,5	56,8	55,8	54,7	52,2	50,1



RUM01 - 07/04/2019 - Diurno 1/3 All Min Spectrum - Lineare			
Hz	dB	Hz	dB
6.3 Hz	24.2 dB	8 Hz	23.1 dB
10 Hz	22.5 dB	12.5 Hz	23.4 dB
16 Hz	28.2 dB	20 Hz	21.9 dB
25 Hz	33.0 dB	31.5 Hz	25.3 dB
40 Hz	37.6 dB	50 Hz	34.5 dB
63 Hz	31.1 dB	80 Hz	30.7 dB
100 Hz	39.9 dB	125 Hz	32.3 dB
160 Hz	34.7 dB	200 Hz	35.2 dB
250 Hz	33.1 dB	315 Hz	33.4 dB
400 Hz	32.9 dB	500 Hz	31.6 dB
630 Hz	30.8 dB	800 Hz	32.9 dB
1000 Hz	31.9 dB	1250 Hz	30.4 dB
1600 Hz	30.5 dB	2000 Hz	30.6 dB
2500 Hz	30.5 dB	3150 Hz	30.7 dB
4000 Hz	31.9 dB	5000 Hz	32.0 dB
6300 Hz	33.5 dB	8000 Hz	34.5 dB

RUM01 - 07/04/2019 - Notturmo 1/3 All Min Spectrum - Lineare			
Hz	dB	Hz	dB
6.3 Hz	24.2 dB	8 Hz	23.1 dB
10 Hz	22.5 dB	12.5 Hz	21.4 dB
16 Hz	20.6 dB	20 Hz	22.2 dB
25 Hz	33.8 dB	31.5 Hz	22.5 dB
40 Hz	35.9 dB	50 Hz	32.2 dB
63 Hz	25.2 dB	80 Hz	28.8 dB
100 Hz	38.1 dB	125 Hz	29.5 dB
160 Hz	33.4 dB	200 Hz	30.0 dB
250 Hz	29.1 dB	315 Hz	29.6 dB
400 Hz	31.0 dB	500 Hz	30.5 dB
630 Hz	27.8 dB	800 Hz	27.8 dB
1000 Hz	28.0 dB	1250 Hz	28.1 dB
1600 Hz	28.1 dB	2000 Hz	28.6 dB
2500 Hz	29.5 dB	3150 Hz	30.1 dB
4000 Hz	31.5 dB	5000 Hz	31.8 dB
6300 Hz	33.8 dB	8000 Hz	34.5 dB

