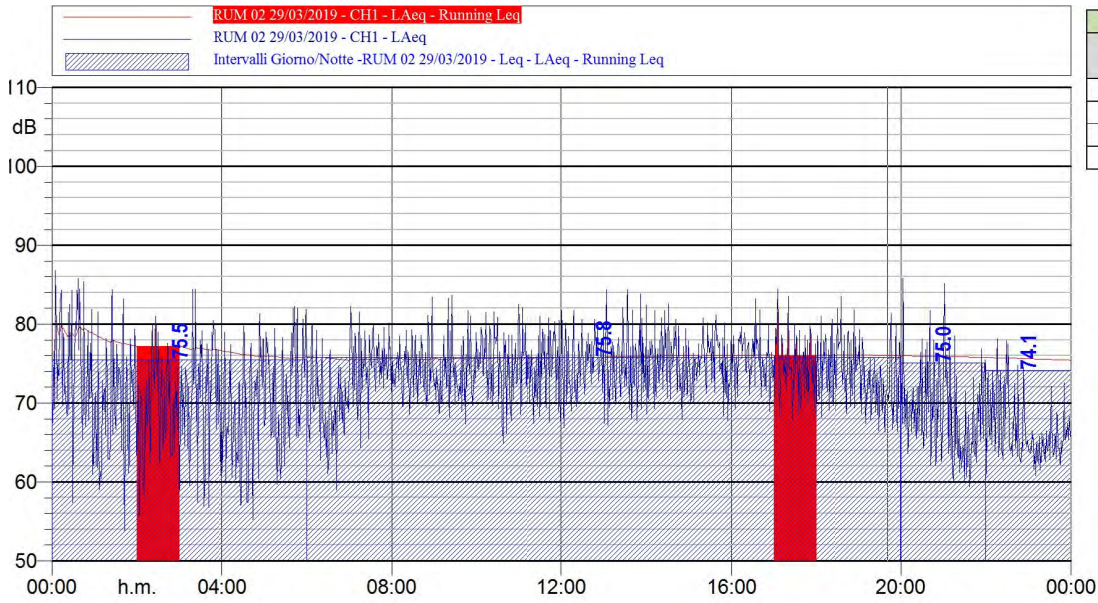


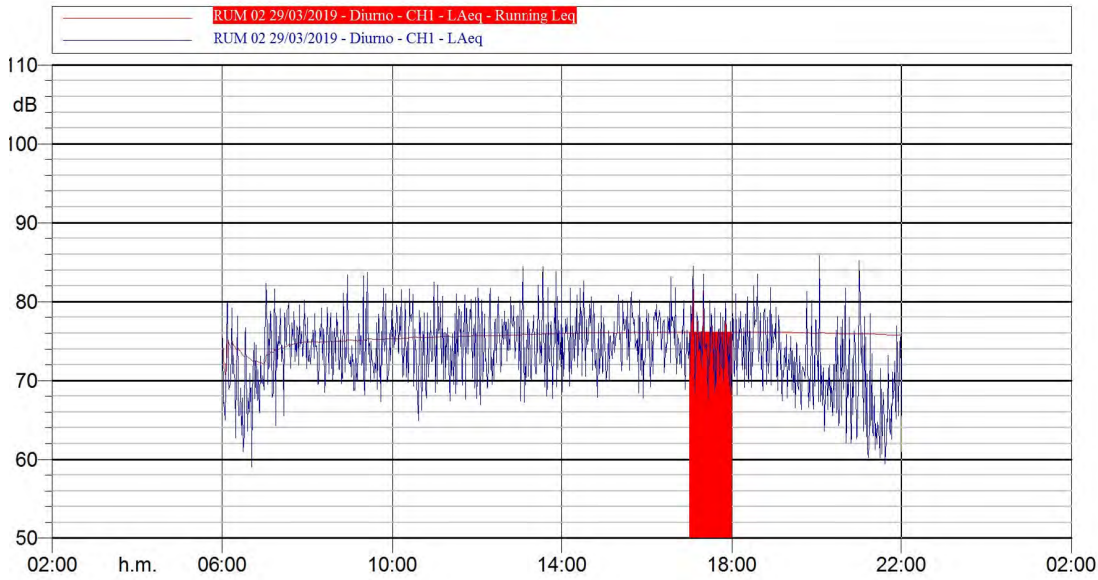
Monitoraggio acustico ante-operam
I CAMPAGNA

RUM02

Periodo di riferimento: 29.03.19 – 04.04.19



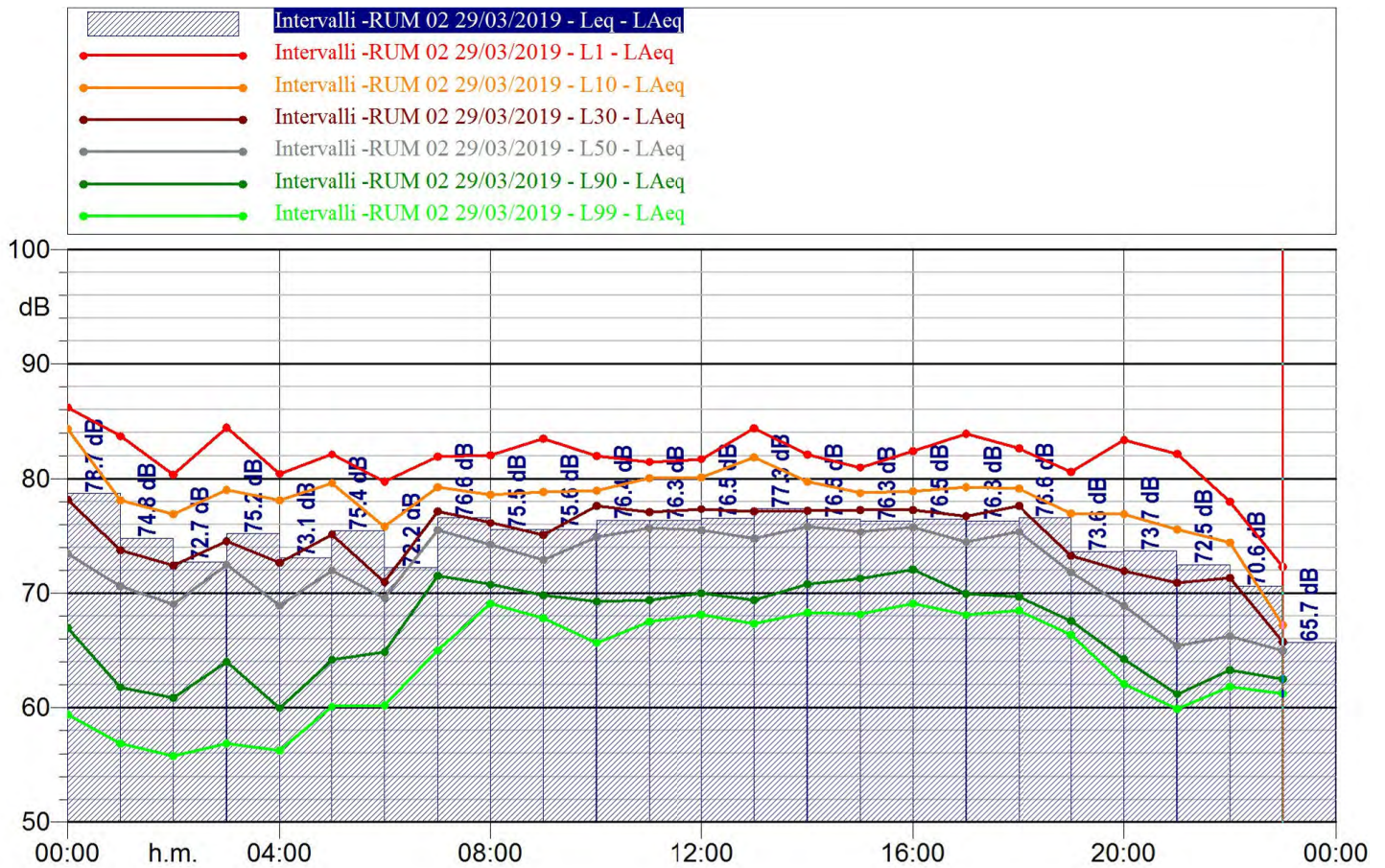
Intervalli Giorno/Notte - RUM 02 29/03/2019	
LDay, Evening, Night	Laeq
	dB(A)
Lnight	75,5
Lday	75,8
LEvening	75,0
LNight	74,1



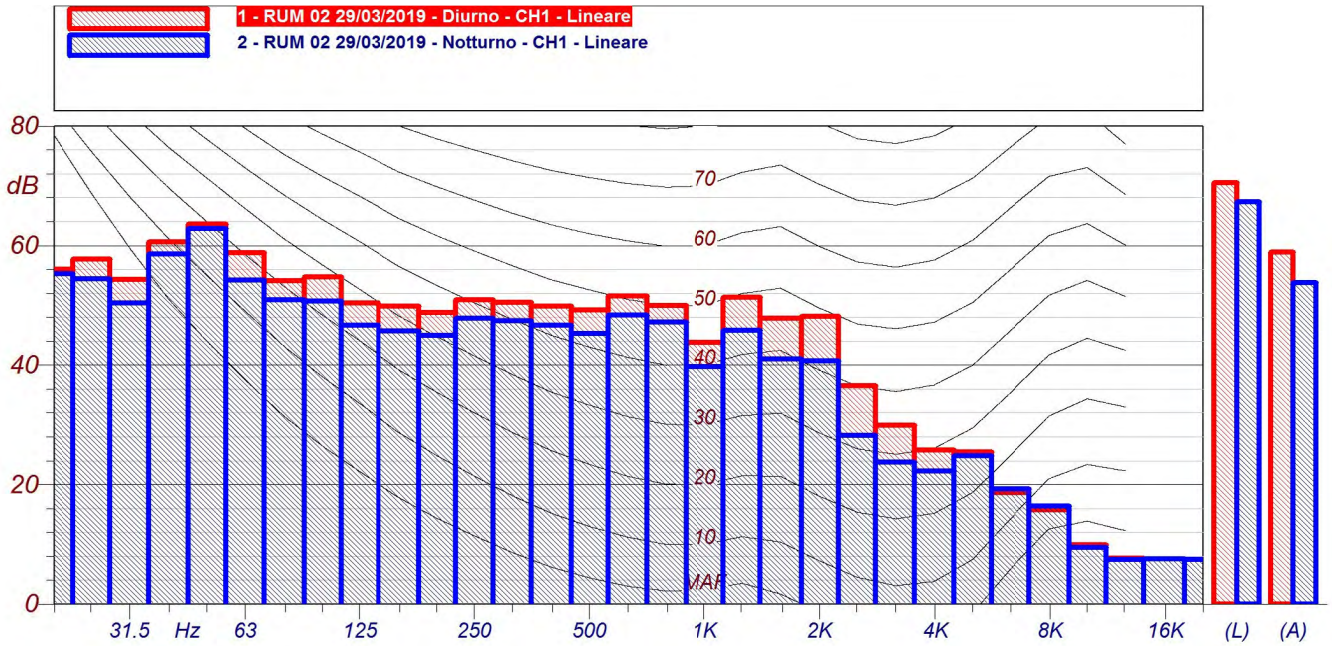
LAeq 75.7



LAeq 74.7

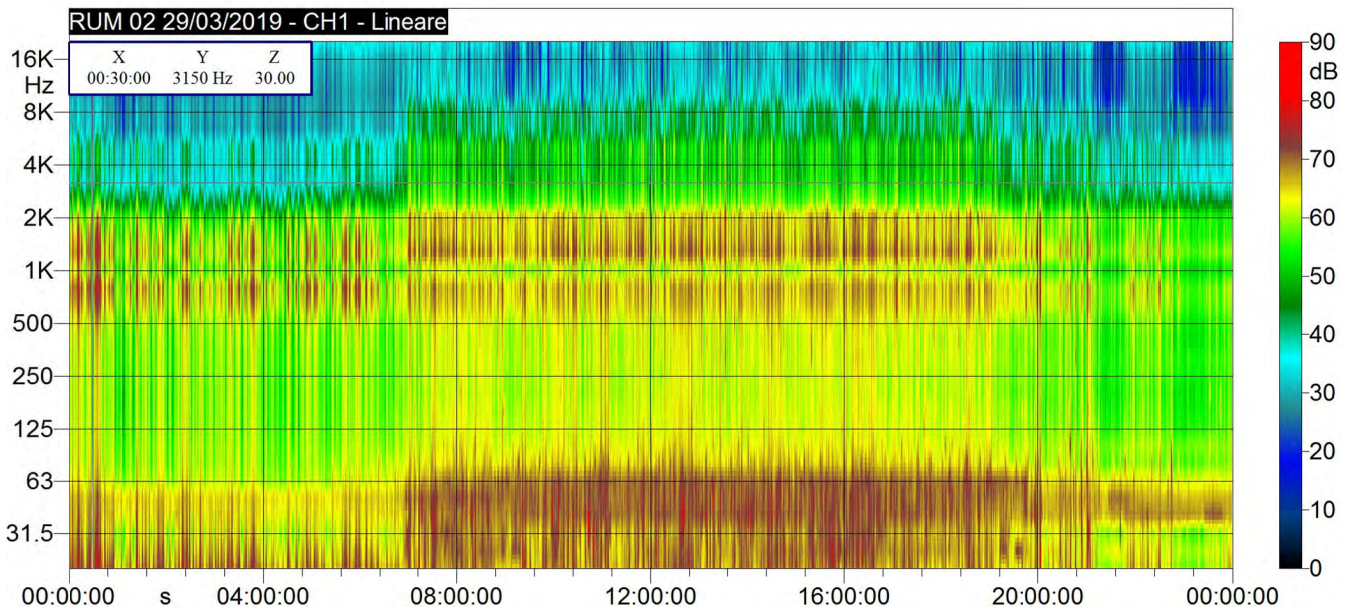


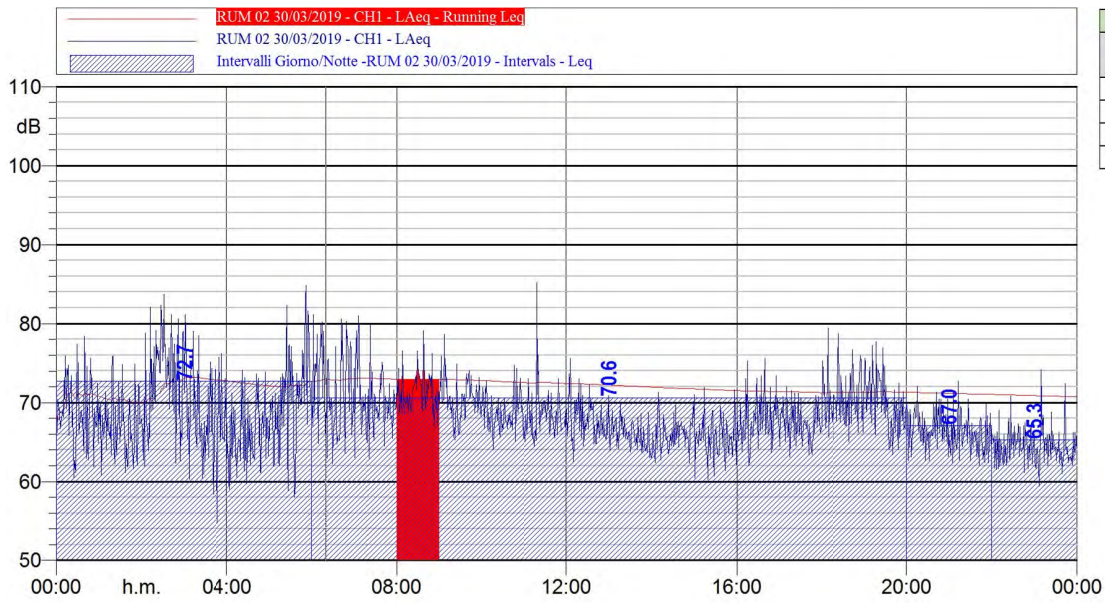
Intervalli-RUM02 29/03/2019									
Time(s)	Leq	Lmin	Lmax	L1	L10	L30	L50	L90	L99
	LAeq(dBA)	LAeq(dBA)	LAeq(dBA)	LAeq(dBA)	LAeq(dBA)	LAeq(dBA)	LAeq(dBA)	LAeq(dBA)	LAeq(dBA)
29/03/2019 00:00	78,7	57,3	86,8	86,2	84,3	78,2	73,4	67	59,4
29/03/2019 01:00	74,8	53,8	84,4	83,7	78,1	73,8	70,6	61,8	56,9
29/03/2019 02:00	72,7	55,8	81	80,4	76,9	72,4	69,1	60,9	55,8
29/03/2019 03:00	75,2	56,8	84,5	84,4	79	74,5	72,4	64	56,9
29/03/2019 04:00	73,1	55,2	81,3	80,4	78,1	72,6	68,9	60	56,3
29/03/2019 05:00	75,4	59,7	82,3	82,1	79,6	75,1	72	64,2	60,1
29/03/2019 06:00	72,2	59	79,9	79,7	75,8	71	69,6	64,9	60,2
29/03/2019 07:00	76,6	64,3	82,3	81,9	79,2	77,1	75,5	71,5	65
29/03/2019 08:00	75,5	68,5	83,4	82	78,6	76,1	74,3	70,8	69,1
29/03/2019 09:00	75,6	67,3	83,7	83,5	78,8	75,1	72,9	69,8	67,8
29/03/2019 10:00	76,4	64,9	82,5	82	79	77,6	74,9	69,3	65,7
29/03/2019 11:00	76,3	67,4	82,1	81,5	80	77,1	75,7	69,4	67,5
29/03/2019 12:00	76,5	66,9	81,7	81,7	80,1	77,3	75,5	70	68,1
29/03/2019 13:00	77,3	67,2	84,4	84,4	81,8	77,1	74,8	69,4	67,3
29/03/2019 14:00	76,5	67,9	82,6	82,1	79,7	77,2	75,8	70,8	68,3
29/03/2019 15:00	76,3	67,8	81,2	81	78,7	77,3	75,3	71,3	68,2
29/03/2019 16:00	76,5	68,9	83,2	82,4	78,9	77,3	75,8	72	69,1
29/03/2019 17:00	76,3	67,8	84,5	83,9	79,2	76,7	74,4	69,9	68,1
29/03/2019 18:00	76,6	68,2	83,5	82,6	79,1	77,6	75,4	69,7	68,5
29/03/2019 19:00	73,6	66,3	81,3	80,6	77	73,2	71,8	67,6	66,4
29/03/2019 20:00	73,7	62,1	85,8	83,4	76,9	71,9	68,9	64,2	62,1
29/03/2019 21:00	72,5	59,4	85,2	82,1	75,6	70,9	65,4	61,2	59,9
29/03/2019 22:00	70,6	61	78,1	78	74,4	71,3	66,3	63,3	61,8
29/03/2019 23:00	65,7	60,8	72,6	72,3	67,2	65,7	65	62,5	61,2



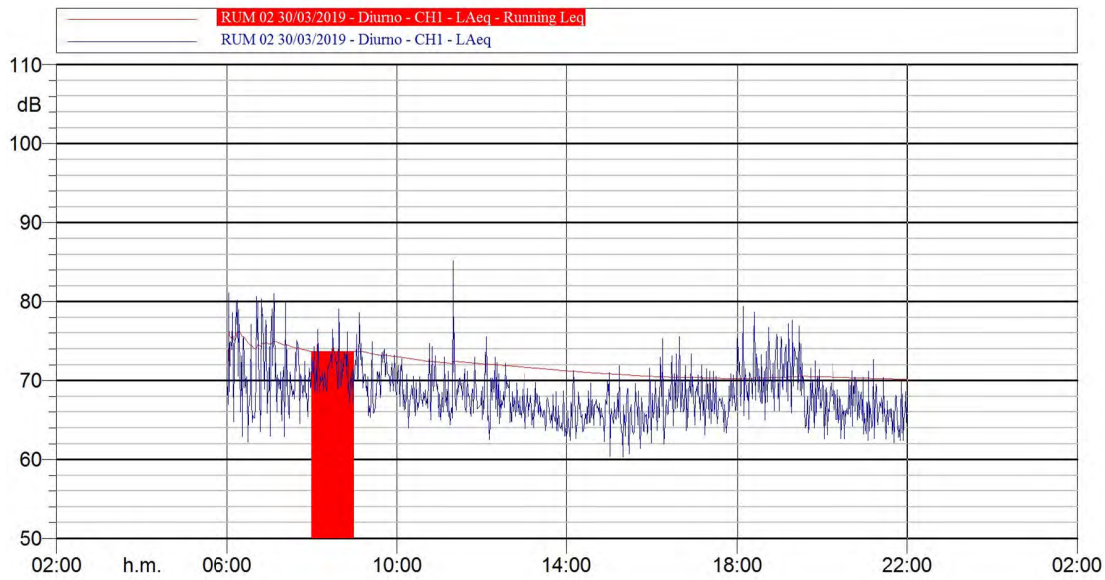
Hz	dB	Hz	dB
20 Hz	56.0 dB	25 Hz	57.7 dB
31.5 Hz	54.3 dB	40 Hz	60.6 dB
50 Hz	63.6 dB	63 Hz	58.8 dB
80 Hz	54.1 dB	100 Hz	54.7 dB
125 Hz	50.4 dB	160 Hz	49.9 dB
200 Hz	48.8 dB	250 Hz	50.9 dB
315 Hz	50.5 dB	400 Hz	49.8 dB
500 Hz	49.2 dB	630 Hz	51.5 dB
800 Hz	50.0 dB	1000 Hz	43.8 dB
1250 Hz	51.3 dB	1600 Hz	47.8 dB
2000 Hz	48.1 dB	2500 Hz	36.5 dB
3150 Hz	29.9 dB	4000 Hz	25.8 dB
5000 Hz	25.4 dB	6300 Hz	18.6 dB
8000 Hz	15.8 dB	10000 Hz	9.9 dB
12500 Hz	7.7 dB	16000 Hz	7.5 dB
20000 Hz	7.4 dB		

Hz	dB	Hz	dB
20 Hz	55.3 dB	25 Hz	54.4 dB
31.5 Hz	50.4 dB	40 Hz	58.6 dB
50 Hz	62.8 dB	63 Hz	54.2 dB
80 Hz	50.9 dB	100 Hz	50.7 dB
125 Hz	46.7 dB	160 Hz	45.7 dB
200 Hz	44.9 dB	250 Hz	47.8 dB
315 Hz	47.4 dB	400 Hz	46.7 dB
500 Hz	45.3 dB	630 Hz	48.3 dB
800 Hz	47.2 dB	1000 Hz	39.7 dB
1250 Hz	45.8 dB	1600 Hz	41.0 dB
2000 Hz	40.7 dB	2500 Hz	28.2 dB
3150 Hz	23.7 dB	4000 Hz	22.2 dB
5000 Hz	24.8 dB	6300 Hz	19.3 dB
8000 Hz	16.4 dB	10000 Hz	9.5 dB
12500 Hz	7.4 dB	16000 Hz	7.5 dB
20000 Hz	7.4 dB		

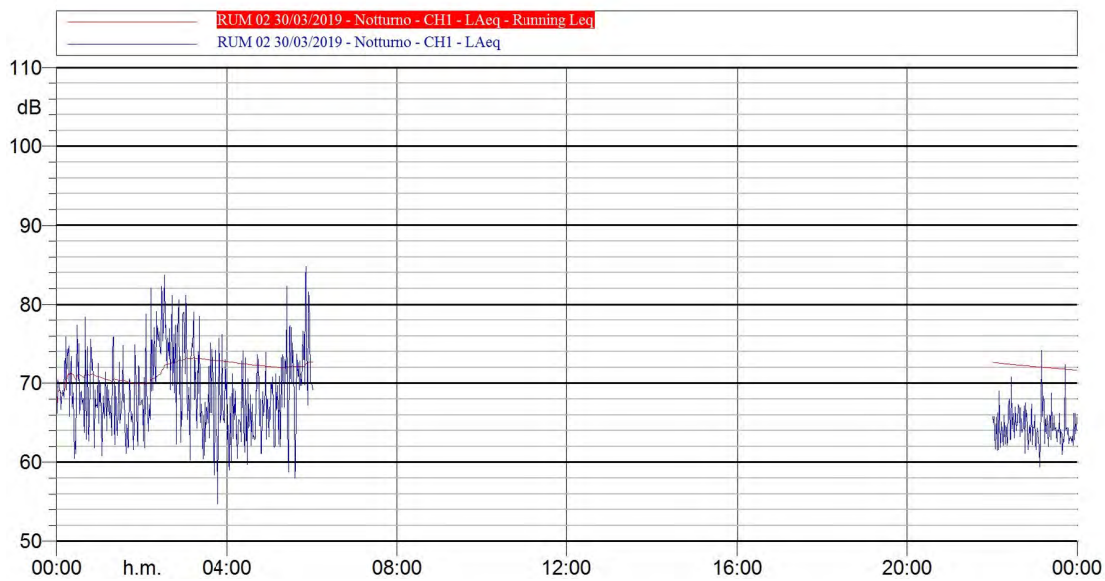




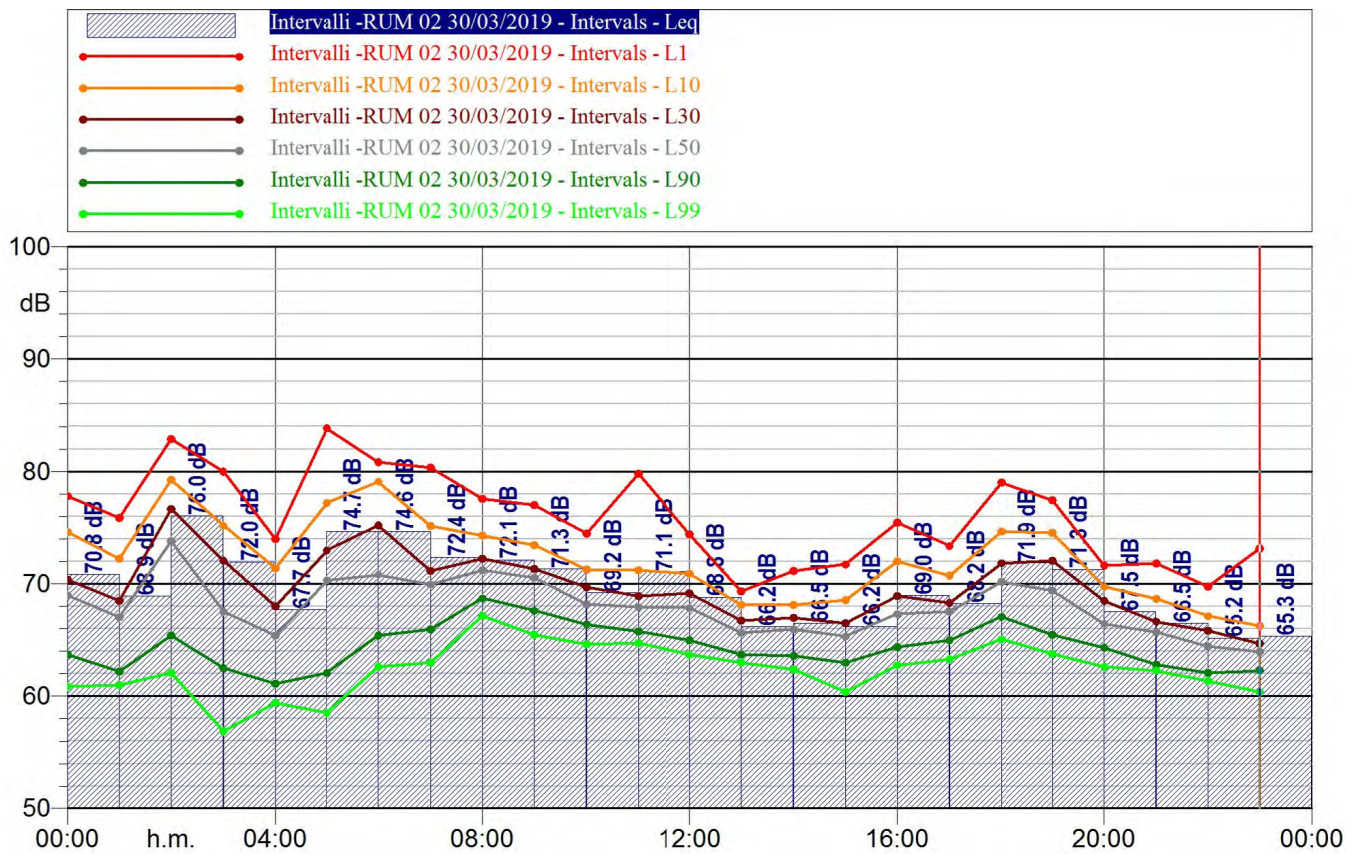
Intervalli Giorno/Notte - RUM 02 30/03/2019	
LDay, Evening, Night	LAeq dB(A)
Lnight	72,7
Lday	70,6
LEvening	67
LNight	65,3



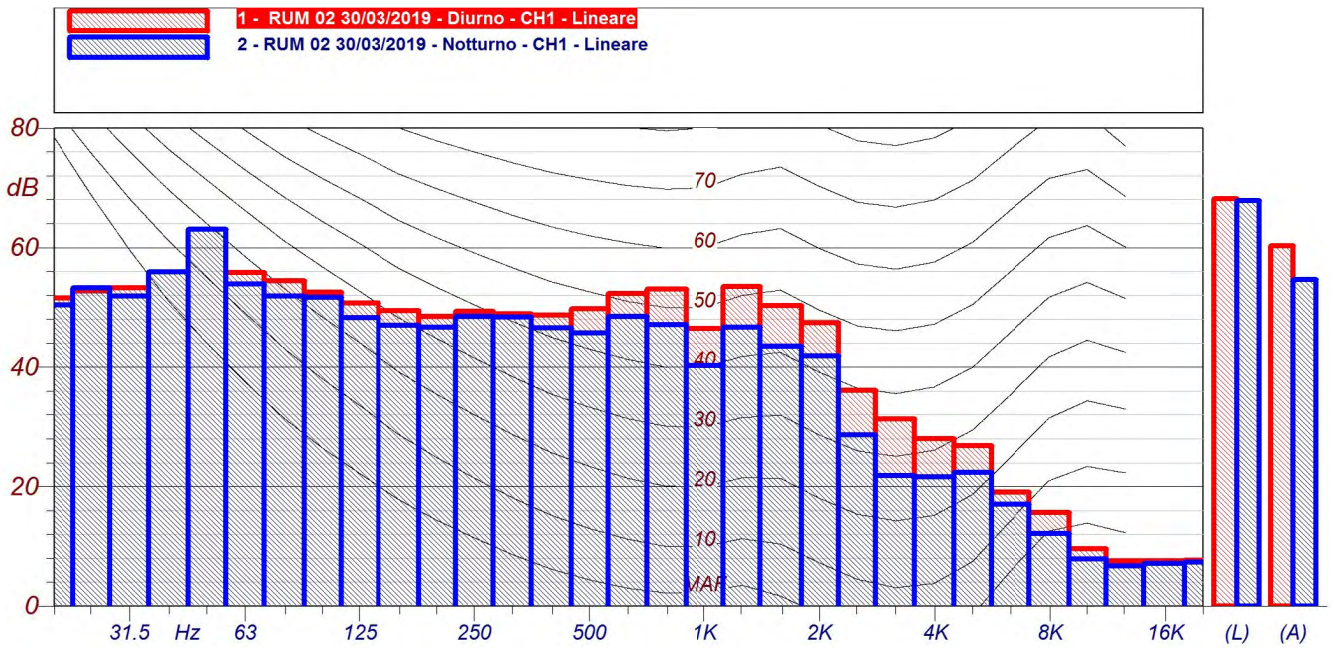
LAeq 70.1



LAeq 71.7

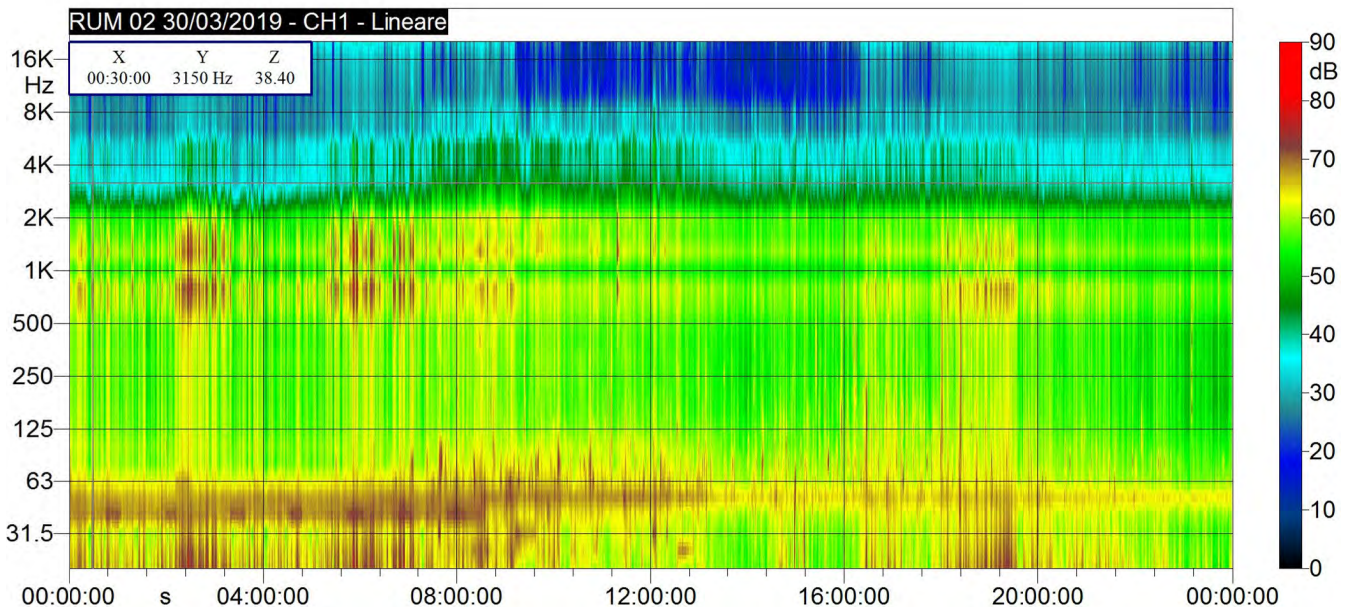


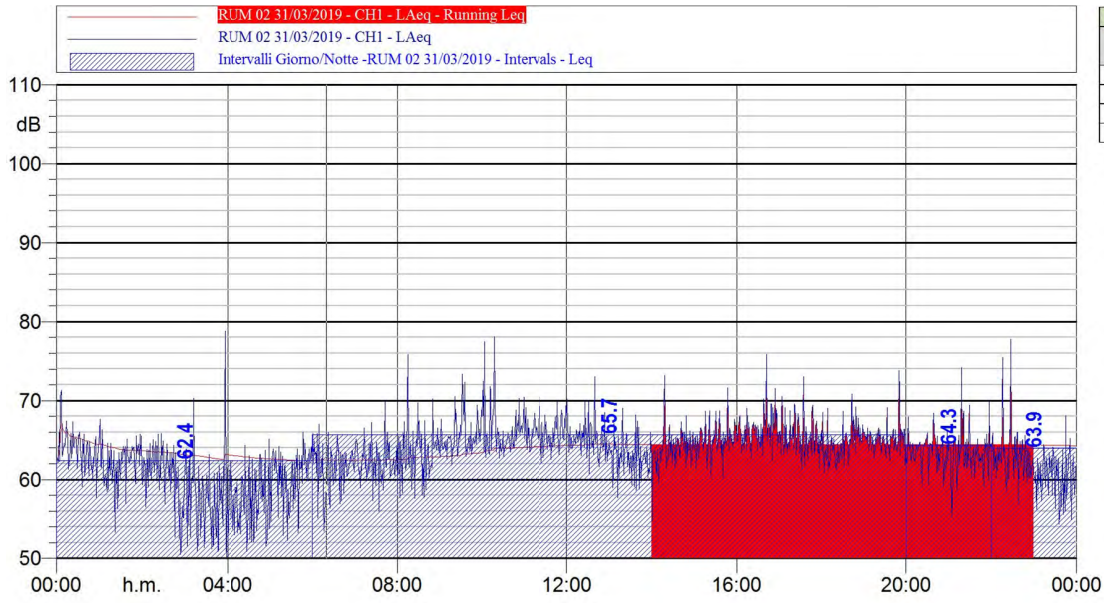
Intervalli-RUM02 30/03/2019									
Time(s)	Leq	Lmin	Lmax	L1	L10	L30	L50	L90	L99
	LAeq(dBA)	LAeq(dBA)	LAeq(dBA)	LAeq(dBA)	LAeq(dBA)	LAeq(dBA)	LAeq(dBA)	LAeq(dBA)	LAeq(dBA)
30/03/2019 00:00	70,8	60,5	78,4	77,8	74,6	70,3	68,9	63,7	60,9
30/03/2019 01:00	68,9	60,8	75,9	75,8	72,3	68,5	67,1	62,2	61
30/03/2019 02:00	76	61,8	83,7	82,9	79,3	76,6	73,8	65,4	62,1
30/03/2019 03:00	72	54,7	81,1	80	75,2	72	67,5	62,5	56,9
30/03/2019 04:00	67,7	59	74,1	74	71,4	68	65,4	61,1	59,4
30/03/2019 05:00	74,7	58	84,8	83,9	77,2	72,9	70,3	62,1	58,5
30/03/2019 06:00	74,6	62,2	81,1	80,8	79,1	75,2	70,8	65,4	62,6
30/03/2019 07:00	72,4	62,9	81	80,4	75,1	71,1	69,9	65,9	63
30/03/2019 08:00	72,1	67,1	79,1	77,6	74,3	72,2	71,2	68,7	67,2
30/03/2019 09:00	71,3	65,3	78,6	77	73,4	71,3	70,6	67,6	65,5
30/03/2019 10:00	69,2	64	74,7	74,5	71,3	69,7	68,2	66,4	64,6
30/03/2019 11:00	71,1	64,4	85,2	79,8	71,2	68,9	67,9	65,8	64,8
30/03/2019 12:00	68,8	62,5	75,6	74,4	70,9	69,1	67,9	65	63,7
30/03/2019 13:00	66,2	62,9	69,8	69,3	68,1	66,7	65,6	63,7	63
30/03/2019 14:00	66,5	62,3	71,3	71,1	68,1	67	65,9	63,6	62,4
30/03/2019 15:00	66,2	60,3	71,9	71,7	68,5	66,5	65,3	63	60,4
30/03/2019 16:00	69	62	75,6	75,4	72	68,9	67,3	64,4	62,8
30/03/2019 17:00	68,2	63,1	75,3	73,4	70,7	68,3	67,5	64,9	63,3
30/03/2019 18:00	71,9	65	79,4	79	74,7	71,8	70,2	67,1	65,1
30/03/2019 19:00	71,3	63,4	77,7	77,4	74,5	72	69,4	65,5	63,8
30/03/2019 20:00	67,5	62,6	72,1	71,6	69,7	68,5	66,4	64,3	62,6
30/03/2019 21:00	66,5	62,1	72,7	71,8	68,7	66,6	65,7	62,8	62,3
30/03/2019 22:00	65,2	61,1	70,8	69,7	67,1	65,8	64,4	62,1	61,3
30/03/2019 23:00	65,3	59,4	74,2	73,1	66,3	64,7	64	62,3	60,3



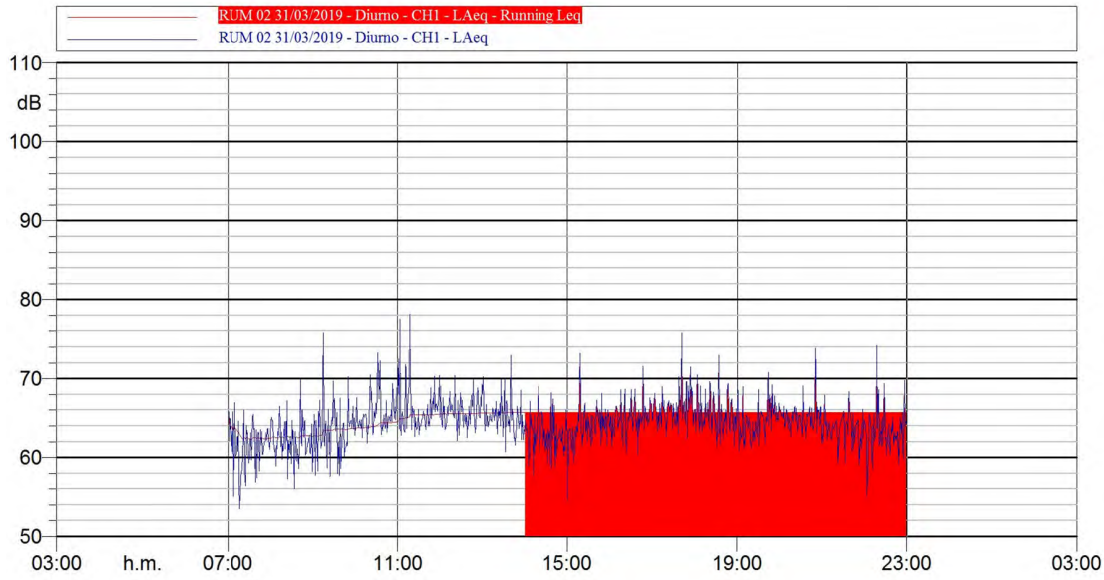
RUM 02 30/03/2019 - Diurno CH1 - Lineare			
Hz	dB	Hz	dB
20 Hz	51.5 dB	25 Hz	52.7 dB
31.5 Hz	53.2 dB	40 Hz	55.9 dB
50 Hz	63.0 dB	63 Hz	55.8 dB
80 Hz	54.4 dB	100 Hz	52.5 dB
125 Hz	50.7 dB	160 Hz	49.4 dB
200 Hz	48.4 dB	250 Hz	49.3 dB
315 Hz	48.9 dB	400 Hz	48.7 dB
500 Hz	49.7 dB	630 Hz	52.3 dB
800 Hz	53.0 dB	1000 Hz	46.4 dB
1250 Hz	53.5 dB	1600 Hz	50.3 dB
2000 Hz	47.4 dB	2500 Hz	36.1 dB
3150 Hz	31.3 dB	4000 Hz	28.0 dB
5000 Hz	26.8 dB	6300 Hz	19.0 dB
8000 Hz	15.7 dB	10000 Hz	9.6 dB
12500 Hz	7.5 dB	16000 Hz	7.5 dB
20000 Hz	7.6 dB		

RUM 02 30/03/2019 - Notturmo CH1 - Lineare			
Hz	dB	Hz	dB
20 Hz	50.4 dB	25 Hz	53.2 dB
31.5 Hz	51.9 dB	40 Hz	55.9 dB
50 Hz	63.1 dB	63 Hz	53.9 dB
80 Hz	51.9 dB	100 Hz	51.6 dB
125 Hz	48.2 dB	160 Hz	47.0 dB
200 Hz	46.6 dB	250 Hz	48.5 dB
315 Hz	48.3 dB	400 Hz	46.5 dB
500 Hz	45.7 dB	630 Hz	48.4 dB
800 Hz	47.1 dB	1000 Hz	40.3 dB
1250 Hz	46.6 dB	1600 Hz	43.5 dB
2000 Hz	41.8 dB	2500 Hz	28.6 dB
3150 Hz	21.8 dB	4000 Hz	21.6 dB
5000 Hz	22.3 dB	6300 Hz	17.0 dB
8000 Hz	12.1 dB	10000 Hz	7.9 dB
12500 Hz	6.7 dB	16000 Hz	7.1 dB
20000 Hz	7.3 dB		

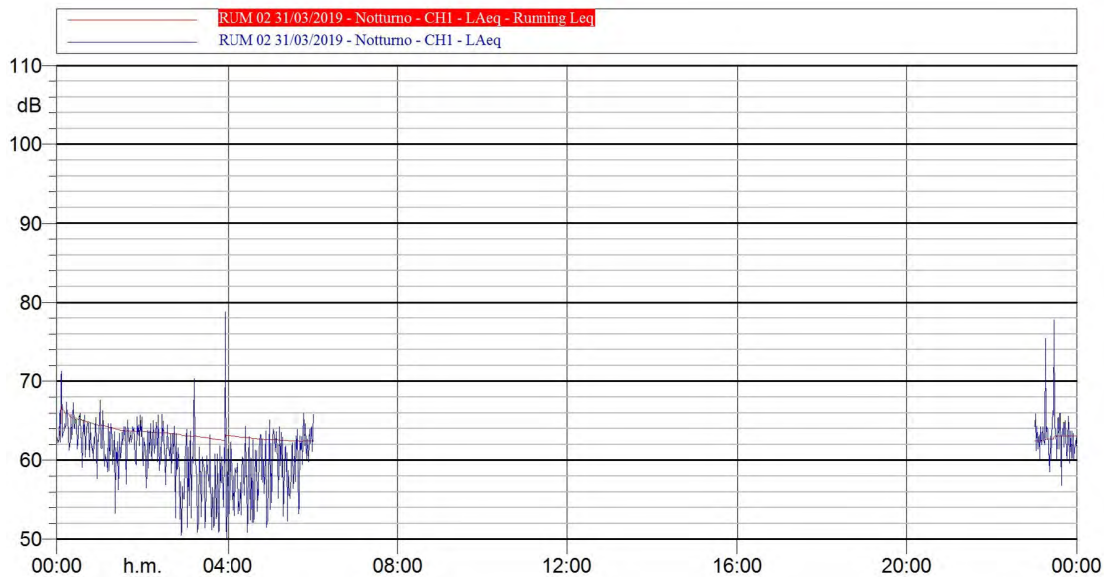




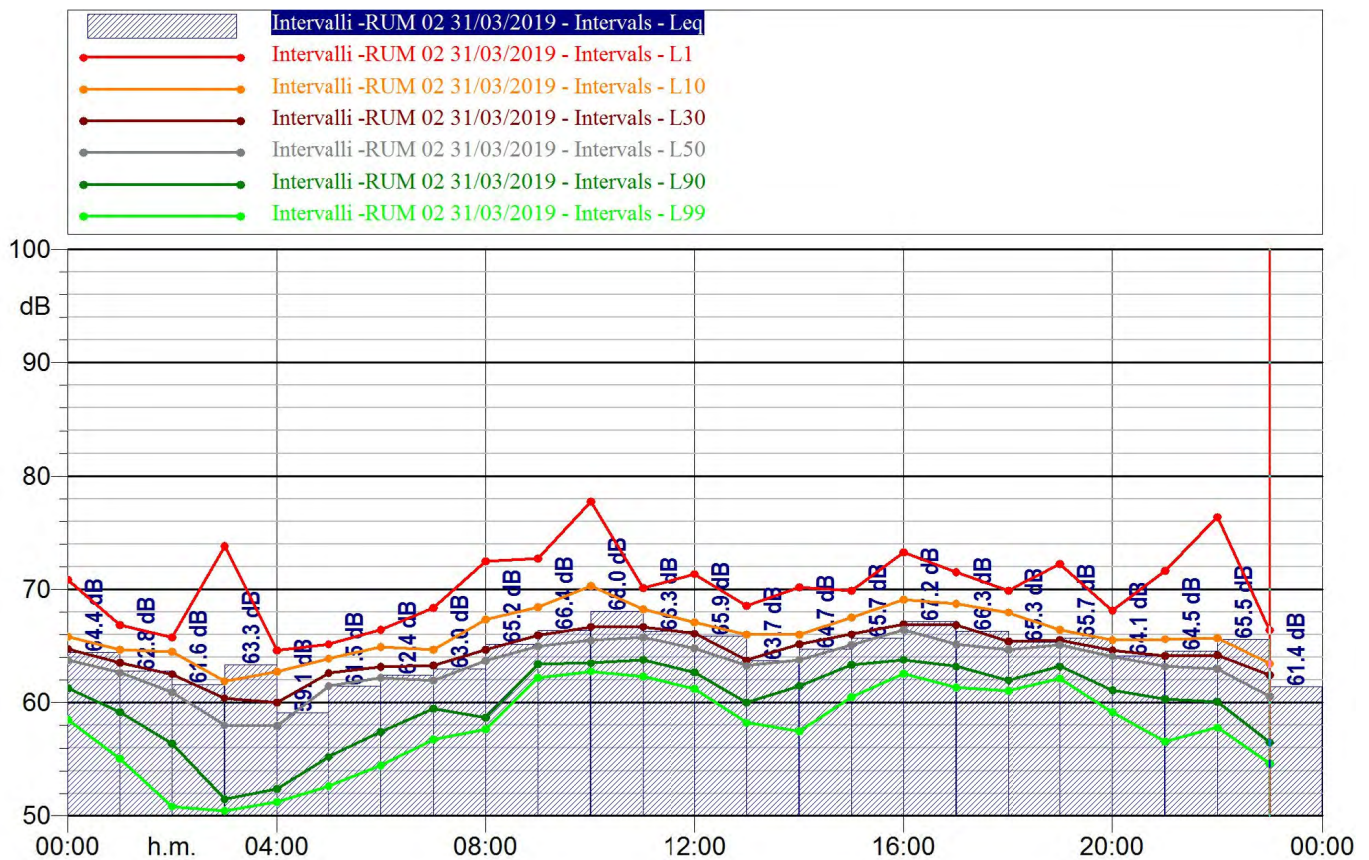
Intervallo Giorno/Notte - RUM 02 31/03/2019	
LDay, Evening, Night	Laeq dB(A)
Lnight	62,4
Lday	65,7
LEvening	64,3
LNight	63,9



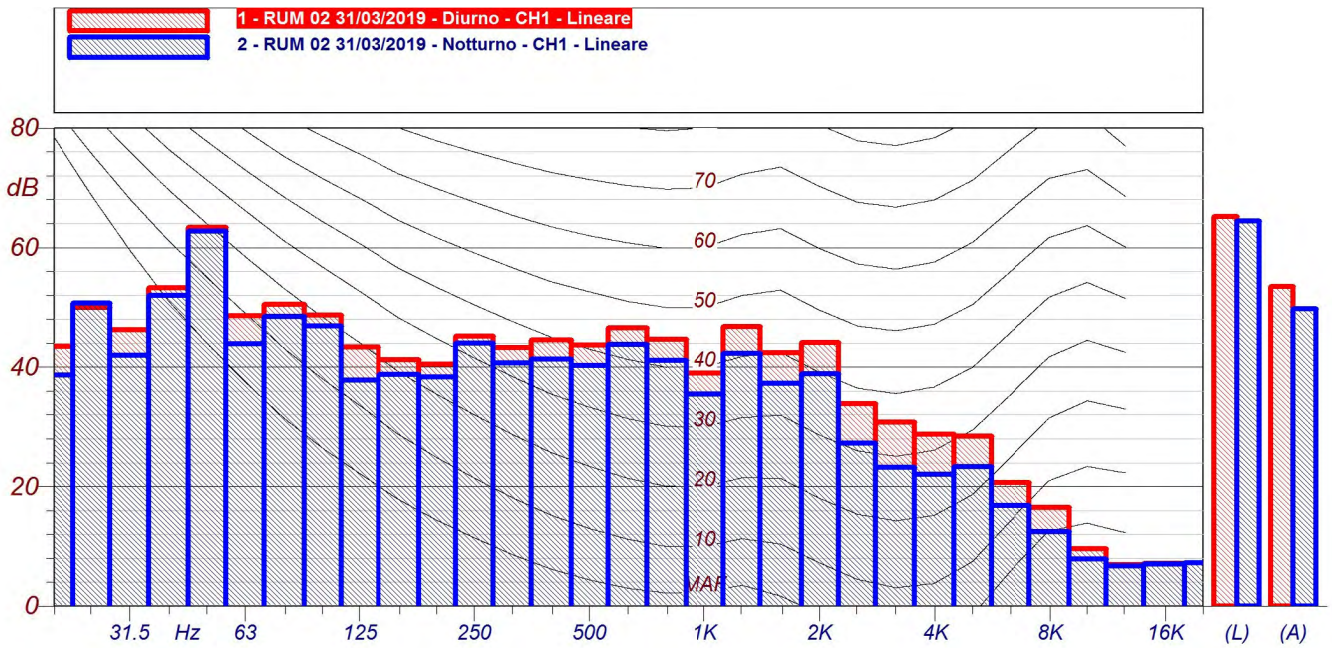
LAeq 65.7



LAeq 62.9

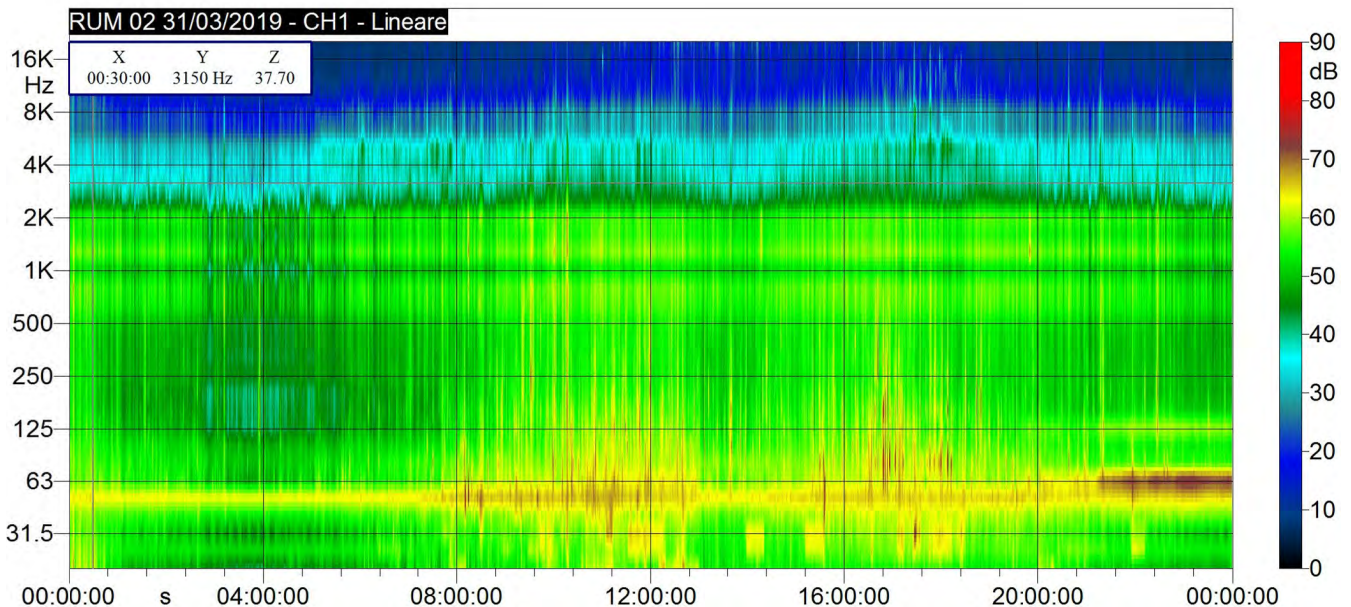


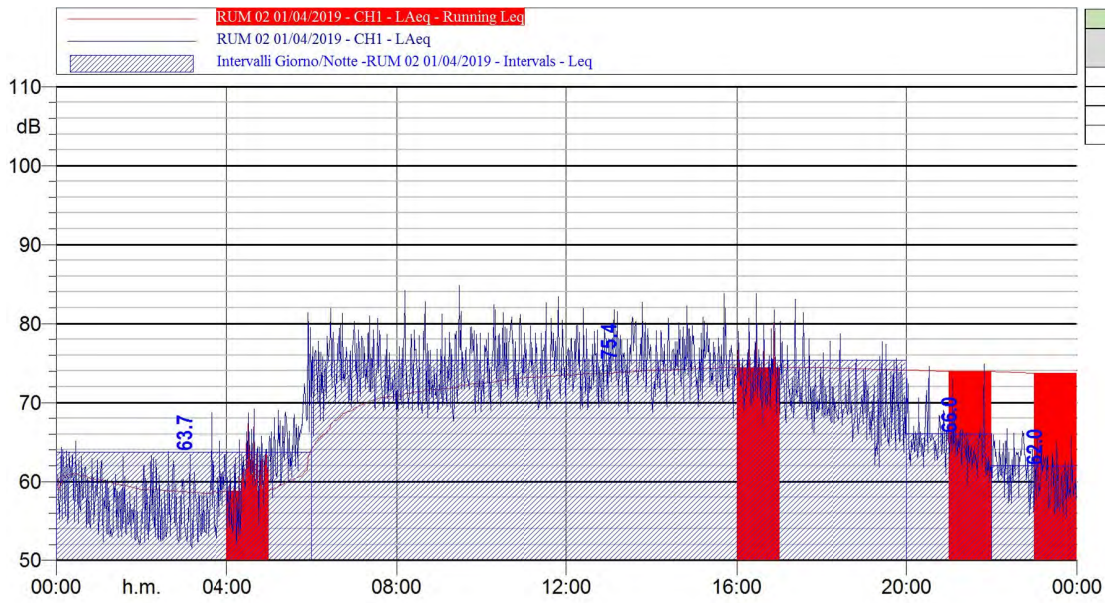
Intervalli-RUM02 31/03/2019									
Time(s)	Leq	Lmin	Lmax	L1	L10	L30	L50	L90	L99
	LAeq(dBA)	LAeq(dBA)	LAeq(dBA)	LAeq(dBA)	LAeq(dBA)	LAeq(dBA)	LAeq(dBA)	LAeq(dBA)	LAeq(dBA)
31/03/2019 00:00	64,4	57,7	71,3	70,8	65,8	64,7	63,8	61,3	58,5
31/03/2019 01:00	62,8	53,3	67,6	66,8	64,7	63,5	62,7	59,2	55,1
31/03/2019 02:00	61,6	50,5	65,8	65,7	64,5	62,5	60,9	56,4	50,9
31/03/2019 03:00	63,3	49,8	78,8	73,8	61,9	60,4	58	51,5	50,4
31/03/2019 04:00	59,1	50,9	65,1	64,6	62,7	60	58	52,4	51,3
31/03/2019 05:00	61,5	52,3	66	65,2	63,9	62,6	61,5	55,2	52,7
31/03/2019 06:00	62,4	53,5	67	66,4	64,9	63,1	62,2	57,4	54,4
31/03/2019 07:00	63	56	70	68,3	64,7	63,3	62	59,5	56,8
31/03/2019 08:00	65,2	57,6	75,8	72,5	67,3	64,7	63,7	58,7	57,7
31/03/2019 09:00	66,4	61,8	73,3	72,7	68,4	65,9	64,9	63,4	62,2
31/03/2019 10:00	68	62,7	78,1	77,7	70,3	66,7	65,5	63,5	62,8
31/03/2019 11:00	66,3	62,1	70,4	70,1	68,2	66,7	65,8	63,8	62,3
31/03/2019 12:00	65,9	60,7	73	71,3	67,1	66,1	64,8	62,7	61,2
31/03/2019 13:00	63,7	57,7	69	68,5	66	63,7	63,3	60	58,2
31/03/2019 14:00	64,7	54,7	73,2	70,2	66	65,2	63,8	61,5	57,5
31/03/2019 15:00	65,7	60,3	71,6	69,9	67,5	66	65,1	63,3	60,5
31/03/2019 16:00	67,2	62,4	75,8	73,3	69,1	66,9	66,4	63,8	62,6
31/03/2019 17:00	66,3	61,3	73	71,5	68,7	66,8	65,1	63,2	61,4
31/03/2019 18:00	65,3	60,8	70,8	69,9	68	65,4	64,6	62	61
31/03/2019 19:00	65,7	61,8	73,8	72,2	66,4	65,5	65,1	63,2	62,2
31/03/2019 20:00	64,1	59	68,4	68,1	65,5	64,6	64,1	61,1	59,2
31/03/2019 21:00	64,5	55,2	74,2	71,6	65,6	64,1	63,2	60,3	56,6
31/03/2019 22:00	65,5	56,8	77,8	76,4	65,7	64,2	63	60,1	57,8
31/03/2019 23:00	61,4	54,3	68,1	66,4	63,4	62,4	60,5	56,5	54,7



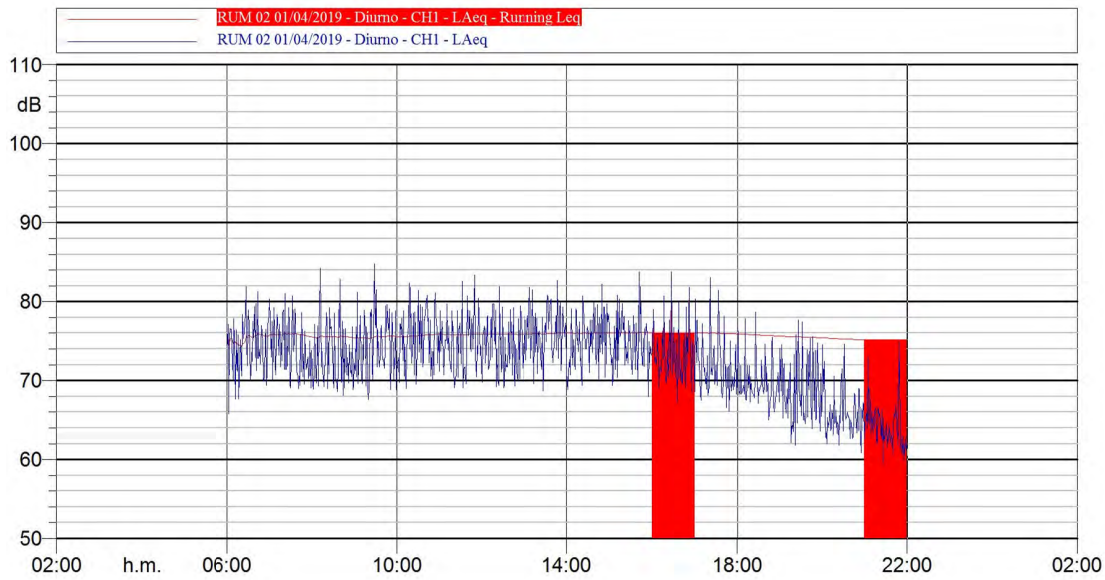
RUM 02 31/03/2019 - Diurno CH1 - Lineare			
Hz	dB	Hz	dB
20 Hz	43.5 dB	25 Hz	50.0 dB
31.5 Hz	46.2 dB	40 Hz	53.2 dB
50 Hz	63.4 dB	63 Hz	48.6 dB
80 Hz	50.5 dB	100 Hz	48.7 dB
125 Hz	43.3 dB	160 Hz	41.2 dB
200 Hz	40.5 dB	250 Hz	45.1 dB
315 Hz	43.2 dB	400 Hz	44.5 dB
500 Hz	43.7 dB	630 Hz	46.5 dB
800 Hz	44.6 dB	1000 Hz	39.0 dB
1250 Hz	46.8 dB	1600 Hz	42.4 dB
2000 Hz	44.1 dB	2500 Hz	33.8 dB
3150 Hz	30.8 dB	4000 Hz	28.7 dB
5000 Hz	28.4 dB	6300 Hz	20.6 dB
8000 Hz	16.5 dB	10000 Hz	9.6 dB
12500 Hz	6.9 dB	16000 Hz	7.1 dB
20000 Hz	7.2 dB		

RUM 02 31/03/2019 - Notturmo CH1 - Lineare			
Hz	dB	Hz	dB
20 Hz	38.7 dB	25 Hz	50.7 dB
31.5 Hz	41.9 dB	40 Hz	52.0 dB
50 Hz	62.7 dB	63 Hz	43.9 dB
80 Hz	48.5 dB	100 Hz	46.9 dB
125 Hz	37.8 dB	160 Hz	38.8 dB
200 Hz	38.3 dB	250 Hz	44.0 dB
315 Hz	40.7 dB	400 Hz	41.3 dB
500 Hz	40.2 dB	630 Hz	43.8 dB
800 Hz	41.1 dB	1000 Hz	35.5 dB
1250 Hz	42.3 dB	1600 Hz	37.3 dB
2000 Hz	38.9 dB	2500 Hz	27.3 dB
3150 Hz	23.2 dB	4000 Hz	22.0 dB
5000 Hz	23.3 dB	6300 Hz	16.8 dB
8000 Hz	12.5 dB	10000 Hz	7.9 dB
12500 Hz	6.7 dB	16000 Hz	7.0 dB
20000 Hz	7.2 dB		

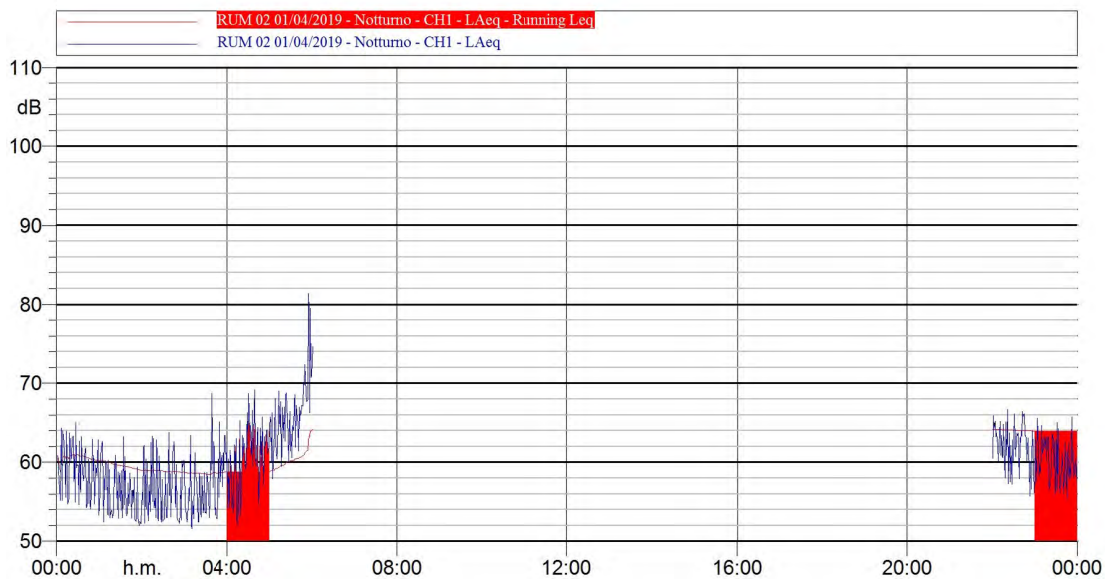




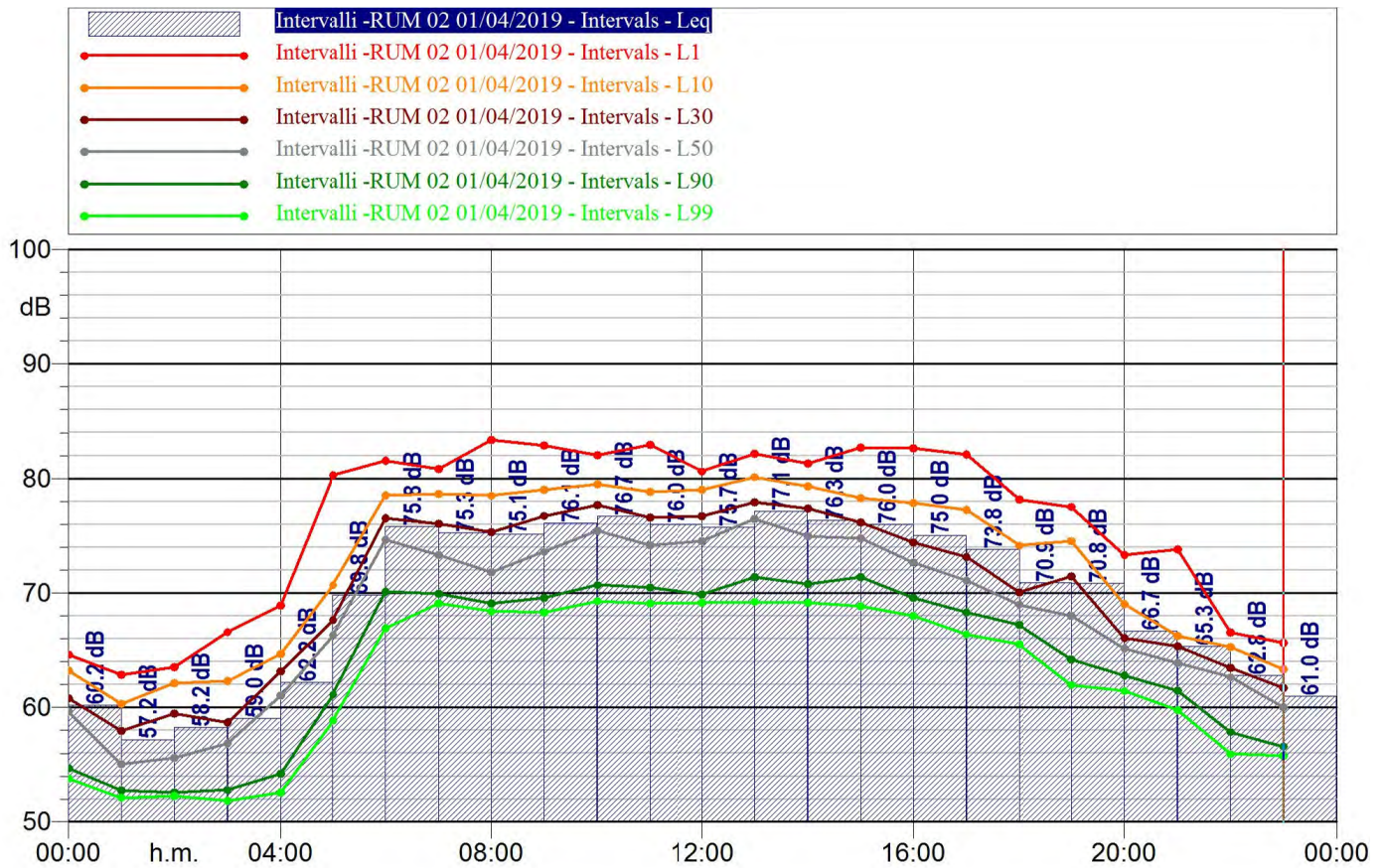
Intervallo Giorno/Notte - RUM02 01/04/2019	
LDay, Evening, Night	Laeq dB(A)
Lnight	63,7
Lday	75,4
LEvening	66
LNight	62



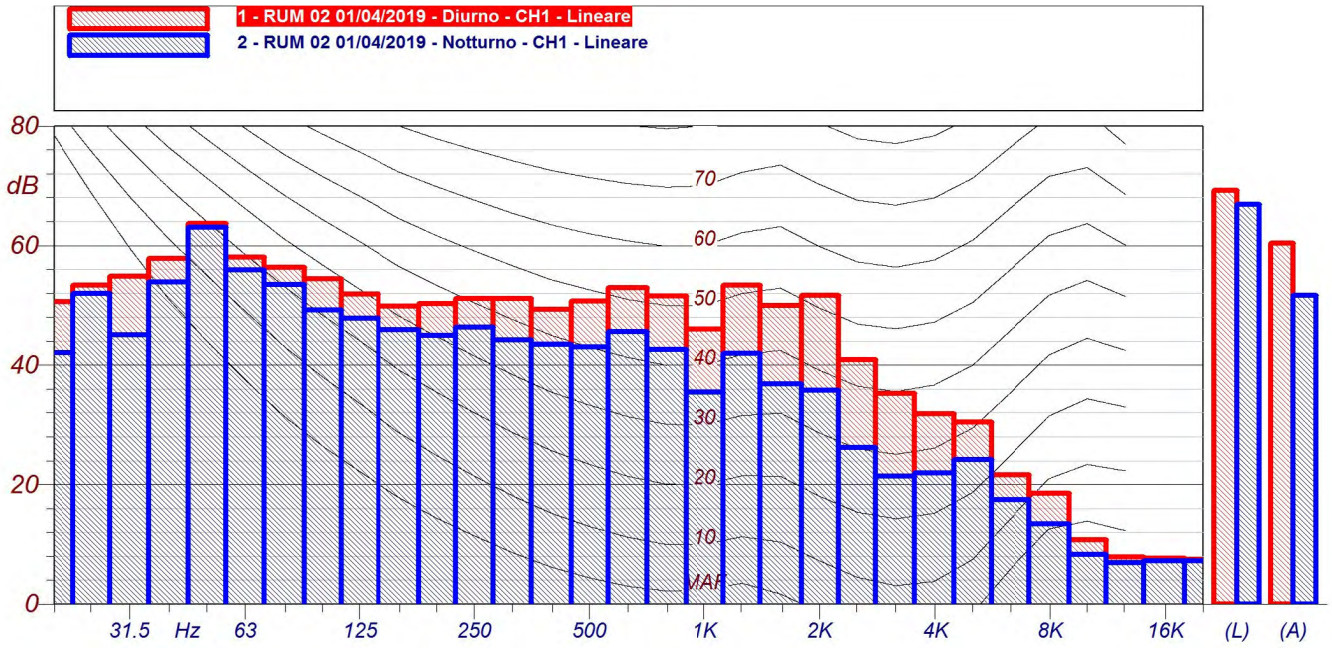
LAeq 75.1



LAeq 64.0

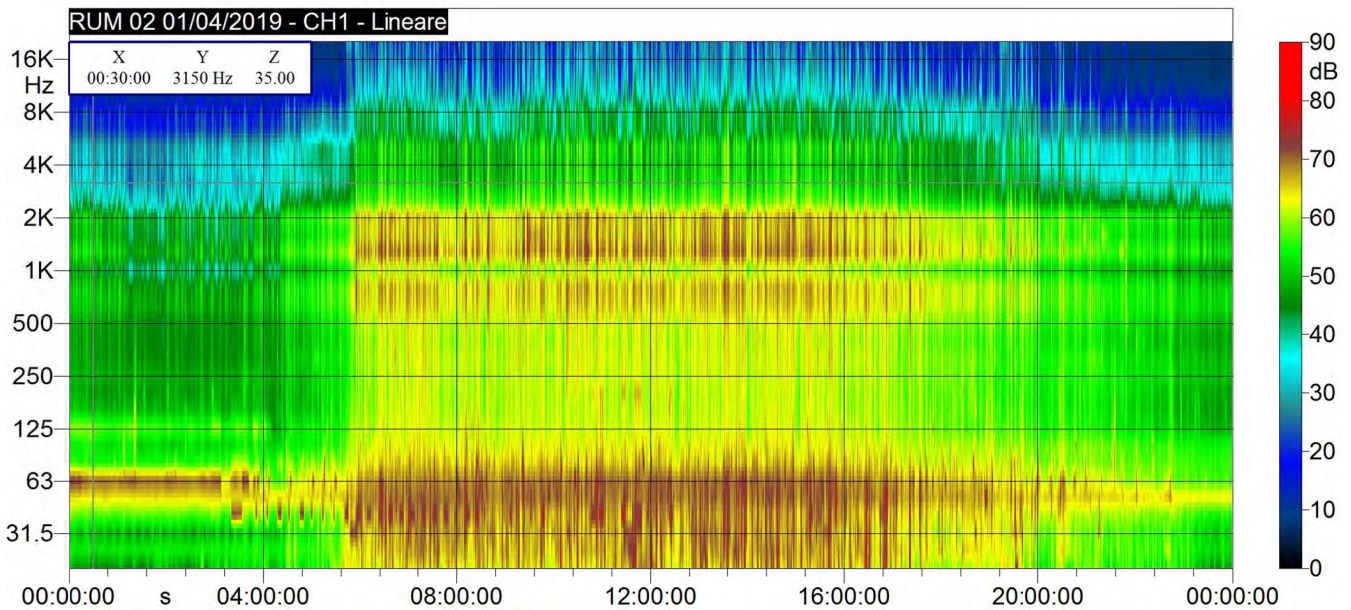


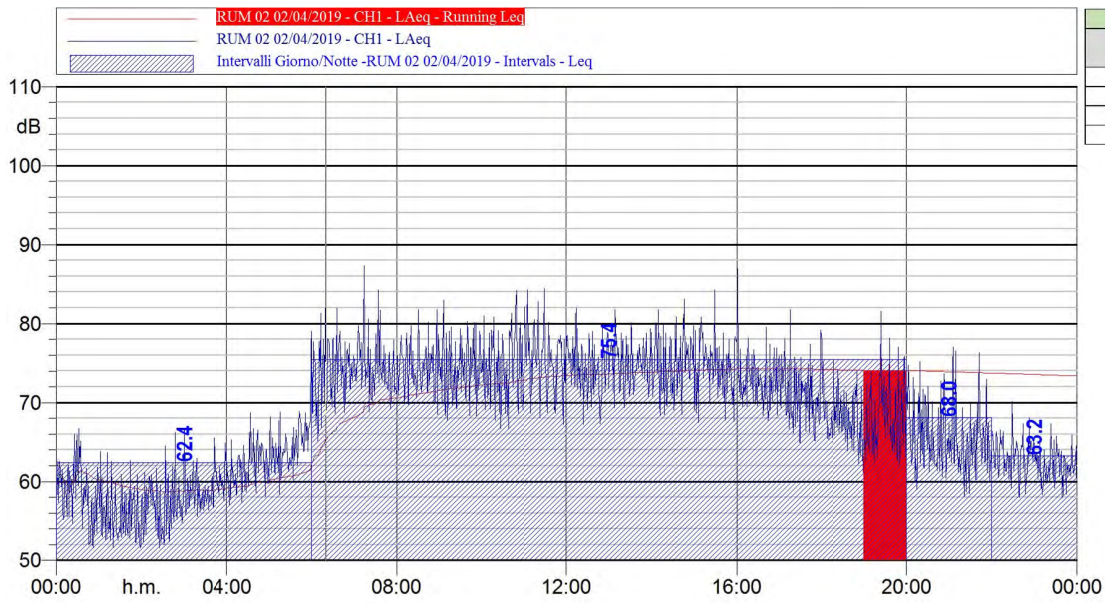
Intervalli-RUM02 01/04/2019									
Time(s)	Leq	Lmin	Lmax	L1	L10	L30	L50	L90	L99
	LAeq(dBA)	LAeq(dBA)	LAeq(dBA)	LAeq(dBA)	LAeq(dBA)	LAeq(dBA)	LAeq(dBA)	LAeq(dBA)	LAeq(dBA)
01/04/2019 00:00	60,2	53,3	65,1	64,6	63,2	60,8	59,7	54,7	53,8
01/04/2019 01:00	57,2	52	63,2	62,8	60,3	58	55,1	52,8	52,1
01/04/2019 02:00	58,2	52,3	63,8	63,5	62,1	59,5	55,6	52,6	52,3
01/04/2019 03:00	59	51,6	68,7	66,6	62,3	58,7	56,8	52,8	51,8
01/04/2019 04:00	62,2	52	69,2	68,9	64,7	63,1	61	54,2	52,6
01/04/2019 05:00	69,8	57,9	81,4	80,3	70,7	67,6	66,3	61,1	58,8
01/04/2019 06:00	75,8	65,8	81,9	81,5	78,5	76,5	74,6	70,1	66,9
01/04/2019 07:00	75,3	69	81	80,8	78,6	76	73,3	69,9	69,1
01/04/2019 08:00	75,1	68,1	84,2	83,4	78,5	75,3	71,8	69,1	68,4
01/04/2019 09:00	76,1	67,6	84,8	82,9	79	76,7	73,6	69,6	68,3
01/04/2019 10:00	76,7	69	82,4	82	79,5	77,7	75,4	70,7	69,3
01/04/2019 11:00	76	69,1	83,4	82,9	78,8	76,6	74,2	70,5	69,1
01/04/2019 12:00	75,7	69,1	81,9	80,6	79	76,7	74,6	69,9	69,2
01/04/2019 13:00	77,1	68,7	82,7	82,2	80,1	77,9	76,4	71,4	69,2
01/04/2019 14:00	76,3	68,8	82,2	81,3	79,3	77,4	74,9	70,8	69,2
01/04/2019 15:00	76	68	83,8	82,7	78,3	76,2	74,8	71,4	68,8
01/04/2019 16:00	75	67,3	83,8	82,6	77,8	74,4	72,6	69,6	68
01/04/2019 17:00	73,8	66,1	83,1	82,1	77,3	73,1	71,1	68,3	66,4
01/04/2019 18:00	70,9	65	78,7	78,2	74,1	70	69	67,2	65,5
01/04/2019 19:00	70,8	61,8	77,7	77,5	74,5	71,4	68	64,2	62
01/04/2019 20:00	66,7	60,9	74,6	73,3	69	66,1	65,1	62,8	61,4
01/04/2019 21:00	65,3	59,6	74,9	73,8	66,2	65,3	63,9	61,5	59,8
01/04/2019 22:00	62,8	55,7	66,7	66,5	65,3	63,5	62,7	57,9	55,9
01/04/2019 23:00	61	55,5	65,7	65,6	63,3	61,7	60	56,6	55,8



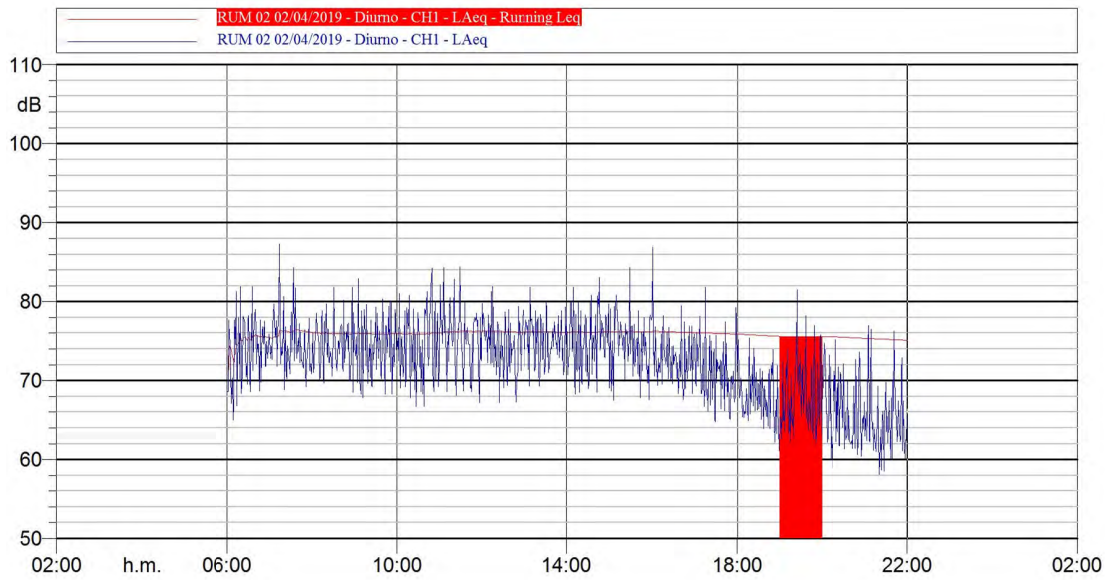
RUM 02 01/04/2019 - Diurno CH1 - Lineare			
Hz	dB	Hz	dB
20 Hz	50.6 dB	25 Hz	53.4 dB
31.5 Hz	54.8 dB	40 Hz	57.8 dB
50 Hz	63.7 dB	63 Hz	58.1 dB
80 Hz	56.3 dB	100 Hz	54.4 dB
125 Hz	51.9 dB	160 Hz	49.8 dB
200 Hz	50.3 dB	250 Hz	51.1 dB
315 Hz	51.1 dB	400 Hz	49.3 dB
500 Hz	50.7 dB	630 Hz	52.9 dB
800 Hz	51.5 dB	1000 Hz	46.0 dB
1250 Hz	53.4 dB	1600 Hz	50.0 dB
2000 Hz	51.7 dB	2500 Hz	40.9 dB
3150 Hz	35.2 dB	4000 Hz	31.8 dB
5000 Hz	30.4 dB	6300 Hz	21.6 dB
8000 Hz	18.5 dB	10000 Hz	10.7 dB
12500 Hz	7.9 dB	16000 Hz	7.6 dB
20000 Hz	7.4 dB		

RUM 02 01/04/2019 - Notturmo CH1 - Lineare			
Hz	dB	Hz	dB
20 Hz	42.1 dB	25 Hz	52.0 dB
31.5 Hz	45.0 dB	40 Hz	53.9 dB
50 Hz	63.0 dB	63 Hz	55.9 dB
80 Hz	53.5 dB	100 Hz	49.2 dB
125 Hz	47.8 dB	160 Hz	45.9 dB
200 Hz	44.9 dB	250 Hz	46.3 dB
315 Hz	44.2 dB	400 Hz	43.5 dB
500 Hz	43.0 dB	630 Hz	45.6 dB
800 Hz	42.6 dB	1000 Hz	35.5 dB
1250 Hz	41.9 dB	1600 Hz	36.8 dB
2000 Hz	35.8 dB	2500 Hz	26.2 dB
3150 Hz	21.4 dB	4000 Hz	21.9 dB
5000 Hz	24.2 dB	6300 Hz	17.5 dB
8000 Hz	13.4 dB	10000 Hz	8.3 dB
12500 Hz	6.9 dB	16000 Hz	7.2 dB
20000 Hz	7.2 dB		

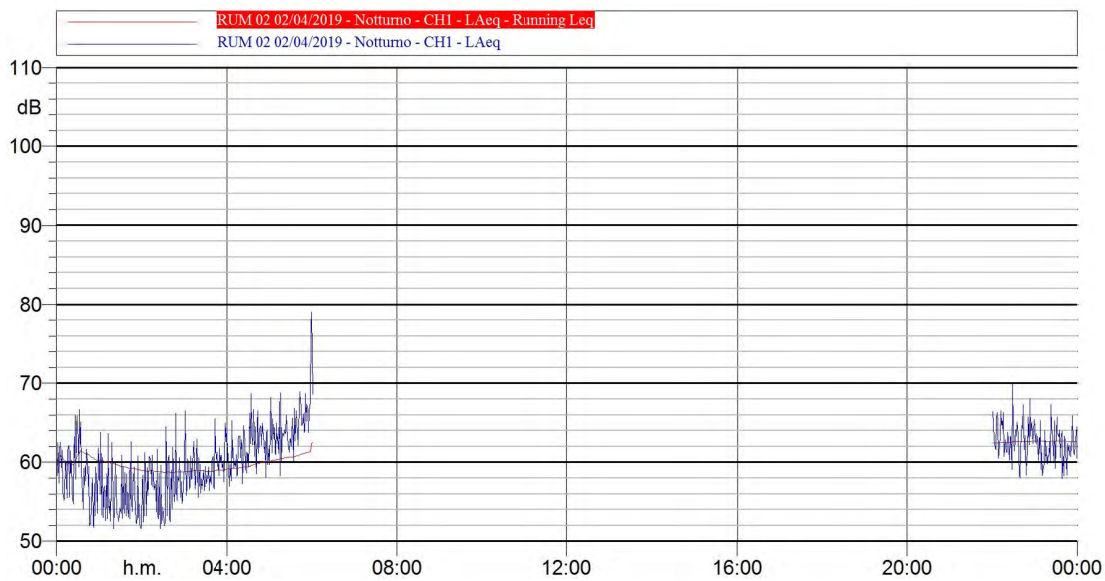




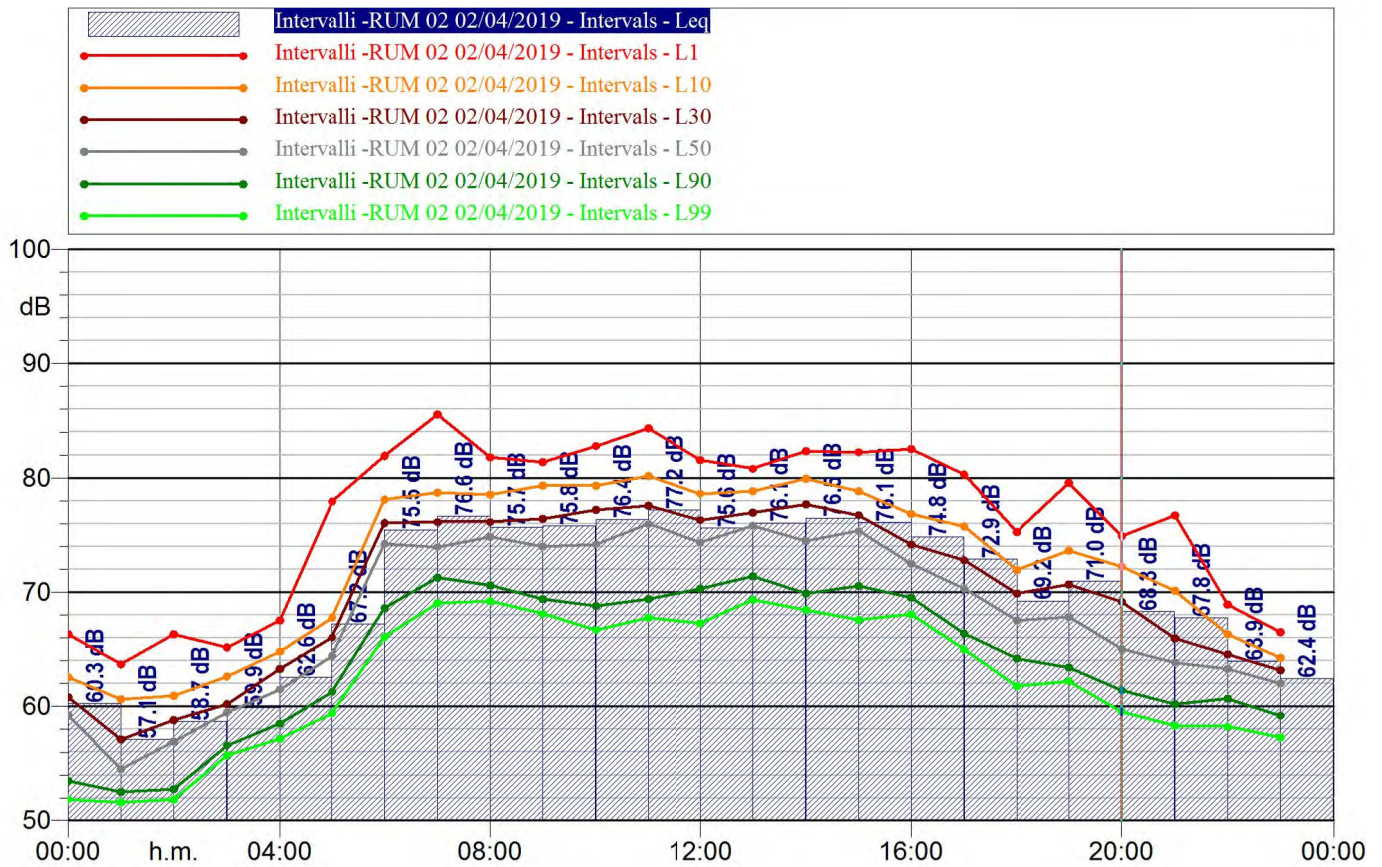
Intervalli Giorno/Notte - RUM02/04/2019	
LDay, Evening, Night	Laeq dB(A)
Lnight	62,4
Lday	75,4
LEvening	68
LNight	63,2



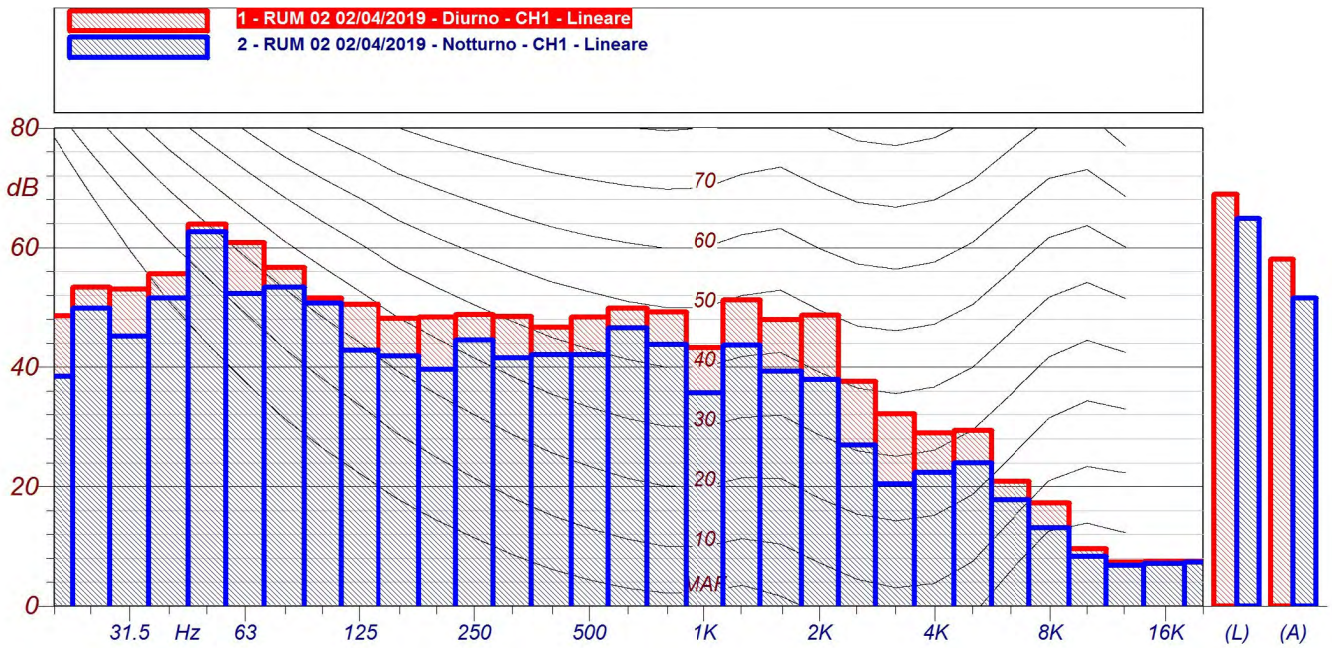
Laeq 75.1



Laeq 62.6

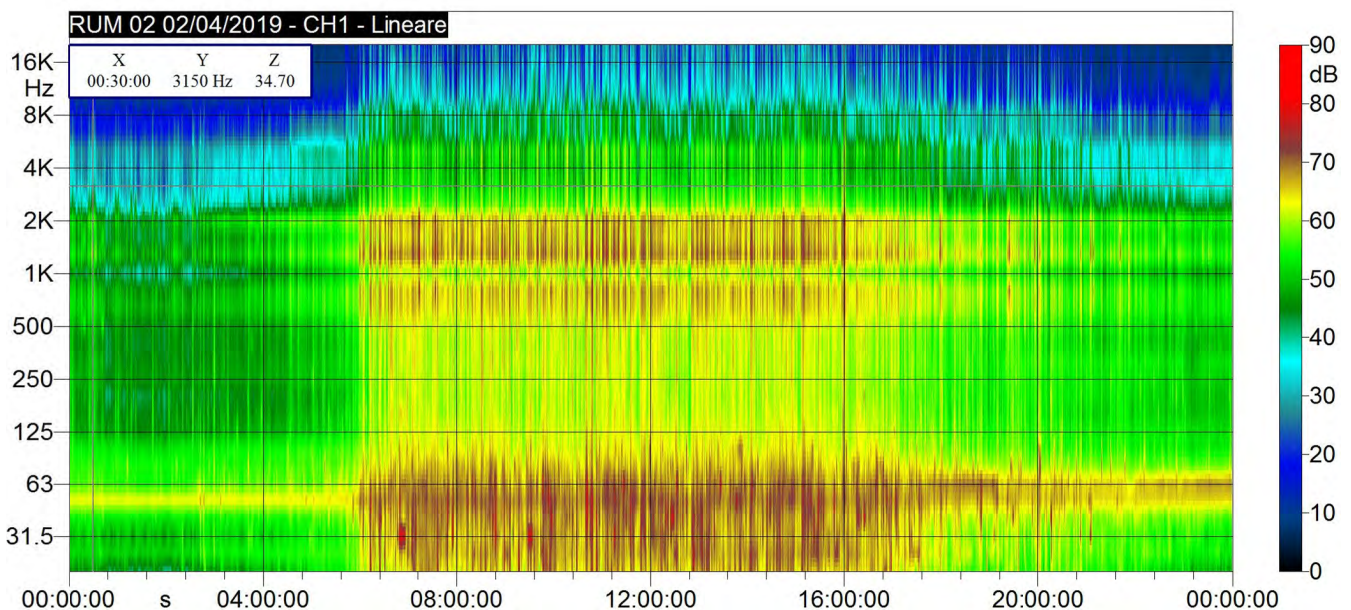


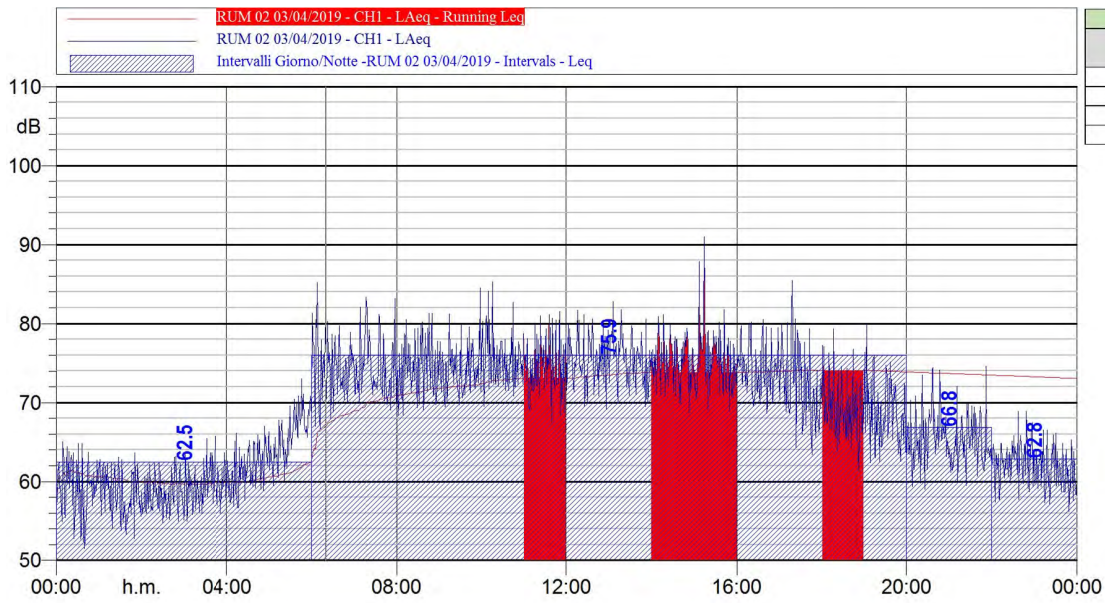
Intervalli-RUM02 02/04/2019									
Time(s)	Leq	Lmin	Lmax	L1	L10	L30	L50	L90	L99
	LAeq(dBA)	LAeq(dBA)	LAeq(dBA)	LAeq(dBA)	LAeq(dBA)	LAeq(dBA)	LAeq(dBA)	LAeq(dBA)	LAeq(dBA)
02/04/2019 00:00	60,3	51,7	66,7	66,3	62,5	60,8	59,3	53,5	51,9
02/04/2019 01:00	57,1	51,6	63,8	63,7	60,6	57,1	54,5	52,5	51,6
02/04/2019 02:00	58,7	51,6	66,5	66,3	60,9	58,8	56,9	52,8	51,8
02/04/2019 03:00	59,9	55,6	65,5	65,1	62,6	60,2	59,5	56,6	55,7
02/04/2019 04:00	62,6	57	68,7	67,5	64,8	63,3	61,5	58,5	57,2
02/04/2019 05:00	67,2	58,3	79	77,9	67,8	66	64,4	61,3	59,4
02/04/2019 06:00	75,5	65	81,9	81,9	78,1	76	74,3	68,6	66,1
02/04/2019 07:00	76,6	68,8	87,3	85,5	78,7	76,1	73,9	71,3	69
02/04/2019 08:00	75,7	68,5	81,8	81,8	78,5	76,1	74,8	70,6	69,2
02/04/2019 09:00	75,8	67,8	82,9	81,4	79,3	76,4	74	69,4	68,1
02/04/2019 10:00	76,4	66,7	84,2	82,8	79,3	77,2	74,2	68,8	66,7
02/04/2019 11:00	77,2	67,2	84,4	84,3	80,1	77,6	75,9	69,4	67,7
02/04/2019 12:00	75,6	67,2	81,9	81,5	78,6	76,3	74,4	70,3	67,3
02/04/2019 13:00	76,1	69,3	81,8	80,8	78,8	76,9	75,8	71,4	69,3
02/04/2019 14:00	76,5	68,3	83,1	82,3	79,9	77,7	74,4	69,9	68,4
02/04/2019 15:00	76,1	67,5	84,3	82,2	78,8	76,7	75,4	70,5	67,6
02/04/2019 16:00	74,8	67,6	86,9	82,5	76,8	74,2	72,4	69,5	68,1
02/04/2019 17:00	72,9	64,8	81,8	80,3	75,7	72,8	70,3	66,4	65
02/04/2019 18:00	69,2	61,1	75,4	75,3	71,9	69,9	67,5	64,2	61,7
02/04/2019 19:00	71	62,1	81,5	79,6	73,6	70,6	67,8	63,4	62,2
02/04/2019 20:00	68,3	58,9	75,2	74,9	72,3	69,1	65,1	61,4	59,5
02/04/2019 21:00	67,8	58,1	77	76,7	70,1	65,9	63,8	60,2	58,3
02/04/2019 22:00	63,9	58	70,1	68,9	66,3	64,5	63,3	60,7	58,2
02/04/2019 23:00	62,4	56,4	67,3	66,5	64,2	63,1	62	59,2	57,3



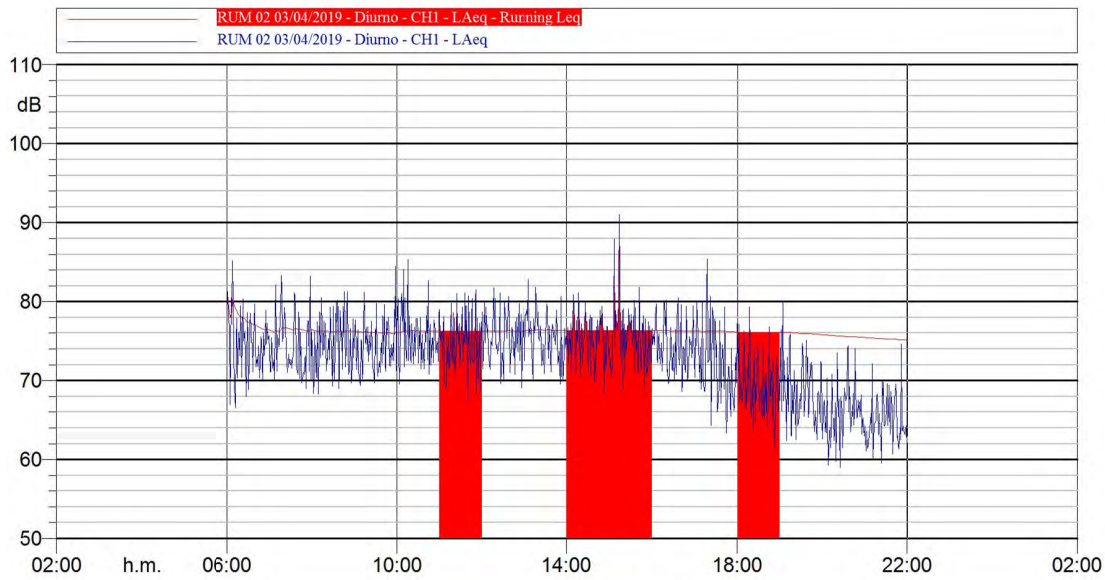
RUM 02 02/04/2019 - Diurno CH1 - Lineare			
Hz	dB	Hz	dB
20 Hz	48.6 dB	25 Hz	53.3 dB
31.5 Hz	53.0 dB	40 Hz	55.6 dB
50 Hz	63.9 dB	63 Hz	60.8 dB
80 Hz	56.7 dB	100 Hz	51.5 dB
125 Hz	50.5 dB	160 Hz	48.1 dB
200 Hz	48.3 dB	250 Hz	48.8 dB
315 Hz	48.5 dB	400 Hz	46.7 dB
500 Hz	48.3 dB	630 Hz	49.9 dB
800 Hz	49.2 dB	1000 Hz	43.2 dB
1250 Hz	51.2 dB	1600 Hz	47.9 dB
2000 Hz	48.7 dB	2500 Hz	37.6 dB
3150 Hz	32.2 dB	4000 Hz	29.0 dB
5000 Hz	29.4 dB	6300 Hz	20.9 dB
8000 Hz	17.2 dB	10000 Hz	9.6 dB
12500 Hz	7.3 dB	16000 Hz	7.4 dB
20000 Hz	7.4 dB		

RUM 02 02/04/2019 - Notturmo CH1 - Lineare			
Hz	dB	Hz	dB
20 Hz	38.5 dB	25 Hz	49.9 dB
31.5 Hz	45.1 dB	40 Hz	51.5 dB
50 Hz	62.6 dB	63 Hz	52.3 dB
80 Hz	53.3 dB	100 Hz	50.7 dB
125 Hz	42.8 dB	160 Hz	41.8 dB
200 Hz	39.6 dB	250 Hz	44.5 dB
315 Hz	41.5 dB	400 Hz	42.1 dB
500 Hz	42.1 dB	630 Hz	46.5 dB
800 Hz	43.8 dB	1000 Hz	35.7 dB
1250 Hz	43.7 dB	1600 Hz	39.3 dB
2000 Hz	37.9 dB	2500 Hz	26.9 dB
3150 Hz	20.4 dB	4000 Hz	22.3 dB
5000 Hz	24.0 dB	6300 Hz	17.8 dB
8000 Hz	13.1 dB	10000 Hz	8.3 dB
12500 Hz	6.8 dB	16000 Hz	7.1 dB
20000 Hz	7.3 dB		

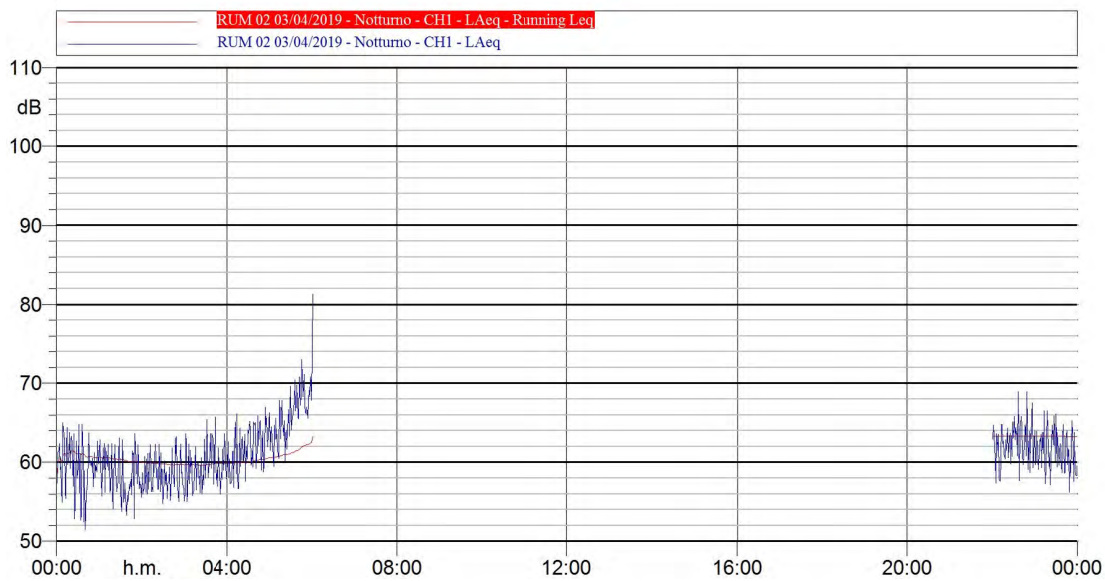




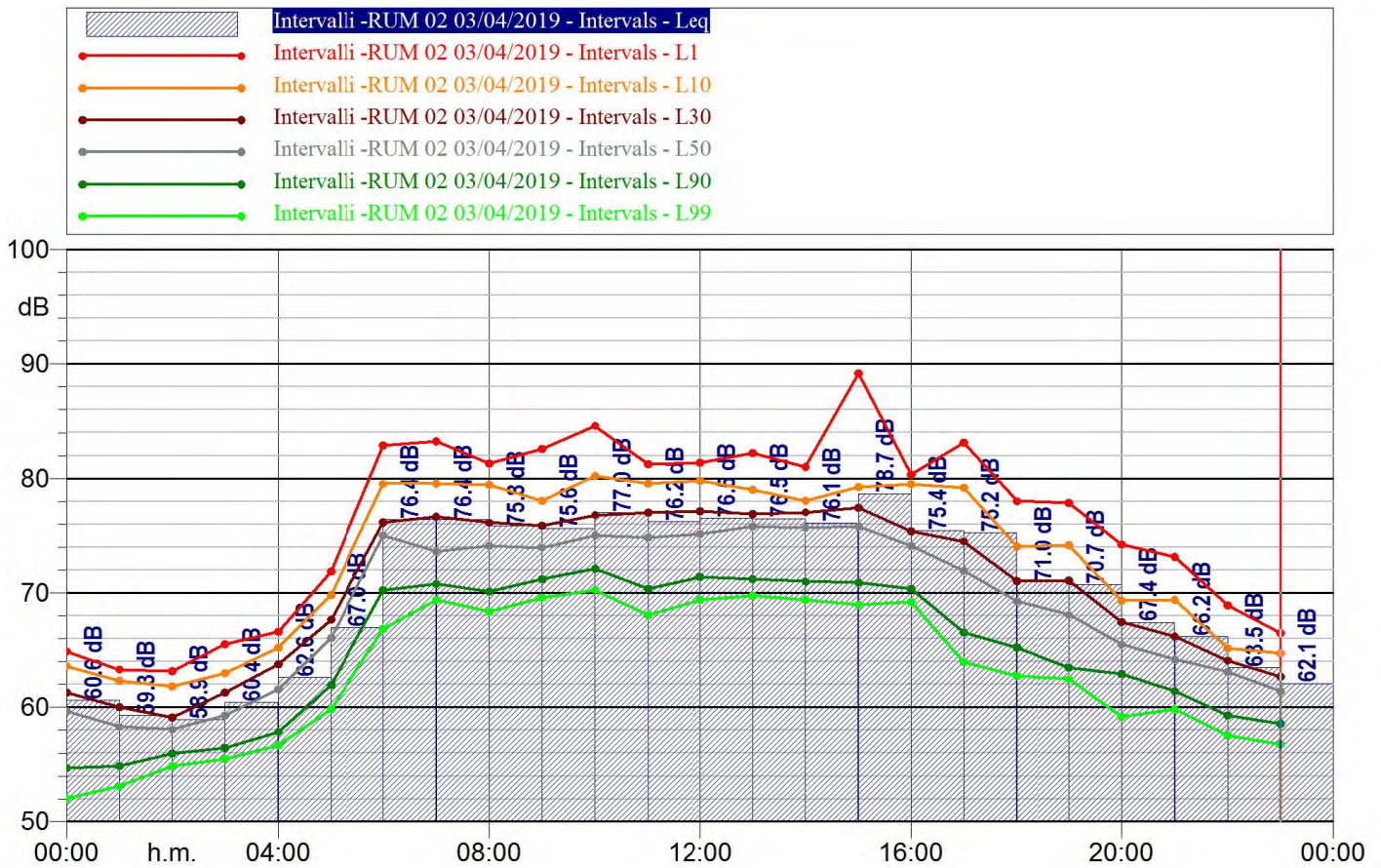
Intervalli Giorno/Notte - RUM 02 03/04/2019	
LDay, Evening, Night	LAeq dB(A)
Lnight	62,5
Lday	75,9
LEvening	66,8
LNight	62,8



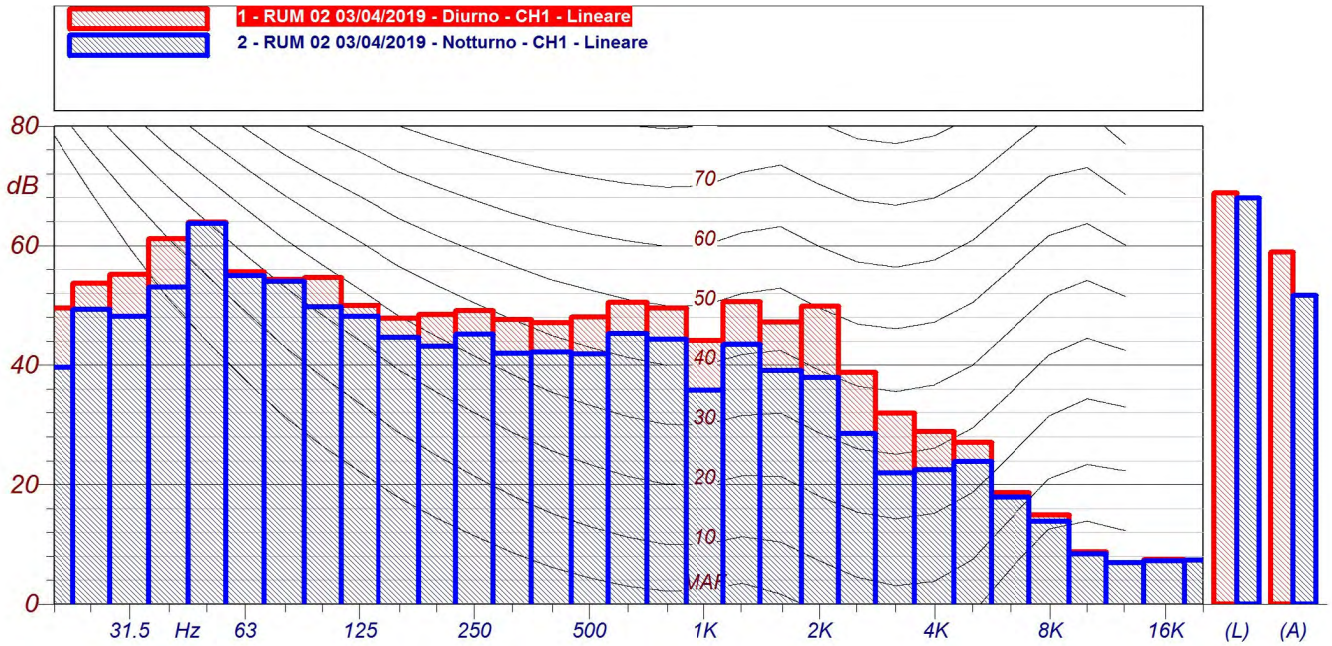
LAeq 75.1



LAeq 63.2

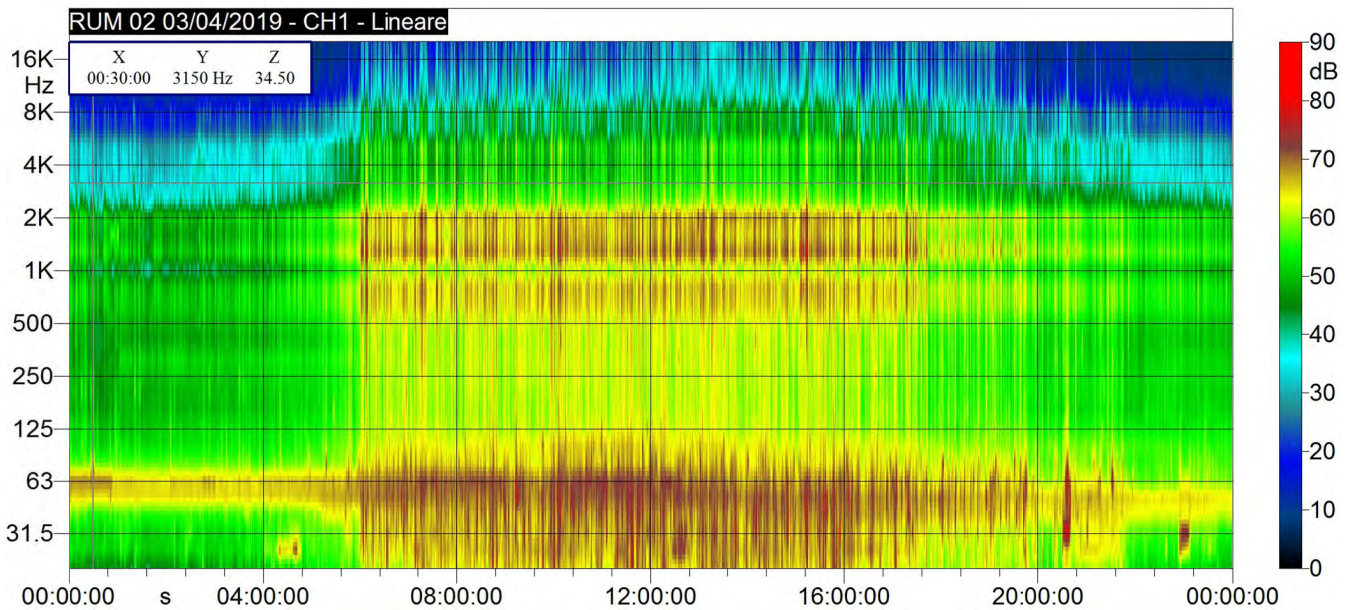


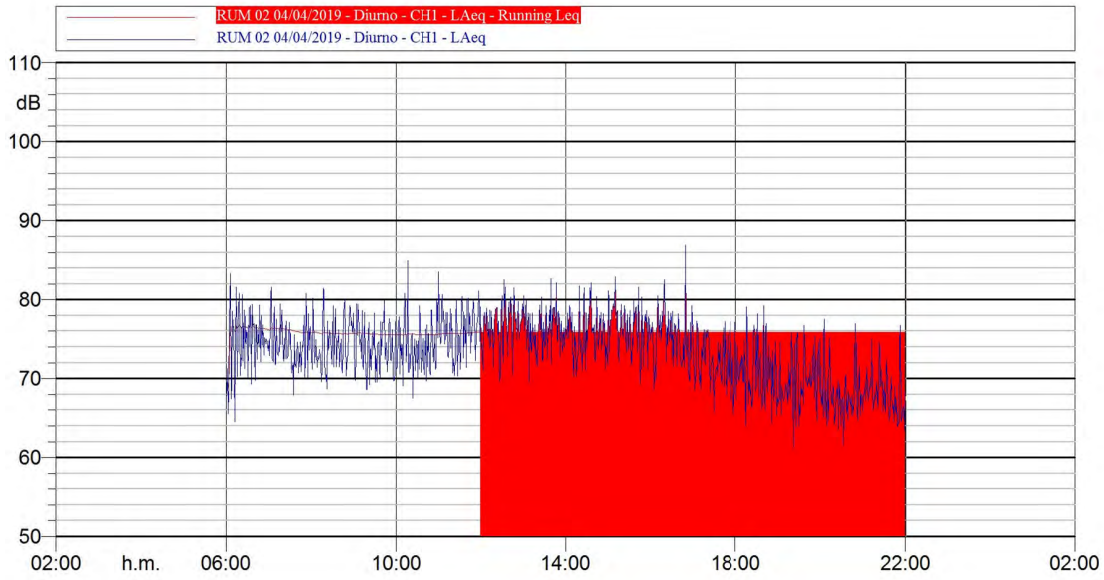
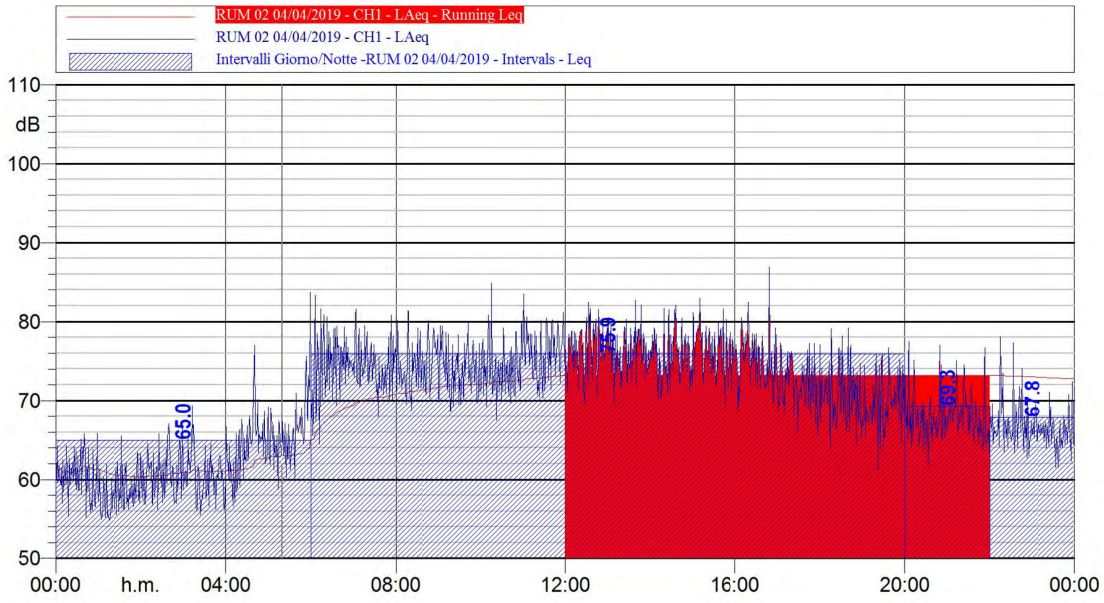
Intervalli-RUM02 03/04/2019									
Time(s)	Leq	Lmin	Lmax	L1	L10	L30	L50	L90	L99
	LAeq(dBA)	LAeq(dBA)	LAeq(dBA)	LAeq(dBA)	LAeq(dBA)	LAeq(dBA)	LAeq(dBA)	LAeq(dBA)	LAeq(dBA)
03/04/2019 00:00	60,6	51,5	65	64,9	63,6	61,3	59,7	54,7	52
03/04/2019 01:00	59,3	52,8	63,6	63,3	62,3	60	58,3	54,9	53,1
03/04/2019 02:00	58,9	54,7	63,2	63,1	61,8	59,1	58	56	54,9
03/04/2019 03:00	60,4	55	65,7	65,5	63	61,3	59,3	56,5	55,5
03/04/2019 04:00	62,6	56,7	67	66,6	65,2	63,8	61,6	57,9	56,7
03/04/2019 05:00	67	59,5	73	71,9	69,8	67,7	66,1	62	59,9
03/04/2019 06:00	76,4	66,6	85,2	82,9	79,5	76,2	75	70,3	66,8
03/04/2019 07:00	76,4	69	83,3	83,2	79,5	76,6	73,6	70,8	69,4
03/04/2019 08:00	75,8	68,3	81,3	81,3	79,4	76,1	74,1	70,1	68,4
03/04/2019 09:00	75,6	69,4	84,5	82,6	78	75,9	73,9	71,2	69,6
03/04/2019 10:00	77	69,5	85,3	84,6	80,2	76,8	75	72,1	70,3
03/04/2019 11:00	76,2	67,5	81,5	81,3	79,5	77	74,8	70,3	68
03/04/2019 12:00	76,5	69,1	81,7	81,3	79,8	77,1	75,2	71,4	69,4
03/04/2019 13:00	76,5	69,5	82,8	82,2	79	76,9	75,8	71,2	69,7
03/04/2019 14:00	76,1	68,6	81,1	81	78	77	75,7	71	69,4
03/04/2019 15:00	78,7	68,9	91	89,2	79,3	77,4	75,8	70,9	69
03/04/2019 16:00	75,4	68,6	80,5	80,3	79,5	75,4	74,1	70,4	69,2
03/04/2019 17:00	75,2	63,4	85,4	83,1	79,2	74,5	71,9	66,6	63,9
03/04/2019 18:00	71	61,3	79,3	78	74	71	69,3	65,2	62,7
03/04/2019 19:00	70,7	62,4	80	77,9	74,2	71,1	68,1	63,5	62,5
03/04/2019 20:00	67,4	59	74,4	74,2	69,3	67,4	65,5	62,9	59,2
03/04/2019 21:00	66,2	59,5	74,6	73,1	69,4	66,2	64,2	61,4	59,9
03/04/2019 22:00	63,5	57,4	68,9	68,9	65,2	64,1	63,1	59,3	57,5
03/04/2019 23:00	62,1	56,2	66,5	66,5	64,7	62,7	61,4	58,6	56,7



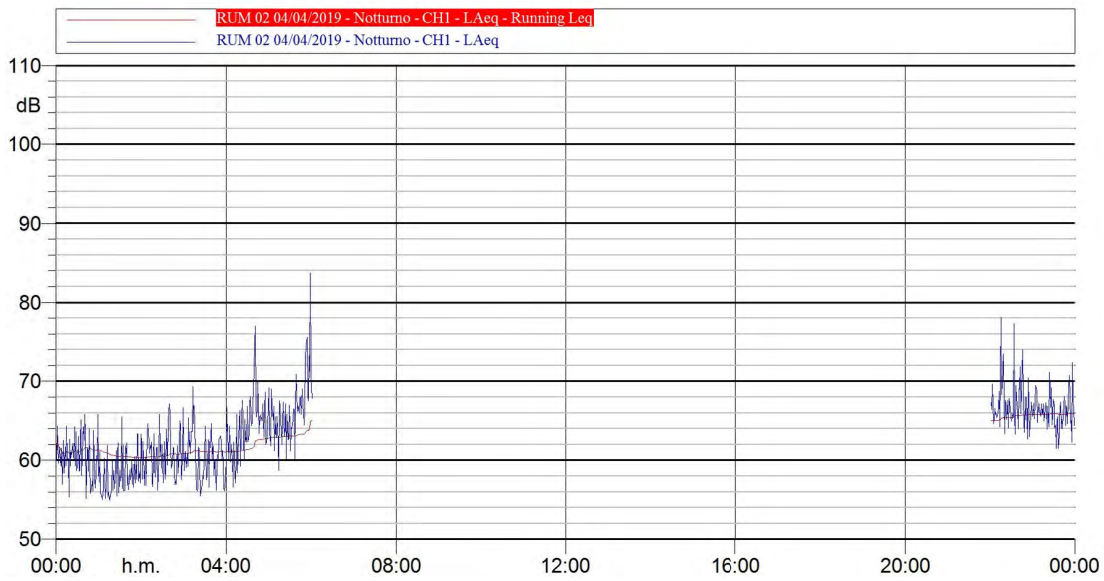
RUM 02 03/04/2019 - Diurno CH1 - Lineare			
Hz	dB	Hz	dB
20 Hz	49.5 dB	25 Hz	53.7 dB
31.5 Hz	55.2 dB	40 Hz	61.1 dB
50 Hz	63.9 dB	63 Hz	55.6 dB
80 Hz	54.3 dB	100 Hz	54.6 dB
125 Hz	50.0 dB	160 Hz	47.8 dB
200 Hz	48.5 dB	250 Hz	49.1 dB
315 Hz	47.6 dB	400 Hz	47.1 dB
500 Hz	48.0 dB	630 Hz	50.5 dB
800 Hz	49.5 dB	1000 Hz	44.1 dB
1250 Hz	50.6 dB	1600 Hz	47.2 dB
2000 Hz	49.8 dB	2500 Hz	38.8 dB
3150 Hz	31.9 dB	4000 Hz	28.8 dB
5000 Hz	27.1 dB	6300 Hz	18.6 dB
8000 Hz	14.9 dB	10000 Hz	8.7 dB
12500 Hz	6.9 dB	16000 Hz	7.4 dB
20000 Hz	7.3 dB		

RUM 02 03/04/2019 - Notturmo CH1 - Lineare			
Hz	dB	Hz	dB
20 Hz	39.6 dB	25 Hz	49.3 dB
31.5 Hz	48.1 dB	40 Hz	53.0 dB
50 Hz	63.7 dB	63 Hz	55.0 dB
80 Hz	54.0 dB	100 Hz	49.7 dB
125 Hz	48.1 dB	160 Hz	44.6 dB
200 Hz	43.1 dB	250 Hz	45.1 dB
315 Hz	42.0 dB	400 Hz	42.2 dB
500 Hz	41.8 dB	630 Hz	45.3 dB
800 Hz	44.3 dB	1000 Hz	35.8 dB
1250 Hz	43.5 dB	1600 Hz	39.1 dB
2000 Hz	37.9 dB	2500 Hz	28.5 dB
3150 Hz	21.9 dB	4000 Hz	22.5 dB
5000 Hz	23.8 dB	6300 Hz	17.9 dB
8000 Hz	13.8 dB	10000 Hz	8.4 dB
12500 Hz	6.9 dB	16000 Hz	7.2 dB
20000 Hz	7.3 dB		

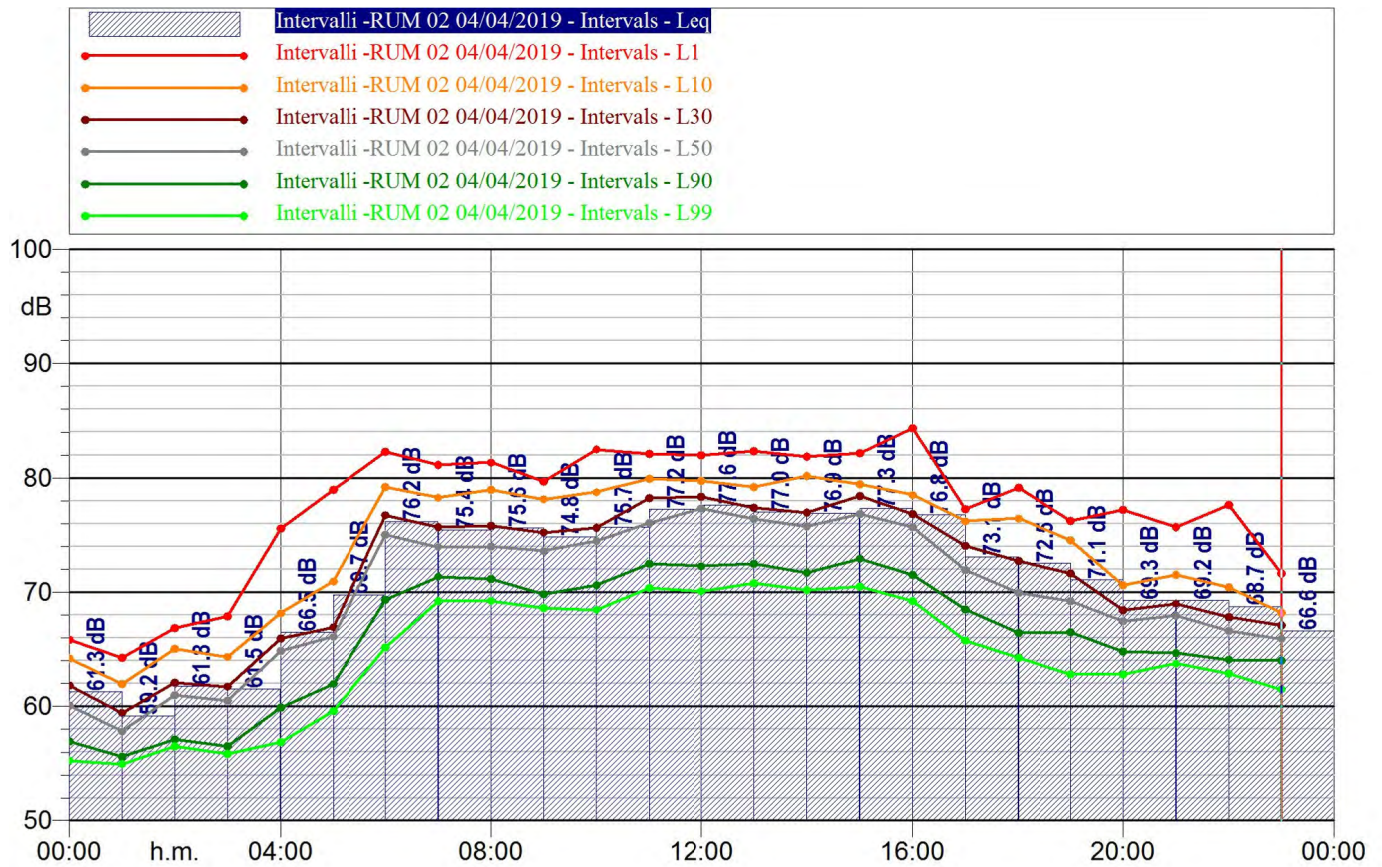




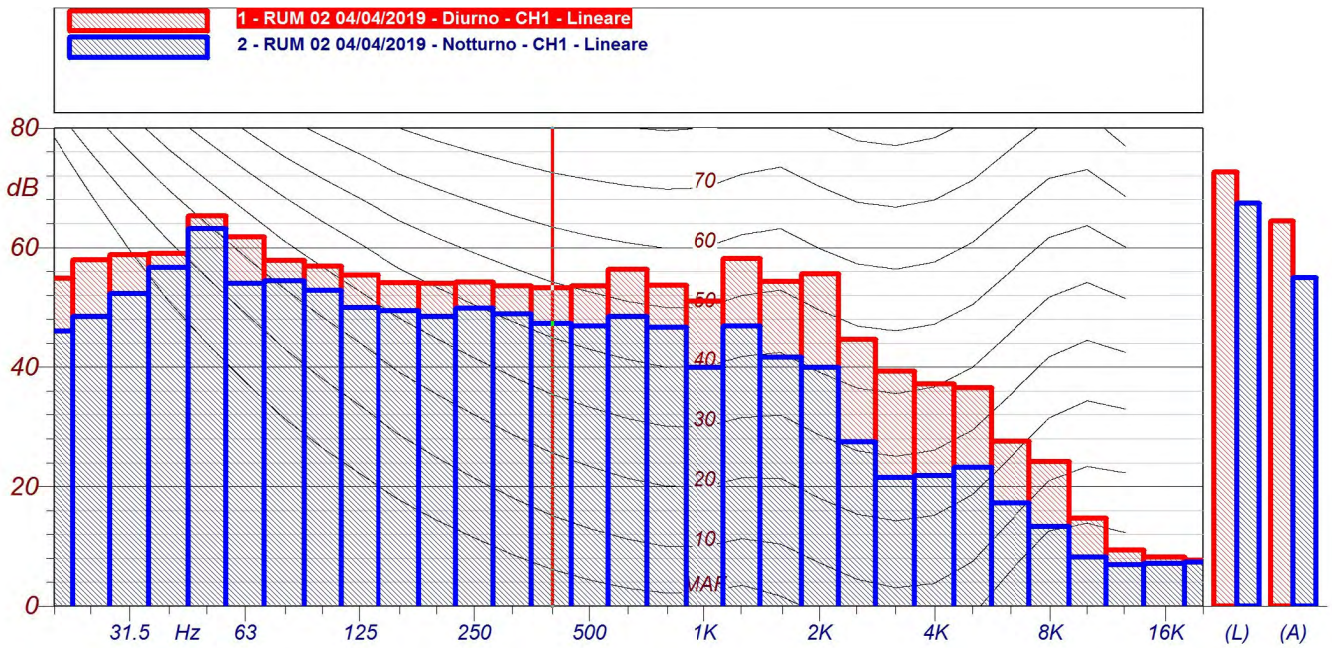
LAeq 75.9



LAeq 65.9



Intervalli-RUM02 04/04/2019									
Time(s)	Leq	Lmin	Lmax	L1	L10	L30	L50	L90	L99
	LAeq(dBA)	LAeq(dBA)	LAeq(dBA)	LAeq(dBA)	LAeq(dBA)	LAeq(dBA)	LAeq(dBA)	LAeq(dBA)	LAeq(dBA)
04/04/2019 00:00	61,3	55,2	65,8	65,8	64,2	61,8	60,1	57	55,3
04/04/2019 01:00	59,2	54,9	65,5	64,3	61,9	59,4	57,8	55,6	55
04/04/2019 02:00	61,8	56,2	67,1	66,9	65	62,1	61	57,1	56,5
04/04/2019 03:00	61,5	55,5	69,3	67,9	64,3	61,7	60,5	56,5	55,9
04/04/2019 04:00	66,5	56,6	77	75,6	68,2	66	64,9	59,9	56,9
04/04/2019 05:00	69,7	58,7	83,7	78,9	70,9	66,9	66,1	62	59,6
04/04/2019 06:00	76,2	64,5	83,3	82,3	79,2	76,7	75	69,3	65,1
04/04/2019 07:00	75,4	67,9	81,6	81,1	78,3	75,7	73,9	71,3	69,2
04/04/2019 08:00	75,6	68,7	81,4	81,3	78,9	75,8	74	71,1	69,2
04/04/2019 09:00	74,8	68,6	79,9	79,7	78,1	75,2	73,6	69,8	68,6
04/04/2019 10:00	75,7	67,5	84,9	82,5	78,7	75,6	74,4	70,6	68,4
04/04/2019 11:00	77,2	70,3	83,5	82,1	79,9	78,2	76,1	72,5	70,4
04/04/2019 12:00	77,6	69,6	82,5	82	79,7	78,3	77,3	72,3	70,1
04/04/2019 13:00	77	69,6	82,7	82,3	79,2	77,4	76,4	72,5	70,8
04/04/2019 14:00	76,9	70,2	82,1	81,9	80,1	76,9	75,8	71,7	70,2
04/04/2019 15:00	77,3	69,3	82,9	82,1	79,4	78,4	76,8	72,9	70,5
04/04/2019 16:00	76,8	68,6	86,9	84,3	78,5	76,8	75,7	71,5	69,2
04/04/2019 17:00	73,1	65,5	77,3	77,2	76,2	74,1	71,9	68,5	65,7
04/04/2019 18:00	72,5	64	79,2	79,1	76,4	72,7	69,9	66,4	64,2
04/04/2019 19:00	71,1	61,3	76,7	76,2	74,5	71,6	69,2	66,5	62,8
04/04/2019 20:00	69,3	61,6	77,5	77,2	70,6	68,4	67,4	64,8	62,8
04/04/2019 21:00	69,2	63,5	76,7	75,7	71,5	69	67,9	64,7	63,7
04/04/2019 22:00	68,7	62,7	78,1	77,6	70,4	67,8	66,6	64,1	62,9
04/04/2019 23:00	66,6	61,5	72,4	71,6	68,2	67,1	65,9	64	61,5



RUM 02 04/04/2019 - Diurno CH1 - Lineare			
Hz	dB	Hz	dB
20 Hz	54.8 dB	25 Hz	57.9 dB
31.5 Hz	58.8 dB	40 Hz	59.0 dB
50 Hz	65.3 dB	63 Hz	61.8 dB
80 Hz	57.8 dB	100 Hz	56.9 dB
125 Hz	55.4 dB	160 Hz	54.1 dB
200 Hz	54.0 dB	250 Hz	54.2 dB
315 Hz	53.6 dB	400 Hz	53.2 dB
500 Hz	53.6 dB	630 Hz	56.3 dB
800 Hz	53.7 dB	1000 Hz	51.0 dB
1250 Hz	58.2 dB	1600 Hz	54.3 dB
2000 Hz	55.6 dB	2500 Hz	44.6 dB
3150 Hz	39.3 dB	4000 Hz	37.2 dB
5000 Hz	36.5 dB	6300 Hz	27.6 dB
8000 Hz	24.2 dB	10000 Hz	14.7 dB
12500 Hz	9.4 dB	16000 Hz	8.2 dB
20000 Hz	7.6 dB		

RUM 02 04/04/2019 - Notturmo CH1 - Lineare			
Hz	dB	Hz	dB
20 Hz	46.0 dB	25 Hz	48.5 dB
31.5 Hz	52.3 dB	40 Hz	56.7 dB
50 Hz	63.2 dB	63 Hz	54.0 dB
80 Hz	54.4 dB	100 Hz	52.8 dB
125 Hz	50.0 dB	160 Hz	49.4 dB
200 Hz	48.5 dB	250 Hz	49.8 dB
315 Hz	48.9 dB	400 Hz	47.3 dB
500 Hz	46.9 dB	630 Hz	48.5 dB
800 Hz	46.7 dB	1000 Hz	39.9 dB
1250 Hz	46.9 dB	1600 Hz	41.6 dB
2000 Hz	39.9 dB	2500 Hz	27.5 dB
3150 Hz	21.5 dB	4000 Hz	21.8 dB
5000 Hz	23.2 dB	6300 Hz	17.2 dB
8000 Hz	13.3 dB	10000 Hz	8.2 dB
12500 Hz	6.9 dB	16000 Hz	7.1 dB
20000 Hz	7.3 dB		

