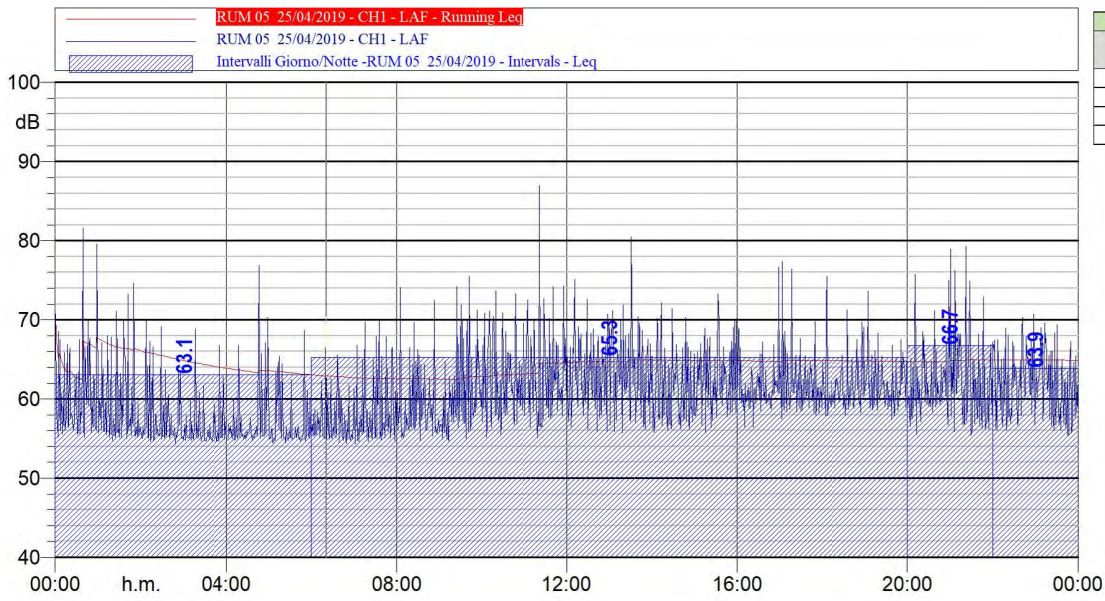


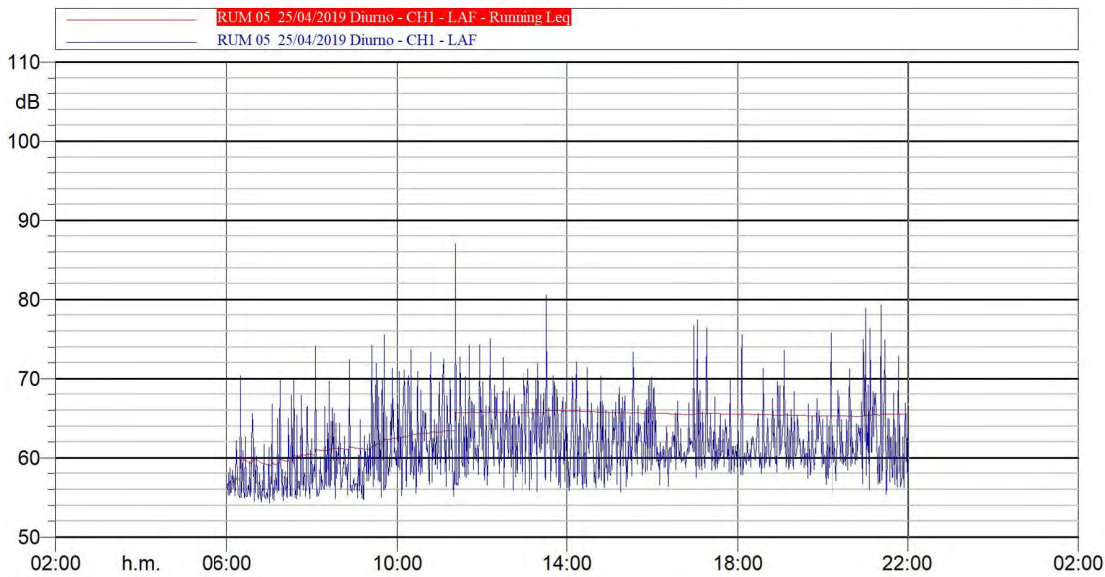
Monitoraggio acustico ante-operam
I CAMPAGNA

RUM05

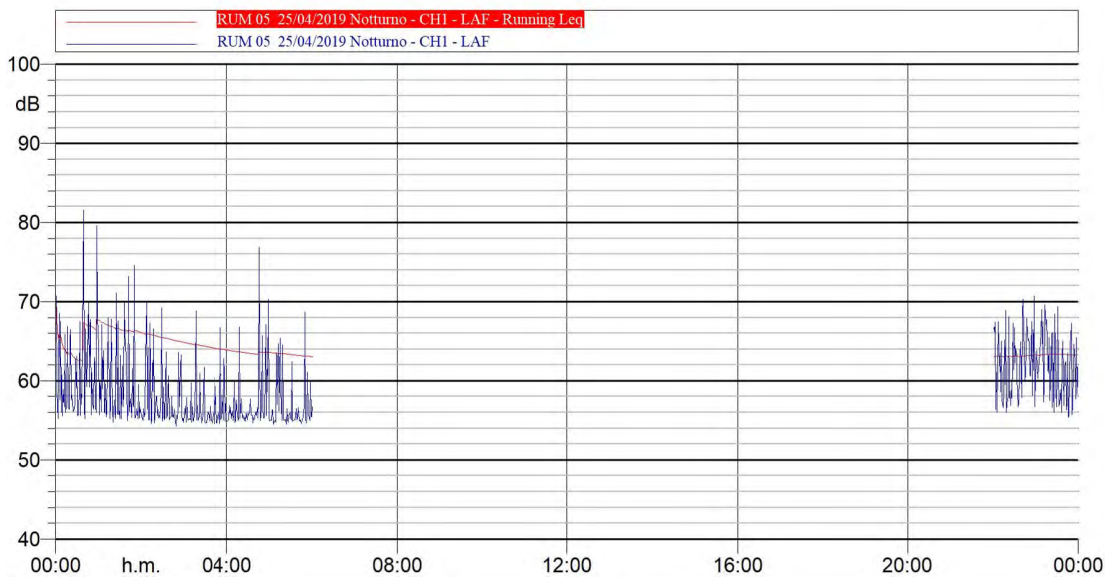
Periodo di riferimento: 25.04.19 – 01.05.19



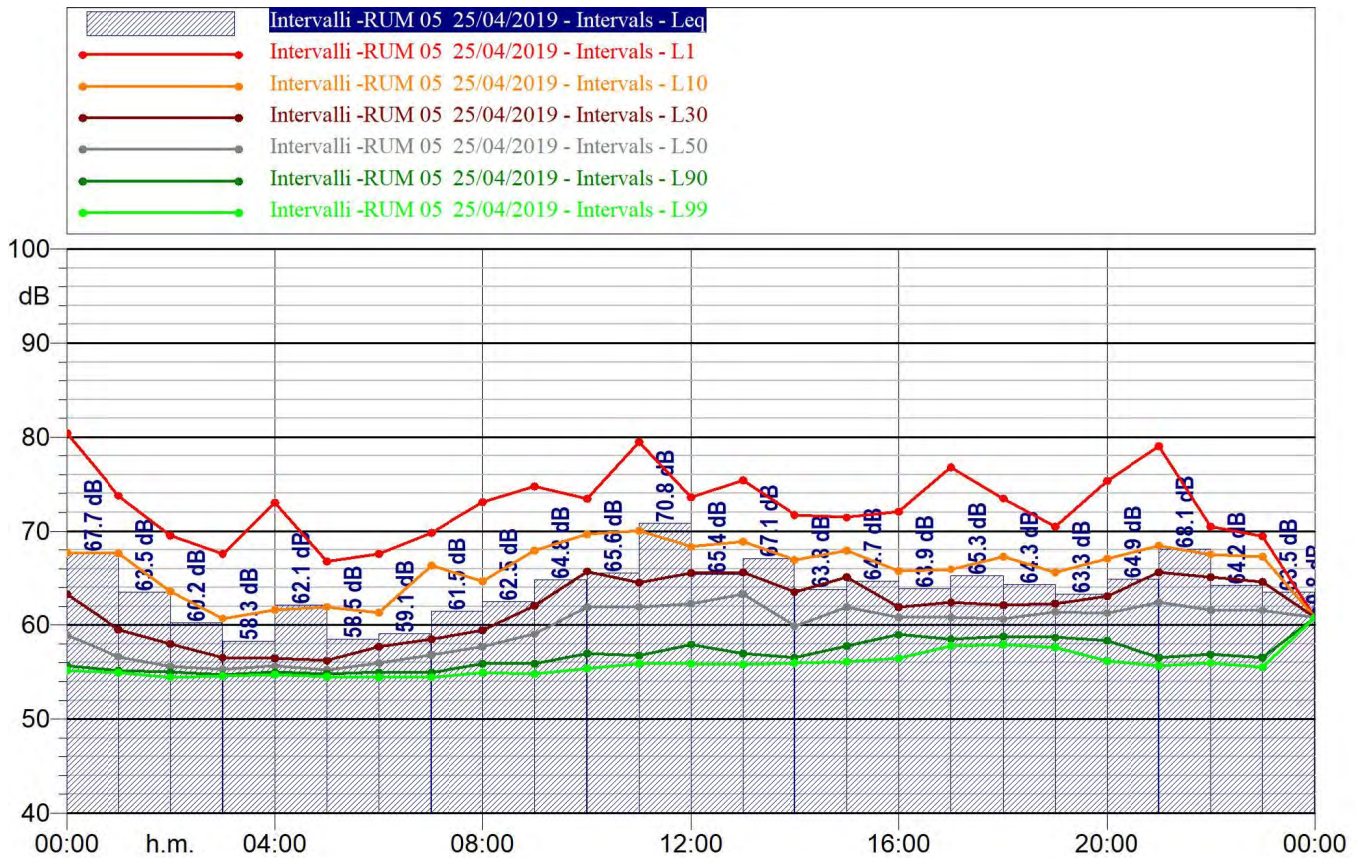
Intervallo Giorno/Notte - RUM 05 25/04/2019	
LDay, Evening, Night	Laeq
LNight	63,1
Lday	65,3
LEvening	66,7
LNight	63,9



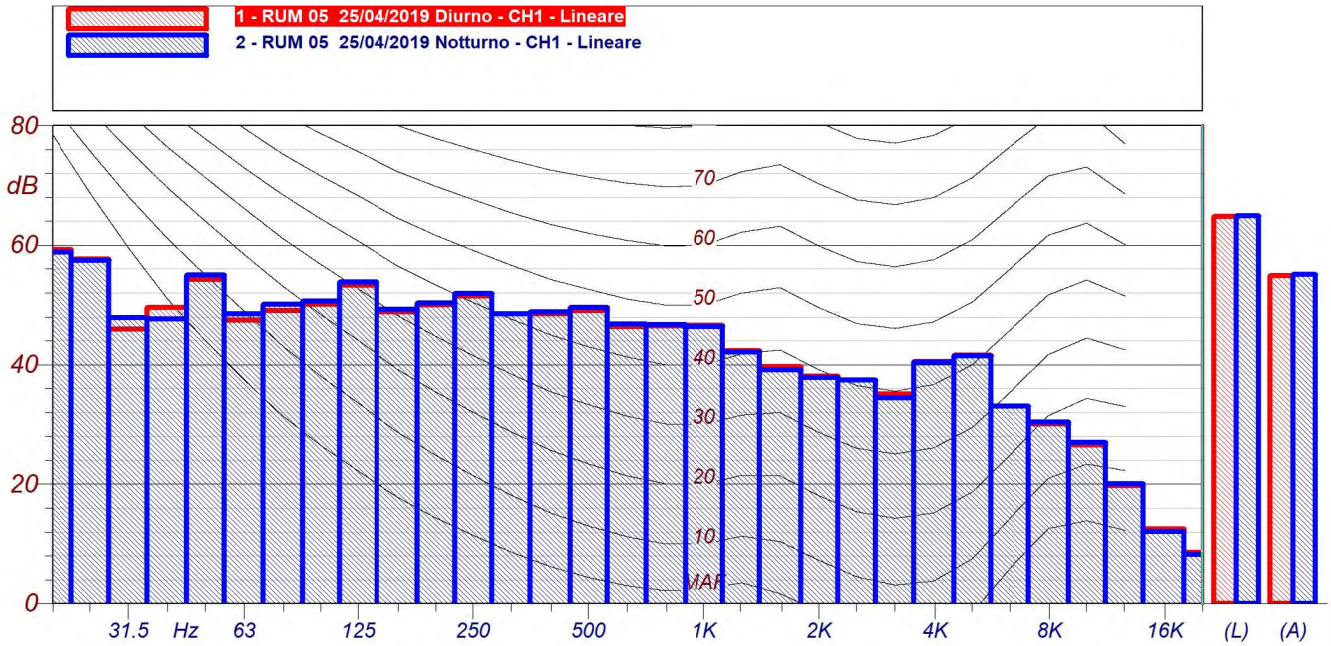
LAeq 65.5



LAeq 63.3

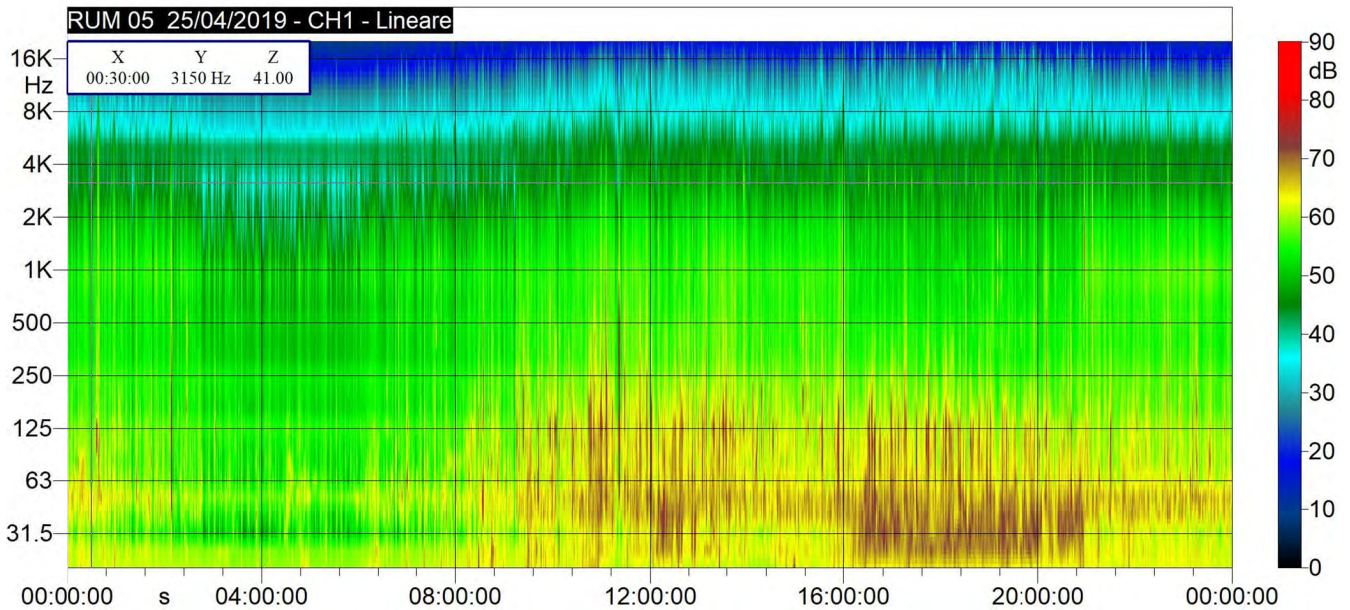


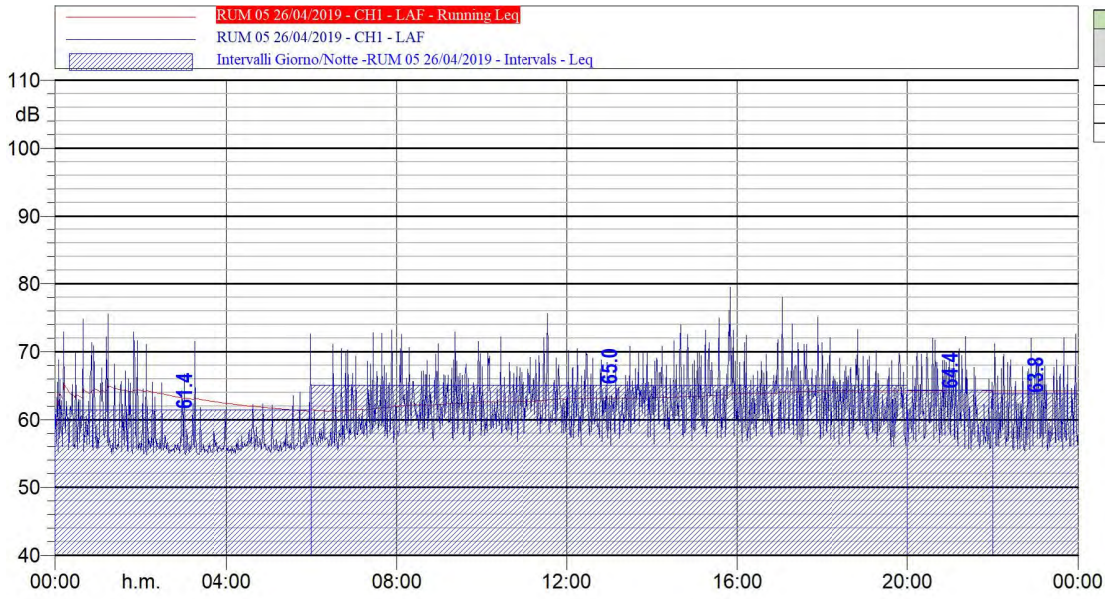
Intervalli-RUM05 25/04/2019									
Time(s)	Leq	Lmin	Lmax	L1	L10	L30	L50	L90	L99
	LAeq(dBA)	LAeq(dBA)	LAeq(dBA)	LAeq(dBA)	LAeq(dBA)	LAeq(dBA)	LAeq(dBA)	LAeq(dBA)	LAeq(dBA)
25/04/2019 00:00	67,7	55,2	81,6	80,4	67,7	63,3	59	55,7	55,2
25/04/2019 01:00	63,5	54,8	74,6	73,8	67,6	59,5	56,7	55,2	54,9
25/04/2019 02:00	60,2	54,3	70	69,5	63,6	58	55,6	55	54,5
25/04/2019 03:00	58,3	54,6	68,8	67,6	60,7	56,6	55,3	54,7	54,6
25/04/2019 04:00	62,1	54,7	76,9	73	61,6	56,5	55,7	55	54,8
25/04/2019 05:00	58,5	54,5	68,7	66,8	62	56,2	55,3	54,8	54,5
25/04/2019 06:00	59,1	54,4	70,4	67,6	61,3	57,7	56	55	54,5
25/04/2019 07:00	61,5	54,3	69,9	69,8	66,3	58,5	56,8	55	54,5
25/04/2019 08:00	62,5	54,8	74,1	73,1	64,7	59,4	57,7	55,9	55
25/04/2019 09:00	64,8	54,7	75,5	74,7	67,9	62	59	55,9	54,8
25/04/2019 10:00	65,6	55,2	73,7	73,5	69,7	65,7	62	57	55,4
25/04/2019 11:00	70,8	55,1	87	79,5	70	64,6	61,9	56,8	55,9
25/04/2019 12:00	65,4	55,9	75,1	73,6	68,4	65,6	62,3	58	55,9
25/04/2019 13:00	67,1	55,7	80,5	75,4	68,9	65,6	63,3	57	55,8
25/04/2019 14:00	63,8	55,8	72,1	71,7	66,9	63,5	59,9	56,6	56
25/04/2019 15:00	64,7	55,7	73,3	71,5	67,9	65,1	61,9	57,8	56,1
25/04/2019 16:00	63,9	56,4	76,7	72,1	65,8	61,9	60,8	59	56,5
25/04/2019 17:00	65,3	57,5	77,4	76,8	66	62,4	60,8	58,5	57,8
25/04/2019 18:00	64,3	57,9	75,5	73,5	67,3	62,1	60,7	58,8	57,9
25/04/2019 19:00	63,3	57,4	73,6	70,5	65,6	62,3	61,4	58,7	57,6
25/04/2019 20:00	64,9	55,6	75,8	75,3	67,1	63,1	61,3	58,4	56,2
25/04/2019 21:00	68,1	55,4	79,3	79,1	68,5	65,6	62,5	56,6	55,7
25/04/2019 22:00	64,2	56	70,7	70,5	67,5	65,1	61,7	56,9	56
25/04/2019 23:00	63,5	55,4	69,6	69,5	67,3	64,6	61,6	56,6	55,5



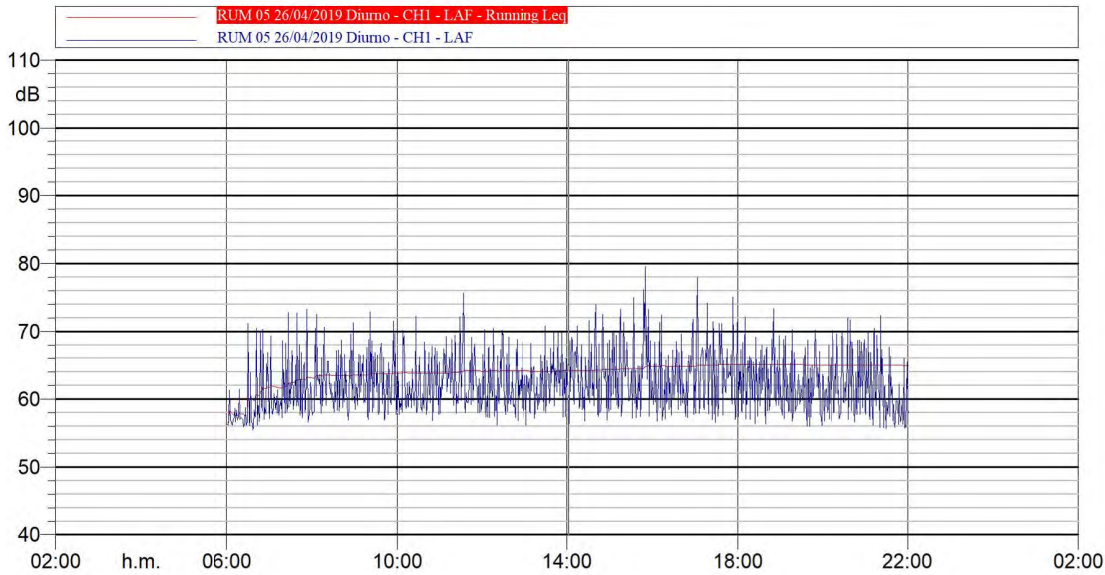
RUM 05 25/04/2019 Diurno CH1 - Lineare			
Hz	dB	Hz	dB
20 Hz	59.2 dB	25 Hz	57.7 dB
31.5 Hz	45.9 dB	40 Hz	49.5 dB
50 Hz	54.2 dB	63 Hz	47.4 dB
80 Hz	49.0 dB	100 Hz	50.1 dB
125 Hz	53.3 dB	160 Hz	48.8 dB
200 Hz	50.0 dB	250 Hz	51.5 dB
315 Hz	48.5 dB	400 Hz	48.5 dB
500 Hz	49.0 dB	630 Hz	46.4 dB
800 Hz	46.5 dB	1000 Hz	46.6 dB
1250 Hz	42.3 dB	1600 Hz	39.6 dB
2000 Hz	38.0 dB	2500 Hz	37.4 dB
3150 Hz	35.1 dB	4000 Hz	40.5 dB
5000 Hz	41.6 dB	6300 Hz	33.0 dB
8000 Hz	30.1 dB	10000 Hz	26.5 dB
12500 Hz	19.7 dB	16000 Hz	12.5 dB
20000 Hz	8.5 dB		

RUM 05 25/04/2019 Notturmo CH1 - Lineare			
Hz	dB	Hz	dB
20 Hz	58.8 dB	25 Hz	57.4 dB
31.5 Hz	47.9 dB	40 Hz	47.6 dB
50 Hz	55.0 dB	63 Hz	48.5 dB
80 Hz	50.1 dB	100 Hz	50.6 dB
125 Hz	53.8 dB	160 Hz	49.2 dB
200 Hz	50.3 dB	250 Hz	51.9 dB
315 Hz	48.5 dB	400 Hz	48.8 dB
500 Hz	49.5 dB	630 Hz	46.8 dB
800 Hz	46.7 dB	1000 Hz	46.4 dB
1250 Hz	42.1 dB	1600 Hz	39.1 dB
2000 Hz	37.8 dB	2500 Hz	37.4 dB
3150 Hz	34.4 dB	4000 Hz	40.4 dB
5000 Hz	41.5 dB	6300 Hz	33.0 dB
8000 Hz	30.4 dB	10000 Hz	27.0 dB
12500 Hz	20.0 dB	16000 Hz	12.1 dB
20000 Hz	8.2 dB		

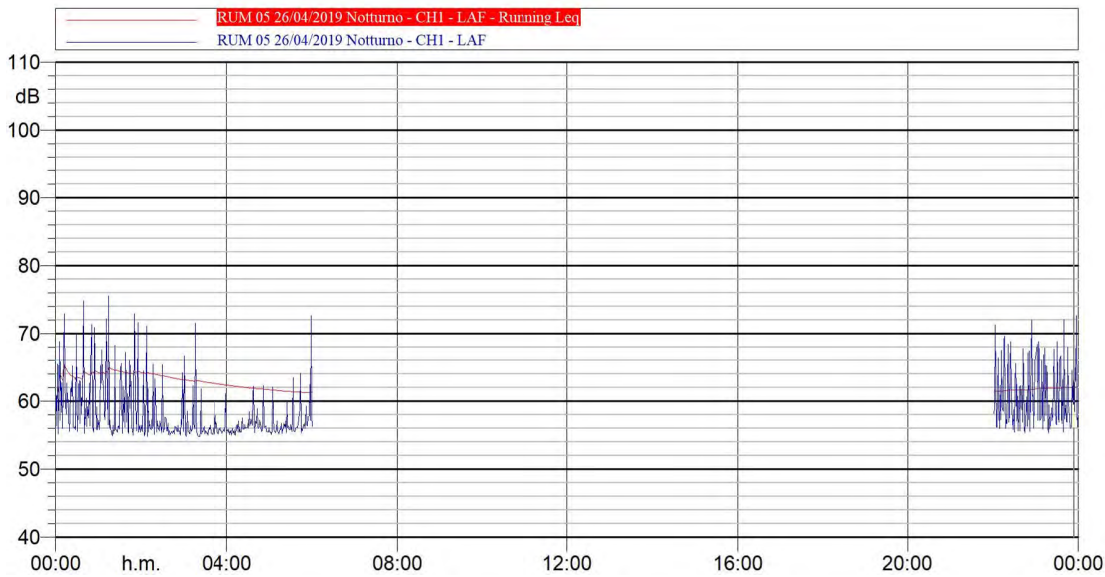




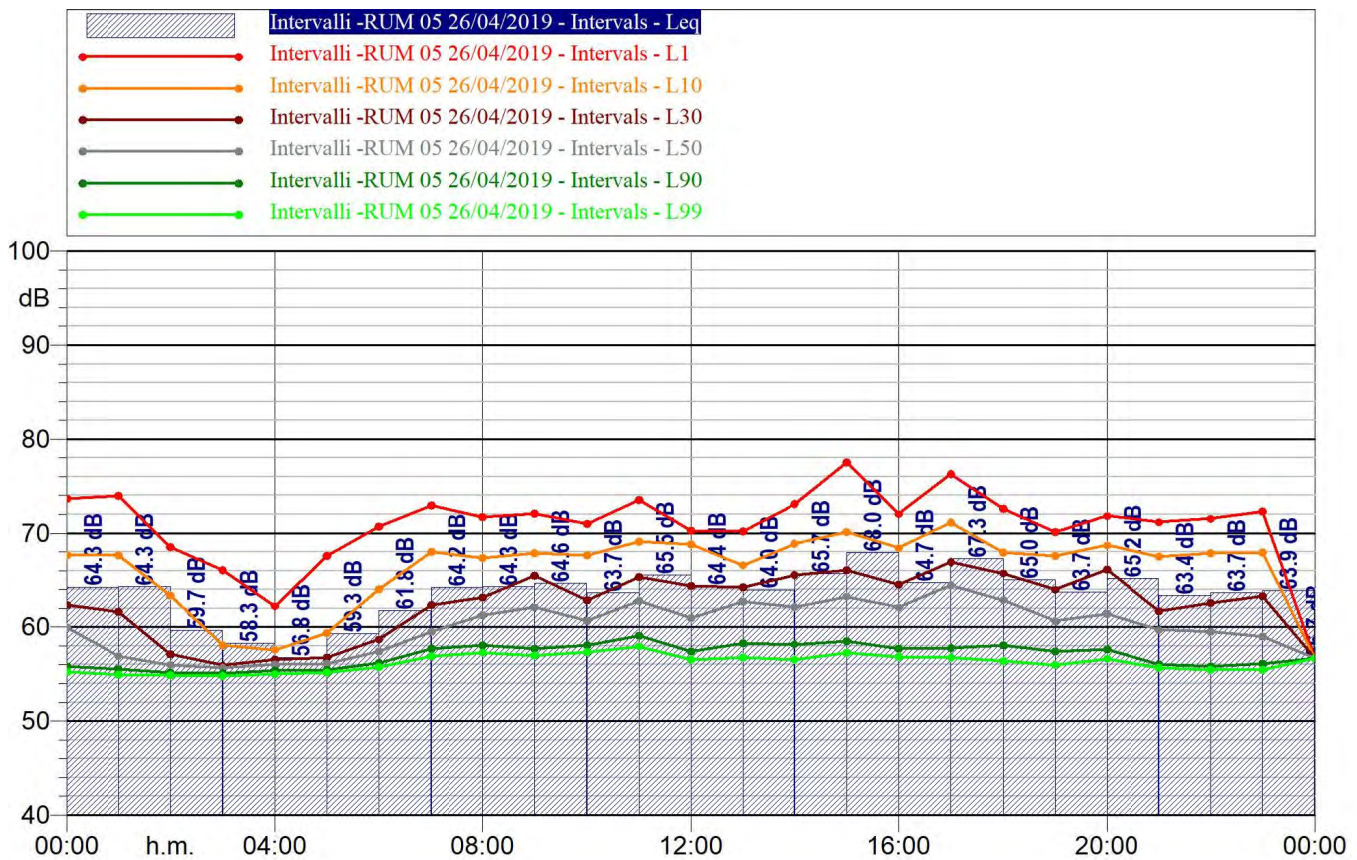
Intervalli Giorno/Notte -RUM 05 26/04/2019	
LDay, Evening, Night	Laeq dB(A)
Lnight	61,4
Lday	65
LEvening	64,4
LNight	63,8



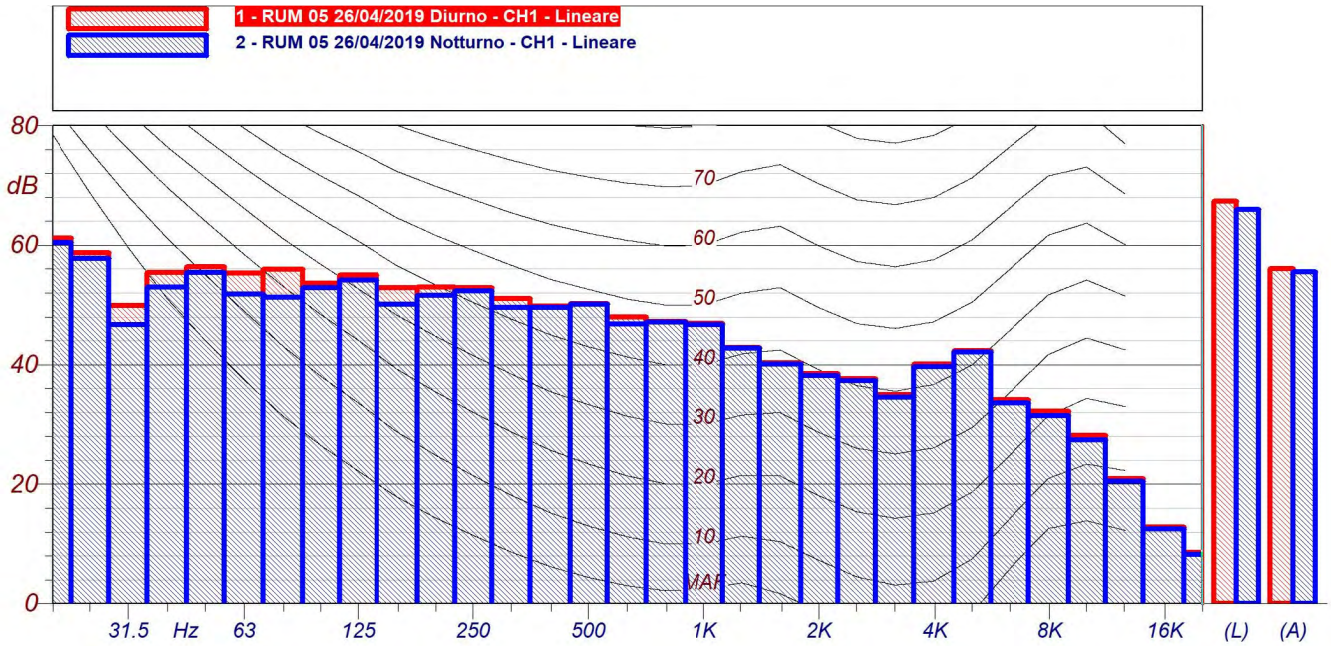
LAeq 65.0



LAeq 62.1

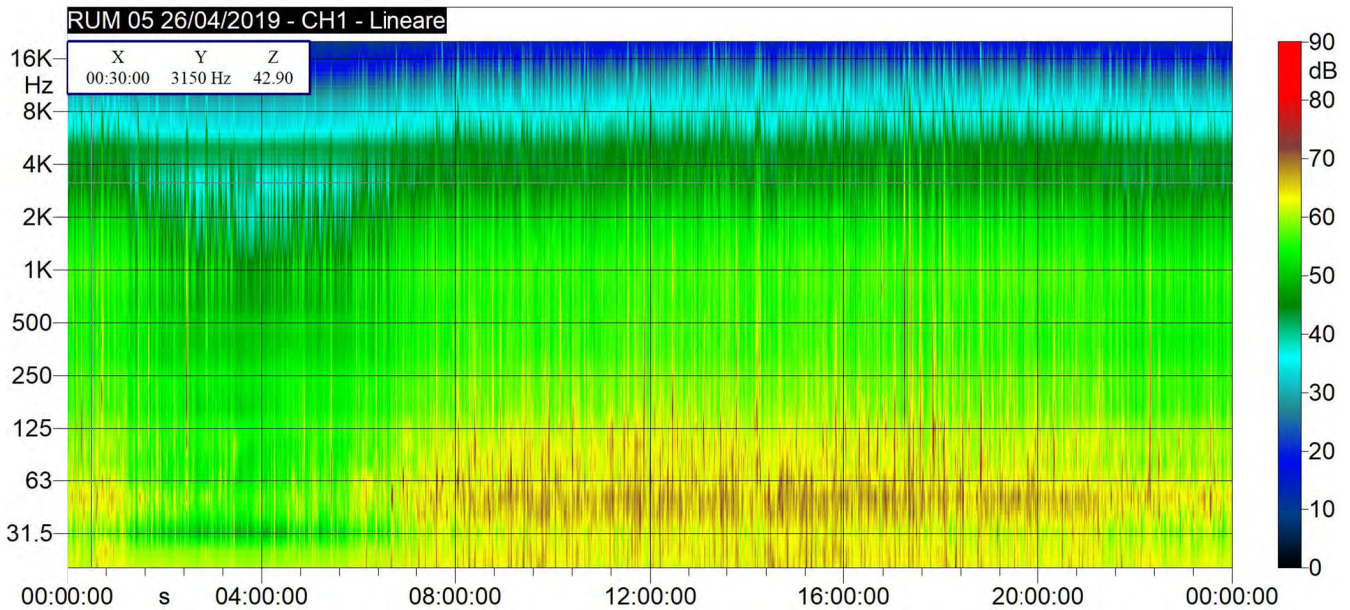


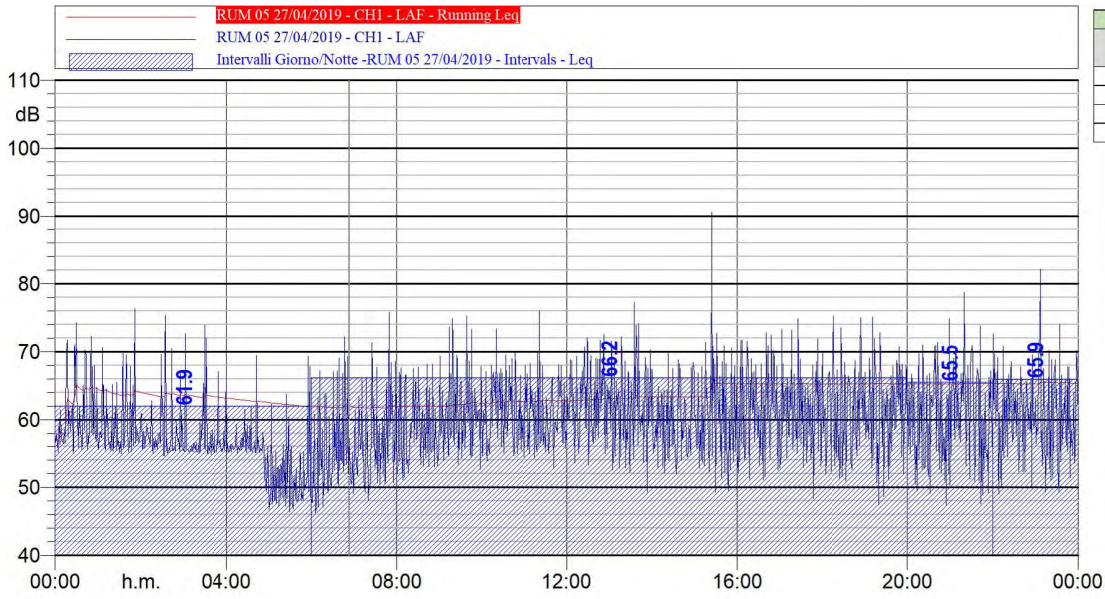
Intervalli-RUM05 26/04/2019									
Time(s)	Leq	Lmin	Lmax	L1	L10	L30	L50	L90	L99
	LAeq(dBA)	LAeq(dBA)	LAeq(dBA)	LAeq(dBA)	LAeq(dBA)	LAeq(dBA)	LAeq(dBA)	LAeq(dBA)	LAeq(dBA)
26/04/2019 00:00	64,3	55,2	74,8	73,7	67,6	62,3	59,9	55,8	55,3
26/04/2019 01:00	64,3	54,9	75,5	74	67,6	61,6	57	55,5	55
26/04/2019 02:00	59,7	54,8	71,1	68,5	63,4	57,1	56	55,2	54,9
26/04/2019 03:00	58,3	54,8	71,5	66,1	58,1	55,9	55,7	55,1	54,8
26/04/2019 04:00	56,8	55	62,3	62,2	57,6	56,5	56	55,4	55
26/04/2019 05:00	59,3	55,1	72,6	67,6	59,4	56,8	56,1	55,5	55,2
26/04/2019 06:00	61,8	55,5	71,1	70,7	64	58,7	57,4	56,2	55,7
26/04/2019 07:00	64,2	56,6	73,2	73	68	62,4	59,5	57,7	56,9
26/04/2019 08:00	64,3	56,9	72,5	71,7	67,3	63,1	61,3	58,1	57,3
26/04/2019 09:00	64,6	56,9	72,9	72,1	67,8	65,5	62,1	57,7	57
26/04/2019 10:00	63,7	56,8	72,2	71	67,6	62,9	60,7	58,1	57,3
26/04/2019 11:00	65,5	57,9	75,6	73,5	69,1	65,3	62,8	59,1	58
26/04/2019 12:00	64,4	56,2	70,4	70,3	68,8	64,4	61	57,4	56,6
26/04/2019 13:00	64	56,2	70,8	70,2	66,6	64,2	62,7	58,3	56,8
26/04/2019 14:00	65,7	56,4	74	73,1	68,9	65,5	62,2	58,2	56,6
26/04/2019 15:00	68	57,2	79,5	77,5	70,1	66	63,3	58,5	57,3
26/04/2019 16:00	64,7	56,7	72,4	72	68,4	64,5	62,1	57,7	56,8
26/04/2019 17:00	67,3	56,5	78	76,3	71,1	66,9	64,4	57,8	56,8
26/04/2019 18:00	65	56,4	73,3	72,6	67,9	65,7	62,9	58	56,4
26/04/2019 19:00	63,7	56	70,2	70,1	67,6	64	60,7	57,4	56
26/04/2019 20:00	65,2	56,6	72	71,8	68,7	66,1	61,4	57,6	56,7
26/04/2019 21:00	63,4	55,6	72,3	71,2	67,5	61,7	59,7	56,1	55,7
26/04/2019 22:00	63,7	55,4	72	71,5	67,9	62,6	59,5	55,8	55,5
26/04/2019 23:00	63,9	55,4	72,6	72,3	67,9	63,3	59	56,1	55,5



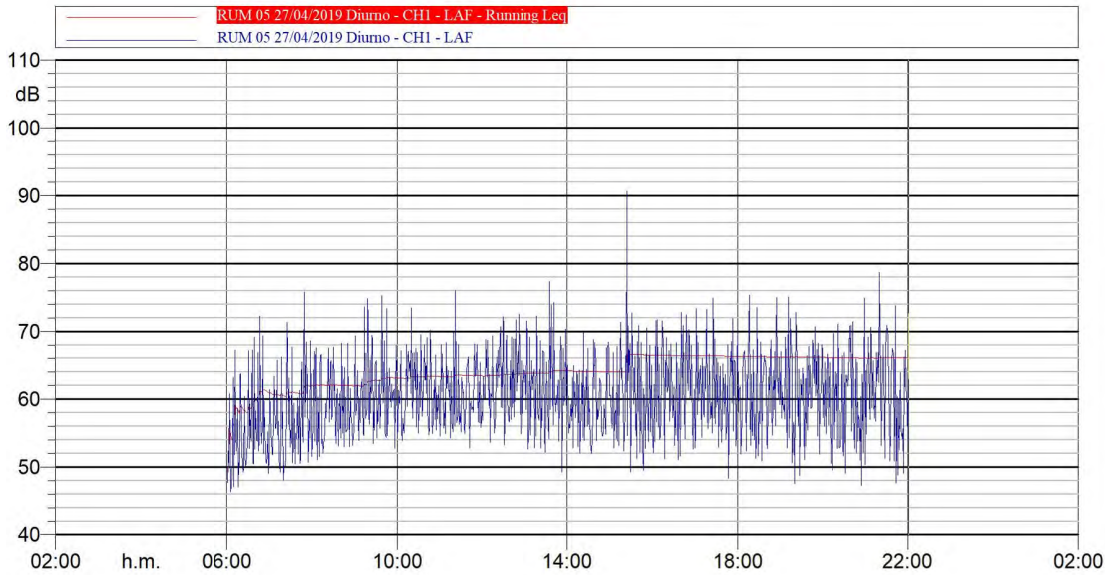
RUM 05 26/04/2019 Diurno CH1 - Lineare			
Hz	dB	Hz	dB
20 Hz	61.2 dB	25 Hz	58.7 dB
31.5 Hz	49.9 dB	40 Hz	55.4 dB
50 Hz	56.4 dB	63 Hz	55.3 dB
80 Hz	55.9 dB	100 Hz	53.6 dB
125 Hz	55.0 dB	160 Hz	52.8 dB
200 Hz	53.0 dB	250 Hz	52.8 dB
315 Hz	51.1 dB	400 Hz	49.8 dB
500 Hz	50.2 dB	630 Hz	48.0 dB
800 Hz	47.2 dB	1000 Hz	46.9 dB
1250 Hz	42.9 dB	1600 Hz	40.3 dB
2000 Hz	38.5 dB	2500 Hz	37.6 dB
3150 Hz	35.0 dB	4000 Hz	40.1 dB
5000 Hz	42.3 dB	6300 Hz	34.1 dB
8000 Hz	32.2 dB	10000 Hz	28.1 dB
12500 Hz	20.9 dB	16000 Hz	12.8 dB
20000 Hz	8.5 dB		

RUM 05 26/04/2019 Notturno CH1 - Lineare			
Hz	dB	Hz	dB
20 Hz	60.4 dB	25 Hz	57.8 dB
31.5 Hz	46.7 dB	40 Hz	53.0 dB
50 Hz	55.4 dB	63 Hz	51.8 dB
80 Hz	51.3 dB	100 Hz	52.8 dB
125 Hz	54.1 dB	160 Hz	50.1 dB
200 Hz	51.6 dB	250 Hz	52.3 dB
315 Hz	49.6 dB	400 Hz	49.5 dB
500 Hz	50.1 dB	630 Hz	46.8 dB
800 Hz	47.1 dB	1000 Hz	46.7 dB
1250 Hz	42.7 dB	1600 Hz	40.1 dB
2000 Hz	38.2 dB	2500 Hz	37.3 dB
3150 Hz	34.5 dB	4000 Hz	39.6 dB
5000 Hz	42.1 dB	6300 Hz	33.6 dB
8000 Hz	31.5 dB	10000 Hz	27.4 dB
12500 Hz	20.5 dB	16000 Hz	12.5 dB
20000 Hz	8.2 dB		

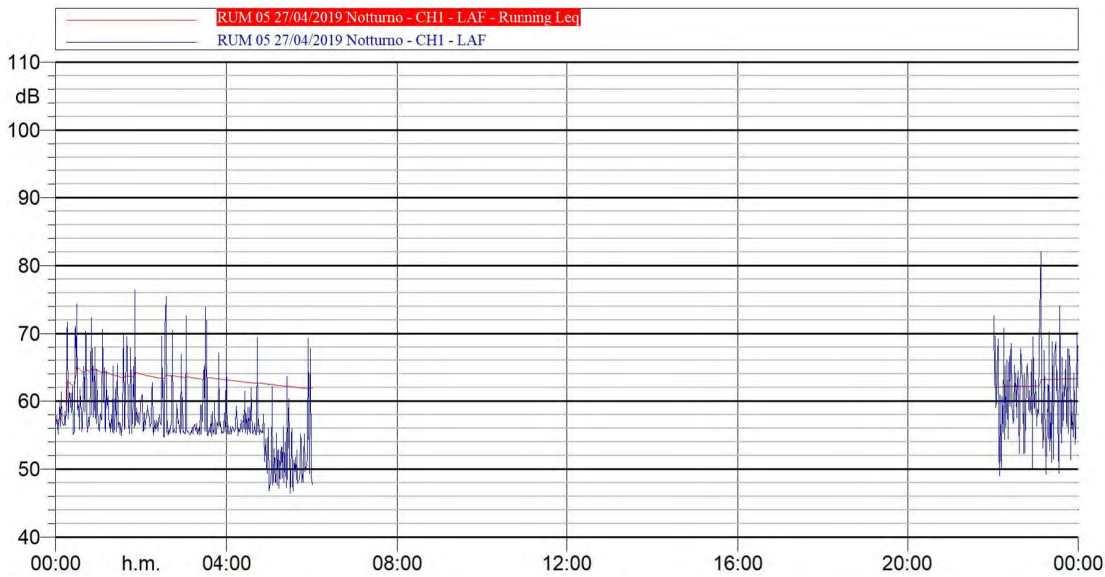




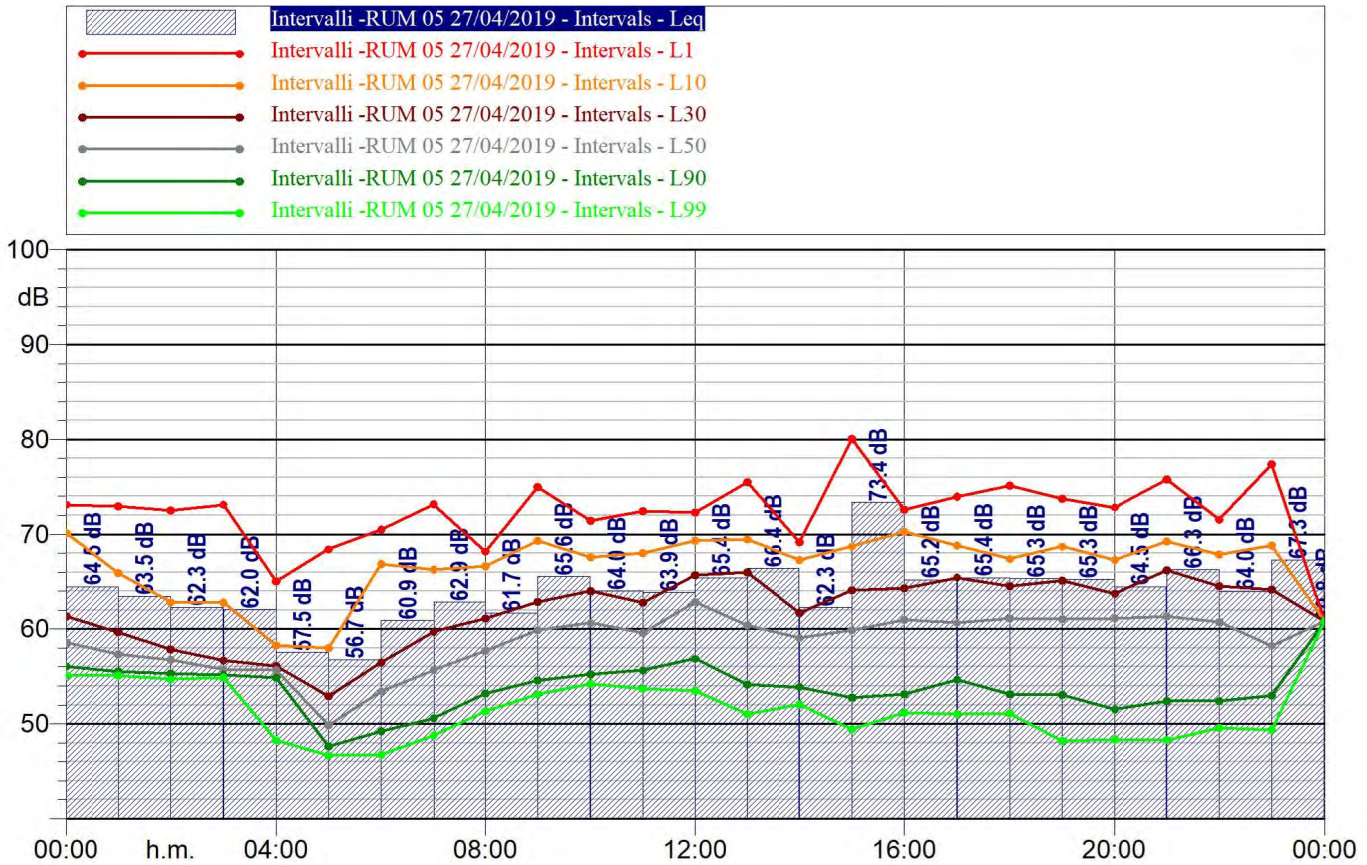
Intervalli Giorno/Notte - RUM 05 27/04/2019	
LDay, Evening, Night	Laeq dB(A)
Lnight	61,9
Lday	66,2
LEvening	65,5
LNight	65,9



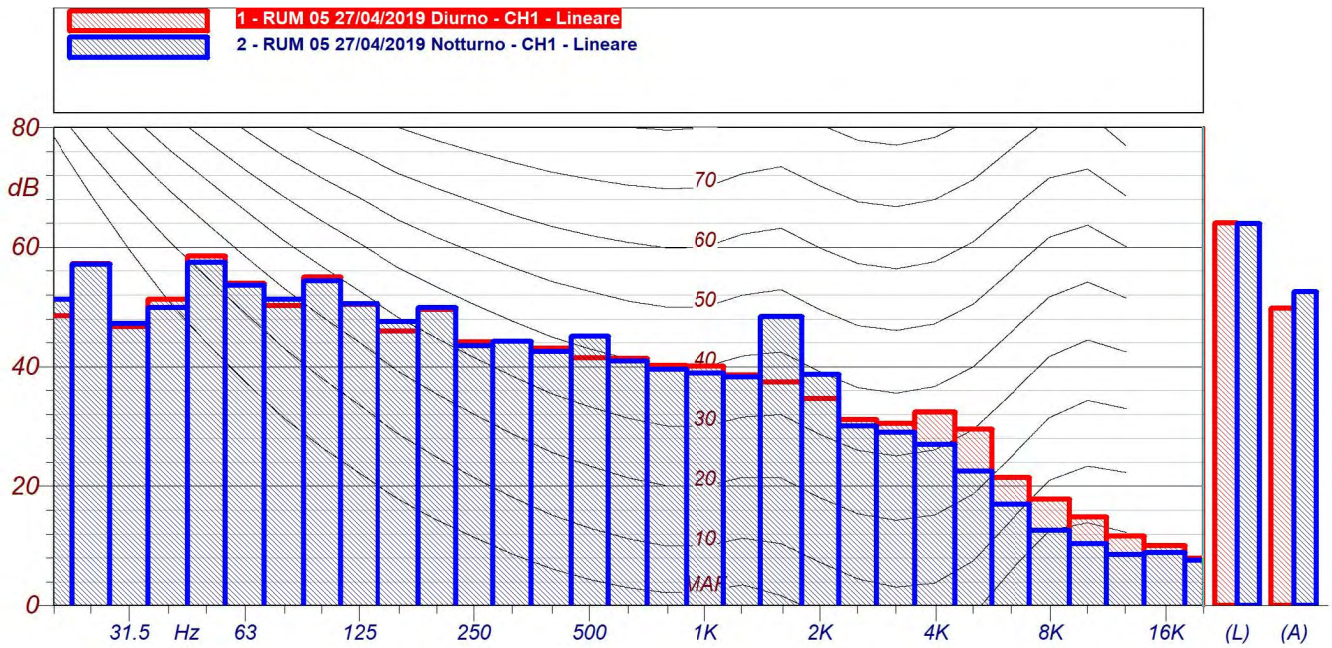
L_{Aeq} 66.1



L_{Aeq} 63.3

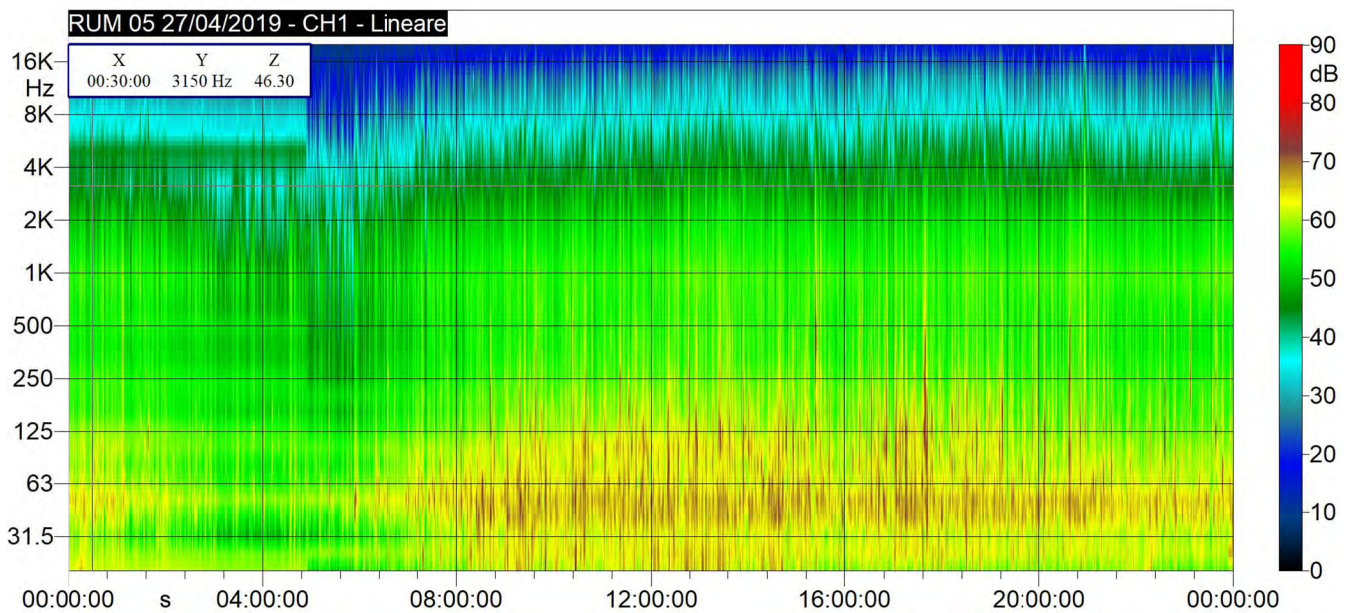


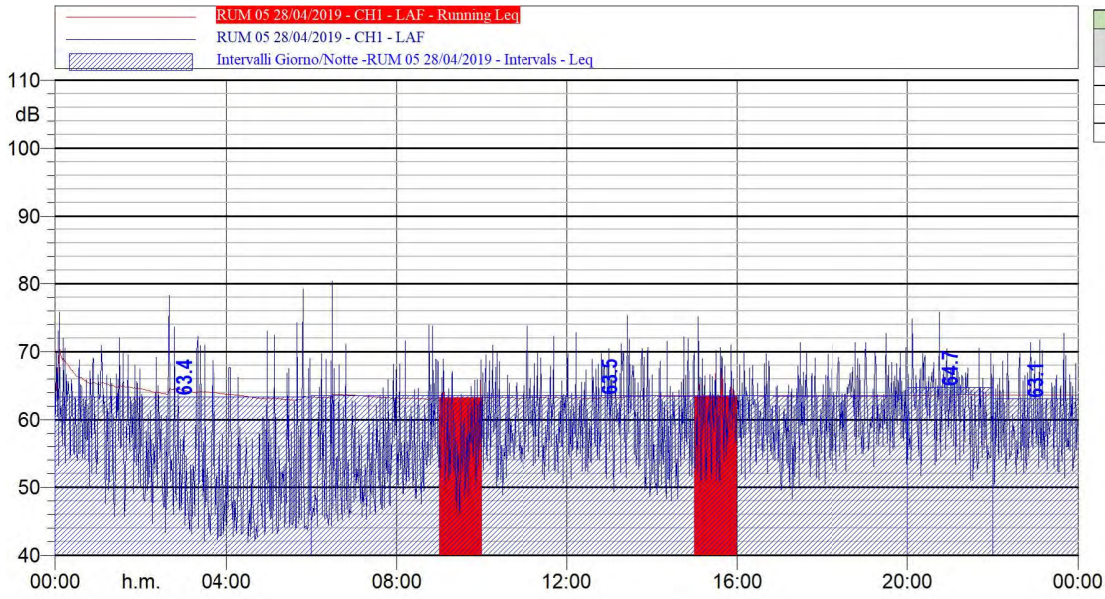
Intervalli-RUM05 27/04/2019									
Time(s)	Leq	Lmin	Lmax	L1	L10	L30	L50	L90	L99
	LAeq(dBA)	LAeq(dBA)	LAeq(dBA)	LAeq(dBA)	LAeq(dBA)	LAeq(dBA)	LAeq(dBA)	LAeq(dBA)	LAeq(dBA)
27/04/2019 00:00	64,5	55,1	74,3	73,1	70,1	61,3	58,5	56,1	55,1
27/04/2019 01:00	63,5	54,9	76,4	73	65,9	59,7	57,3	55,5	55,1
27/04/2019 02:00	62,3	54,7	75,4	72,5	62,8	57,9	56,8	55,3	54,7
27/04/2019 03:00	62	54,8	73,9	73,1	62,8	56,7	55,8	55,2	54,9
27/04/2019 04:00	57,5	46,7	69,4	65	58,3	56,1	55,7	54,9	48,3
27/04/2019 05:00	56,7	46,4	69,3	68,4	58	52,9	49,9	47,6	46,6
27/04/2019 06:00	60,9	46,3	72,2	70,5	66,8	56,5	53,5	49,2	46,8
27/04/2019 07:00	62,9	48,1	75,8	73,1	66,3	59,7	55,7	50,6	48,8
27/04/2019 08:00	61,7	51,1	68,2	68,2	66,6	61,1	57,7	53,2	51,3
27/04/2019 09:00	65,6	52,7	75,2	75	69,3	62,9	59,9	54,6	53,1
27/04/2019 10:00	64	53,9	73,4	71,5	67,6	64	60,7	55,3	54,3
27/04/2019 11:00	63,9	52,8	76	72,5	68	62,8	59,6	55,7	53,7
27/04/2019 12:00	65,4	53,3	72,5	72,3	69,3	65,7	62,8	56,9	53,5
27/04/2019 13:00	66,4	49,3	77,3	75,5	69,5	66	60,4	54,2	51
27/04/2019 14:00	62,3	52	69,8	69,2	67,3	61,7	59,1	53,9	52,1
27/04/2019 15:00	73,4	49,3	90,6	80	68,7	64,1	59,9	52,8	49,4
27/04/2019 16:00	65,2	51,1	72,8	72,6	70,3	64,3	61	53,2	51,2
27/04/2019 17:00	65,4	48,3	74,9	74	68,8	65,4	60,7	54,7	51
27/04/2019 18:00	65,3	50,9	75,3	75,1	67,4	64,6	61,1	53,2	51,1
27/04/2019 19:00	65,3	47,5	75,1	73,7	68,7	65,1	61	53,1	48,2
27/04/2019 20:00	64,5	47,3	74,9	72,8	67,3	63,7	61,2	51,5	48,4
27/04/2019 21:00	66,3	47,6	78,7	75,8	69,2	66,2	61,3	52,4	48,3
27/04/2019 22:00	64	49	72,6	71,5	67,9	64,6	60,8	52,4	49,6
27/04/2019 23:00	67,3	49,3	82,1	77,4	68,8	64,2	58,3	53	49,4



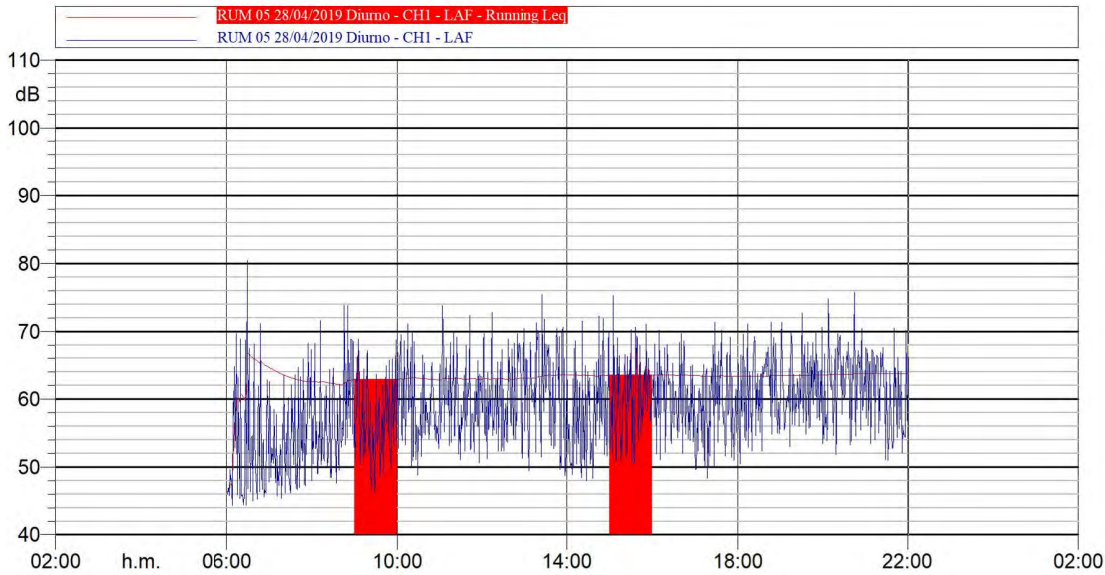
RUM 05 27/04/2019 Diurno CH1 - Lineare			
Hz	dB	Hz	dB
20 Hz	48.5 dB	25 Hz	57.2 dB
31.5 Hz	46.7 dB	40 Hz	51.3 dB
50 Hz	58.5 dB	63 Hz	53.9 dB
80 Hz	50.2 dB	100 Hz	55.0 dB
125 Hz	50.4 dB	160 Hz	45.9 dB
200 Hz	49.6 dB	250 Hz	44.1 dB
315 Hz	44.2 dB	400 Hz	43.1 dB
500 Hz	41.4 dB	630 Hz	41.3 dB
800 Hz	40.2 dB	1000 Hz	40.1 dB
1250 Hz	38.6 dB	1600 Hz	37.4 dB
2000 Hz	34.7 dB	2500 Hz	31.1 dB
3150 Hz	30.5 dB	4000 Hz	32.4 dB
5000 Hz	29.5 dB	6300 Hz	21.4 dB
8000 Hz	17.8 dB	10000 Hz	14.8 dB
12500 Hz	11.6 dB	16000 Hz	10.0 dB
20000 Hz	7.9 dB		

RUM 05 27/04/2019 Notturno CH1 - Lineare			
Hz	dB	Hz	dB
20 Hz	51.3 dB	25 Hz	57.1 dB
31.5 Hz	47.2 dB	40 Hz	49.9 dB
50 Hz	57.5 dB	63 Hz	53.6 dB
80 Hz	51.3 dB	100 Hz	54.4 dB
125 Hz	50.5 dB	160 Hz	47.5 dB
200 Hz	49.9 dB	250 Hz	43.5 dB
315 Hz	44.2 dB	400 Hz	42.5 dB
500 Hz	45.1 dB	630 Hz	40.9 dB
800 Hz	39.5 dB	1000 Hz	38.9 dB
1250 Hz	38.3 dB	1600 Hz	48.4 dB
2000 Hz	38.7 dB	2500 Hz	30.0 dB
3150 Hz	29.0 dB	4000 Hz	27.0 dB
5000 Hz	22.5 dB	6300 Hz	17.0 dB
8000 Hz	12.6 dB	10000 Hz	10.3 dB
12500 Hz	8.5 dB	16000 Hz	8.9 dB
20000 Hz	7.6 dB		

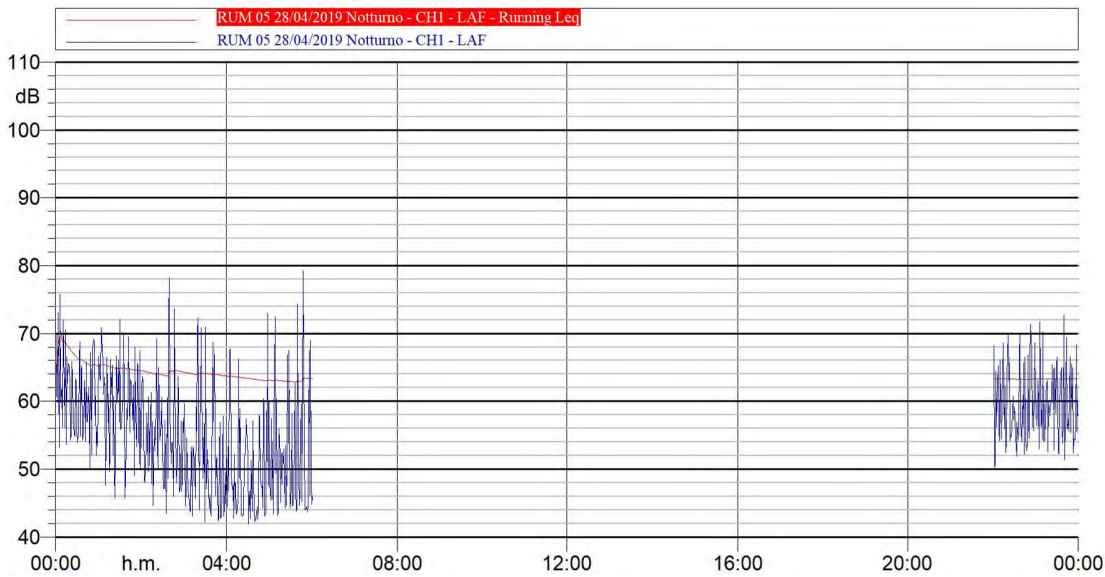




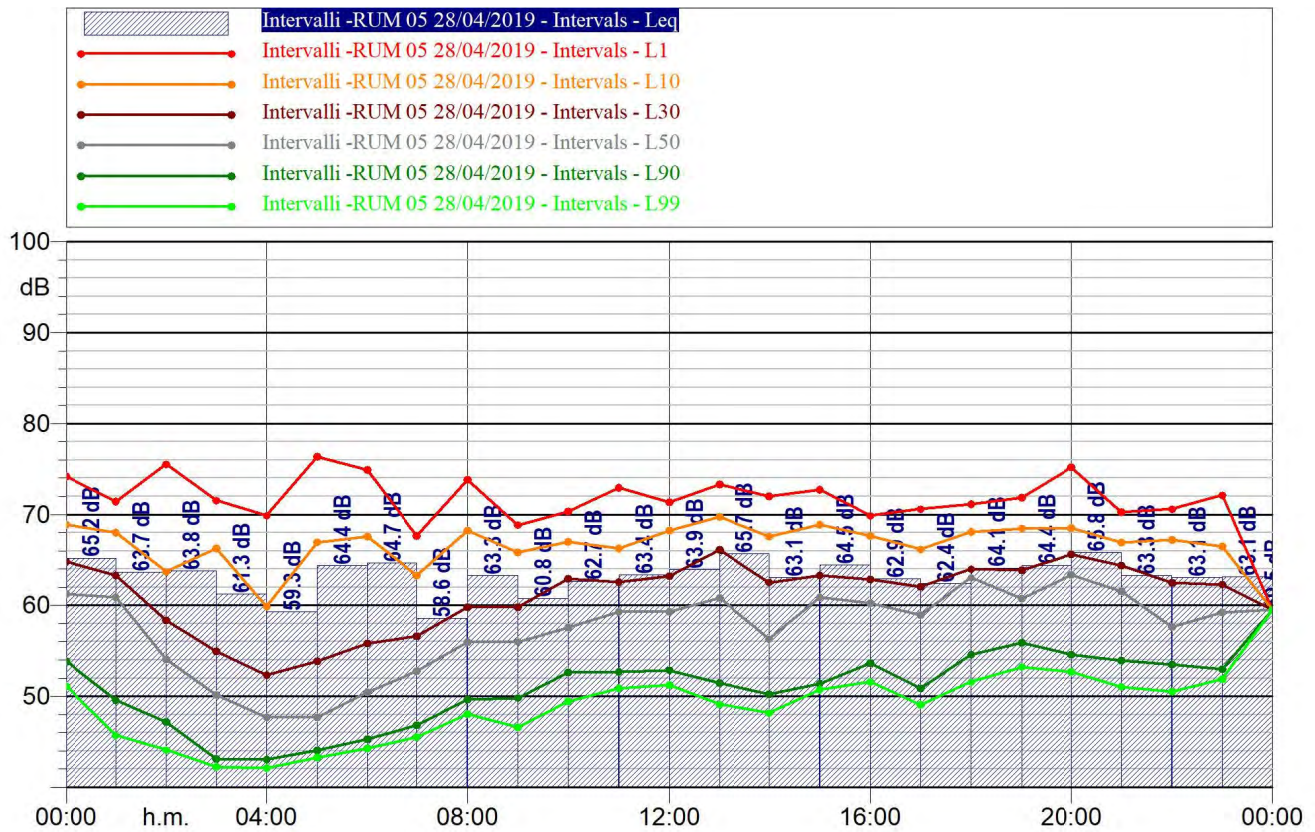
Intervalli Giorno/Notte - RUM 05 28/04/2019	
LDay, Evening, Night	Laeq dB(A)
Lnight	63,4
Lday	63,5
LEvening	64,7
LNight	63,1



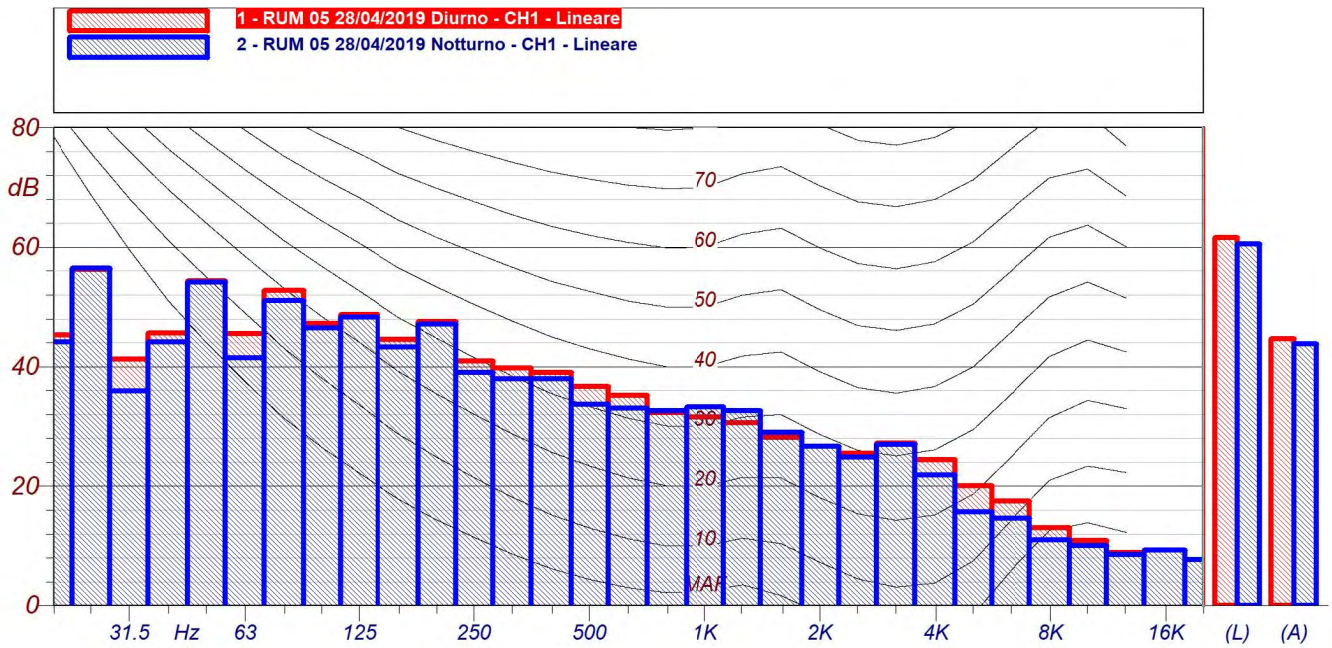
L_{Aeq} 63.7



L_{Aeq} 63.3

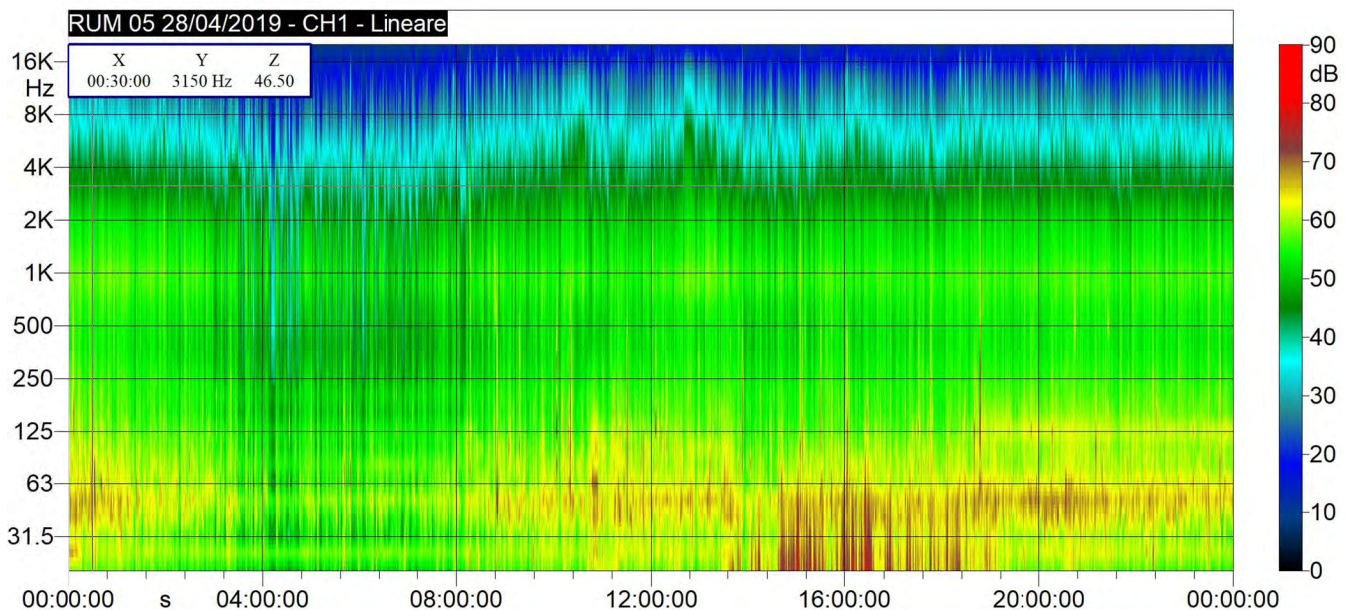


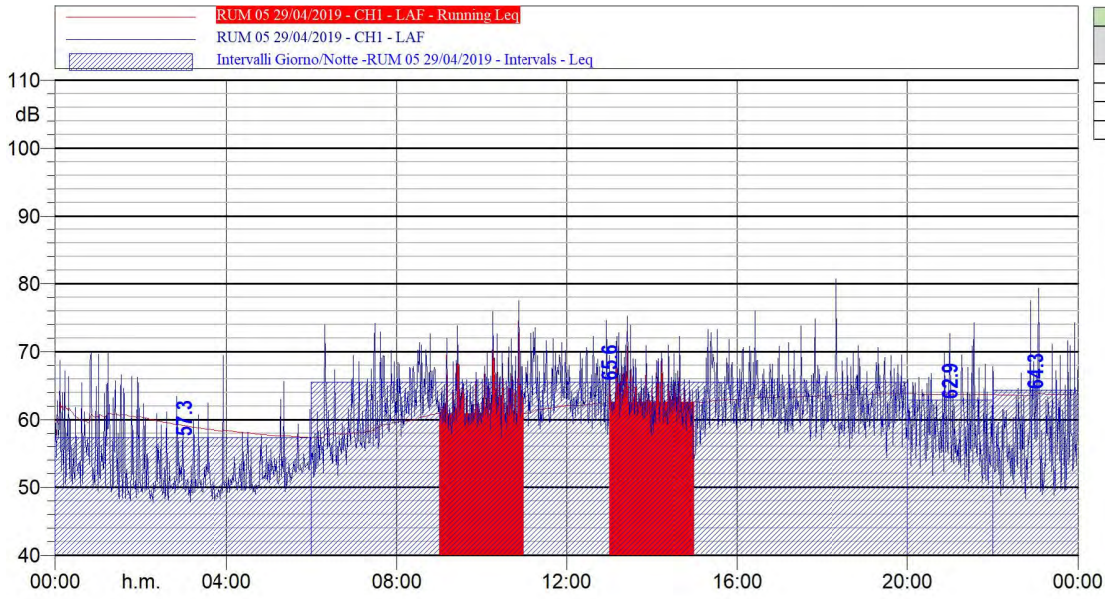
Intervalli-RUM05 28/04/2019									
Time(s)	Leq	Lmin	Lmax	L1	L10	L30	L50	L90	L99
	LAeq(dBA)	LAeq(dBA)	LAeq(dBA)	LAeq(dBA)	LAeq(dBA)	LAeq(dBA)	LAeq(dBA)	LAeq(dBA)	LAeq(dBA)
28/04/2019 00:00	65,2	49,9	75,8	74,2	68,9	64,8	61,3	53,9	51,1
28/04/2019 01:00	63,7	45,7	72,1	71,4	68	63,3	60,9	49,6	45,7
28/04/2019 02:00	63,8	43,4	78,3	75,5	63,7	58,4	54,1	47,2	44,1
28/04/2019 03:00	61,3	42,2	72,3	71,5	66,3	54,9	50,2	43,1	42,3
28/04/2019 04:00	59,3	41,9	73	69,9	59,9	52,3	47,7	43,1	42,1
28/04/2019 05:00	64,4	43,2	79,3	76,4	67	53,9	47,7	44,1	43,3
28/04/2019 06:00	64,7	44,3	80,4	74,9	67,6	55,8	50,5	45,3	44,3
28/04/2019 07:00	58,6	45,3	68,2	67,7	63,3	56,6	52,8	46,8	45,5
28/04/2019 08:00	63,3	47,6	73,9	73,8	68,2	59,8	56	49,7	48,1
28/04/2019 09:00	60,8	46,3	68,9	68,8	65,8	59,8	56	49,8	46,6
28/04/2019 10:00	62,7	48,8	71	70,4	67	62,9	57,5	52,6	49,4
28/04/2019 11:00	63,4	50,6	73,8	72,9	66,3	62,6	59,3	52,7	50,9
28/04/2019 12:00	63,9	51,2	72,8	71,4	68,2	63,2	59,3	52,9	51,3
28/04/2019 13:00	65,7	48,7	75,4	73,3	69,7	66,1	60,8	51,5	49,1
28/04/2019 14:00	63,1	48	72,2	72	67,6	62,5	56,3	50,2	48,2
28/04/2019 15:00	64,5	50,7	75,2	72,7	68,9	63,3	60,9	51,4	50,8
28/04/2019 16:00	62,9	51,1	70,1	69,9	67,6	62,9	60,3	53,7	51,6
28/04/2019 17:00	62,4	48,3	71,3	70,6	66,2	62	59	50,9	49,1
28/04/2019 18:00	64,1	50,4	71,3	71,1	68,1	64	63	54,6	51,6
28/04/2019 19:00	64,4	53	72,7	71,9	68,5	63,8	60,8	55,9	53,2
28/04/2019 20:00	65,8	51,8	75,8	75,2	68,5	65,6	63,3	54,6	52,7
28/04/2019 21:00	63,3	51	70,5	70,3	66,9	64,4	61,5	53,9	51,1
28/04/2019 22:00	63,1	50,3	71,3	70,6	67,2	62,5	57,6	53,5	50,5
28/04/2019 23:00	63,1	51,4	72,7	72,1	66,5	62,3	59,3	53	51,9



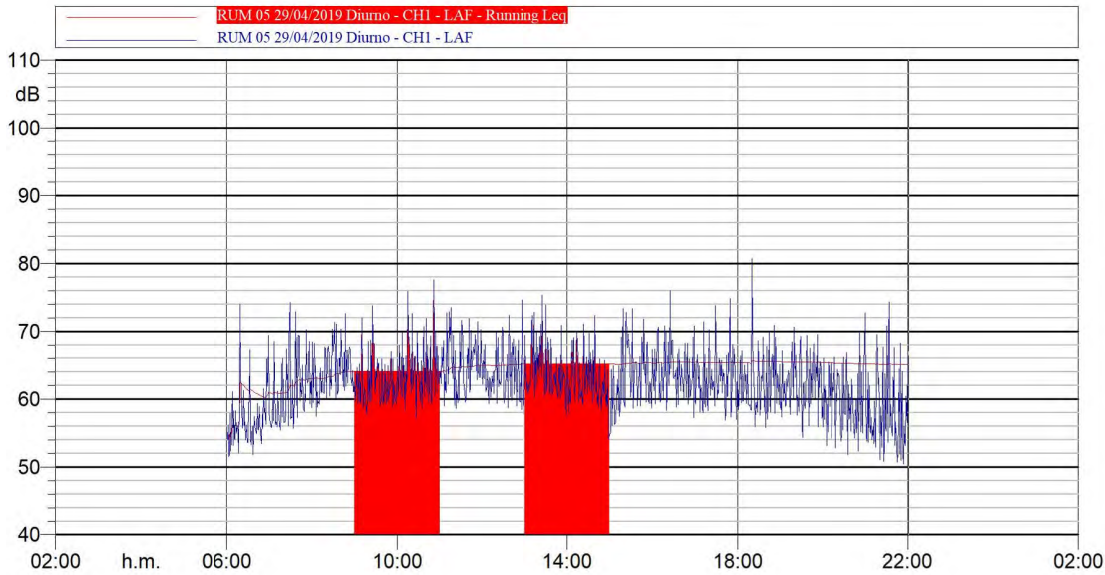
RUM 05 28/04/2019 Diurno CH1 - Lineare			
Hz	dB	Hz	dB
20 Hz	45.3 dB	25 Hz	56.3 dB
31.5 Hz	41.2 dB	40 Hz	45.6 dB
50 Hz	54.4 dB	63 Hz	45.5 dB
80 Hz	52.7 dB	100 Hz	47.2 dB
125 Hz	48.7 dB	160 Hz	44.5 dB
200 Hz	47.5 dB	250 Hz	40.9 dB
315 Hz	39.8 dB	400 Hz	39.0 dB
500 Hz	36.7 dB	630 Hz	35.2 dB
800 Hz	32.3 dB	1000 Hz	31.6 dB
1250 Hz	30.6 dB	1600 Hz	28.1 dB
2000 Hz	26.6 dB	2500 Hz	25.5 dB
3150 Hz	27.2 dB	4000 Hz	24.4 dB
5000 Hz	20.1 dB	6300 Hz	17.5 dB
8000 Hz	13.0 dB	10000 Hz	10.9 dB
12500 Hz	8.9 dB	16000 Hz	9.3 dB
20000 Hz	7.7 dB		

RUM 05 28/04/2019 Notturno CH1 - Lineare			
Hz	dB	Hz	dB
20 Hz	44.1 dB	25 Hz	56.5 dB
31.5 Hz	35.9 dB	40 Hz	44.1 dB
50 Hz	54.1 dB	63 Hz	41.4 dB
80 Hz	51.1 dB	100 Hz	46.5 dB
125 Hz	48.3 dB	160 Hz	43.3 dB
200 Hz	47.1 dB	250 Hz	39.0 dB
315 Hz	37.9 dB	400 Hz	37.9 dB
500 Hz	33.7 dB	630 Hz	33.0 dB
800 Hz	32.6 dB	1000 Hz	33.3 dB
1250 Hz	32.6 dB	1600 Hz	29.0 dB
2000 Hz	26.6 dB	2500 Hz	24.8 dB
3150 Hz	27.0 dB	4000 Hz	21.9 dB
5000 Hz	15.7 dB	6300 Hz	14.6 dB
8000 Hz	11.0 dB	10000 Hz	10.0 dB
12500 Hz	8.5 dB	16000 Hz	9.3 dB
20000 Hz	7.7 dB		

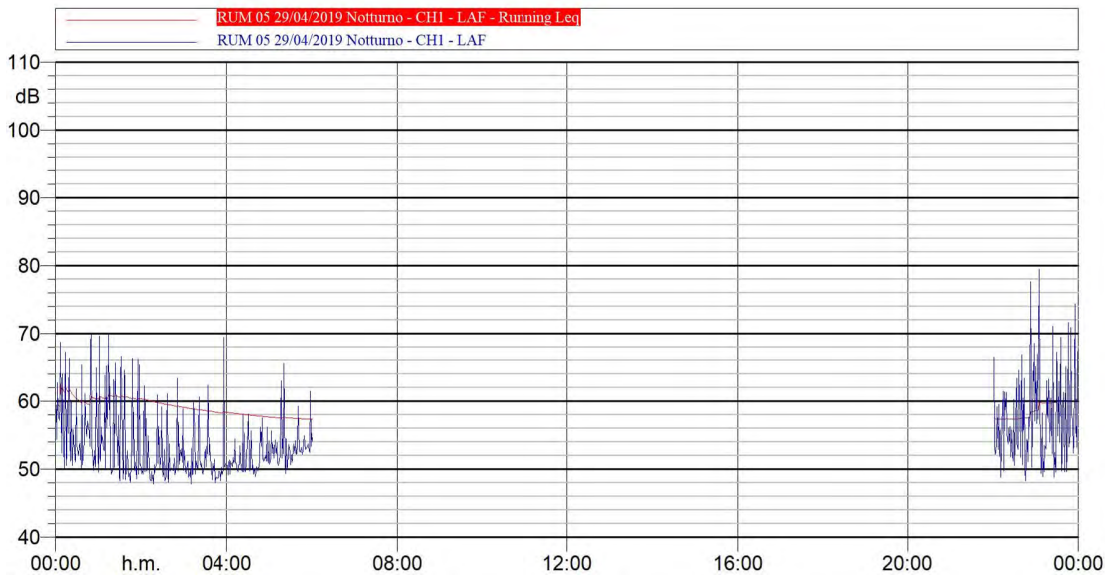




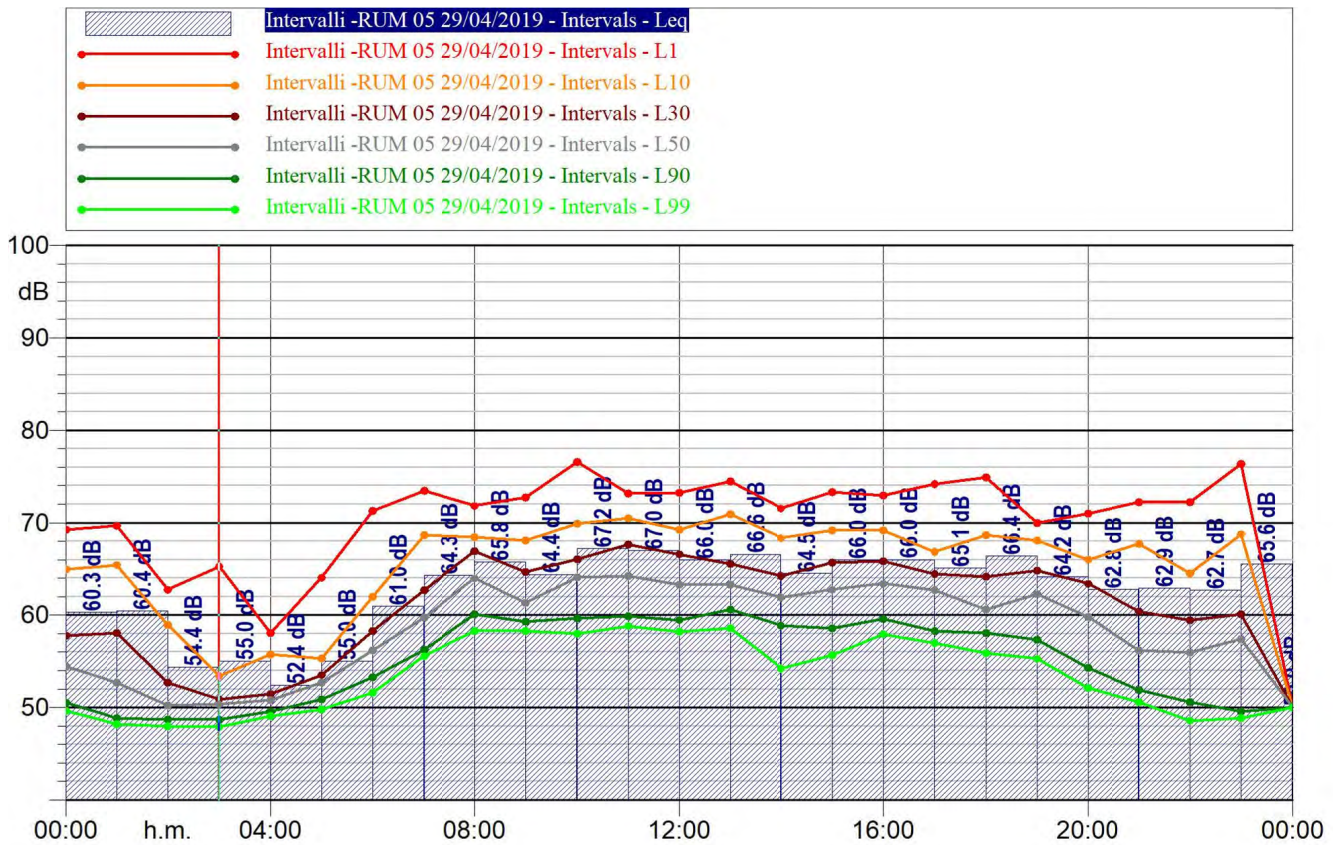
Intervali Giorno/Notte - RUM 05 29/04/2019	
LDay, Evening, Night	Laeq dB(A)
Lnight	57,3
Lday	65,6
LEvening	62,9
LNight	64,3



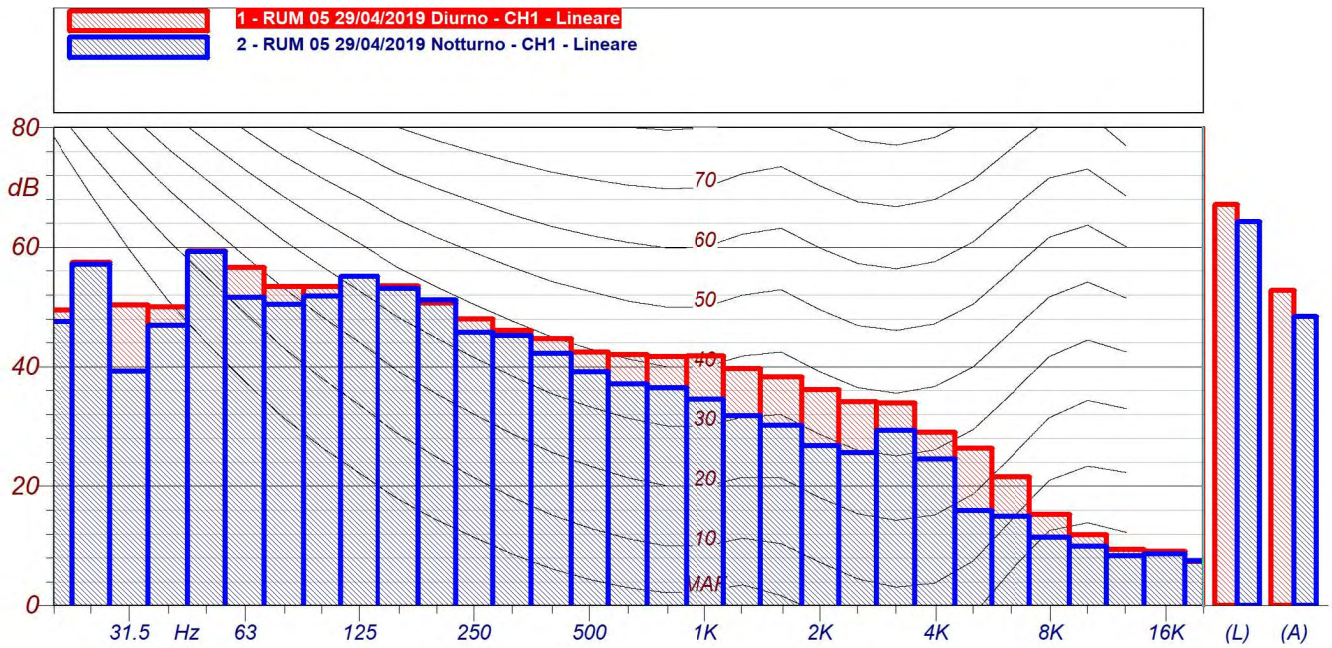
L_{Aeq} 65.1



L_{Aeq} 60.4

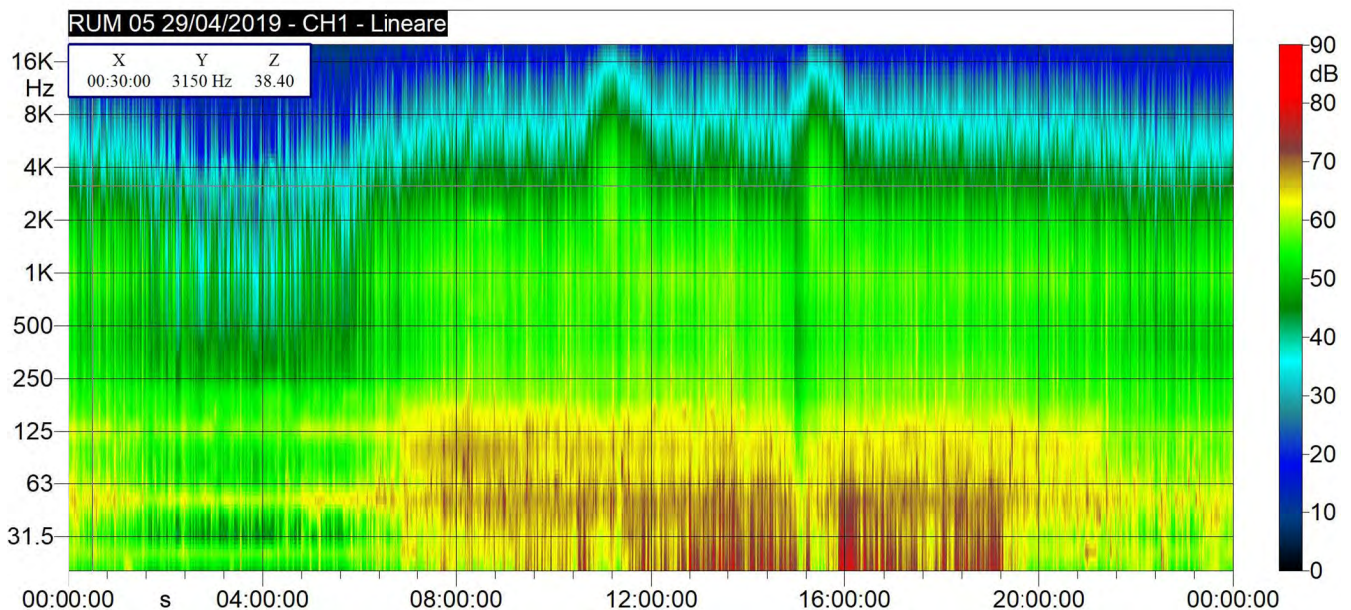


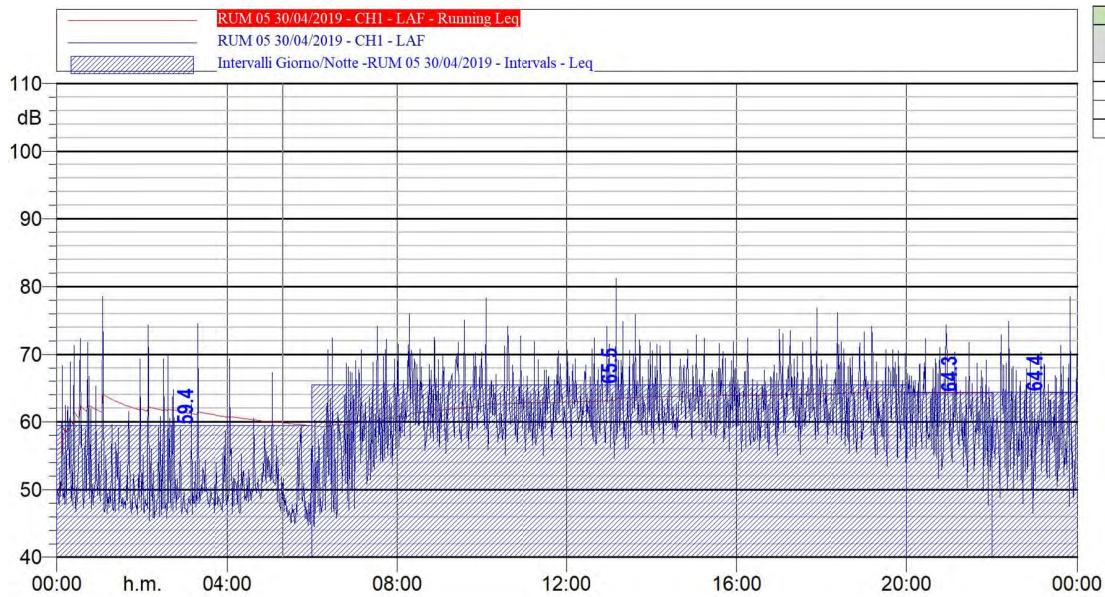
Intervalli-RUM05 29/04/2019									
Time(s)	Leq	Lmin	Lmax	L1	L10	L30	L50	L90	L99
	LAeq(dBA)	LAeq(dBA)	LAeq(dBA)	LAeq(dBA)	LAeq(dBA)	LAeq(dBA)	LAeq(dBA)	LAeq(dBA)	LAeq(dBA)
29/04/2019 00:00	60,3	49,5	70	69,2	65	57,8	54,5	50,5	49,7
29/04/2019 01:00	60,4	48,1	69,8	69,7	65,4	58	52,7	48,9	48,2
29/04/2019 02:00	54,4	47,8	63,4	62,8	58,9	52,7	50,2	48,7	48
29/04/2019 03:00	55	47,8	69,4	65,3	53,4	50,9	50,3	48,7	47,9
29/04/2019 04:00	52,4	48,9	58,1	58,1	55,7	51,5	50,8	49,6	49,1
29/04/2019 05:00	55	49,4	65,6	64,1	55,3	53,5	52,7	50,9	49,8
29/04/2019 06:00	61	51,5	74	71,3	62	58,3	56,2	53,3	51,6
29/04/2019 07:00	64,3	55,4	74,2	73,4	68,7	62,7	59,8	56,3	55,6
29/04/2019 08:00	65,8	57,5	72,6	71,8	68,5	66,9	64	60,1	58,3
29/04/2019 09:00	64,4	57,8	73,8	72,7	68,1	64,7	61,3	59,3	58,3
29/04/2019 10:00	67,2	57,3	77,6	76,6	69,9	66,1	64,1	59,7	58
29/04/2019 11:00	67	58,6	73,5	73,1	70,5	67,6	64,3	59,9	58,8
29/04/2019 12:00	66	57,8	74,6	73,2	69,2	66,6	63,3	59,5	58,2
29/04/2019 13:00	66,6	57,6	75,3	74,5	70,9	65,5	63,3	60,6	58,6
29/04/2019 14:00	64,5	54,2	72,3	71,5	68,3	64,2	61,9	58,9	54,3
29/04/2019 15:00	66	55,1	73,3	73,3	69,2	65,7	62,8	58,6	55,7
29/04/2019 16:00	66	57,3	76	72,9	69,2	65,8	63,4	59,6	57,9
29/04/2019 17:00	65,1	56,9	74,8	74,2	66,9	64,4	62,7	58,3	57
29/04/2019 18:00	66,4	55,8	80,7	74,9	68,7	64,2	60,6	58,1	55,9
29/04/2019 19:00	64,2	54,4	70,6	70	68,1	64,8	62,3	57,4	55,3
29/04/2019 20:00	62,8	51,8	72,7	71	66	63,4	59,8	54,3	52,1
29/04/2019 21:00	62,9	50,4	74,3	72,2	67,7	60,4	56,2	51,9	50,6
29/04/2019 22:00	62,7	48,3	77,6	72,2	64,5	59,5	55,9	50,6	48,6
29/04/2019 23:00	65,6	48,8	79,4	76,4	68,8	60,1	57,5	49,6	48,9



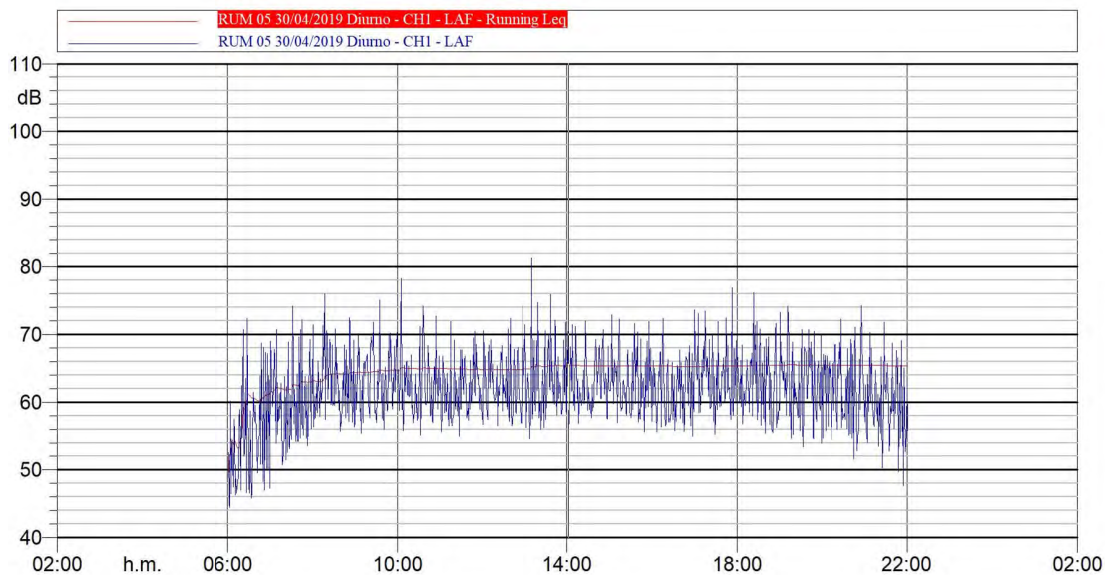
RUM 05 29/04/2019 Diurno CH1 - Lineare			
Hz	dB	Hz	dB
20 Hz	49.4 dB	25 Hz	57.4 dB
31.5 Hz	50.3 dB	40 Hz	50.0 dB
50 Hz	59.3 dB	63 Hz	56.6 dB
80 Hz	53.4 dB	100 Hz	53.4 dB
125 Hz	55.1 dB	160 Hz	53.5 dB
200 Hz	50.6 dB	250 Hz	48.0 dB
315 Hz	46.0 dB	400 Hz	44.6 dB
500 Hz	42.4 dB	630 Hz	42.0 dB
800 Hz	41.7 dB	1000 Hz	41.8 dB
1250 Hz	39.7 dB	1600 Hz	38.3 dB
2000 Hz	36.1 dB	2500 Hz	34.1 dB
3150 Hz	33.9 dB	4000 Hz	29.0 dB
5000 Hz	26.3 dB	6300 Hz	21.5 dB
8000 Hz	15.3 dB	10000 Hz	11.9 dB
12500 Hz	9.4 dB	16000 Hz	9.1 dB
20000 Hz	7.4 dB		

RUM 05 29/04/2019 Notturmo CH1 - Lineare			
Hz	dB	Hz	dB
20 Hz	47.5 dB	25 Hz	57.1 dB
31.5 Hz	39.2 dB	40 Hz	46.9 dB
50 Hz	59.2 dB	63 Hz	51.6 dB
80 Hz	50.4 dB	100 Hz	51.8 dB
125 Hz	55.1 dB	160 Hz	53.1 dB
200 Hz	51.2 dB	250 Hz	45.7 dB
315 Hz	45.2 dB	400 Hz	42.2 dB
500 Hz	39.1 dB	630 Hz	37.1 dB
800 Hz	36.4 dB	1000 Hz	34.5 dB
1250 Hz	31.8 dB	1600 Hz	30.2 dB
2000 Hz	26.8 dB	2500 Hz	25.6 dB
3150 Hz	29.3 dB	4000 Hz	24.5 dB
5000 Hz	15.9 dB	6300 Hz	14.9 dB
8000 Hz	11.4 dB	10000 Hz	9.9 dB
12500 Hz	8.3 dB	16000 Hz	8.6 dB
20000 Hz	7.5 dB		

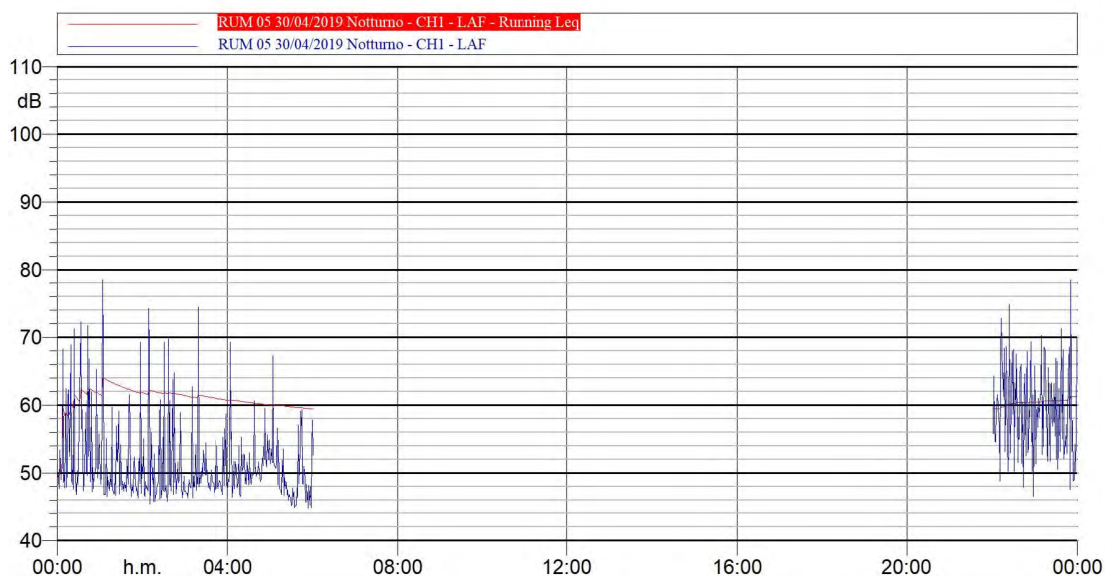




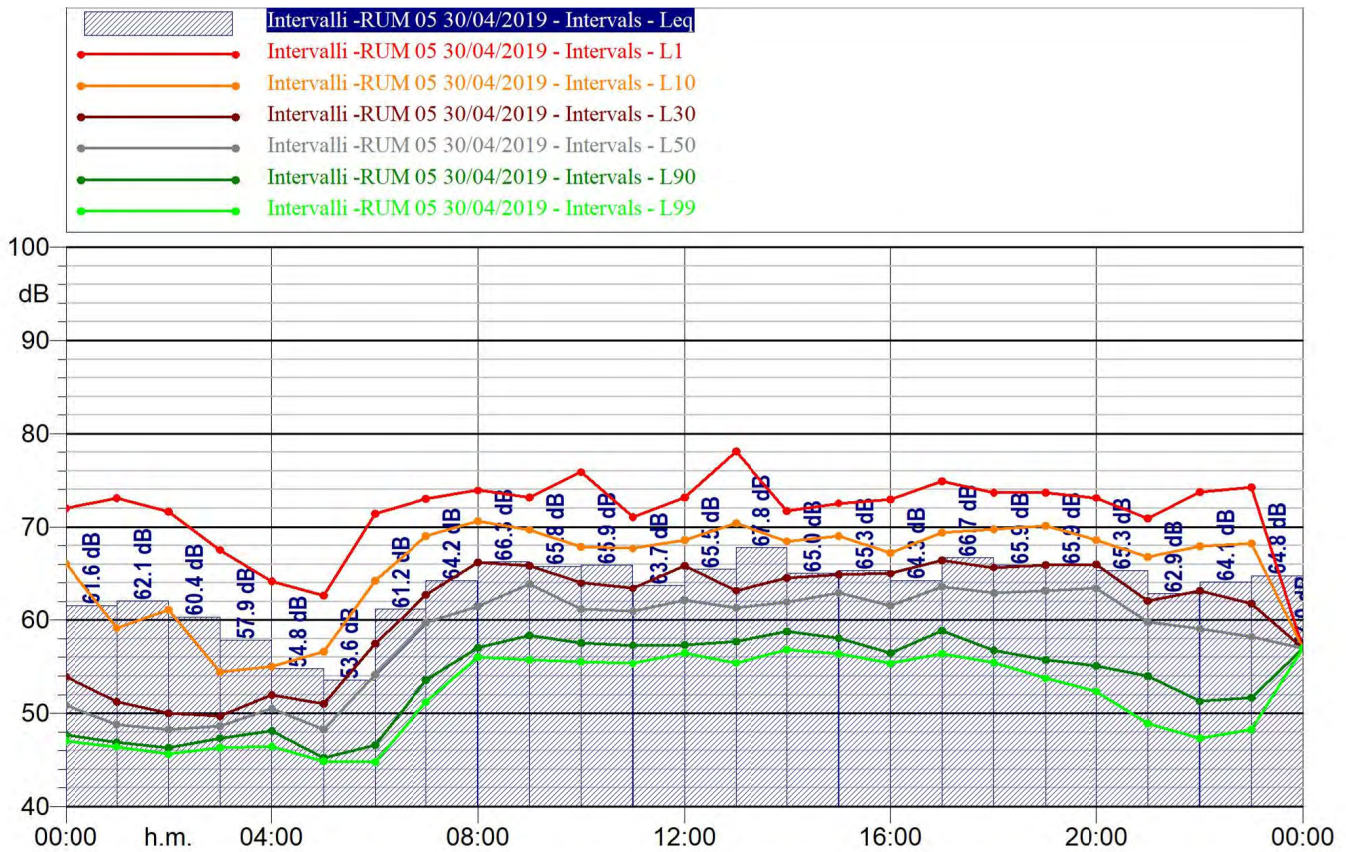
Intervalli Giorno/Notte -RUM 05 30/04/2019	
LDay, Evening, Night	Laeq dB(A)
Lnight	59,4
Lday	65,5
LEvening	64,3
LNight	64,4



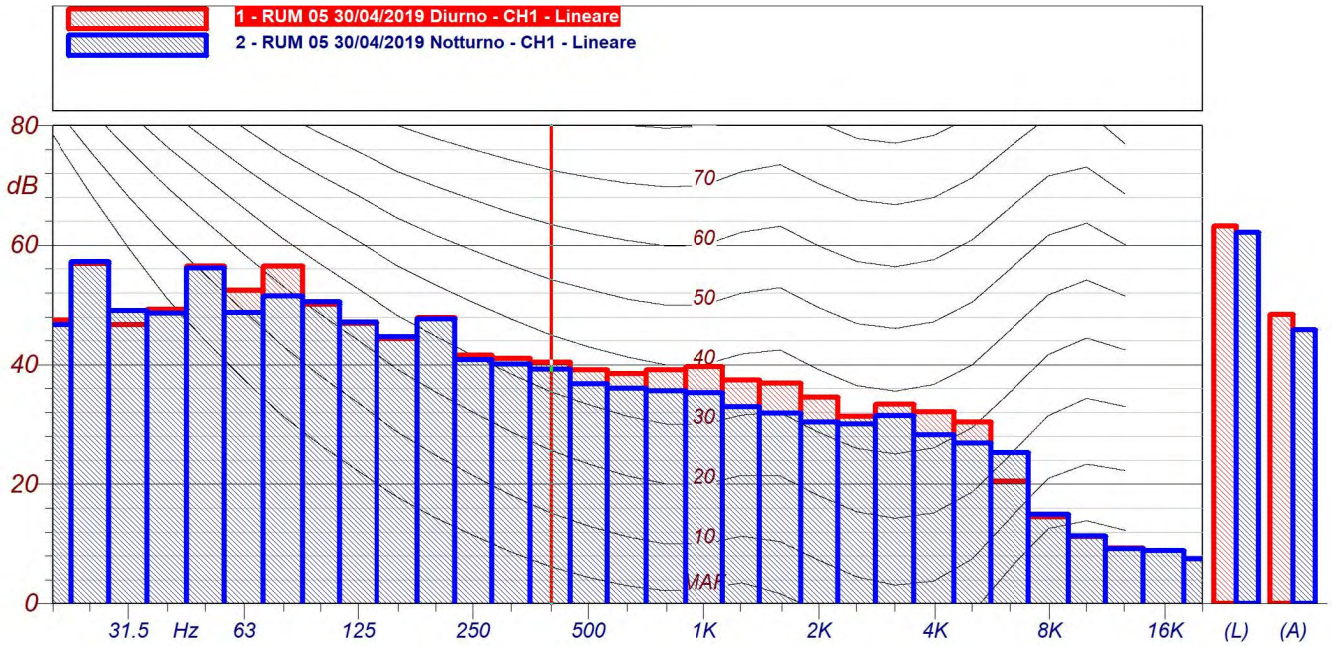
L_{Aeq} 65.3



L_{Aeq} 61.3

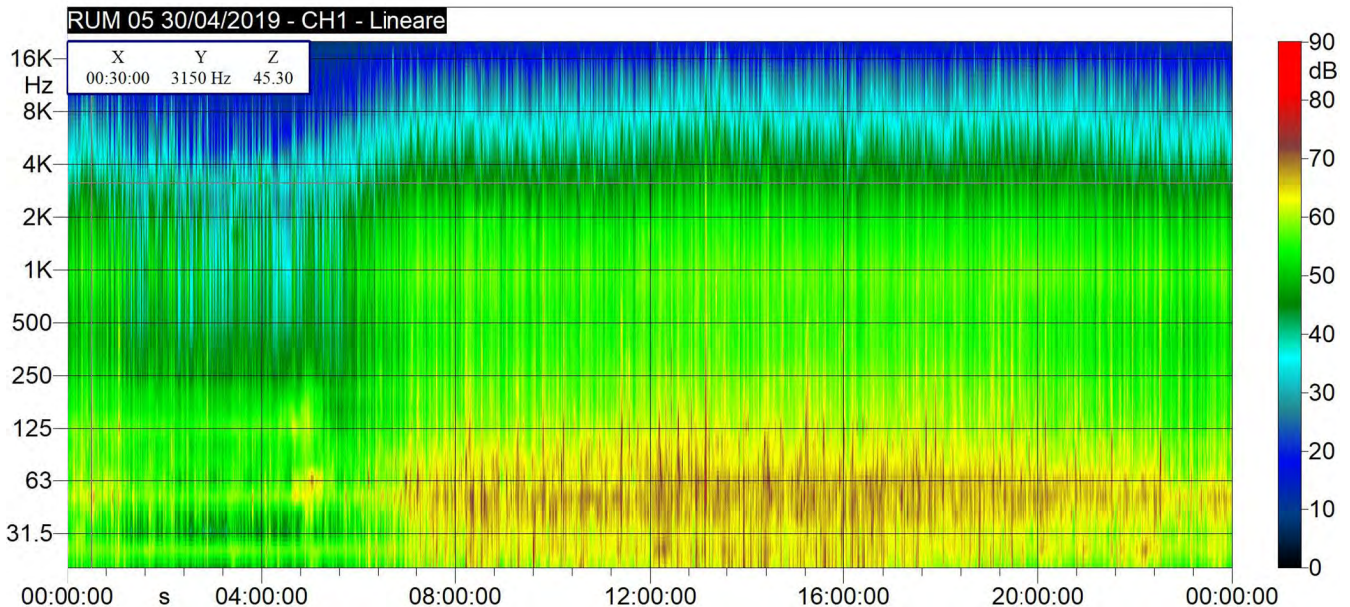


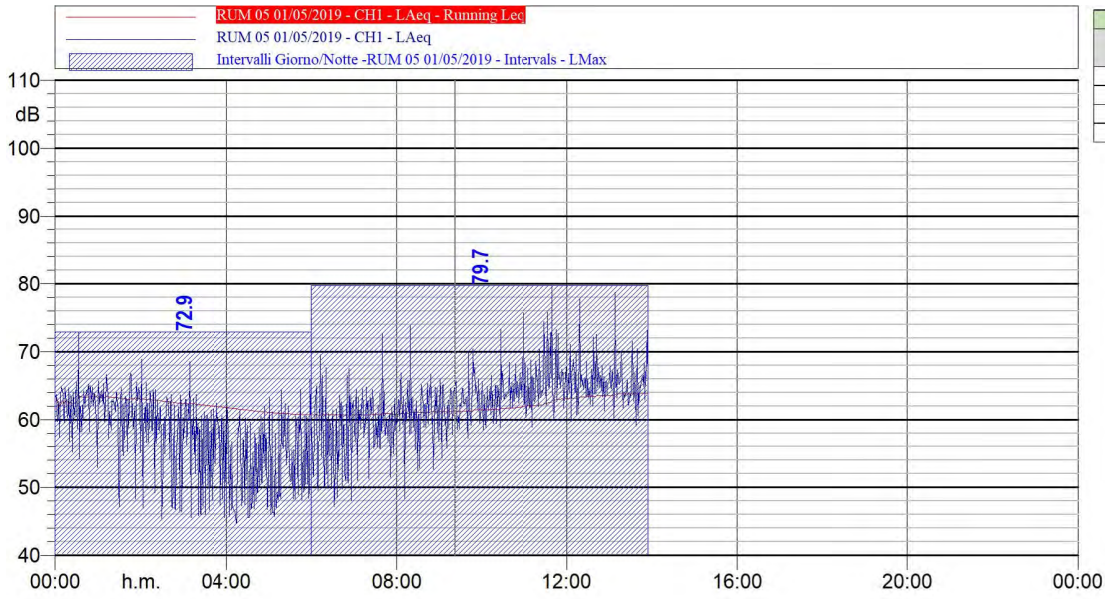
Intervalli-RUM05 30/04/2019									
Time(s)	Leq	Lmin	Lmax	L1	L10	L30	L50	L90	L99
	LAeq(dBA)	LAeq(dBA)	LAeq(dBA)	LAeq(dBA)	LAeq(dBA)	LAeq(dBA)	LAeq(dBA)	LAeq(dBA)	LAeq(dBA)
30/04/2019 00:00	61,6	46,8	72,3	72	66,1	54	50,9	47,7	47
30/04/2019 01:00	62,1	46,3	78,5	73,1	59,2	51,2	48,8	46,9	46,4
30/04/2019 02:00	60,4	45,4	74,3	71,6	61,1	50	48,3	46,3	45,6
30/04/2019 03:00	57,9	46,3	74,5	67,5	54,4	49,7	48,7	47,4	46,3
30/04/2019 04:00	54,8	46,4	69,3	64,2	55	52	50,6	48,2	46,5
30/04/2019 05:00	53,6	44,8	67,3	62,6	56,6	51	48,3	45,2	44,9
30/04/2019 06:00	61,2	44,5	72,4	71,4	64,2	57,5	54,2	46,6	44,8
30/04/2019 07:00	64,2	50,8	74,2	73	69	62,7	59,8	53,5	51,2
30/04/2019 08:00	66,3	55,7	76	73,9	70,6	66,2	61,5	57,1	56,1
30/04/2019 09:00	65,8	55,4	75,1	73,2	69,7	65,9	63,9	58,3	55,8
30/04/2019 10:00	65,9	55,1	78,3	75,9	67,9	64	61,2	57,6	55,5
30/04/2019 11:00	63,7	55	71,9	71,1	67,7	63,4	61	57,3	55,4
30/04/2019 12:00	65,5	56,5	74,2	73,1	68,6	65,8	62,2	57,4	56,5
30/04/2019 13:00	67,8	54,6	81,3	78,1	70,4	63,2	61,3	57,7	55,4
30/04/2019 14:00	65	56,8	72	71,7	68,5	64,6	62	58,8	56,9
30/04/2019 15:00	65,3	55,6	72,9	72,5	69	64,9	63	58,1	56,4
30/04/2019 16:00	64,3	55	73,7	72,9	67,2	65	61,5	56,5	55,4
30/04/2019 17:00	66,7	55,2	76,9	74,9	69,4	66,4	63,6	58,9	56,4
30/04/2019 18:00	65,9	55,4	76,2	73,7	69,8	65,7	63	56,8	55,5
30/04/2019 19:00	65,9	53,4	74,2	73,7	70,1	65,9	63,2	55,7	53,8
30/04/2019 20:00	65,3	51,6	74,3	73,1	68,6	66	63,4	55,1	52,4
30/04/2019 21:00	62,9	47,7	71,8	70,9	66,8	62,1	59,8	54	48,9
30/04/2019 22:00	64,1	46,5	74,9	73,7	67,9	63,2	59,1	51,3	47,3
30/04/2019 23:00	64,8	47,5	78,5	74,3	68,2	61,8	58,3	51,7	48,3



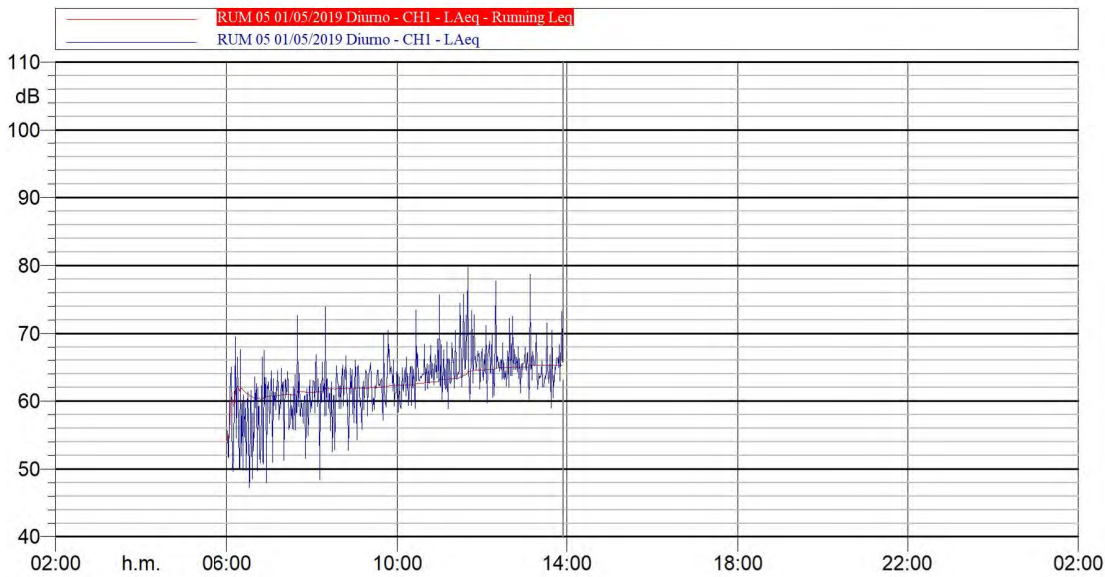
RUM 05 30/04/2019 Diurno CH1 - Lineare			
Hz	dB	Hz	dB
20 Hz	47.4 dB	25 Hz	56.9 dB
31.5 Hz	46.7 dB	40 Hz	49.2 dB
50 Hz	56.5 dB	63 Hz	52.4 dB
80 Hz	56.5 dB	100 Hz	50.1 dB
125 Hz	46.9 dB	160 Hz	44.3 dB
200 Hz	47.9 dB	250 Hz	41.6 dB
315 Hz	41.0 dB	400 Hz	40.4 dB
500 Hz	39.1 dB	630 Hz	38.5 dB
800 Hz	39.1 dB	1000 Hz	39.7 dB
1250 Hz	37.4 dB	1600 Hz	36.9 dB
2000 Hz	34.5 dB	2500 Hz	31.3 dB
3150 Hz	33.4 dB	4000 Hz	32.1 dB
5000 Hz	30.4 dB	6300 Hz	20.5 dB
8000 Hz	14.5 dB	10000 Hz	11.2 dB
12500 Hz	9.3 dB	16000 Hz	8.9 dB
20000 Hz	7.5 dB		

RUM 05 30/04/2019 Notturmo CH1 - Lineare			
Hz	dB	Hz	dB
20 Hz	46.7 dB	25 Hz	57.2 dB
31.5 Hz	49.0 dB	40 Hz	48.6 dB
50 Hz	56.1 dB	63 Hz	48.7 dB
80 Hz	51.5 dB	100 Hz	50.5 dB
125 Hz	47.1 dB	160 Hz	44.6 dB
200 Hz	47.6 dB	250 Hz	40.8 dB
315 Hz	40.1 dB	400 Hz	39.2 dB
500 Hz	36.8 dB	630 Hz	36.0 dB
800 Hz	35.6 dB	1000 Hz	35.3 dB
1250 Hz	32.9 dB	1600 Hz	31.9 dB
2000 Hz	30.4 dB	2500 Hz	30.1 dB
3150 Hz	31.5 dB	4000 Hz	28.3 dB
5000 Hz	26.9 dB	6300 Hz	25.3 dB
8000 Hz	14.9 dB	10000 Hz	11.3 dB
12500 Hz	9.2 dB	16000 Hz	8.9 dB
20000 Hz	7.5 dB		

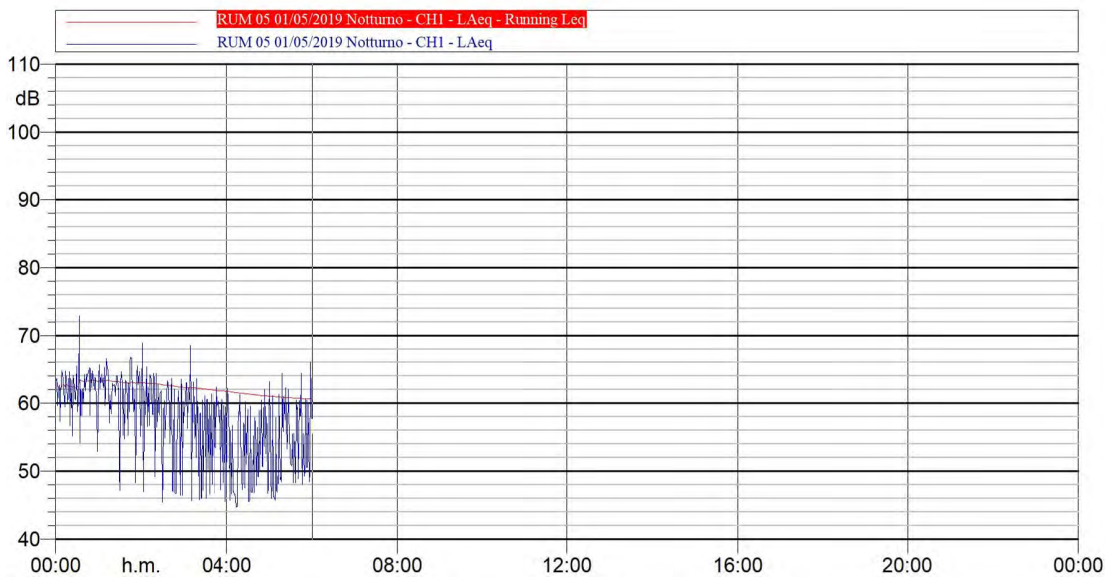




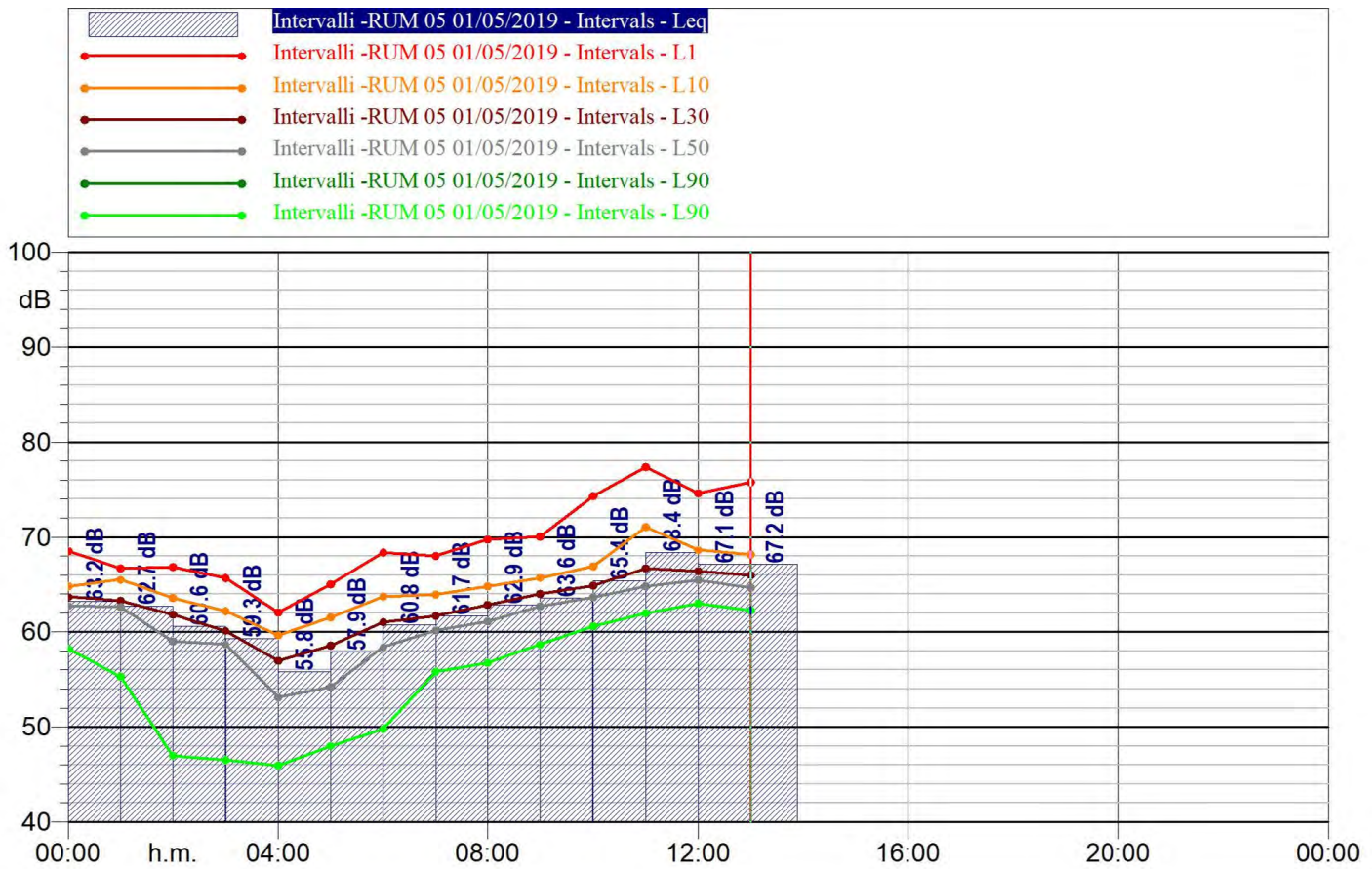
Intervalli Giorno/Notte -RUM 05 01/05/2019	
LDay, Evening, Night	Laeq dB(A)
Lnight	60,7
Lday	65,3
LEvening	
LNight	



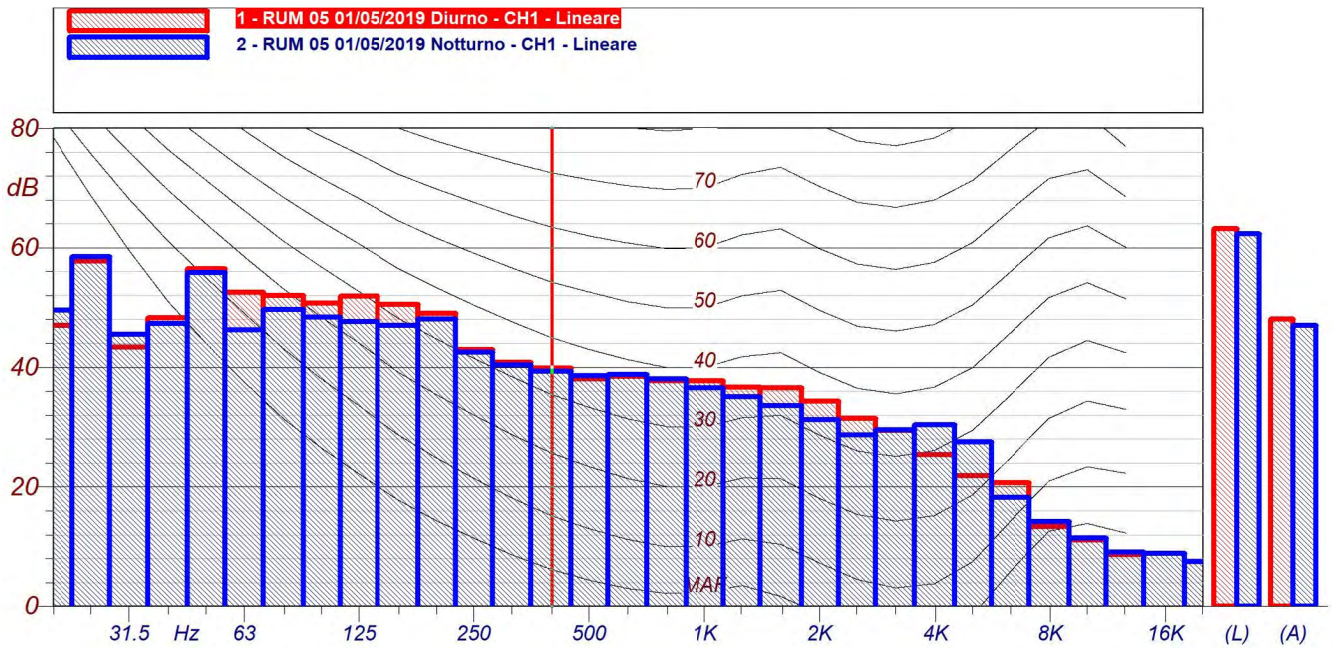
Laeq 65.3



Laeq 60.7



Intervalli-RUM05 01/05/2019									
Time(s)	Leq	Lmin	Lmax	L1	L10	L30	L50	L90	L99
	LAeq(dBA)	LAeq(dBA)	LAeq(dBA)	LAeq(dBA)	LAeq(dBA)	LAeq(dBA)	LAeq(dBA)	LAeq(dBA)	LAeq(dBA)
01/05/2019 00:00	63,2	52,9	72,9	68,5	64,8	63,7	62,8	58,2	53,7
01/05/2019 01:00	62,7	47,2	66,8	66,7	65,5	63,3	62,7	55,3	47,8
01/05/2019 02:00	60,6	45,4	68,9	66,8	63,6	61,8	59	47	46
01/05/2019 03:00	59,3	45,5	68,5	65,7	62,2	60,1	58,7	46,6	45,6
01/05/2019 04:00	55,8	44,7	62,2	62,1	59,7	57	53,1	46	44,8
01/05/2019 05:00	57,9	45,7	66	65,1	61,5	58,6	54,3	48	45,9
01/05/2019 06:00	60,8	47,2	69,5	68,4	63,7	61,1	58,4	49,8	47,7
01/05/2019 07:00	61,7	51	72,6	68	63,9	61,7	60,2	55,8	51,2
01/05/2019 08:00	62,9	48,4	73,9	69,8	64,8	62,9	61,2	56,8	50,8
01/05/2019 09:00	63,6	54,3	70,4	70	65,7	64	62,7	58,7	55,2
01/05/2019 10:00	65,4	58,4	75,7	74,3	66,9	64,9	63,7	60,6	58,7
01/05/2019 11:00	68,4	58,9	79,7	77,4	71,1	66,7	64,8	62	59,5
01/05/2019 12:00	67,1	59,7	77,7	74,6	68,6	66,4	65,4	63	60,2
01/05/2019 13:00	67,2	59	78,7	75,8	68,2	66	64,7	62,3	59,7



RUM 05 01/05/2019 Diurno CH1 - Lineare			
Hz	dB	Hz	dB
20 Hz	47.0 dB	25 Hz	57.8 dB
31.5 Hz	43.4 dB	40 Hz	48.3 dB
50 Hz	56.5 dB	63 Hz	52.5 dB
80 Hz	52.0 dB	100 Hz	50.7 dB
125 Hz	51.9 dB	160 Hz	50.5 dB
200 Hz	49.0 dB	250 Hz	43.0 dB
315 Hz	40.8 dB	400 Hz	39.9 dB
500 Hz	38.1 dB	630 Hz	38.5 dB
800 Hz	37.7 dB	1000 Hz	37.7 dB
1250 Hz	36.7 dB	1600 Hz	36.6 dB
2000 Hz	34.3 dB	2500 Hz	31.4 dB
3150 Hz	29.4 dB	4000 Hz	25.4 dB
5000 Hz	21.8 dB	6300 Hz	20.7 dB
8000 Hz	13.3 dB	10000 Hz	11.1 dB
12500 Hz	8.6 dB	16000 Hz	8.9 dB
20000 Hz	7.5 dB		

RUM 05 01/05/2019 Notturmo CH1 - Lineare			
Hz	dB	Hz	dB
20 Hz	49.5 dB	25 Hz	58.5 dB
31.5 Hz	45.5 dB	40 Hz	47.3 dB
50 Hz	55.8 dB	63 Hz	46.3 dB
80 Hz	49.7 dB	100 Hz	48.4 dB
125 Hz	47.6 dB	160 Hz	47.0 dB
200 Hz	48.1 dB	250 Hz	42.5 dB
315 Hz	40.4 dB	400 Hz	39.3 dB
500 Hz	38.6 dB	630 Hz	38.8 dB
800 Hz	38.1 dB	1000 Hz	36.5 dB
1250 Hz	35.1 dB	1600 Hz	33.6 dB
2000 Hz	31.2 dB	2500 Hz	28.7 dB
3150 Hz	29.5 dB	4000 Hz	30.4 dB
5000 Hz	27.5 dB	6300 Hz	18.2 dB
8000 Hz	14.2 dB	10000 Hz	11.4 dB
12500 Hz	9.1 dB	16000 Hz	8.9 dB
20000 Hz	7.5 dB		

