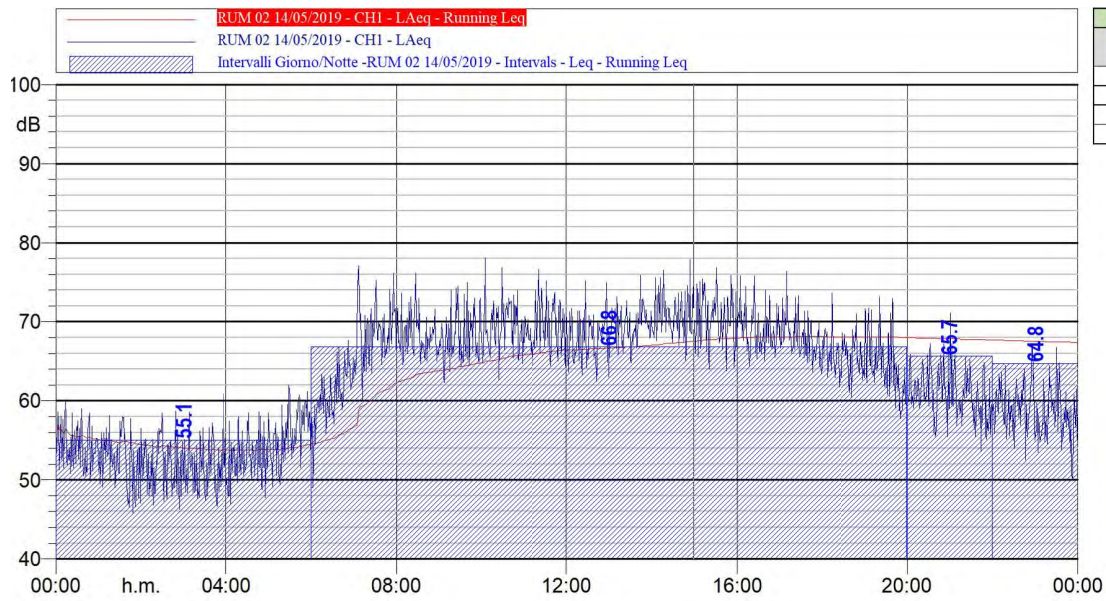


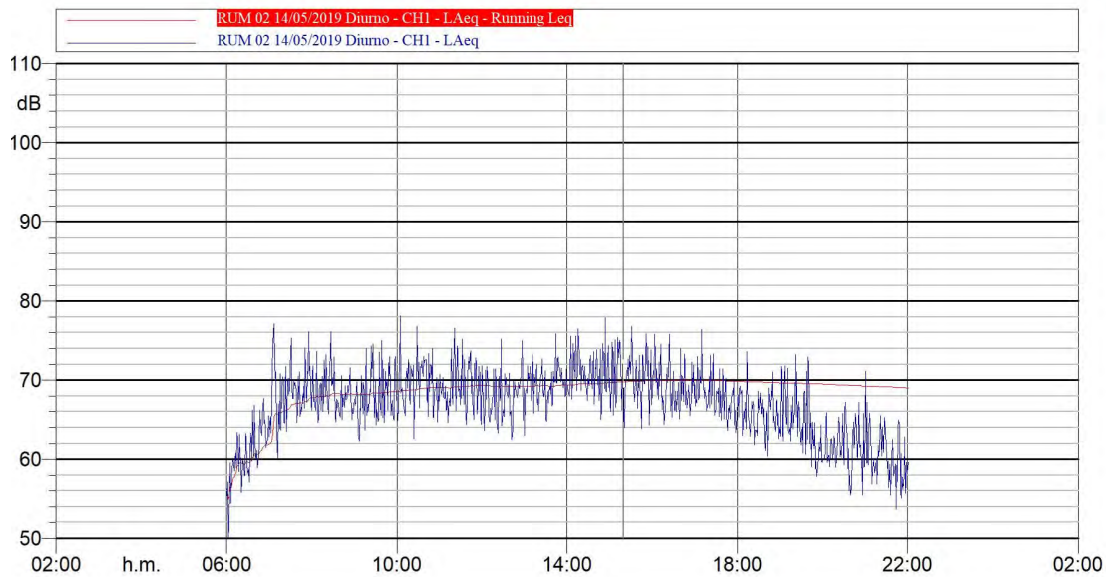
Monitoraggio acustico ante-operam
II CAMPAGNA

RUM02

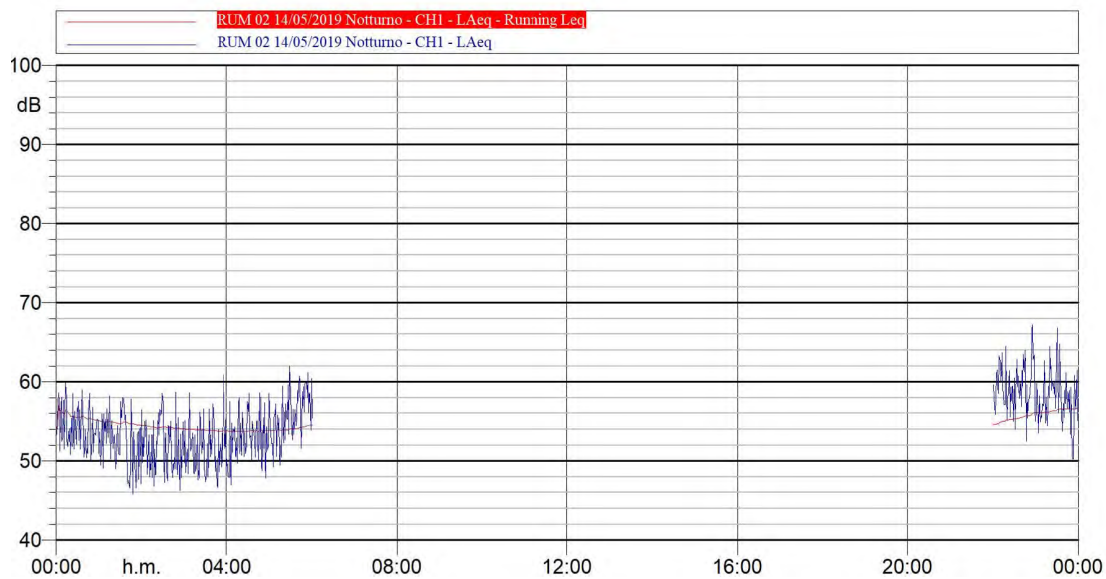
Periodo di riferimento: 14.05.19 – 20.05.19



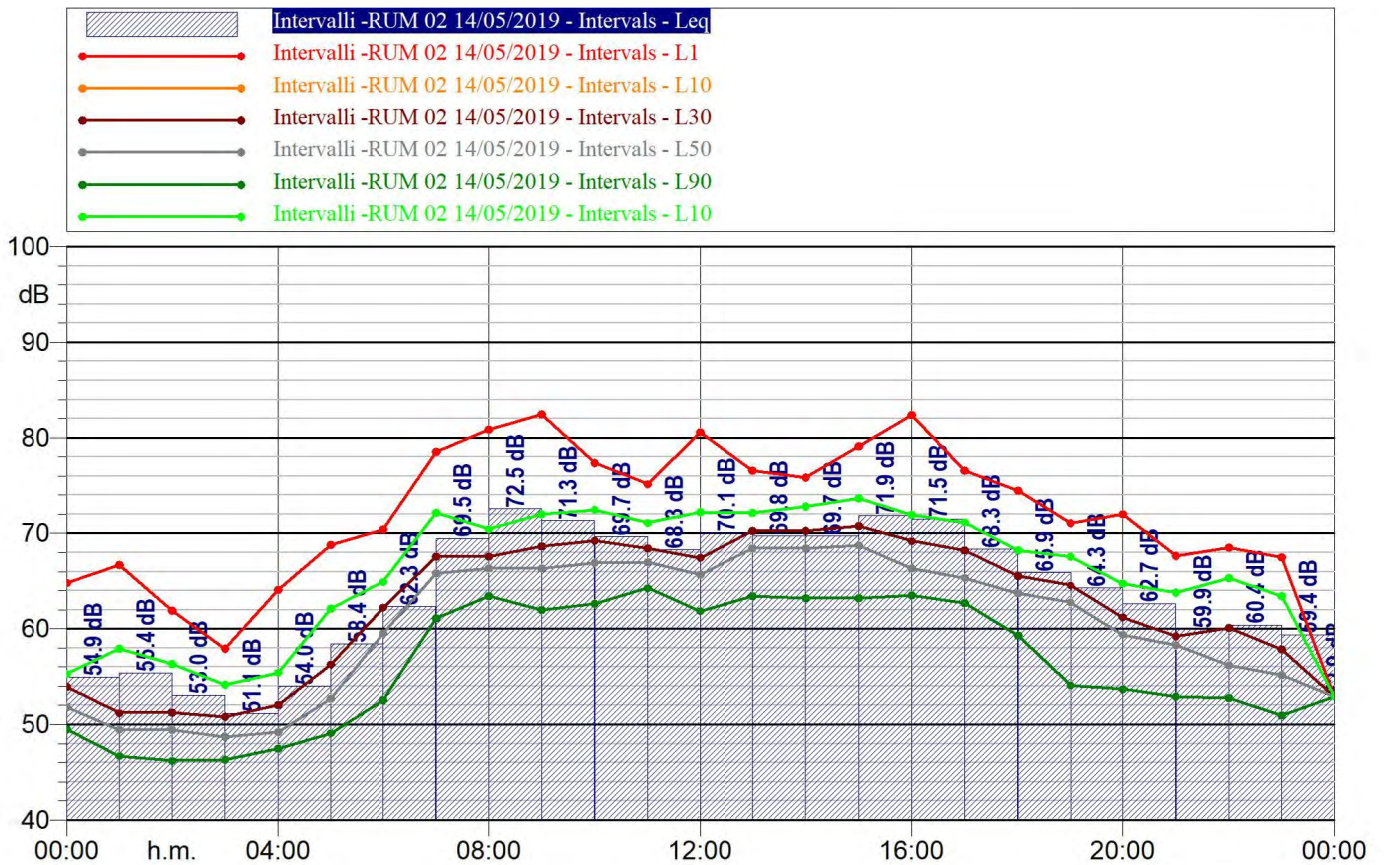
| Intervalli Giorno/Notte-RUM0214/05/2019 | |
|---|------------|
| LDay, Evening., Night | Laeq dB(A) |
| Lnight | 55,1 |
| Lday | 69,7 |
| LEvening | 61,5 |
| LNight | 59,9 |



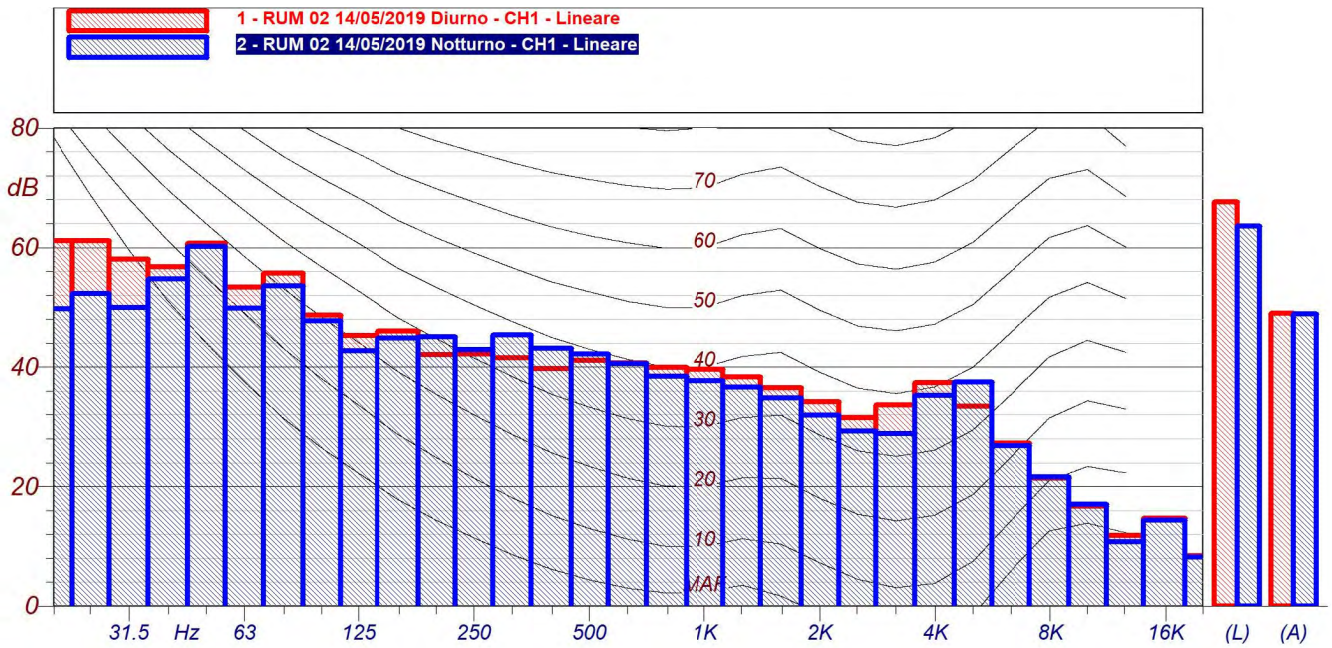
LAeq 69.0



LAeq 56.6

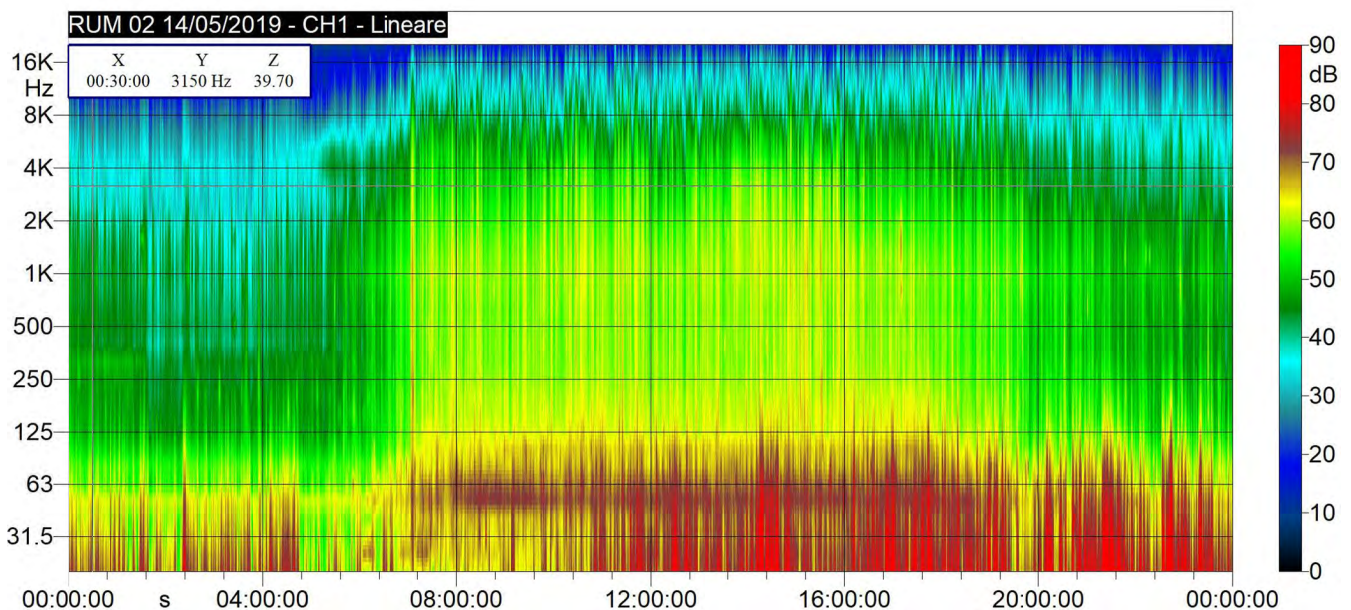


| Intervalli-RUM0214/05/2019 | | | | | | | | | |
|----------------------------|-----------|-----------|-----------|-----------|-----------|-----------|-----------|-----------|-----------|
| Time(s) | Leq | Lmin | Lmax | L1 | L10 | L30 | L50 | L90 | L99 |
| | LAeq(dBA) | LAeq(dBA) | LAeq(dBA) | LAeq(dBA) | LAeq(dBA) | LAeq(dBA) | LAeq(dBA) | LAeq(dBA) | LAeq(dBA) |
| 14/05/2019 00:00 | 54,9 | 47,4 | 65 | 64,8 | 55,3 | 53,9 | 51,8 | 49,5 | 47,5 |
| 14/05/2019 01:00 | 55,4 | 44,6 | 67,6 | 66,7 | 57,9 | 51,2 | 49,5 | 46,7 | 44,7 |
| 14/05/2019 02:00 | 53 | 44,9 | 65,1 | 61,9 | 56,3 | 51,2 | 49,4 | 46,2 | 44,9 |
| 14/05/2019 03:00 | 51,1 | 45,9 | 58,9 | 57,9 | 54,1 | 50,8 | 48,7 | 46,3 | 46 |
| 14/05/2019 04:00 | 54 | 45,7 | 66,2 | 64,1 | 55,4 | 52 | 49,2 | 47,5 | 45,9 |
| 14/05/2019 05:00 | 58,4 | 47,2 | 69,3 | 68,8 | 62,1 | 56,3 | 52,7 | 49,1 | 47,8 |
| 14/05/2019 06:00 | 62,3 | 48,9 | 72,3 | 70,4 | 64,9 | 62,2 | 59,5 | 52,5 | 49,3 |
| 14/05/2019 07:00 | 69,5 | 58,4 | 80,8 | 78,5 | 72,1 | 67,6 | 65,8 | 61,1 | 58,7 |
| 14/05/2019 08:00 | 72,5 | 60,5 | 88,8 | 80,8 | 70,4 | 67,6 | 66,4 | 63,4 | 60,7 |
| 14/05/2019 09:00 | 71,3 | 59,4 | 84,2 | 82,4 | 72 | 68,6 | 66,4 | 62 | 59,6 |
| 14/05/2019 10:00 | 69,7 | 59,6 | 79 | 77,3 | 72,5 | 69,3 | 66,9 | 62,6 | 60 |
| 14/05/2019 11:00 | 68,3 | 61,1 | 75,8 | 75,2 | 71,1 | 68,4 | 66,9 | 64,3 | 62,5 |
| 14/05/2019 12:00 | 70,1 | 57,6 | 80,8 | 80,6 | 72,2 | 67,5 | 65,6 | 61,9 | 59,1 |
| 14/05/2019 13:00 | 69,8 | 61,1 | 77,3 | 76,5 | 72,1 | 70,2 | 68,4 | 63,4 | 61,8 |
| 14/05/2019 14:00 | 69,7 | 60,2 | 76,5 | 75,9 | 72,8 | 70,2 | 68,4 | 63,2 | 61,4 |
| 14/05/2019 15:00 | 71,9 | 61,6 | 85,8 | 79,1 | 73,6 | 70,8 | 68,8 | 63,2 | 61,9 |
| 14/05/2019 16:00 | 71,5 | 61,4 | 83,7 | 82,3 | 71,9 | 69,2 | 66,3 | 63,5 | 61,6 |
| 14/05/2019 17:00 | 68,3 | 61 | 77,3 | 76,5 | 71,2 | 68,2 | 65,4 | 62,7 | 61,4 |
| 14/05/2019 18:00 | 65,9 | 57,6 | 76,5 | 74,4 | 68,2 | 65,6 | 63,7 | 59,3 | 57,7 |
| 14/05/2019 19:00 | 64,3 | 53,2 | 72,7 | 71 | 67,6 | 64,6 | 62,8 | 54,1 | 53,3 |
| 14/05/2019 20:00 | 62,7 | 52 | 75,6 | 72 | 64,7 | 61,2 | 59,4 | 53,7 | 52,2 |
| 14/05/2019 21:00 | 59,9 | 50,7 | 67,9 | 67,7 | 63,8 | 59,2 | 58,3 | 52,9 | 50,7 |
| 14/05/2019 22:00 | 60,4 | 49,5 | 70 | 68,5 | 65,3 | 60,1 | 56,2 | 52,7 | 49,6 |
| 14/05/2019 23:00 | 59,4 | 48 | 67,6 | 67,5 | 63,4 | 57,8 | 55,2 | 51 | 48,4 |

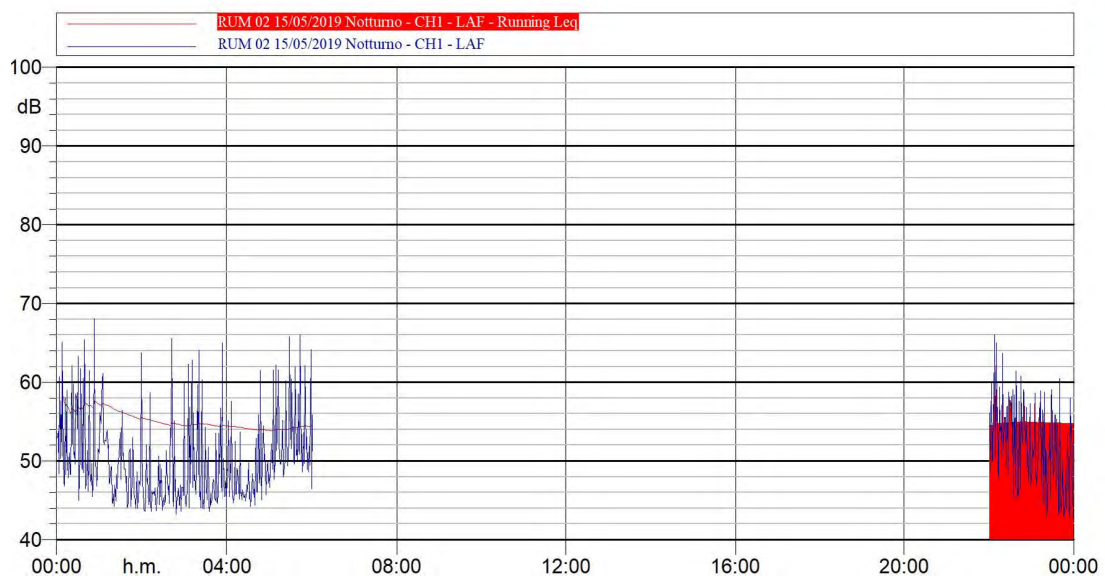
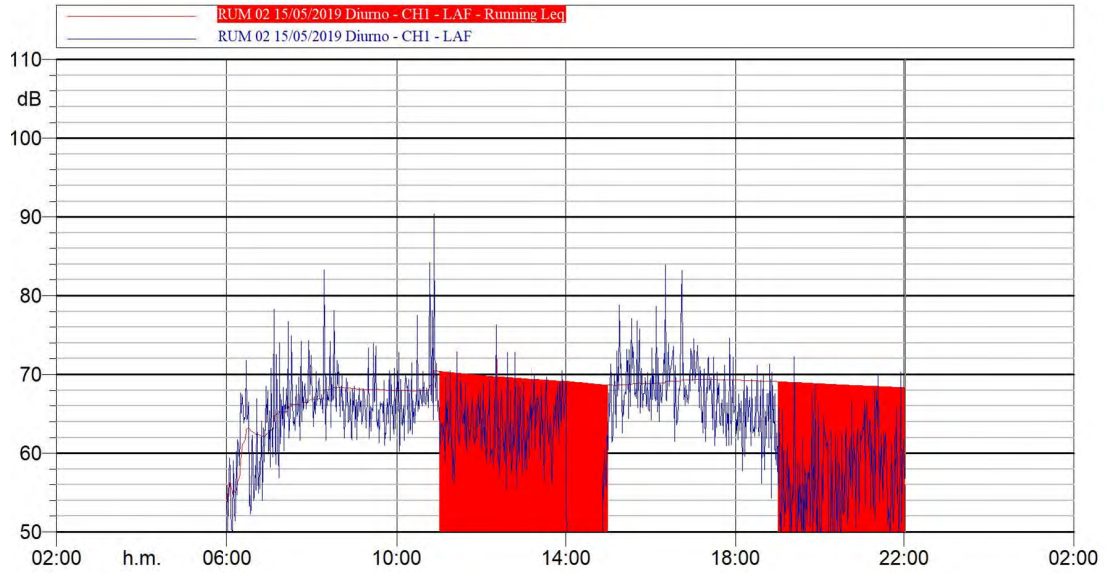
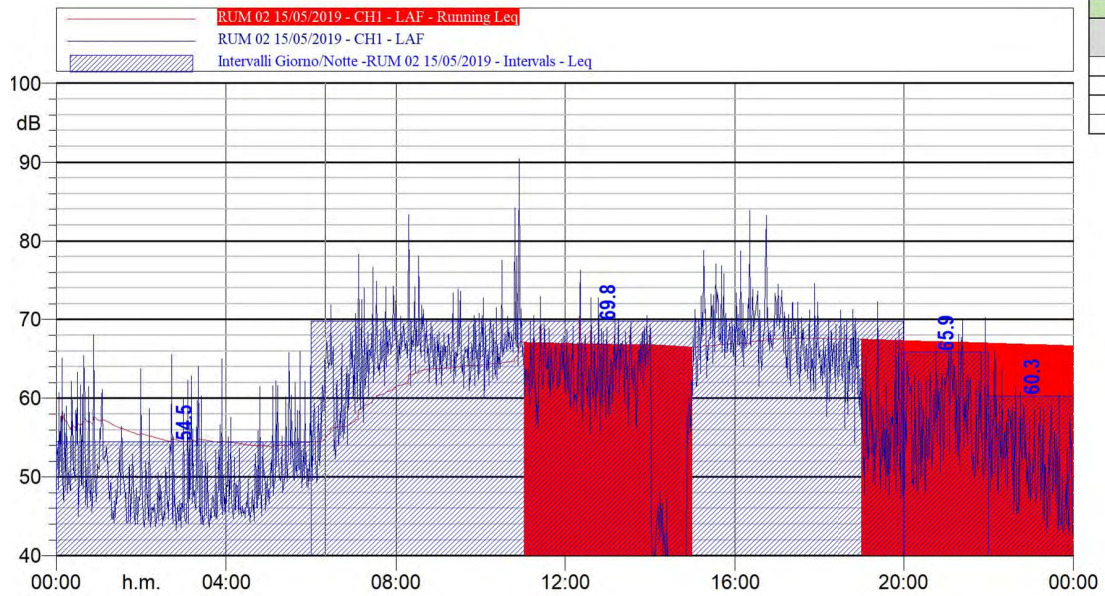


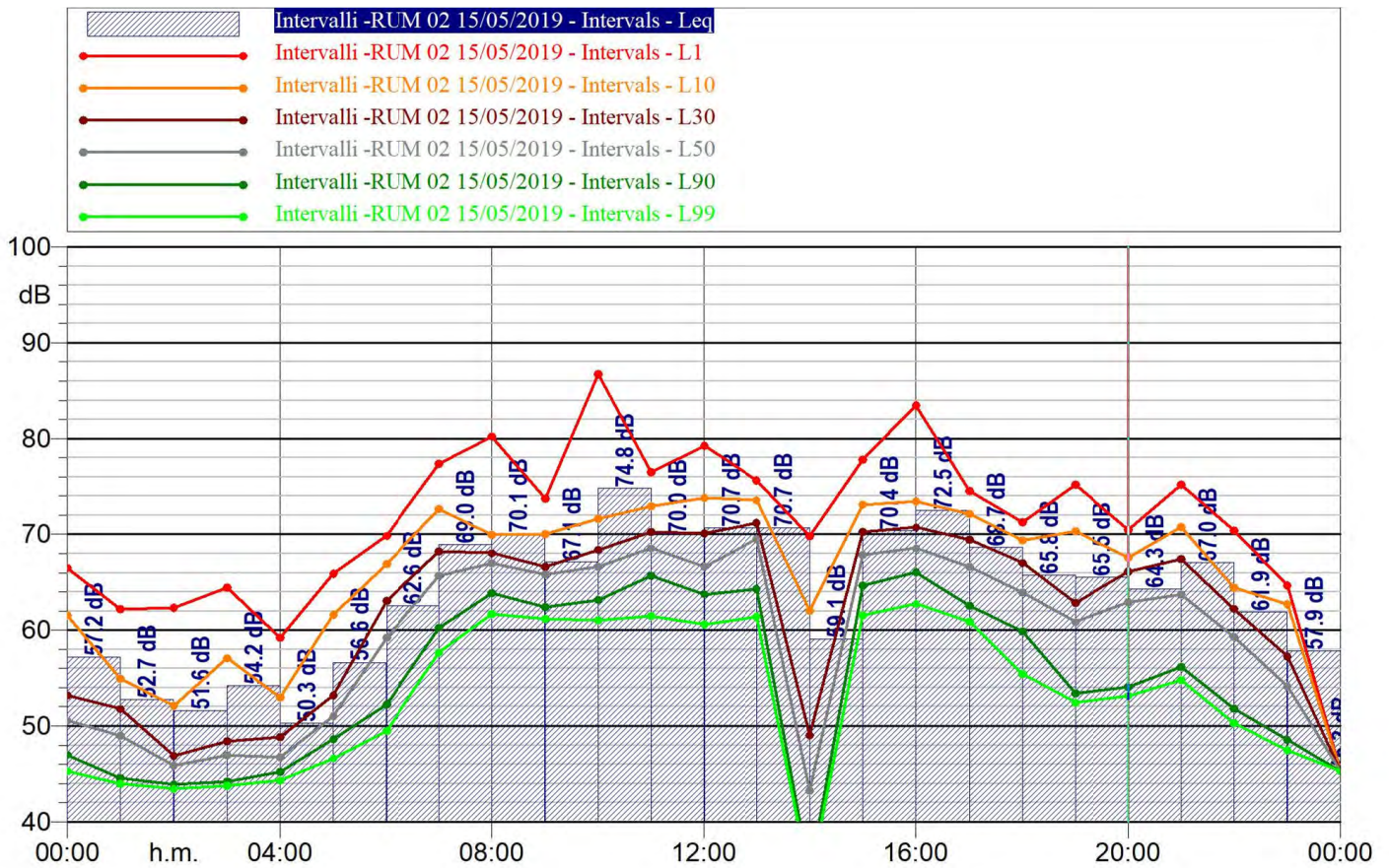
| Hz | dB | Hz | dB |
|----------|---------|----------|---------|
| 20 Hz | 61.1 dB | 25 Hz | 61.1 dB |
| 31.5 Hz | 58.0 dB | 40 Hz | 56.8 dB |
| 50 Hz | 60.7 dB | 63 Hz | 53.4 dB |
| 80 Hz | 55.7 dB | 100 Hz | 48.7 dB |
| 125 Hz | 45.3 dB | 160 Hz | 46.0 dB |
| 200 Hz | 42.1 dB | 250 Hz | 42.2 dB |
| 315 Hz | 41.5 dB | 400 Hz | 39.7 dB |
| 500 Hz | 41.1 dB | 630 Hz | 40.7 dB |
| 800 Hz | 39.9 dB | 1000 Hz | 39.6 dB |
| 1250 Hz | 38.3 dB | 1600 Hz | 36.5 dB |
| 2000 Hz | 34.2 dB | 2500 Hz | 31.5 dB |
| 3150 Hz | 33.6 dB | 4000 Hz | 37.4 dB |
| 5000 Hz | 33.4 dB | 6300 Hz | 27.3 dB |
| 8000 Hz | 21.4 dB | 10000 Hz | 16.7 dB |
| 12500 Hz | 11.8 dB | 16000 Hz | 14.7 dB |
| 20000 Hz | 8.4 dB | | |

| Hz | dB | Hz | dB |
|----------|---------|----------|---------|
| 20 Hz | 49.7 dB | 25 Hz | 52.3 dB |
| 31.5 Hz | 50.0 dB | 40 Hz | 54.7 dB |
| 50 Hz | 60.2 dB | 63 Hz | 49.8 dB |
| 80 Hz | 53.6 dB | 100 Hz | 47.7 dB |
| 125 Hz | 42.7 dB | 160 Hz | 44.8 dB |
| 200 Hz | 45.0 dB | 250 Hz | 42.9 dB |
| 315 Hz | 45.4 dB | 400 Hz | 43.1 dB |
| 500 Hz | 42.2 dB | 630 Hz | 40.6 dB |
| 800 Hz | 38.5 dB | 1000 Hz | 37.7 dB |
| 1250 Hz | 36.6 dB | 1600 Hz | 34.8 dB |
| 2000 Hz | 31.9 dB | 2500 Hz | 29.3 dB |
| 3150 Hz | 28.8 dB | 4000 Hz | 35.2 dB |
| 5000 Hz | 37.5 dB | 6300 Hz | 26.8 dB |
| 8000 Hz | 21.6 dB | 10000 Hz | 17.0 dB |
| 12500 Hz | 10.7 dB | 16000 Hz | 14.4 dB |
| 20000 Hz | 8.2 dB | | |

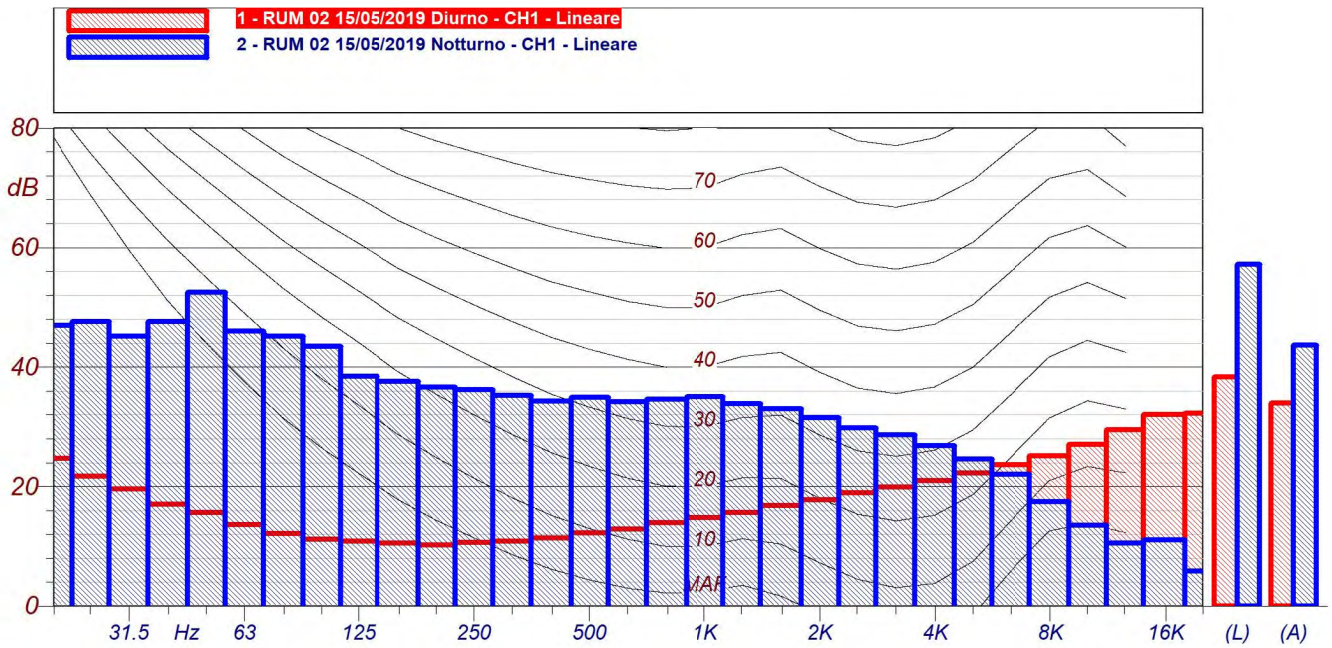


| Intervalli Giorno/Notte-RUM0215/05/2019 | |
|---|---------------|
| LDay, Evening, Night | Laeq dB(A) |
| Lnight | 54,5 |
| Lday | 69,8 |
| LEvening | 65,9 |
| LNight | 60,3 |



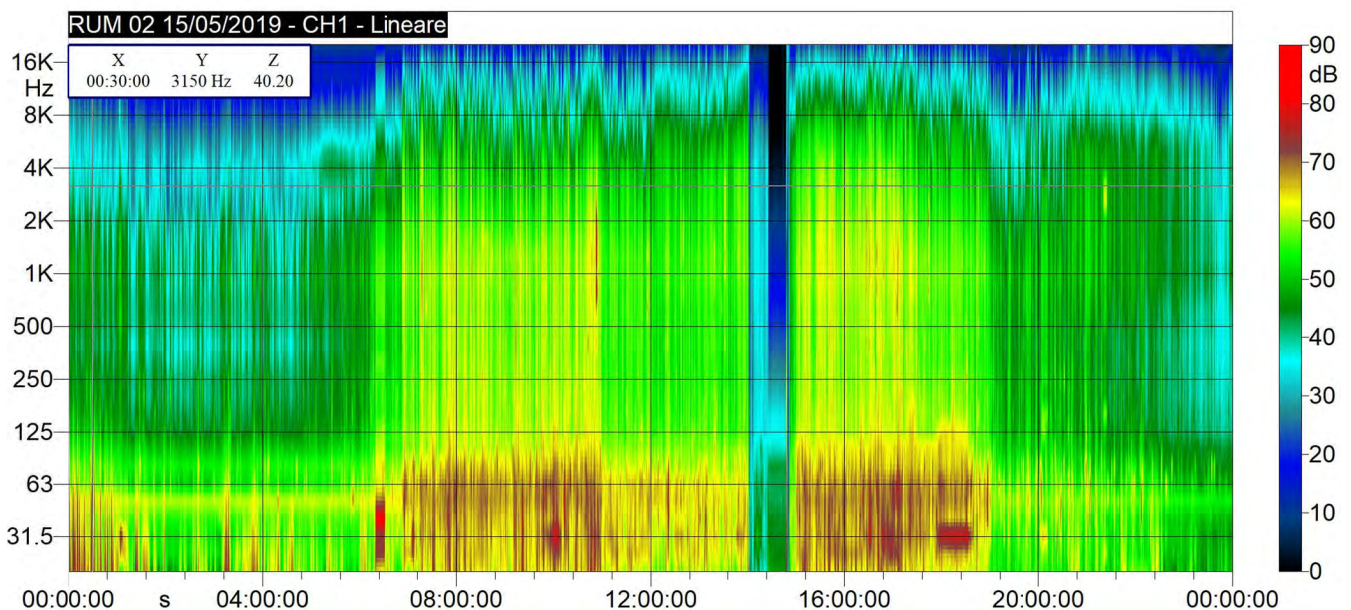


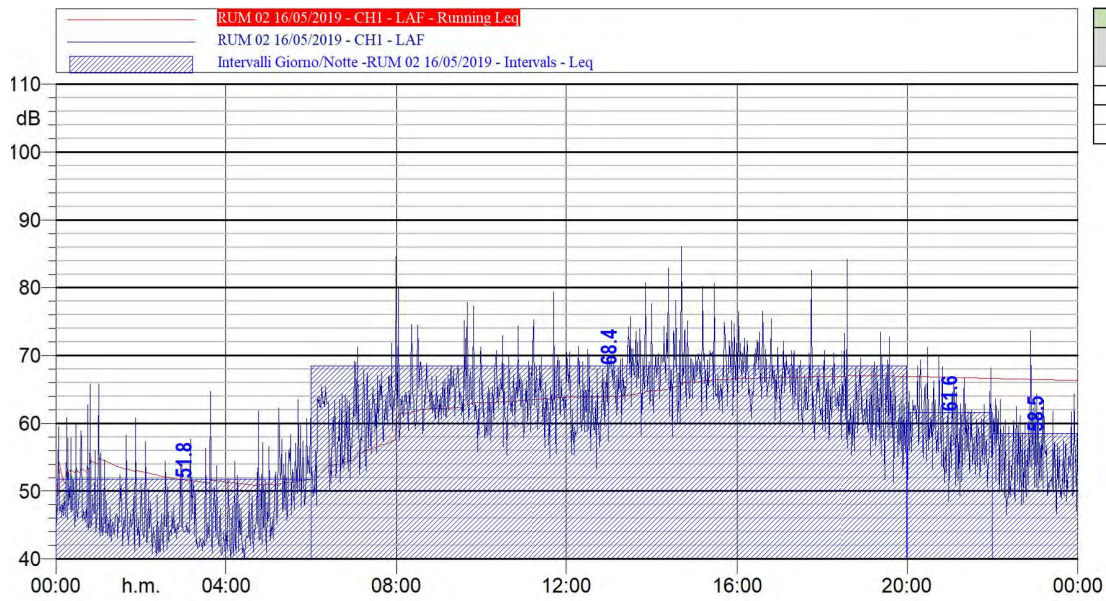
| Intervalli-RUM0215/05/2019 | | | | | | | | | |
|----------------------------|-----------|-----------|-----------|-----------|-----------|-----------|-----------|-----------|-----------|
| Time(s) | Leq | Lmin | Lmax | L1 | L10 | L30 | L50 | L90 | L99 |
| | LAeq(dBA) | LAeq(dBA) | LAeq(dBA) | LAeq(dBA) | LAeq(dBA) | LAeq(dBA) | LAeq(dBA) | LAeq(dBA) | LAeq(dBA) |
| 15/05/2019 00:00 | 57,2 | 45 | 68,1 | 66,5 | 61,5 | 53,2 | 50,5 | 47 | 45,3 |
| 15/05/2019 01:00 | 52,7 | 44 | 63,8 | 62,2 | 54,9 | 51,8 | 49 | 44,6 | 44 |
| 15/05/2019 02:00 | 51,6 | 43,2 | 65,6 | 62,4 | 52,1 | 46,9 | 45,8 | 43,9 | 43,4 |
| 15/05/2019 03:00 | 54,2 | 43,6 | 65 | 64,5 | 57,1 | 48,4 | 47 | 44,2 | 43,8 |
| 15/05/2019 04:00 | 50,3 | 44,2 | 61,5 | 59,2 | 53 | 48,9 | 46,8 | 45,2 | 44,3 |
| 15/05/2019 05:00 | 56,6 | 46,5 | 66 | 65,9 | 61,6 | 53,2 | 51 | 48,6 | 46,6 |
| 15/05/2019 06:00 | 62,6 | 49,3 | 71,8 | 69,9 | 66,9 | 63,1 | 59,3 | 52,3 | 49,5 |
| 15/05/2019 07:00 | 69 | 56,9 | 78,3 | 77,4 | 72,7 | 68,2 | 65,7 | 60,3 | 57,7 |
| 15/05/2019 08:00 | 70,1 | 61,6 | 83,3 | 80,2 | 70 | 68 | 66,9 | 63,9 | 61,7 |
| 15/05/2019 09:00 | 67,1 | 61 | 73,9 | 73,7 | 70,1 | 66,6 | 65,9 | 62,4 | 61,2 |
| 15/05/2019 10:00 | 74,8 | 60,2 | 90,4 | 86,7 | 71,6 | 68,4 | 66,6 | 63,2 | 61 |
| 15/05/2019 11:00 | 70 | 61,3 | 77,9 | 76,5 | 72,9 | 70,3 | 68,6 | 65,7 | 61,5 |
| 15/05/2019 12:00 | 70,7 | 60,4 | 81,3 | 79,2 | 73,8 | 70,1 | 66,6 | 63,8 | 60,6 |
| 15/05/2019 13:00 | 70,7 | 61,2 | 75,8 | 75,6 | 73,6 | 71,2 | 69,6 | 64,3 | 61,4 |
| 15/05/2019 14:00 | 59,1 | 33,2 | 73,5 | 69,8 | 62,1 | 49 | 43,3 | 34,5 | 33,8 |
| 15/05/2019 15:00 | 70,4 | 61,4 | 78,8 | 77,8 | 73,1 | 70,2 | 67,9 | 64,7 | 61,5 |
| 15/05/2019 16:00 | 72,5 | 61,5 | 83,9 | 83,5 | 73,4 | 70,7 | 68,6 | 66 | 62,7 |
| 15/05/2019 17:00 | 68,7 | 60,9 | 74,6 | 74,5 | 72,1 | 69,5 | 66,7 | 62,6 | 60,9 |
| 15/05/2019 18:00 | 65,8 | 54,3 | 71,3 | 71,2 | 69,4 | 67 | 64 | 59,9 | 55,4 |
| 15/05/2019 19:00 | 65,5 | 52,2 | 77,3 | 75,2 | 70,3 | 62,8 | 60,8 | 53,4 | 52,4 |
| 15/05/2019 20:00 | 64,3 | 53,1 | 71,5 | 70,5 | 67,6 | 66,1 | 63 | 54 | 53,2 |
| 15/05/2019 21:00 | 67 | 54,6 | 75,3 | 75,2 | 70,8 | 67,4 | 63,7 | 56,2 | 54,8 |
| 15/05/2019 22:00 | 61,9 | 50,3 | 71 | 70,4 | 64,5 | 62,2 | 59,3 | 51,8 | 50,3 |
| 15/05/2019 23:00 | 57,9 | 47 | 65,5 | 64,7 | 62,7 | 57,2 | 54,2 | 48,6 | 47,5 |



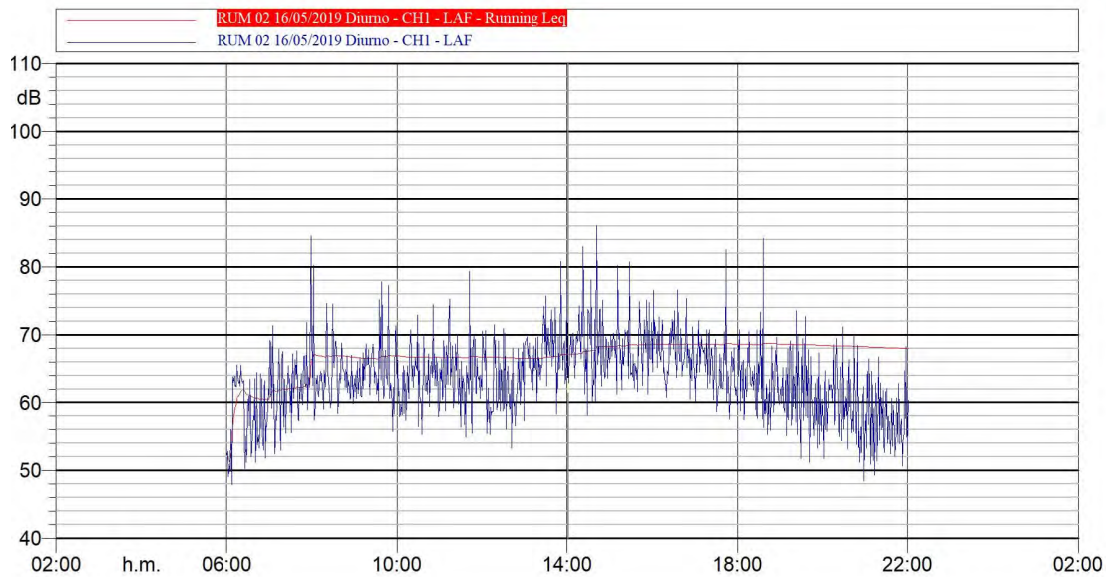
| Hz | dB | Hz | dB |
|----------|---------|----------|---------|
| 20 Hz | 24.7 dB | 25 Hz | 21.7 dB |
| 31.5 Hz | 19.6 dB | 40 Hz | 17.0 dB |
| 50 Hz | 15.7 dB | 63 Hz | 13.6 dB |
| 80 Hz | 12.1 dB | 100 Hz | 11.2 dB |
| 125 Hz | 10.8 dB | 160 Hz | 10.5 dB |
| 200 Hz | 10.2 dB | 250 Hz | 10.6 dB |
| 315 Hz | 10.8 dB | 400 Hz | 11.4 dB |
| 500 Hz | 12.2 dB | 630 Hz | 12.9 dB |
| 800 Hz | 13.9 dB | 1000 Hz | 14.8 dB |
| 1250 Hz | 15.7 dB | 1600 Hz | 16.8 dB |
| 2000 Hz | 17.8 dB | 2500 Hz | 18.9 dB |
| 3150 Hz | 19.9 dB | 4000 Hz | 21.0 dB |
| 5000 Hz | 22.2 dB | 6300 Hz | 23.6 dB |
| 8000 Hz | 25.1 dB | 10000 Hz | 27.1 dB |
| 12500 Hz | 29.5 dB | 16000 Hz | 32.1 dB |
| 20000 Hz | 32.3 dB | | |

| Hz | dB | Hz | dB |
|----------|---------|----------|---------|
| 20 Hz | 47.0 dB | 25 Hz | 47.6 dB |
| 31.5 Hz | 45.1 dB | 40 Hz | 47.6 dB |
| 50 Hz | 52.5 dB | 63 Hz | 46.0 dB |
| 80 Hz | 45.1 dB | 100 Hz | 43.4 dB |
| 125 Hz | 38.5 dB | 160 Hz | 37.6 dB |
| 200 Hz | 36.6 dB | 250 Hz | 36.2 dB |
| 315 Hz | 35.3 dB | 400 Hz | 34.3 dB |
| 500 Hz | 34.9 dB | 630 Hz | 34.2 dB |
| 800 Hz | 34.6 dB | 1000 Hz | 35.0 dB |
| 1250 Hz | 33.8 dB | 1600 Hz | 33.0 dB |
| 2000 Hz | 31.5 dB | 2500 Hz | 29.8 dB |
| 3150 Hz | 28.6 dB | 4000 Hz | 26.8 dB |
| 5000 Hz | 24.6 dB | 6300 Hz | 22.0 dB |
| 8000 Hz | 17.5 dB | 10000 Hz | 13.5 dB |
| 12500 Hz | 10.5 dB | 16000 Hz | 11.0 dB |
| 20000 Hz | 5.8 dB | | |

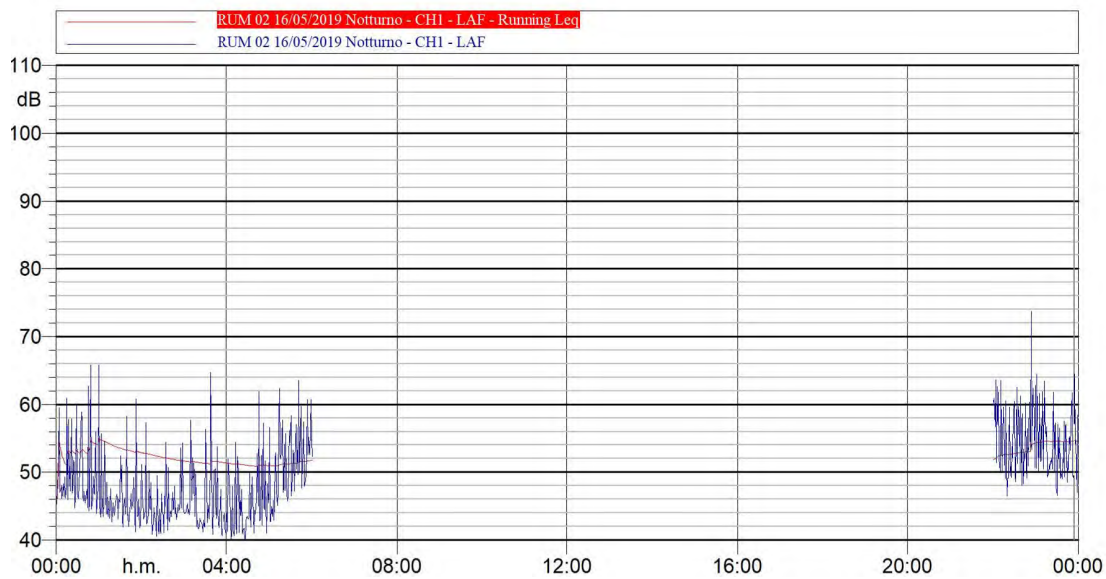




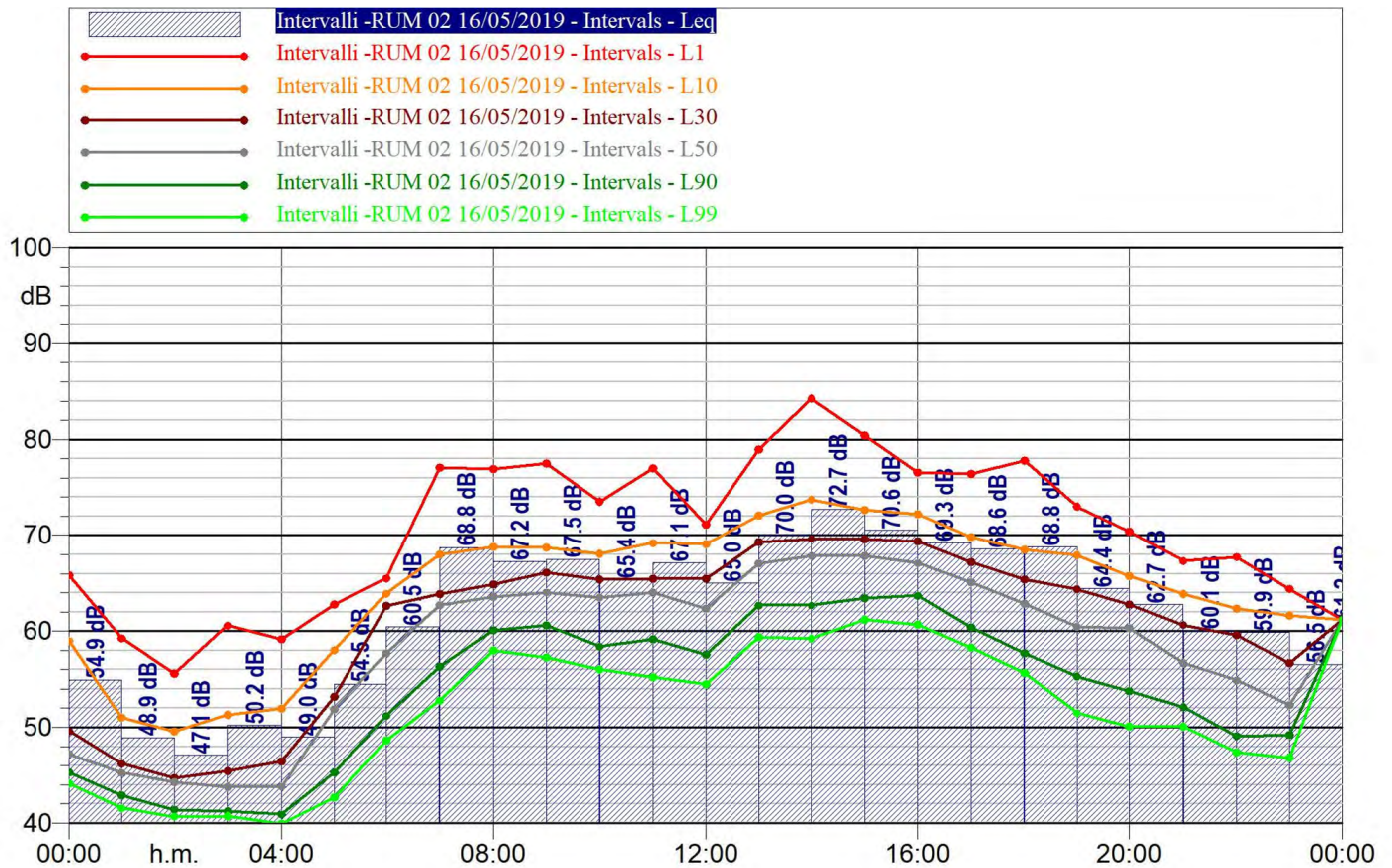
| Intervalli Giorno/Notte-RUM0216/05/2019 | |
|---|------------|
| LDay, Evening., Night | Laeq dB(A) |
| Lnight | 51,8 |
| Lday | 68,4 |
| LEvening | 61,6 |
| LNight | 58,5 |



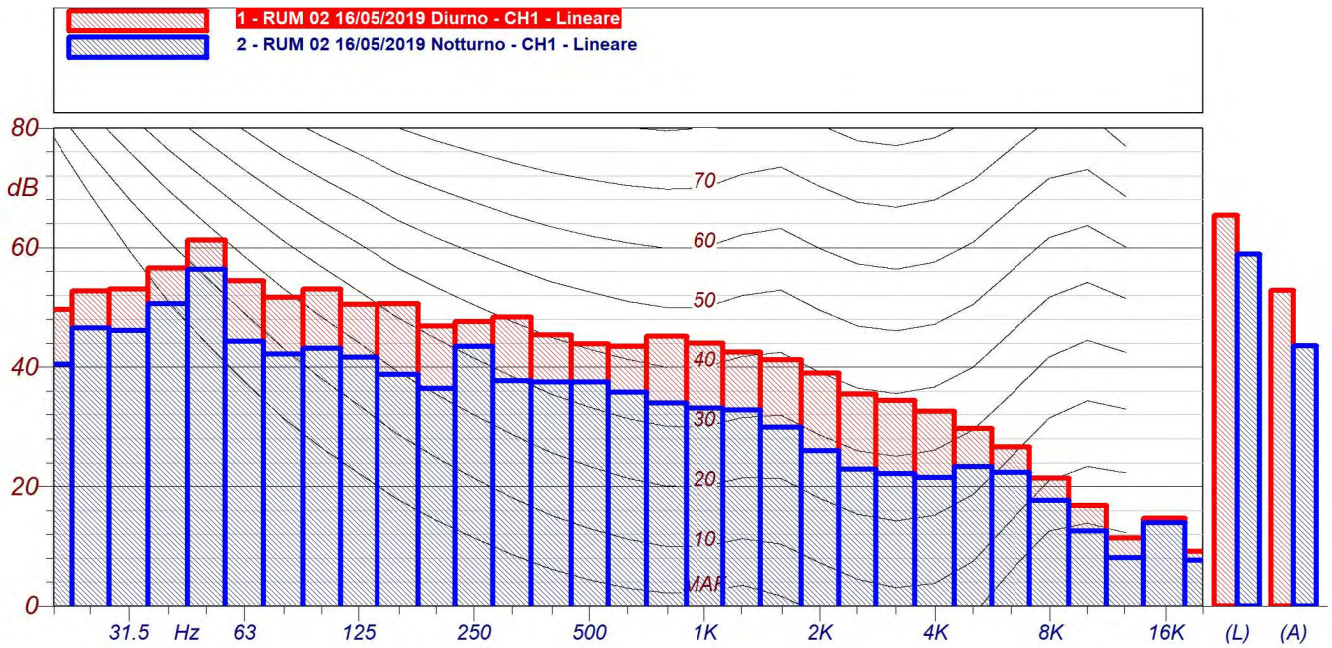
L_{Aeq} 68.0



L_{Aeq} 54.7

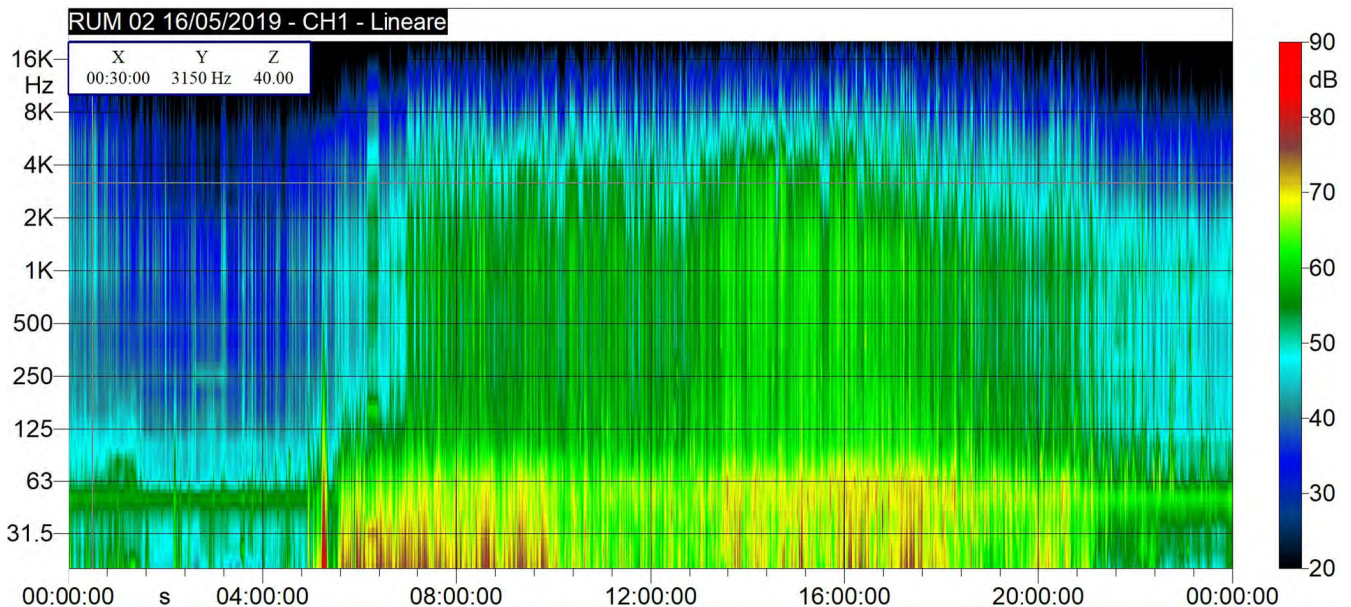


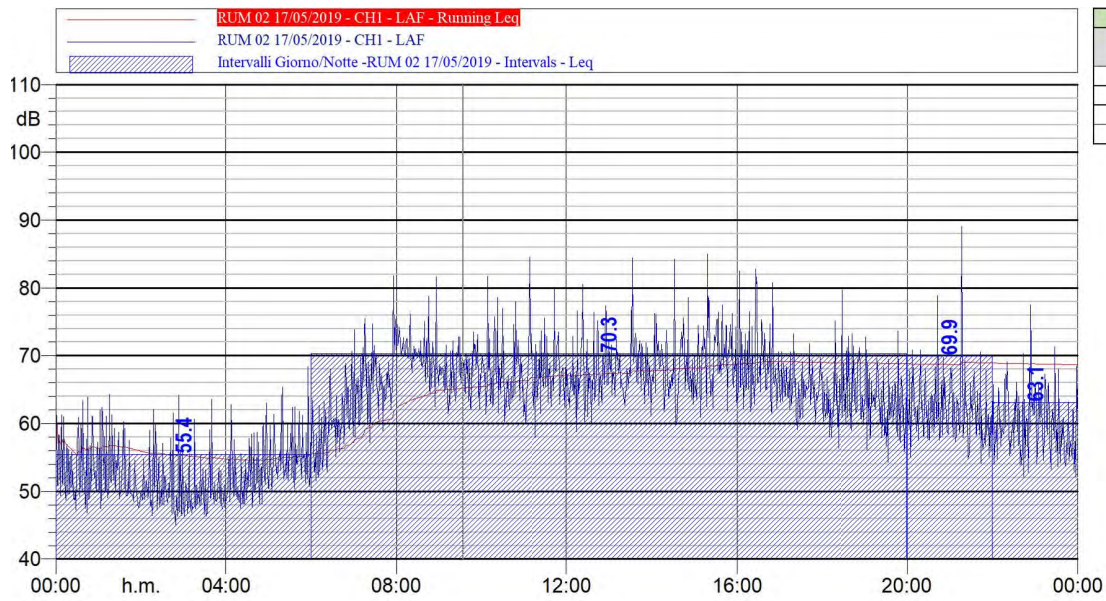
| Intervalli-RUM0216/05/2019 | | | | | | | | | |
|----------------------------|-----------|-----------|-----------|-----------|-----------|-----------|-----------|-----------|-----------|
| Time(s) | Leq | Lmin | Lmax | L1 | L10 | L30 | L50 | L90 | L99 |
| | LAeq(dBA) | LAeq(dBA) | LAeq(dBA) | LAeq(dBA) | LAeq(dBA) | LAeq(dBA) | LAeq(dBA) | LAeq(dBA) | LAeq(dBA) |
| 16/05/2019 00:00 | 54,9 | 43,9 | 65,8 | 65,8 | 59 | 49,6 | 47,2 | 45,3 | 44,1 |
| 16/05/2019 01:00 | 48,9 | 41,2 | 60,8 | 59,3 | 51 | 46,2 | 45,3 | 42,9 | 41,6 |
| 16/05/2019 02:00 | 47,1 | 40,5 | 57,3 | 55,6 | 49,6 | 44,7 | 44,3 | 41,4 | 40,7 |
| 16/05/2019 03:00 | 50,2 | 40,6 | 64,7 | 60,6 | 51,3 | 45,4 | 43,8 | 41,2 | 40,7 |
| 16/05/2019 04:00 | 49 | 39,9 | 61,9 | 59,1 | 51,9 | 46,4 | 43,8 | 40,9 | 39,9 |
| 16/05/2019 05:00 | 54,5 | 42,7 | 63,5 | 62,8 | 58 | 53,2 | 51,9 | 45,3 | 42,7 |
| 16/05/2019 06:00 | 60,5 | 47,9 | 65,5 | 65,5 | 63,9 | 62,6 | 57,7 | 51,2 | 48,6 |
| 16/05/2019 07:00 | 68,8 | 52,5 | 84,6 | 77 | 68 | 63,9 | 62,7 | 56,3 | 52,8 |
| 16/05/2019 08:00 | 67,2 | 57,4 | 80,2 | 76,9 | 68,8 | 64,9 | 63,5 | 60,1 | 58 |
| 16/05/2019 09:00 | 67,5 | 55,8 | 77,8 | 77,5 | 68,7 | 66,1 | 64,1 | 60,6 | 57,3 |
| 16/05/2019 10:00 | 65,4 | 55,3 | 74,4 | 73,5 | 68,1 | 65,4 | 63,5 | 58,4 | 56 |
| 16/05/2019 11:00 | 67,1 | 54,9 | 79,4 | 77 | 69,2 | 65,5 | 64 | 59,2 | 55,3 |
| 16/05/2019 12:00 | 65 | 53,3 | 71,4 | 71,1 | 69,1 | 65,5 | 62,3 | 57,6 | 54,5 |
| 16/05/2019 13:00 | 70 | 58,3 | 80,8 | 79 | 72,1 | 69,3 | 67,1 | 62,7 | 59,4 |
| 16/05/2019 14:00 | 72,7 | 58,1 | 86,1 | 84,3 | 73,7 | 69,6 | 67,9 | 62,7 | 59,2 |
| 16/05/2019 15:00 | 70,6 | 61,2 | 80,7 | 80,4 | 72,7 | 69,6 | 67,9 | 63,4 | 61,2 |
| 16/05/2019 16:00 | 69,3 | 60,5 | 76,6 | 76,5 | 72,2 | 69,4 | 67,1 | 63,7 | 60,7 |
| 16/05/2019 17:00 | 68,6 | 57,6 | 82,6 | 76,4 | 69,8 | 67,2 | 65,1 | 60,4 | 58,2 |
| 16/05/2019 18:00 | 68,8 | 55,3 | 84,2 | 77,8 | 68,5 | 65,4 | 62,8 | 57,7 | 55,7 |
| 16/05/2019 19:00 | 64,4 | 51,2 | 73,5 | 73 | 68 | 64,4 | 60,5 | 55,3 | 51,5 |
| 16/05/2019 20:00 | 62,7 | 48,5 | 71,2 | 70,4 | 65,8 | 62,8 | 60,3 | 53,8 | 50,1 |
| 16/05/2019 21:00 | 60,1 | 49,3 | 68,2 | 67,3 | 63,9 | 60,6 | 56,7 | 52,1 | 50,1 |
| 16/05/2019 22:00 | 59,9 | 46,5 | 73,7 | 67,7 | 62,3 | 59,6 | 54,9 | 49,1 | 47,4 |
| 16/05/2019 23:00 | 56,5 | 46,6 | 64,4 | 64,4 | 61,6 | 56,7 | 52,3 | 49,2 | 46,8 |



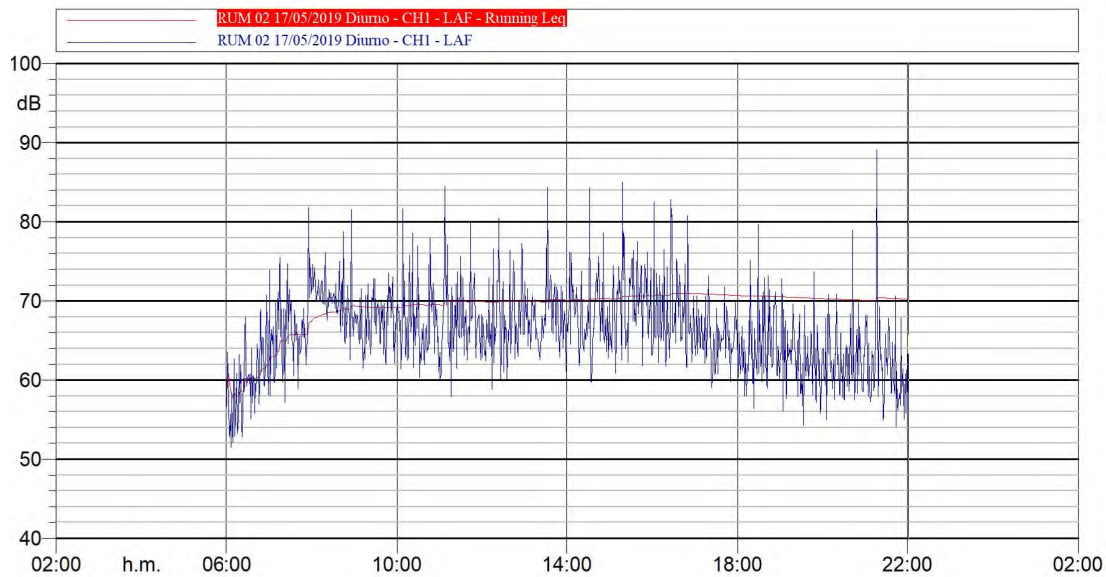
| Hz | dB | Hz | dB |
|----------|---------|----------|---------|
| 20 Hz | 49.6 dB | 25 Hz | 52.7 dB |
| 31.5 Hz | 53.0 dB | 40 Hz | 56.5 dB |
| 50 Hz | 61.2 dB | 63 Hz | 54.4 dB |
| 80 Hz | 51.7 dB | 100 Hz | 53.0 dB |
| 125 Hz | 50.5 dB | 160 Hz | 50.6 dB |
| 200 Hz | 46.9 dB | 250 Hz | 47.6 dB |
| 315 Hz | 48.3 dB | 400 Hz | 45.4 dB |
| 500 Hz | 43.9 dB | 630 Hz | 43.5 dB |
| 800 Hz | 45.1 dB | 1000 Hz | 44.0 dB |
| 1250 Hz | 42.5 dB | 1600 Hz | 41.2 dB |
| 2000 Hz | 39.0 dB | 2500 Hz | 35.5 dB |
| 3150 Hz | 34.4 dB | 4000 Hz | 32.6 dB |
| 5000 Hz | 29.7 dB | 6300 Hz | 26.6 dB |
| 8000 Hz | 21.4 dB | 10000 Hz | 16.8 dB |
| 12500 Hz | 11.4 dB | 16000 Hz | 14.7 dB |
| 20000 Hz | 9.1 dB | | |

| Hz | dB | Hz | dB |
|----------|---------|----------|---------|
| 20 Hz | 40.5 dB | 25 Hz | 46.5 dB |
| 31.5 Hz | 46.1 dB | 40 Hz | 50.6 dB |
| 50 Hz | 56.3 dB | 63 Hz | 44.3 dB |
| 80 Hz | 42.2 dB | 100 Hz | 43.1 dB |
| 125 Hz | 41.6 dB | 160 Hz | 38.8 dB |
| 200 Hz | 36.4 dB | 250 Hz | 43.5 dB |
| 315 Hz | 37.7 dB | 400 Hz | 37.5 dB |
| 500 Hz | 37.5 dB | 630 Hz | 35.8 dB |
| 800 Hz | 34.0 dB | 1000 Hz | 33.1 dB |
| 1250 Hz | 32.8 dB | 1600 Hz | 29.9 dB |
| 2000 Hz | 26.0 dB | 2500 Hz | 22.9 dB |
| 3150 Hz | 22.1 dB | 4000 Hz | 21.5 dB |
| 5000 Hz | 23.3 dB | 6300 Hz | 22.3 dB |
| 8000 Hz | 17.7 dB | 10000 Hz | 12.6 dB |
| 12500 Hz | 8.1 dB | 16000 Hz | 13.9 dB |
| 20000 Hz | 7.7 dB | | |

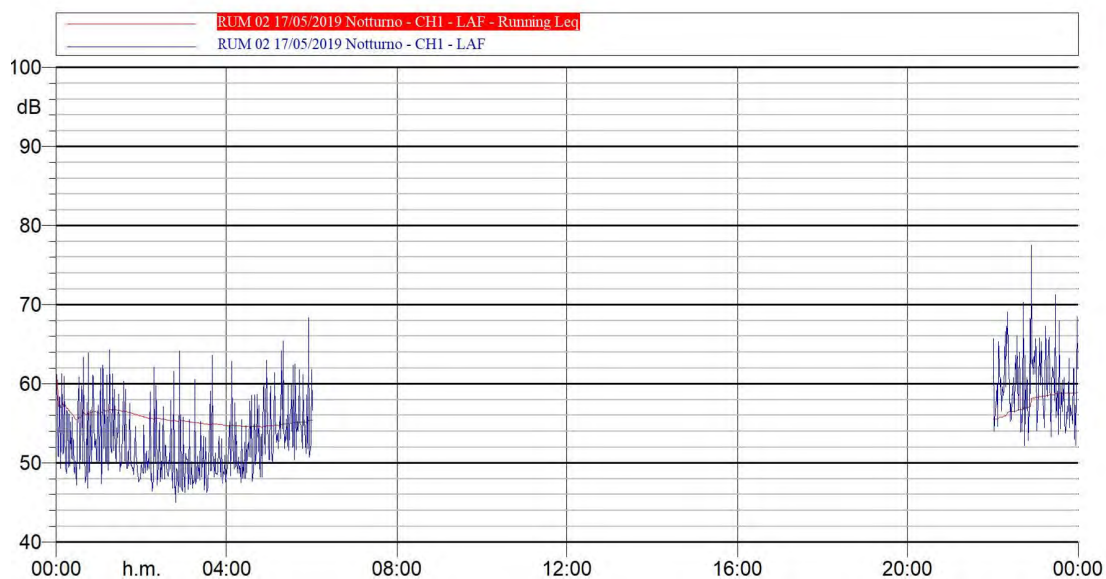




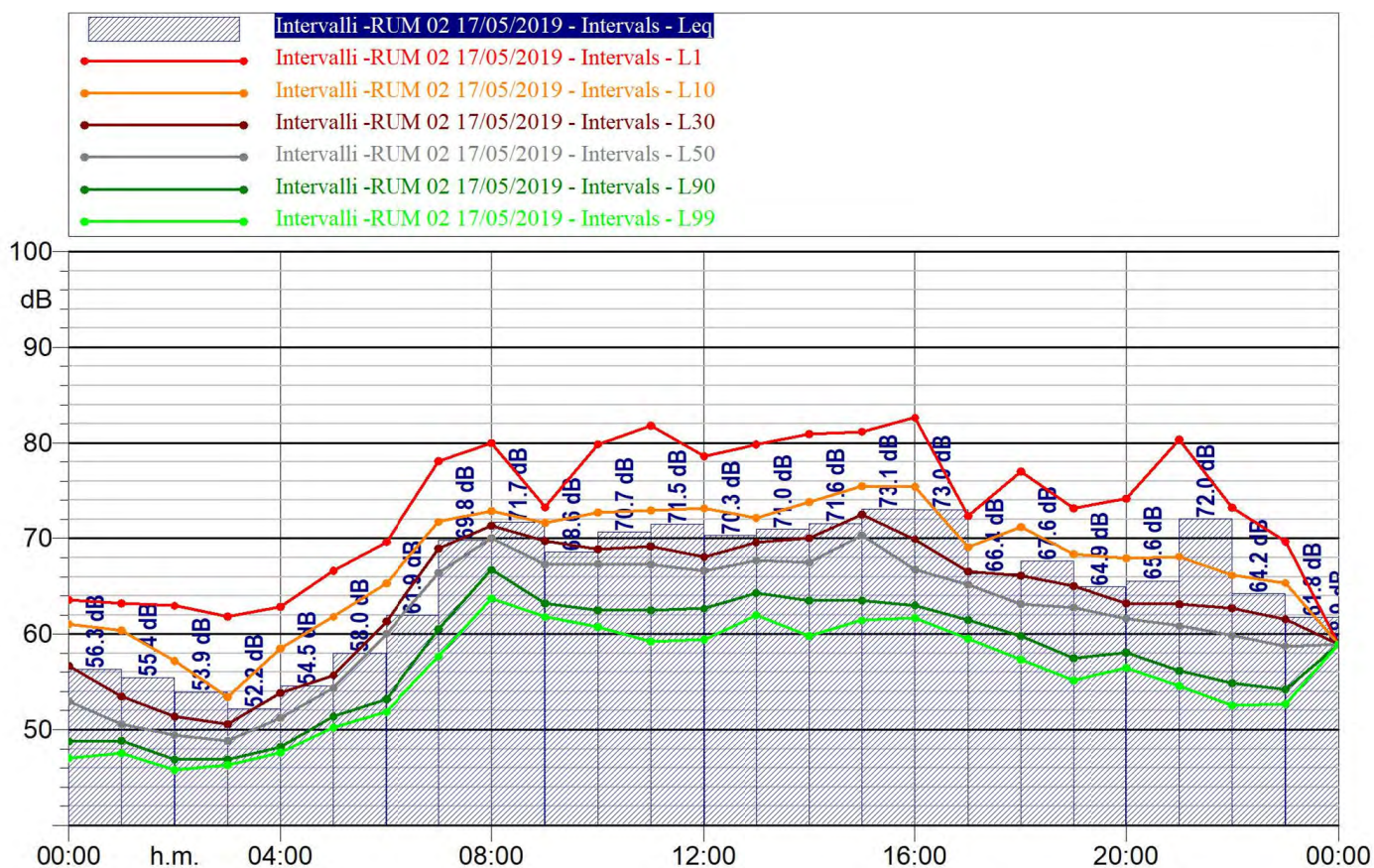
| Intervalli Giorno/Notte-RUM0217/05/2019 | |
|---|---------------|
| LDay, Evening., Night | Laeq dB(A) |
| Lnight | 55,4 |
| Lday | 70,3 |
| LEvening | 69,9 |
| LNight | 63,1 |



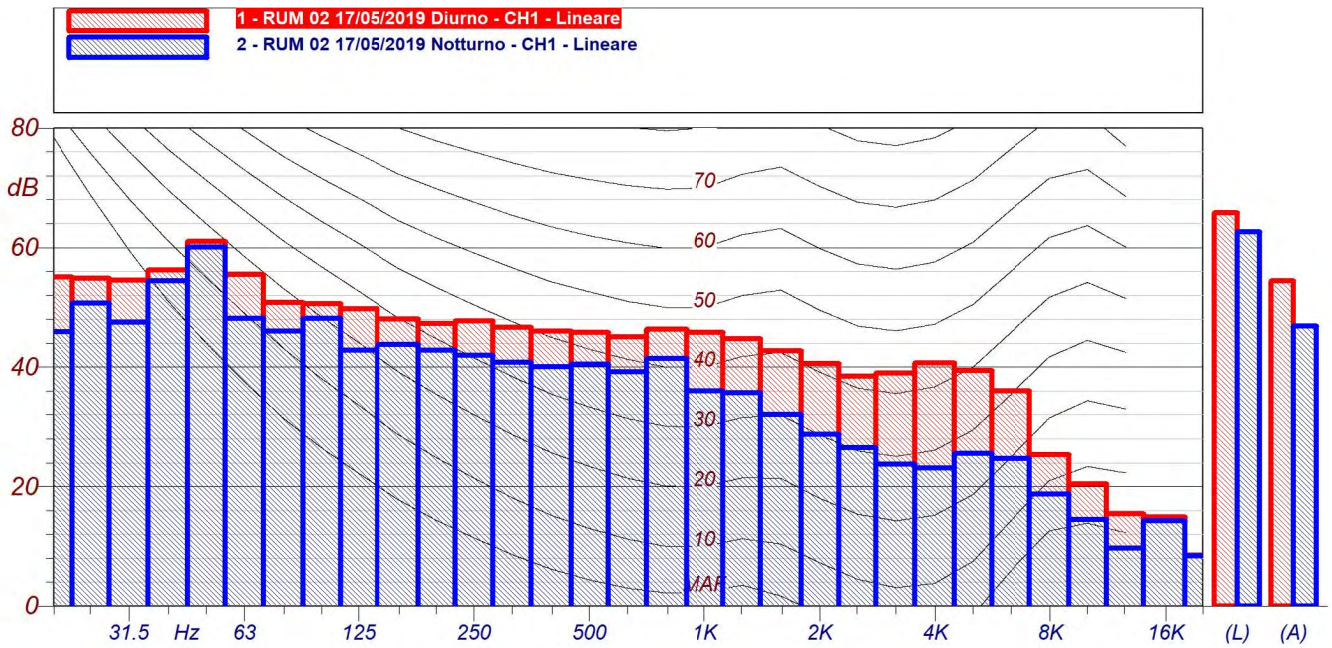
LAeq 70.3



LAeq 58.9

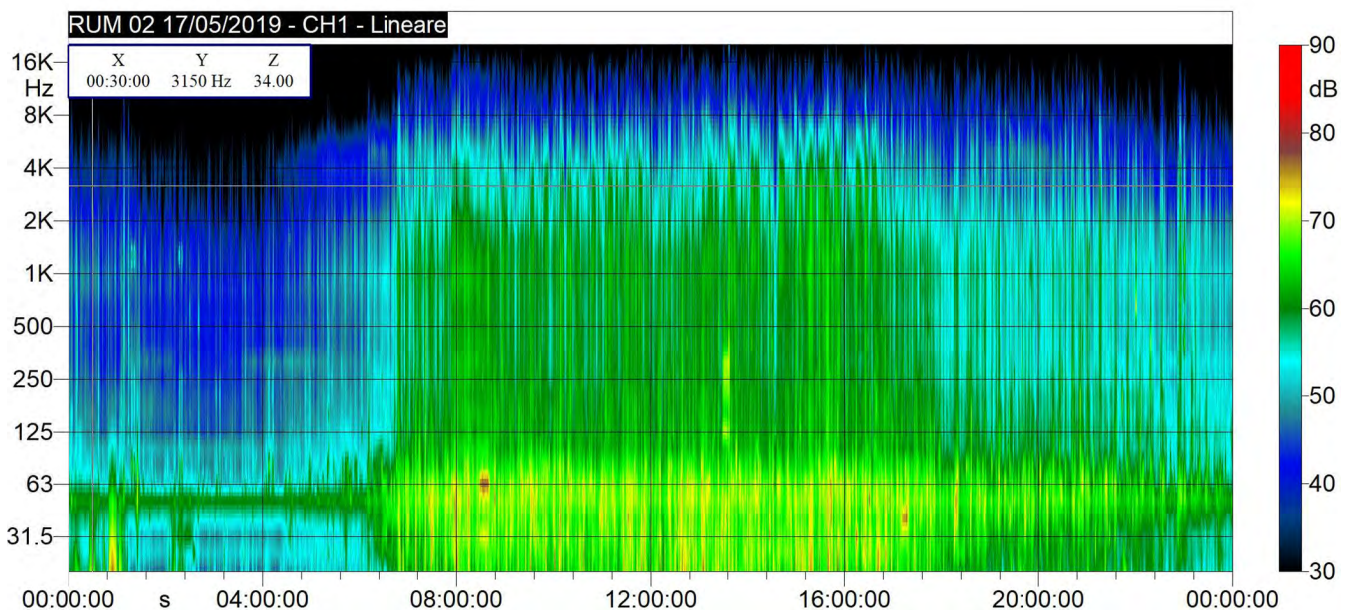


| Intervalli-RUM0217/05/2019 | | | | | | | | | |
|----------------------------|-----------|-----------|-----------|-----------|-----------|-----------|-----------|-----------|-----------|
| Time(s) | Leq | Lmin | Lmax | L1 | L10 | L30 | L50 | L90 | L99 |
| | LAeq(dBA) | LAeq(dBA) | LAeq(dBA) | LAeq(dBA) | LAeq(dBA) | LAeq(dBA) | LAeq(dBA) | LAeq(dBA) | LAeq(dBA) |
| 17/05/2019 00:00 | 56,3 | 46,8 | 63,9 | 63,6 | 61 | 56,7 | 53 | 48,8 | 47 |
| 17/05/2019 01:00 | 55,4 | 47,4 | 64,3 | 63,2 | 60,4 | 53,5 | 50,6 | 48,9 | 47,5 |
| 17/05/2019 02:00 | 53,9 | 45 | 64,2 | 63 | 57,2 | 51,4 | 49,4 | 46,9 | 45,8 |
| 17/05/2019 03:00 | 52,2 | 46,3 | 63,6 | 61,8 | 53,4 | 50,6 | 48,8 | 46,9 | 46,3 |
| 17/05/2019 04:00 | 54,5 | 47,5 | 63 | 62,9 | 58,5 | 53,8 | 51,3 | 48,2 | 47,6 |
| 17/05/2019 05:00 | 58 | 49,9 | 68,4 | 66,6 | 61,8 | 55,7 | 54,3 | 51,4 | 50,2 |
| 17/05/2019 06:00 | 61,9 | 51,5 | 70,7 | 69,6 | 65,3 | 61,3 | 60 | 53,2 | 51,9 |
| 17/05/2019 07:00 | 69,8 | 57,2 | 81,8 | 78,1 | 71,7 | 68,9 | 66,4 | 60,5 | 57,7 |
| 17/05/2019 08:00 | 71,7 | 62,5 | 81,6 | 79,9 | 72,8 | 71,3 | 70 | 66,7 | 63,7 |
| 17/05/2019 09:00 | 68,6 | 61,5 | 73,5 | 73,3 | 71,6 | 69,7 | 67,3 | 63,2 | 61,8 |
| 17/05/2019 10:00 | 70,7 | 60,3 | 81,7 | 79,9 | 72,7 | 68,9 | 67,3 | 62,5 | 60,8 |
| 17/05/2019 11:00 | 71,5 | 57,9 | 84,5 | 81,8 | 73 | 69,2 | 67,3 | 62,5 | 59,2 |
| 17/05/2019 12:00 | 70,3 | 58,8 | 80,5 | 78,6 | 73,1 | 68,1 | 66,6 | 62,7 | 59,4 |
| 17/05/2019 13:00 | 71 | 61,1 | 84,4 | 79,9 | 72,1 | 69,6 | 67,7 | 64,3 | 62 |
| 17/05/2019 14:00 | 71,6 | 59,8 | 84,3 | 80,9 | 73,8 | 70 | 67,5 | 63,5 | 59,8 |
| 17/05/2019 15:00 | 73,1 | 60,9 | 85 | 81,2 | 75,5 | 72,5 | 70,3 | 63,5 | 61,4 |
| 17/05/2019 16:00 | 73 | 61,6 | 82,8 | 82,6 | 75,4 | 69,9 | 66,8 | 63 | 61,7 |
| 17/05/2019 17:00 | 66,4 | 59,1 | 73,2 | 72,4 | 69,1 | 66,5 | 65,2 | 61,5 | 59,5 |
| 17/05/2019 18:00 | 67,6 | 56,4 | 79,7 | 77 | 71,2 | 66,1 | 63,2 | 59,8 | 57,3 |
| 17/05/2019 19:00 | 64,9 | 54,3 | 73,7 | 73,2 | 68,4 | 65 | 62,8 | 57,5 | 55,2 |
| 17/05/2019 20:00 | 65,6 | 55 | 78,9 | 74,2 | 67,9 | 63,2 | 61,7 | 58,1 | 56,5 |
| 17/05/2019 21:00 | 72 | 54,1 | 89,1 | 80,4 | 68,1 | 63,1 | 60,8 | 56,2 | 54,6 |
| 17/05/2019 22:00 | 64,2 | 52,2 | 77,5 | 73,3 | 66,2 | 62,7 | 59,8 | 54,9 | 52,6 |
| 17/05/2019 23:00 | 61,8 | 52,2 | 71,3 | 69,6 | 65,4 | 61,5 | 58,8 | 54,2 | 52,7 |

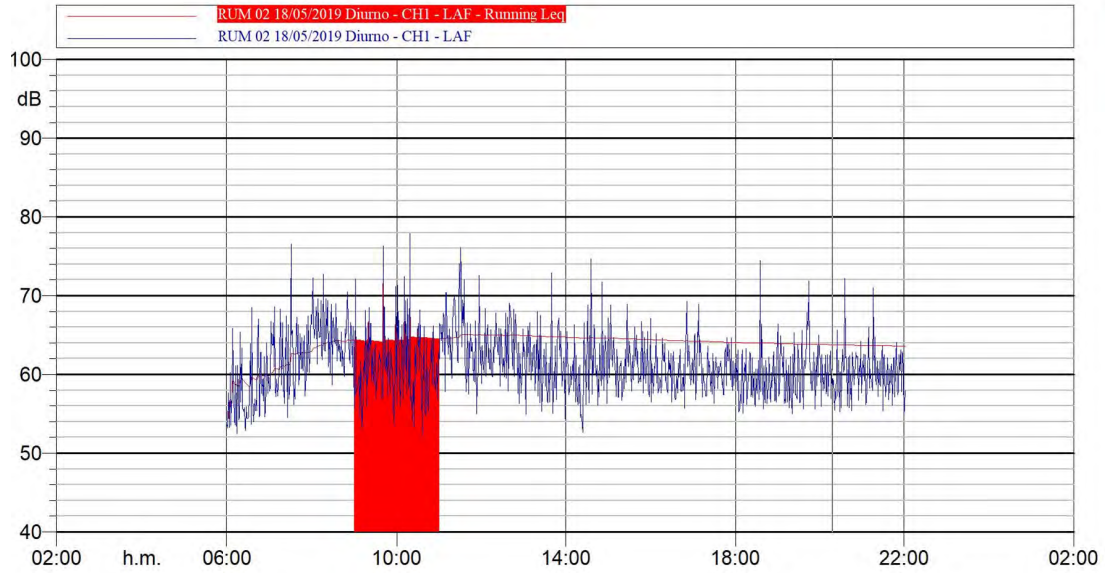
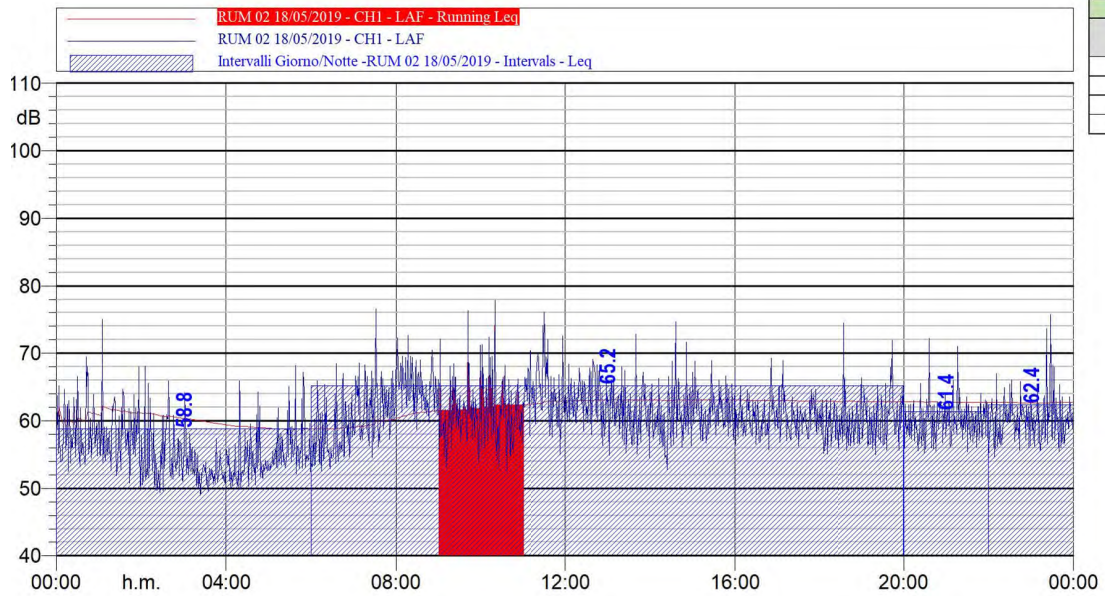


| Hz | dB | Hz | dB |
|----------|---------|----------|---------|
| 20 Hz | 55.1 dB | 25 Hz | 54.9 dB |
| 31.5 Hz | 54.5 dB | 40 Hz | 56.2 dB |
| 50 Hz | 61.0 dB | 63 Hz | 55.5 dB |
| 80 Hz | 50.8 dB | 100 Hz | 50.6 dB |
| 125 Hz | 49.7 dB | 160 Hz | 48.0 dB |
| 200 Hz | 47.3 dB | 250 Hz | 47.7 dB |
| 315 Hz | 46.6 dB | 400 Hz | 46.0 dB |
| 500 Hz | 45.8 dB | 630 Hz | 45.0 dB |
| 800 Hz | 46.3 dB | 1000 Hz | 45.8 dB |
| 1250 Hz | 44.7 dB | 1600 Hz | 42.7 dB |
| 2000 Hz | 40.6 dB | 2500 Hz | 38.5 dB |
| 3150 Hz | 39.0 dB | 4000 Hz | 40.7 dB |
| 5000 Hz | 39.4 dB | 6300 Hz | 36.0 dB |
| 8000 Hz | 25.3 dB | 10000 Hz | 20.4 dB |
| 12500 Hz | 15.4 dB | 16000 Hz | 14.9 dB |
| 20000 Hz | 8.5 dB | | |

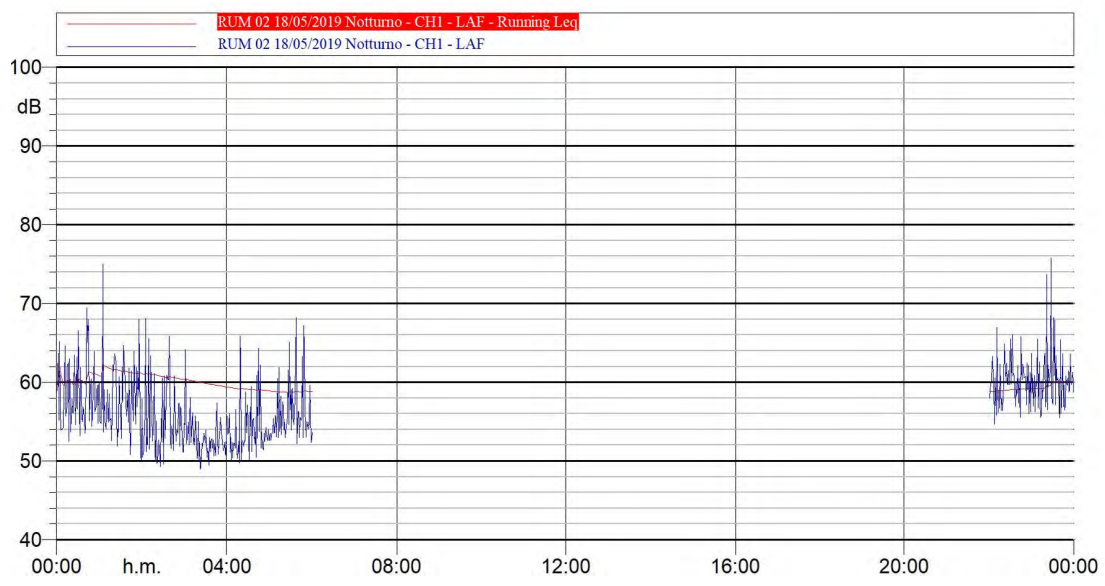
| Hz | dB | Hz | dB |
|----------|---------|----------|---------|
| 20 Hz | 45.9 dB | 25 Hz | 50.7 dB |
| 31.5 Hz | 47.5 dB | 40 Hz | 54.4 dB |
| 50 Hz | 60.1 dB | 63 Hz | 48.1 dB |
| 80 Hz | 46.0 dB | 100 Hz | 48.1 dB |
| 125 Hz | 42.8 dB | 160 Hz | 43.8 dB |
| 200 Hz | 42.8 dB | 250 Hz | 41.9 dB |
| 315 Hz | 40.8 dB | 400 Hz | 40.0 dB |
| 500 Hz | 40.5 dB | 630 Hz | 39.2 dB |
| 800 Hz | 41.4 dB | 1000 Hz | 36.0 dB |
| 1250 Hz | 35.7 dB | 1600 Hz | 32.1 dB |
| 2000 Hz | 28.7 dB | 2500 Hz | 26.5 dB |
| 3150 Hz | 23.7 dB | 4000 Hz | 23.1 dB |
| 5000 Hz | 25.5 dB | 6300 Hz | 24.7 dB |
| 8000 Hz | 18.7 dB | 10000 Hz | 14.5 dB |
| 12500 Hz | 9.7 dB | 16000 Hz | 14.3 dB |
| 20000 Hz | 8.4 dB | | |



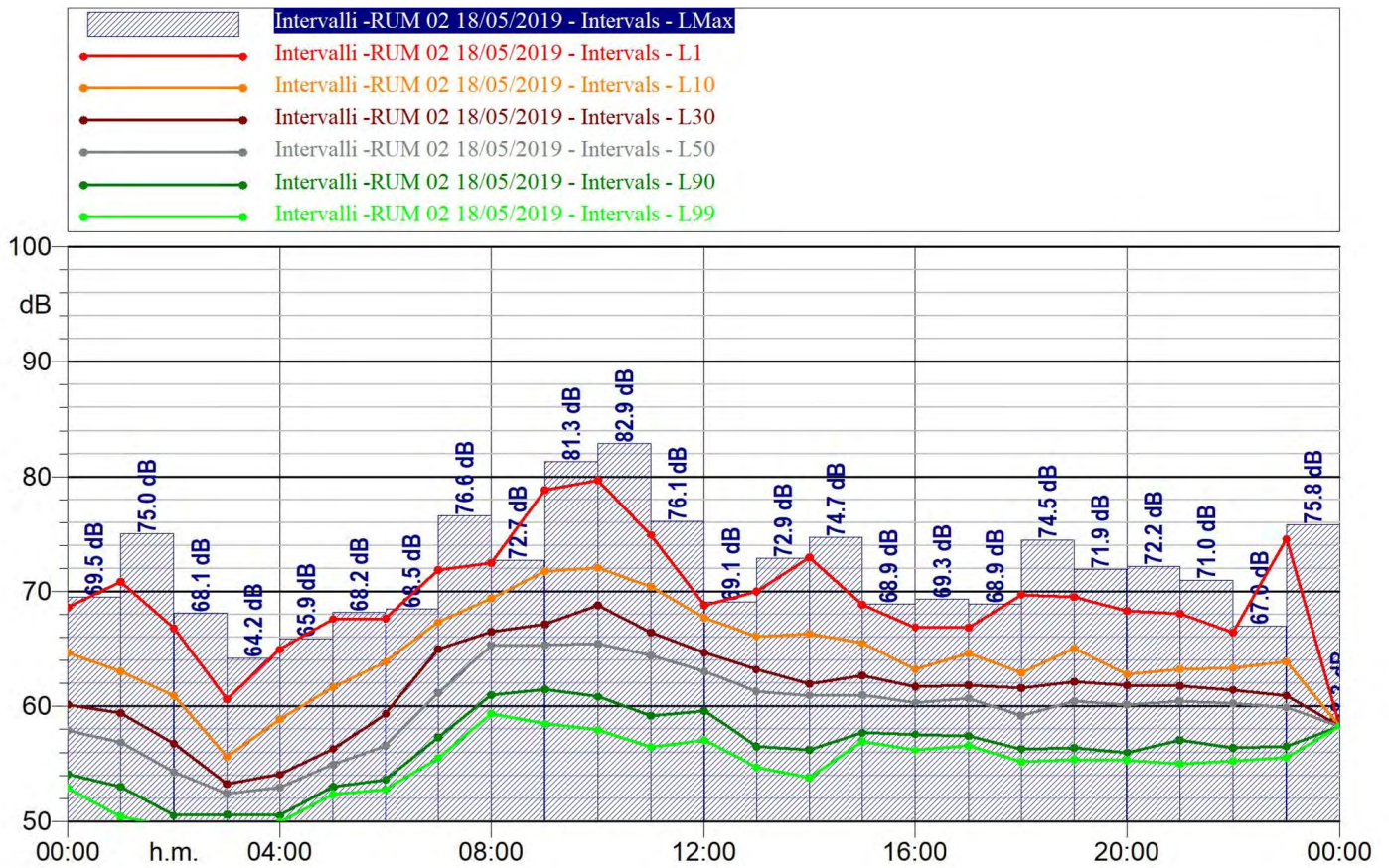
| Intervalli Giorno/Notte-RUM0218/05/2019 | |
|---|---------------|
| LDay, Evening, Night | Laeq dB(A) |
| Lnight | 58,8 |
| Lday | 65,2 |
| LEvening | 61,4 |
| LNight | 62,4 |



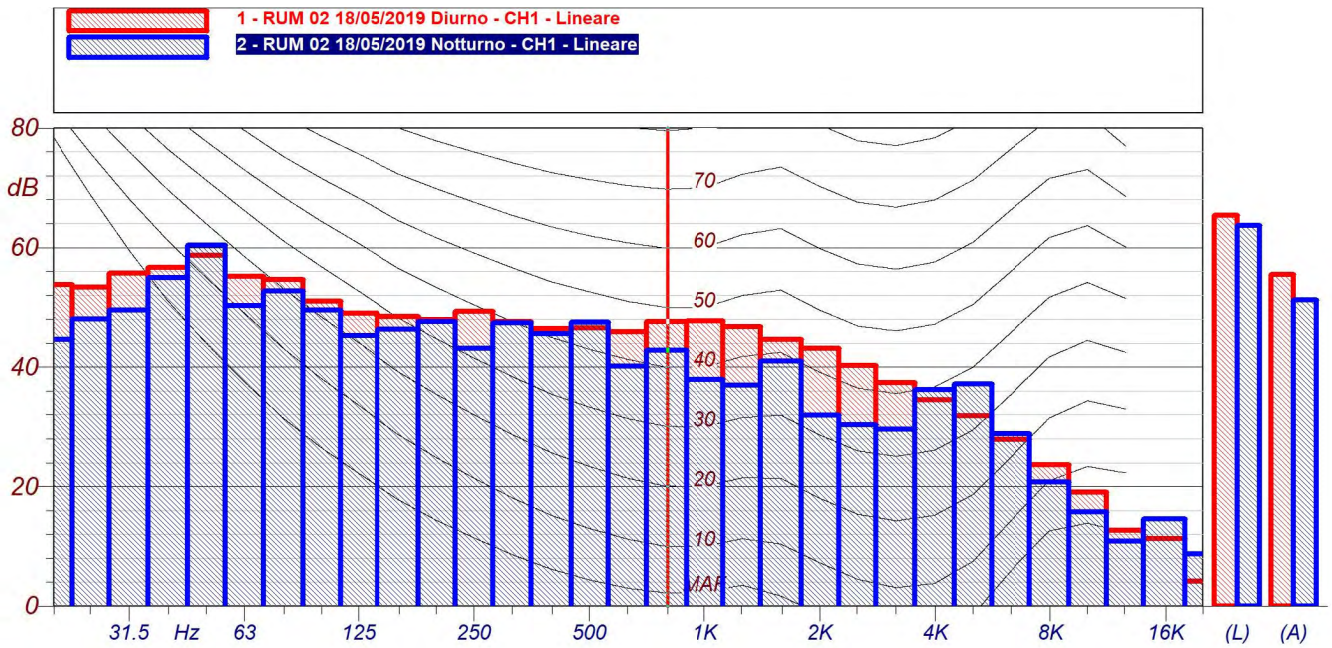
L_{Aeq} 63.6



L_{Aeq} 60.0

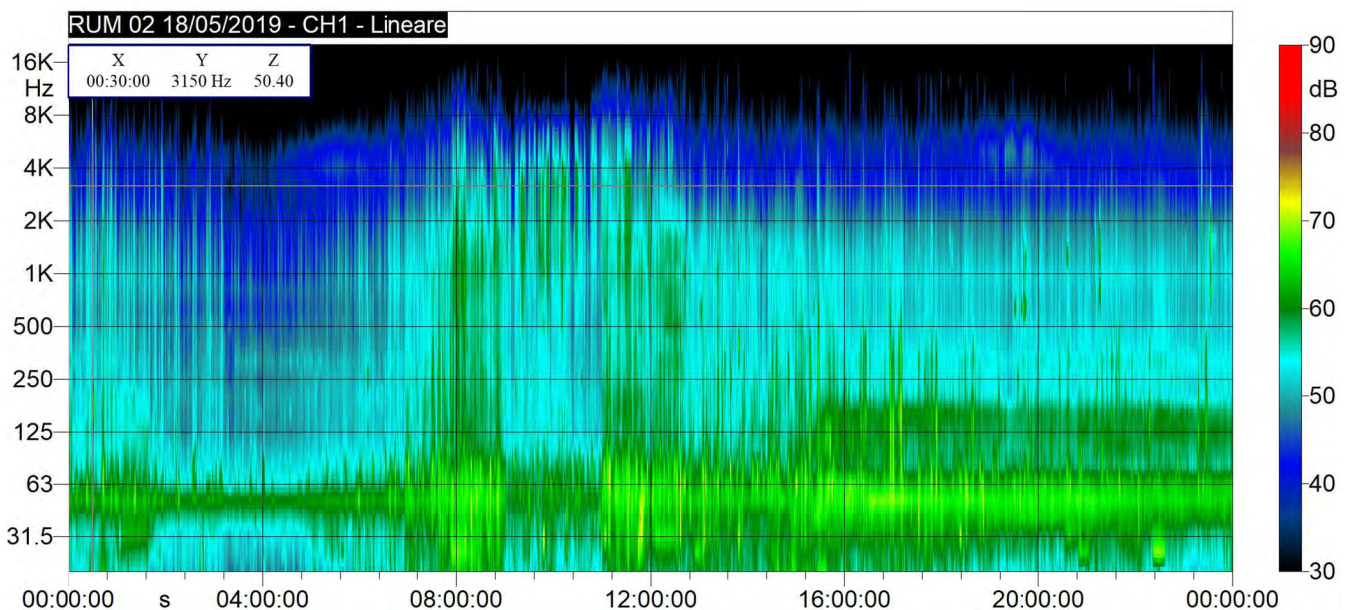


| Intervalli-RUM0218/05/2019 | | | | | | | | | |
|----------------------------|-----------|-----------|-----------|-----------|-----------|-----------|-----------|-----------|-----------|
| Time(s) | Leq | Lmin | Lmax | L1 | L10 | L30 | L50 | L90 | L99 |
| | LAeq(dBA) | LAeq(dBA) | LAeq(dBA) | LAeq(dBA) | LAeq(dBA) | LAeq(dBA) | LAeq(dBA) | LAeq(dBA) | LAeq(dBA) |
| 18/05/2019 00:00 | 60,9 | 52,5 | 69,5 | 68,6 | 64,7 | 60,1 | 57,9 | 54,1 | 52,9 |
| 18/05/2019 01:00 | 61,4 | 50,1 | 75 | 70,9 | 63 | 59,4 | 56,8 | 53 | 50,4 |
| 18/05/2019 02:00 | 58 | 49,3 | 68,1 | 66,8 | 60,9 | 56,8 | 54,3 | 50,5 | 49,5 |
| 18/05/2019 03:00 | 53,9 | 49 | 64,2 | 60,6 | 55,6 | 53,2 | 52,4 | 50,6 | 49,1 |
| 18/05/2019 04:00 | 56,1 | 49,8 | 65,9 | 65 | 58,9 | 54,1 | 53 | 50,5 | 49,9 |
| 18/05/2019 05:00 | 58,4 | 52,2 | 68,2 | 67,6 | 61,6 | 56,3 | 55 | 53 | 52,3 |
| 18/05/2019 06:00 | 59,9 | 52,5 | 68,5 | 67,6 | 63,9 | 59,3 | 56,5 | 53,6 | 52,7 |
| 18/05/2019 07:00 | 64,7 | 54,5 | 76,6 | 71,9 | 67,3 | 65 | 61,2 | 57,3 | 55,5 |
| 18/05/2019 08:00 | 66,3 | 58,7 | 72,7 | 72,5 | 69,4 | 66,5 | 65,3 | 61 | 59,3 |
| 18/05/2019 09:00 | 69,3 | 58 | 81,3 | 78,8 | 71,8 | 67,1 | 65,4 | 61,5 | 58,5 |
| 18/05/2019 10:00 | 70,2 | 57,4 | 82,9 | 79,7 | 72 | 68,8 | 65,4 | 60,8 | 57,9 |
| 18/05/2019 11:00 | 67 | 55 | 76,1 | 74,9 | 70,4 | 66,4 | 64,4 | 59,2 | 56,5 |
| 18/05/2019 12:00 | 64,2 | 56,3 | 69,1 | 68,8 | 67,7 | 64,7 | 63 | 59,6 | 57,1 |
| 18/05/2019 13:00 | 63,1 | 54,4 | 72,9 | 70 | 66,1 | 63,2 | 61,3 | 56,5 | 54,7 |
| 18/05/2019 14:00 | 63,4 | 52,7 | 74,7 | 72,9 | 66,3 | 61,9 | 61 | 56,2 | 53,8 |
| 18/05/2019 15:00 | 62,6 | 56,7 | 68,9 | 68,8 | 65,5 | 62,7 | 61 | 57,7 | 56,9 |
| 18/05/2019 16:00 | 61,2 | 55,7 | 69,3 | 66,9 | 63,2 | 61,7 | 60,3 | 57,6 | 56,2 |
| 18/05/2019 17:00 | 61,7 | 56,3 | 68,9 | 66,8 | 64,6 | 61,8 | 60,7 | 57,4 | 56,6 |
| 18/05/2019 18:00 | 61,9 | 55,1 | 74,5 | 69,7 | 62,9 | 61,6 | 59,2 | 56,3 | 55,2 |
| 18/05/2019 19:00 | 62,2 | 55 | 71,9 | 69,5 | 65 | 62,1 | 60,5 | 56,4 | 55,4 |
| 18/05/2019 20:00 | 61,3 | 55,2 | 72,2 | 68,3 | 62,8 | 61,8 | 60,2 | 56 | 55,3 |
| 18/05/2019 21:00 | 61,5 | 54,4 | 71 | 68,1 | 63,2 | 61,8 | 60,5 | 57,1 | 55 |
| 18/05/2019 22:00 | 61,1 | 54,7 | 67 | 66,4 | 63,3 | 61,4 | 60,3 | 56,4 | 55,2 |
| 18/05/2019 23:00 | 63,5 | 55,5 | 75,8 | 74,6 | 63,9 | 60,9 | 59,9 | 56,5 | 55,6 |

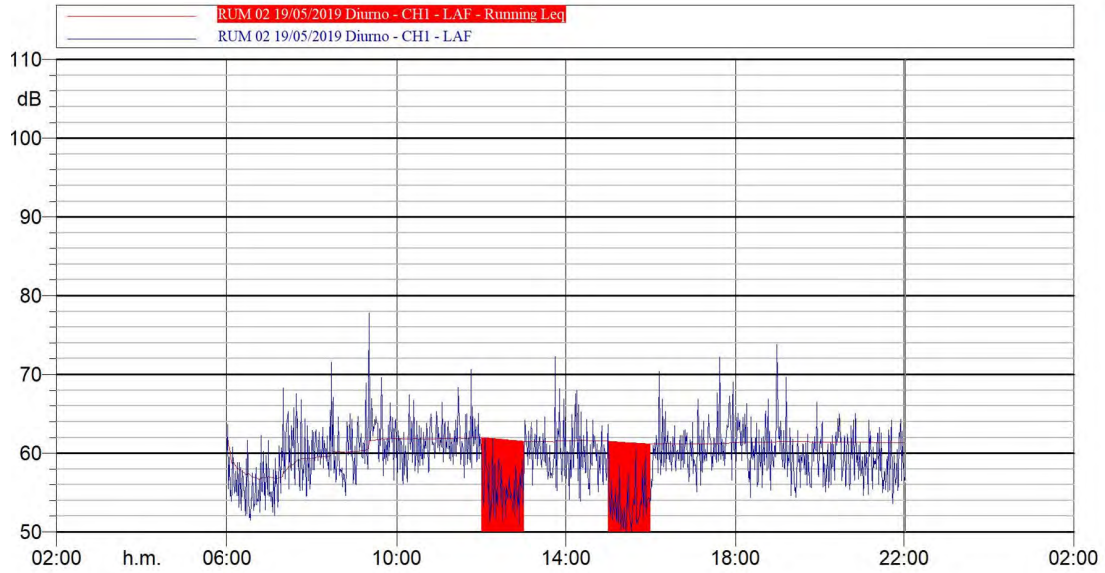
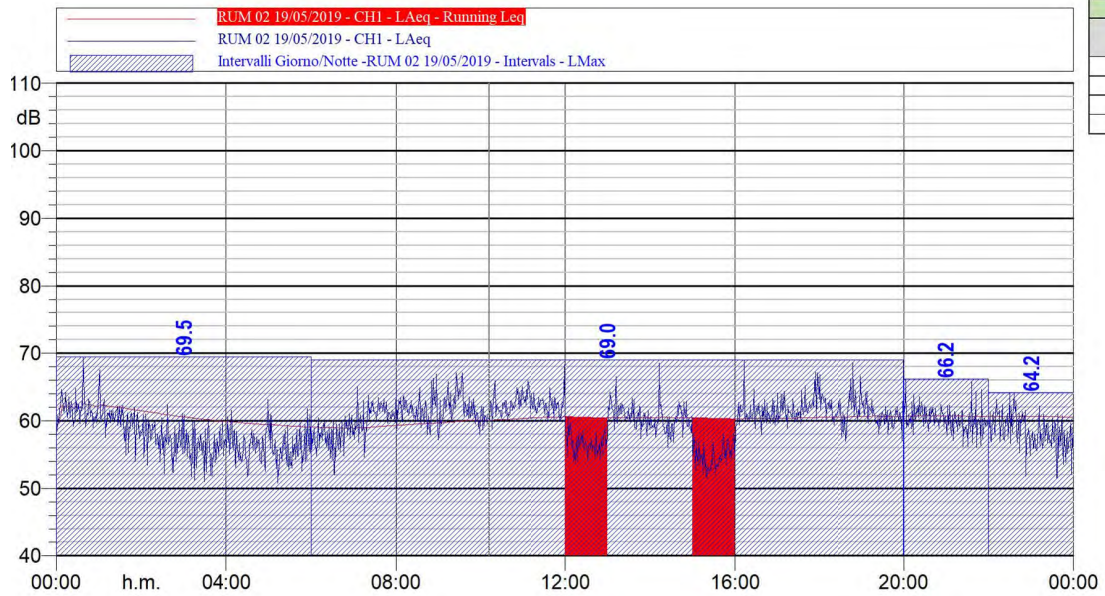


| RUM 02 18/05/2019 Diurno CH1 - Lineare | | | |
|---|---------|----------|---------|
| Hz | dB | Hz | dB |
| 20 Hz | 53.8 dB | 25 Hz | 53.4 dB |
| 31.5 Hz | 55.7 dB | 40 Hz | 56.6 dB |
| 50 Hz | 58.7 dB | 63 Hz | 55.2 dB |
| 80 Hz | 54.6 dB | 100 Hz | 51.0 dB |
| 125 Hz | 49.0 dB | 160 Hz | 48.5 dB |
| 200 Hz | 47.9 dB | 250 Hz | 49.3 dB |
| 315 Hz | 47.6 dB | 400 Hz | 46.4 dB |
| 500 Hz | 46.5 dB | 630 Hz | 45.9 dB |
| 800 Hz | 47.6 dB | 1000 Hz | 47.7 dB |
| 1250 Hz | 46.8 dB | 1600 Hz | 44.6 dB |
| 2000 Hz | 43.1 dB | 2500 Hz | 40.2 dB |
| 3150 Hz | 37.4 dB | 4000 Hz | 34.5 dB |
| 5000 Hz | 31.8 dB | 6300 Hz | 27.9 dB |
| 8000 Hz | 23.6 dB | 10000 Hz | 19.1 dB |
| 12500 Hz | 12.7 dB | 16000 Hz | 11.3 dB |
| 20000 Hz | 4.1 dB | | |

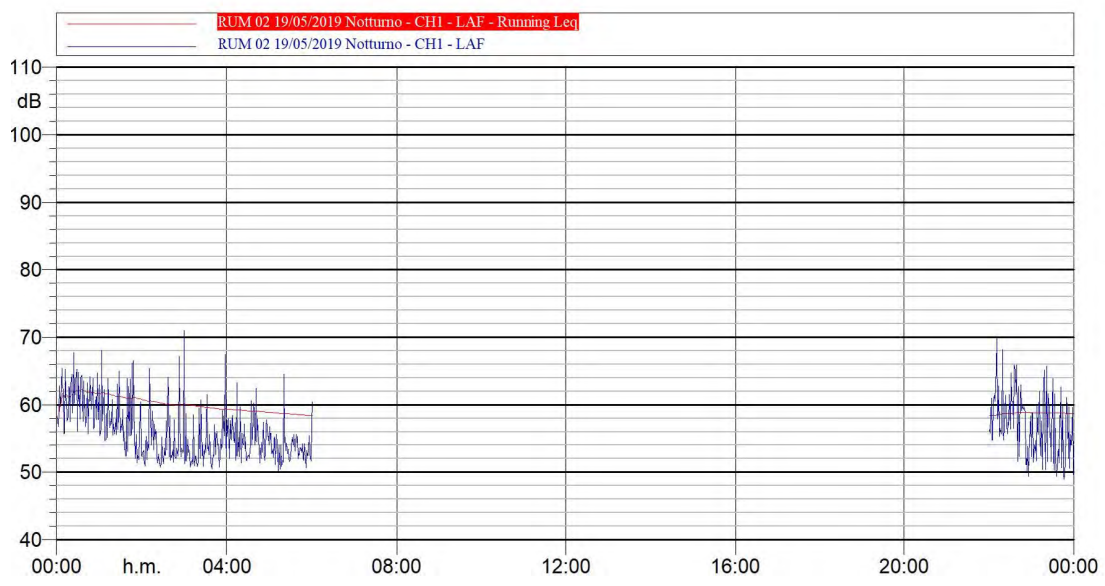
| RUM 02 18/05/2019 Notturno CH1 - Lineare | | | |
|---|---------|----------|---------|
| Hz | dB | Hz | dB |
| 20 Hz | 44.6 dB | 25 Hz | 48.0 dB |
| 31.5 Hz | 49.5 dB | 40 Hz | 55.0 dB |
| 50 Hz | 60.4 dB | 63 Hz | 50.3 dB |
| 80 Hz | 52.7 dB | 100 Hz | 49.5 dB |
| 125 Hz | 45.3 dB | 160 Hz | 46.3 dB |
| 200 Hz | 47.6 dB | 250 Hz | 43.1 dB |
| 315 Hz | 47.4 dB | 400 Hz | 45.6 dB |
| 500 Hz | 47.5 dB | 630 Hz | 40.1 dB |
| 800 Hz | 42.8 dB | 1000 Hz | 37.9 dB |
| 1250 Hz | 36.9 dB | 1600 Hz | 41.0 dB |
| 2000 Hz | 31.9 dB | 2500 Hz | 30.3 dB |
| 3150 Hz | 29.6 dB | 4000 Hz | 36.2 dB |
| 5000 Hz | 37.2 dB | 6300 Hz | 28.9 dB |
| 8000 Hz | 20.8 dB | 10000 Hz | 15.8 dB |
| 12500 Hz | 10.8 dB | 16000 Hz | 14.6 dB |
| 20000 Hz | 8.7 dB | | |



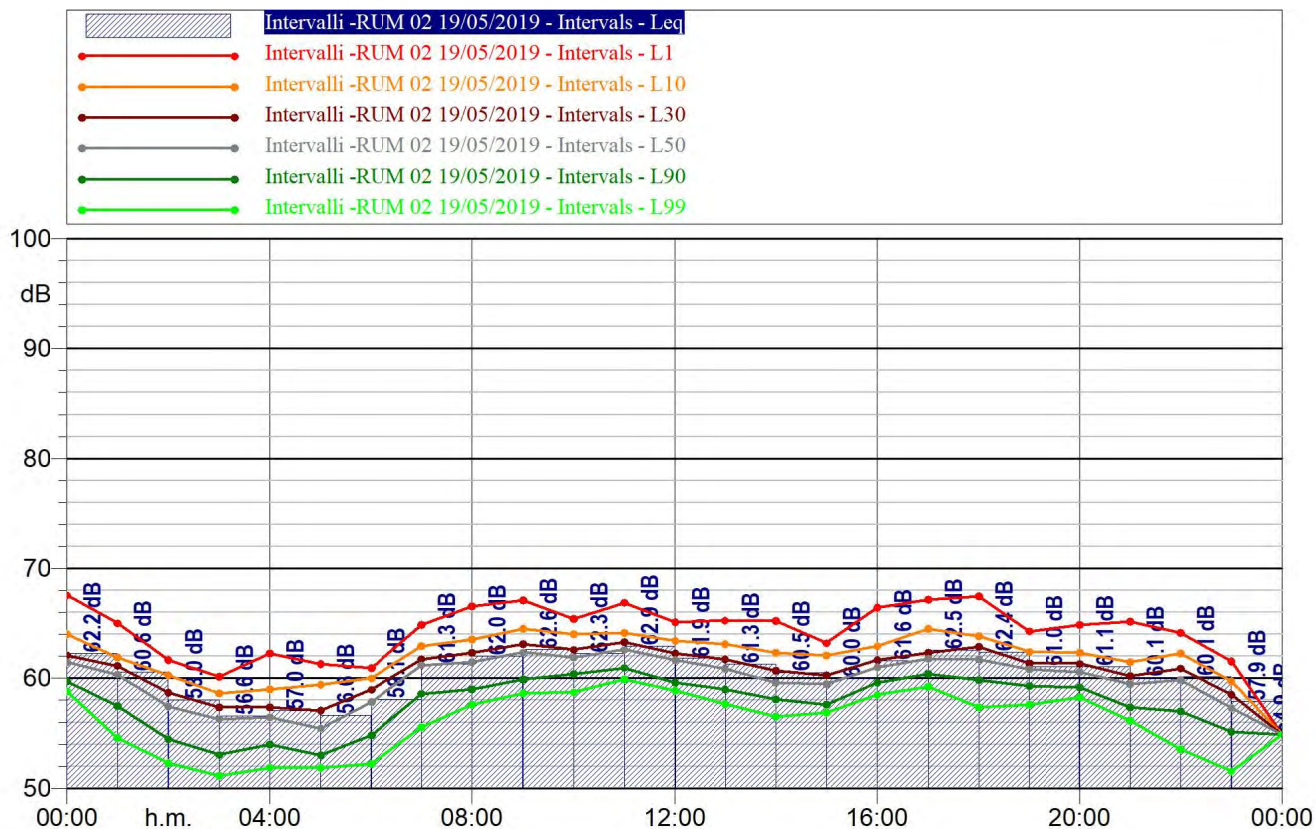
| Intervalli Giorno/Notte-RUM0219/05/2019 | |
|---|-------|
| LDay, Evening, Night | Laeq |
| | dB(A) |
| Lnight | 59,1 |
| Lday | 61,6 |
| LEvening | 60,6 |
| LNight | 59,1 |



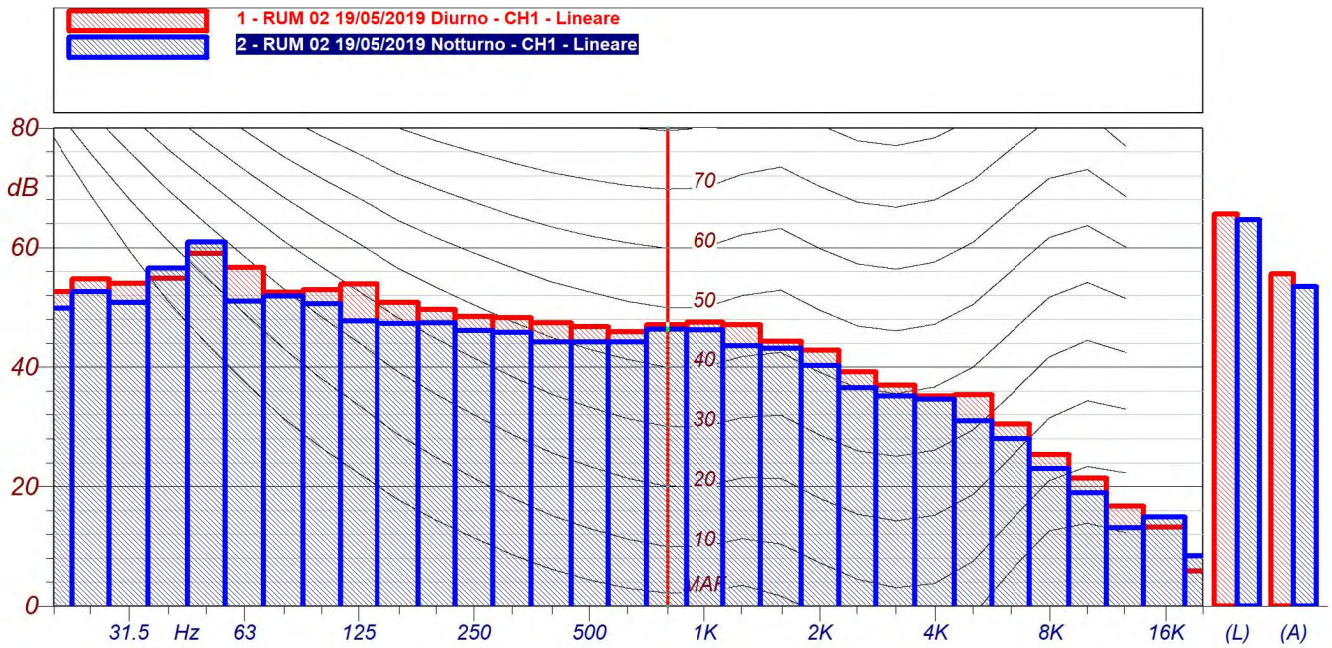
LAeq 61.3



LAeq 58.7

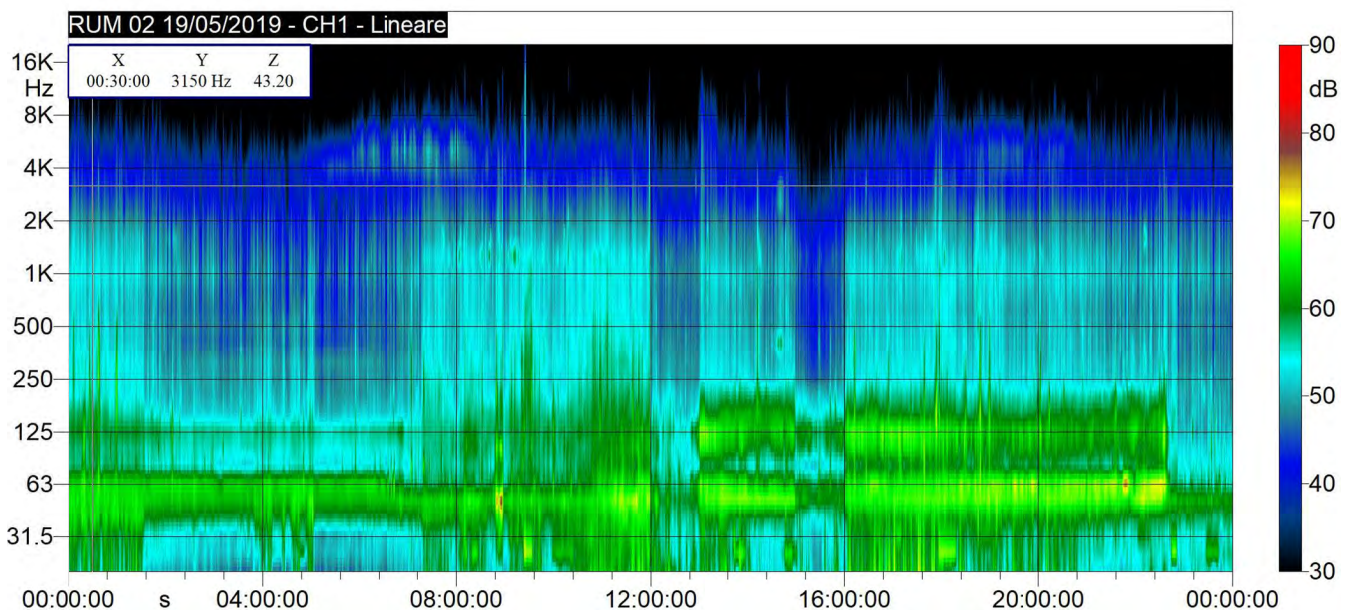


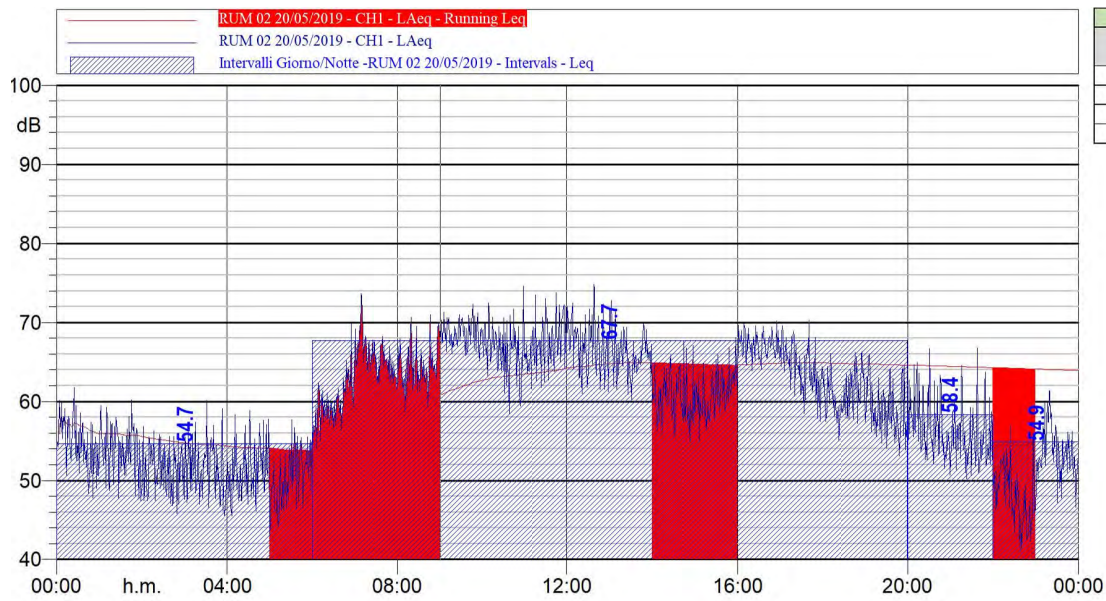
| Intervalli-RUM0219/05/2019 | | | | | | | | | |
|----------------------------|-----------|-----------|-----------|-----------|-----------|-----------|-----------|-----------|-----------|
| Time(s) | Leq | Lmin | Lmax | L1 | L10 | L30 | L50 | L90 | L99 |
| | LAeq(dBA) | LAeq(dBA) | LAeq(dBA) | LAeq(dBA) | LAeq(dBA) | LAeq(dBA) | LAeq(dBA) | LAeq(dBA) | LAeq(dBA) |
| 19/05/2019 00:00 | 62,2 | 58,5 | 69,5 | 67,6 | 64 | 62,1 | 61,5 | 59,7 | 58,8 |
| 19/05/2019 01:00 | 60,6 | 54 | 67,6 | 65 | 61,9 | 61,1 | 60,3 | 57,5 | 54,6 |
| 19/05/2019 02:00 | 58 | 52,2 | 62,4 | 61,6 | 60,2 | 58,7 | 57,4 | 54,4 | 52,3 |
| 19/05/2019 03:00 | 56,6 | 51 | 60,3 | 60,1 | 58,6 | 57,3 | 56,3 | 53 | 51,1 |
| 19/05/2019 04:00 | 57 | 51,7 | 63,2 | 62,3 | 59 | 57,3 | 56,5 | 54 | 51,9 |
| 19/05/2019 05:00 | 56,6 | 50,8 | 61,8 | 61,3 | 59,4 | 57,1 | 55,5 | 53 | 51,9 |
| 19/05/2019 06:00 | 58,1 | 52 | 61,1 | 60,9 | 60 | 59 | 57,8 | 54,8 | 52,2 |
| 19/05/2019 07:00 | 61,3 | 54,6 | 65,1 | 64,9 | 62,9 | 61,7 | 61,2 | 58,6 | 55,5 |
| 19/05/2019 08:00 | 62 | 57,2 | 66,9 | 66,5 | 63,5 | 62,3 | 61,5 | 59 | 57,6 |
| 19/05/2019 09:00 | 62,6 | 57,9 | 67,1 | 67,1 | 64,5 | 63,1 | 62,3 | 59,9 | 58,6 |
| 19/05/2019 10:00 | 62,3 | 58,6 | 65,9 | 65,4 | 64 | 62,6 | 61,9 | 60,4 | 58,7 |
| 19/05/2019 11:00 | 62,9 | 59,9 | 68,3 | 66,9 | 64,1 | 63,3 | 62,6 | 61 | 59,9 |
| 19/05/2019 12:00 | 61,9 | 58,7 | 65,6 | 65,1 | 63,4 | 62,3 | 61,7 | 59,6 | 58,9 |
| 19/05/2019 13:00 | 61,3 | 57,4 | 66,6 | 65,2 | 63,1 | 61,7 | 60,8 | 59 | 57,6 |
| 19/05/2019 14:00 | 60,5 | 56,1 | 68,6 | 65,2 | 62,3 | 60,7 | 59,6 | 58,1 | 56,5 |
| 19/05/2019 15:00 | 60 | 56,5 | 63,2 | 63,2 | 62,1 | 60,2 | 59,5 | 57,6 | 56,9 |
| 19/05/2019 16:00 | 61,6 | 58 | 69 | 66,4 | 62,9 | 61,7 | 61 | 59,6 | 58,5 |
| 19/05/2019 17:00 | 62,5 | 58,9 | 67,2 | 67,1 | 64,5 | 62,3 | 61,8 | 60,4 | 59,3 |
| 19/05/2019 18:00 | 62,4 | 57 | 68,6 | 67,5 | 63,8 | 62,8 | 61,7 | 59,9 | 57,4 |
| 19/05/2019 19:00 | 61 | 57 | 64,4 | 64,3 | 62,4 | 61,3 | 60,8 | 59,3 | 57,6 |
| 19/05/2019 20:00 | 61,1 | 57,9 | 66,2 | 64,8 | 62,3 | 61,3 | 60,5 | 59,2 | 58,3 |
| 19/05/2019 21:00 | 60,1 | 56,1 | 65,8 | 65,2 | 61,5 | 60,2 | 59,5 | 57,4 | 56,2 |
| 19/05/2019 22:00 | 60,1 | 51,8 | 64,2 | 64,1 | 62,2 | 60,9 | 59,8 | 57 | 53,6 |
| 19/05/2019 23:00 | 57,9 | 51,4 | 62,2 | 61,6 | 59,7 | 58,5 | 57,3 | 55,1 | 51,5 |



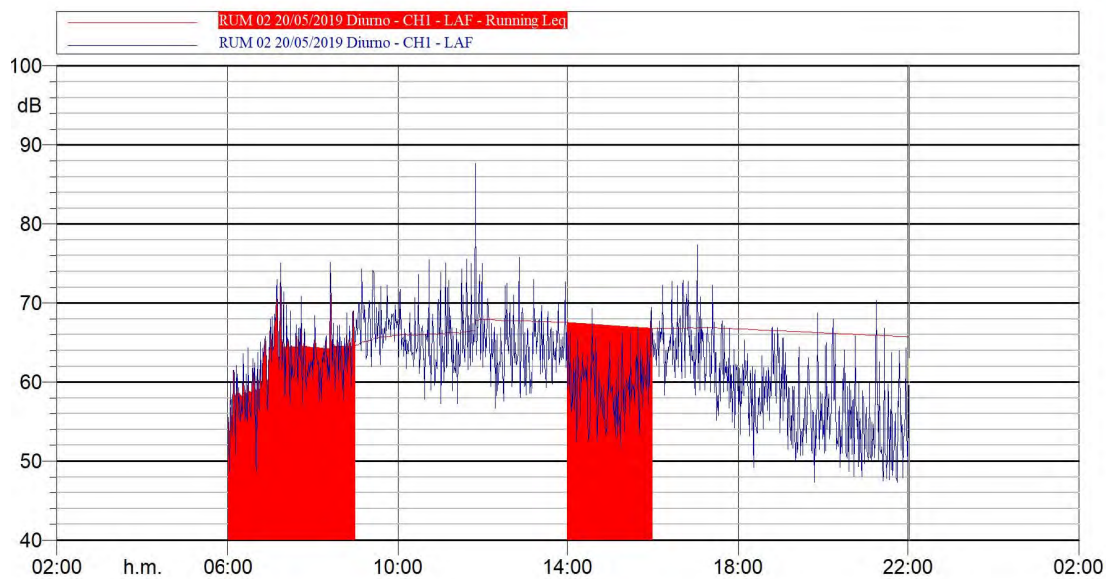
| Hz | dB | Hz | dB |
|----------|---------|----------|---------|
| 20 Hz | 52.6 dB | 25 Hz | 54.7 dB |
| 31.5 Hz | 54.0 dB | 40 Hz | 54.8 dB |
| 50 Hz | 59.0 dB | 63 Hz | 56.7 dB |
| 80 Hz | 52.5 dB | 100 Hz | 52.9 dB |
| 125 Hz | 53.9 dB | 160 Hz | 50.8 dB |
| 200 Hz | 49.6 dB | 250 Hz | 48.5 dB |
| 315 Hz | 48.2 dB | 400 Hz | 47.4 dB |
| 500 Hz | 46.8 dB | 630 Hz | 45.9 dB |
| 800 Hz | 47.1 dB | 1000 Hz | 47.5 dB |
| 1250 Hz | 47.1 dB | 1600 Hz | 44.3 dB |
| 2000 Hz | 42.8 dB | 2500 Hz | 39.2 dB |
| 3150 Hz | 36.9 dB | 4000 Hz | 35.1 dB |
| 5000 Hz | 35.4 dB | 6300 Hz | 30.4 dB |
| 8000 Hz | 25.3 dB | 10000 Hz | 21.4 dB |
| 12500 Hz | 16.7 dB | 16000 Hz | 13.2 dB |
| 20000 Hz | 5.8 dB | | |

| Hz | dB | Hz | dB |
|----------|---------|----------|---------|
| 20 Hz | 49.8 dB | 25 Hz | 52.6 dB |
| 31.5 Hz | 50.8 dB | 40 Hz | 56.5 dB |
| 50 Hz | 60.9 dB | 63 Hz | 51.0 dB |
| 80 Hz | 51.9 dB | 100 Hz | 50.6 dB |
| 125 Hz | 47.7 dB | 160 Hz | 47.3 dB |
| 200 Hz | 47.4 dB | 250 Hz | 46.1 dB |
| 315 Hz | 45.8 dB | 400 Hz | 44.2 dB |
| 500 Hz | 44.2 dB | 630 Hz | 44.2 dB |
| 800 Hz | 46.3 dB | 1000 Hz | 46.2 dB |
| 1250 Hz | 43.6 dB | 1600 Hz | 43.1 dB |
| 2000 Hz | 40.2 dB | 2500 Hz | 36.5 dB |
| 3150 Hz | 35.1 dB | 4000 Hz | 34.6 dB |
| 5000 Hz | 31.0 dB | 6300 Hz | 28.0 dB |
| 8000 Hz | 23.0 dB | 10000 Hz | 18.9 dB |
| 12500 Hz | 13.1 dB | 16000 Hz | 14.9 dB |
| 20000 Hz | 8.4 dB | | |

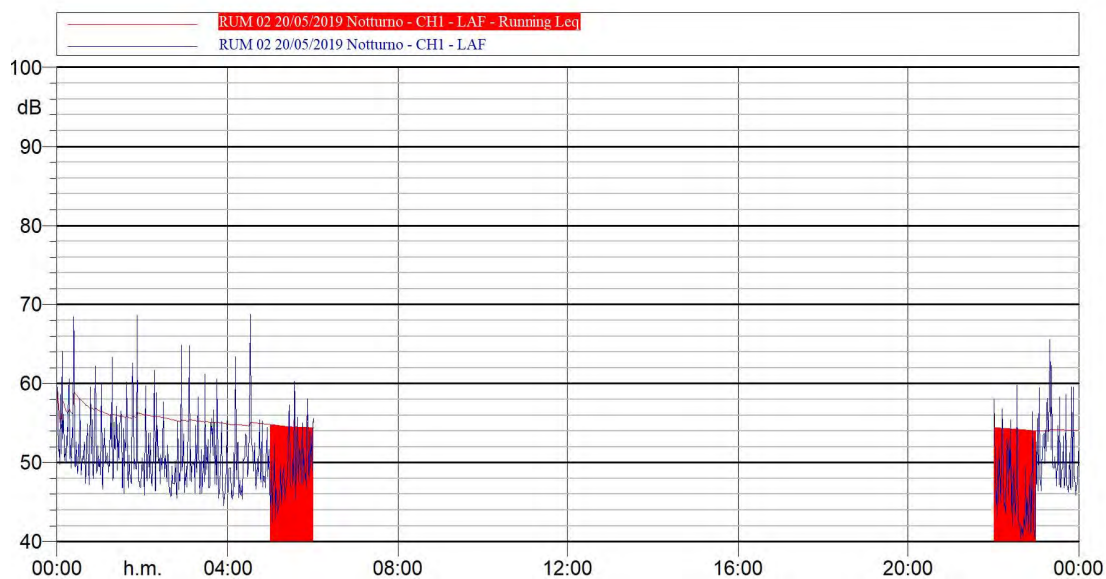




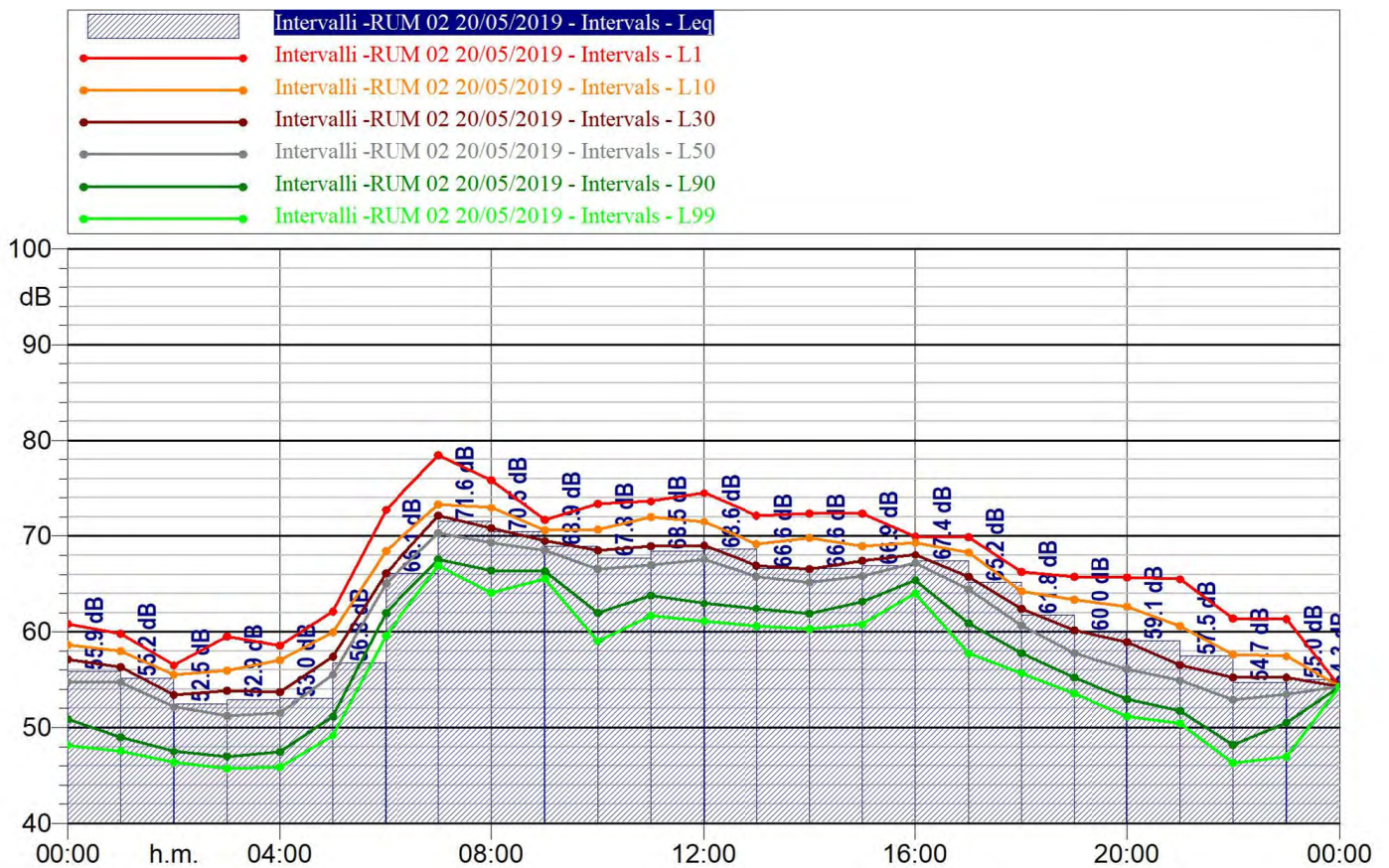
| Intervalli Giorno/Notte-RUM0220/05/2019 | |
|---|-------|
| LDay, Evening., Night | LAeq |
| | dB(A) |
| LNight | 54,7 |
| Lday | 67,7 |
| LEvening | 58,4 |
| LNight | 54,9 |



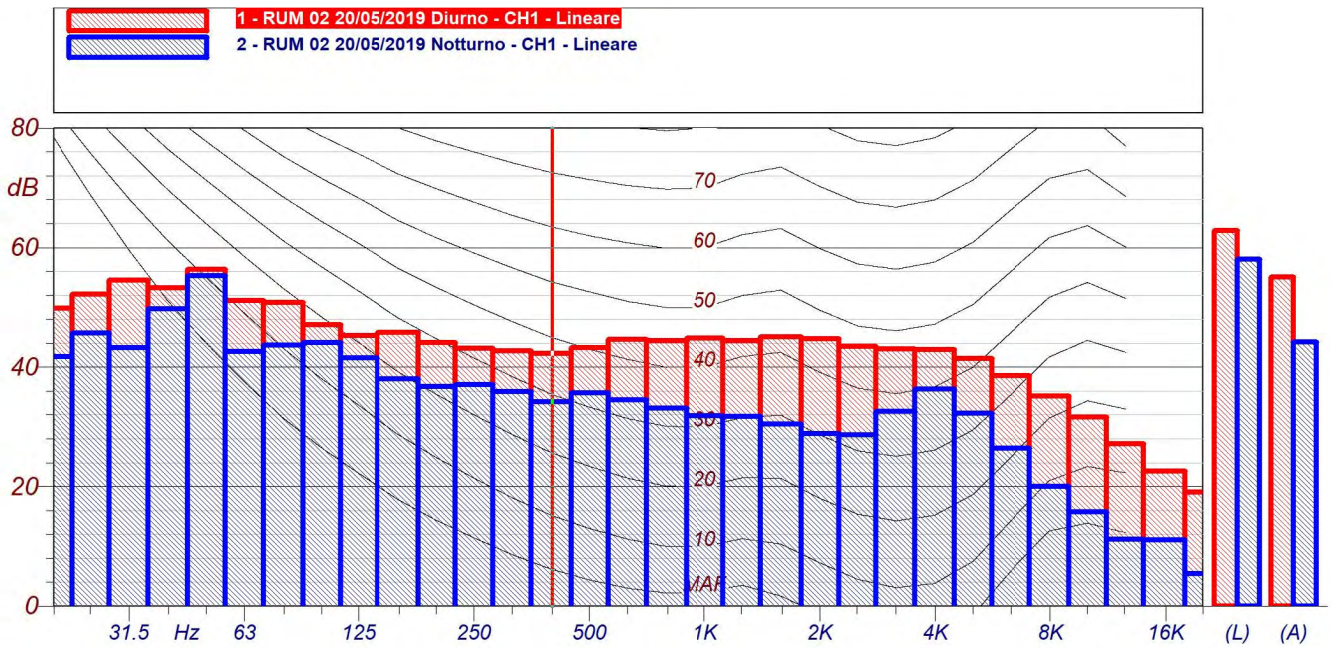
LAeq 65.8



LAeq 54.1



| Intervalli-RUM0220/05/2019 | | | | | | | | | |
|----------------------------|-----------|-----------|-----------|-----------|-----------|-----------|-----------|-----------|-----------|
| Time(s) | Leq | Lmin | Lmax | L1 | L10 | L30 | L50 | L90 | L99 |
| | LAeq(dBA) | LAeq(dBA) | LAeq(dBA) | LAeq(dBA) | LAeq(dBA) | LAeq(dBA) | LAeq(dBA) | LAeq(dBA) | LAeq(dBA) |
| 20/05/2019 00:00 | 55,9 | 47,8 | 61,8 | 60,8 | 58,6 | 57,1 | 54,8 | 50,9 | 48,2 |
| 20/05/2019 01:00 | 55,2 | 47,4 | 60,2 | 59,8 | 58 | 56,3 | 54,8 | 49 | 47,6 |
| 20/05/2019 02:00 | 52,5 | 45,8 | 56,8 | 56,5 | 55,5 | 53,4 | 52,2 | 47,5 | 46,4 |
| 20/05/2019 03:00 | 52,9 | 45,6 | 60,1 | 59,5 | 55,9 | 53,8 | 51,3 | 47 | 45,7 |
| 20/05/2019 04:00 | 53 | 45,5 | 58,9 | 58,5 | 57 | 53,7 | 51,5 | 47,5 | 45,9 |
| 20/05/2019 05:00 | 56,8 | 49,1 | 62,7 | 62,1 | 59,9 | 57,4 | 55,5 | 51,2 | 49,2 |
| 20/05/2019 06:00 | 66,1 | 59 | 75 | 72,8 | 68,4 | 66,1 | 65 | 62 | 59,6 |
| 20/05/2019 07:00 | 71,6 | 66,5 | 78,6 | 78,4 | 73,3 | 72,1 | 70,3 | 67,6 | 66,9 |
| 20/05/2019 08:00 | 70,5 | 63,6 | 76 | 75,8 | 73 | 70,8 | 69,3 | 66,4 | 64,1 |
| 20/05/2019 09:00 | 68,9 | 65,1 | 72,3 | 71,7 | 70,6 | 69,5 | 68,5 | 66,3 | 65,5 |
| 20/05/2019 10:00 | 67,8 | 58,5 | 74,6 | 73,4 | 70,7 | 68,5 | 66,6 | 62 | 59 |
| 20/05/2019 11:00 | 68,5 | 61,6 | 73,8 | 73,6 | 72 | 68,9 | 67 | 63,8 | 61,7 |
| 20/05/2019 12:00 | 68,6 | 61 | 74,8 | 74,5 | 71,5 | 69 | 67,6 | 63 | 61,1 |
| 20/05/2019 13:00 | 66,6 | 60,2 | 72,8 | 72,2 | 69,1 | 66,9 | 65,8 | 62,5 | 60,6 |
| 20/05/2019 14:00 | 66,6 | 59,7 | 72,7 | 72,3 | 69,8 | 66,5 | 65,2 | 61,9 | 60,3 |
| 20/05/2019 15:00 | 66,9 | 59,9 | 73,1 | 72,3 | 69 | 67,4 | 65,9 | 63,2 | 60,8 |
| 20/05/2019 16:00 | 67,4 | 63,9 | 70,2 | 70 | 69,3 | 68 | 67,2 | 65,4 | 64 |
| 20/05/2019 17:00 | 65,2 | 57,5 | 70,3 | 69,9 | 68,3 | 65,7 | 64,4 | 60,9 | 57,7 |
| 20/05/2019 18:00 | 61,8 | 55,1 | 66,3 | 66,2 | 64,2 | 62,4 | 60,7 | 57,8 | 55,7 |
| 20/05/2019 19:00 | 60 | 53,1 | 66 | 65,8 | 63,4 | 60,2 | 57,8 | 55,2 | 53,6 |
| 20/05/2019 20:00 | 59,1 | 50,7 | 66,7 | 65,7 | 62,6 | 59 | 56,1 | 53 | 51,2 |
| 20/05/2019 21:00 | 57,5 | 50,2 | 66,8 | 65,5 | 60,6 | 56,5 | 54,9 | 51,8 | 50,4 |
| 20/05/2019 22:00 | 54,7 | 46 | 62 | 61,4 | 57,6 | 55,2 | 52,9 | 48,2 | 46,3 |
| 20/05/2019 23:00 | 55 | 46,6 | 61,4 | 61,3 | 57,5 | 55,2 | 53,5 | 50,5 | 47 |



| Hz | dB | Hz | dB |
|----------|---------|----------|---------|
| 20 Hz | 49.9 dB | 25 Hz | 52.2 dB |
| 31.5 Hz | 54.5 dB | 40 Hz | 53.2 dB |
| 50 Hz | 56.3 dB | 63 Hz | 51.1 dB |
| 80 Hz | 50.8 dB | 100 Hz | 47.1 dB |
| 125 Hz | 45.3 dB | 160 Hz | 45.8 dB |
| 200 Hz | 44.1 dB | 250 Hz | 43.1 dB |
| 315 Hz | 42.7 dB | 400 Hz | 42.3 dB |
| 500 Hz | 43.2 dB | 630 Hz | 44.6 dB |
| 800 Hz | 44.4 dB | 1000 Hz | 44.8 dB |
| 1250 Hz | 44.4 dB | 1600 Hz | 45.0 dB |
| 2000 Hz | 44.7 dB | 2500 Hz | 43.5 dB |
| 3150 Hz | 43.0 dB | 4000 Hz | 42.9 dB |
| 5000 Hz | 41.4 dB | 6300 Hz | 38.6 dB |
| 8000 Hz | 35.1 dB | 10000 Hz | 31.6 dB |
| 12500 Hz | 27.2 dB | 16000 Hz | 22.6 dB |
| 20000 Hz | 19.1 dB | | |

| Hz | dB | Hz | dB |
|----------|---------|----------|---------|
| 20 Hz | 41.7 dB | 25 Hz | 45.7 dB |
| 31.5 Hz | 43.2 dB | 40 Hz | 49.7 dB |
| 50 Hz | 55.3 dB | 63 Hz | 42.6 dB |
| 80 Hz | 43.7 dB | 100 Hz | 44.1 dB |
| 125 Hz | 41.5 dB | 160 Hz | 38.0 dB |
| 200 Hz | 36.7 dB | 250 Hz | 37.1 dB |
| 315 Hz | 35.9 dB | 400 Hz | 34.2 dB |
| 500 Hz | 35.7 dB | 630 Hz | 34.5 dB |
| 800 Hz | 33.1 dB | 1000 Hz | 31.8 dB |
| 1250 Hz | 31.7 dB | 1600 Hz | 30.5 dB |
| 2000 Hz | 28.8 dB | 2500 Hz | 28.6 dB |
| 3150 Hz | 32.6 dB | 4000 Hz | 36.3 dB |
| 5000 Hz | 32.3 dB | 6300 Hz | 26.4 dB |
| 8000 Hz | 20.0 dB | 10000 Hz | 15.8 dB |
| 12500 Hz | 11.2 dB | 16000 Hz | 11.1 dB |
| 20000 Hz | 5.4 dB | | |

