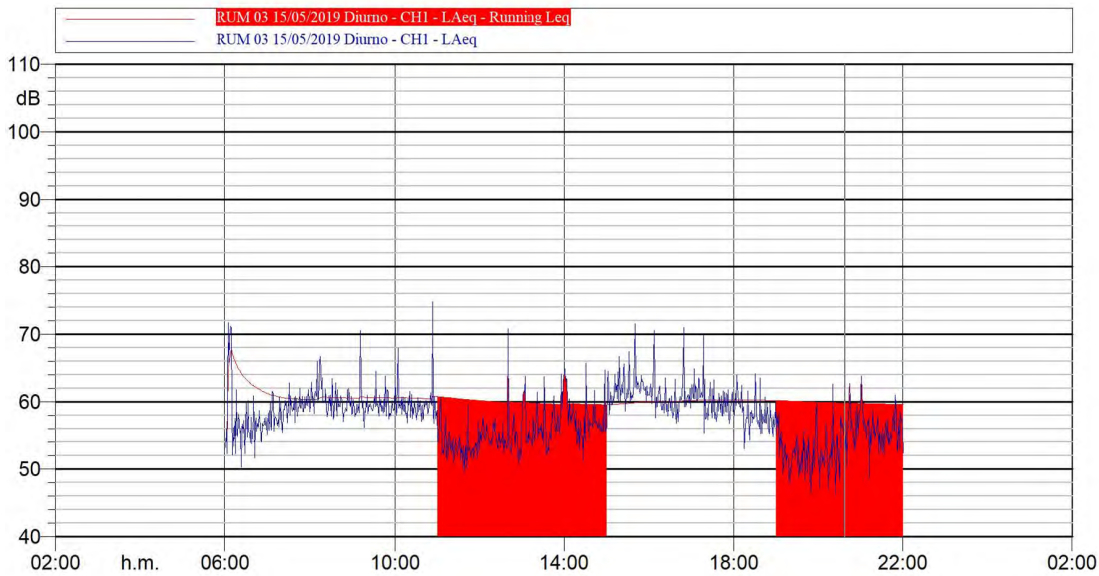
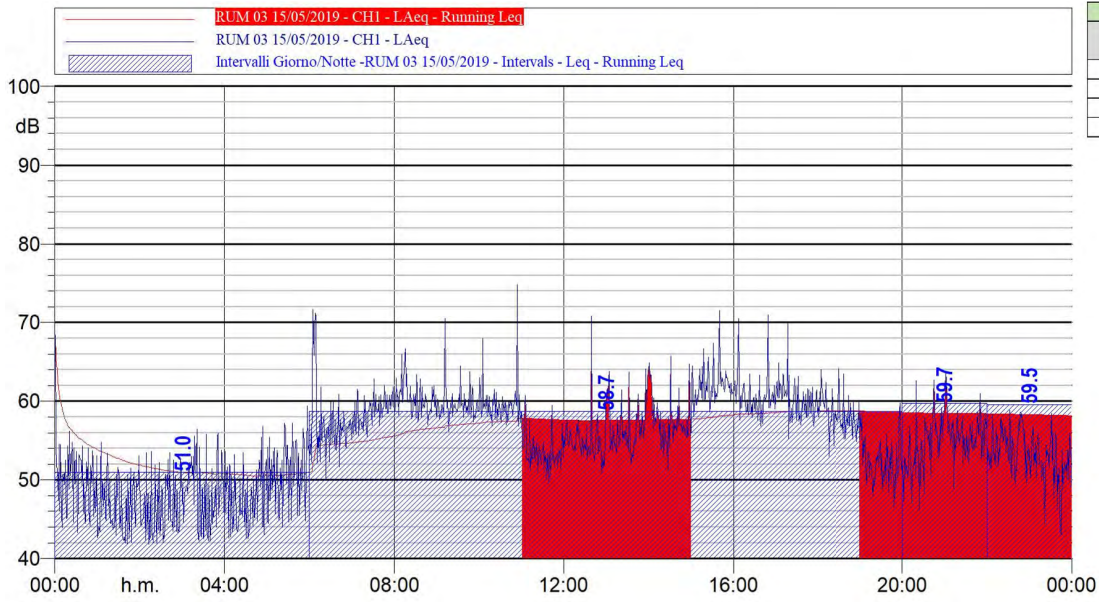


Monitoraggio acustico ante-operam
II CAMPAGNA

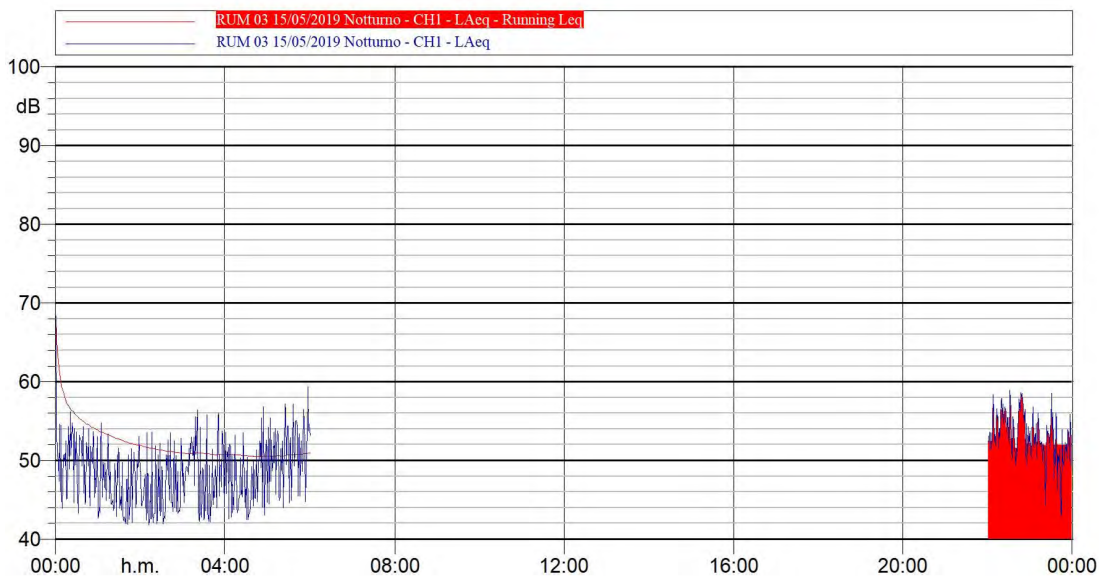
RUM03

Periodo di riferimento: 15.05.19 – 21.05.19

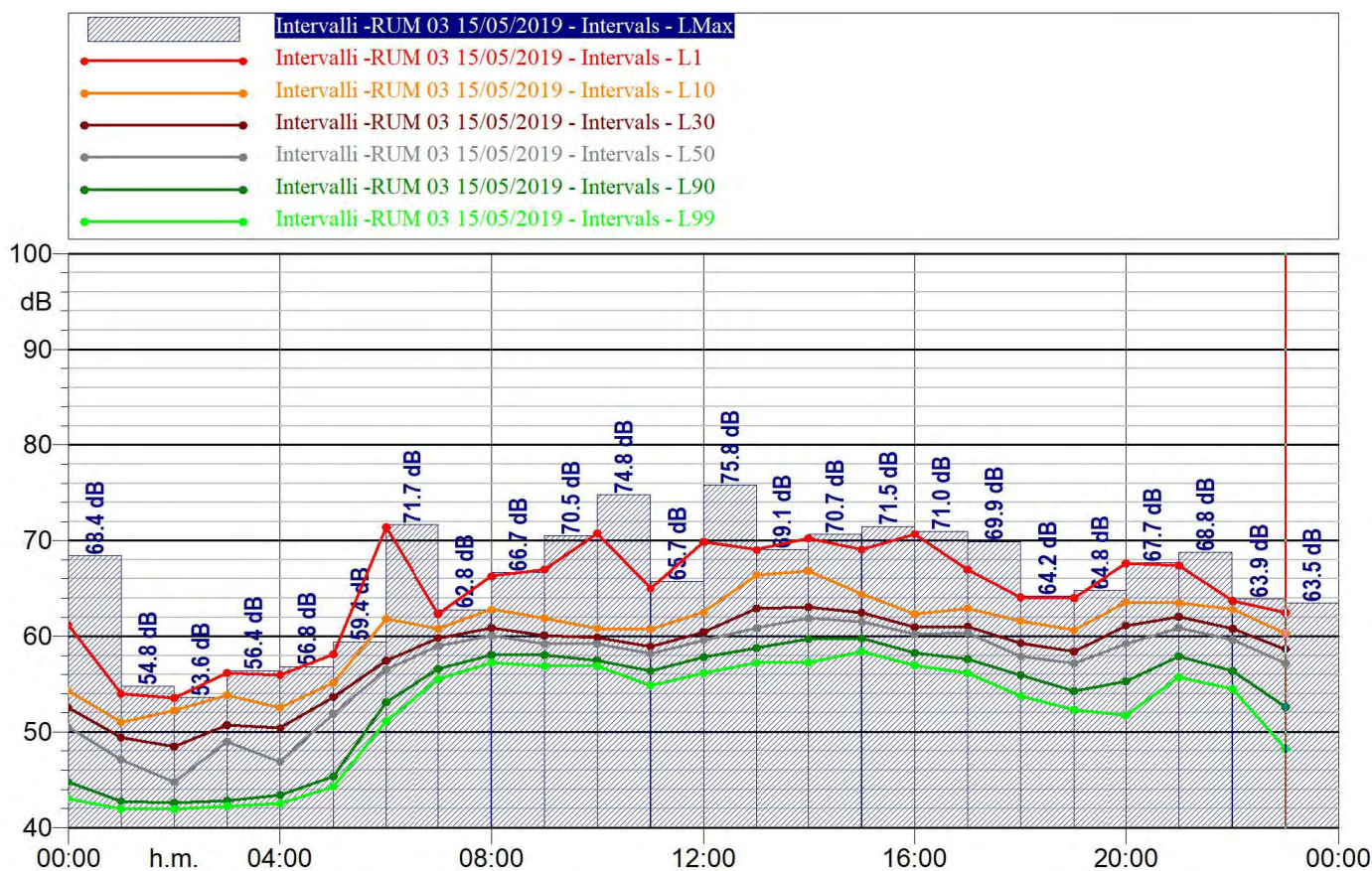
Intervallo Giorno/Notte-RUM0315/05/2019	
LDay, Evening, Night	Laeq dB(A)
Lnight	51
Lday	61,3
LEvening	61,2
LNight	59,1



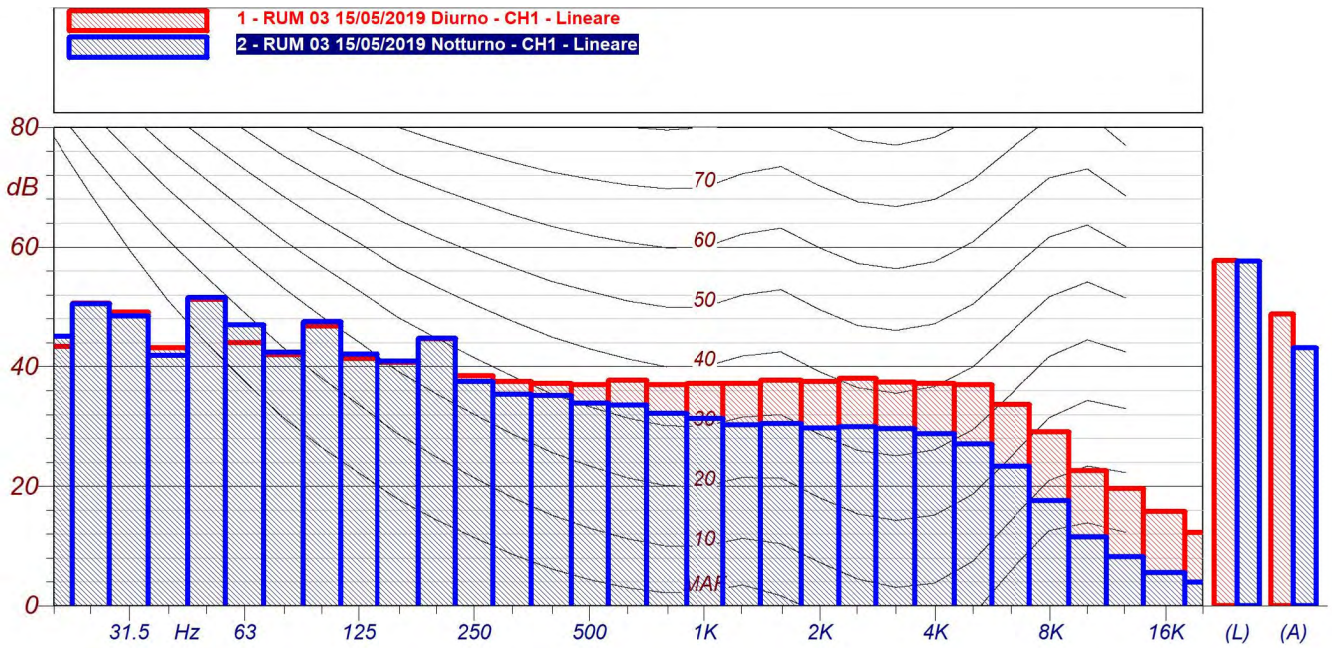
L_{Aeq} 59.6



L_{Aeq} 52.0

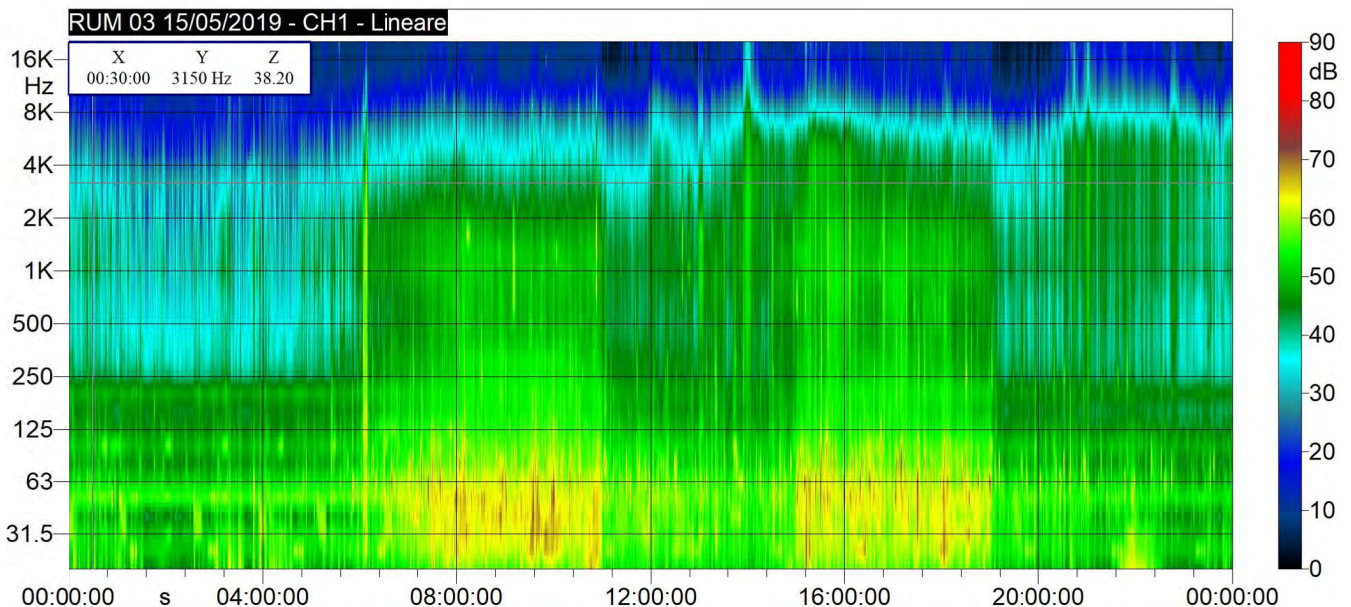


Intervalli-RUM0315/05/2019									
Time(s)	Leq	Lmin	Lmax	L1	L10	L30	L50	L90	L99
	LAeq(dBA)	LAeq(dBA)	LAeq(dBA)	LAeq(dBA)	LAeq(dBA)	LAeq(dBA)	LAeq(dBA)	LAeq(dBA)	LAeq(dBA)
15/05/2019 00:00	53,9	42,7	68,4	61,2	54,3	52,5	50,5	44,8	43,1
15/05/2019 01:00	48,3	41,9	54,8	54	51	49,4	47,1	42,8	42
15/05/2019 02:00	48	41,8	53,6	53,5	52,2	48,5	44,8	42,6	41,9
15/05/2019 03:00	50,3	42,2	56,4	56,2	53,8	50,7	49	42,8	42,3
15/05/2019 04:00	49,4	42,5	56,8	56	52,5	50,4	46,8	43,4	42,5
15/05/2019 05:00	52,7	44	59,4	58,1	55,1	53,7	51,8	45,4	44,3
15/05/2019 06:00	61,2	50,3	71,7	71,4	61,8	57,5	56,5	53,1	51,1
15/05/2019 07:00	59,2	55,4	62,8	62,3	60,8	59,8	59	56,6	55,5
15/05/2019 08:00	60,9	57	66,7	66,3	62,8	60,9	60,1	58,1	57,2
15/05/2019 09:00	60,6	56,1	70,5	67	61,9	60,1	59,2	58,1	56,9
15/05/2019 10:00	61,5	56,8	74,8	70,8	60,8	59,9	59,2	57,5	56,9
15/05/2019 11:00	59,2	54,6	65,7	65	60,8	58,9	58,2	56,4	54,8
15/05/2019 12:00	62,2	55,8	75,8	69,9	62,5	60,4	59,6	57,9	56,2
15/05/2019 13:00	63,2	57,1	69,1	69	66,4	62,9	60,8	58,8	57,2
15/05/2019 14:00	63,7	56,3	70,7	70,2	66,8	63	61,9	59,7	57,2
15/05/2019 15:00	62,7	58,1	71,5	69,1	64,4	62,5	61,5	59,8	58,4
15/05/2019 16:00	61,7	56,8	71	70,7	62,3	61	60,2	58,3	57
15/05/2019 17:00	61	55,3	69,9	67	62,9	61,1	60,3	57,6	56,2
15/05/2019 18:00	59	53	64,2	64,1	61,6	59,3	57,9	55,9	53,8
15/05/2019 19:00	58,2	51,5	64,8	64	60,6	58,4	57,2	54,3	52,3
15/05/2019 20:00	60,7	51,2	67,7	67,6	63,5	61,1	59,3	55,3	51,7
15/05/2019 21:00	61,7	53,8	68,8	67,4	63,5	62	60,9	57,9	55,7
15/05/2019 22:00	60,1	54,4	63,9	63,7	62,8	60,8	59,7	56,4	54,5
15/05/2019 23:00	57,8	48,1	63,5	62,5	60,3	58,7	57,2	52,6	48,3

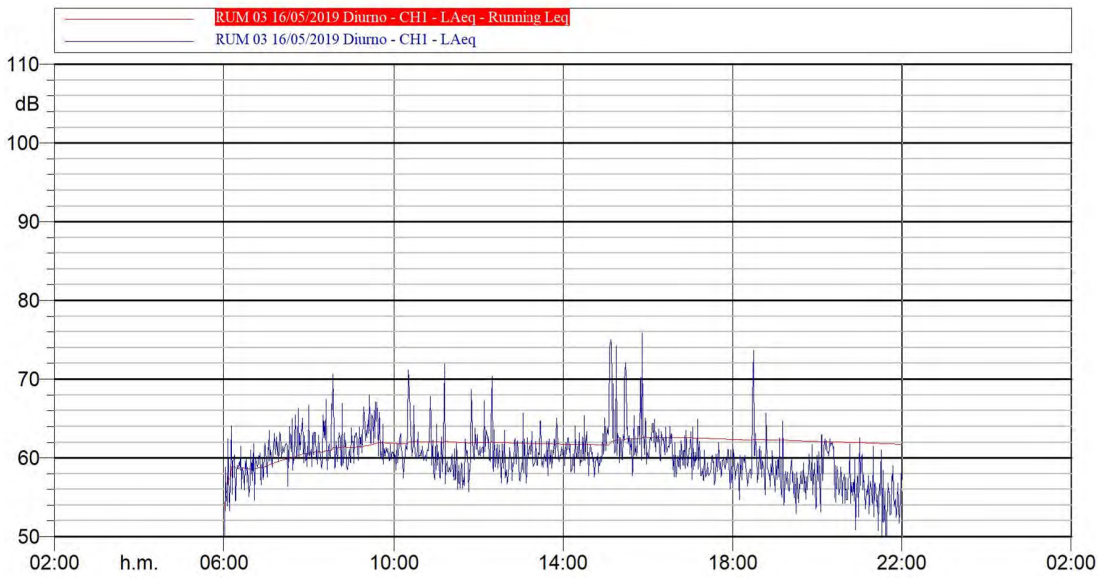
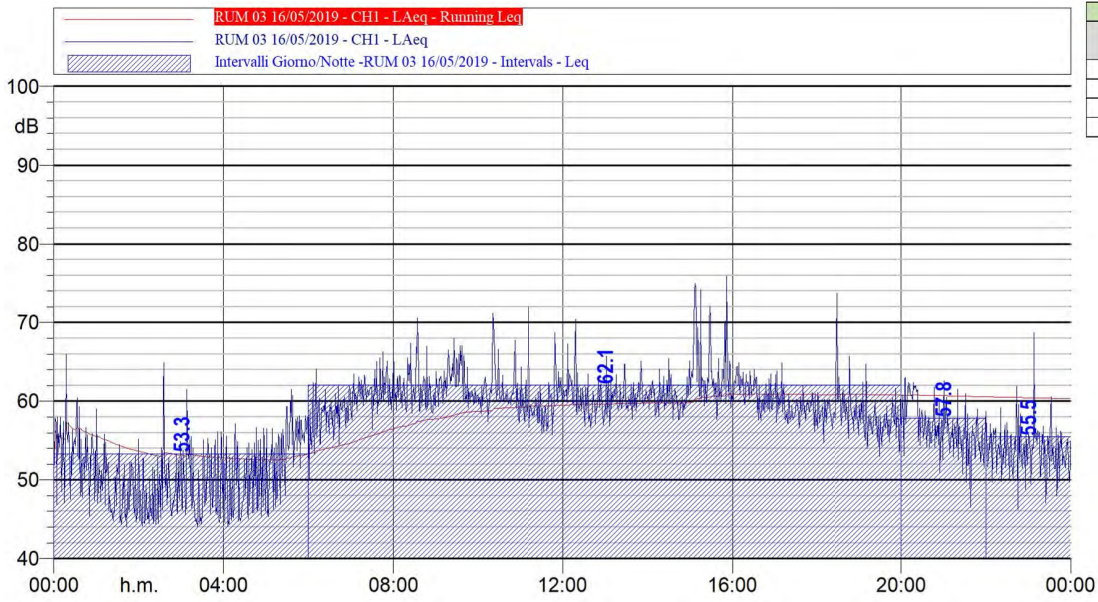


RUM 03 15/05/2019 Diurno CH1 - Lineare			
Hz	dB	Hz	dB
20 Hz	43.4 dB	25 Hz	50.6 dB
31.5 Hz	49.1 dB	40 Hz	43.1 dB
50 Hz	51.2 dB	63 Hz	44.0 dB
80 Hz	42.0 dB	100 Hz	46.8 dB
125 Hz	41.3 dB	160 Hz	40.7 dB
200 Hz	44.6 dB	250 Hz	38.5 dB
315 Hz	37.5 dB	400 Hz	37.2 dB
500 Hz	36.9 dB	630 Hz	37.7 dB
800 Hz	37.0 dB	1000 Hz	37.2 dB
1250 Hz	37.2 dB	1600 Hz	37.7 dB
2000 Hz	37.5 dB	2500 Hz	38.0 dB
3150 Hz	37.4 dB	4000 Hz	37.2 dB
5000 Hz	36.9 dB	6300 Hz	33.6 dB
8000 Hz	29.1 dB	10000 Hz	22.6 dB
12500 Hz	19.6 dB	16000 Hz	15.8 dB
20000 Hz	12.3 dB		

RUM 03 15/05/2019 Notturno CH1 - Lineare			
Hz	dB	Hz	dB
20 Hz	45.0 dB	25 Hz	50.5 dB
31.5 Hz	48.5 dB	40 Hz	41.8 dB
50 Hz	51.6 dB	63 Hz	47.0 dB
80 Hz	42.4 dB	100 Hz	47.5 dB
125 Hz	42.1 dB	160 Hz	40.9 dB
200 Hz	44.7 dB	250 Hz	37.5 dB
315 Hz	35.4 dB	400 Hz	35.1 dB
500 Hz	33.9 dB	630 Hz	33.5 dB
800 Hz	32.2 dB	1000 Hz	31.3 dB
1250 Hz	30.2 dB	1600 Hz	30.4 dB
2000 Hz	29.7 dB	2500 Hz	29.9 dB
3150 Hz	29.6 dB	4000 Hz	28.7 dB
5000 Hz	27.1 dB	6300 Hz	23.3 dB
8000 Hz	17.6 dB	10000 Hz	11.5 dB
12500 Hz	8.2 dB	16000 Hz	5.5 dB
20000 Hz	3.9 dB		



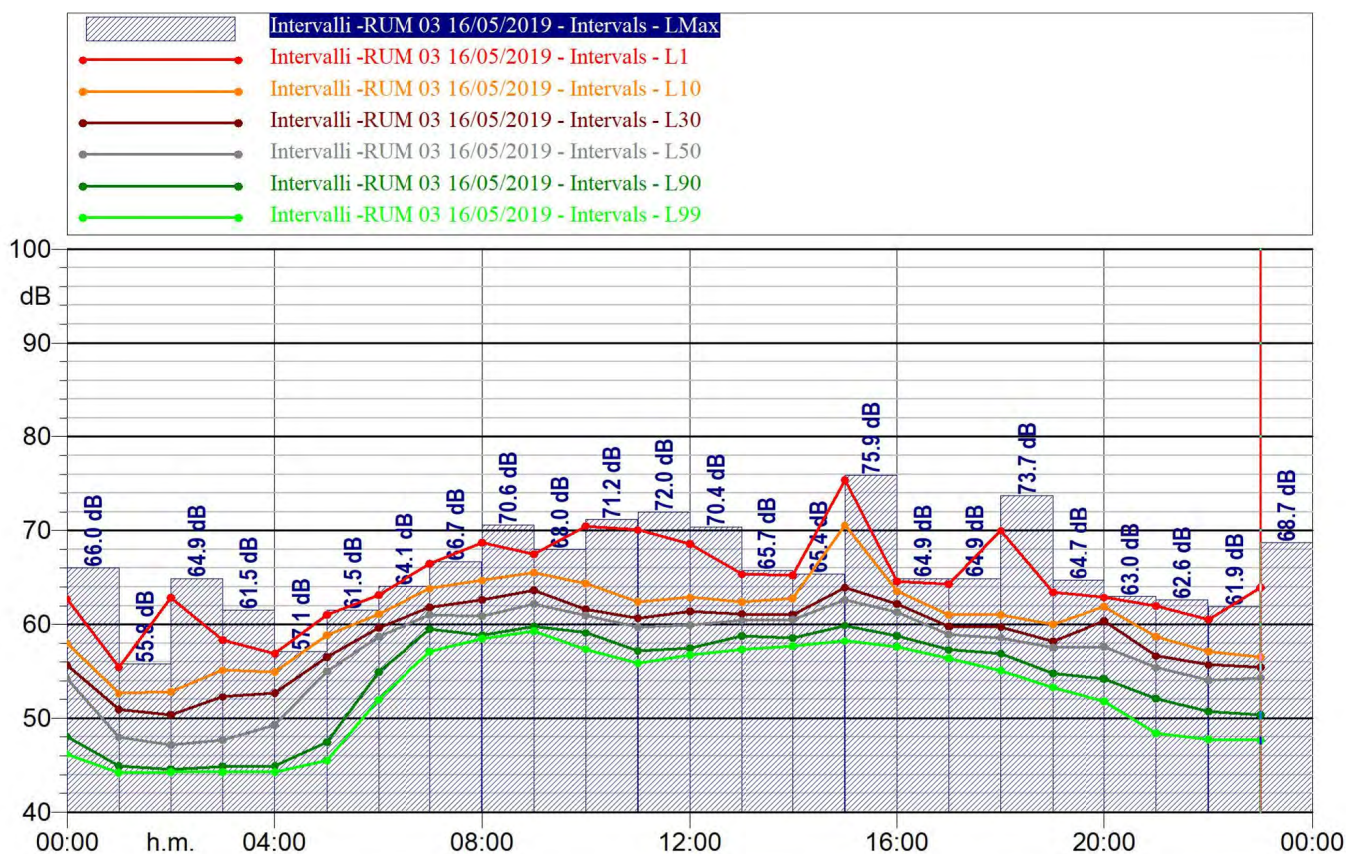
IntervalloGiorno/Notte-RUM0316/05/2019	
LDay, Evening, Night	Laeq dB(A)
Lnight	53,3
Lday	62,1
LEvening	57,8
LNight	55,5



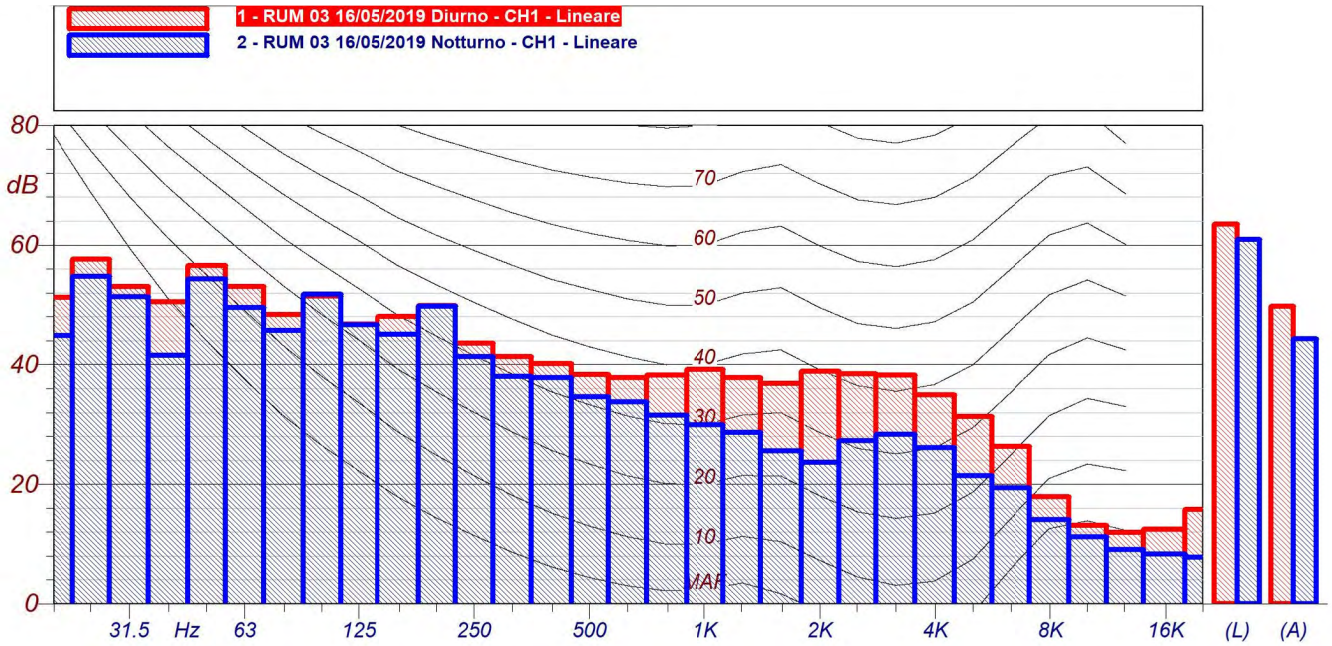
LAeq 61.7



LAeq 54.0

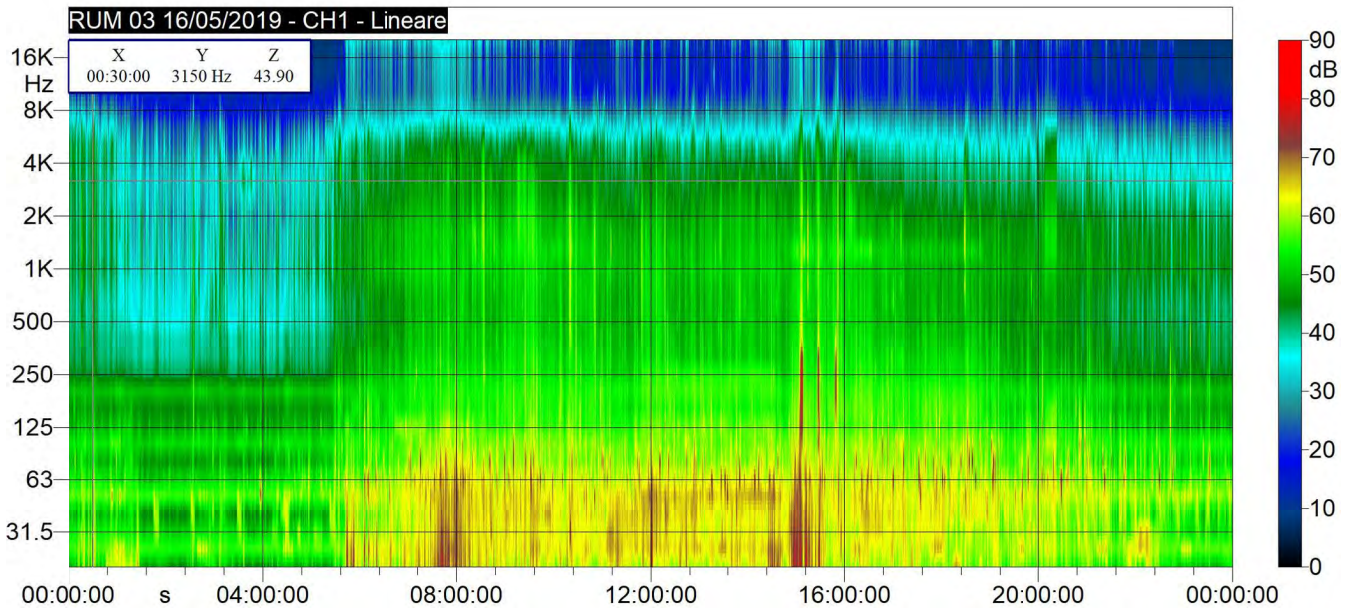


Intervalli-RUM0316/05/2019									
Time(s)	Leq	Lmin	Lmax	L1	L10	L30	L50	L90	L99
	LAeq(dBA)	LAeq(dBA)	LAeq(dBA)	LAeq(dBA)	LAeq(dBA)	LAeq(dBA)	LAeq(dBA)	LAeq(dBA)	LAeq(dBA)
16/05/2019 00:00	55,6	45,3	66	62,7	58	55,6	54,2	48,1	46,2
16/05/2019 01:00	50	44	55,8	55,4	52,6	51	48	44,9	44,2
16/05/2019 02:00	51,9	44,2	64,9	62,8	52,8	50,3	47,2	44,6	44,3
16/05/2019 03:00	51,7	44,1	61,5	58,3	55,1	52,3	47,7	44,9	44,3
16/05/2019 04:00	51,4	44,1	57,1	56,9	54,9	52,7	49,3	44,9	44,3
16/05/2019 05:00	55,9	45,3	61,5	61	58,8	56,5	55	47,4	45,5
16/05/2019 06:00	59	50,1	64,1	63,1	61,1	59,7	58,7	55	52
16/05/2019 07:00	61,9	56,4	66,7	66,5	63,8	61,8	61	59,5	57,1
16/05/2019 08:00	62,4	58,5	70,6	68,7	64,7	62,6	60,9	58,9	58,5
16/05/2019 09:00	63,1	59,2	68	67,5	65,5	63,6	62,2	59,8	59,3
16/05/2019 10:00	62,7	57,3	71,2	70,5	64,4	61,6	61	59,1	57,4
16/05/2019 11:00	61,3	55,7	72	70,1	62,4	60,7	59,7	57,2	55,9
16/05/2019 12:00	61,3	56,7	70,4	68,6	62,9	61,4	60	57,5	56,8
16/05/2019 13:00	61	56,8	65,7	65,3	62,4	61,1	60,4	58,8	57,3
16/05/2019 14:00	60,9	57,6	65,4	65,2	62,7	61	60,5	58,6	57,7
16/05/2019 15:00	67,1	57,7	75,9	75,4	70,6	63,9	62,6	59,9	58,2
16/05/2019 16:00	61,6	57,6	64,9	64,6	63,5	62,2	61,3	58,8	57,6
16/05/2019 17:00	59,6	56,1	64,9	64,3	61	59,8	58,9	57,3	56,4
16/05/2019 18:00	61,1	54,7	73,7	70	61	59,7	58,6	56,9	55,1
16/05/2019 19:00	58,1	53	64,7	63,4	60	58,2	57,5	54,8	53,3
16/05/2019 20:00	59	50,9	63	62,9	61,9	60,3	57,6	54,2	51,8
16/05/2019 21:00	56,3	46,5	62,6	62	58,7	56,6	55,4	52,1	48,4
16/05/2019 22:00	55	46,2	61,9	60,5	57,1	55,7	54	50,7	47,7
16/05/2019 23:00	56	47,1	68,7	63,9	56,5	55,4	54,3	50,4	47,6

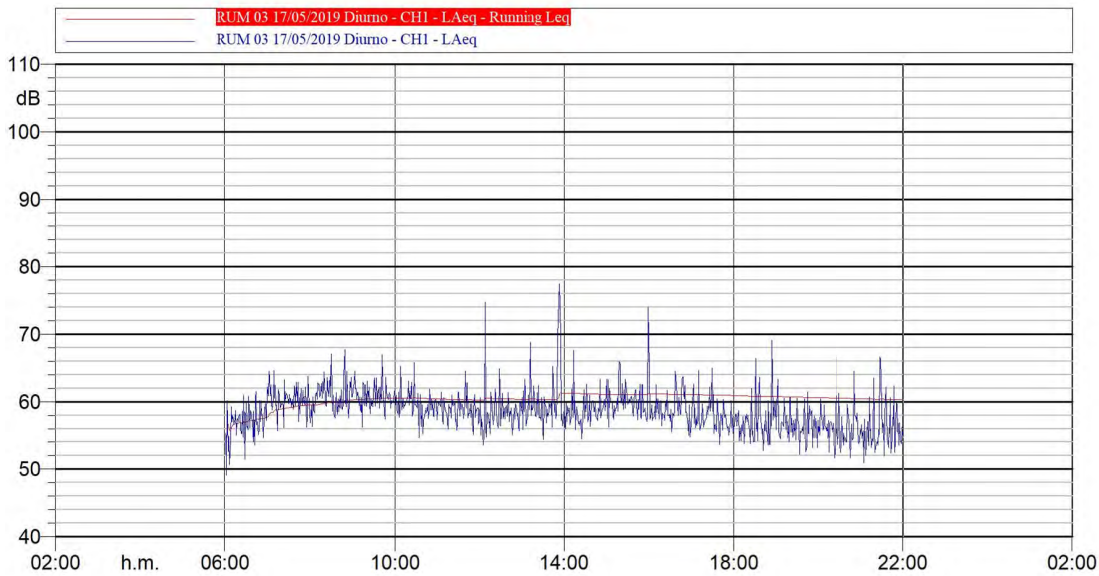
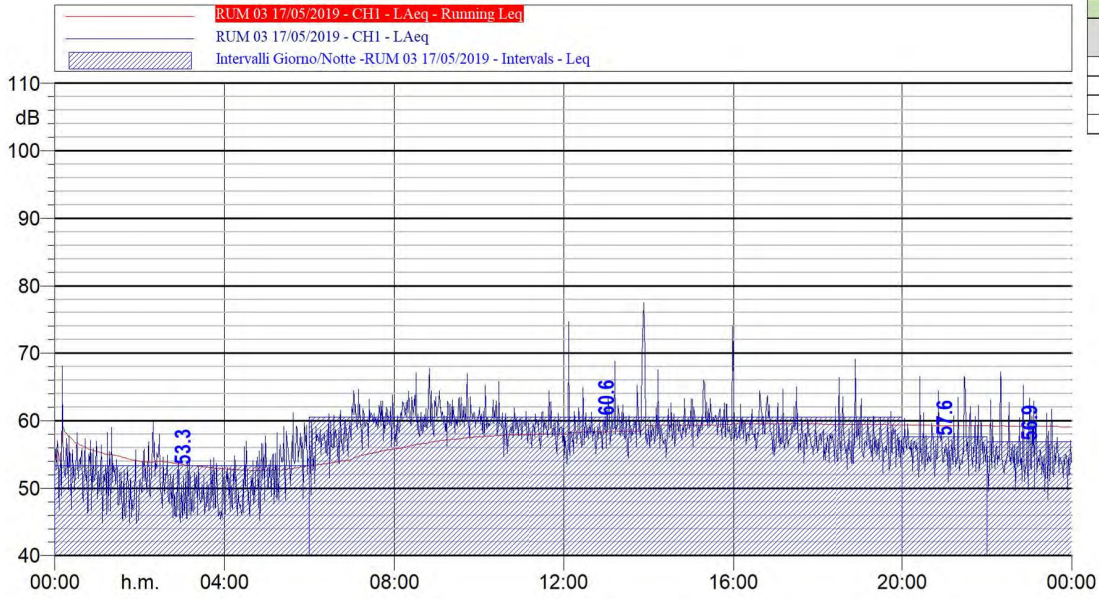


Hz	dB	Hz	dB
20 Hz	51.2 dB	25 Hz	57.6 dB
31.5 Hz	53.0 dB	40 Hz	50.5 dB
50 Hz	56.6 dB	63 Hz	53.0 dB
80 Hz	48.4 dB	100 Hz	51.4 dB
125 Hz	46.8 dB	160 Hz	48.0 dB
200 Hz	49.9 dB	250 Hz	43.6 dB
315 Hz	41.3 dB	400 Hz	40.1 dB
500 Hz	38.4 dB	630 Hz	37.8 dB
800 Hz	38.2 dB	1000 Hz	39.2 dB
1250 Hz	37.8 dB	1600 Hz	36.8 dB
2000 Hz	38.9 dB	2500 Hz	38.5 dB
3150 Hz	38.2 dB	4000 Hz	34.9 dB
5000 Hz	31.3 dB	6300 Hz	26.3 dB
8000 Hz	17.9 dB	10000 Hz	13.1 dB
12500 Hz	11.9 dB	16000 Hz	12.5 dB
20000 Hz	15.8 dB		

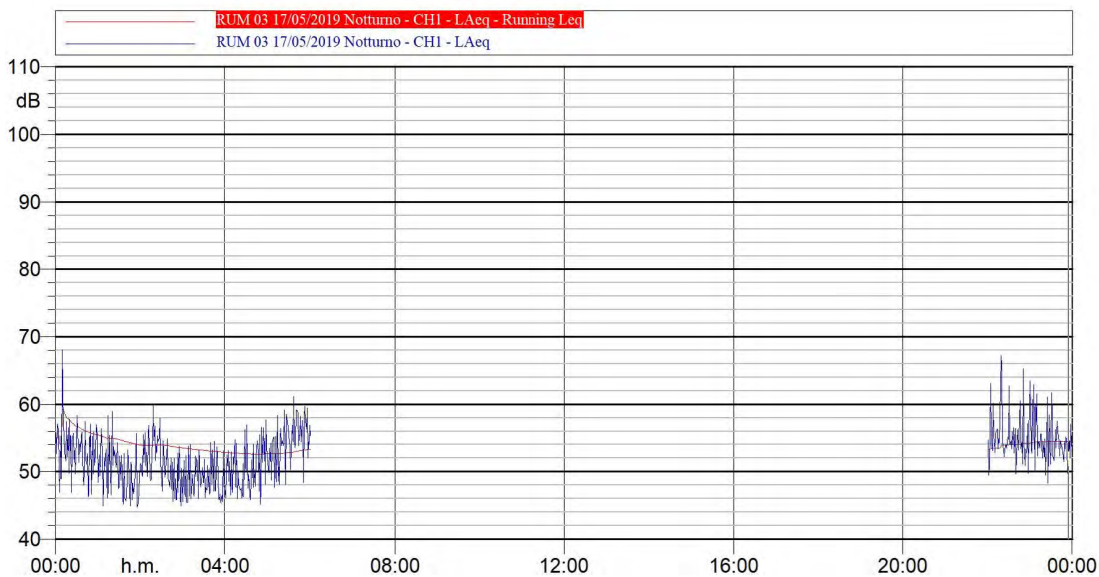
Hz	dB	Hz	dB
20 Hz	44.8 dB	25 Hz	54.7 dB
31.5 Hz	51.3 dB	40 Hz	41.5 dB
50 Hz	54.3 dB	63 Hz	49.5 dB
80 Hz	45.7 dB	100 Hz	51.8 dB
125 Hz	46.7 dB	160 Hz	45.0 dB
200 Hz	49.7 dB	250 Hz	41.3 dB
315 Hz	38.0 dB	400 Hz	37.8 dB
500 Hz	34.6 dB	630 Hz	33.7 dB
800 Hz	31.5 dB	1000 Hz	29.9 dB
1250 Hz	28.6 dB	1600 Hz	25.6 dB
2000 Hz	23.6 dB	2500 Hz	27.3 dB
3150 Hz	28.3 dB	4000 Hz	26.1 dB
5000 Hz	21.4 dB	6300 Hz	19.4 dB
8000 Hz	14.0 dB	10000 Hz	11.2 dB
12500 Hz	9.0 dB	16000 Hz	8.3 dB
20000 Hz	7.8 dB		



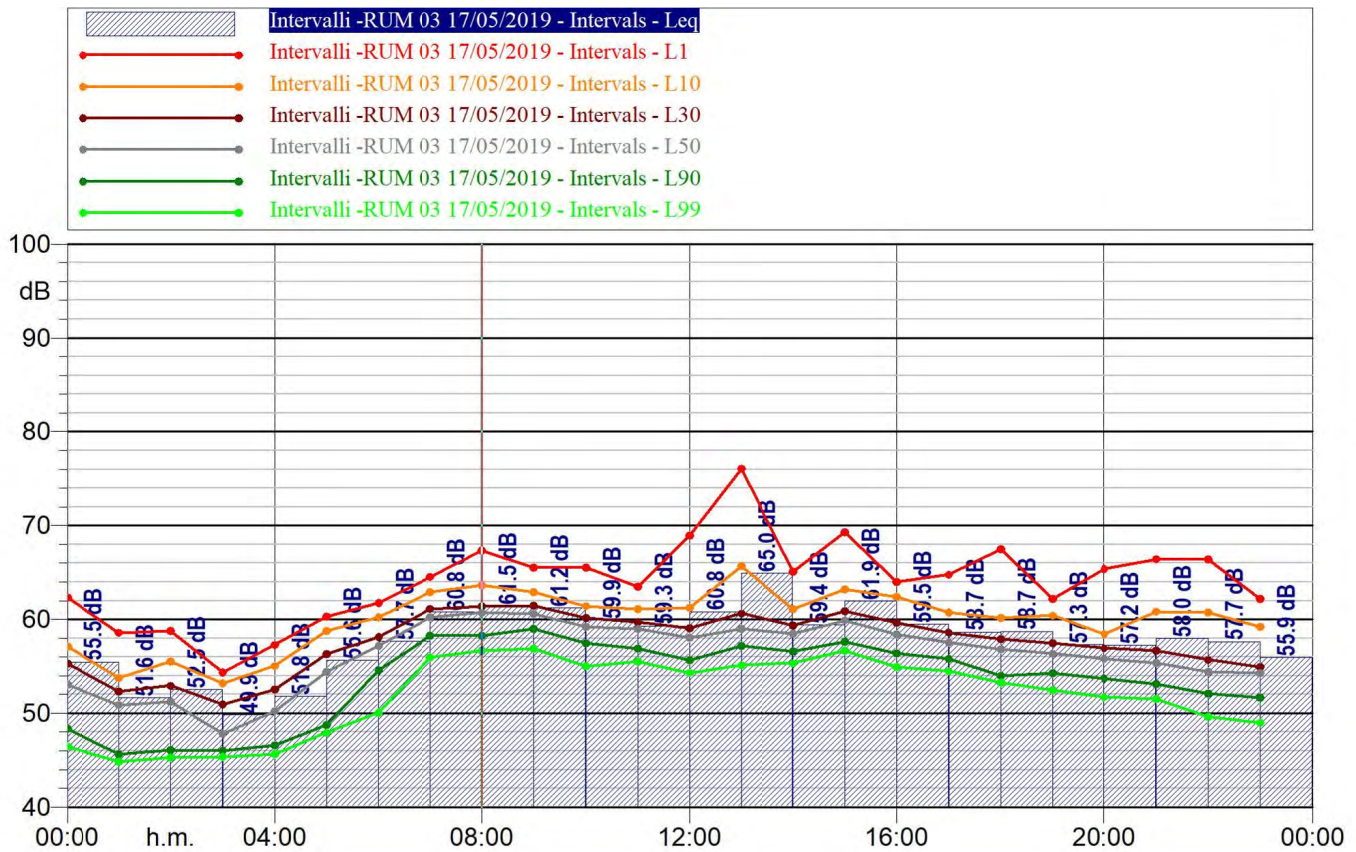
IntervalliGiorno/Notte-RUM0317/05/2019	
LDay, Evening, Night	Laeq dB(A)
Lnight	53,3
Lday	60,6
LEvening	57,6
LNight	56,9



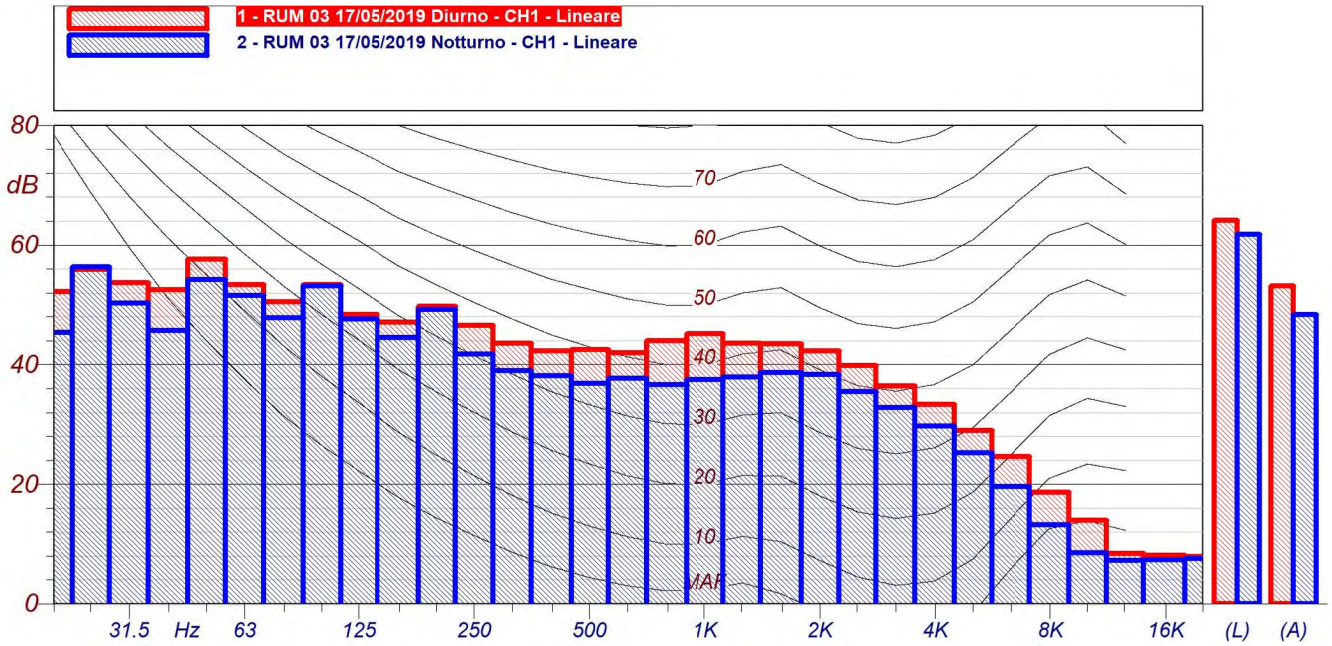
LAeq 60.3



LAeq 54.5

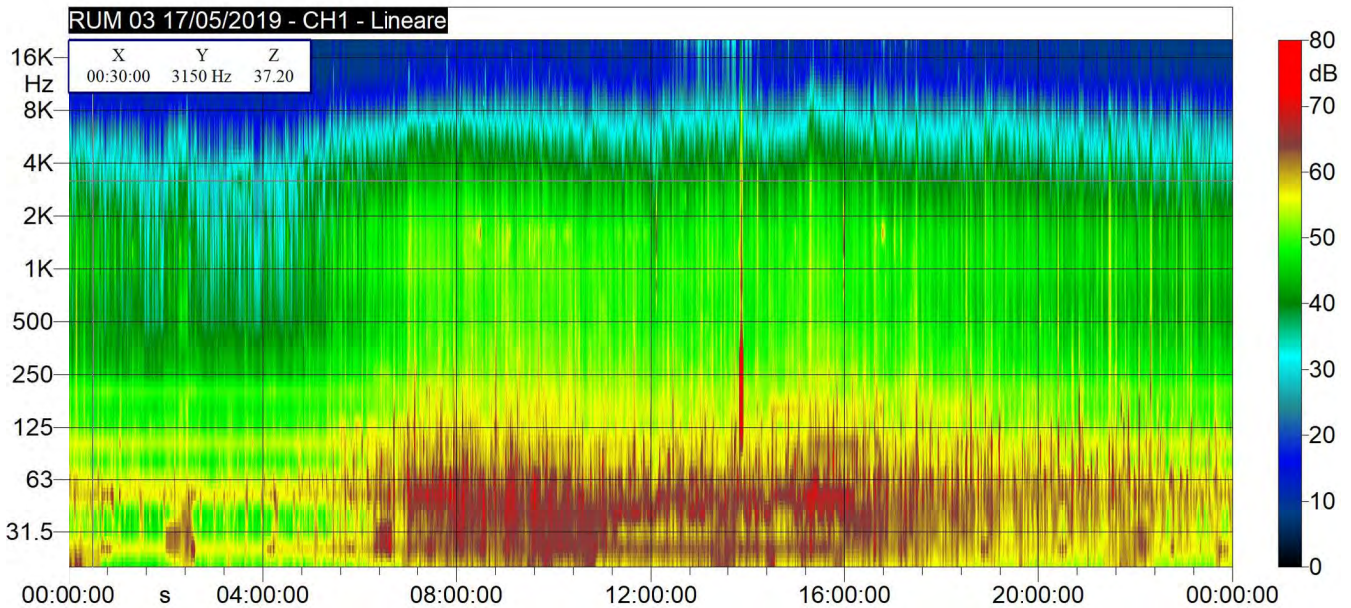


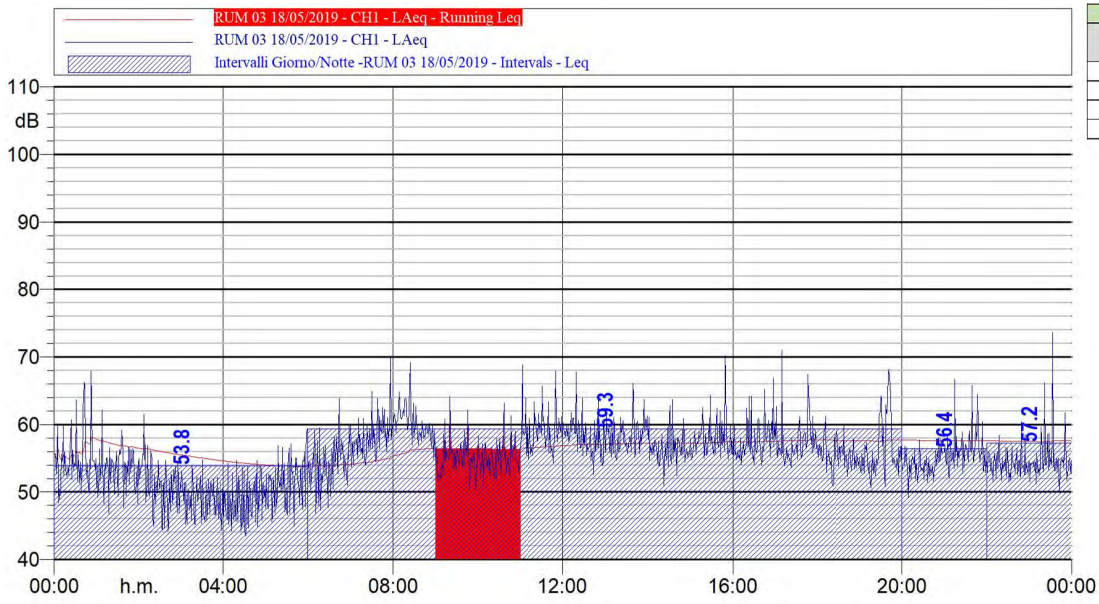
Intervalli-RUM0317/05/2019									
Time(s)	Leq	Lmin	Lmax	L1	L10	L30	L50	L90	L99
	LAeq(dBA)	LAeq(dBA)	LAeq(dBA)	LAeq(dBA)	LAeq(dBA)	LAeq(dBA)	LAeq(dBA)	LAeq(dBA)	LAeq(dBA)
17/05/2019 00:00	55,5	46,3	68,1	62,3	57,1	55,3	53	48,4	46,5
17/05/2019 01:00	51,6	44,8	59	58,6	53,8	52,3	50,9	45,7	44,9
17/05/2019 02:00	52,5	44,9	59,8	58,7	55,5	52,9	51,2	46,1	45,3
17/05/2019 03:00	49,9	45,2	54,5	54,4	53,2	50,9	47,8	46	45,4
17/05/2019 04:00	51,8	45,2	57,7	57,3	55	52,6	50,3	46,6	45,6
17/05/2019 05:00	55,6	47,7	61,2	60,3	58,7	56,3	54,4	48,8	47,9
17/05/2019 06:00	57,7	49,1	62,1	61,7	60,2	58,1	57,2	54,5	50
17/05/2019 07:00	60,8	55,7	64,6	64,5	62,9	61,1	60,2	58,3	55,9
17/05/2019 08:00	61,5	56,3	67,7	67,3	63,6	61,4	60,7	58,3	56,7
17/05/2019 09:00	61,2	56,2	67	65,5	62,9	61,5	60,6	59	56,9
17/05/2019 10:00	59,9	54,7	65,8	65,5	61,4	60,1	59,2	57,5	55
17/05/2019 11:00	59,3	55,1	64,5	63,5	61,1	59,7	59	56,9	55,5
17/05/2019 12:00	60,8	53,6	74,7	68,9	61,2	59	58	55,7	54,3
17/05/2019 13:00	65	54,4	77,5	76,1	65,7	60,6	59	57,2	55,1
17/05/2019 14:00	59,4	54,5	67,6	65,1	61,1	59,3	58,5	56,6	55,3
17/05/2019 15:00	61,9	56,2	74	69,3	63,2	60,9	59,9	57,6	56,7
17/05/2019 16:00	59,5	54,8	64,5	64	62,4	59,7	58,4	56,4	54,9
17/05/2019 17:00	58,7	53,7	65	64,8	60,7	58,6	57,5	55,8	54,5
17/05/2019 18:00	58,7	52,8	69,1	67,5	60,1	57,9	56,8	54	53,3
17/05/2019 19:00	57,3	52,2	63,3	62,2	60,4	57,5	56,3	54,3	52,4
17/05/2019 20:00	57,2	51,7	66,6	65,4	58,4	56,9	55,8	53,7	51,7
17/05/2019 21:00	58	50,9	66,6	66,4	60,8	56,7	55,3	53,1	51,5
17/05/2019 22:00	57,7	49,5	67,2	66,4	60,7	55,7	54,5	52,1	49,6
17/05/2019 23:00	55,9	48,3	62,9	62,2	59,2	55	54,3	51,7	49



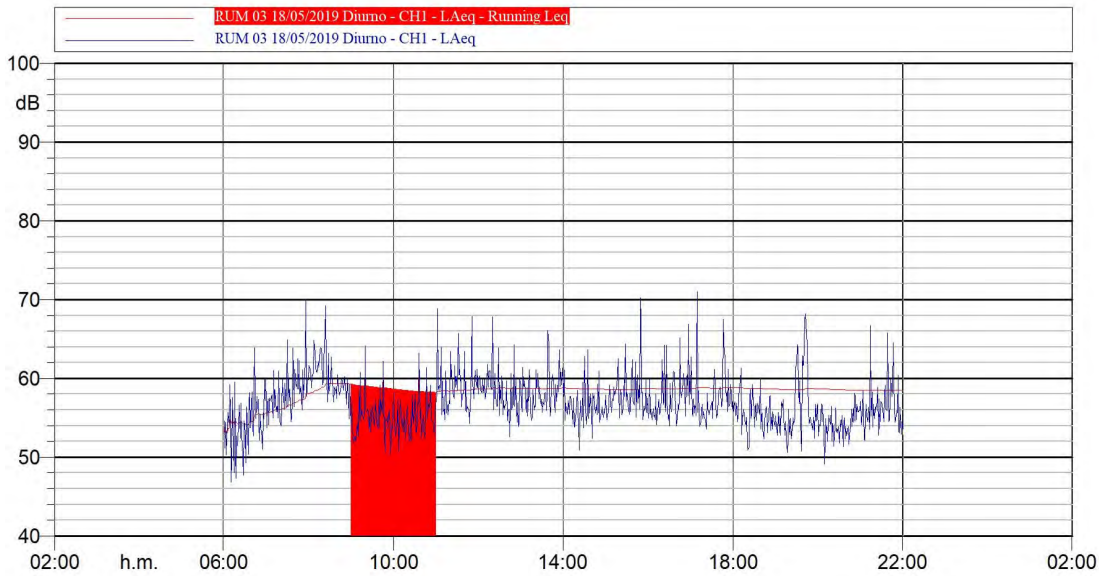
RUM 03 17/05/2019 Diurno CH1 - Lineare			
Hz	dB	Hz	dB
20 Hz	52.2 dB	25 Hz	55.9 dB
31.5 Hz	53.7 dB	40 Hz	52.5 dB
50 Hz	57.6 dB	63 Hz	53.4 dB
80 Hz	50.5 dB	100 Hz	53.4 dB
125 Hz	48.4 dB	160 Hz	47.1 dB
200 Hz	49.8 dB	250 Hz	46.5 dB
315 Hz	43.6 dB	400 Hz	42.3 dB
500 Hz	42.5 dB	630 Hz	42.0 dB
800 Hz	44.0 dB	1000 Hz	45.2 dB
1250 Hz	43.6 dB	1600 Hz	43.5 dB
2000 Hz	42.3 dB	2500 Hz	39.8 dB
3150 Hz	36.4 dB	4000 Hz	33.3 dB
5000 Hz	29.0 dB	6300 Hz	24.6 dB
8000 Hz	18.6 dB	10000 Hz	13.9 dB
12500 Hz	8.4 dB	16000 Hz	8.1 dB
20000 Hz	7.9 dB		

RUM 03 17/05/2019 Notturno CH1 - Lineare			
Hz	dB	Hz	dB
20 Hz	45.4 dB	25 Hz	56.3 dB
31.5 Hz	50.3 dB	40 Hz	45.7 dB
50 Hz	54.2 dB	63 Hz	51.6 dB
80 Hz	47.8 dB	100 Hz	53.1 dB
125 Hz	47.6 dB	160 Hz	44.5 dB
200 Hz	49.2 dB	250 Hz	41.7 dB
315 Hz	39.0 dB	400 Hz	38.1 dB
500 Hz	36.8 dB	630 Hz	37.7 dB
800 Hz	36.6 dB	1000 Hz	37.5 dB
1250 Hz	37.9 dB	1600 Hz	38.7 dB
2000 Hz	38.3 dB	2500 Hz	35.5 dB
3150 Hz	32.8 dB	4000 Hz	29.7 dB
5000 Hz	25.2 dB	6300 Hz	19.6 dB
8000 Hz	13.2 dB	10000 Hz	8.5 dB
12500 Hz	7.2 dB	16000 Hz	7.3 dB
20000 Hz	7.5 dB		

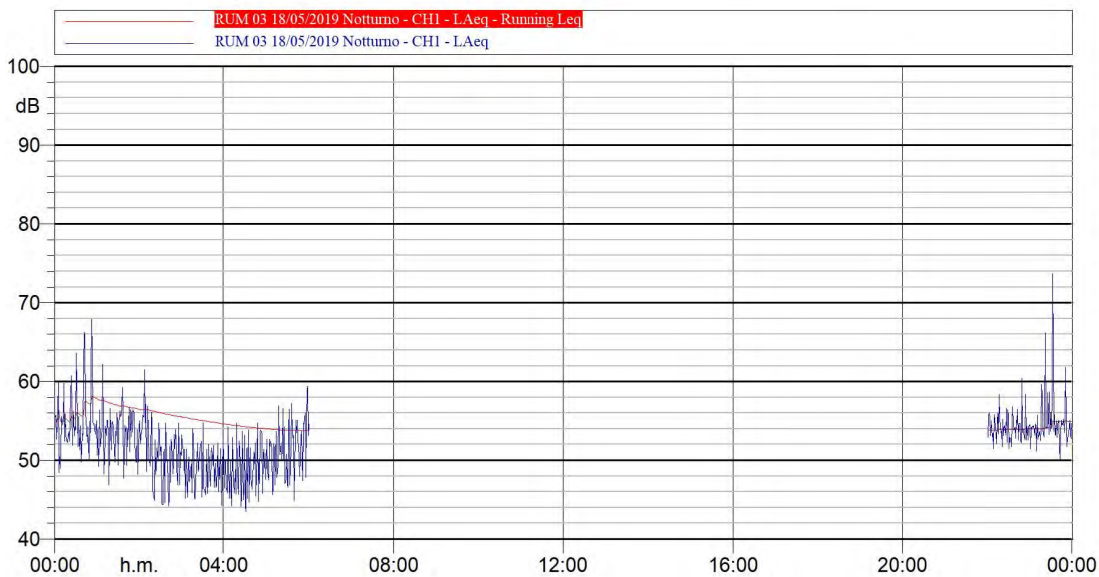




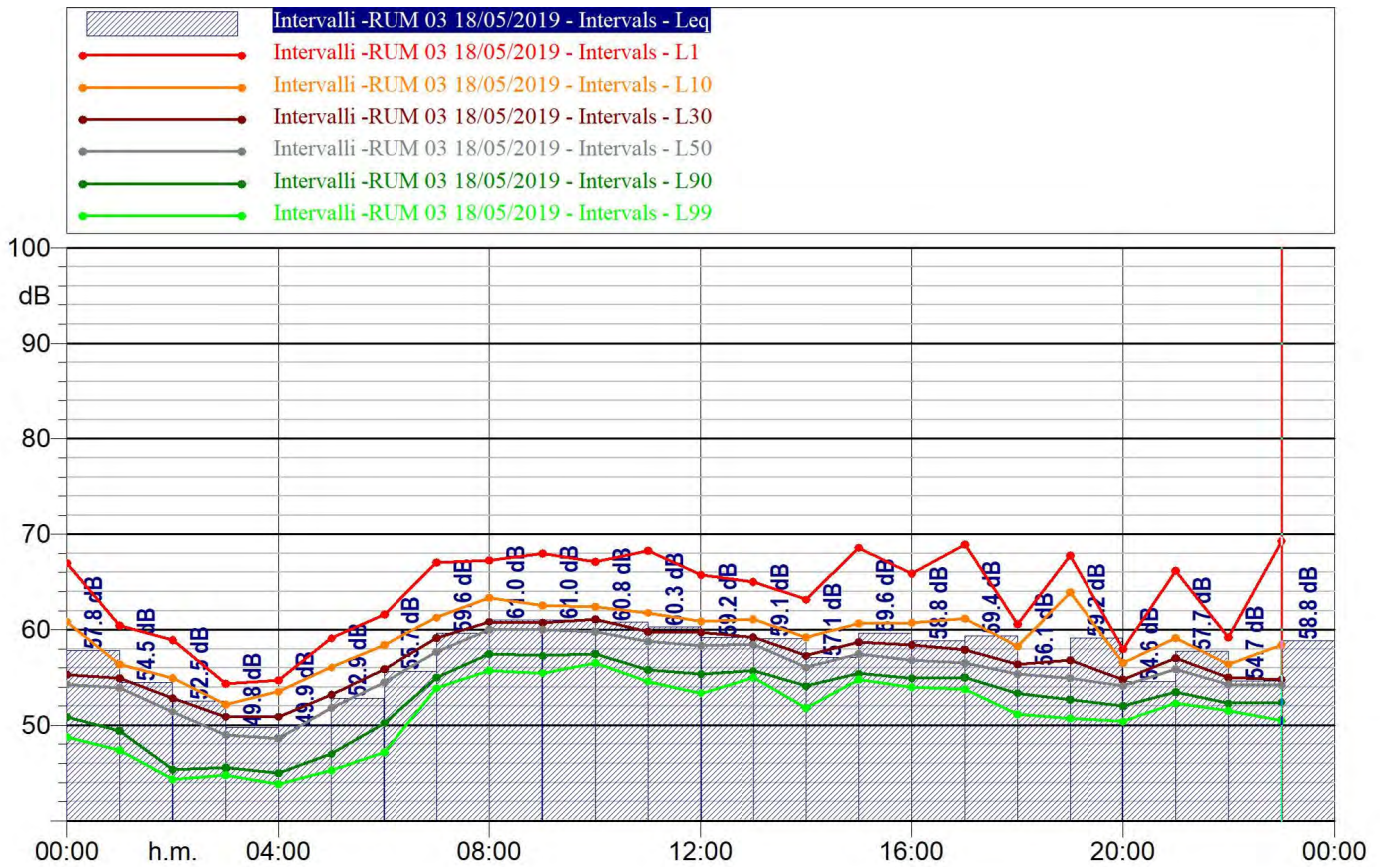
IntervalliGiorno/Notte-RUM0318/05/2019	
LDay, Evening, Night	LAeq dB(A)
LNight	53,8
Lday	59,3
LEvening	56,4
LNight	57,2



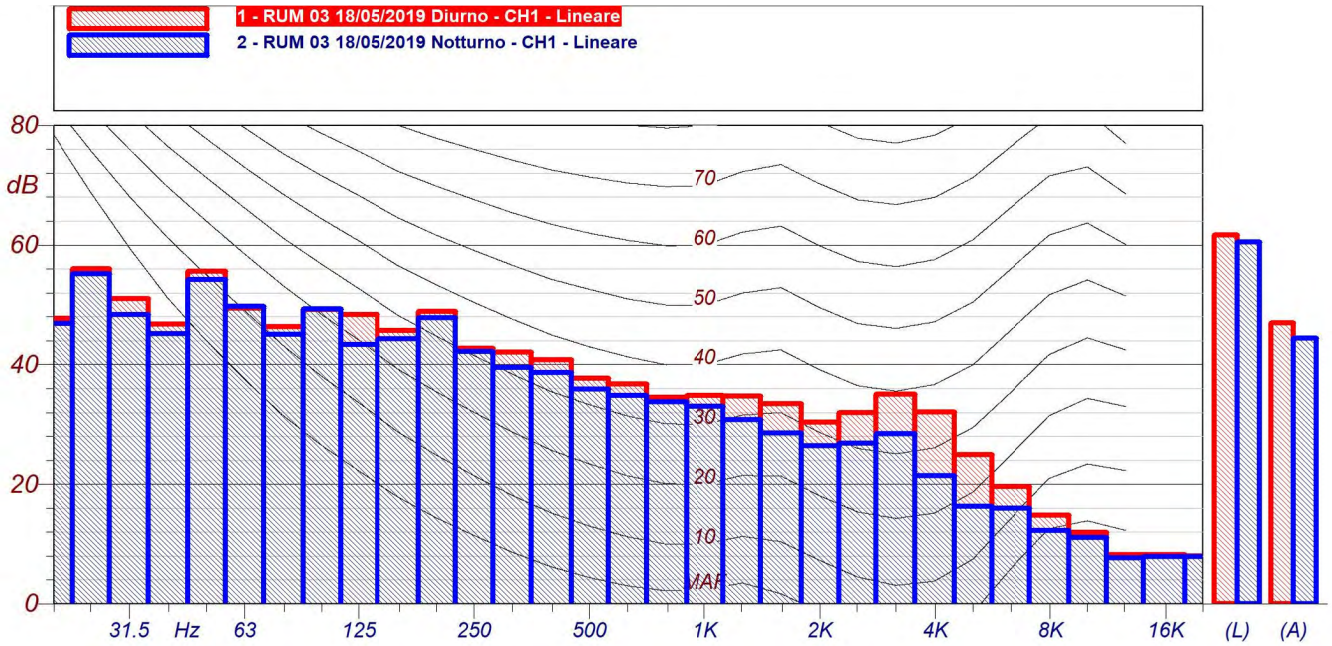
LAeq 58.5



LAeq 55.0

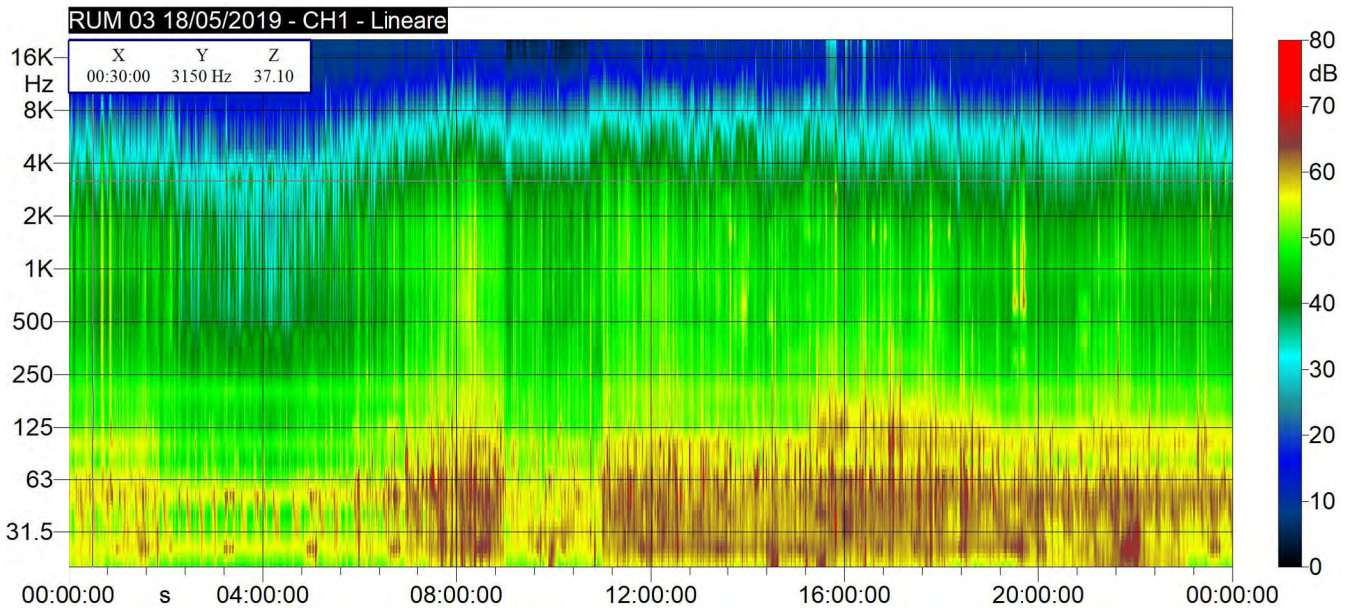


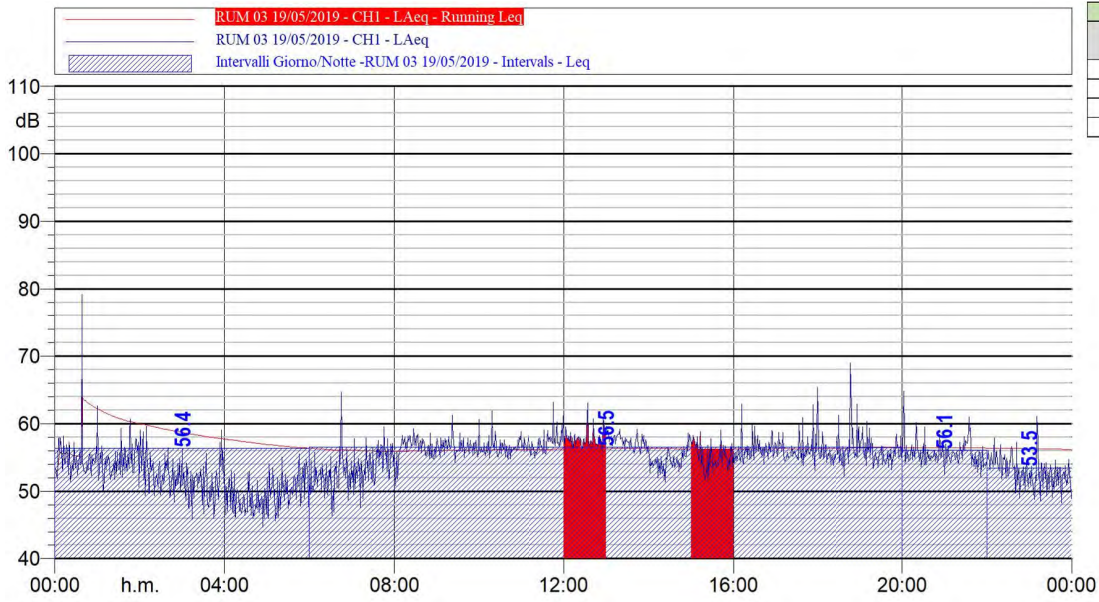
Intervalli-RUM0318/05/2019									
Time(s)	Leq	Lmin	Lmax	L1	L10	L30	L50	L90	L99
	LAeq(dBA)	LAeq(dBA)	LAeq(dBA)	LAeq(dBA)	LAeq(dBA)	LAeq(dBA)	LAeq(dBA)	LAeq(dBA)	LAeq(dBA)
18/05/2019 00:00	57,8	48,4	67,9	67	60,8	55,3	54,3	50,9	48,8
18/05/2019 01:00	54,5	46,9	62,2	60,4	56,4	54,9	53,9	49,4	47,4
18/05/2019 02:00	52,5	44,2	61,5	58,9	55	52,8	51,4	45,4	44,3
18/05/2019 03:00	49,8	44,3	54,8	54,3	52,2	50,9	49	45,6	44,8
18/05/2019 04:00	49,9	43,5	54,7	54,7	53,5	50,9	48,6	45	43,9
18/05/2019 05:00	52,9	44,9	59,4	59,1	56	53,2	51,8	47	45,3
18/05/2019 06:00	55,7	46,9	63,9	61,6	58,4	55,8	54,5	50,3	47,1
18/05/2019 07:00	59,6	53,7	70,1	67	61,3	59,1	57,7	55	53,9
18/05/2019 08:00	61	54,9	69,2	67,3	63,3	60,8	60	57,5	55,7
18/05/2019 09:00	61	55,3	69,1	68	62,6	60,7	60	57,3	55,5
18/05/2019 10:00	60,8	55,8	68,2	67,1	62,4	61,1	59,8	57,5	56,5
18/05/2019 11:00	60,3	54,3	68,8	68,3	61,8	59,8	58,8	55,8	54,6
18/05/2019 12:00	59,2	52,6	67,8	65,7	60,9	59,7	58,3	55,4	53,4
18/05/2019 13:00	59,1	54,7	66,1	65	61,1	59,2	58,4	55,7	55
18/05/2019 14:00	57,1	50,9	63,7	63,2	59,2	57,3	56	54,1	51,8
18/05/2019 15:00	59,6	54,8	70,2	68,6	60,7	58,7	57,5	55,4	54,8
18/05/2019 16:00	58,8	54	66,9	65,9	60,7	58,4	56,8	54,9	54
18/05/2019 17:00	59,4	53,6	71	68,9	61,2	57,9	56,5	55	53,8
18/05/2019 18:00	56,1	50,9	61,3	60,6	58,2	56,4	55,3	53,4	51,1
18/05/2019 19:00	59,2	50,6	68,2	67,8	63,9	56,8	54,9	52,7	50,7
18/05/2019 20:00	54,6	49,1	58,1	58	56,5	54,8	54,1	52	50,4
18/05/2019 21:00	57,7	52,1	66,7	66,2	59,1	57	55,9	53,5	52,3
18/05/2019 22:00	54,7	51,5	60,4	59,2	56,4	55	54,3	52,3	51,5
18/05/2019 23:00	58,8	50,2	73,7	69,3	58,4	54,8	54,2	52,4	50,5



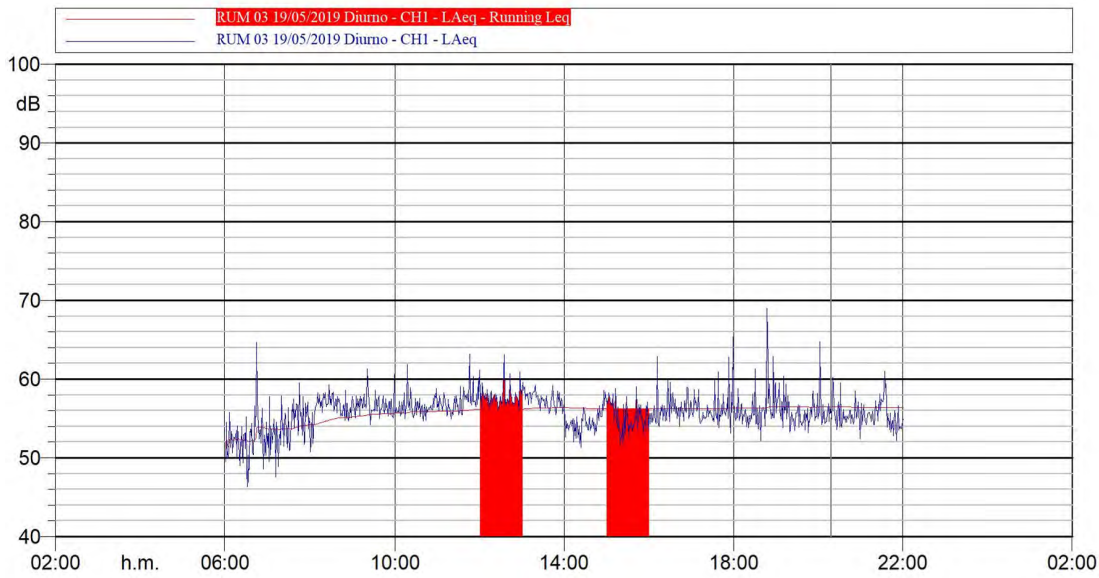
RUM 03 18/05/2019 Diurno CH1 - Lineare			
Hz	dB	Hz	dB
20 Hz	47.7 dB	25 Hz	56.0 dB
31.5 Hz	51.0 dB	40 Hz	46.8 dB
50 Hz	55.6 dB	63 Hz	49.4 dB
80 Hz	46.3 dB	100 Hz	49.2 dB
125 Hz	48.4 dB	160 Hz	45.7 dB
200 Hz	48.9 dB	250 Hz	42.7 dB
315 Hz	42.1 dB	400 Hz	40.8 dB
500 Hz	37.7 dB	630 Hz	36.7 dB
800 Hz	34.5 dB	1000 Hz	34.8 dB
1250 Hz	34.7 dB	1600 Hz	33.4 dB
2000 Hz	30.3 dB	2500 Hz	31.9 dB
3150 Hz	35.0 dB	4000 Hz	32.1 dB
5000 Hz	24.9 dB	6300 Hz	19.6 dB
8000 Hz	14.8 dB	10000 Hz	11.9 dB
12500 Hz	8.2 dB	16000 Hz	8.2 dB
20000 Hz	8.0 dB		

RUM 03 18/05/2019 Notturno CH1 - Lineare			
Hz	dB	Hz	dB
20 Hz	46.9 dB	25 Hz	55.2 dB
31.5 Hz	48.4 dB	40 Hz	45.1 dB
50 Hz	54.2 dB	63 Hz	49.8 dB
80 Hz	45.0 dB	100 Hz	49.3 dB
125 Hz	43.4 dB	160 Hz	44.3 dB
200 Hz	47.8 dB	250 Hz	42.2 dB
315 Hz	39.5 dB	400 Hz	38.7 dB
500 Hz	35.9 dB	630 Hz	34.8 dB
800 Hz	33.8 dB	1000 Hz	33.0 dB
1250 Hz	30.8 dB	1600 Hz	28.5 dB
2000 Hz	26.4 dB	2500 Hz	26.8 dB
3150 Hz	28.4 dB	4000 Hz	21.4 dB
5000 Hz	16.3 dB	6300 Hz	16.0 dB
8000 Hz	12.3 dB	10000 Hz	11.1 dB
12500 Hz	7.7 dB	16000 Hz	7.9 dB
20000 Hz	7.9 dB		

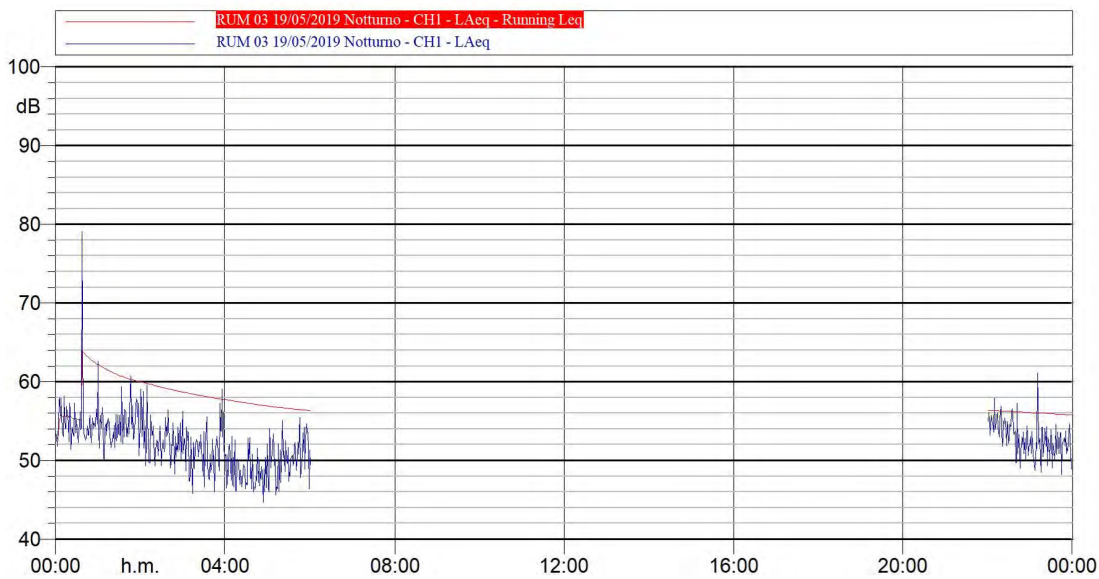




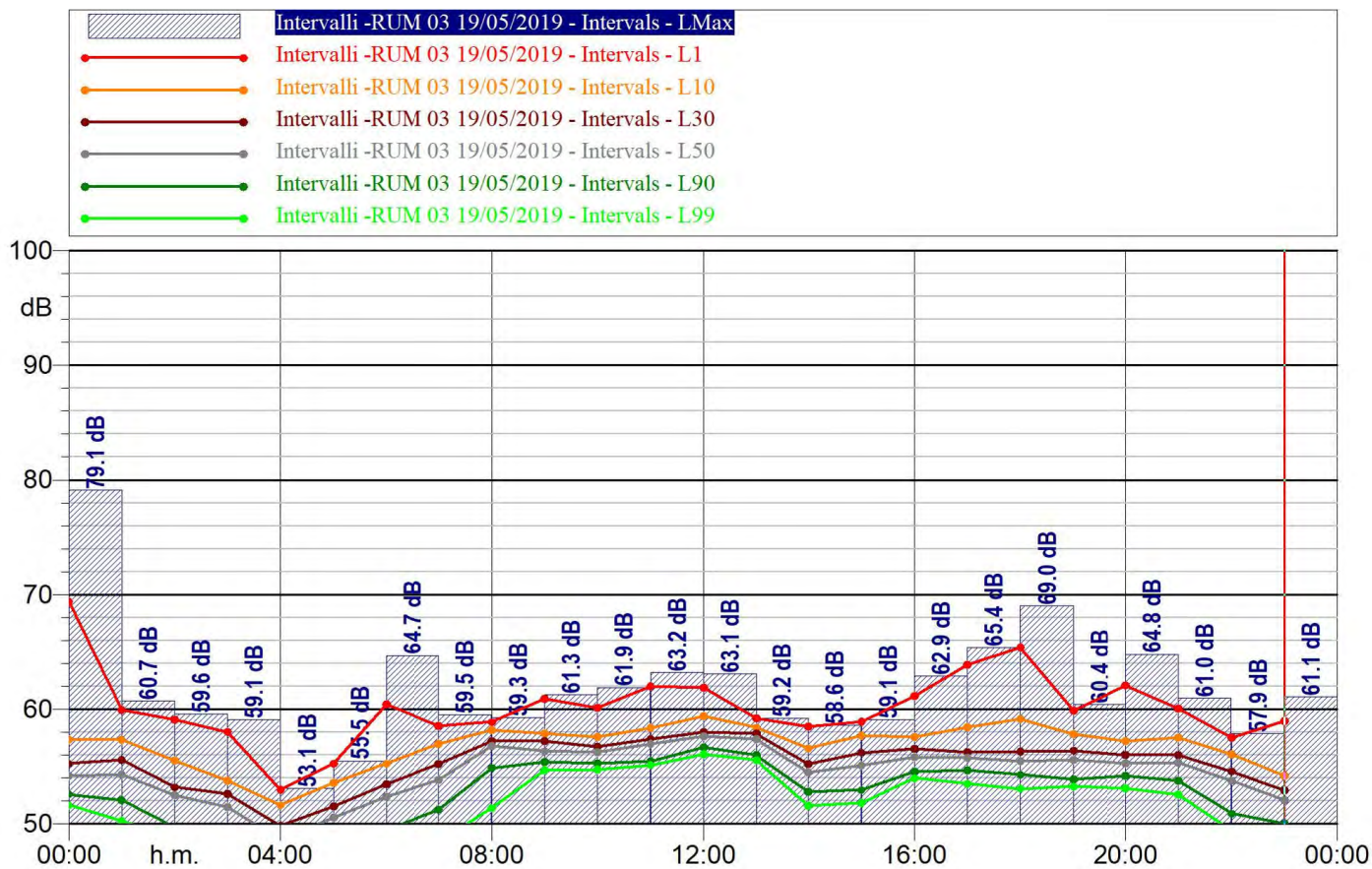
IntervalloGiorno/Notte-RUM0319/05/2019	
LDay, Evening, Night	LAeq dB(A)
LNight	56,4
Lday	56,4
LEvening	56,1
LNight	53,5



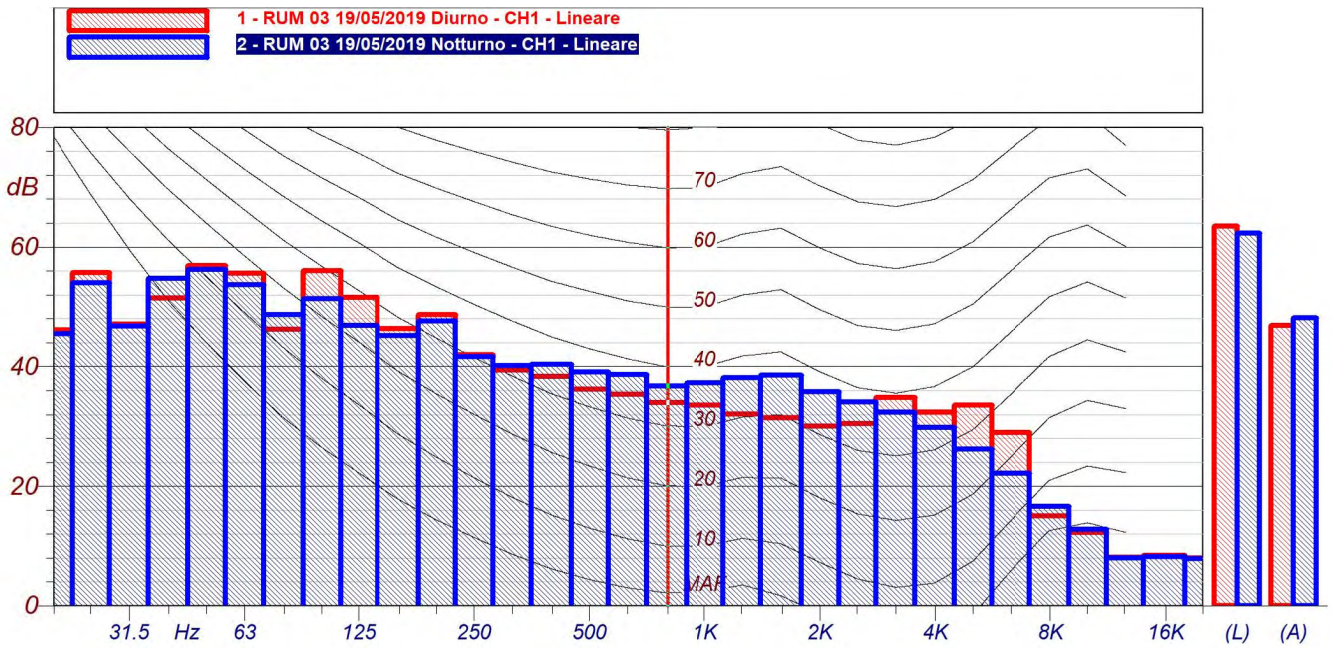
LAeq 56.4



LAeq 55.8

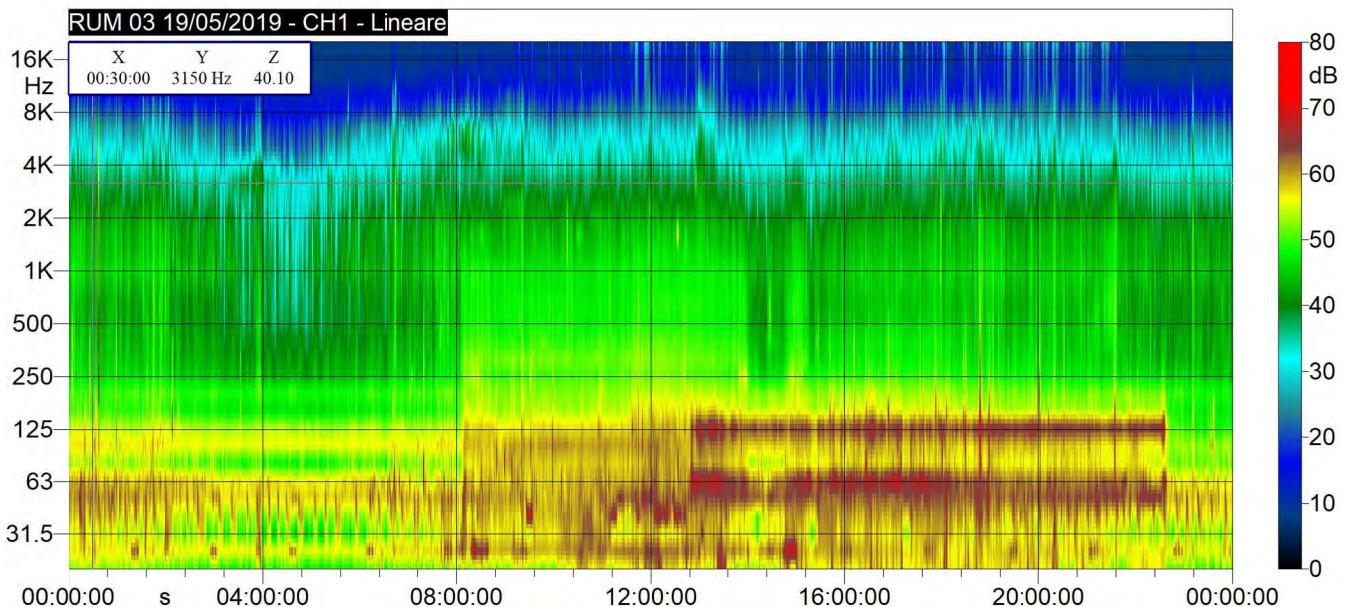


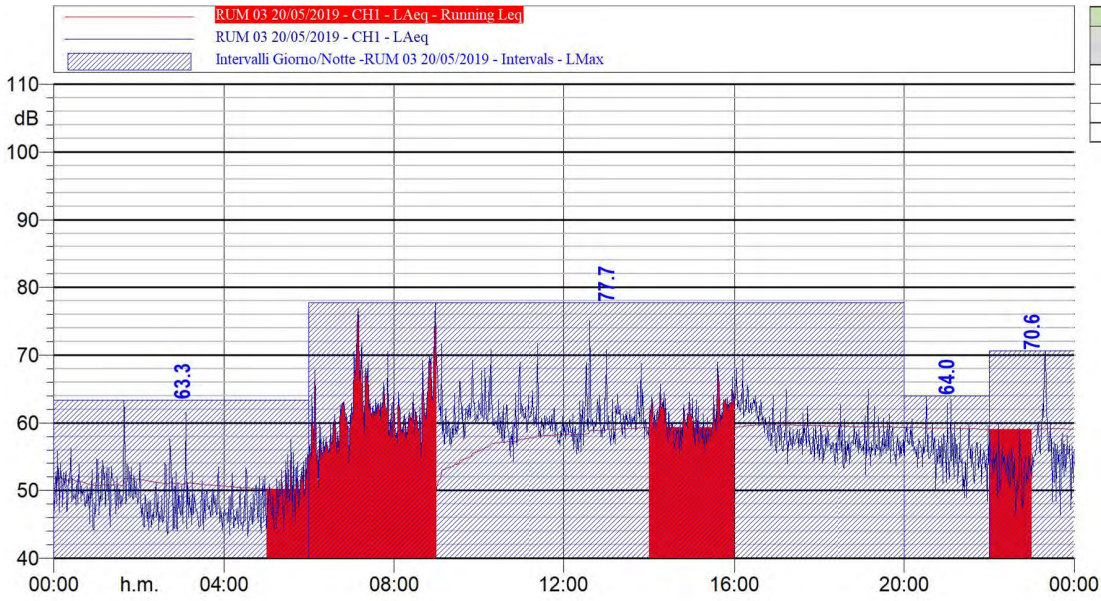
Intervalli-RUM0319/05/2019									
Time(s)	Leq	Lmin	Lmax	L1	L10	L30	L50	L90	L99
	LAeq(dBA)	LAeq(dBA)	LAeq(dBA)	LAeq(dBA)	LAeq(dBA)	LAeq(dBA)	LAeq(dBA)	LAeq(dBA)	LAeq(dBA)
19/05/2019 00:00	62,2	51,4	79,1	69,4	57,3	55,3	54,2	52,6	51,6
19/05/2019 01:00	55,1	50,1	60,7	59,9	57,3	55,6	54,3	52,1	50,3
19/05/2019 02:00	53,4	48,3	59,6	59,1	55,5	53,2	52,5	49,7	48,8
19/05/2019 03:00	52,1	45,8	59,1	58	53,8	52,6	51,5	47,7	45,9
19/05/2019 04:00	49,1	44,7	53,1	53	51,6	49,8	48,6	46,4	45,5
19/05/2019 05:00	51,1	45,6	55,5	55,3	53,6	51,6	50,5	46,7	45,8
19/05/2019 06:00	53,7	46,3	64,7	60,5	55,3	53,5	52,4	49,5	46,7
19/05/2019 07:00	54,7	47,6	59,5	58,6	57	55,2	53,8	51,3	48,4
19/05/2019 08:00	56,7	50,8	59,3	58,9	58,2	57,2	56,8	54,9	51,4
19/05/2019 09:00	56,9	54,2	61,3	60,9	57,9	57,2	56,3	55,4	54,7
19/05/2019 10:00	56,7	54,7	61,9	60,1	57,6	56,7	56,3	55,3	54,8
19/05/2019 11:00	57,4	54,9	63,2	62	58,4	57,4	57	55,5	55,1
19/05/2019 12:00	58	56	63,1	61,9	59,4	58	57,7	56,7	56,1
19/05/2019 13:00	57,5	55,5	59,2	59,2	58,4	57,9	57,4	56	55,6
19/05/2019 14:00	54,9	51,3	58,6	58,5	56,6	55,2	54,5	52,8	51,6
19/05/2019 15:00	55,5	51,6	59,1	58,9	57,7	56,2	55,1	53	51,8
19/05/2019 16:00	56,5	54	62,9	61,1	57,6	56,5	55,8	54,6	54
19/05/2019 17:00	57	53,1	65,4	63,9	58,4	56,2	55,8	54,7	53,5
19/05/2019 18:00	57,7	52,2	69	65,4	59,1	56,3	55,5	54,3	53,1
19/05/2019 19:00	56	53,2	60,4	59,9	57,8	56,4	55,6	53,9	53,3
19/05/2019 20:00	56,3	52,4	64,8	62,1	57,2	56	55,3	54,2	53,1
19/05/2019 21:00	55,9	52,2	61	60,1	57,5	56	55,3	53,8	52,6
19/05/2019 22:00	54,1	49	57,9	57,5	56,1	54,6	53,8	50,9	49,4
19/05/2019 23:00	52,8	48,2	61,1	59	54,2	52,9	52,1	50	48,4



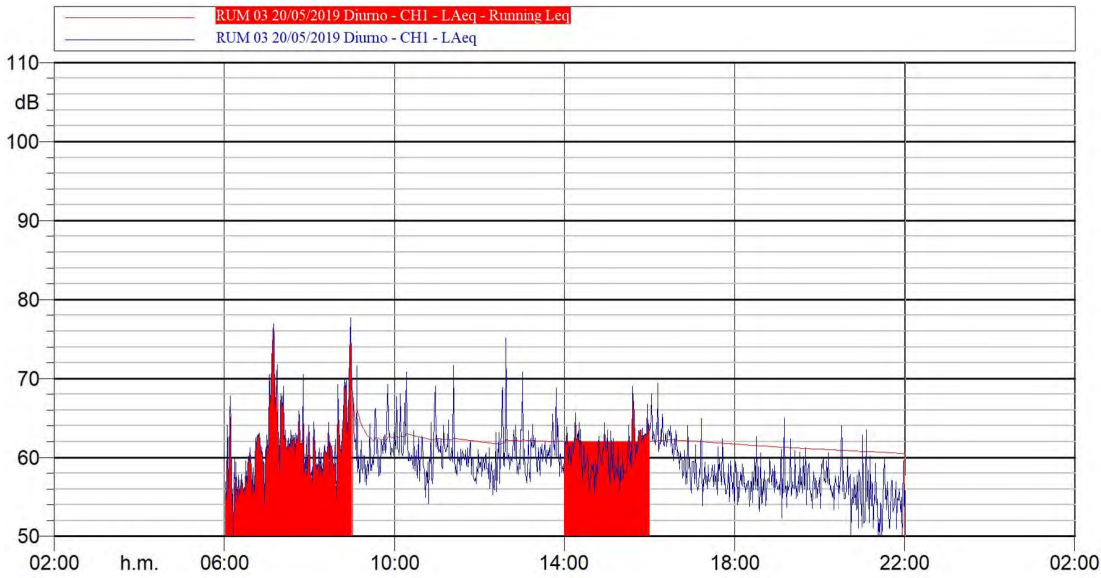
RUM 03 19/05/2019 Diurno CH1 - Lineare			
Hz	dB	Hz	dB
20 Hz	46.1 dB	25 Hz	55.7 dB
31.5 Hz	47.1 dB	40 Hz	51.4 dB
50 Hz	56.9 dB	63 Hz	55.6 dB
80 Hz	46.2 dB	100 Hz	56.0 dB
125 Hz	51.5 dB	160 Hz	46.3 dB
200 Hz	48.7 dB	250 Hz	42.0 dB
315 Hz	39.4 dB	400 Hz	38.3 dB
500 Hz	36.2 dB	630 Hz	35.4 dB
800 Hz	34.0 dB	1000 Hz	33.5 dB
1250 Hz	32.1 dB	1600 Hz	31.4 dB
2000 Hz	30.0 dB	2500 Hz	30.4 dB
3150 Hz	34.8 dB	4000 Hz	32.4 dB
5000 Hz	33.5 dB	6300 Hz	29.0 dB
8000 Hz	15.0 dB	10000 Hz	12.2 dB
12500 Hz	8.1 dB	16000 Hz	8.4 dB
20000 Hz	8.0 dB		

RUM 03 19/05/2019 Notturmo CH1 - Lineare			
Hz	dB	Hz	dB
20 Hz	45.5 dB	25 Hz	54.0 dB
31.5 Hz	46.8 dB	40 Hz	54.7 dB
50 Hz	56.2 dB	63 Hz	53.7 dB
80 Hz	48.7 dB	100 Hz	51.3 dB
125 Hz	46.9 dB	160 Hz	45.2 dB
200 Hz	47.6 dB	250 Hz	41.6 dB
315 Hz	40.1 dB	400 Hz	40.4 dB
500 Hz	39.1 dB	630 Hz	38.7 dB
800 Hz	36.7 dB	1000 Hz	37.3 dB
1250 Hz	38.1 dB	1600 Hz	38.6 dB
2000 Hz	35.8 dB	2500 Hz	34.1 dB
3150 Hz	32.4 dB	4000 Hz	29.8 dB
5000 Hz	26.2 dB	6300 Hz	22.1 dB
8000 Hz	16.6 dB	10000 Hz	12.8 dB
12500 Hz	8.0 dB	16000 Hz	8.2 dB
20000 Hz	7.9 dB		

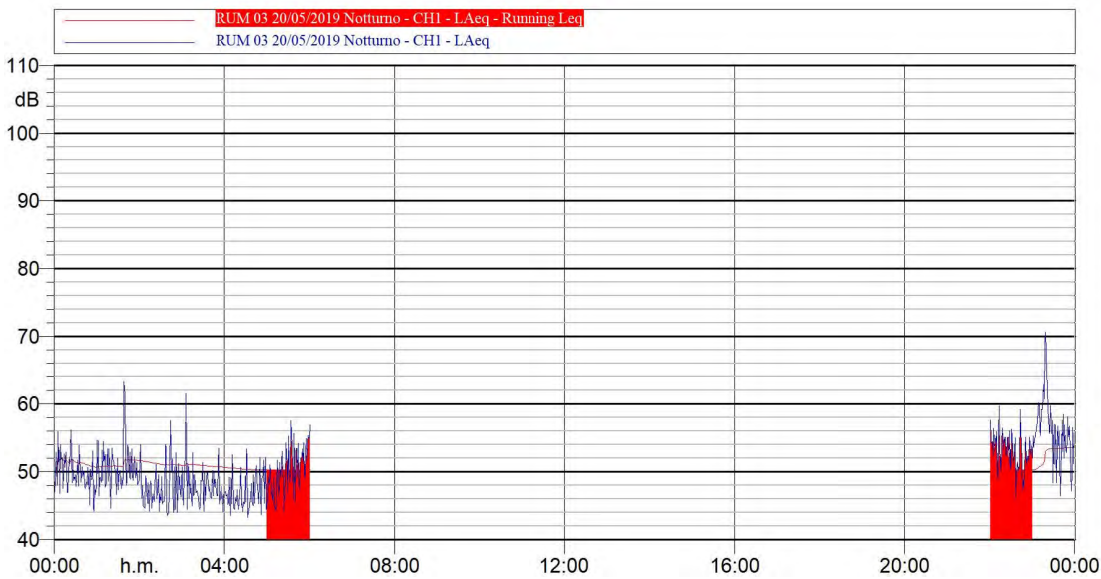




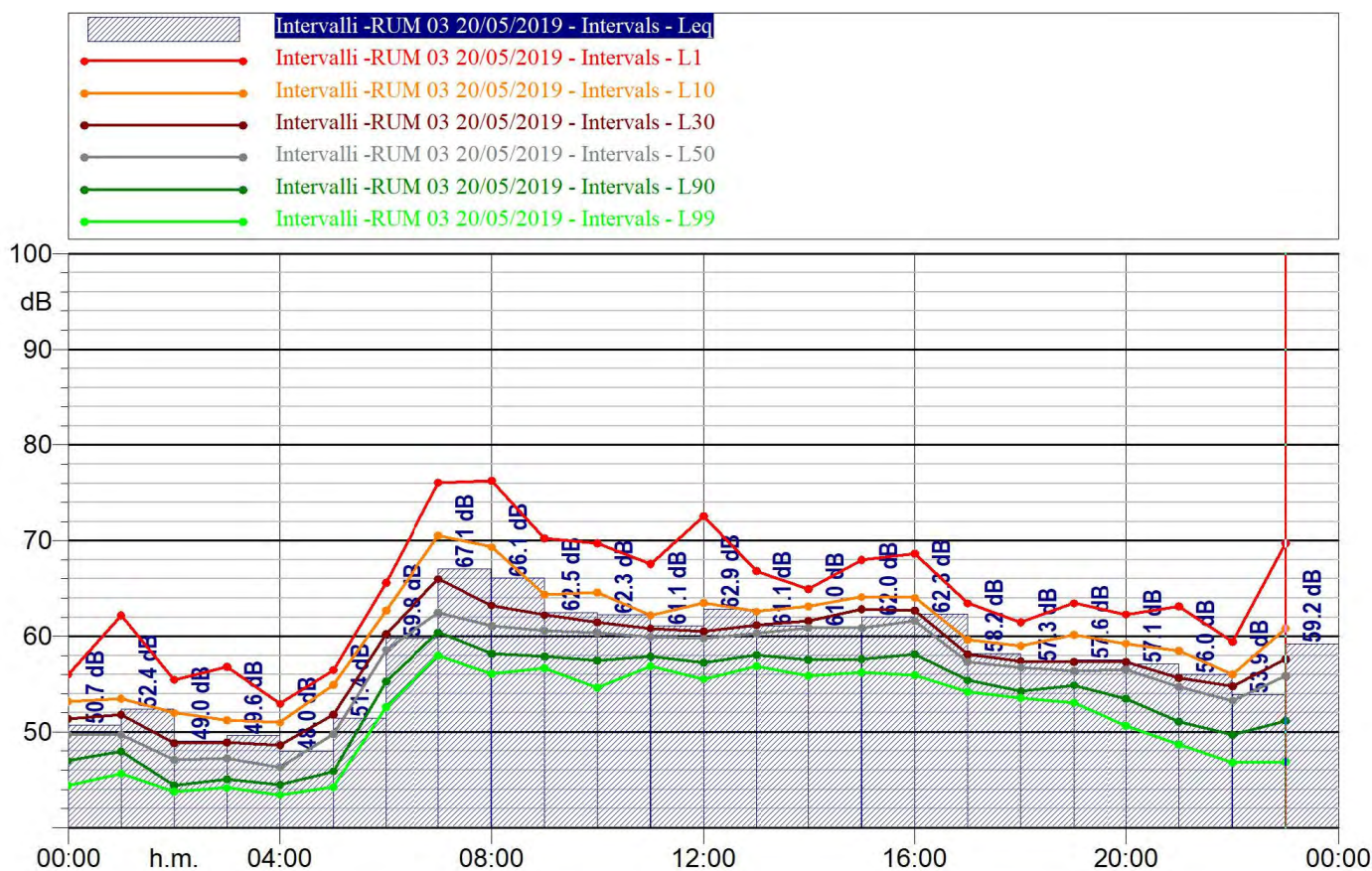
IntervalloGiorno/Notte-RUM0320/05/2019	
LDay, Evening, Night	Laeq dB(A)
Lnight	50,5
Lday	62,4
LEvening	56,6
LNight	57,3



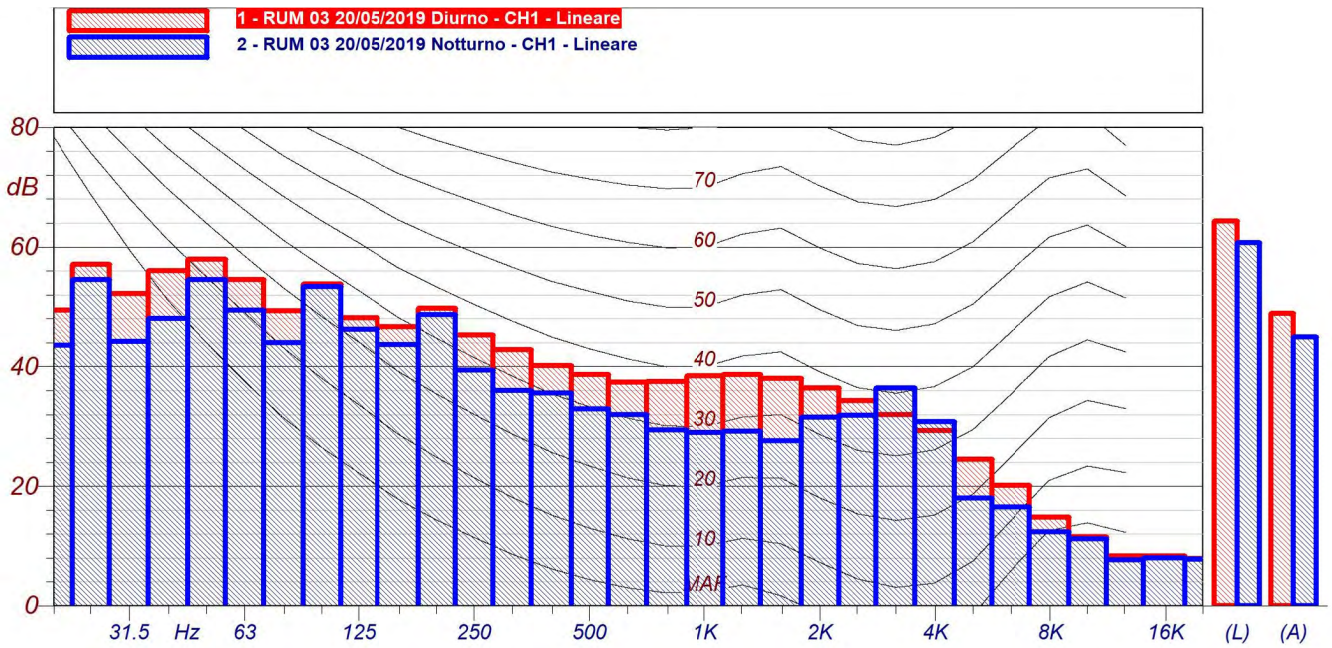
L_{Aeq} 60.5



L_{Aeq} 53.6

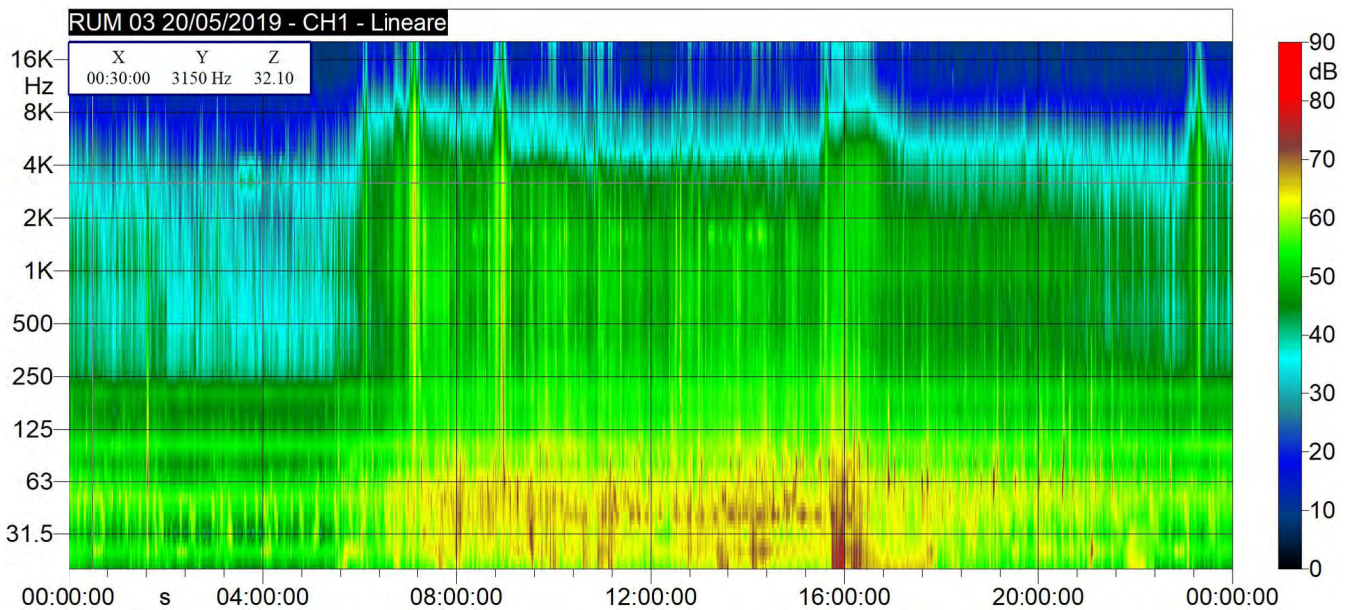


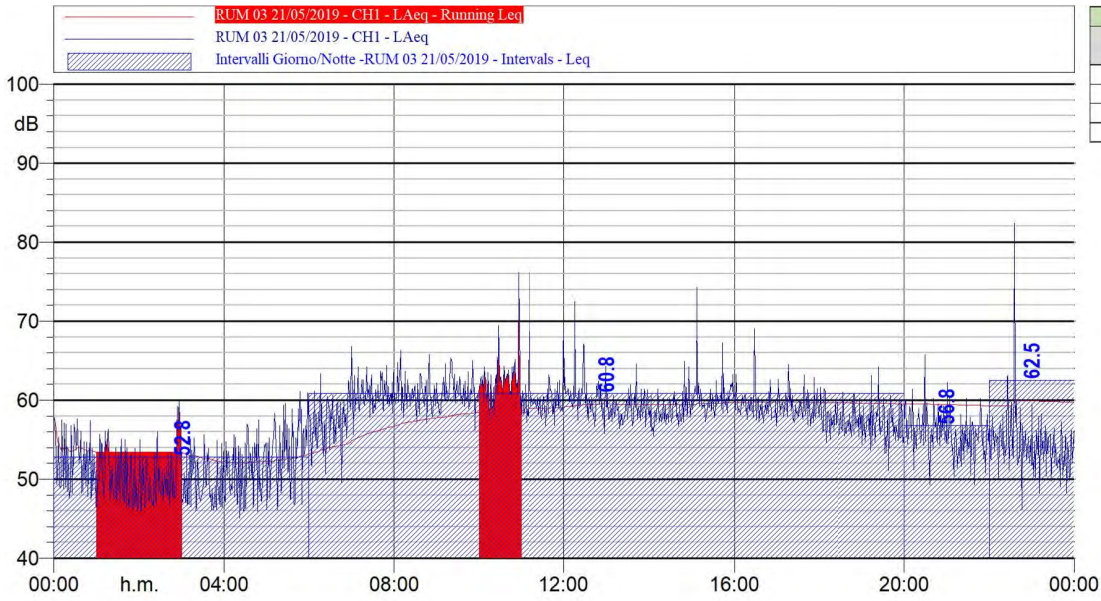
Intervalli-RUM0320/05/2019									
Time(s)	Leq	Lmin	Lmax	L1	L10	L30	L50	L90	L99
	LAeq(dBA)	LAeq(dBA)	LAeq(dBA)	LAeq(dBA)	LAeq(dBA)	LAeq(dBA)	LAeq(dBA)	LAeq(dBA)	LAeq(dBA)
20/05/2019 00:00	50,7	44,2	56,2	56	53,2	51,4	49,7	47	44,4
20/05/2019 01:00	52,4	44,6	63,3	62,2	53,5	51,8	49,7	48	45,7
20/05/2019 02:00	49	43,5	57,6	55,5	52	48,8	47,1	44,4	43,7
20/05/2019 03:00	49,6	44,1	61,6	56,8	51,2	48,9	47,2	45,1	44,2
20/05/2019 04:00	48	43,3	53,4	52,9	51	48,6	46,3	44,5	43,4
20/05/2019 05:00	51,4	44,1	57,6	56,5	54,9	51,8	49,8	45,9	44,2
20/05/2019 06:00	59,8	50,4	67,8	65,6	62,7	60,3	58,6	55,3	52,6
20/05/2019 07:00	67,1	57,9	76,9	76,1	70,5	66	62,5	60,4	58
20/05/2019 08:00	66,1	54,9	77,7	76,3	69,3	63,2	61,1	58,2	56,1
20/05/2019 09:00	62,5	56,5	71,6	70,2	64,3	62,2	60,6	57,9	56,7
20/05/2019 10:00	62,3	54,2	70,8	69,7	64,6	61,5	60,3	57,5	54,7
20/05/2019 11:00	61,1	56,7	71,7	67,6	62,2	60,8	60	57,9	56,9
20/05/2019 12:00	62,9	55,3	75,1	72,6	63,5	60,5	59,8	57,3	55,5
20/05/2019 13:00	61,1	56,8	68,8	66,9	62,6	61,2	60,3	58,1	56,9
20/05/2019 14:00	61	55,5	65,7	64,9	63,1	61,6	60,8	57,5	55,9
20/05/2019 15:00	62	56	69	68	64,1	62,8	60,8	57,6	56,2
20/05/2019 16:00	62,3	55,5	69,4	68,6	64	62,7	61,6	58,1	56
20/05/2019 17:00	58,2	53,9	65	63,5	59,6	58,1	57,3	55,4	54,2
20/05/2019 18:00	57,3	53,2	62,7	61,5	59	57,4	56,8	54,3	53,6
20/05/2019 19:00	57,6	52,3	65	63,5	60,2	57,3	56,4	54,9	53,1
20/05/2019 20:00	57,1	50	64	62,3	59,2	57,3	56,5	53,5	50,6
20/05/2019 21:00	56	48,4	63,5	63,1	58,5	55,7	54,7	51,1	48,7
20/05/2019 22:00	53,9	46,2	59,8	59,4	56	54,8	53,3	49,7	46,8
20/05/2019 23:00	59,2	46,4	70,6	69,7	60,8	57,6	55,8	51,2	46,9



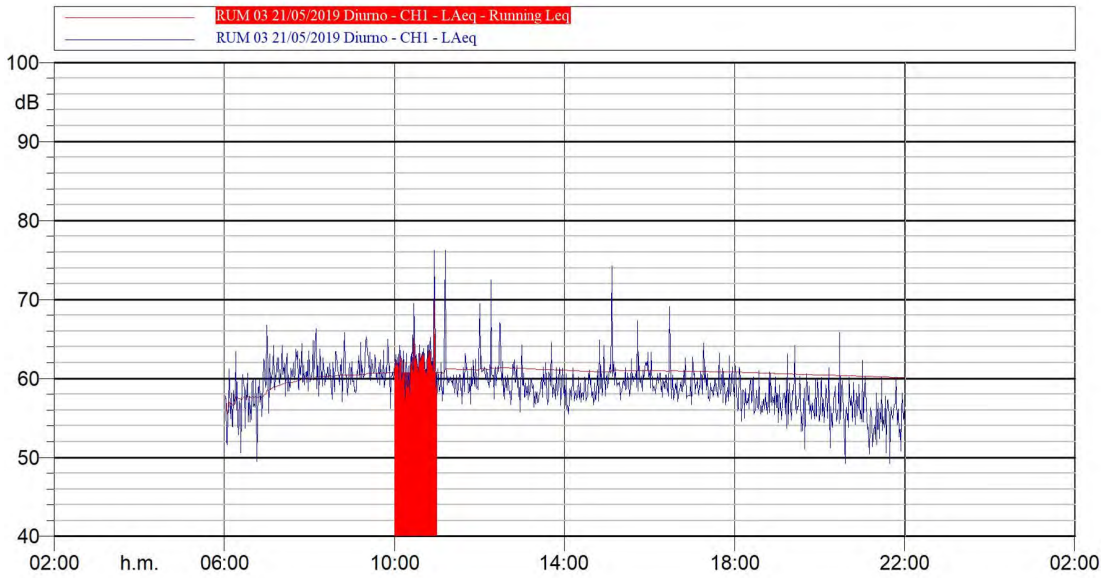
Hz	dB	Hz	dB
20 Hz	49.4 dB	25 Hz	57.1 dB
31.5 Hz	52.2 dB	40 Hz	56.0 dB
50 Hz	57.9 dB	63 Hz	54.5 dB
80 Hz	49.3 dB	100 Hz	53.8 dB
125 Hz	48.1 dB	160 Hz	46.7 dB
200 Hz	49.8 dB	250 Hz	45.3 dB
315 Hz	42.8 dB	400 Hz	40.2 dB
500 Hz	38.7 dB	630 Hz	37.4 dB
800 Hz	37.5 dB	1000 Hz	38.5 dB
1250 Hz	38.7 dB	1600 Hz	38.0 dB
2000 Hz	36.4 dB	2500 Hz	34.3 dB
3150 Hz	32.0 dB	4000 Hz	29.3 dB
5000 Hz	24.5 dB	6300 Hz	20.1 dB
8000 Hz	14.8 dB	10000 Hz	11.5 dB
12500 Hz	8.3 dB	16000 Hz	8.3 dB
20000 Hz	7.9 dB		

Hz	dB	Hz	dB
20 Hz	43.6 dB	25 Hz	54.5 dB
31.5 Hz	44.2 dB	40 Hz	48.0 dB
50 Hz	54.5 dB	63 Hz	49.4 dB
80 Hz	44.0 dB	100 Hz	53.3 dB
125 Hz	46.2 dB	160 Hz	43.7 dB
200 Hz	48.7 dB	250 Hz	39.4 dB
315 Hz	36.0 dB	400 Hz	35.6 dB
500 Hz	32.9 dB	630 Hz	32.0 dB
800 Hz	29.4 dB	1000 Hz	29.0 dB
1250 Hz	29.2 dB	1600 Hz	27.6 dB
2000 Hz	31.5 dB	2500 Hz	31.8 dB
3150 Hz	36.4 dB	4000 Hz	30.8 dB
5000 Hz	18.0 dB	6300 Hz	16.5 dB
8000 Hz	12.4 dB	10000 Hz	11.2 dB
12500 Hz	7.6 dB	16000 Hz	8.0 dB
20000 Hz	7.8 dB		

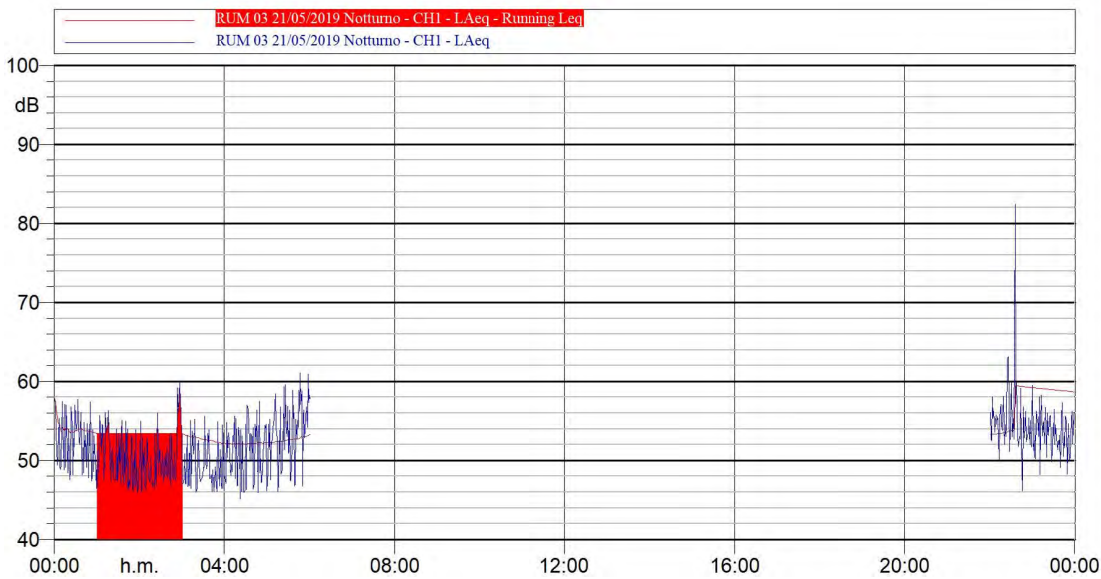




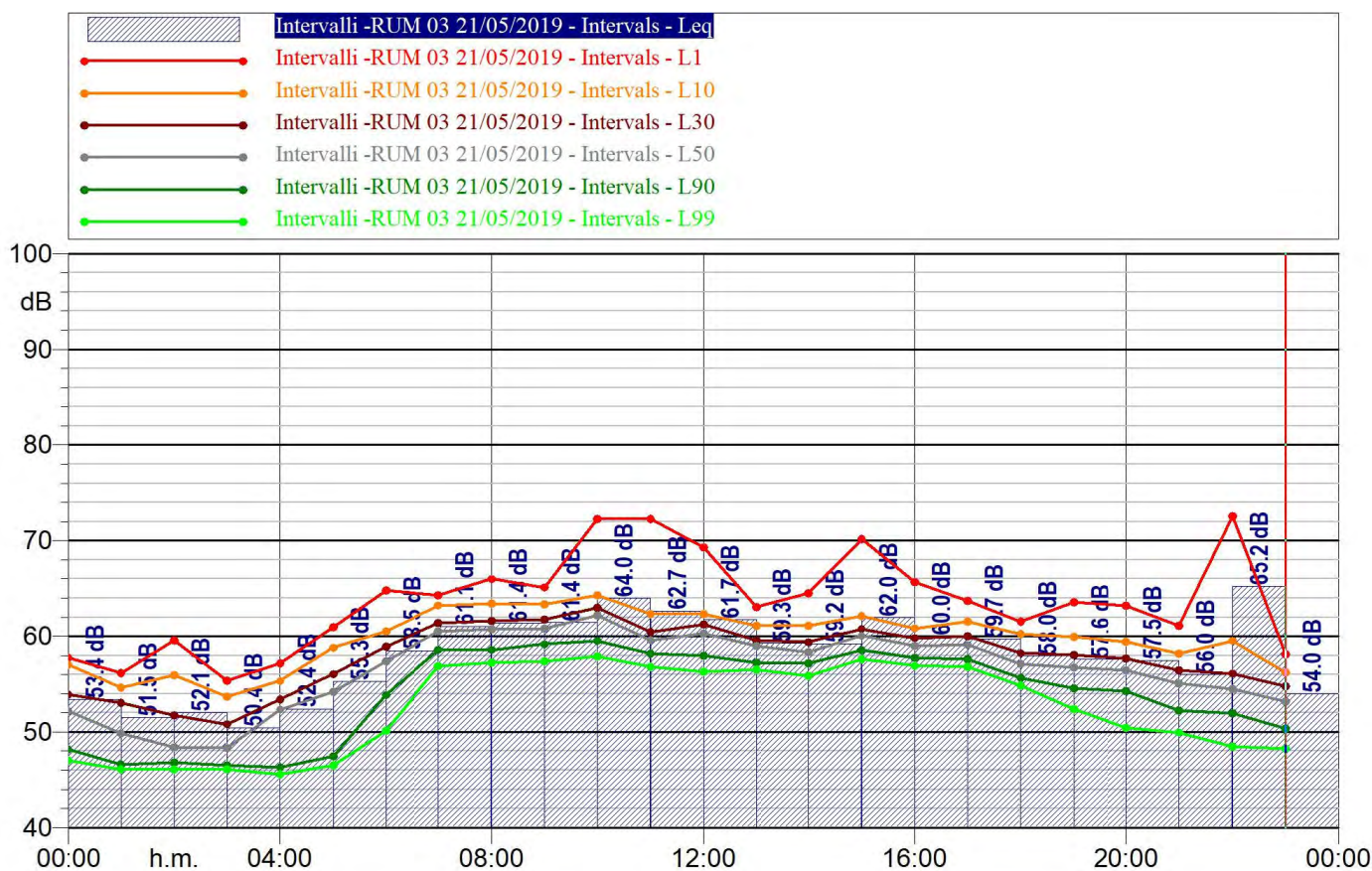
IntervalloGiorno/Notte-RUM0321/05/2019	
LDay, Evening, Night	Laeq dB(A)
Lnight	52,8
Lday	60,8
LEvening	56,8
LNight	62,5



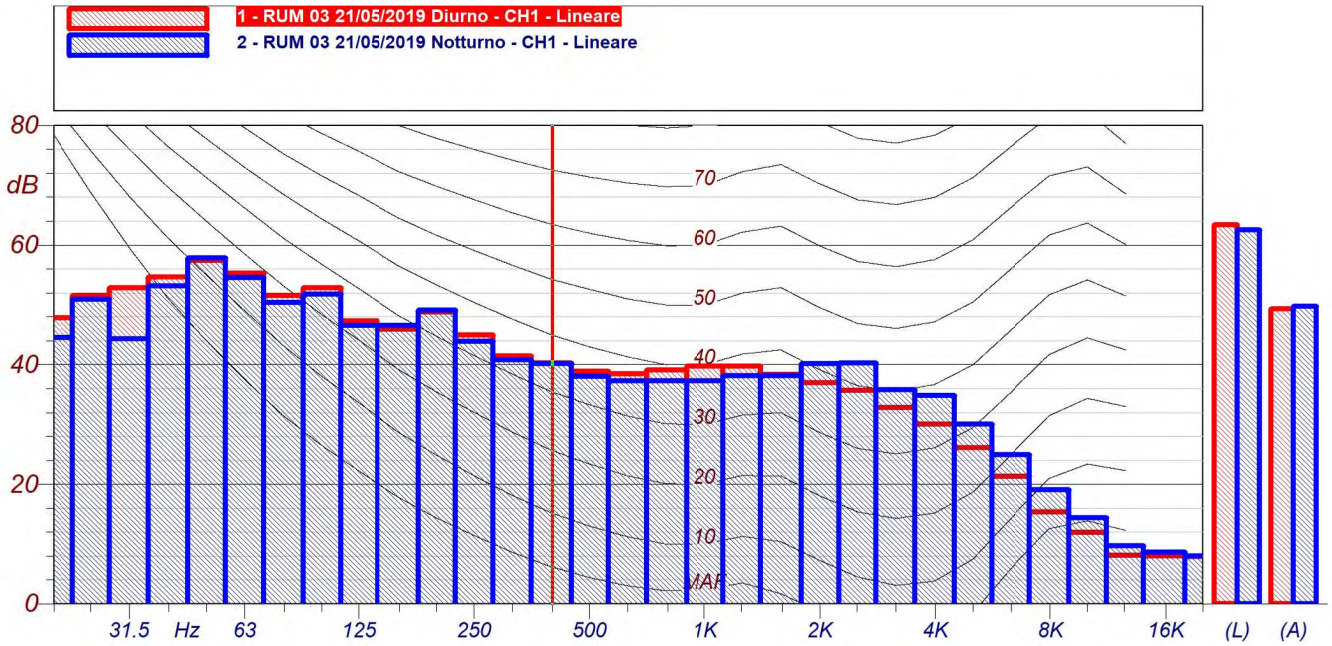
LAEq 60.1



LAEq 58.7



Intervalli-RUM0321/05/2019									
Time(s)	Leq	Lmin	Lmax	L1	L10	L30	L50	L90	L99
	LAeq(dBA)	LAeq(dBA)	LAeq(dBA)	LAeq(dBA)	LAeq(dBA)	LAeq(dBA)	LAeq(dBA)	LAeq(dBA)	LAeq(dBA)
21/05/2019 00:00	53,4	46,5	57,8	57,7	57	53,9	52,2	48,2	47
21/05/2019 01:00	51,5	45,9	56,3	56,2	54,6	53	49,8	46,6	46,1
21/05/2019 02:00	52,1	46	60,1	59,6	55,9	51,7	48,4	46,8	46,1
21/05/2019 03:00	50,4	46	55,6	55,4	53,7	50,8	48,3	46,5	46,1
21/05/2019 04:00	52,4	45,1	57,5	57,2	55,3	53,4	52,3	46,3	45,6
21/05/2019 05:00	55,3	46,1	61,1	61	58,8	56,1	54,2	47,5	46,5
21/05/2019 06:00	58,5	49,5	66,8	64,8	60,5	58,9	57,4	53,9	50,1
21/05/2019 07:00	61,1	55,6	64,4	64,3	63,2	61,4	60,5	58,6	56,9
21/05/2019 08:00	61,4	57,1	66,3	66	63,4	61,6	60,8	58,6	57,3
21/05/2019 09:00	61,4	56,2	65,3	65,1	63,3	61,7	60,8	59,2	57,4
21/05/2019 10:00	64	57,5	76,2	72,2	64,3	63	62,2	59,5	57,9
21/05/2019 11:00	62,7	56,8	76,2	72,2	62,3	60,4	59,6	58,2	56,8
21/05/2019 12:00	61,7	55,8	72,5	69,3	62,3	61,2	60,3	58	56,3
21/05/2019 13:00	59,3	56,4	64,6	63,1	61,1	59,6	59	57,3	56,5
21/05/2019 14:00	59,2	55,5	64,9	64,5	61,1	59,4	58,3	57,2	55,9
21/05/2019 15:00	62	57,3	74,3	70,2	62,1	60,8	60	58,6	57,6
21/05/2019 16:00	60	56,7	69,1	65,7	60,8	59,8	59	57,8	56,9
21/05/2019 17:00	59,7	56,7	64,5	63,7	61,5	60	59,1	57,6	56,8
21/05/2019 18:00	58	54,6	61,6	61,5	60,3	58,2	57,1	55,7	54,8
21/05/2019 19:00	57,6	51,1	64,2	63,6	59,9	58,1	56,8	54,6	52,4
21/05/2019 20:00	57,5	49,3	65,8	63,2	59,4	57,7	56,5	54,3	50,4
21/05/2019 21:00	56	49,3	62,3	61,1	58,2	56,4	55,1	52,2	49,9
21/05/2019 22:00	65,2	46,2	82,4	72,5	59,5	56,1	54,5	52	48,5
21/05/2019 23:00	54	48,2	58,3	58,1	56,2	54,8	53,2	50,4	48,3



RUM 03 21/05/2019 Diurno CH1 - Lineare			
Hz	dB	Hz	dB
20 Hz	47.8 dB	25 Hz	51.6 dB
31.5 Hz	52.8 dB	40 Hz	54.6 dB
50 Hz	57.4 dB	63 Hz	55.3 dB
80 Hz	51.6 dB	100 Hz	52.8 dB
125 Hz	47.3 dB	160 Hz	45.9 dB
200 Hz	48.8 dB	250 Hz	44.9 dB
315 Hz	41.4 dB	400 Hz	40.3 dB
500 Hz	38.9 dB	630 Hz	38.5 dB
800 Hz	39.1 dB	1000 Hz	39.7 dB
1250 Hz	39.7 dB	1600 Hz	38.3 dB
2000 Hz	37.0 dB	2500 Hz	35.7 dB
3150 Hz	32.8 dB	4000 Hz	30.0 dB
5000 Hz	26.1 dB	6300 Hz	21.3 dB
8000 Hz	15.3 dB	10000 Hz	11.9 dB
12500 Hz	8.1 dB	16000 Hz	8.0 dB
20000 Hz	7.9 dB		

RUM 03 21/05/2019 Notturno CH1 - Lineare			
Hz	dB	Hz	dB
20 Hz	44.5 dB	25 Hz	50.9 dB
31.5 Hz	44.3 dB	40 Hz	53.1 dB
50 Hz	57.8 dB	63 Hz	54.5 dB
80 Hz	50.4 dB	100 Hz	51.8 dB
125 Hz	46.6 dB	160 Hz	46.6 dB
200 Hz	49.1 dB	250 Hz	43.9 dB
315 Hz	40.8 dB	400 Hz	40.2 dB
500 Hz	38.0 dB	630 Hz	37.3 dB
800 Hz	37.3 dB	1000 Hz	37.3 dB
1250 Hz	38.1 dB	1600 Hz	38.1 dB
2000 Hz	40.1 dB	2500 Hz	40.3 dB
3150 Hz	35.8 dB	4000 Hz	34.8 dB
5000 Hz	30.0 dB	6300 Hz	24.9 dB
8000 Hz	19.0 dB	10000 Hz	14.4 dB
12500 Hz	9.7 dB	16000 Hz	8.6 dB
20000 Hz	8.0 dB		

