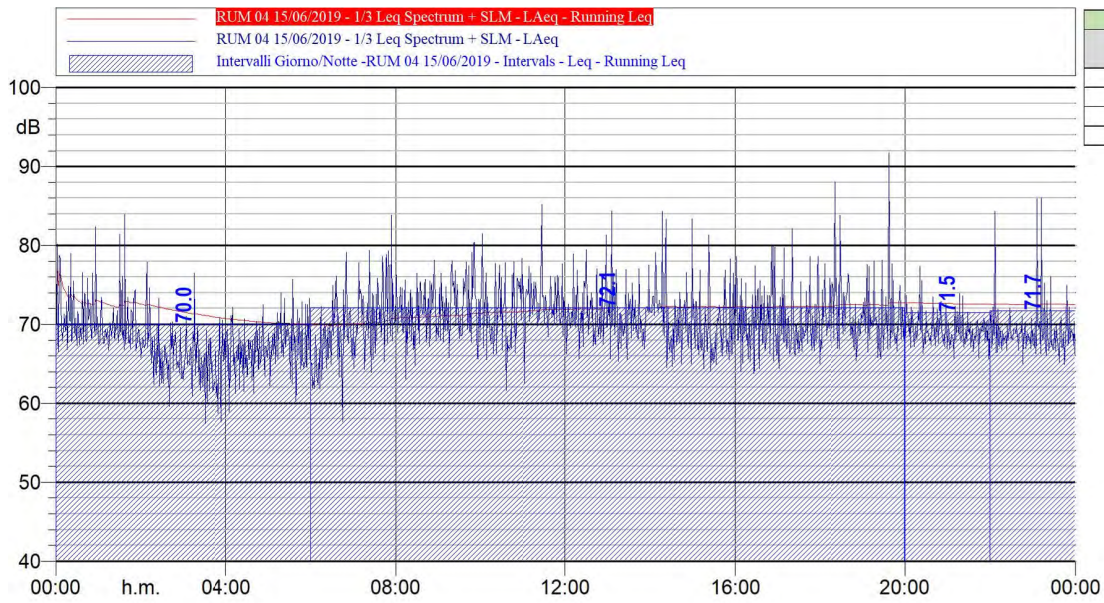


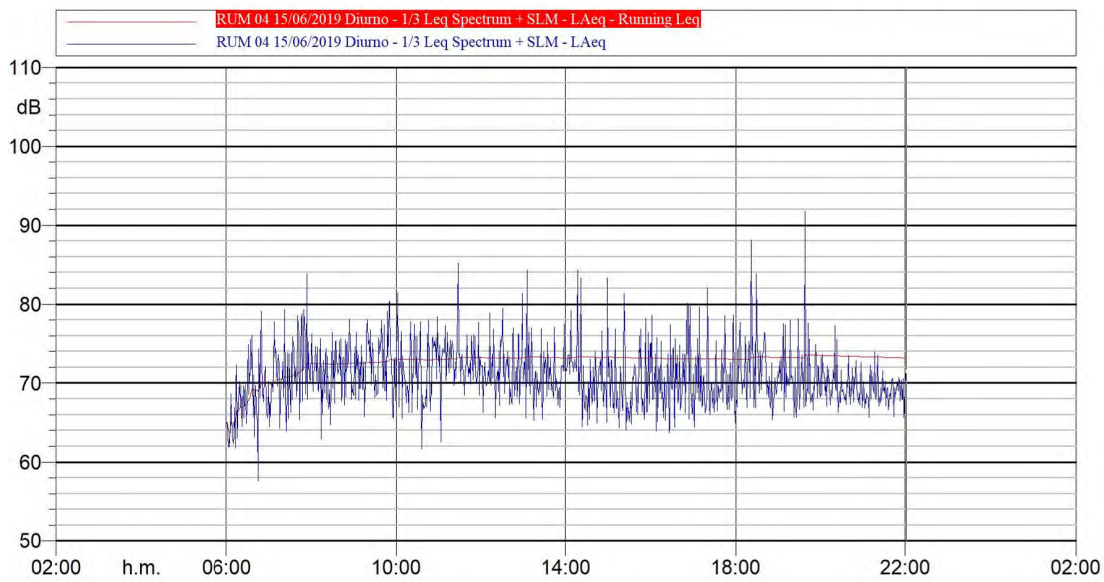
Monitoraggio acustico ante-operam
II CAMPAGNA

RUM04

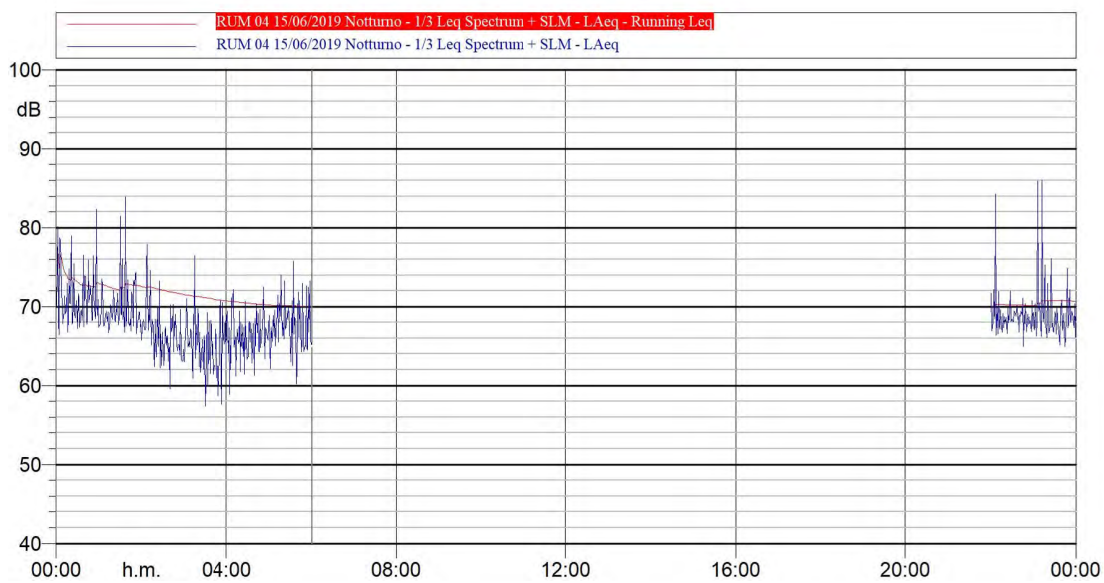
Periodo di riferimento: 15.06.19 – 21.06.19



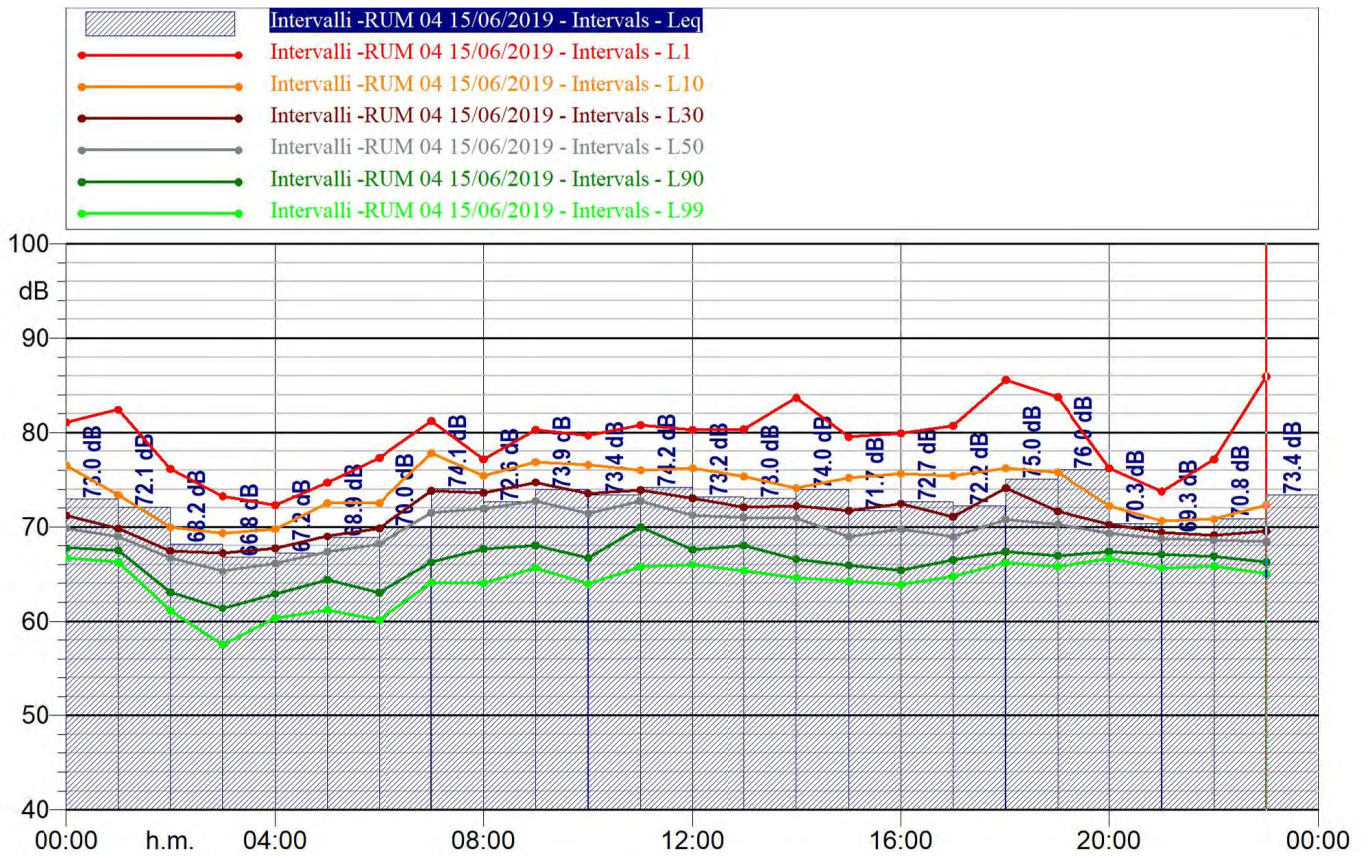
IntervalliGiorno/Notte-RUM0415/06/2019	
LDay, Evening, Night	LAeq dB(A)
Lnight	70
Lday	73,5
LEvening	69,8
LNight	72,3



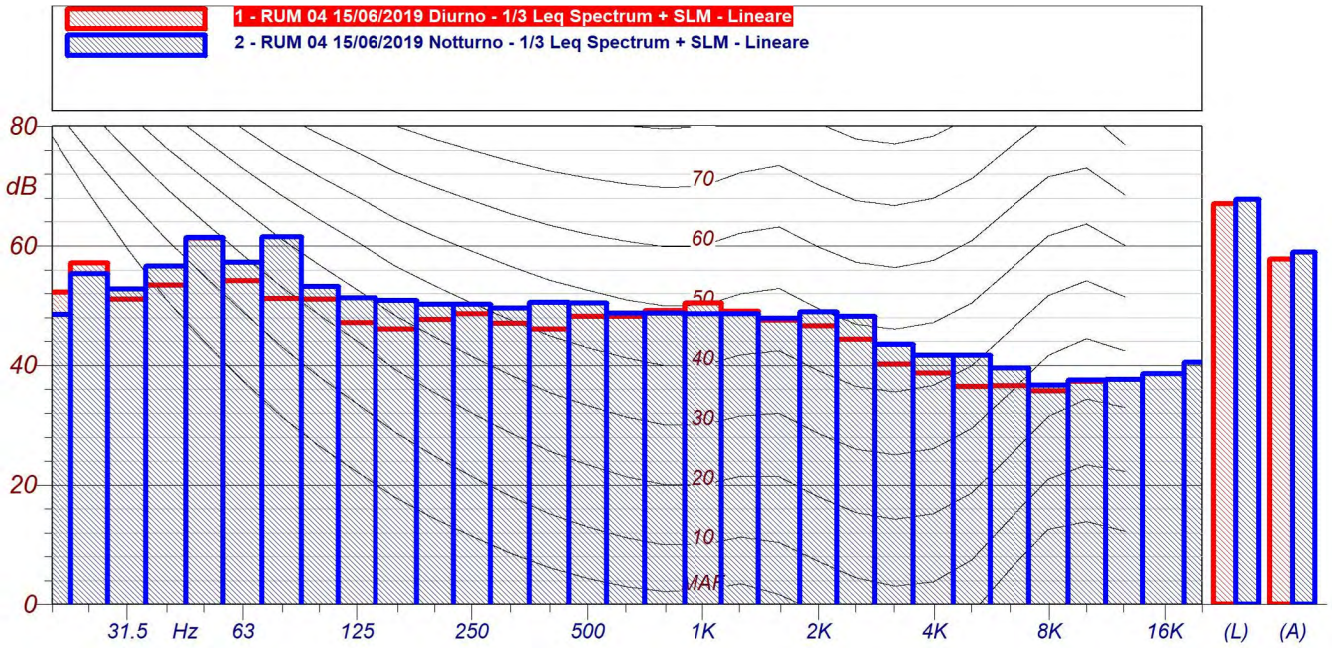
LAeq 73.2



LAeq 70.7

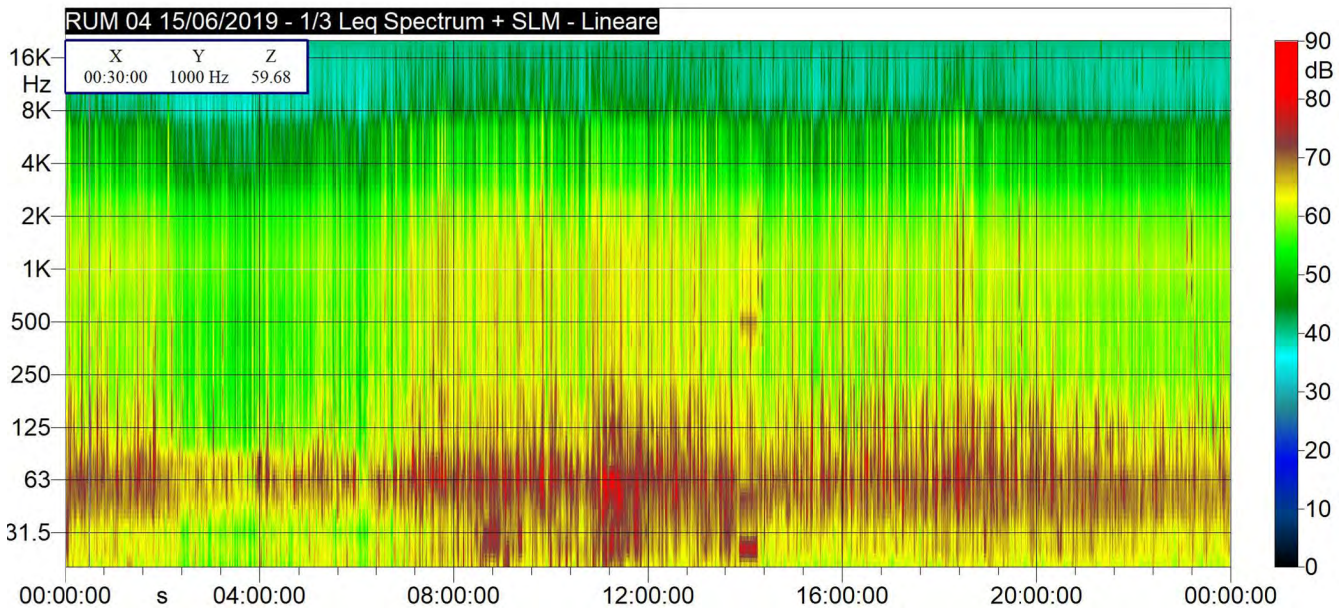


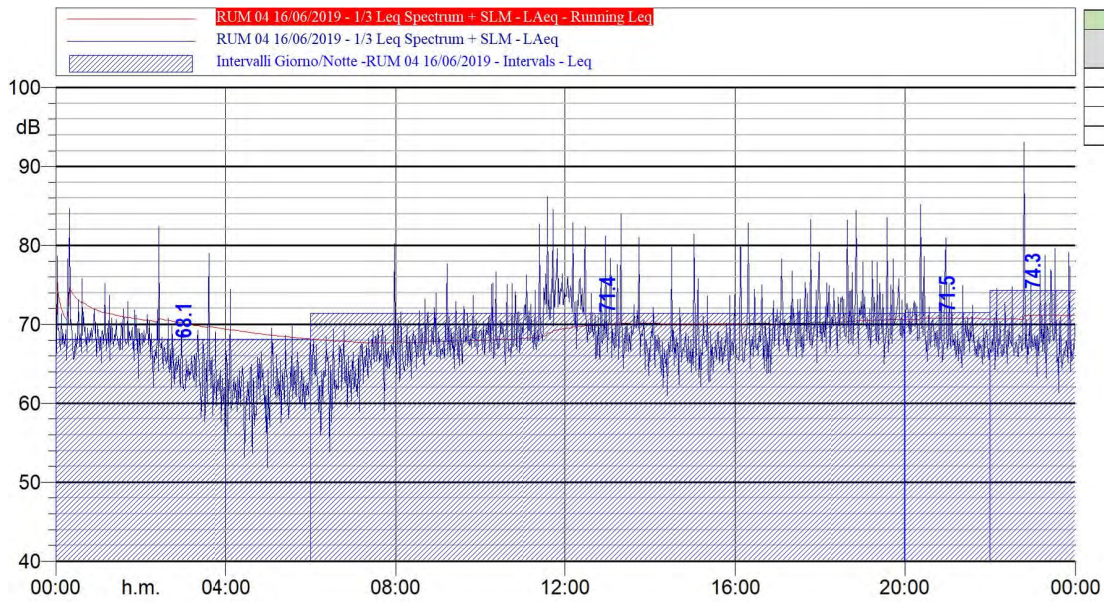
Intervalli-RUM0415/06/2019									
Time(s)	Leq	Lmin	Lmax	L1	L10	L30	L50	L90	L99
	LAeq(dBA)	LAeq(dBA)	LAeq(dBA)	LAeq(dBA)	LAeq(dBA)	LAeq(dBA)	LAeq(dBA)	LAeq(dBA)	LAeq(dBA)
15/06/2019 00:00	73	66,5	82,4	81	76,5	71,2	69,8	67,8	66,7
15/06/2019 01:00	72,1	65,8	83,9	82,4	73,4	69,9	68,9	67,5	66,3
15/06/2019 02:00	68,2	59,6	77,9	76,1	69,9	67,5	66,7	63,1	61,1
15/06/2019 03:00	66,8	57,4	76,5	73,3	69,3	67,2	65,3	61,4	57,5
15/06/2019 04:00	67,2	58,9	72,5	72,3	69,7	67,7	66,1	62,9	60,3
15/06/2019 05:00	68,9	60,2	75,7	74,7	72,5	69	67,4	64,4	61,2
15/06/2019 06:00	70	57,6	79,1	77,3	72,5	69,8	68,2	63	60,1
15/06/2019 07:00	74,1	63,9	83,9	81,2	77,8	73,8	71,5	66,2	64,1
15/06/2019 08:00	72,6	63	78,1	77,2	75,4	73,6	71,9	67,7	64
15/06/2019 09:00	73,9	65,6	80,4	80,3	76,9	74,7	72,8	68	65,7
15/06/2019 10:00	73,4	61,7	81,5	79,7	76,6	73,5	71,4	66,7	63,9
15/06/2019 11:00	74,2	62,5	85,2	80,8	76	73,9	72,8	70	65,7
15/06/2019 12:00	73,2	65,6	81,4	80,3	76,2	73	71,3	67,6	66
15/06/2019 13:00	73	65,3	84,4	80,3	75,3	72,1	71	68	65,4
15/06/2019 14:00	74	64,5	84,3	83,7	74,1	72,2	70,9	66,6	64,6
15/06/2019 15:00	71,7	64	81,3	79,5	75,2	71,7	68,9	65,9	64,2
15/06/2019 16:00	72,7	63,7	80,1	79,9	75,6	72,5	69,8	65,4	63,9
15/06/2019 17:00	72,2	64,4	82,1	80,7	75,4	71	68,9	66,5	64,8
15/06/2019 18:00	75	65,4	88,1	85,6	76,2	74,1	70,8	67,4	66,2
15/06/2019 19:00	76	65,7	91,7	83,7	75,8	71,6	70,3	66,9	65,8
15/06/2019 20:00	70,3	66,3	77,3	76,2	72,2	70,2	69,3	67,4	66,7
15/06/2019 21:00	69,3	65,6	73,9	73,7	70,6	69,4	68,8	67,1	65,7
15/06/2019 22:00	70,8	65	84,3	77,2	70,8	69,1	68,6	66,9	65,8
15/06/2019 23:00	73,4	64,9	86	85,9	72,3	69,5	68,4	66,3	65



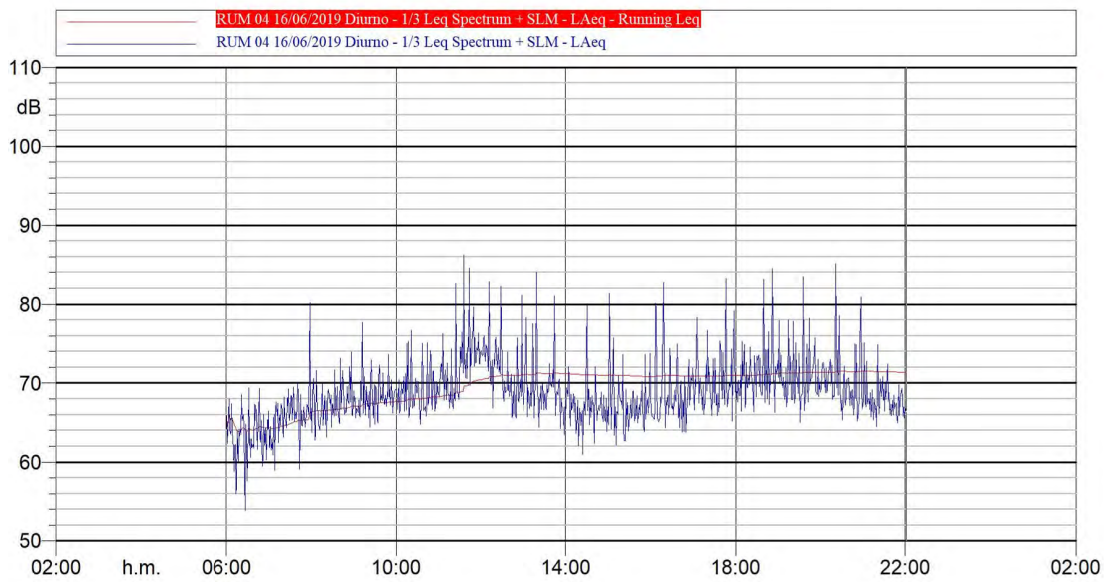
RUM 04 15/06/2019 Diurno 1/3 Leq Spectrum + SLM - Lineare			
Hz	dB	Hz	dB
6.3 Hz	55.8 dB	8 Hz	54.0 dB
10 Hz	53.1 dB	12.5 Hz	53.9 dB
16 Hz	52.6 dB	20 Hz	52.2 dB
25 Hz	57.1 dB	31.5 Hz	51.1 dB
40 Hz	53.4 dB	50 Hz	61.3 dB
63 Hz	54.2 dB	80 Hz	51.2 dB
100 Hz	51.1 dB	125 Hz	47.2 dB
160 Hz	46.0 dB	200 Hz	47.6 dB
250 Hz	48.6 dB	315 Hz	47.0 dB
400 Hz	46.1 dB	500 Hz	48.2 dB
630 Hz	48.2 dB	800 Hz	49.1 dB
1000 Hz	50.4 dB	1250 Hz	49.1 dB
1600 Hz	47.6 dB	2000 Hz	46.6 dB
2500 Hz	44.3 dB	3150 Hz	40.2 dB
4000 Hz	38.7 dB	5000 Hz	36.5 dB
6300 Hz	36.5 dB	8000 Hz	35.7 dB

RUM 04 15/06/2019 Notturmo 1/3 Leq Spectrum + SLM - Lineare			
Hz	dB	Hz	dB
6.3 Hz	43.1 dB	8 Hz	41.0 dB
10 Hz	44.1 dB	12.5 Hz	46.4 dB
16 Hz	43.9 dB	20 Hz	48.5 dB
25 Hz	55.3 dB	31.5 Hz	52.8 dB
40 Hz	56.6 dB	50 Hz	61.4 dB
63 Hz	57.3 dB	80 Hz	61.5 dB
100 Hz	53.2 dB	125 Hz	51.3 dB
160 Hz	50.9 dB	200 Hz	50.2 dB
250 Hz	50.2 dB	315 Hz	49.5 dB
400 Hz	50.5 dB	500 Hz	50.4 dB
630 Hz	48.7 dB	800 Hz	48.7 dB
1000 Hz	48.6 dB	1250 Hz	48.6 dB
1600 Hz	47.9 dB	2000 Hz	48.9 dB
2500 Hz	48.2 dB	3150 Hz	43.5 dB
4000 Hz	41.7 dB	5000 Hz	41.7 dB
6300 Hz	39.6 dB	8000 Hz	36.6 dB





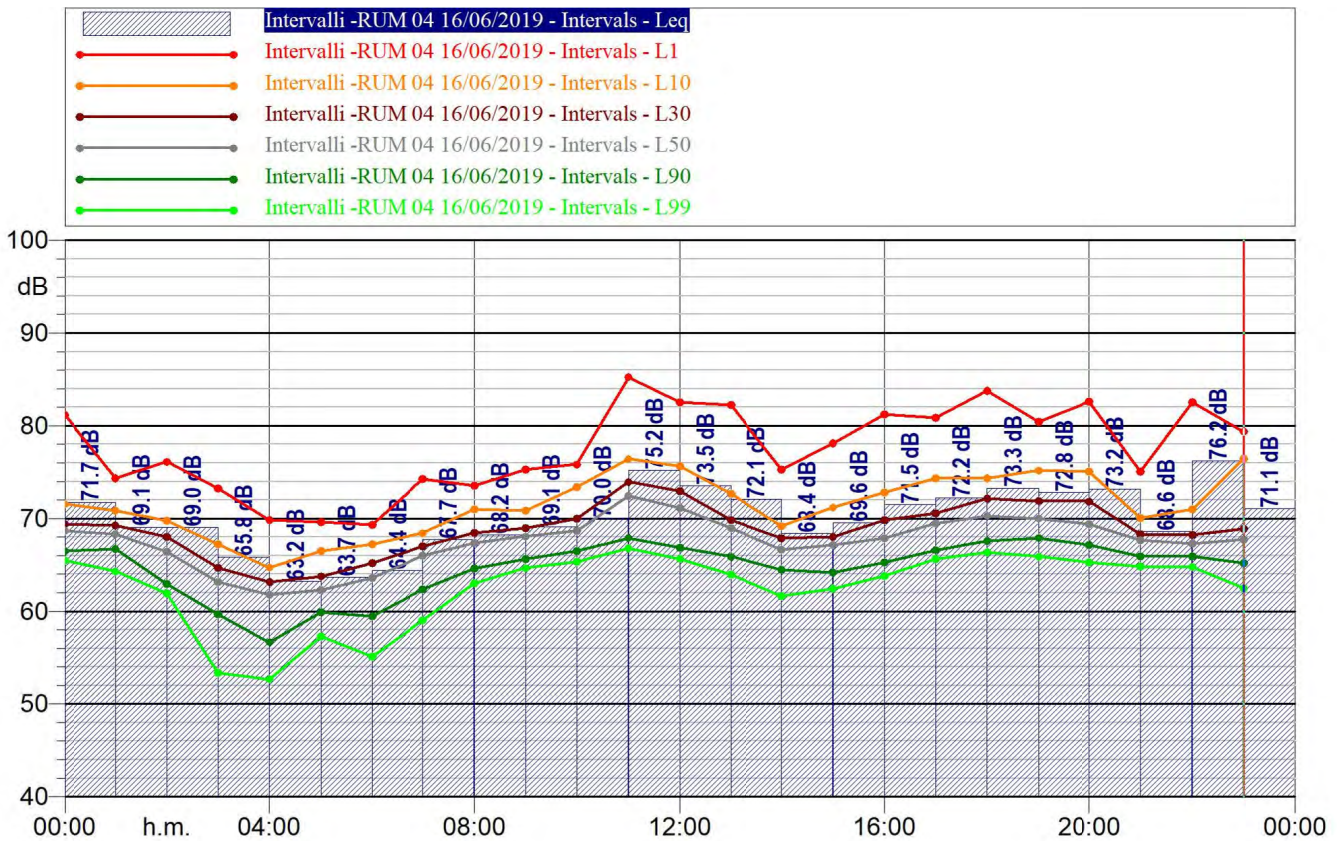
IntervalliGiorno/Notte-RUM0416/06/2019	
LDay, Evening, Night	Laeq dB(A)
Lnight	68,1
Lday	71,4
LEvening	71,5
LNight	74,3



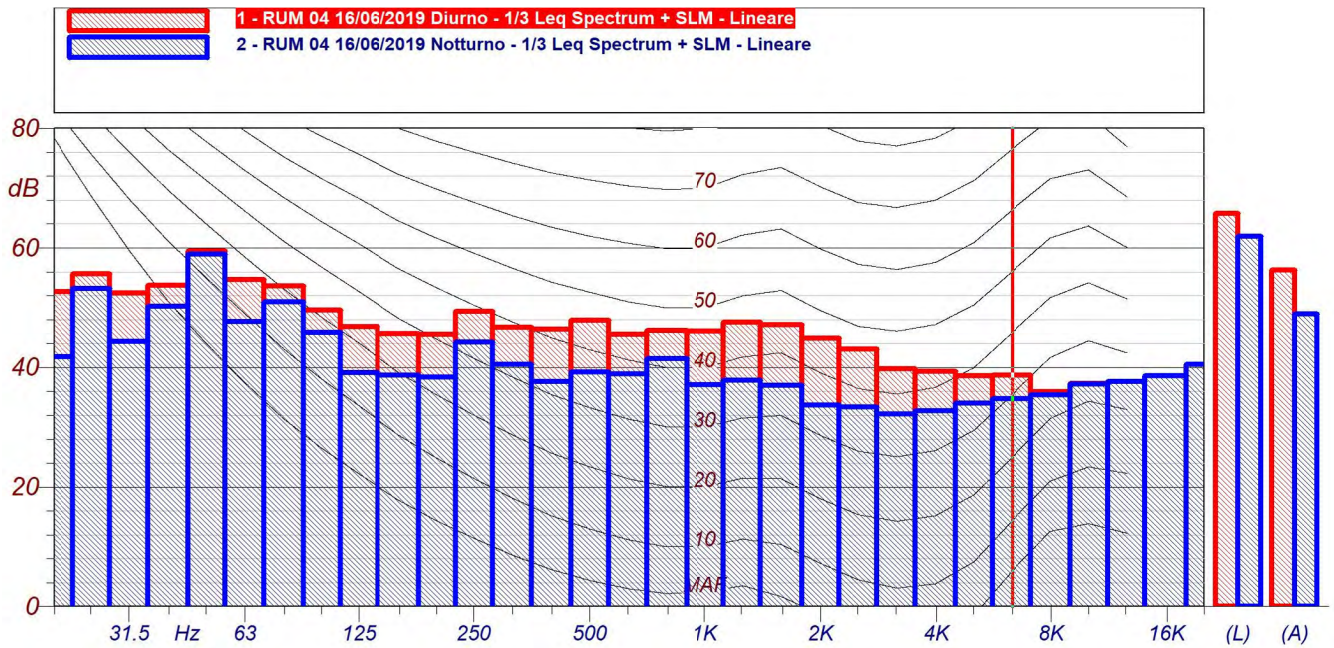
L_{Aeq} 71.4



L_{Aeq} 70.7

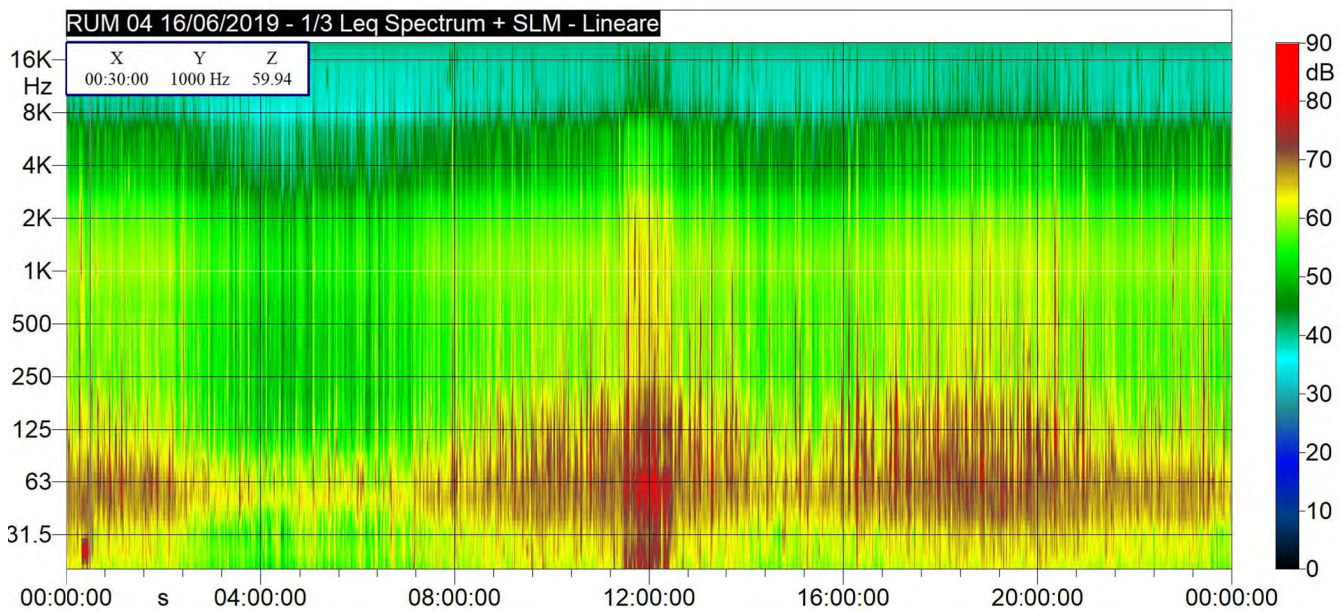


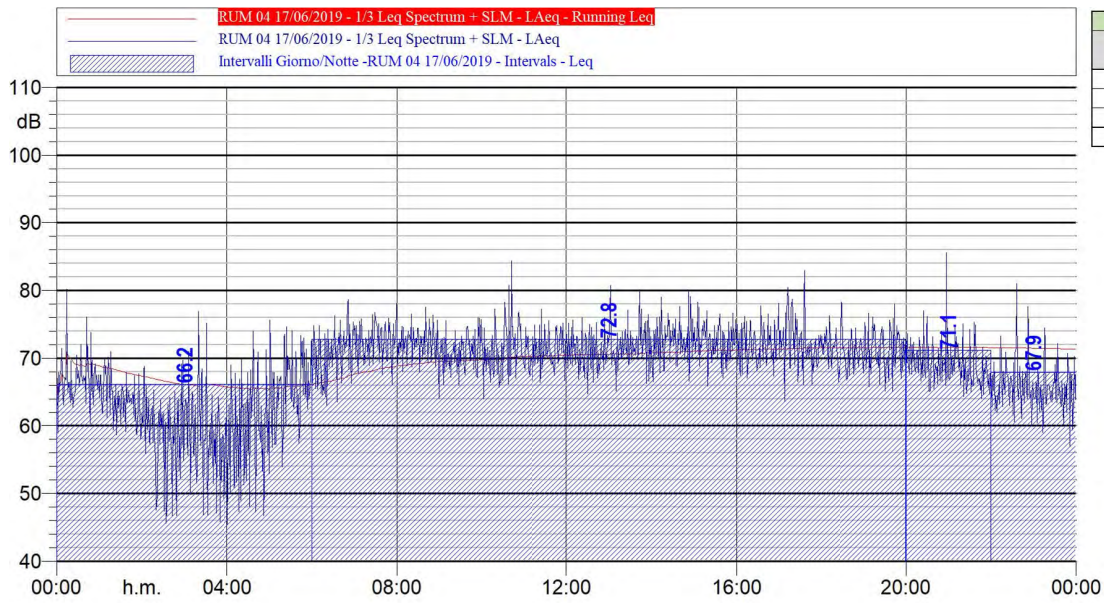
Intervalli-RUM0416/06/2019									
Time(s)	Leq	Lmin	Lmax	L1	L10	L30	L50	L90	L99
	LAeq(dBA)	LAeq(dBA)	LAeq(dBA)	LAeq(dBA)	LAeq(dBA)	LAeq(dBA)	LAeq(dBA)	LAeq(dBA)	LAeq(dBA)
16/06/2019 00:00	71,7	65,4	84,7	81,2	71,5	69,4	68,6	66,5	65,5
16/06/2019 01:00	69,1	63,1	75,2	74,3	70,8	69,3	68,3	66,7	64,3
16/06/2019 02:00	69	61,8	82,3	76,1	69,7	68	66,4	63	61,9
16/06/2019 03:00	65,8	47,3	79	73,2	67,2	64,7	63,2	59,7	53,4
16/06/2019 04:00	63,2	51,9	74,5	69,8	64,7	63,1	61,8	56,7	52,7
16/06/2019 05:00	63,7	57	69,8	69,6	66,5	63,8	62,3	59,9	57,3
16/06/2019 06:00	64,4	53,8	69,4	69,3	67,2	65,2	63,6	59,4	55,1
16/06/2019 07:00	67,7	58,9	80,2	74,2	68,4	67	66	62,4	59
16/06/2019 08:00	68,2	62,8	74	73,5	71	68,4	67,4	64,6	63
16/06/2019 09:00	69,1	64,4	77,7	75,3	70,9	69	68,1	65,6	64,6
16/06/2019 10:00	70	64,8	76,7	75,8	73,4	70	68,6	66,5	65,3
16/06/2019 11:00	75,2	66,8	86,2	85,3	76,4	73,9	72,4	67,9	66,8
16/06/2019 12:00	73,5	65,6	82,9	82,5	75,6	72,9	71,1	66,9	65,7
16/06/2019 13:00	72,1	63,5	84	82,2	72,7	69,8	68,9	65,9	64
16/06/2019 14:00	68,4	61	79,8	75,3	69,2	67,9	66,6	64,5	61,6
16/06/2019 15:00	69,6	62,1	81,4	78,1	71,2	68	67,2	64,2	62,5
16/06/2019 16:00	71,5	63,8	82,8	81,2	72,8	69,9	67,9	65,3	63,8
16/06/2019 17:00	72,2	65,2	83,3	80,9	74,3	70,6	69,5	66,6	65,6
16/06/2019 18:00	73,3	66,3	84,5	83,7	74,3	72,1	70,3	67,6	66,4
16/06/2019 19:00	72,8	65	83,5	80,4	75,2	71,9	70	67,9	65,9
16/06/2019 20:00	73,2	65,2	85,1	82,6	75	71,8	69,4	67,2	65,3
16/06/2019 21:00	68,6	64,5	75,2	75	70,1	68,3	67,6	65,9	64,8
16/06/2019 22:00	76,2	64,3	93,1	82,5	71	68,3	67,3	65,9	64,8
16/06/2019 23:00	71,1	61,4	79,6	79,4	76,4	68,9	67,8	65,2	62,5



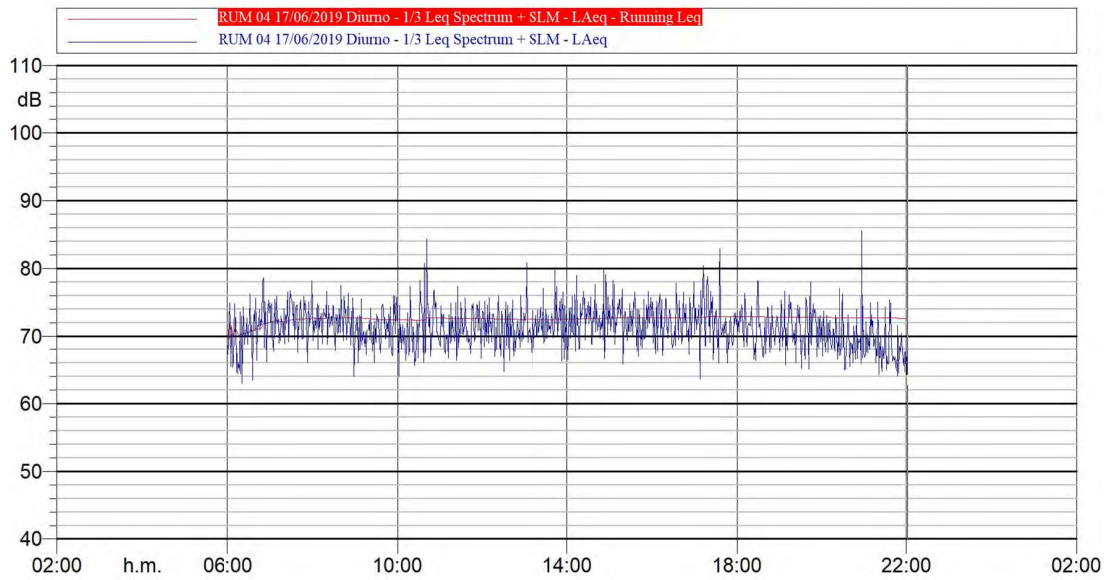
Hz	dB	Hz	dB
6.3 Hz	41.8 dB	8 Hz	42.8 dB
10 Hz	50.1 dB	12.5 Hz	51.7 dB
16 Hz	55.0 dB	20 Hz	52.7 dB
25 Hz	55.6 dB	31.5 Hz	52.5 dB
40 Hz	53.7 dB	50 Hz	59.5 dB
63 Hz	54.6 dB	80 Hz	53.6 dB
100 Hz	49.6 dB	125 Hz	46.8 dB
160 Hz	45.7 dB	200 Hz	45.5 dB
250 Hz	49.3 dB	315 Hz	46.7 dB
400 Hz	46.4 dB	500 Hz	47.8 dB
630 Hz	45.5 dB	800 Hz	46.2 dB
1000 Hz	46.1 dB	1250 Hz	47.6 dB
1600 Hz	47.1 dB	2000 Hz	44.9 dB
2500 Hz	43.1 dB	3150 Hz	39.7 dB
4000 Hz	39.4 dB	5000 Hz	38.6 dB
6300 Hz	38.7 dB	8000 Hz	35.9 dB

Hz	dB	Hz	dB
6.3 Hz	41.5 dB	8 Hz	37.7 dB
10 Hz	38.0 dB	12.5 Hz	38.7 dB
16 Hz	37.5 dB	20 Hz	41.8 dB
25 Hz	53.2 dB	31.5 Hz	44.4 dB
40 Hz	50.2 dB	50 Hz	59.0 dB
63 Hz	47.6 dB	80 Hz	51.0 dB
100 Hz	45.9 dB	125 Hz	39.2 dB
160 Hz	38.7 dB	200 Hz	38.4 dB
250 Hz	44.2 dB	315 Hz	40.5 dB
400 Hz	37.7 dB	500 Hz	39.2 dB
630 Hz	38.9 dB	800 Hz	41.5 dB
1000 Hz	37.1 dB	1250 Hz	37.9 dB
1600 Hz	36.9 dB	2000 Hz	33.7 dB
2500 Hz	33.4 dB	3150 Hz	32.2 dB
4000 Hz	32.7 dB	5000 Hz	34.1 dB
6300 Hz	34.8 dB	8000 Hz	35.5 dB

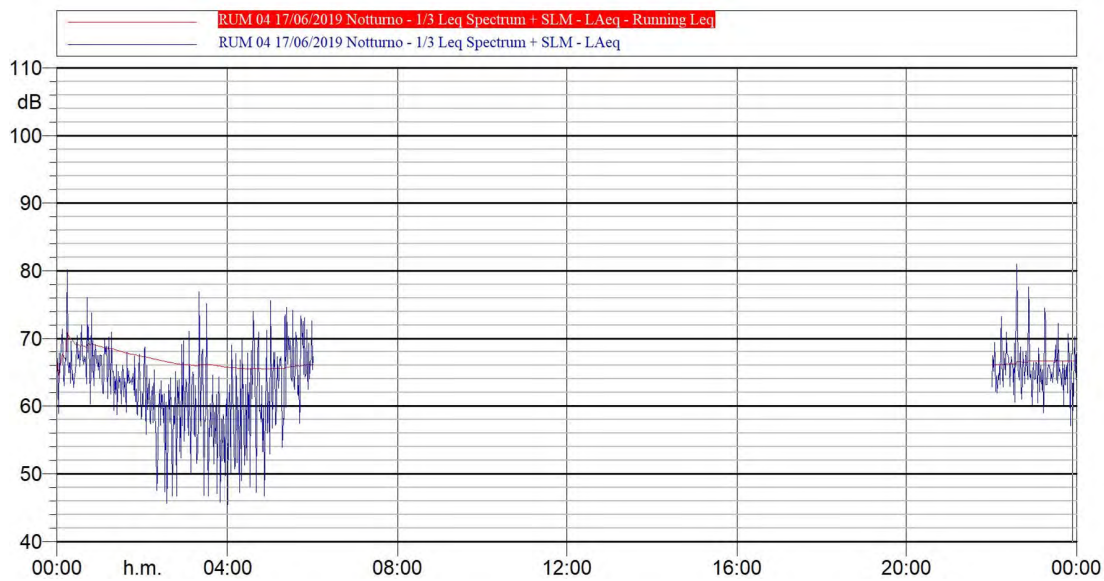




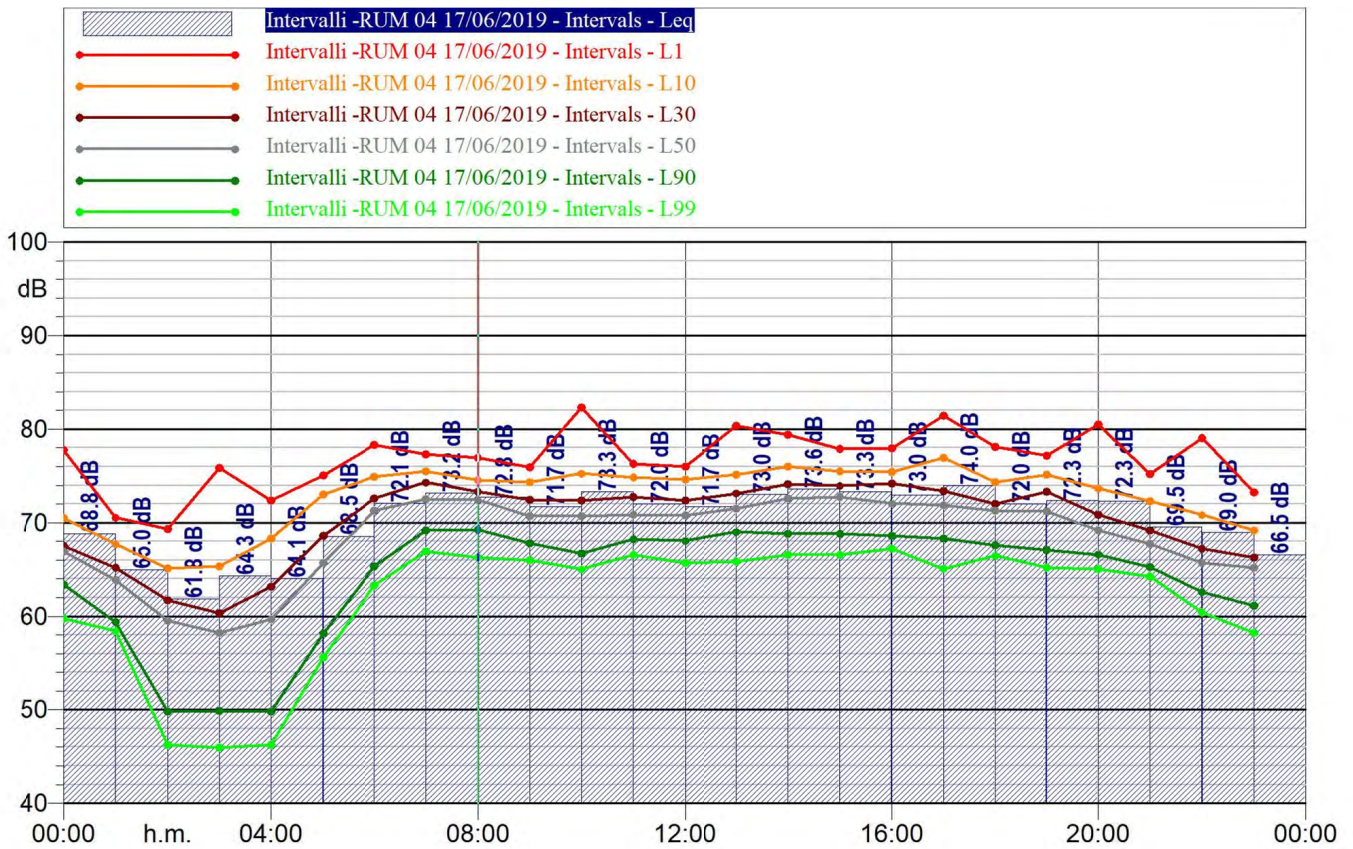
Intervalli Giorno/Notte-RUM0417/06/2019	
LDay, Evening., Night	LAeq dB(A)
Lnight	66,2
Lday	72,8
LEvening	71,1
LNight	67,9



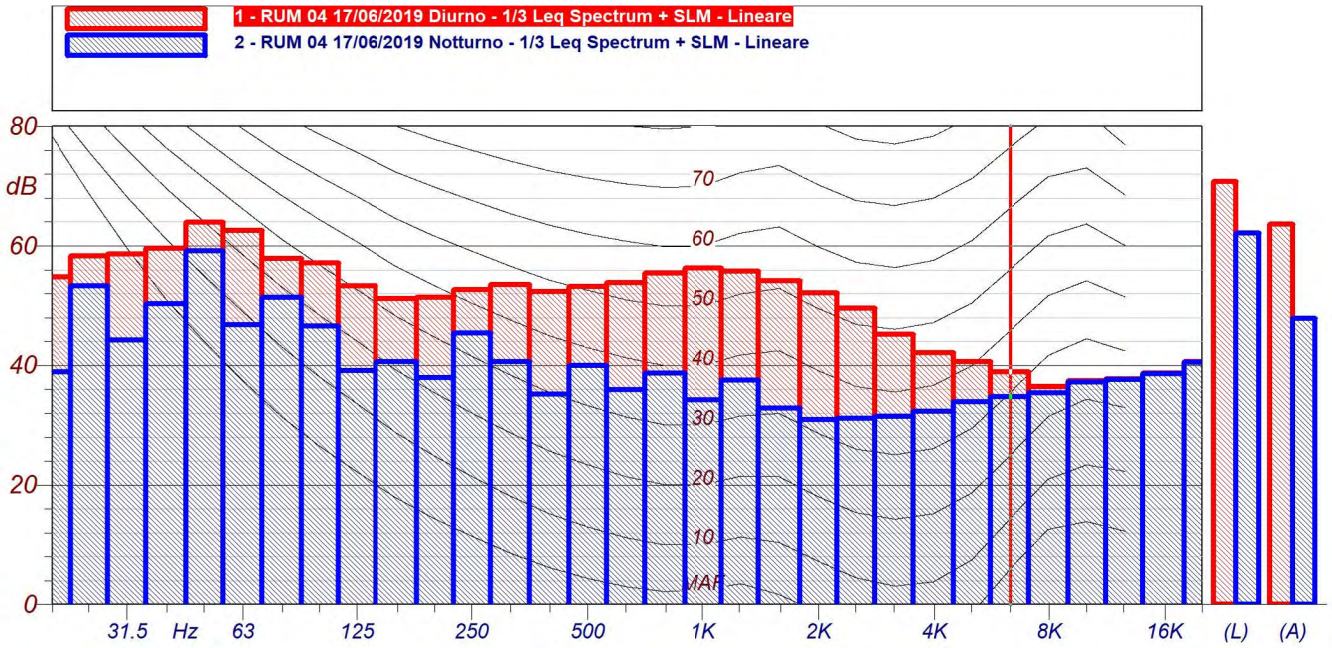
LAeq 72.6



LAeq 66.7

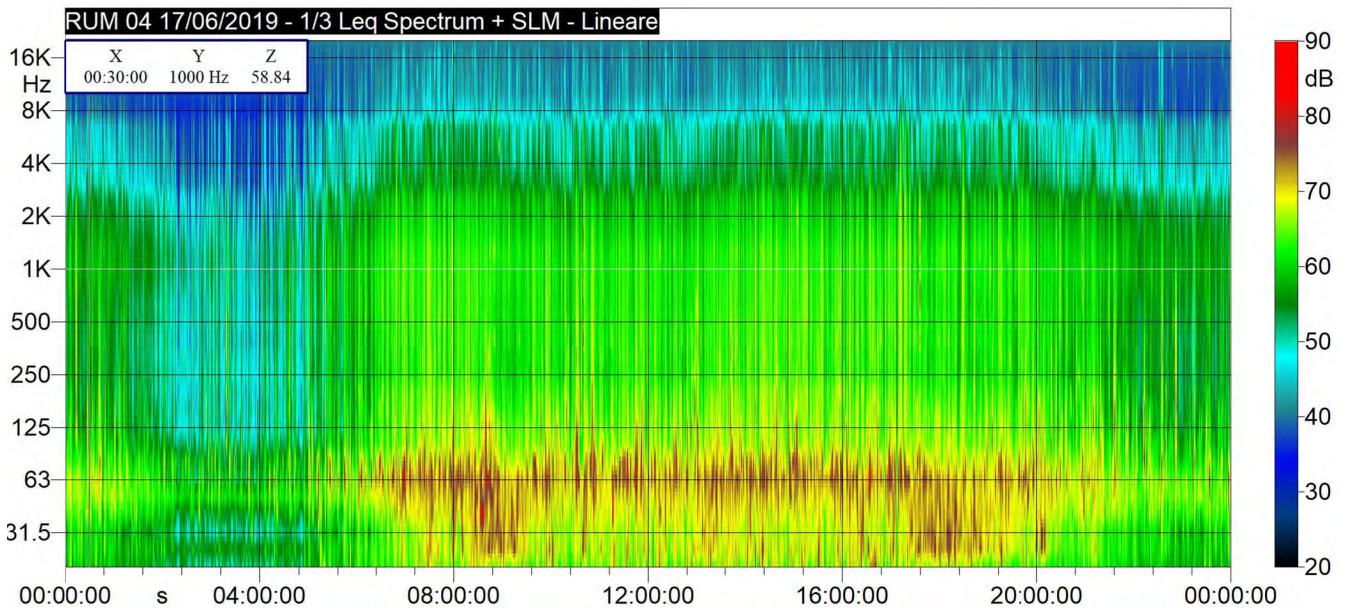


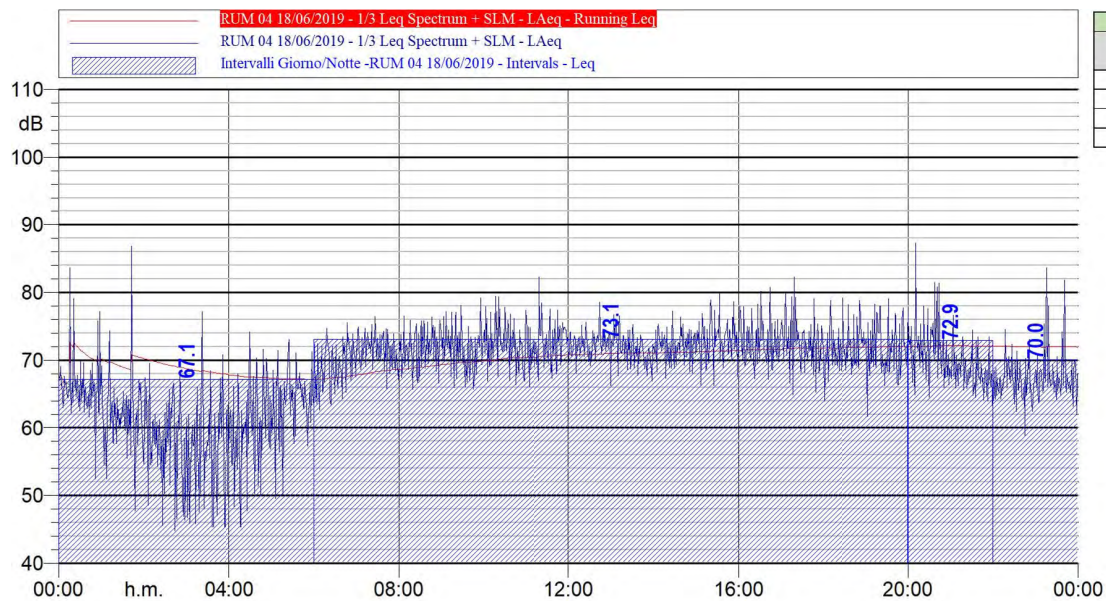
Intervalli-RUM0417/06/2019									
Time(s)	Leq	Lmin	Lmax	L1	L10	L30	L50	L90	L99
	LAeq(dBA)	LAeq(dBA)	LAeq(dBA)	LAeq(dBA)	LAeq(dBA)	LAeq(dBA)	LAeq(dBA)	LAeq(dBA)	LAeq(dBA)
17/06/2019 00:00	68,8	58,9	80,2	77,8	70,5	67,5	66,9	63,4	59,7
17/06/2019 01:00	65	58,1	71	70,5	67,7	65,2	63,9	59,4	58,4
17/06/2019 02:00	61,8	45,6	69,7	69,3	65,1	61,7	59,6	49,8	46,2
17/06/2019 03:00	64,3	45,8	76,9	75,8	65,3	60,3	58,2	49,9	46
17/06/2019 04:00	64,1	45,5	74	72,3	68,3	63,1	59,7	49,8	46,3
17/06/2019 05:00	68,5	53,9	75,6	75,1	73	68,6	65,7	58,2	55,6
17/06/2019 06:00	72,1	63	78,6	78,3	74,9	72,6	71,3	65,3	63,3
17/06/2019 07:00	73,2	66,1	78,1	77,3	75,5	74,3	72,5	69,2	66,9
17/06/2019 08:00	72,8	64	77,5	77	74,5	73,3	72,4	69,3	66,3
17/06/2019 09:00	71,7	66	76	75,9	74,3	72,4	70,7	67,8	66
17/06/2019 10:00	73,3	64	84,4	82,3	75,2	72,4	70,7	66,7	65
17/06/2019 11:00	72	66,4	77,3	76,3	74,8	72,8	70,9	68,2	66,6
17/06/2019 12:00	71,7	64,7	76	76	74,6	72,4	70,8	68,1	65,7
17/06/2019 13:00	73	65,2	80,8	80,3	75,1	73,1	71,5	69	65,8
17/06/2019 14:00	73,6	66,5	79,9	79,4	76	74,1	72,6	68,8	66,6
17/06/2019 15:00	73,3	65,8	78,3	77,9	75,5	73,9	72,8	68,8	66,6
17/06/2019 16:00	73	67,1	78,1	77,9	75,4	74,2	72,1	68,6	67,2
17/06/2019 17:00	74	63,6	82,9	81,4	76,9	73,4	71,9	68,3	65,1
17/06/2019 18:00	72	66,4	78,2	78,1	74,3	72	71,3	67,6	66,5
17/06/2019 19:00	72,3	65,1	78	77,2	75,1	73,3	71,3	67,1	65,2
17/06/2019 20:00	72,3	65	85,5	80,5	73,6	70,9	69,2	66,6	65,1
17/06/2019 21:00	69,5	64,1	75,4	75,2	72,3	69,2	67,8	65,3	64,2
17/06/2019 22:00	69	60,1	81	79,1	70,8	67,2	65,7	62,6	60,4
17/06/2019 23:00	66,5	57,1	74,5	73,3	69,2	66,3	65,2	61,1	58,2



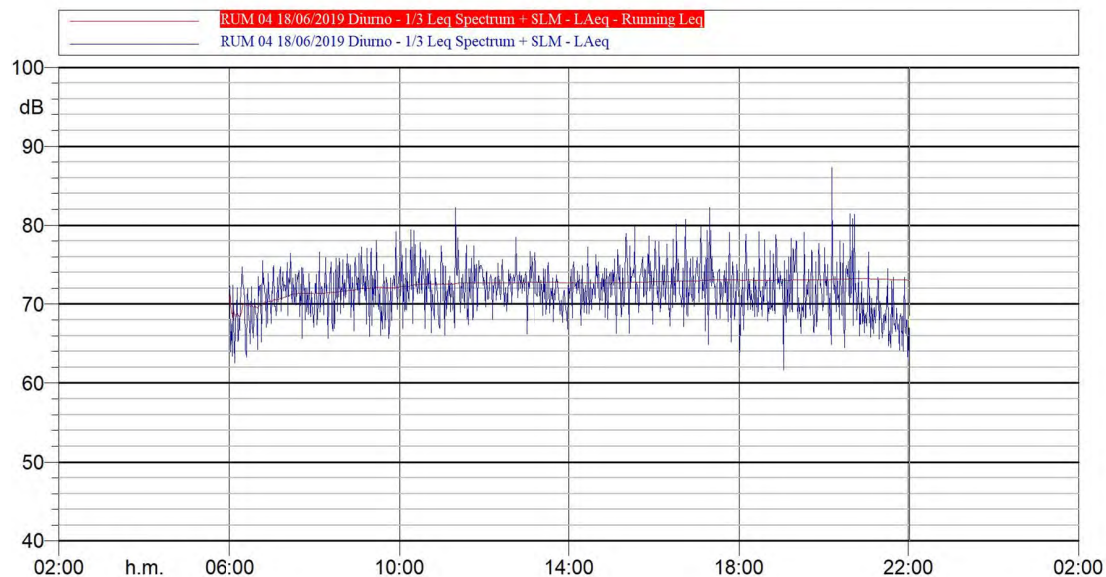
RUM 04 17/06/2019 Diurno 1/3 Leq Spectrum + SLM - Lineare			
Hz	dB	Hz	dB
6.3 Hz	46.8 dB	8 Hz	46.8 dB
10 Hz	50.7 dB	12.5 Hz	51.8 dB
16 Hz	53.0 dB	20 Hz	54.8 dB
25 Hz	58.3 dB	31.5 Hz	58.6 dB
40 Hz	59.6 dB	50 Hz	64.0 dB
63 Hz	62.6 dB	80 Hz	57.9 dB
100 Hz	57.1 dB	125 Hz	53.3 dB
160 Hz	51.2 dB	200 Hz	51.4 dB
250 Hz	52.7 dB	315 Hz	53.6 dB
400 Hz	52.3 dB	500 Hz	53.2 dB
630 Hz	53.8 dB	800 Hz	55.4 dB
1000 Hz	56.3 dB	1250 Hz	55.7 dB
1600 Hz	54.1 dB	2000 Hz	52.2 dB
2500 Hz	49.6 dB	3150 Hz	45.1 dB
4000 Hz	42.1 dB	5000 Hz	40.6 dB
6300 Hz	38.9 dB	8000 Hz	36.5 dB

RUM 04 17/06/2019 Notturmo 1/3 Leq Spectrum + SLM - Lineare			
Hz	dB	Hz	dB
6.3 Hz	43.3 dB	8 Hz	42.2 dB
10 Hz	39.1 dB	12.5 Hz	38.3 dB
16 Hz	39.9 dB	20 Hz	38.9 dB
25 Hz	53.3 dB	31.5 Hz	44.2 dB
40 Hz	50.3 dB	50 Hz	59.2 dB
63 Hz	46.8 dB	80 Hz	51.3 dB
100 Hz	46.6 dB	125 Hz	39.1 dB
160 Hz	40.6 dB	200 Hz	38.0 dB
250 Hz	45.4 dB	315 Hz	40.6 dB
400 Hz	35.2 dB	500 Hz	40.0 dB
630 Hz	36.0 dB	800 Hz	38.7 dB
1000 Hz	34.2 dB	1250 Hz	37.6 dB
1600 Hz	32.8 dB	2000 Hz	31.0 dB
2500 Hz	31.1 dB	3150 Hz	31.5 dB
4000 Hz	32.3 dB	5000 Hz	34.0 dB
6300 Hz	34.7 dB	8000 Hz	35.4 dB

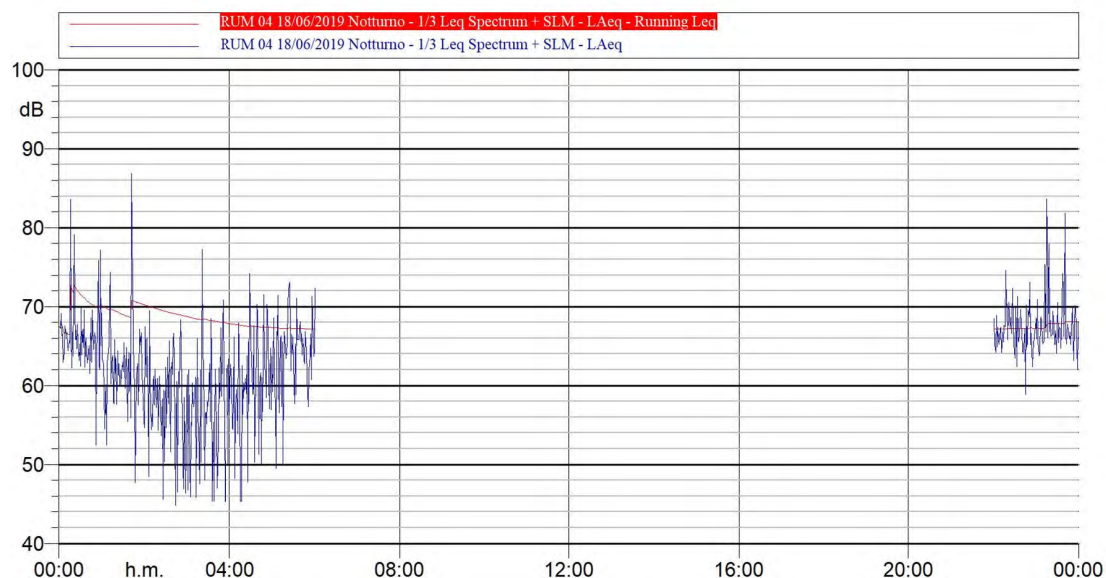




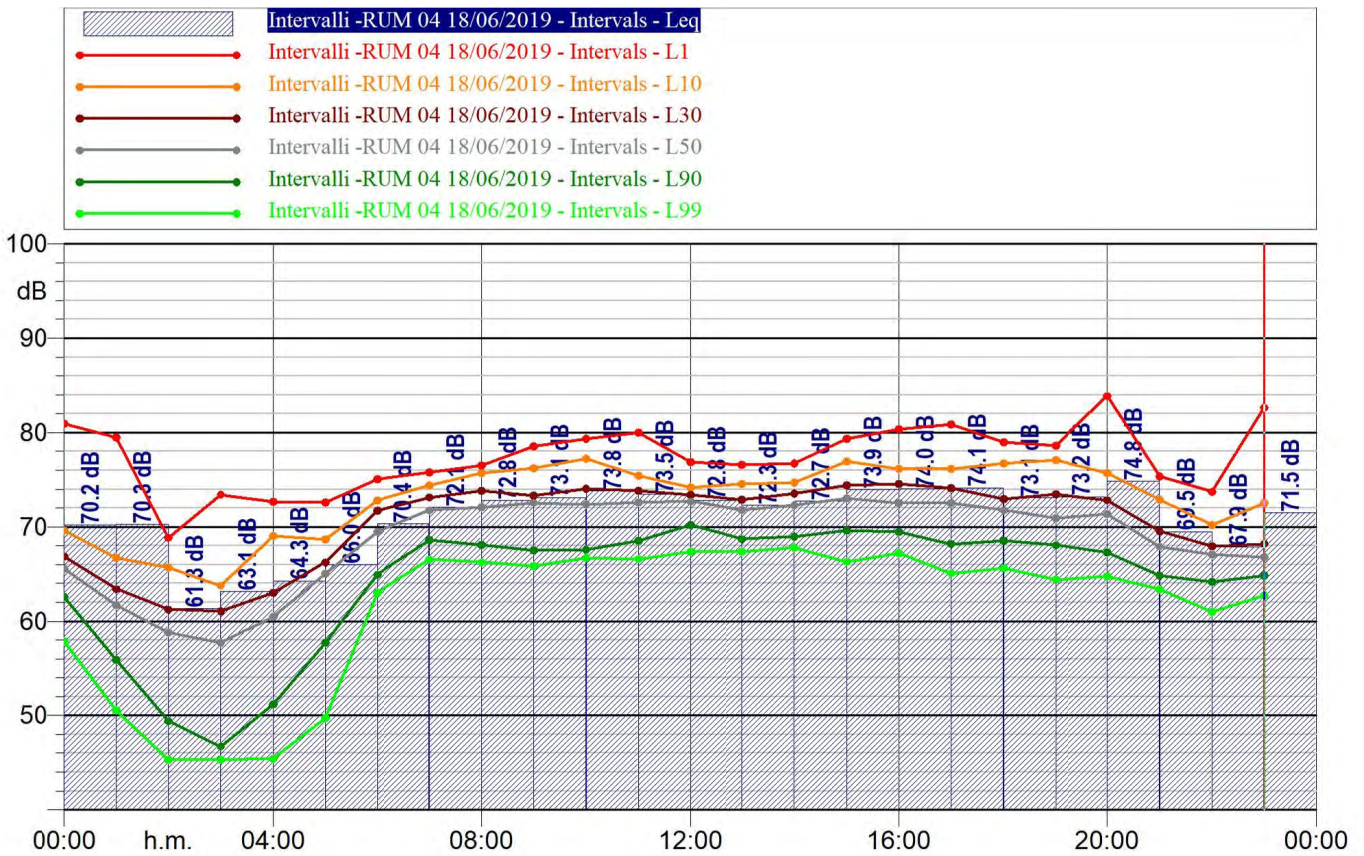
IntervalliGiorno/Notte-RUM0418/06/2019	
LDay, Evening., Night	Laeq dB(A)
Lnight	67,1
Lday	73,1
LEvening	72,9
LNight	70



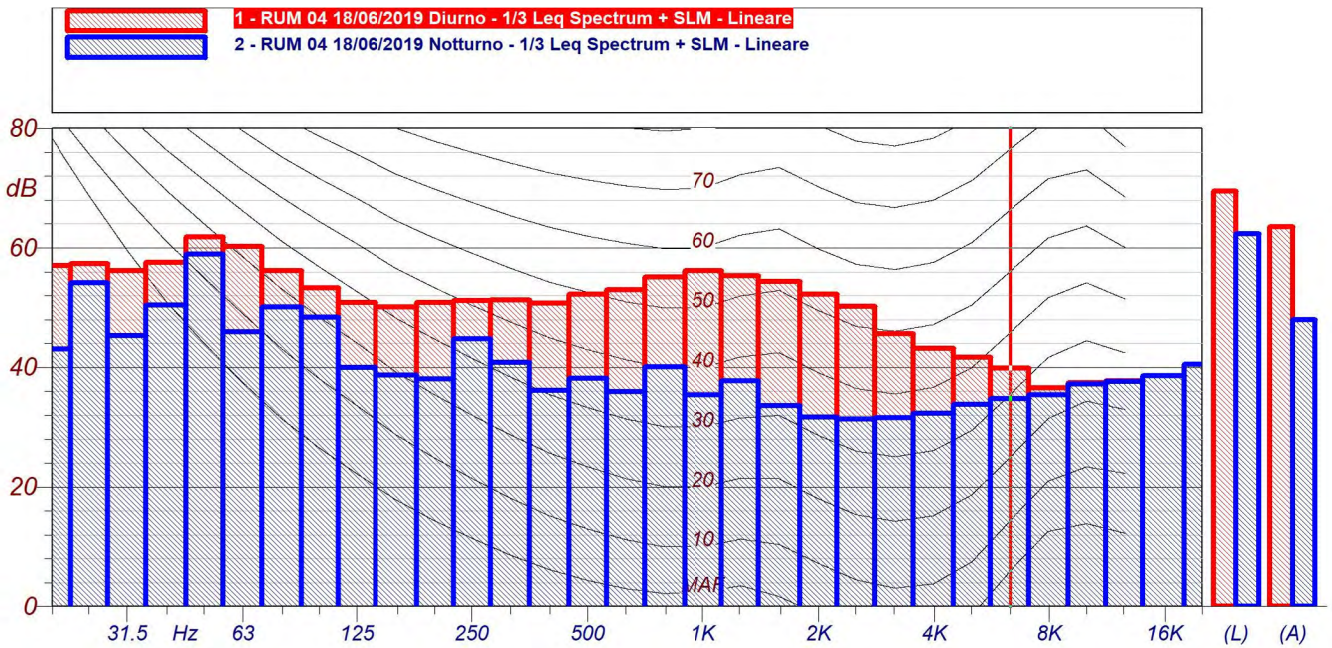
LAeq 73.1



LAeq 68.1

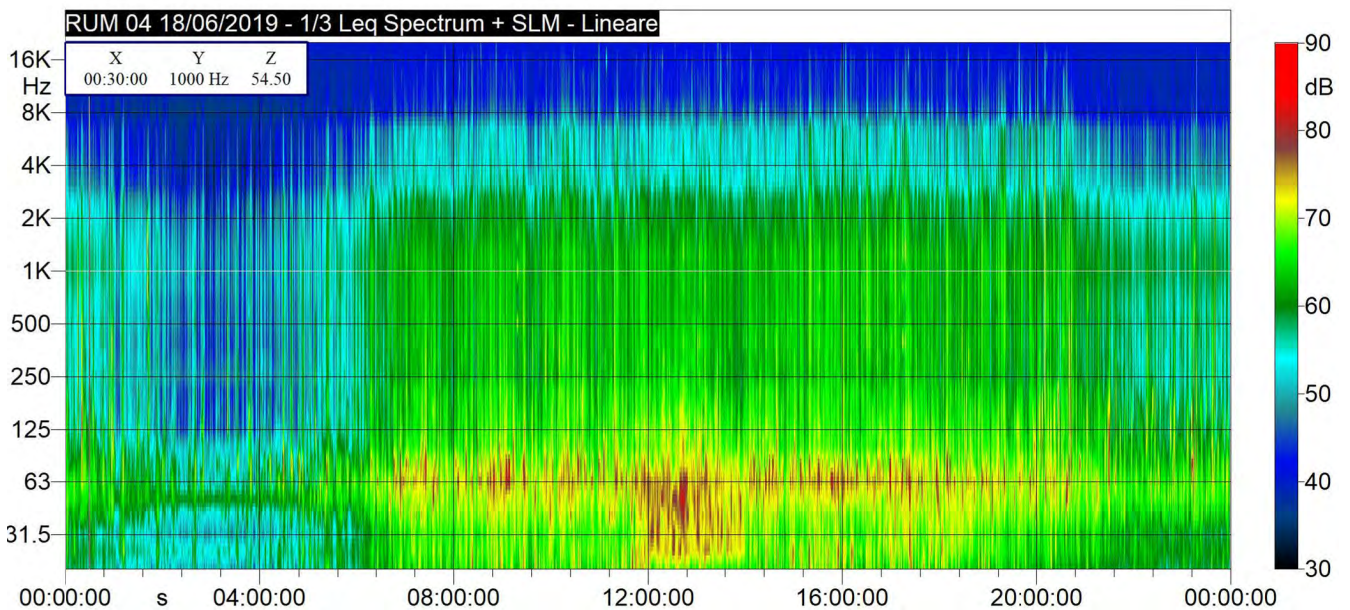


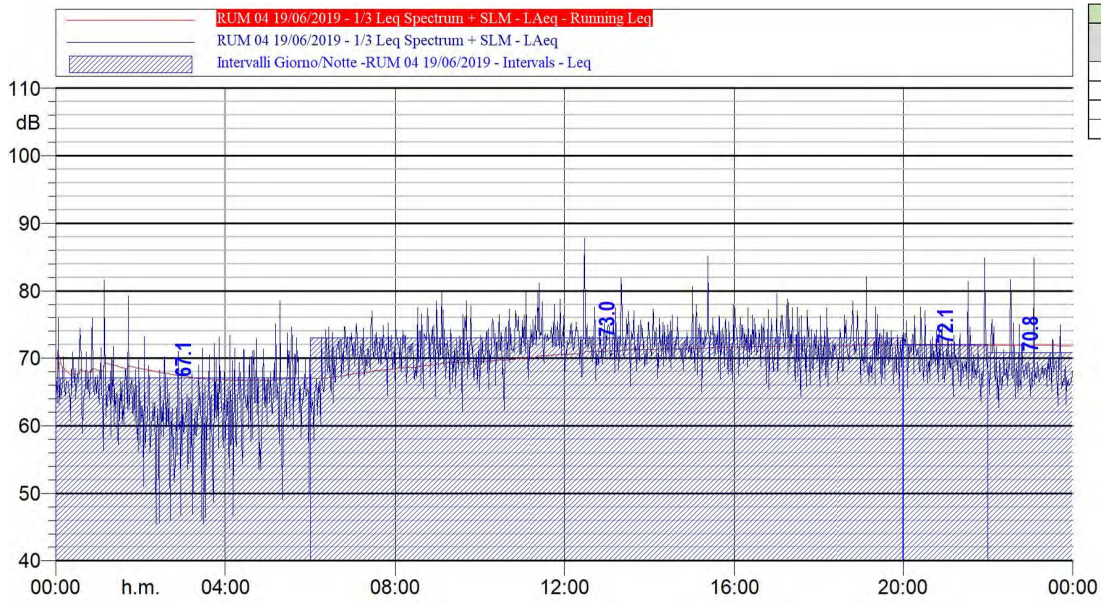
Intervalli-RUM0418/06/2019									
Time(s)	Leq	Lmin	Lmax	L1	L10	L30	L50	L90	L99
	LAeq(dBA)	LAeq(dBA)	LAeq(dBA)	LAeq(dBA)	LAeq(dBA)	LAeq(dBA)	LAeq(dBA)	LAeq(dBA)	LAeq(dBA)
18/06/2019 00:00	70,2	52,5	83,6	80,9	69,6	66,8	65,6	62,6	57,9
18/06/2019 01:00	70,3	47,7	86,8	79,5	66,7	63,4	61,7	55,9	50,5
18/06/2019 02:00	61,3	44,8	69,5	68,9	65,7	61,2	58,8	49,4	45,3
18/06/2019 03:00	63,1	45,3	77,2	73,4	63,8	61	57,7	46,7	45,3
18/06/2019 04:00	64,3	45,4	74,2	72,7	69	63	60,5	51,2	45,4
18/06/2019 05:00	66	49,5	73,1	72,6	68,7	66,2	65,1	57,7	49,7
18/06/2019 06:00	70,4	62,6	75,5	75,1	72,8	71,7	69,5	64,9	63
18/06/2019 07:00	72,1	65,7	76,5	75,8	74,4	73,1	71,8	68,6	66,5
18/06/2019 08:00	72,8	65,7	76,6	76,5	75,7	73,8	72,1	68,1	66,2
18/06/2019 09:00	73,1	65,7	79,2	78,6	76,2	73,3	72,6	67,5	65,8
18/06/2019 10:00	73,8	66,4	79,4	79,3	77,2	74,1	72,4	67,6	66,7
18/06/2019 11:00	73,5	66	82,3	80	75,4	73,8	72,6	68,6	66,6
18/06/2019 12:00	72,8	66,3	78,5	76,8	74,2	73,4	72,7	70,2	67,4
18/06/2019 13:00	72,3	66,8	76,7	76,6	74,5	72,9	71,8	68,7	67,3
18/06/2019 14:00	72,7	67,3	77,3	76,7	74,7	73,5	72,3	69	67,8
18/06/2019 15:00	73,9	66,3	79,9	79,3	76,9	74,4	73,1	69,6	66,3
18/06/2019 16:00	74	67,2	80,7	80,3	76,2	74,5	72,5	69,5	67,2
18/06/2019 17:00	74,1	64,9	82,3	80,9	76,2	74,1	72,5	68,2	65,1
18/06/2019 18:00	73,1	63,9	79,2	79	76,7	72,9	71,8	68,5	65,6
18/06/2019 19:00	73,2	61,7	79,1	78,6	77,1	73,4	70,9	68,1	64,4
18/06/2019 20:00	74,8	64,5	87,3	83,9	75,7	72,8	71,4	67,3	64,7
18/06/2019 21:00	69,5	62,5	76,6	75,4	72,9	69,5	67,9	64,8	63,4
18/06/2019 22:00	67,9	58,9	74,6	73,7	70,2	67,9	67,1	64,2	61
18/06/2019 23:00	71,5	62	83,7	82,6	72,5	68,2	66,8	64,8	62,7



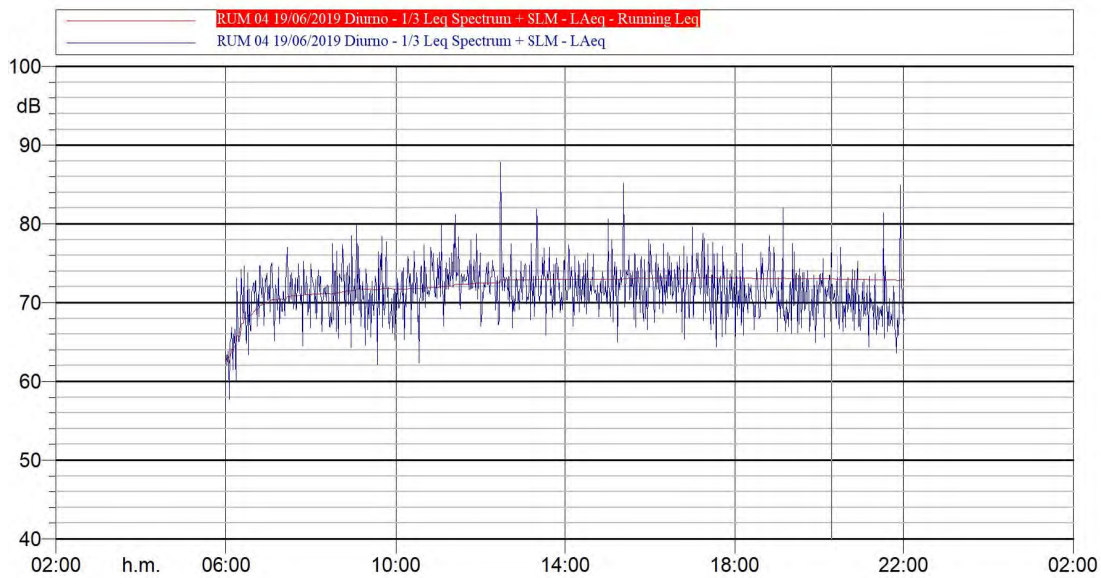
RUM 04 18/06/2019 Diurno 1/3 Leq Spectrum + SLM - Lineare			
Hz	dB	Hz	dB
6.3 Hz	45.8 dB	8 Hz	46.1 dB
10 Hz	49.3 dB	12.5 Hz	54.6 dB
16 Hz	55.0 dB	20 Hz	57.0 dB
25 Hz	57.4 dB	31.5 Hz	56.2 dB
40 Hz	57.5 dB	50 Hz	61.8 dB
63 Hz	60.2 dB	80 Hz	56.1 dB
100 Hz	53.3 dB	125 Hz	50.8 dB
160 Hz	50.1 dB	200 Hz	50.9 dB
250 Hz	51.2 dB	315 Hz	51.3 dB
400 Hz	50.7 dB	500 Hz	52.3 dB
630 Hz	53.0 dB	800 Hz	55.2 dB
1000 Hz	56.2 dB	1250 Hz	55.4 dB
1600 Hz	54.3 dB	2000 Hz	52.3 dB
2500 Hz	50.2 dB	3150 Hz	45.6 dB
4000 Hz	43.1 dB	5000 Hz	41.7 dB
6300 Hz	39.9 dB	8000 Hz	36.6 dB

RUM 04 18/06/2019 Notturmo 1/3 Leq Spectrum + SLM - Lineare			
Hz	dB	Hz	dB
6.3 Hz	46.3 dB	8 Hz	44.9 dB
10 Hz	42.6 dB	12.5 Hz	43.9 dB
16 Hz	42.6 dB	20 Hz	43.1 dB
25 Hz	54.1 dB	31.5 Hz	45.3 dB
40 Hz	50.4 dB	50 Hz	59.0 dB
63 Hz	46.0 dB	80 Hz	50.1 dB
100 Hz	48.4 dB	125 Hz	40.0 dB
160 Hz	38.7 dB	200 Hz	38.0 dB
250 Hz	44.8 dB	315 Hz	40.8 dB
400 Hz	36.2 dB	500 Hz	38.2 dB
630 Hz	35.9 dB	800 Hz	40.1 dB
1000 Hz	35.4 dB	1250 Hz	37.8 dB
1600 Hz	33.6 dB	2000 Hz	31.7 dB
2500 Hz	31.4 dB	3150 Hz	31.5 dB
4000 Hz	32.3 dB	5000 Hz	33.8 dB
6300 Hz	34.8 dB	8000 Hz	35.4 dB

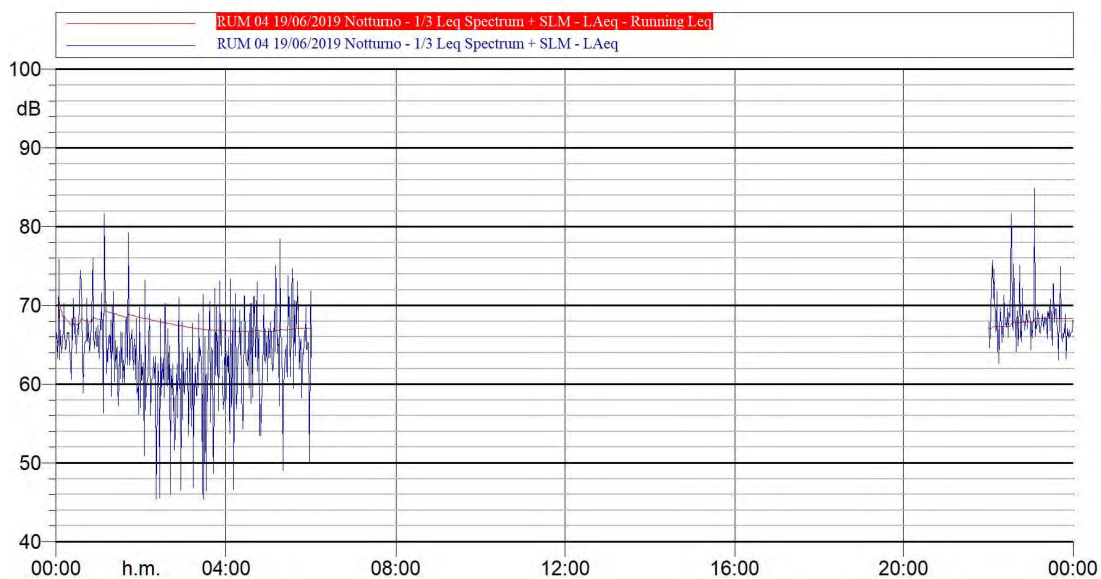




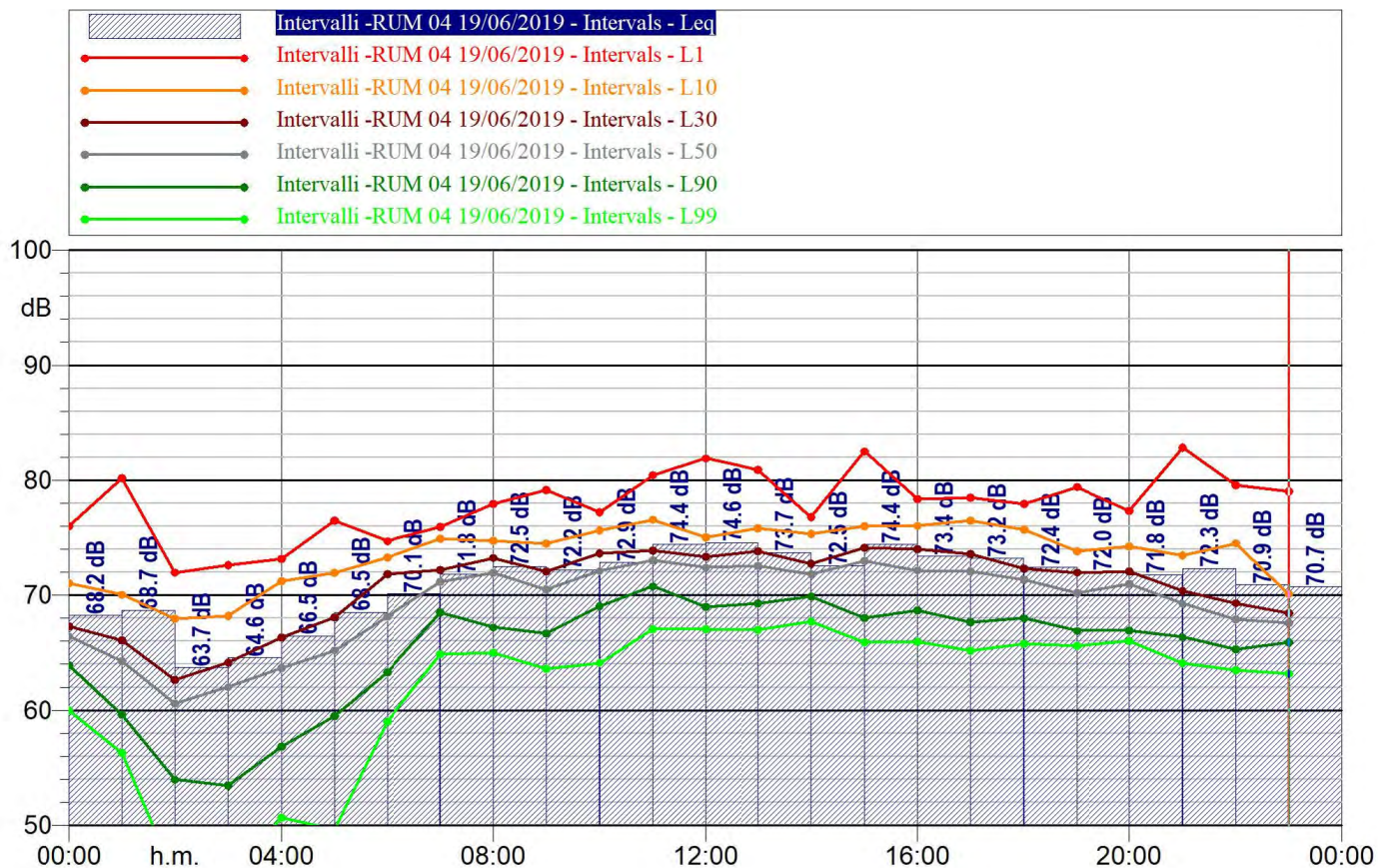
Intervalli Giorno/Notte-RUM0419/06/2019	
LDay, Evening, Night	LAeq dB(A)
Lnight	67,1
Lday	73
LEvening	72,1
LNight	70,8



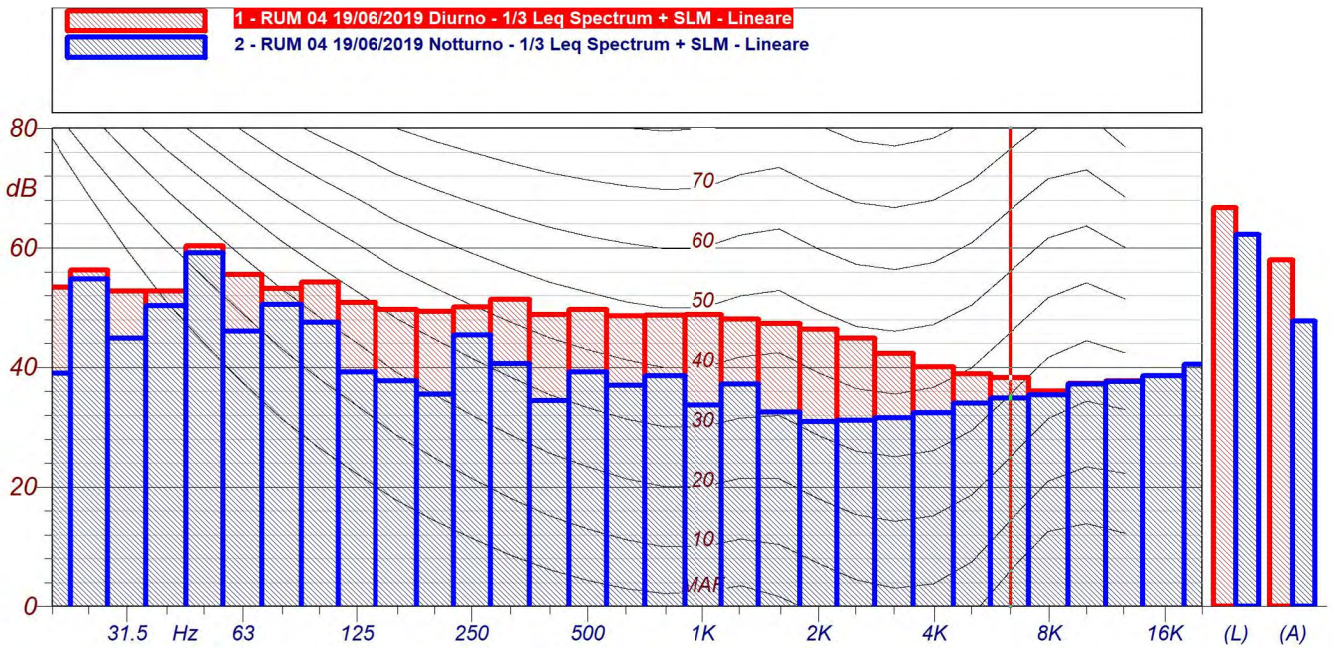
LAeq 72.9



LAeq 68.4

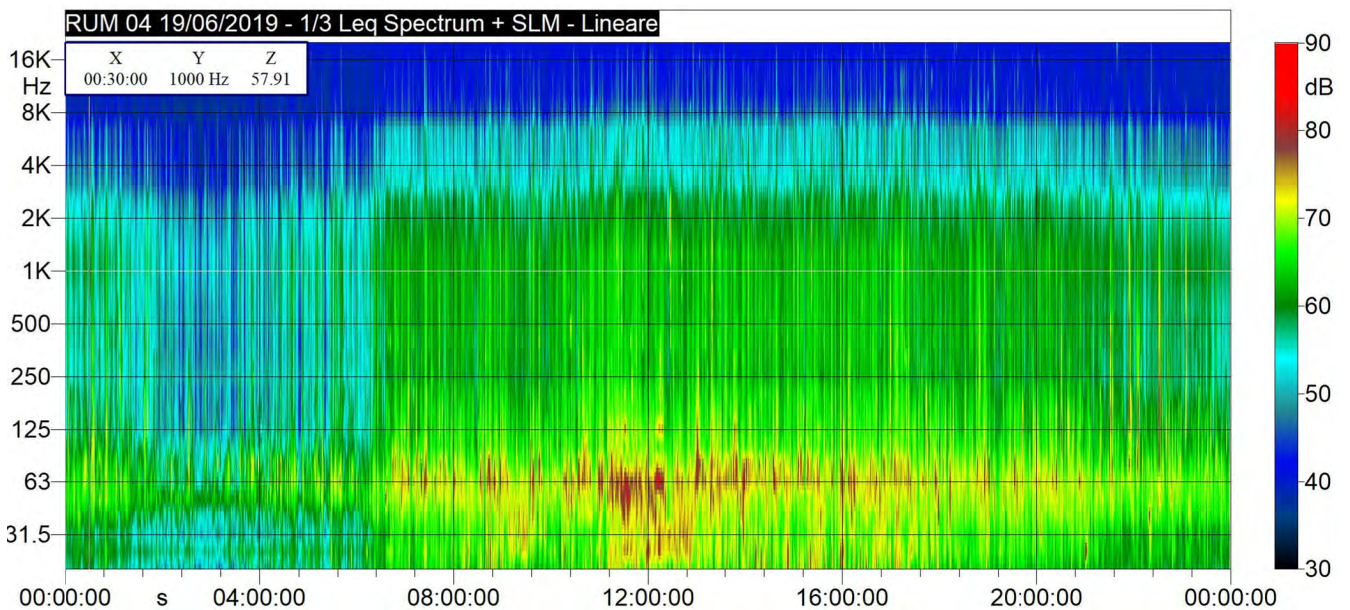


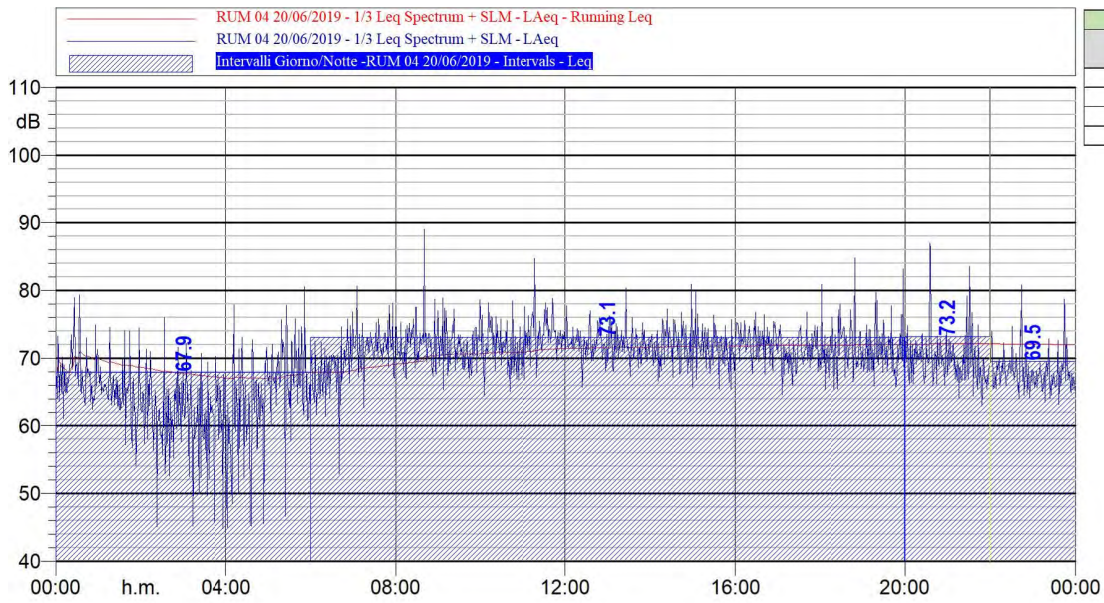
Intervalli-RUM0419/06/2019									
Time(s)	Leq	Lmin	Lmax	L1	L10	L30	L50	L90	L99
	LAeq(dBA)	LAeq(dBA)	LAeq(dBA)	LAeq(dBA)	LAeq(dBA)	LAeq(dBA)	LAeq(dBA)	LAeq(dBA)	LAeq(dBA)
19/06/2019 00:00	68,2	59	76,1	76	71	67,3	66,4	63,9	59,9
19/06/2019 01:00	68,7	56,2	81,6	80,2	70	66,1	64,3	59,6	56,3
19/06/2019 02:00	63,7	45,4	73,2	72	67,9	62,6	60,6	54	45,5
19/06/2019 03:00	64,6	45,4	73,2	72,6	68,2	64,1	62	53,4	45,8
19/06/2019 04:00	66,5	46,6	73,4	73,2	71,2	66,3	63,7	56,8	50,7
19/06/2019 05:00	68,5	49,1	78,5	76,5	71,9	68,1	65,2	59,5	49,6
19/06/2019 06:00	70,1	57,7	74,7	74,7	73,3	71,8	68,1	63,3	59
19/06/2019 07:00	71,8	64,5	77	75,9	74,9	72,2	71,1	68,5	64,9
19/06/2019 08:00	72,5	64,3	78,5	77,9	74,7	73,2	71,9	67,2	65
19/06/2019 09:00	72,2	62,1	80,1	79,2	74,5	72,1	70,5	66,7	63,6
19/06/2019 10:00	72,9	62,4	77,4	77,2	75,6	73,6	72,1	69	64,1
19/06/2019 11:00	74,4	67	81,2	80,4	76,6	73,9	73,1	70,8	67,1
19/06/2019 12:00	74,6	66,8	87,8	81,9	75	73,3	72,4	69	67
19/06/2019 13:00	73,7	65,8	81,9	80,9	75,8	73,8	72,6	69,3	67
19/06/2019 14:00	72,5	67	77,3	76,8	75,3	72,7	71,8	69,9	67,7
19/06/2019 15:00	74,4	65	85,2	82,5	76	74,1	72,9	68	65,9
19/06/2019 16:00	73,4	65,4	79,6	78,4	76	74	72,1	68,7	65,9
19/06/2019 17:00	73,2	64,4	78,8	78,4	76,5	73,6	72,1	67,7	65,2
19/06/2019 18:00	72,4	65,7	78,5	77,9	75,7	72,3	71,4	68	65,8
19/06/2019 19:00	72	64,9	82	79,4	73,8	72	70,2	66,9	65,6
19/06/2019 20:00	71,8	65,6	77,6	77,3	74,2	72	70,9	66,9	66
19/06/2019 21:00	72,3	63,6	84,9	82,8	73,4	70,4	69,3	66,3	64,1
19/06/2019 22:00	70,9	62,6	81,7	79,6	74,5	69,3	67,9	65,3	63,5
19/06/2019 23:00	70,7	63,1	84,9	79	70,1	68,4	67,6	65,9	63,2



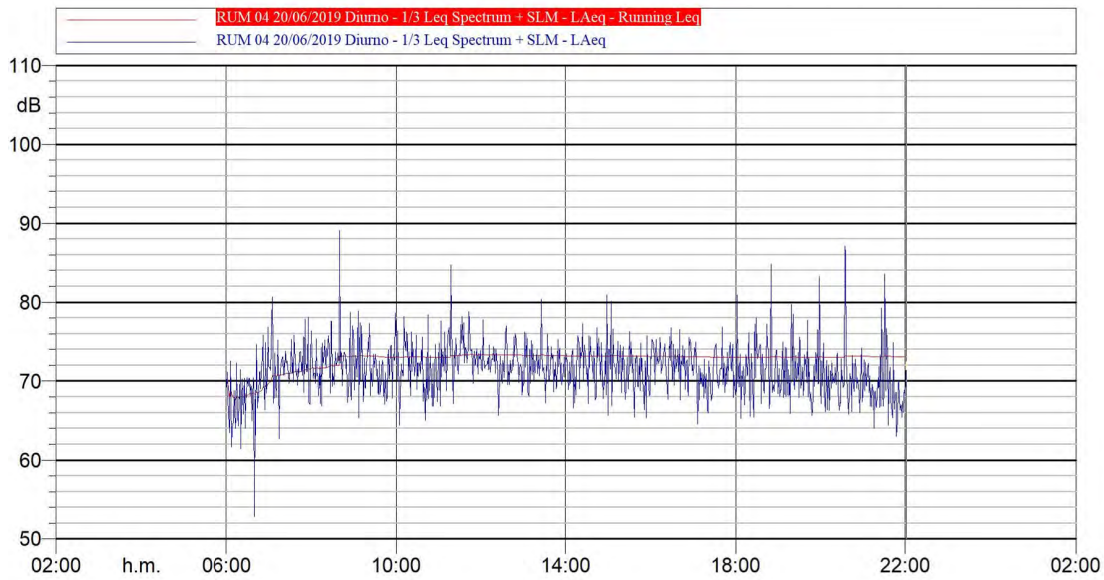
RUM 04 19/06/2019 Diurno 1/3 Leq Spectrum + SLM - Lineare			
Hz	dB	Hz	dB
6.3 Hz	49.1 dB	8 Hz	48.4 dB
10 Hz	51.7 dB	12.5 Hz	51.5 dB
16 Hz	52.0 dB	20 Hz	53.4 dB
25 Hz	56.2 dB	31.5 Hz	52.7 dB
40 Hz	52.7 dB	50 Hz	60.3 dB
63 Hz	55.5 dB	80 Hz	53.2 dB
100 Hz	54.2 dB	125 Hz	50.8 dB
160 Hz	49.7 dB	200 Hz	49.3 dB
250 Hz	50.1 dB	315 Hz	51.4 dB
400 Hz	48.8 dB	500 Hz	49.7 dB
630 Hz	48.7 dB	800 Hz	48.7 dB
1000 Hz	48.8 dB	1250 Hz	48.1 dB
1600 Hz	47.3 dB	2000 Hz	46.4 dB
2500 Hz	44.9 dB	3150 Hz	42.3 dB
4000 Hz	40.0 dB	5000 Hz	39.0 dB
6300 Hz	38.3 dB	8000 Hz	36.1 dB

RUM 04 19/06/2019 Notturmo 1/3 Leq Spectrum + SLM - Lineare			
Hz	dB	Hz	dB
6.3 Hz	41.6 dB	8 Hz	38.4 dB
10 Hz	39.0 dB	12.5 Hz	41.0 dB
16 Hz	40.3 dB	20 Hz	39.0 dB
25 Hz	54.8 dB	31.5 Hz	44.8 dB
40 Hz	50.3 dB	50 Hz	59.2 dB
63 Hz	46.1 dB	80 Hz	50.5 dB
100 Hz	47.6 dB	125 Hz	39.2 dB
160 Hz	37.8 dB	200 Hz	35.5 dB
250 Hz	45.4 dB	315 Hz	40.6 dB
400 Hz	34.4 dB	500 Hz	39.2 dB
630 Hz	37.1 dB	800 Hz	38.6 dB
1000 Hz	33.7 dB	1250 Hz	37.2 dB
1600 Hz	32.5 dB	2000 Hz	30.9 dB
2500 Hz	31.1 dB	3150 Hz	31.6 dB
4000 Hz	32.4 dB	5000 Hz	34.0 dB
6300 Hz	34.9 dB	8000 Hz	35.4 dB

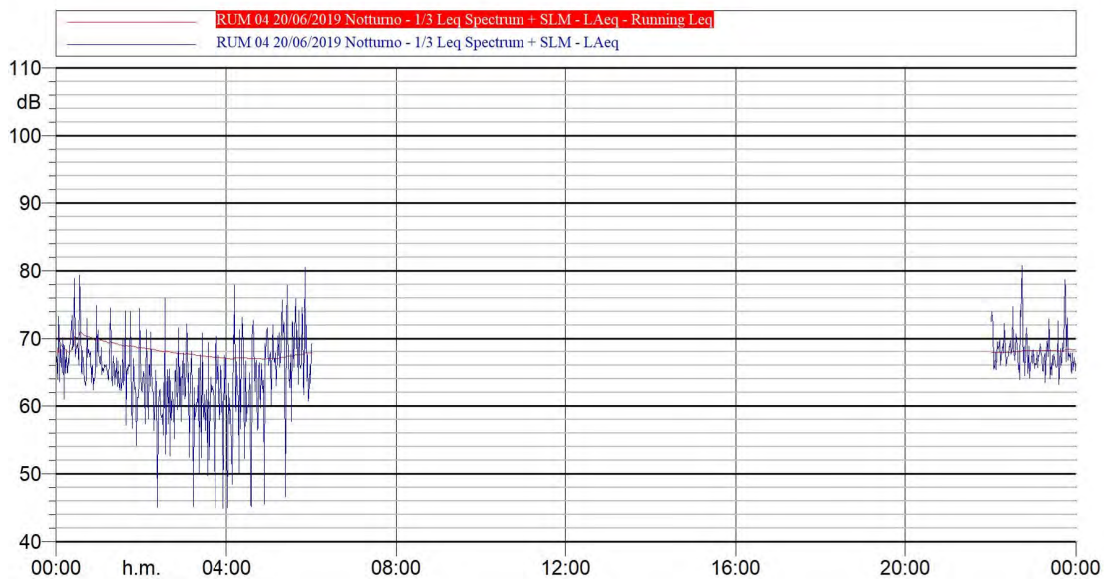




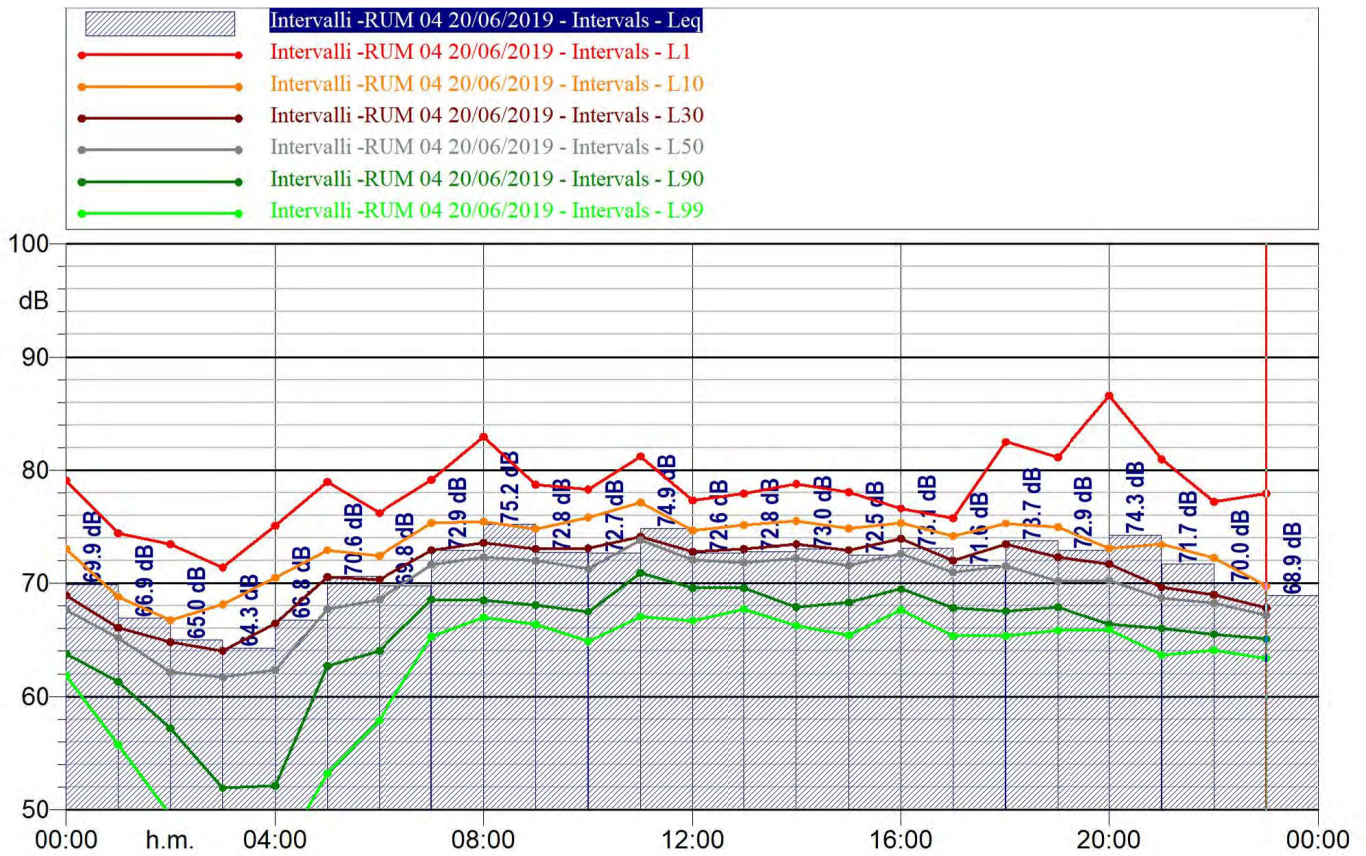
IntervaliGiorno/Notte-RUM0420/06/2019	
LDay, Evening, Night	Laeq dB(A)
Lnight	67,9
Lday	73,1
LEvening	73,2
LNight	69,5



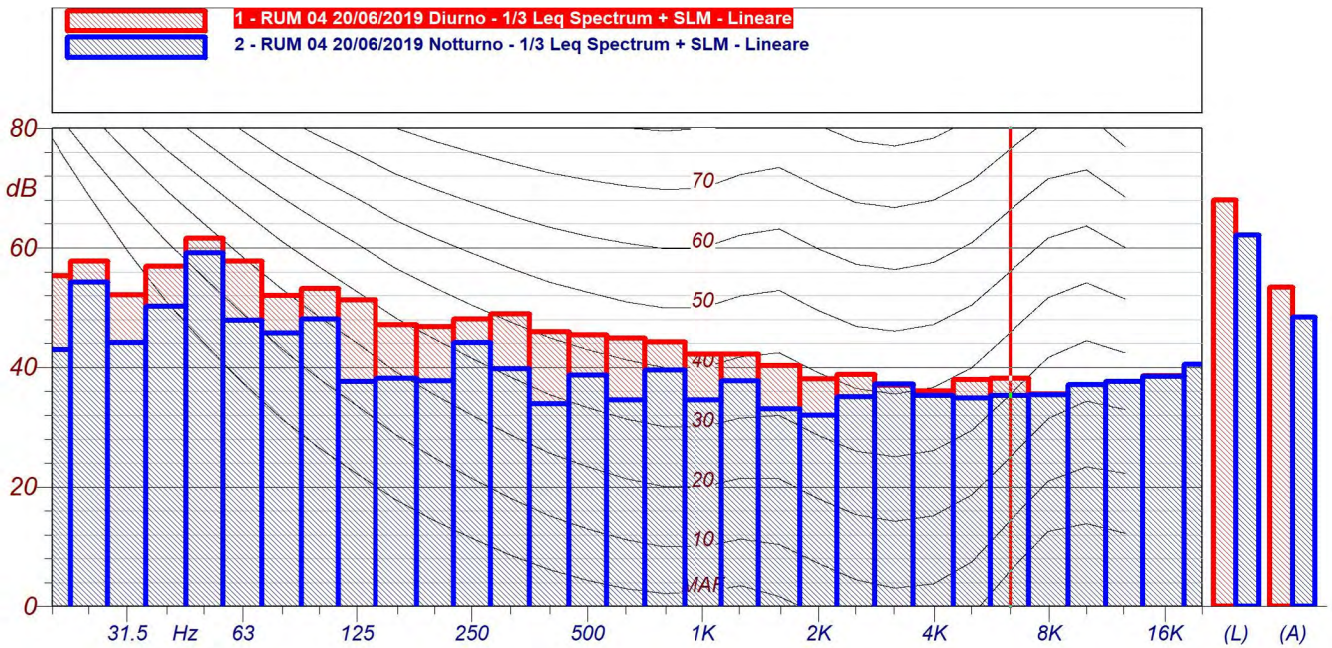
LLeq 73.1



LLeq 68.3

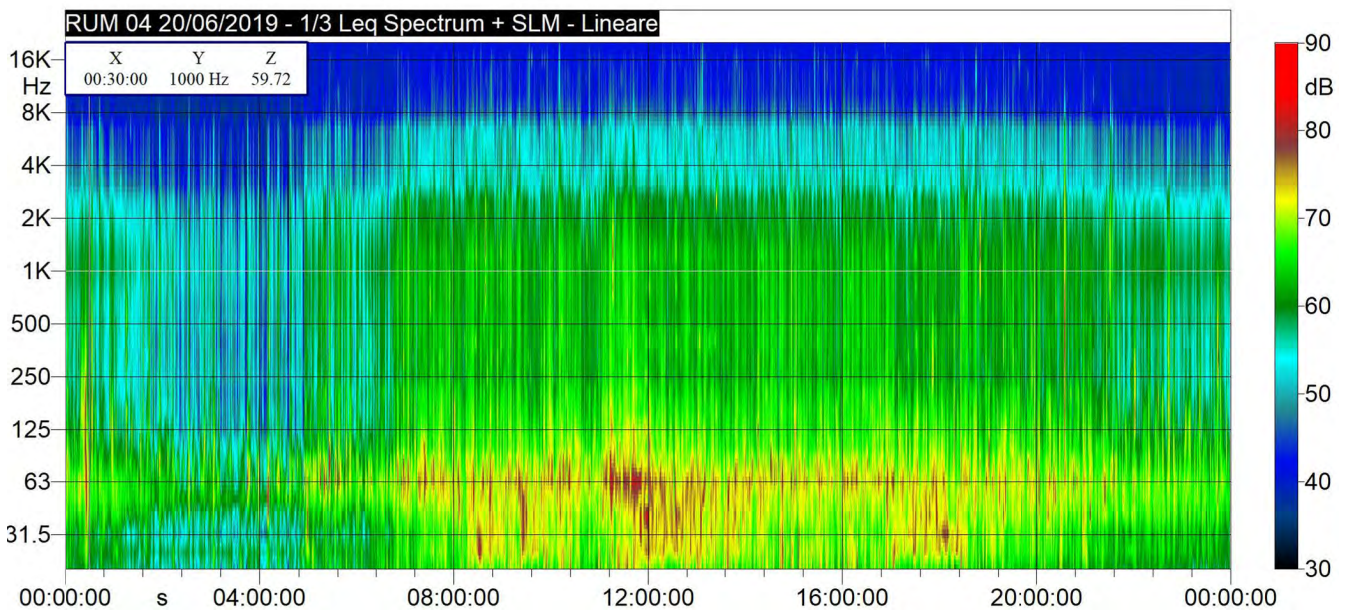


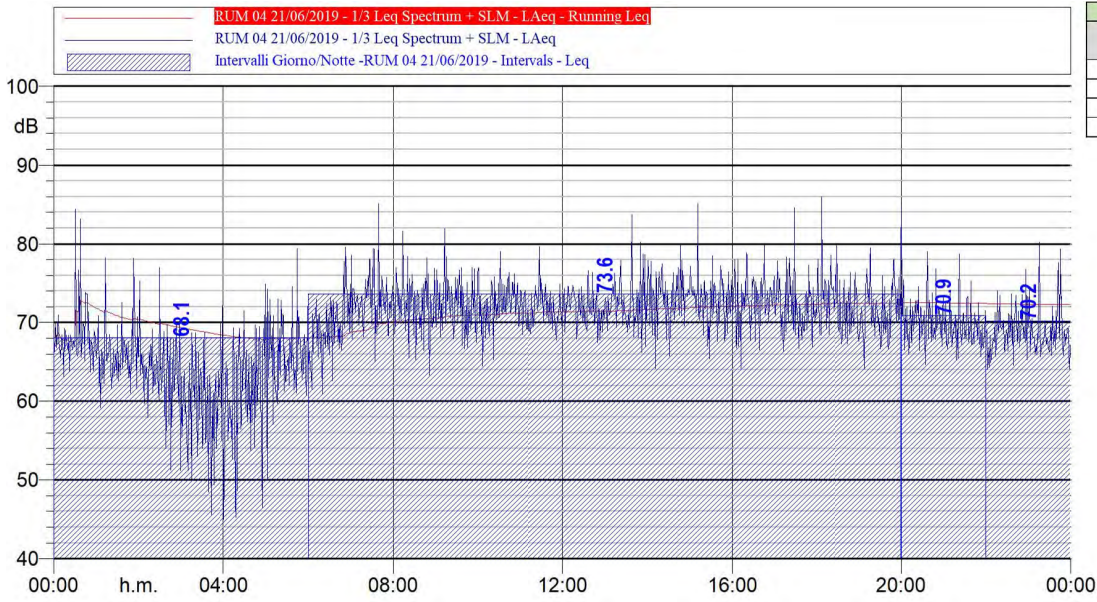
Intervalli-RUM0420/06/2019									
Time(s)	Leq	Lmin	Lmax	L1	L10	L30	L50	L90	L99
	LAeq(dBA)	LAeq(dBA)	LAeq(dBA)	LAeq(dBA)	LAeq(dBA)	LAeq(dBA)	LAeq(dBA)	LAeq(dBA)	LAeq(dBA)
20/06/2019 00:00	69,9	61	79,3	79,1	73	68,9	67,7	63,8	61,8
20/06/2019 01:00	66,9	54,2	74,5	74,4	68,8	66,1	65,2	61,3	55,7
20/06/2019 02:00	65	45	76	73,5	66,7	64,8	62,2	57,2	49,5
20/06/2019 03:00	64,3	44,9	72,2	71,4	68,1	64	61,7	51,9	45
20/06/2019 04:00	66,8	45	77,9	75,1	70,5	66,5	62,3	52,1	45,1
20/06/2019 05:00	70,6	46,6	80,6	78,9	72,9	70,6	67,7	62,7	53,2
20/06/2019 06:00	69,8	52,8	76,8	76,2	72,4	70,3	68,6	64	57,9
20/06/2019 07:00	72,9	62,7	80,6	79,1	75,3	72,9	71,6	68,6	65,3
20/06/2019 08:00	75,2	66,8	89,1	83	75,4	73,6	72,3	68,5	67
20/06/2019 09:00	72,8	65,3	78,9	78,7	74,8	73	72	68,1	66,4
20/06/2019 10:00	72,7	64,5	78,4	78,3	75,8	73,1	71,3	67,5	64,9
20/06/2019 11:00	74,9	66,8	84,7	81,2	77,1	74,1	73,8	70,9	67
20/06/2019 12:00	72,6	65,7	77,8	77,3	74,7	72,8	72,1	69,6	66,7
20/06/2019 13:00	72,8	67,2	80,4	77,9	75,1	73	71,8	69,6	67,7
20/06/2019 14:00	73	65,7	80,9	78,8	75,5	73,4	72,2	67,9	66,2
20/06/2019 15:00	72,5	65,4	80,1	78	74,8	72,9	71,6	68,3	65,4
20/06/2019 16:00	73,1	67,6	76,8	76,6	75,3	73,9	72,6	69,5	67,7
20/06/2019 17:00	71,6	64,6	76,8	75,7	74,2	72	71	67,8	65,4
20/06/2019 18:00	73,7	65,3	84,8	82,5	75,3	73,4	71,5	67,5	65,4
20/06/2019 19:00	72,9	65,7	83,2	81,1	75	72,3	70,2	67,9	65,8
20/06/2019 20:00	74,3	65,8	87,1	86,6	73,1	71,7	70,3	66,4	65,9
20/06/2019 21:00	71,7	63	83,5	81	73,4	69,7	68,7	66	63,6
20/06/2019 22:00	70	64	80,8	77,2	72,2	69	68,3	65,5	64,1
20/06/2019 23:00	68,9	63,2	78,8	77,9	69,7	67,8	67,1	65,1	63,4



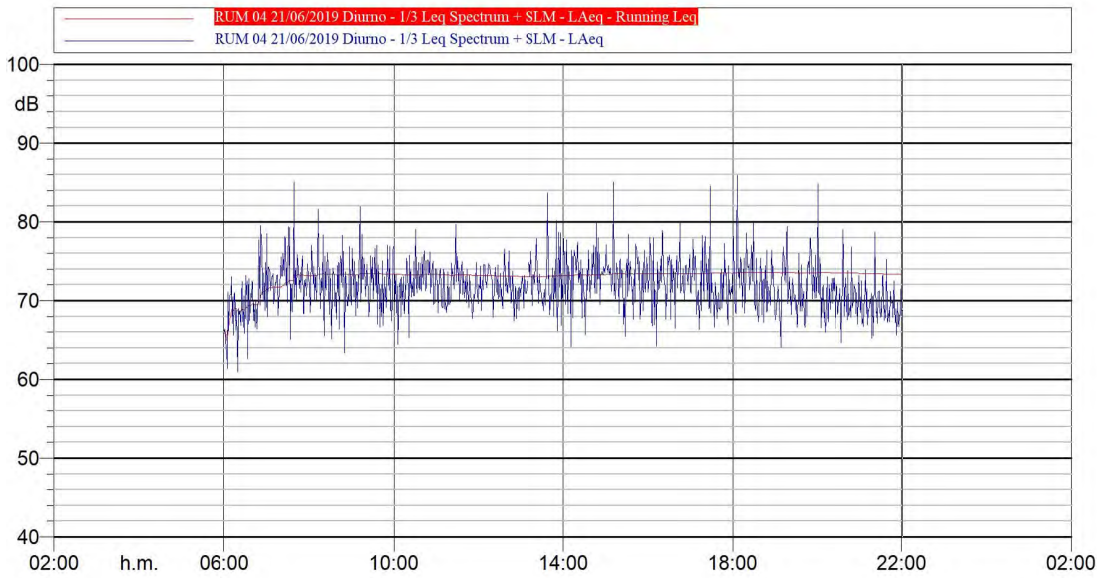
RUM 04 20/06/2019 Diurno 1/3 Leq Spectrum + SLM - Lineare			
Hz	dB	Hz	dB
6.3 Hz	48.6 dB	8 Hz	48.9 dB
10 Hz	53.9 dB	12.5 Hz	57.7 dB
16 Hz	58.5 dB	20 Hz	55.3 dB
25 Hz	57.7 dB	31.5 Hz	52.2 dB
40 Hz	56.9 dB	50 Hz	61.6 dB
63 Hz	57.8 dB	80 Hz	52.0 dB
100 Hz	53.2 dB	125 Hz	51.3 dB
160 Hz	47.1 dB	200 Hz	46.8 dB
250 Hz	48.1 dB	315 Hz	49.0 dB
400 Hz	45.9 dB	500 Hz	45.4 dB
630 Hz	44.8 dB	800 Hz	44.2 dB
1000 Hz	42.2 dB	1250 Hz	42.2 dB
1600 Hz	40.3 dB	2000 Hz	38.1 dB
2500 Hz	38.8 dB	3150 Hz	37.0 dB
4000 Hz	36.0 dB	5000 Hz	37.9 dB
6300 Hz	38.1 dB	8000 Hz	35.5 dB

RUM 04 20/06/2019 Notturmo 1/3 Leq Spectrum + SLM - Lineare			
Hz	dB	Hz	dB
6.3 Hz	45.6 dB	8 Hz	42.8 dB
10 Hz	41.5 dB	12.5 Hz	40.9 dB
16 Hz	40.1 dB	20 Hz	43.0 dB
25 Hz	54.3 dB	31.5 Hz	44.1 dB
40 Hz	50.2 dB	50 Hz	59.1 dB
63 Hz	47.9 dB	80 Hz	45.7 dB
100 Hz	48.1 dB	125 Hz	37.7 dB
160 Hz	38.2 dB	200 Hz	37.7 dB
250 Hz	44.1 dB	315 Hz	39.8 dB
400 Hz	33.9 dB	500 Hz	38.7 dB
630 Hz	34.5 dB	800 Hz	39.5 dB
1000 Hz	34.6 dB	1250 Hz	37.8 dB
1600 Hz	33.1 dB	2000 Hz	31.9 dB
2500 Hz	35.1 dB	3150 Hz	37.2 dB
4000 Hz	35.3 dB	5000 Hz	34.9 dB
6300 Hz	35.3 dB	8000 Hz	35.4 dB

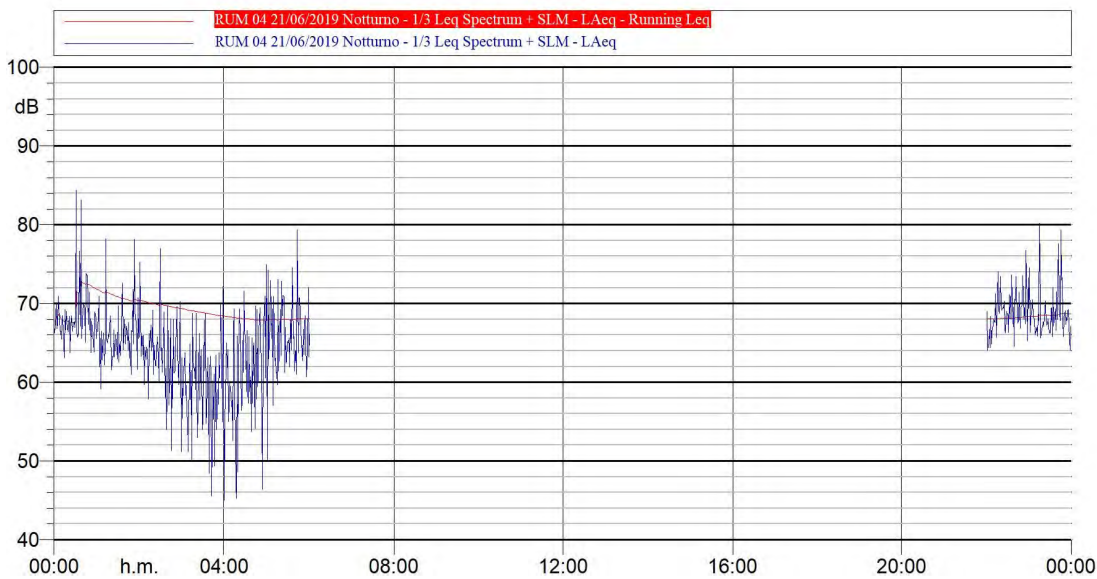




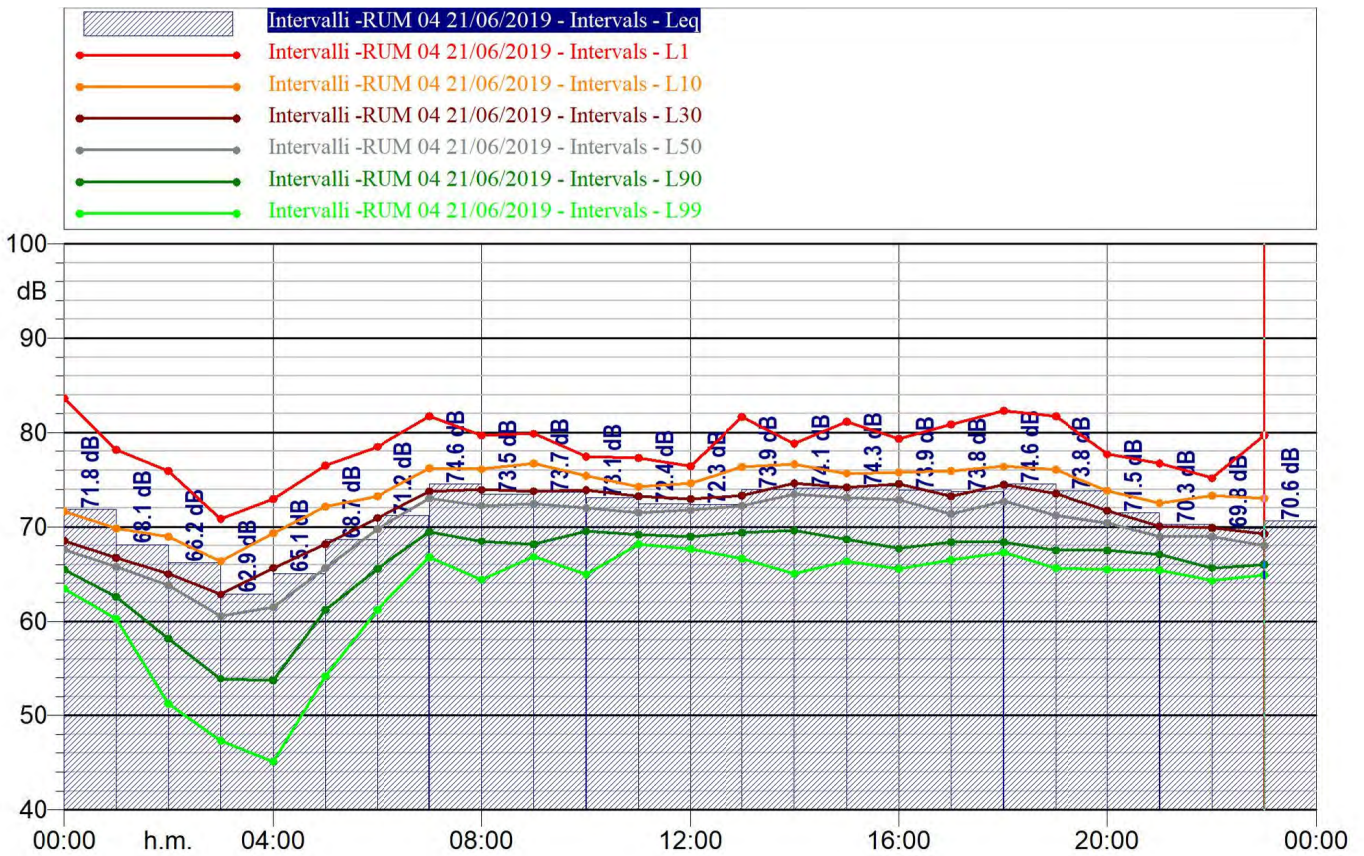
Intervalli Giorno/Notte-RUM0421/06/2019	
LDay, Evening, Night	LAeq dB(A)
Lnight	68,1
Lday	73,6
LEvening	70,9
LNight	70,2



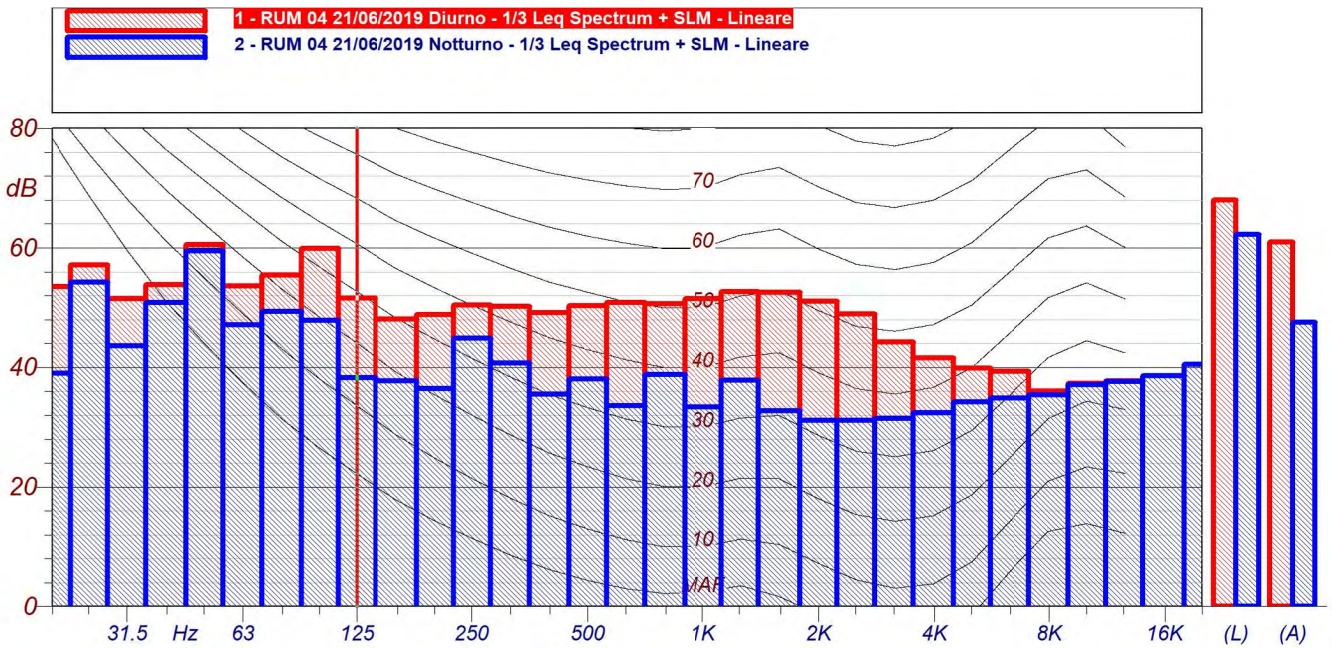
LAeq 73.3



LAeq 68.7



Intervalli-RUM0421/06/2019									
Time(s)	Leq	Lmin	Lmax	L1	L10	L30	L50	L90	L99
	LAeq(dBA)	LAeq(dBA)	LAeq(dBA)	LAeq(dBA)	LAeq(dBA)	LAeq(dBA)	LAeq(dBA)	LAeq(dBA)	LAeq(dBA)
21/06/2019 00:00	71,8	63,1	84,4	83,6	71,6	68,5	67,6	65,5	63,5
21/06/2019 01:00	68,1	59,1	78,2	78,2	69,8	66,7	65,8	62,6	60,2
21/06/2019 02:00	66,2	51,2	77	75,9	68,9	65	63,8	58,2	51,3
21/06/2019 03:00	62,9	45,6	72,2	70,8	66,4	62,8	60,5	53,9	47,3
21/06/2019 04:00	65,1	45	74,9	73	69,3	65,7	61,5	53,7	45,1
21/06/2019 05:00	68,7	49,9	79,4	76,5	72,2	68,2	65,6	61,2	54,1
21/06/2019 06:00	71,2	60,9	79,5	78,5	73,2	71	69,8	65,5	61,2
21/06/2019 07:00	74,6	65,1	85,1	81,7	76,2	73,7	73,1	69,5	66,8
21/06/2019 08:00	73,5	63,3	81,6	79,7	76,1	73,9	72,3	68,5	64,4
21/06/2019 09:00	73,7	66,7	82	79,9	76,7	73,8	72,4	68,2	66,8
21/06/2019 10:00	73,1	64,5	79	77,5	75,4	73,9	72	69,5	65
21/06/2019 11:00	72,4	67,7	79,7	77,3	74,2	73,2	71,5	69,2	68,2
21/06/2019 12:00	72,3	67,4	76,6	76,4	74,6	72,9	71,8	69	67,6
21/06/2019 13:00	73,9	66,2	83,7	81,6	76,3	73,3	72,2	69,4	66,6
21/06/2019 14:00	74,1	64,1	80	78,8	76,6	74,6	73,4	69,6	65
21/06/2019 15:00	74,3	65,4	85,1	81,1	75,7	74,2	73,1	68,7	66,3
21/06/2019 16:00	73,9	64,2	79,9	79,3	75,8	74,5	72,9	67,7	65,6
21/06/2019 17:00	73,8	66,3	84,6	80,9	75,9	73,2	71,4	68,4	66,5
21/06/2019 18:00	74,6	67,3	86	82,3	76,4	74,5	72,7	68,4	67,3
21/06/2019 19:00	73,8	64,1	84,9	81,7	76,1	73,5	71,2	67,5	65,6
21/06/2019 20:00	71,5	64,7	79	77,7	73,8	71,7	70,4	67,5	65,5
21/06/2019 21:00	70,3	65,2	78,7	76,7	72,5	70	68,9	67,1	65,4
21/06/2019 22:00	69,8	64,1	76,7	75,2	73,3	69,9	68,9	65,7	64,3
21/06/2019 23:00	70,6	64,1	80,2	79,7	73	69,2	68	66	64,9



RUM 04 21/06/2019 Diurno 1/3 Leq Spectrum + SLM - Lineare			
Hz	dB	Hz	dB
6.3 Hz	49.8 dB	8 Hz	48.6 dB
10 Hz	50.6 dB	12.5 Hz	53.3 dB
16 Hz	53.2 dB	20 Hz	53.5 dB
25 Hz	57.2 dB	31.5 Hz	51.5 dB
40 Hz	53.8 dB	50 Hz	60.5 dB
63 Hz	53.7 dB	80 Hz	55.4 dB
100 Hz	59.8 dB	125 Hz	51.5 dB
160 Hz	48.1 dB	200 Hz	48.9 dB
250 Hz	50.5 dB	315 Hz	50.2 dB
400 Hz	49.1 dB	500 Hz	50.3 dB
630 Hz	50.9 dB	800 Hz	50.6 dB
1000 Hz	51.5 dB	1250 Hz	52.7 dB
1600 Hz	52.6 dB	2000 Hz	51.1 dB
2500 Hz	48.9 dB	3150 Hz	44.3 dB
4000 Hz	41.6 dB	5000 Hz	39.9 dB
6300 Hz	39.4 dB	8000 Hz	36.0 dB

RUM 04 21/06/2019 Notturmo 1/3 Leq Spectrum + SLM - Lineare			
Hz	dB	Hz	dB
6.3 Hz	41.6 dB	8 Hz	40.2 dB
10 Hz	41.8 dB	12.5 Hz	41.3 dB
16 Hz	39.4 dB	20 Hz	39.0 dB
25 Hz	54.2 dB	31.5 Hz	43.6 dB
40 Hz	50.9 dB	50 Hz	59.5 dB
63 Hz	47.2 dB	80 Hz	49.4 dB
100 Hz	47.9 dB	125 Hz	38.3 dB
160 Hz	37.7 dB	200 Hz	36.4 dB
250 Hz	44.9 dB	315 Hz	40.8 dB
400 Hz	35.6 dB	500 Hz	38.1 dB
630 Hz	33.6 dB	800 Hz	38.9 dB
1000 Hz	33.4 dB	1250 Hz	37.9 dB
1600 Hz	32.7 dB	2000 Hz	31.1 dB
2500 Hz	31.1 dB	3150 Hz	31.4 dB
4000 Hz	32.4 dB	5000 Hz	34.2 dB
6300 Hz	34.9 dB	8000 Hz	35.4 dB

