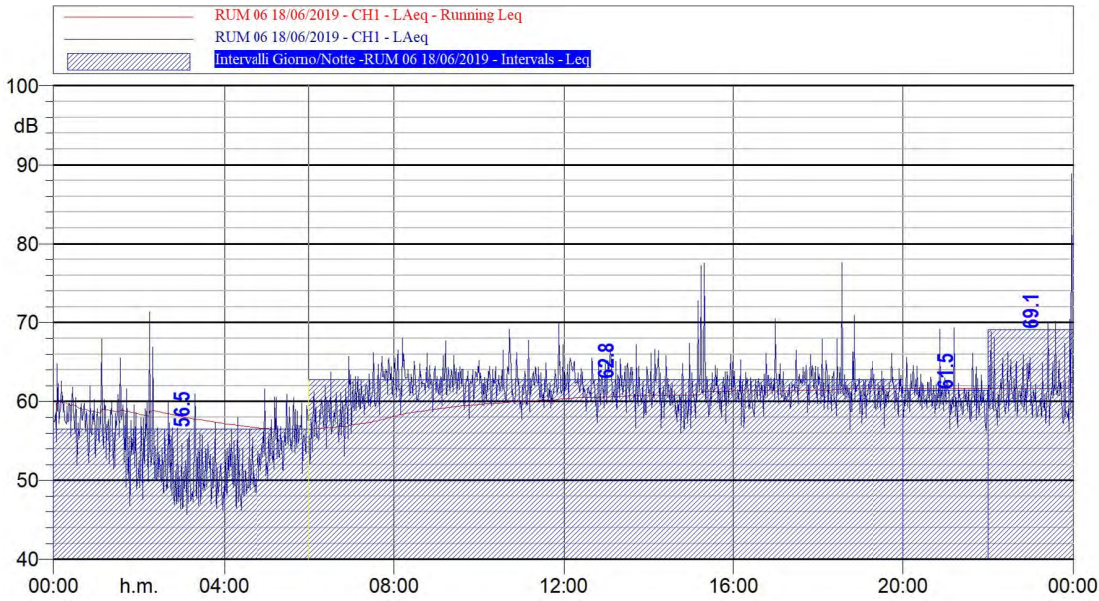


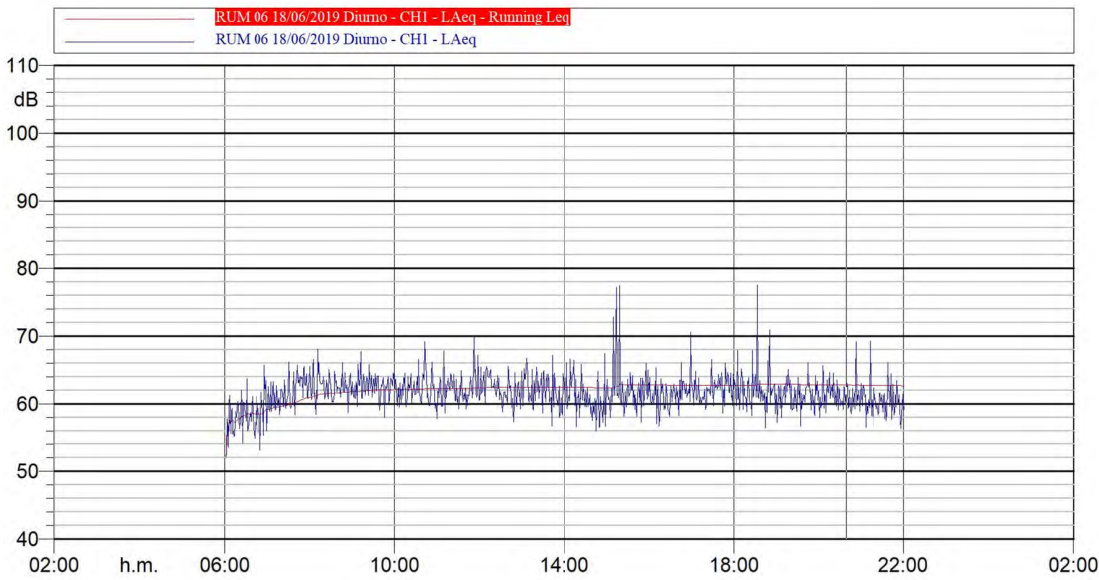
Monitoraggio acustico ante-operam  
II CAMPAGNA

# RUM06

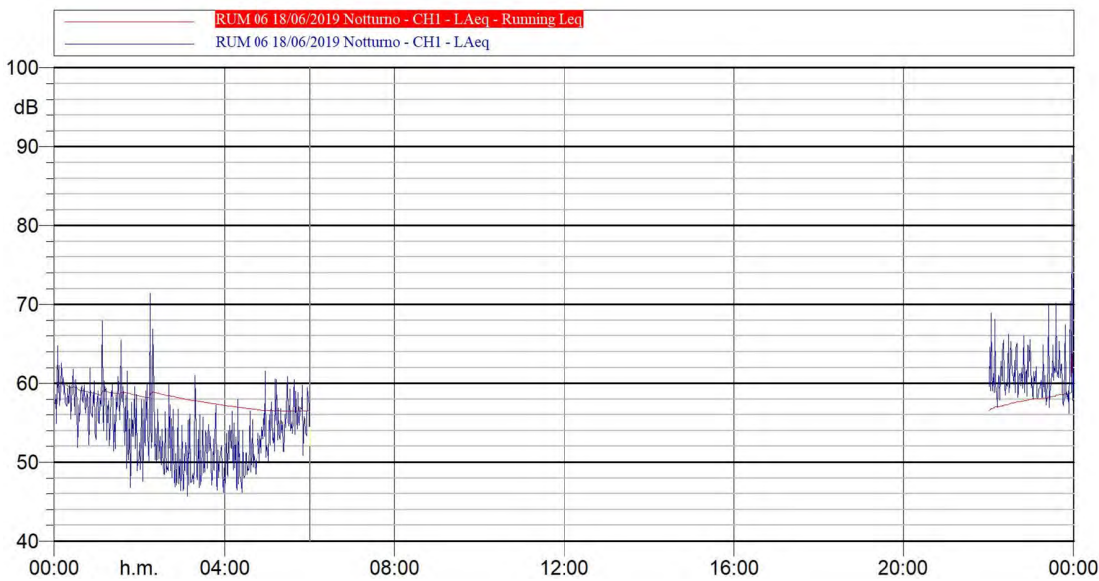
Periodo di riferimento: 18.06.19 – 24.06.19



IntervalliGiorno/Notte-RUM0618/06/2019	
LDay, Evening, Night	Laeq
	dB(A)
Lnight	56,5
Lday	62,8
LEvening	61,5
LNight	69,1

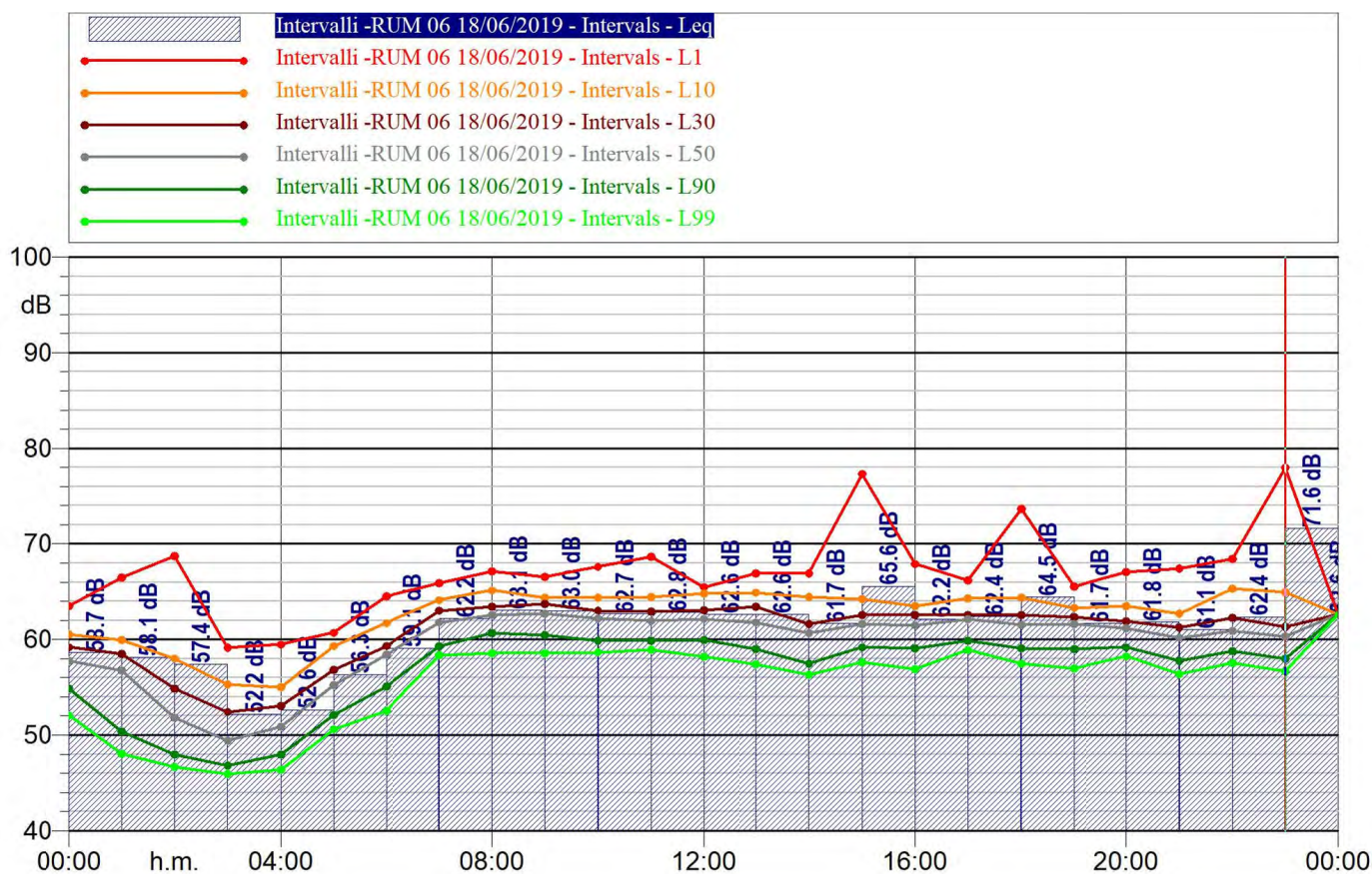


LAeq 62.7



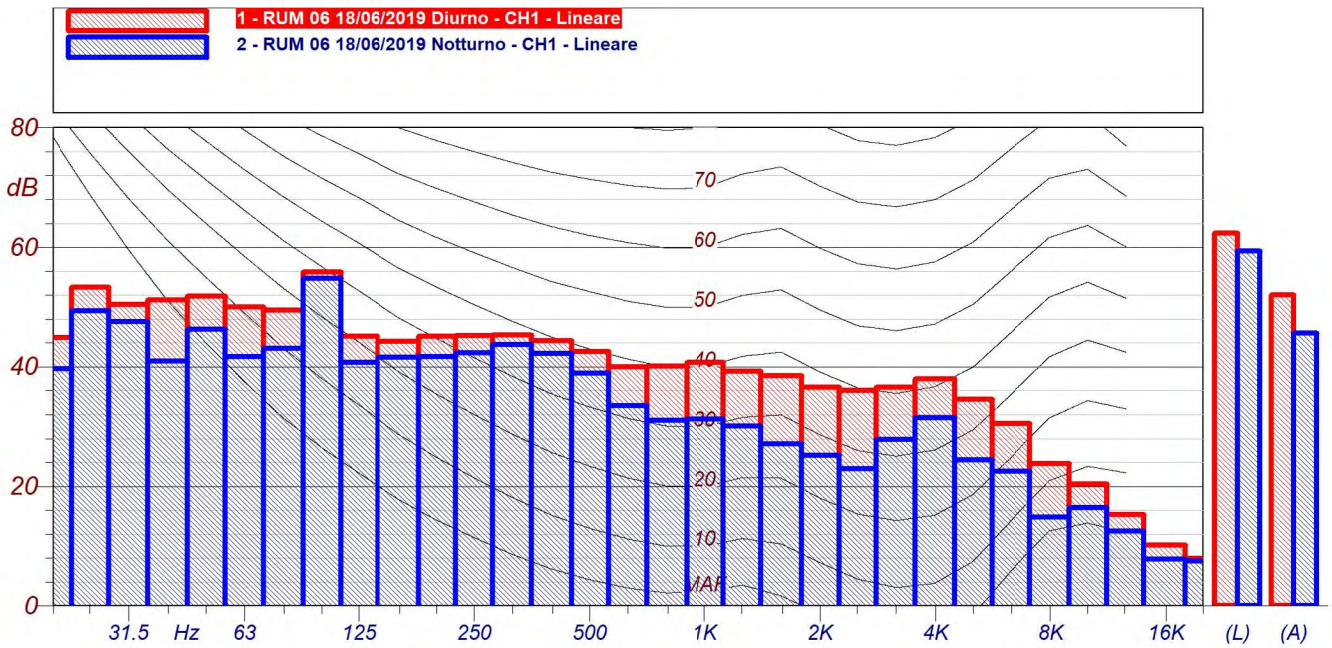
LAeq 63.7





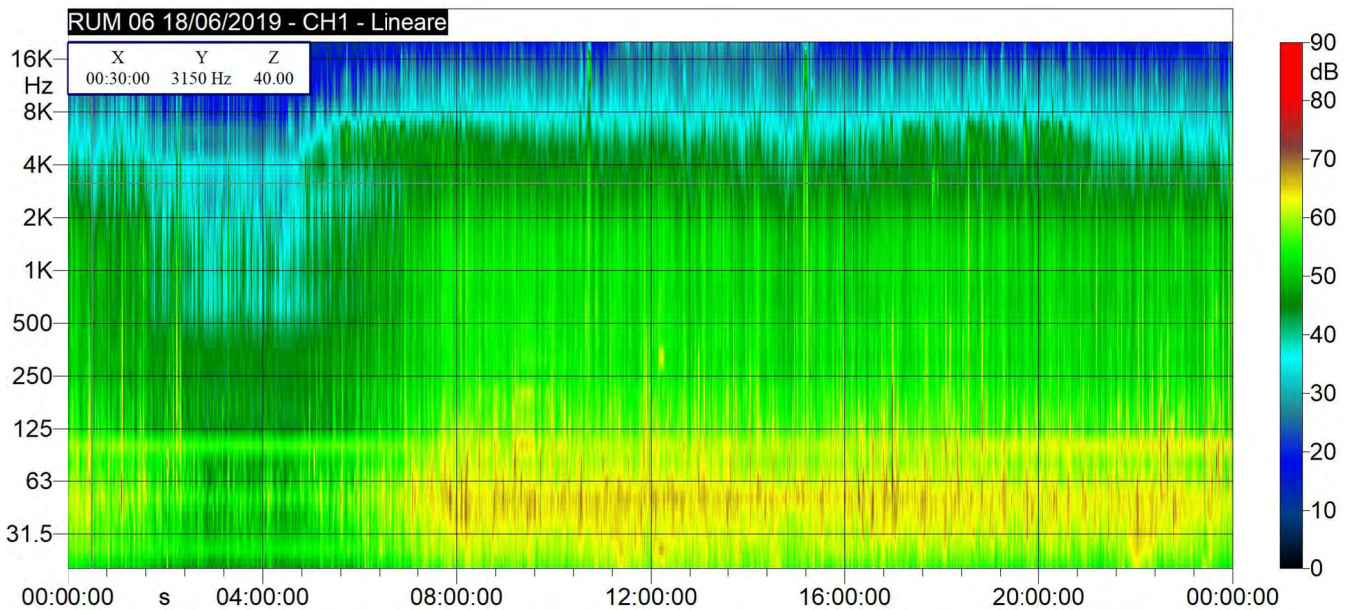
Intervalli-RUM0618/06/2019									
Time(s)	Leq	Lmin	Lmax	L1	L10	L30	L50	L90	L99
	LAeq(dBA)	LAeq(dBA)	LAeq(dBA)	LAeq(dBA)	LAeq(dBA)	LAeq(dBA)	LAeq(dBA)	LAeq(dBA)	LAeq(dBA)
18/06/2019 00:00	58,7	51,9	64,8	63,5	60,5	59,2	57,8	54,9	52,1
18/06/2019 00:00	58,1	46,8	67,9	66,5	59,9	58,5	56,8	50,4	48
18/06/2019 00:00	57,4	46,4	71,4	68,7	58	54,9	51,8	48	46,7
18/06/2019 00:00	52,2	45,7	61	59,2	55,3	52,4	49,4	46,8	45,9
18/06/2019 00:00	52,6	46,2	61,6	59,5	55	53,1	50,9	48	46,4
18/06/2019 00:00	56,3	50,2	60,9	60,7	59,3	56,8	55,3	52,1	50,6
18/06/2019 00:00	59,1	52,1	65,7	64,5	61,7	59,3	58,4	55,1	52,6
18/06/2019 00:00	62,2	58,3	66,2	65,9	64,1	63	61,8	59,3	58,4
18/06/2019 00:00	63,1	58,4	68,1	67,2	65,1	63,4	62,5	60,7	58,6
18/06/2019 00:00	63	57,9	67,7	66,6	64,4	63,7	62,7	60,5	58,5
18/06/2019 00:00	62,7	57,8	69,2	67,6	64,4	63	62,2	59,9	58,7
18/06/2019 00:00	62,8	58,6	69,9	68,7	64,4	62,9	62	59,9	59
18/06/2019 00:00	62,6	57,3	65,5	65,5	64,8	63,1	62,2	60	58,2
18/06/2019 00:00	62,6	56,7	67,2	66,9	64,9	63,4	61,8	59	57,4
18/06/2019 00:00	61,7	56	67,4	66,9	64,4	61,6	60,7	57,5	56,3
18/06/2019 00:00	65,6	57,2	77,5	77,3	64,2	62,6	61,6	59,2	57,6
18/06/2019 00:00	62,2	56,7	70,5	67,9	63,5	62,5	61,5	59,1	56,9
18/06/2019 00:00	62,4	58,6	66,5	66,2	64,3	62,6	62,1	59,9	58,9
18/06/2019 00:00	64,5	56,4	77,6	73,6	64,4	62,6	61,5	59,1	57,5
18/06/2019 00:00	61,7	56,7	66,1	65,5	63,3	62,3	61,6	59	57
18/06/2019 00:00	61,8	57,9	69,2	67,1	63,5	61,9	61,2	59,2	58,3
18/06/2019 00:00	61,1	56,3	69,3	67,4	62,7	61,2	60,2	57,8	56,4
18/06/2019 00:00	62,4	57	68,9	68,4	65,3	62,2	60,9	58,8	57,5
18/06/2019 00:00	71,6	56,2	88,9	78	64,9	61,3	60,3	58	56,7



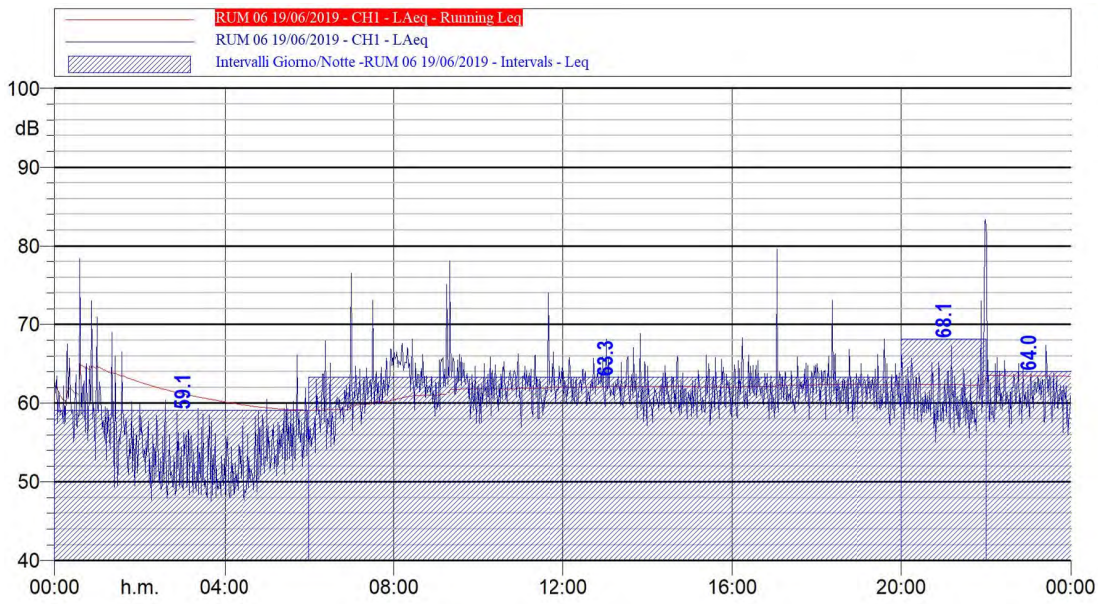


RUM 06 18/06/2019 Diurno CH1 - Lineare			
Hz	dB	Hz	dB
20 Hz	44.9 dB	25 Hz	53.3 dB
31.5 Hz	50.4 dB	40 Hz	51.2 dB
50 Hz	51.8 dB	63 Hz	50.0 dB
80 Hz	49.5 dB	100 Hz	55.9 dB
125 Hz	45.1 dB	160 Hz	44.2 dB
200 Hz	45.1 dB	250 Hz	45.2 dB
315 Hz	45.3 dB	400 Hz	44.3 dB
500 Hz	42.5 dB	630 Hz	40.0 dB
800 Hz	40.1 dB	1000 Hz	40.7 dB
1250 Hz	39.2 dB	1600 Hz	38.5 dB
2000 Hz	36.6 dB	2500 Hz	36.0 dB
3150 Hz	36.6 dB	4000 Hz	37.9 dB
5000 Hz	34.6 dB	6300 Hz	30.5 dB
8000 Hz	23.8 dB	10000 Hz	20.4 dB
12500 Hz	15.3 dB	16000 Hz	10.1 dB
20000 Hz	7.9 dB		

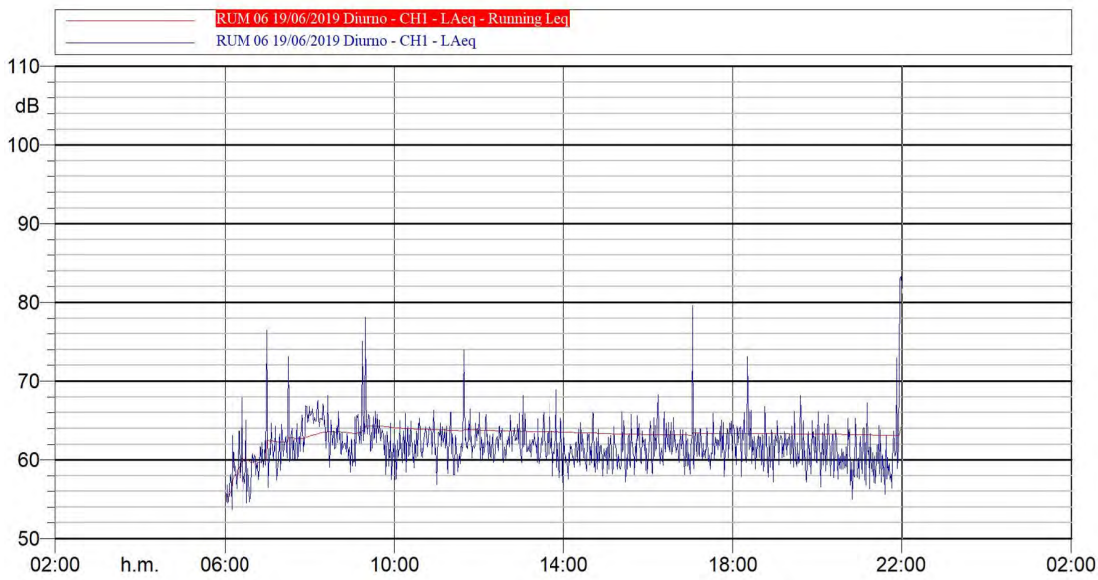
RUM 06 18/06/2019 Notturno CH1 - Lineare			
Hz	dB	Hz	dB
20 Hz	39.7 dB	25 Hz	49.3 dB
31.5 Hz	47.5 dB	40 Hz	40.9 dB
50 Hz	46.3 dB	63 Hz	41.7 dB
80 Hz	43.1 dB	100 Hz	54.8 dB
125 Hz	40.7 dB	160 Hz	41.6 dB
200 Hz	41.7 dB	250 Hz	42.3 dB
315 Hz	43.7 dB	400 Hz	42.2 dB
500 Hz	38.9 dB	630 Hz	33.5 dB
800 Hz	31.0 dB	1000 Hz	31.3 dB
1250 Hz	30.1 dB	1600 Hz	27.1 dB
2000 Hz	25.2 dB	2500 Hz	23.0 dB
3150 Hz	27.8 dB	4000 Hz	31.5 dB
5000 Hz	24.4 dB	6300 Hz	22.5 dB
8000 Hz	14.8 dB	10000 Hz	16.4 dB
12500 Hz	12.5 dB	16000 Hz	7.8 dB
20000 Hz	7.5 dB		



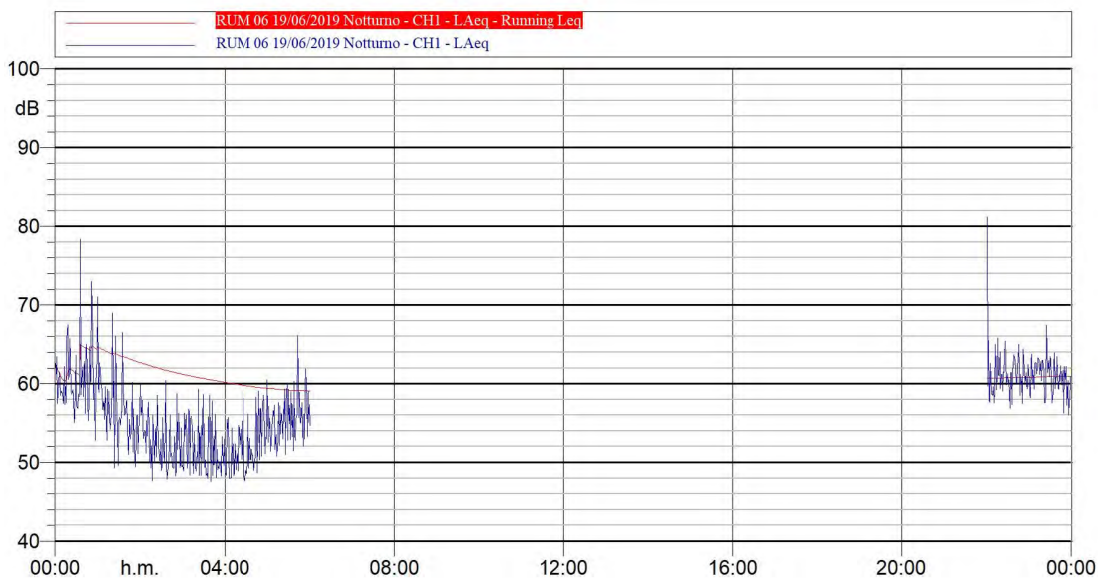




Intervalli Giorno/Notte-RUM0619/06/2019	
LDay, Evening, Night	LAeq dB(A)
Lnight	59,1
Lday	63,3
LEvening	68,1
LNight	64

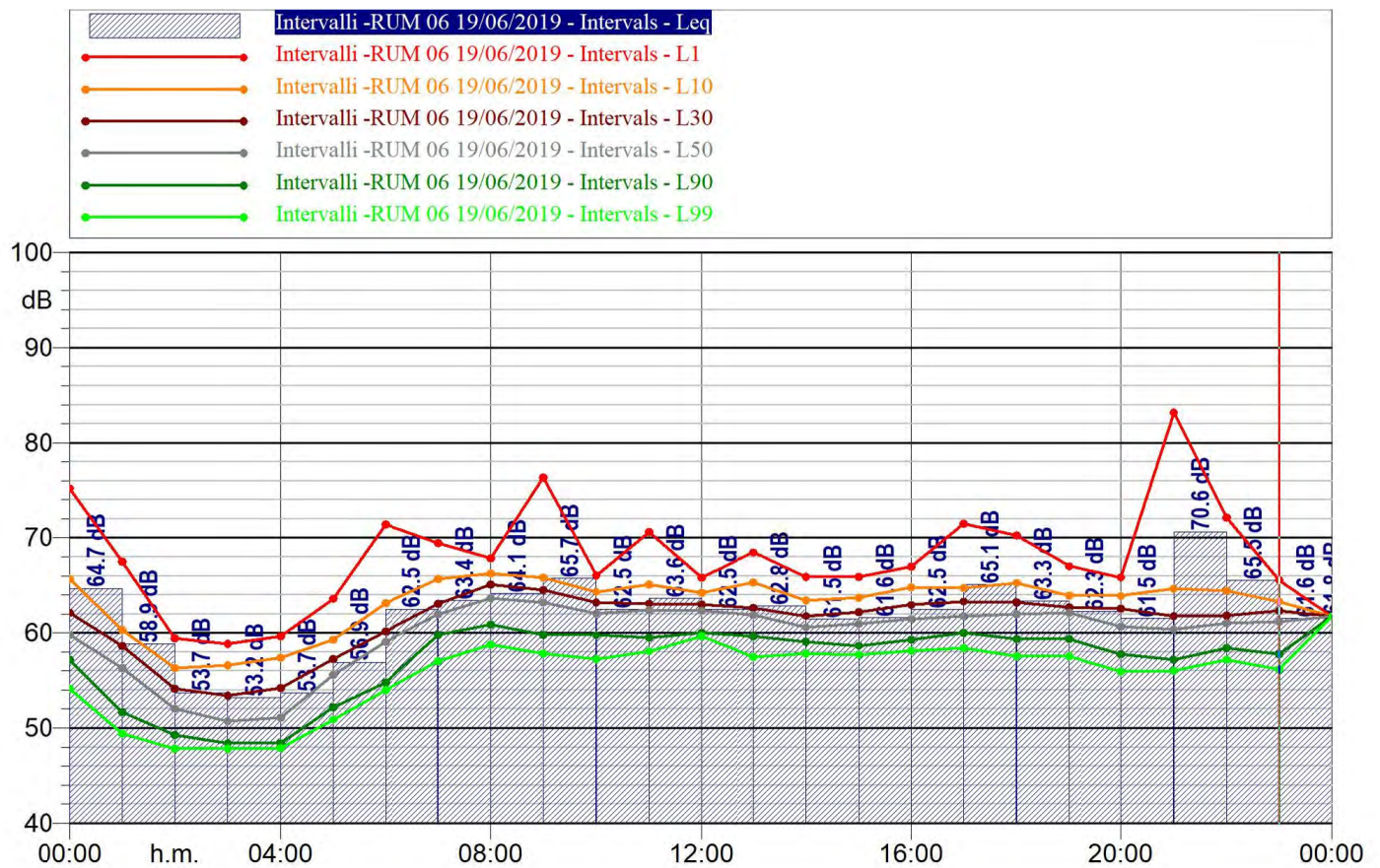


**LAeq 64.5**



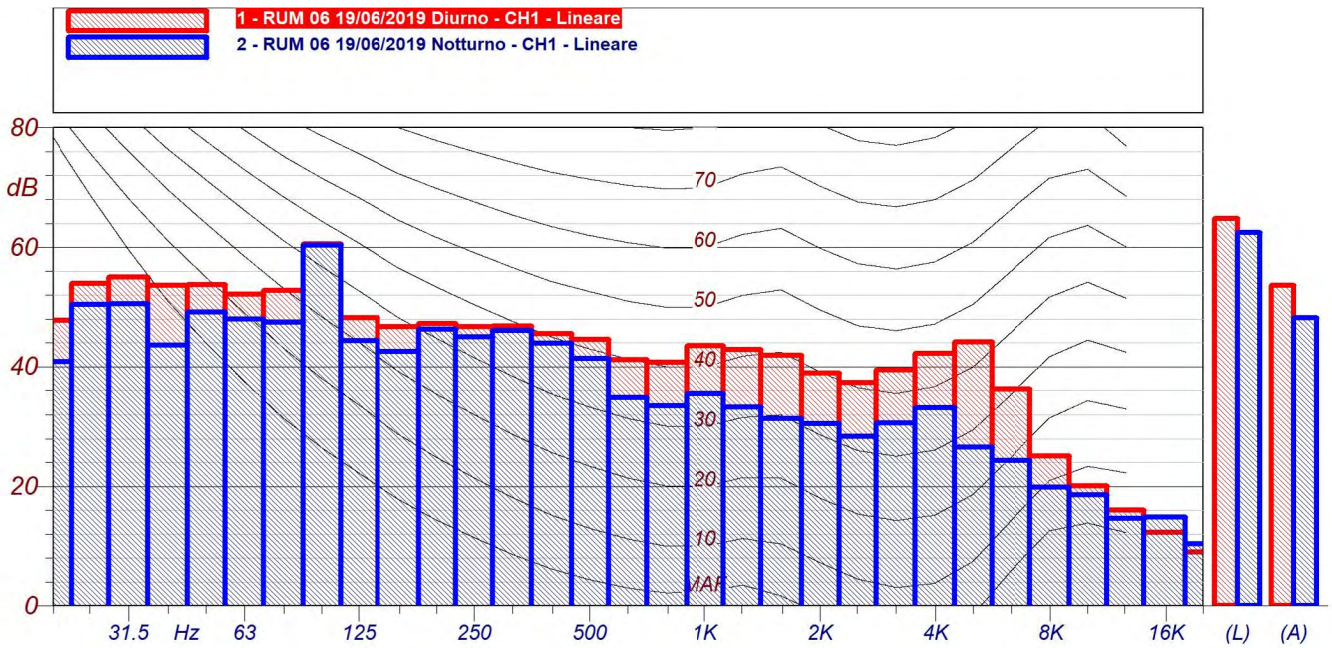
**LAeq 60.9**





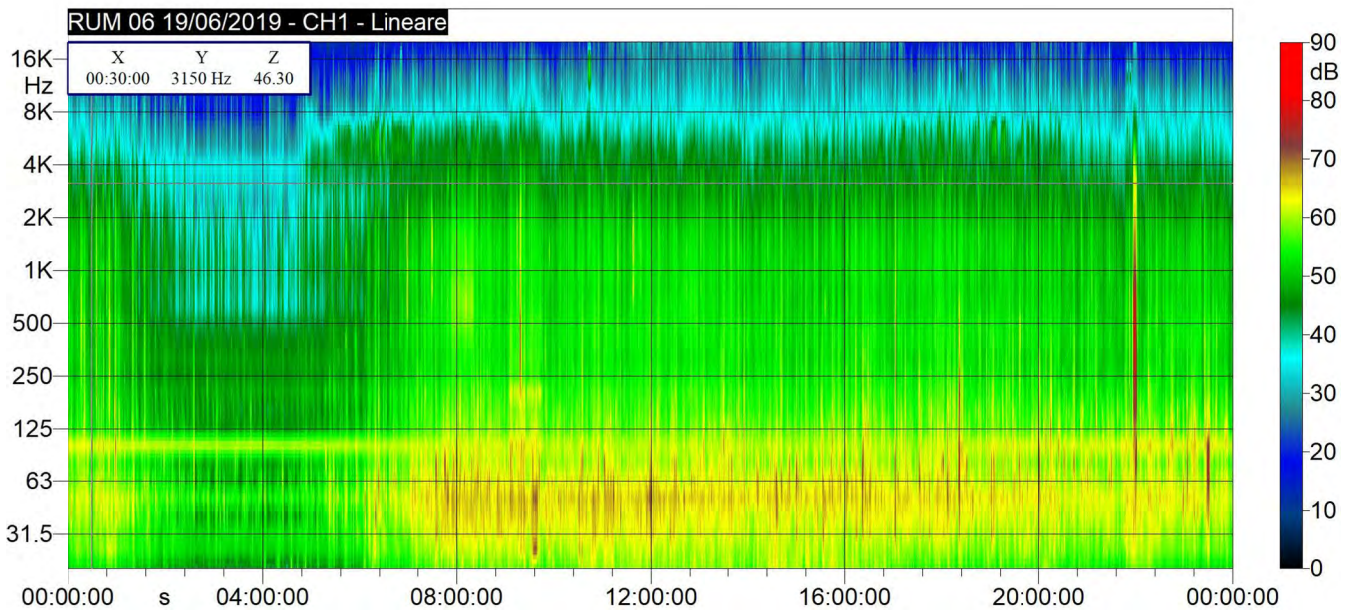
Intervalli-RUM0619/06/2019									
Time(s)	Leq	Lmin	Lmax	L1	L10	L30	L50	L90	L99
	LAeq(dBA)	LAeq(dBA)	LAeq(dBA)	LAeq(dBA)	LAeq(dBA)	LAeq(dBA)	LAeq(dBA)	LAeq(dBA)	LAeq(dBA)
19/06/2019 00:00	64,7	52,8	78,4	75,2	65,7	62,1	59,8	57,2	54,2
19/06/2019 00:00	58,9	49,3	69	67,5	60,3	58,6	56,3	51,7	49,4
19/06/2019 00:00	53,7	47,7	60,4	59,5	56,3	54,2	52	49,3	47,8
19/06/2019 00:00	53,2	47,6	59,3	58,9	56,6	53,4	50,7	48,4	47,8
19/06/2019 00:00	53,7	47,7	60,5	59,7	57,4	54,2	51,1	48,4	47,9
19/06/2019 00:00	56,9	50,8	66,1	63,6	59,3	57,2	55,6	52,2	50,9
19/06/2019 00:00	62,5	53,7	76,5	71,4	63,2	60,2	59	54,8	54
19/06/2019 00:00	63,4	56,5	73,1	69,4	65,7	63,1	62	59,8	57
19/06/2019 00:00	64,1	58,4	68,2	67,8	66,2	65,1	63,7	60,9	58,8
19/06/2019 00:00	65,7	57,5	78,1	76,3	65,8	64,5	63,2	59,8	57,9
19/06/2019 00:00	62,5	56,9	66,3	66,1	64,3	63,2	62	59,8	57,3
19/06/2019 00:00	63,6	58,1	74	70,6	65,1	63,1	62,4	59,5	58,1
19/06/2019 00:00	62,5	59,6	65,9	65,8	64,2	63	62,3	60	59,7
19/06/2019 00:00	62,8	57,1	68,9	68,5	65,3	62,7	61,9	59,7	57,5
19/06/2019 00:00	61,5	57,6	66	65,9	63,5	61,8	60,6	59,1	57,8
19/06/2019 00:00	61,6	57,2	66,1	65,9	63,8	62,2	61	58,7	57,7
19/06/2019 00:00	62,5	58,1	68,3	67	64,8	63	61,5	59,3	58,2
19/06/2019 00:00	65,1	57,9	79,6	71,5	64,7	63,3	61,8	60	58,4
19/06/2019 00:00	63,3	57,2	73,1	70,3	65,3	63,2	62	59,4	57,6
19/06/2019 00:00	62,3	57,2	68,2	67	63,9	62,7	62,1	59,4	57,6
19/06/2019 00:00	61,5	55	66,1	65,9	63,9	62,5	60,7	57,8	55,9
19/06/2019 00:00	70,6	55,6	83,3	83,2	64,7	61,8	60,3	57,2	56
19/06/2019 00:00	65,5	56,9	81,2	72,1	64,5	61,8	61	58,4	57,2
19/06/2019 00:00	61,6	56	67,4	65,6	63,3	62,3	61,2	57,8	56,2



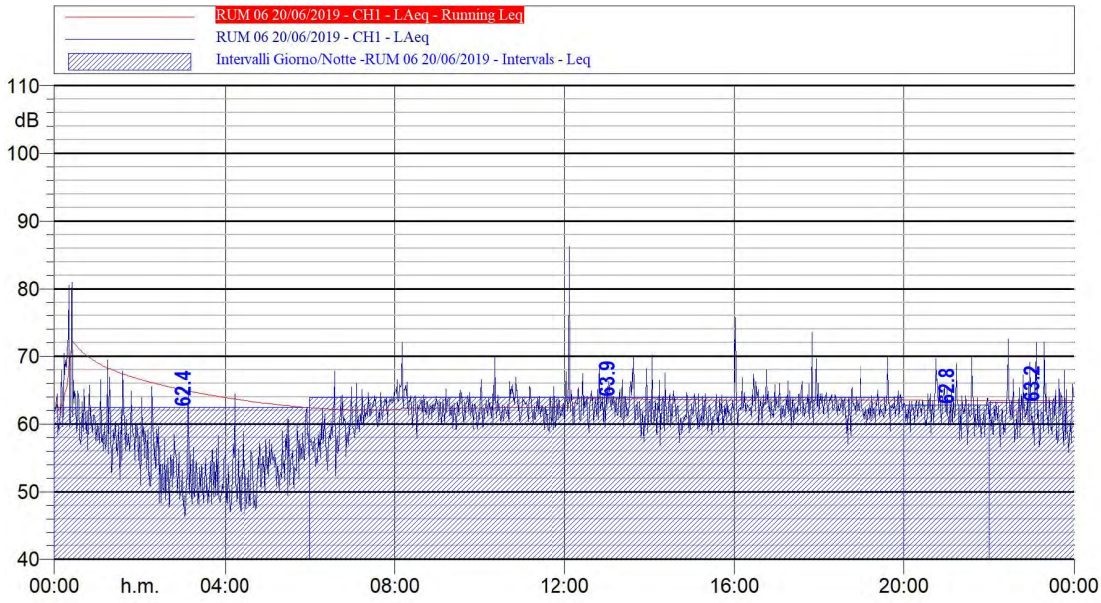


Hz	dB	Hz	dB
20 Hz	47.8 dB	25 Hz	54.0 dB
31.5 Hz	55.0 dB	40 Hz	53.6 dB
50 Hz	53.7 dB	63 Hz	52.1 dB
80 Hz	52.8 dB	100 Hz	60.5 dB
125 Hz	48.2 dB	160 Hz	46.7 dB
200 Hz	47.2 dB	250 Hz	46.7 dB
315 Hz	46.8 dB	400 Hz	45.5 dB
500 Hz	44.6 dB	630 Hz	41.1 dB
800 Hz	40.7 dB	1000 Hz	43.5 dB
1250 Hz	42.9 dB	1600 Hz	41.9 dB
2000 Hz	38.9 dB	2500 Hz	37.3 dB
3150 Hz	39.5 dB	4000 Hz	42.2 dB
5000 Hz	44.1 dB	6300 Hz	36.3 dB
8000 Hz	25.1 dB	10000 Hz	20.1 dB
12500 Hz	16.0 dB	16000 Hz	12.3 dB
20000 Hz	9.0 dB		

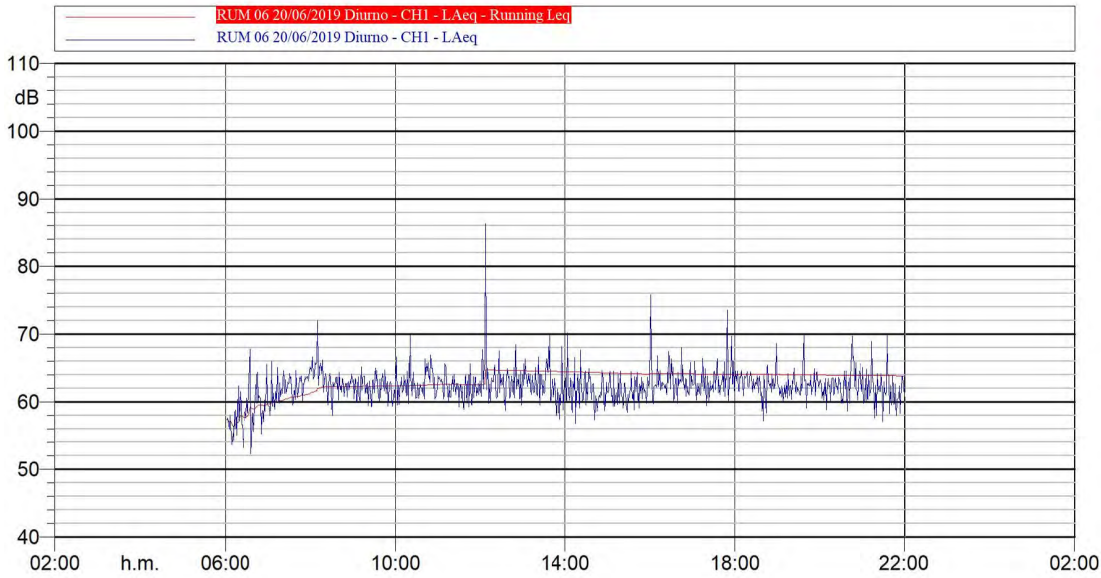
Hz	dB	Hz	dB
20 Hz	40.8 dB	25 Hz	50.4 dB
31.5 Hz	50.5 dB	40 Hz	43.6 dB
50 Hz	49.1 dB	63 Hz	48.0 dB
80 Hz	47.4 dB	100 Hz	60.3 dB
125 Hz	44.3 dB	160 Hz	42.6 dB
200 Hz	46.3 dB	250 Hz	45.0 dB
315 Hz	46.1 dB	400 Hz	43.9 dB
500 Hz	41.4 dB	630 Hz	34.9 dB
800 Hz	33.5 dB	1000 Hz	35.5 dB
1250 Hz	33.3 dB	1600 Hz	31.4 dB
2000 Hz	30.5 dB	2500 Hz	28.4 dB
3150 Hz	30.6 dB	4000 Hz	33.2 dB
5000 Hz	26.5 dB	6300 Hz	24.3 dB
8000 Hz	19.9 dB	10000 Hz	18.6 dB
12500 Hz	14.6 dB	16000 Hz	14.8 dB
20000 Hz	10.4 dB		



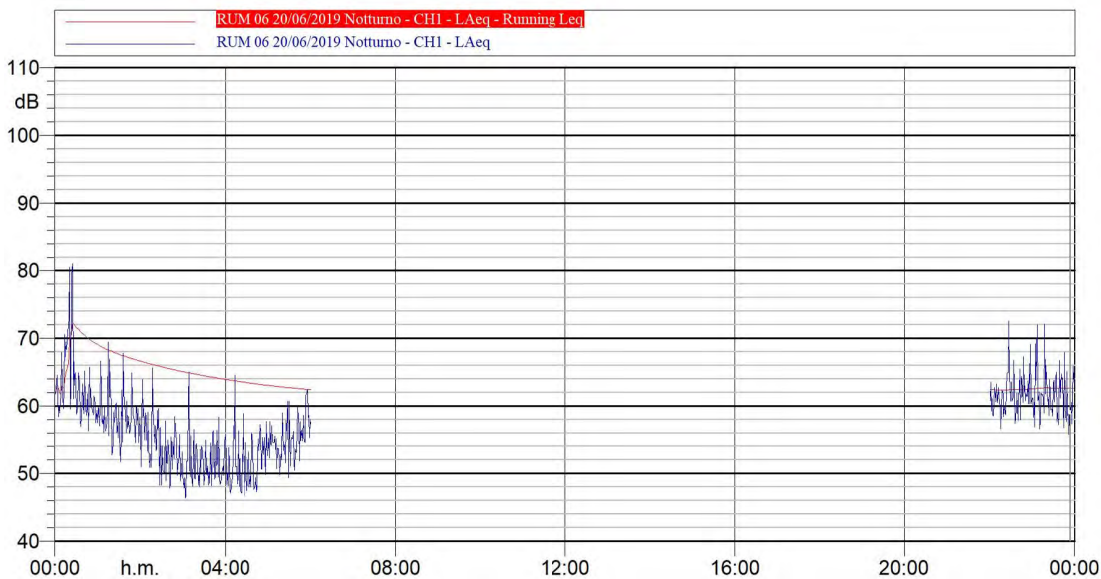




IntervalliGiorno/Notte-RUM0620/06/2019	
LDay, Evening., Night	LAeq
Lnight	62,4
Lday	63,9
LEvening	62,8
LNight	63,2

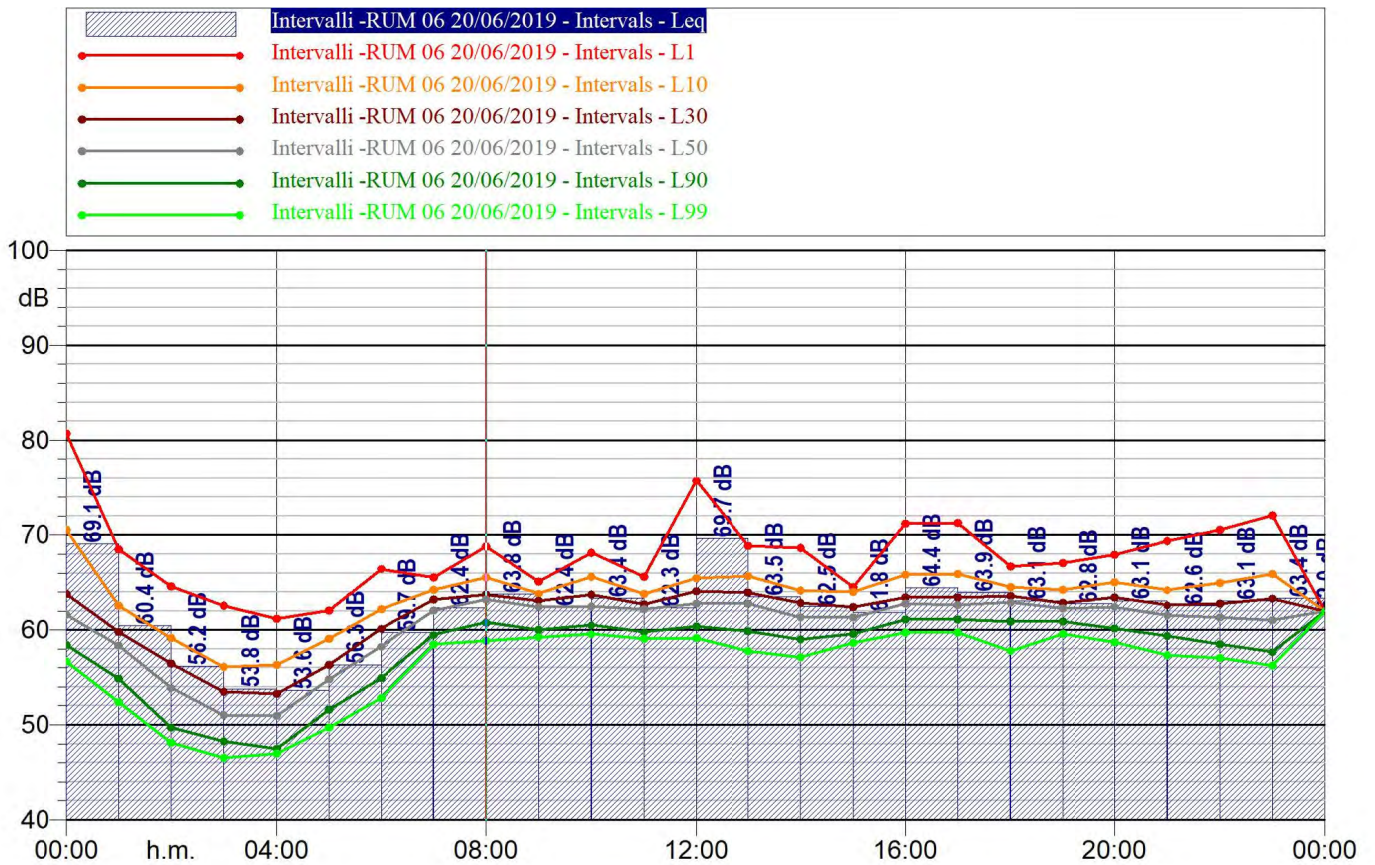


LAeq 63.8



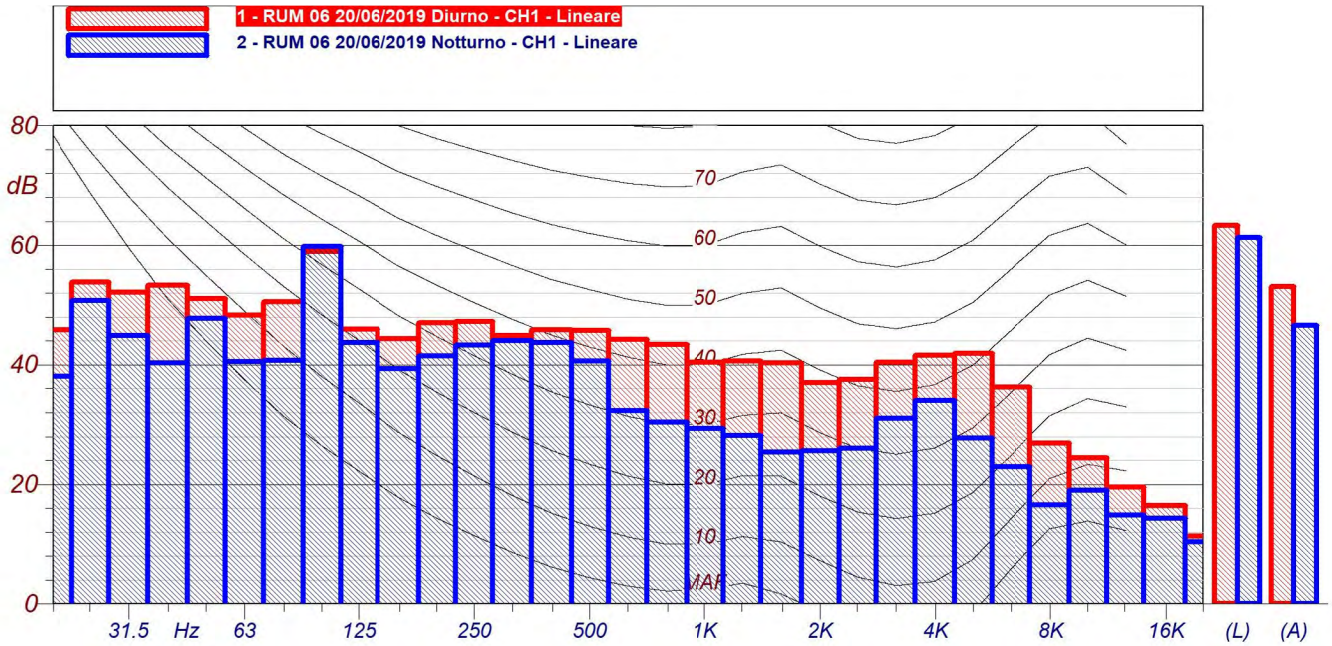
LAeq 62.6





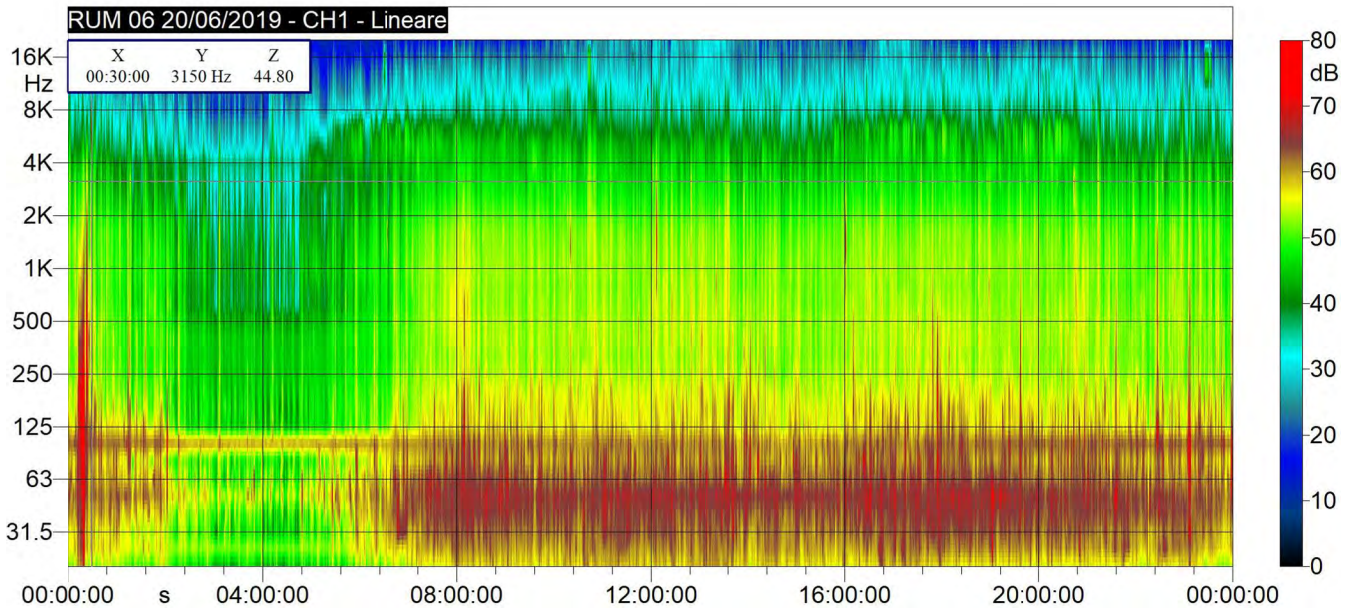
Intervalli-RUM0620/06/2019									
Time(s)	Leq	Lmin	Lmax	L1	L10	L30	L50	L90	L99
	LAeq(dBA)	LAeq(dBA)	LAeq(dBA)	LAeq(dBA)	LAeq(dBA)	LAeq(dBA)	LAeq(dBA)	LAeq(dBA)	LAeq(dBA)
20/06/2019 00:00	69,1	56,3	81	80,7	70,6	63,8	61,6	58,4	56,7
20/06/2019 00:00	60,4	51,8	69,5	68,5	62,6	59,8	58,3	54,9	52,4
20/06/2019 00:00	56,2	47,8	65,6	64,6	59,1	56,5	53,9	49,7	48,1
20/06/2019 00:00	53,8	46,4	65	62,6	56,1	53,5	51	48,3	46,5
20/06/2019 00:00	53,6	46,8	64,5	61,2	56,3	53,3	51	47,5	47
20/06/2019 00:00	56,3	49,4	62,4	62	59,1	56,3	54,8	51,6	49,7
20/06/2019 00:00	59,7	52,3	67,8	66,4	62,2	60,1	58,3	54,9	52,8
20/06/2019 00:00	62,4	58	66	65,5	64,2	63,2	62	59,5	58,5
20/06/2019 00:00	63,8	57,9	72	68,8	65,5	63,7	63,2	60,8	58,8
20/06/2019 00:00	62,4	59,2	65,2	65,1	63,8	63,1	62,5	60	59,3
20/06/2019 00:00	63,4	59,5	69,9	68,1	65,6	63,7	62,5	60,5	59,6
20/06/2019 00:00	62,3	58,9	65,6	65,6	63,8	62,7	62,2	59,8	59,1
20/06/2019 00:00	69,7	58,7	86,3	75,7	65,5	64,1	62,8	60,4	59,2
20/06/2019 00:00	63,5	57,4	69,9	68,9	65,7	63,9	62,8	59,9	57,8
20/06/2019 00:00	62,5	56,8	70,2	68,7	64,1	62,8	61,3	59	57,1
20/06/2019 00:00	61,8	58,4	64,5	64,5	64	62,4	61,3	59,6	58,6
20/06/2019 00:00	64,4	59,7	75,8	71,2	65,8	63,5	62,8	61,1	59,8
20/06/2019 00:00	63,9	59,4	73,6	71,3	65,9	63,4	62,7	61,1	59,8
20/06/2019 00:00	63,1	57,1	68,6	66,7	64,5	63,6	62,9	60,9	57,8
20/06/2019 00:00	62,8	59	70	67,1	64,2	62,8	62,3	60,9	59,6
20/06/2019 00:00	63,1	58,6	69,7	67,9	65	63,4	62,5	60,2	58,7
20/06/2019 00:00	62,6	57	70,1	69,4	64,2	62,6	61,5	59,4	57,4
20/06/2019 00:00	63,1	56,6	72,6	70,5	65	62,8	61,3	58,5	57,1
20/06/2019 00:00	63,4	55,8	72,1	72	65,9	63,3	61	57,7	56,3



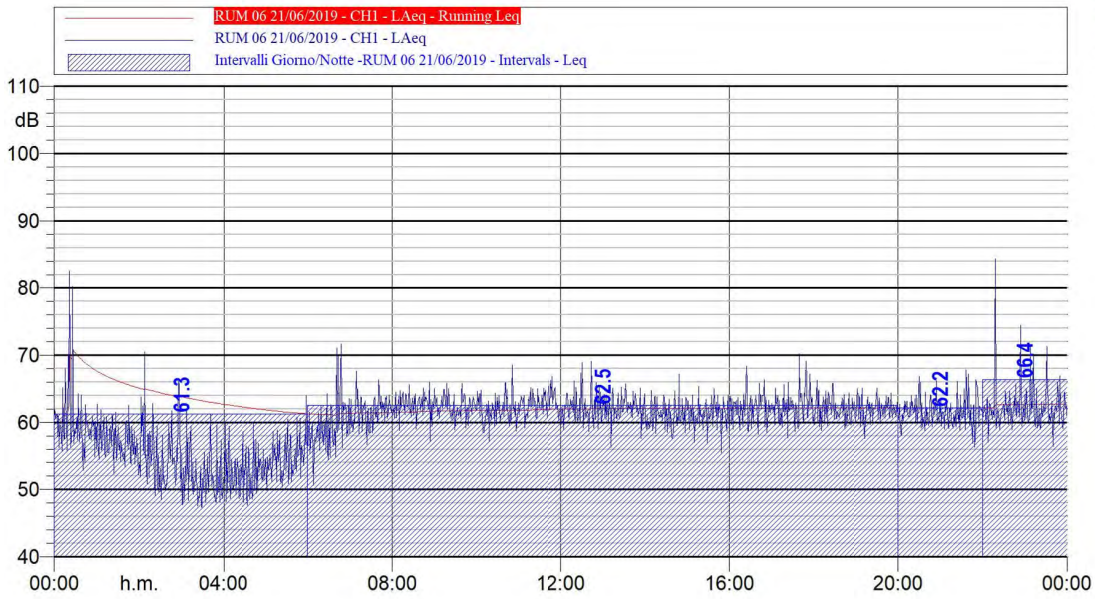


Hz	dB	Hz	dB
20 Hz	45.9 dB	25 Hz	53.8 dB
31.5 Hz	52.1 dB	40 Hz	53.3 dB
50 Hz	51.1 dB	63 Hz	48.3 dB
80 Hz	50.5 dB	100 Hz	58.9 dB
125 Hz	46.0 dB	160 Hz	44.3 dB
200 Hz	47.0 dB	250 Hz	47.2 dB
315 Hz	44.9 dB	400 Hz	45.9 dB
500 Hz	45.8 dB	630 Hz	44.2 dB
800 Hz	43.4 dB	1000 Hz	40.4 dB
1250 Hz	40.6 dB	1600 Hz	40.3 dB
2000 Hz	37.0 dB	2500 Hz	37.5 dB
3150 Hz	40.4 dB	4000 Hz	41.6 dB
5000 Hz	41.9 dB	6300 Hz	36.3 dB
8000 Hz	26.9 dB	10000 Hz	24.4 dB
12500 Hz	19.5 dB	16000 Hz	16.4 dB
20000 Hz	11.3 dB		

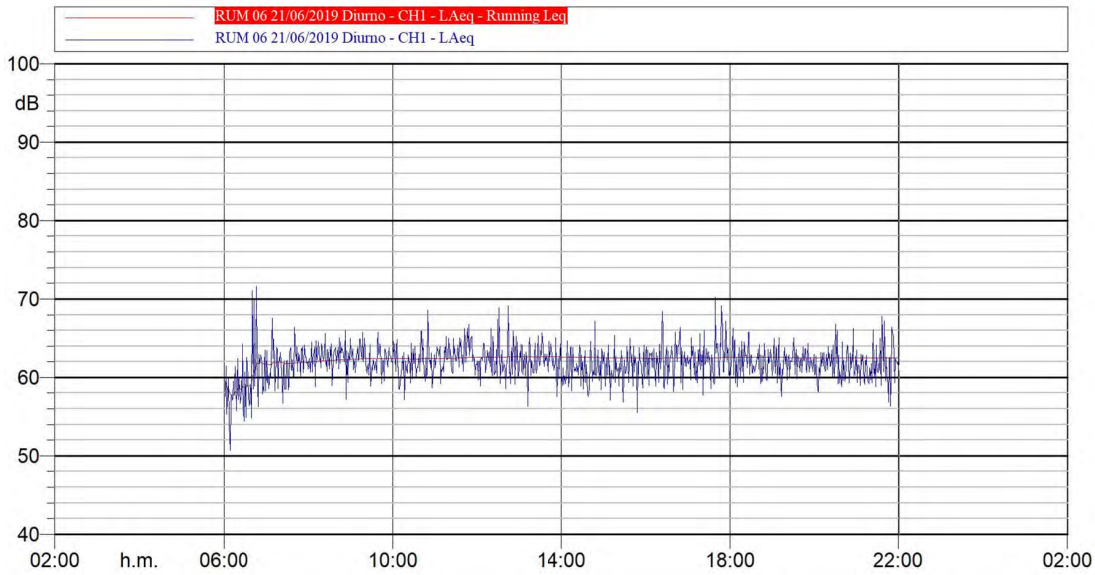
Hz	dB	Hz	dB
20 Hz	38.1 dB	25 Hz	50.8 dB
31.5 Hz	44.9 dB	40 Hz	40.3 dB
50 Hz	47.8 dB	63 Hz	40.5 dB
80 Hz	40.7 dB	100 Hz	59.8 dB
125 Hz	43.7 dB	160 Hz	39.4 dB
200 Hz	41.5 dB	250 Hz	43.3 dB
315 Hz	44.0 dB	400 Hz	43.7 dB
500 Hz	40.6 dB	630 Hz	32.3 dB
800 Hz	30.4 dB	1000 Hz	29.3 dB
1250 Hz	28.2 dB	1600 Hz	25.4 dB
2000 Hz	25.6 dB	2500 Hz	26.0 dB
3150 Hz	31.0 dB	4000 Hz	34.0 dB
5000 Hz	27.7 dB	6300 Hz	23.0 dB
8000 Hz	16.6 dB	10000 Hz	19.0 dB
12500 Hz	14.8 dB	16000 Hz	14.3 dB
20000 Hz	10.4 dB		



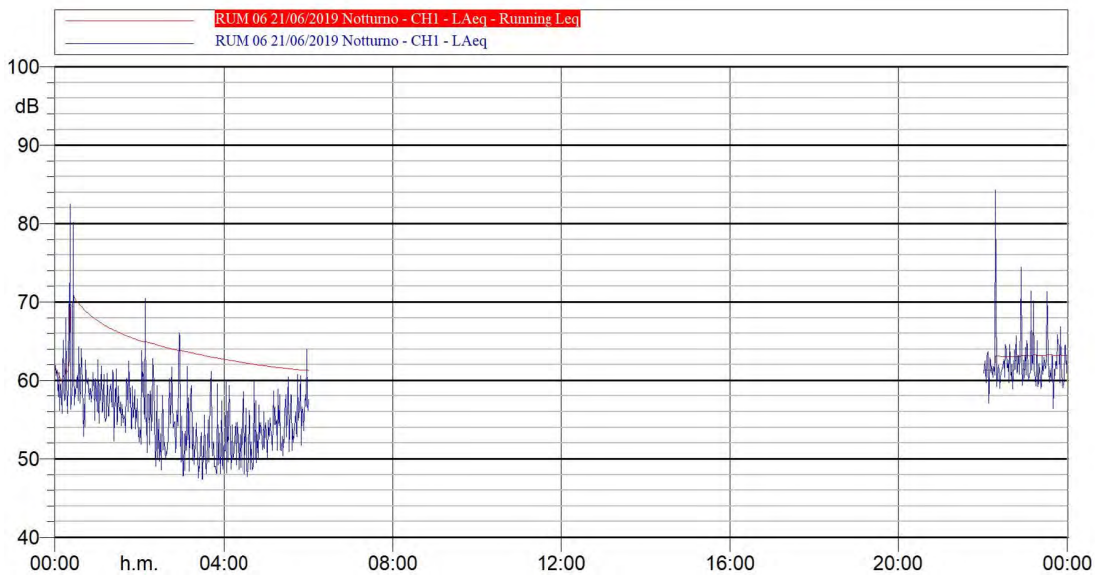




IntervalliGiorno/Notte-RUM0621/06/2019	
LDay, Evening., Night	Laeq dB(A)
Lnight	61,3
Lday	62,5
LEvening	62,2
LNight	66,4

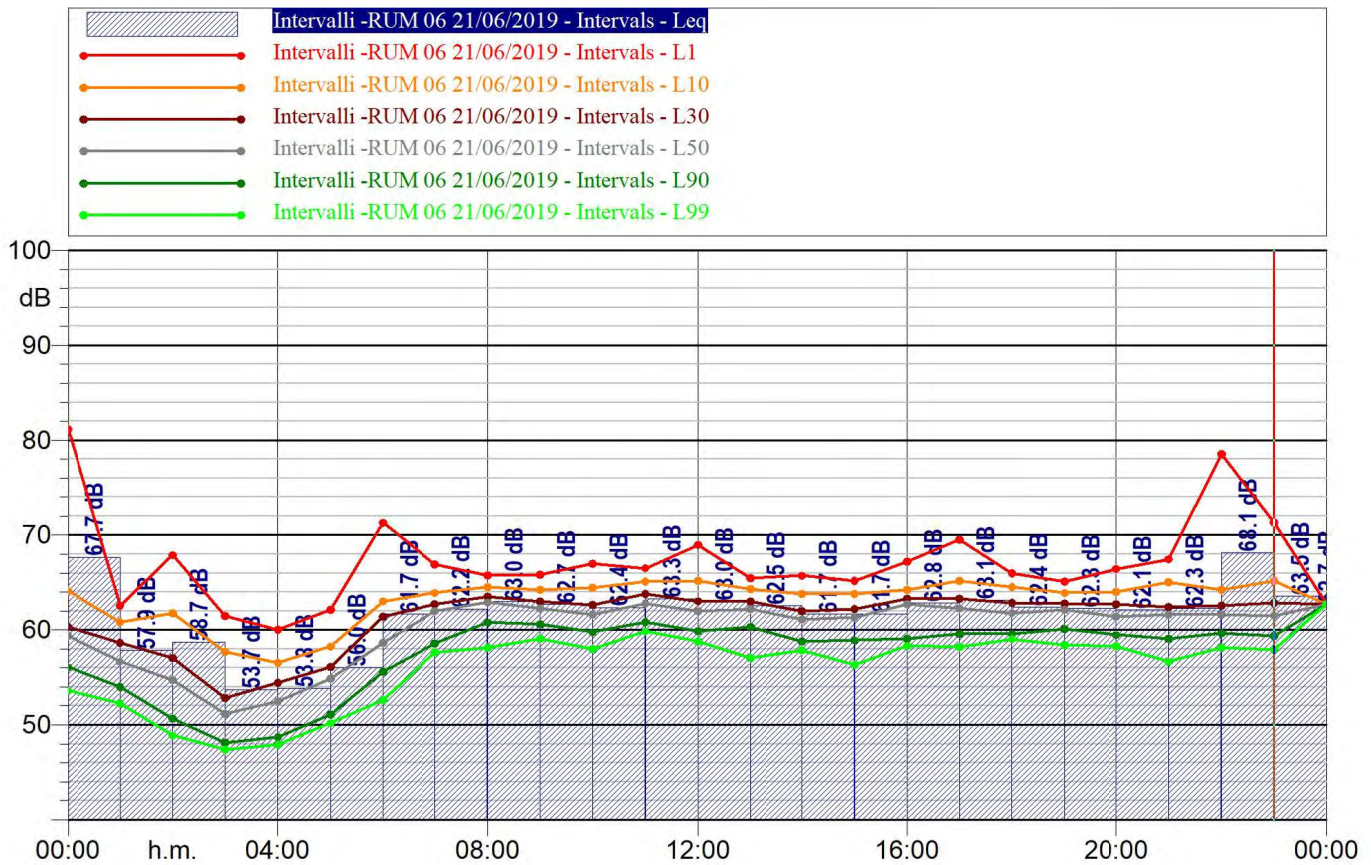


**L<sub>Aeq</sub> 62.5**



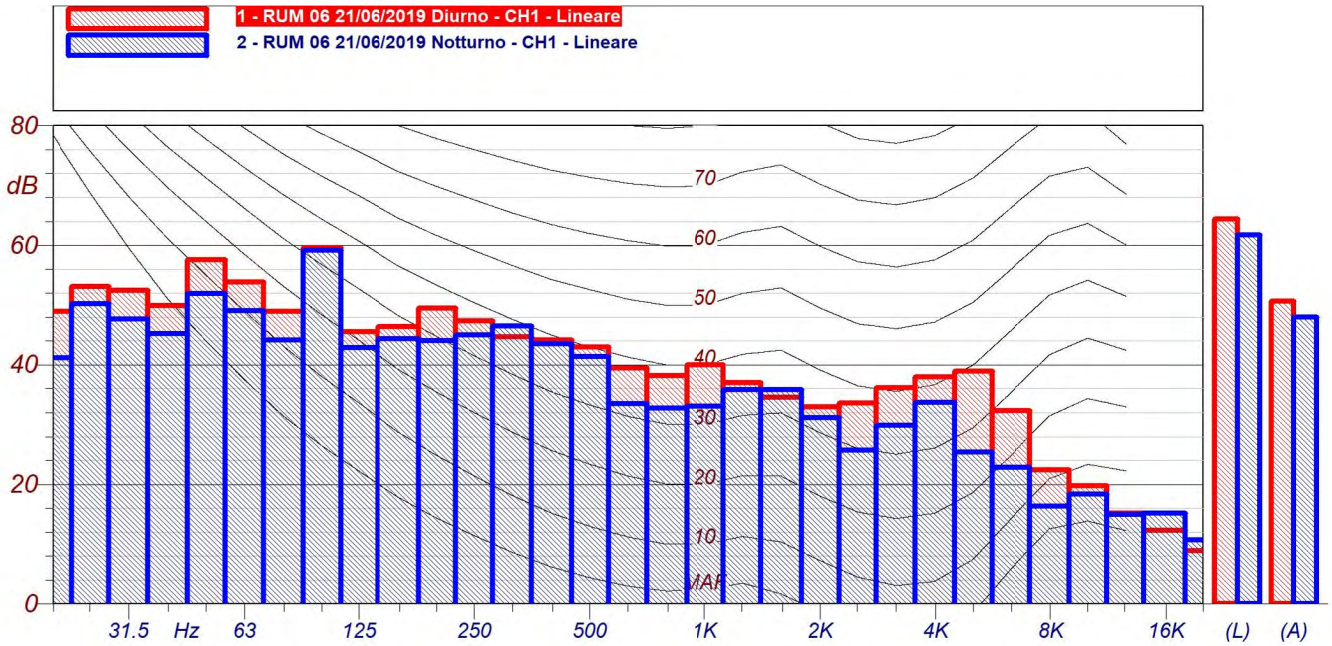
**L<sub>Aeq</sub> 63.2**





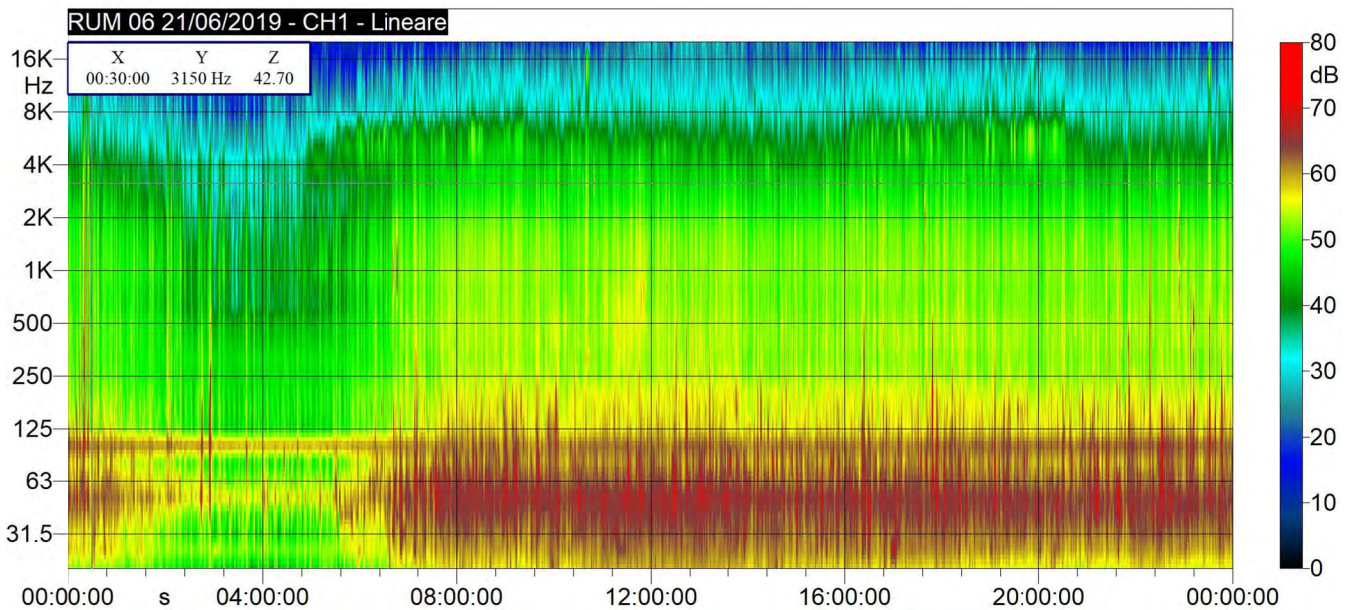
Intervalli-RUM0621/06/2019									
Time(s)	Leq	Lmin	Lmax	L1	L10	L30	L50	L90	L99
	LAeq(dBA)	LAeq(dBA)	LAeq(dBA)	LAeq(dBA)	LAeq(dBA)	LAeq(dBA)	LAeq(dBA)	LAeq(dBA)	LAeq(dBA)
21/06/2019 00:00	67,7	52,9	82,5	81,1	64,1	60,3	59,4	56,1	53,6
21/06/2019 00:00	57,9	52,2	62,7	62,6	60,8	58,7	56,7	54	52,3
21/06/2019 00:00	58,7	48,6	70,5	67,9	61,8	57	54,8	50,6	48,9
21/06/2019 00:00	53,7	47,4	61,8	61,4	57,7	52,8	51,2	48,1	47,4
21/06/2019 00:00	53,8	47,7	60,1	60	56,5	54,4	52,5	48,7	47,9
21/06/2019 00:00	56	49,9	64	62,1	58,3	56,1	54,8	51,1	50,2
21/06/2019 00:00	61,7	50,7	71,6	71,3	63	61,4	58,7	55,6	52,6
21/06/2019 00:00	62,2	56,7	67,6	66,9	63,9	62,7	62	58,6	57,6
21/06/2019 00:00	63	57,2	66	65,8	64,5	63,5	62,9	60,8	58,1
21/06/2019 00:00	62,7	58,9	65,8	65,8	64,2	63	62,3	60,6	59,1
21/06/2019 00:00	62,4	57,2	68,6	67	64,4	62,6	61,7	59,8	58
21/06/2019 00:00	63,3	59,2	66,8	66,5	65,1	63,8	62,8	60,8	59,8
21/06/2019 00:00	63	58,6	69,1	69	65,2	63	62	59,9	58,8
21/06/2019 00:00	62,5	56,3	65,7	65,5	64,3	63	62,2	60,3	57,1
21/06/2019 00:00	61,7	57,6	67,2	65,7	63,8	62	61,1	58,8	57,8
21/06/2019 00:00	61,7	55,5	65,4	65,2	63,8	62,2	61,3	58,9	56,3
21/06/2019 00:00	62,8	58,2	68,4	67,2	64,2	63,3	62,7	59,1	58,3
21/06/2019 00:00	63,1	57,7	70,2	69,6	65,2	63,3	62,3	59,6	58,2
21/06/2019 00:00	62,4	58,8	66,3	66	64,5	62,8	61,8	59,6	59
21/06/2019 00:00	62,3	57,6	65,1	65,1	63,9	62,8	62,1	60,1	58,4
21/06/2019 00:00	62,1	58,1	66,8	66,4	64	62,7	61,4	59,5	58,3
21/06/2019 00:00	62,3	56,3	67,8	67,4	65	62,4	61,6	59,1	56,7
21/06/2019 00:00	68,1	57,1	84,3	78,5	64,2	62,5	61,6	59,7	58,2
21/06/2019 00:00	63,5	56,4	71,4	71,3	65,2	62,9	61,5	59,4	57,9



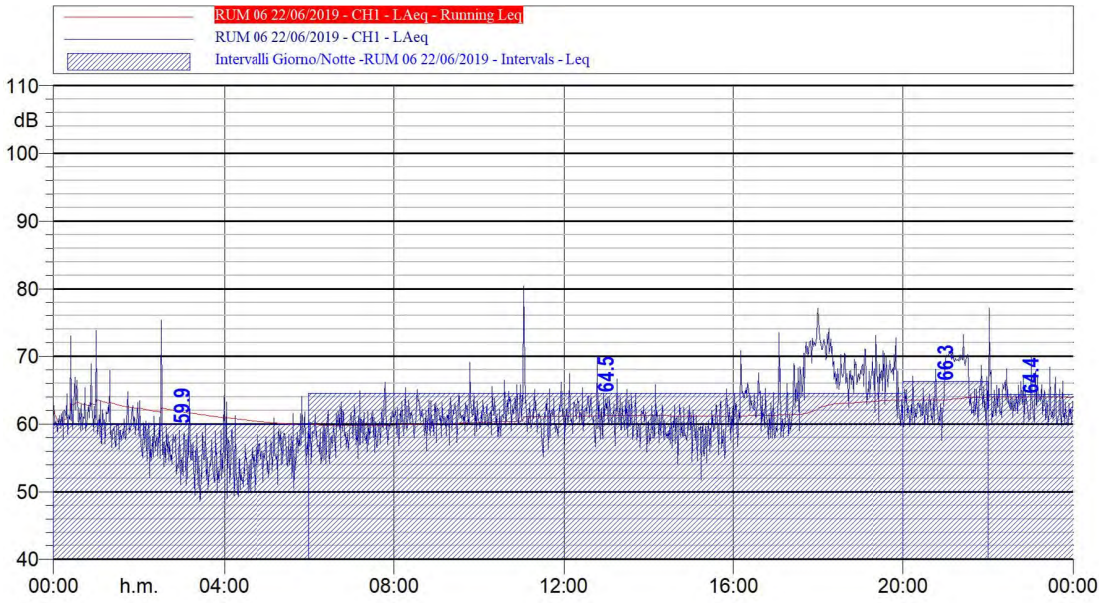


Hz	dB	Hz	dB
20 Hz	48.9 dB	25 Hz	53.1 dB
31.5 Hz	52.4 dB	40 Hz	49.9 dB
50 Hz	57.6 dB	63 Hz	53.8 dB
80 Hz	48.9 dB	100 Hz	59.6 dB
125 Hz	45.5 dB	160 Hz	46.4 dB
200 Hz	49.5 dB	250 Hz	47.3 dB
315 Hz	44.7 dB	400 Hz	44.1 dB
500 Hz	43.0 dB	630 Hz	39.5 dB
800 Hz	38.2 dB	1000 Hz	40.0 dB
1250 Hz	37.0 dB	1600 Hz	34.6 dB
2000 Hz	33.0 dB	2500 Hz	33.6 dB
3150 Hz	36.1 dB	4000 Hz	37.9 dB
5000 Hz	38.9 dB	6300 Hz	32.3 dB
8000 Hz	22.4 dB	10000 Hz	19.8 dB
12500 Hz	15.2 dB	16000 Hz	12.3 dB
20000 Hz	8.9 dB		

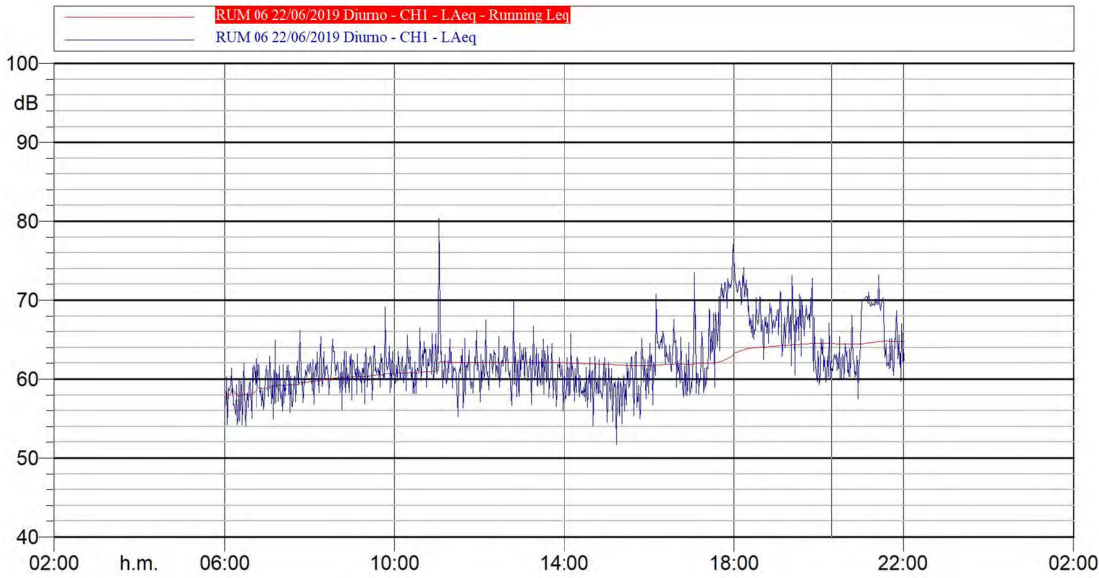
Hz	dB	Hz	dB
20 Hz	41.2 dB	25 Hz	50.2 dB
31.5 Hz	47.7 dB	40 Hz	45.2 dB
50 Hz	51.9 dB	63 Hz	49.0 dB
80 Hz	44.1 dB	100 Hz	59.2 dB
125 Hz	42.9 dB	160 Hz	44.4 dB
200 Hz	44.0 dB	250 Hz	45.0 dB
315 Hz	46.5 dB	400 Hz	43.5 dB
500 Hz	41.4 dB	630 Hz	33.5 dB
800 Hz	32.7 dB	1000 Hz	33.1 dB
1250 Hz	35.8 dB	1600 Hz	35.8 dB
2000 Hz	31.1 dB	2500 Hz	25.7 dB
3150 Hz	29.9 dB	4000 Hz	33.7 dB
5000 Hz	25.4 dB	6300 Hz	22.8 dB
8000 Hz	16.3 dB	10000 Hz	18.3 dB
12500 Hz	14.9 dB	16000 Hz	15.2 dB
20000 Hz	10.7 dB		



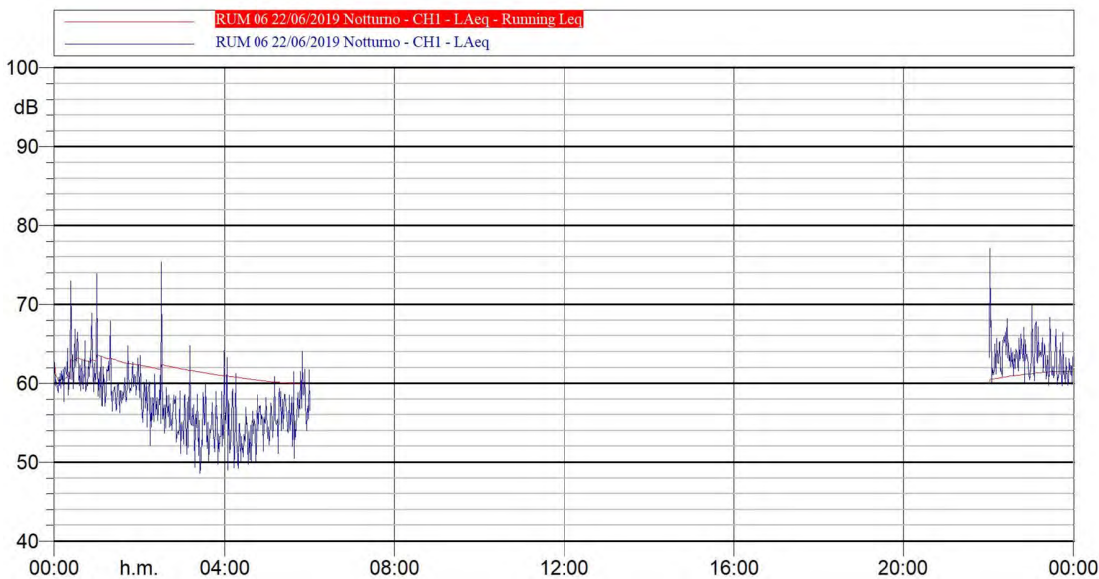




IntervaliGiorno/Notte-RUM0622/06/2019	
LDay, Evening, Night	Laeq dB(A)
LNight	59,9
Lday	64,5
LEvening	66,3
LNight	64,4

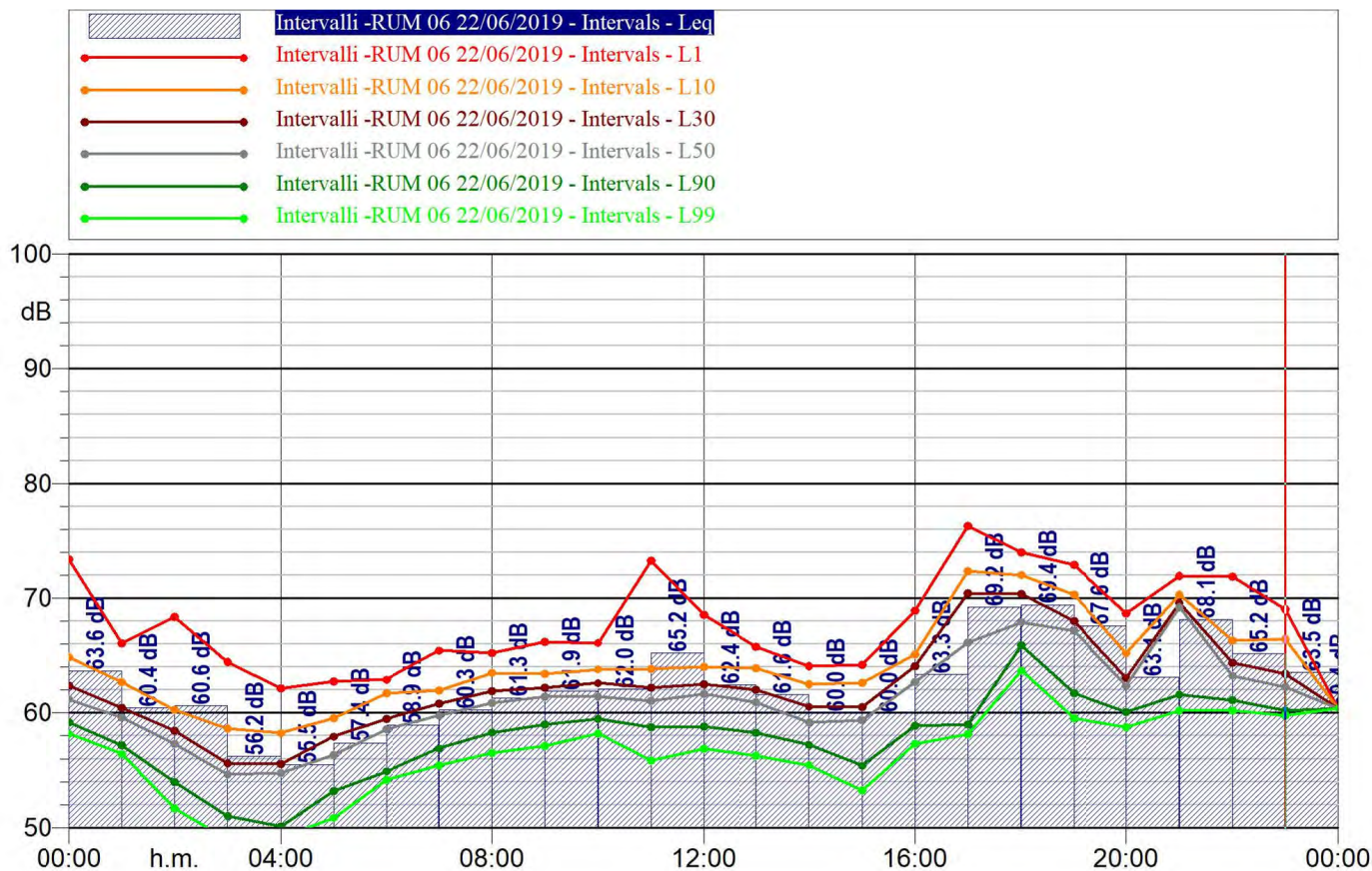


**LAeq 64.8**



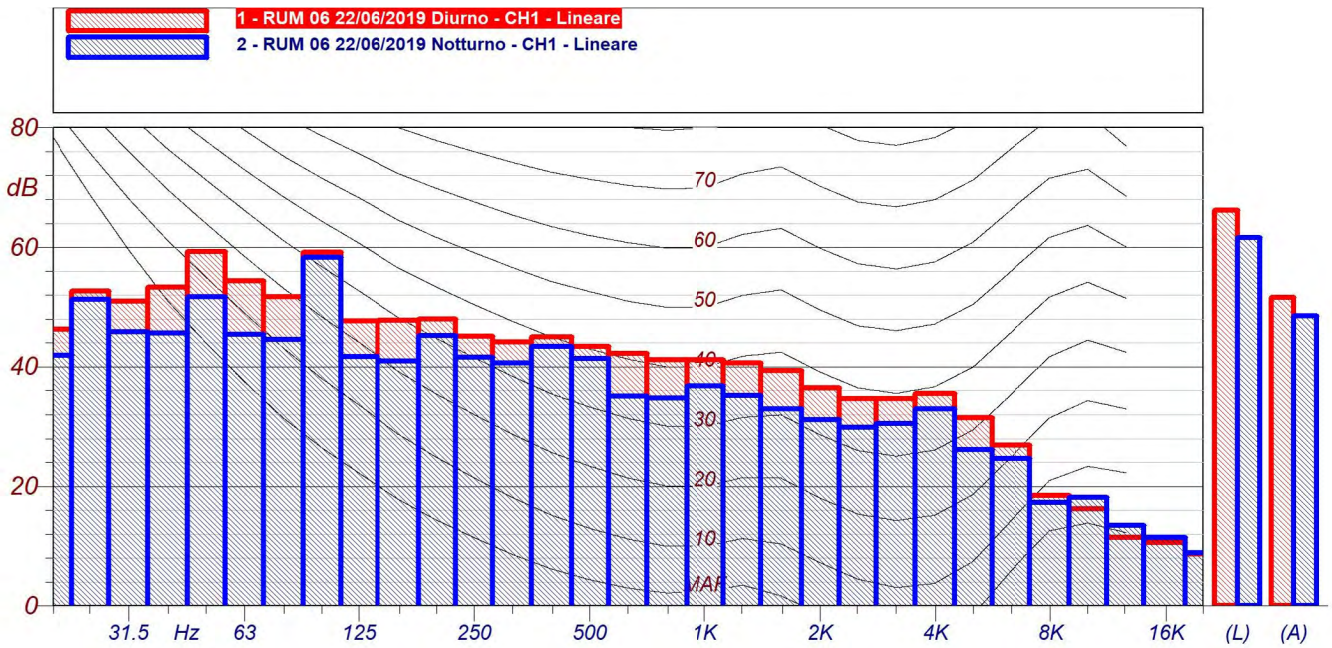
**LAeq 61.5**





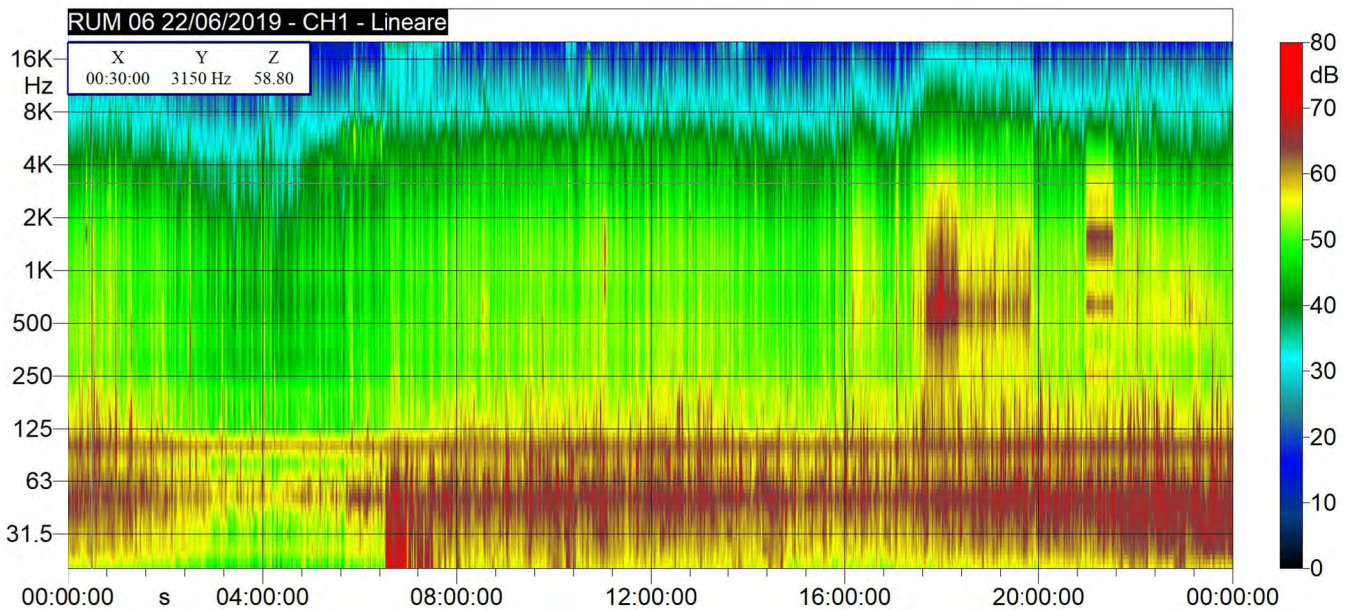
Intervalli-RUM0622/06/2019									
Time(s)	Leq	Lmin	Lmax	L1	L10	L30	L50	L90	L99
	LAeq(dBA)	LAeq(dBA)	LAeq(dBA)	LAeq(dBA)	LAeq(dBA)	LAeq(dBA)	LAeq(dBA)	LAeq(dBA)	LAeq(dBA)
22/06/2019 00:00	63,6	57,7	73,9	73,4	64,9	62,4	61,2	59,2	58,2
22/06/2019 00:00	60,4	56,3	67,9	66,1	62,7	60,5	59,6	57,2	56,4
22/06/2019 00:00	60,6	51,1	75,4	68,4	60,2	58,4	57,3	54	51,7
22/06/2019 00:00	56,2	48,6	64,8	64,4	58,6	55,6	54,7	51	49
22/06/2019 00:00	55,5	49	63,3	62,1	58,2	55,6	54,8	50,1	49,1
22/06/2019 00:00	57,4	50,5	64,1	62,7	59,5	57,9	56,3	53,2	50,9
22/06/2019 00:00	58,9	54,1	63,3	62,9	61,7	59,5	58,5	54,9	54,2
22/06/2019 00:00	60,3	54,9	66,2	65,4	61,9	60,8	59,8	56,9	55,4
22/06/2019 00:00	61,3	56,1	65,4	65,2	63,5	61,9	60,8	58,3	56,5
22/06/2019 00:00	61,9	56,9	69,1	66,2	63,4	62,2	61,4	59	57,1
22/06/2019 00:00	62	58,2	66,5	66,1	63,8	62,6	61,4	59,5	58,2
22/06/2019 00:00	65,2	55,2	80,4	73,3	63,8	62,2	61	58,7	55,8
22/06/2019 00:00	62,4	56,6	70	68,5	64	62,5	61,7	58,8	56,9
22/06/2019 00:00	61,6	55,9	66,7	65,8	63,9	62	60,9	58,3	56,3
22/06/2019 00:00	60	54,1	65,8	64,1	62,5	60,5	59,2	57,2	55,5
22/06/2019 00:00	60	51,7	65,2	64,2	62,6	60,5	59,3	55,4	53,2
22/06/2019 00:00	63,3	56,7	70,8	68,9	65,1	64,1	62,7	58,9	57,3
22/06/2019 00:00	69,2	58,1	77,1	76,3	72,3	70,4	66,2	59	58,2
22/06/2019 00:00	69,4	62,5	74,1	74	72	70,3	67,9	65,9	63,7
22/06/2019 00:00	67,6	59,3	73,1	72,9	70,3	68	67,1	61,7	59,5
22/06/2019 00:00	63,1	57,5	69,5	68,7	65,2	63	62,3	60,1	58,7
22/06/2019 00:00	68,1	59,7	73,2	71,9	70,3	69,6	69,2	61,6	60,2
22/06/2019 00:00	65,2	60,2	77,1	71,8	66,3	64,4	63,3	61,1	60,2
22/06/2019 00:00	63,5	59,7	69,9	69	66,5	63,4	62,3	60,2	59,8



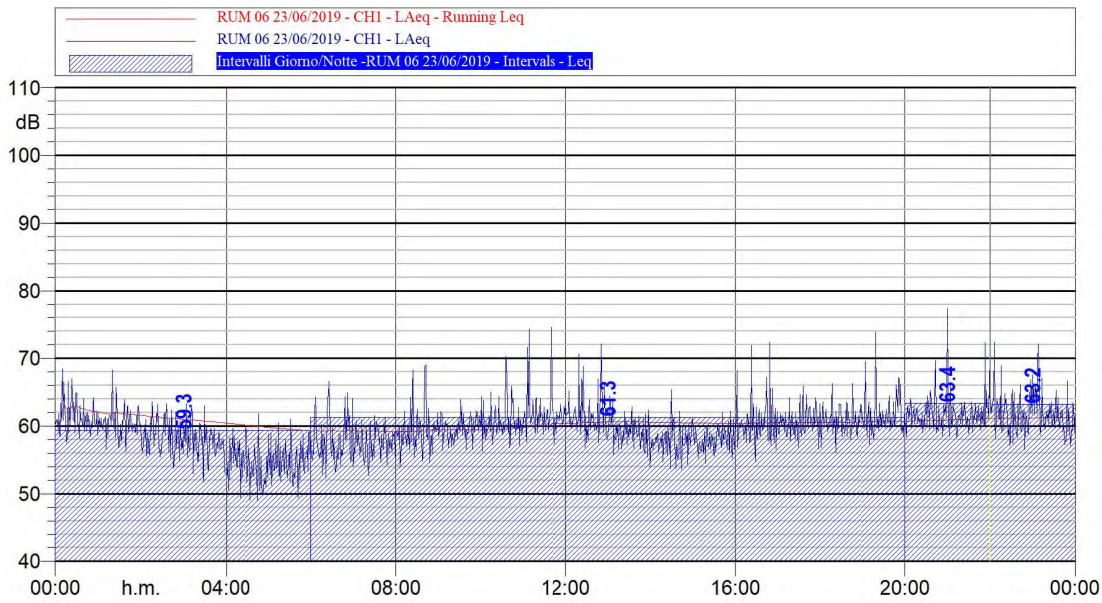


RUM 06 22/06/2019 Diurno CH1 - Lineare			
Hz	dB	Hz	dB
20 Hz	46.3 dB	25 Hz	52.7 dB
31.5 Hz	51.0 dB	40 Hz	53.3 dB
50 Hz	59.3 dB	63 Hz	54.4 dB
80 Hz	51.7 dB	100 Hz	59.2 dB
125 Hz	47.7 dB	160 Hz	47.8 dB
200 Hz	48.0 dB	250 Hz	45.1 dB
315 Hz	44.1 dB	400 Hz	45.0 dB
500 Hz	43.4 dB	630 Hz	42.2 dB
800 Hz	41.1 dB	1000 Hz	41.1 dB
1250 Hz	40.6 dB	1600 Hz	39.4 dB
2000 Hz	36.5 dB	2500 Hz	34.7 dB
3150 Hz	34.7 dB	4000 Hz	35.5 dB
5000 Hz	31.5 dB	6300 Hz	26.9 dB
8000 Hz	18.5 dB	10000 Hz	16.2 dB
12500 Hz	11.5 dB	16000 Hz	10.6 dB
20000 Hz	8.7 dB		

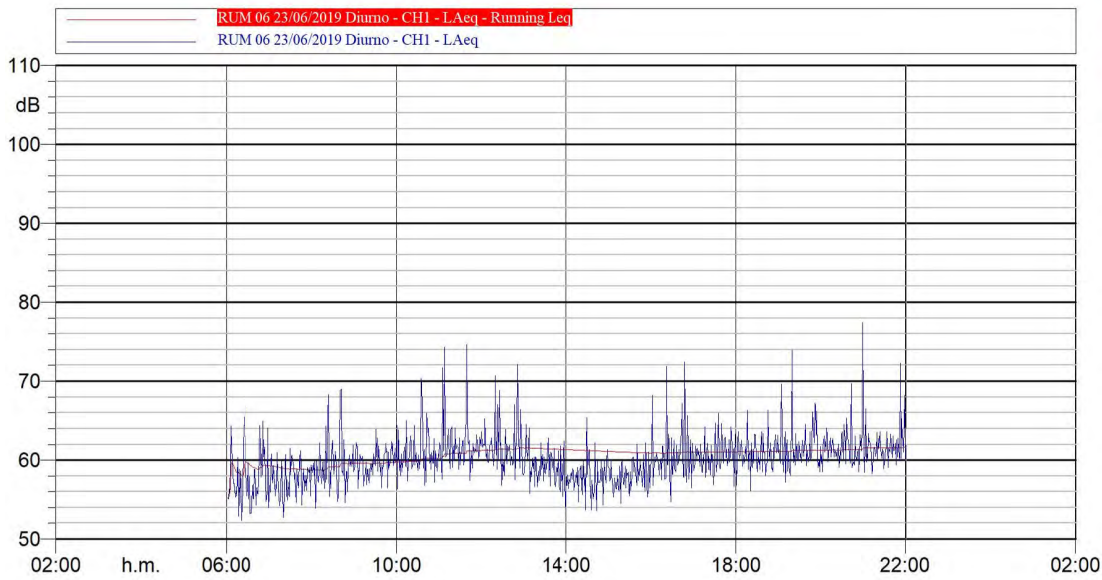
RUM 06 22/06/2019 Notturno CH1 - Lineare			
Hz	dB	Hz	dB
20 Hz	41.9 dB	25 Hz	51.3 dB
31.5 Hz	45.9 dB	40 Hz	45.6 dB
50 Hz	51.7 dB	63 Hz	45.4 dB
80 Hz	44.6 dB	100 Hz	58.3 dB
125 Hz	41.7 dB	160 Hz	40.9 dB
200 Hz	45.2 dB	250 Hz	41.6 dB
315 Hz	40.6 dB	400 Hz	43.4 dB
500 Hz	41.4 dB	630 Hz	35.1 dB
800 Hz	34.8 dB	1000 Hz	36.8 dB
1250 Hz	35.2 dB	1600 Hz	32.9 dB
2000 Hz	31.2 dB	2500 Hz	29.9 dB
3150 Hz	30.5 dB	4000 Hz	32.9 dB
5000 Hz	26.1 dB	6300 Hz	24.6 dB
8000 Hz	17.3 dB	10000 Hz	18.1 dB
12500 Hz	13.5 dB	16000 Hz	11.5 dB
20000 Hz	8.9 dB		



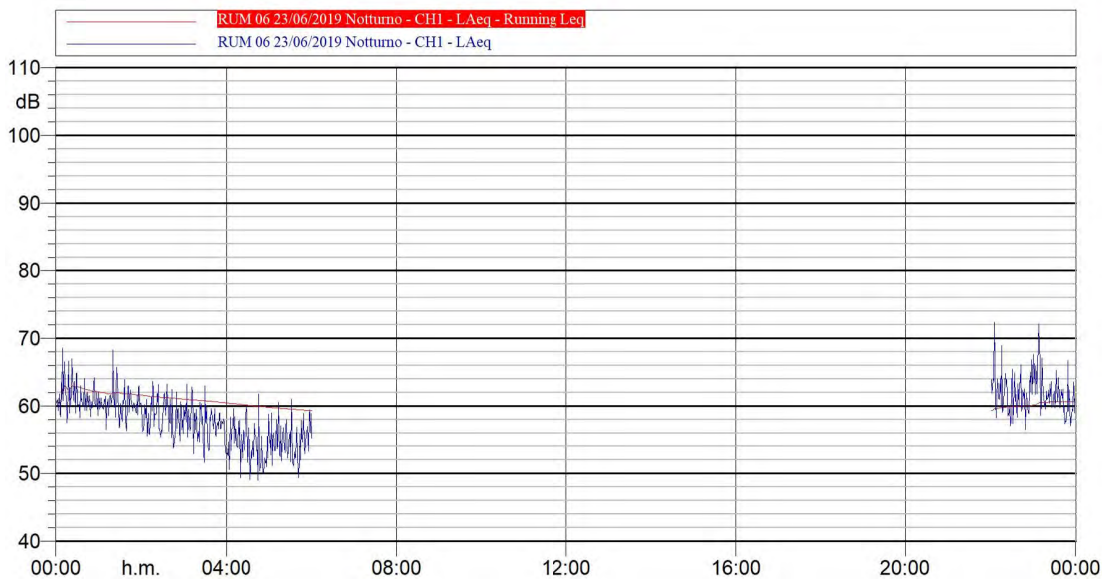




IntervalliGiorno/Notte-RUM0623/06/2019	
LDay, Evening., Night	LAeq
LNight	59,3
Lday	61,3
LEvening	63,4
LNight	63,2

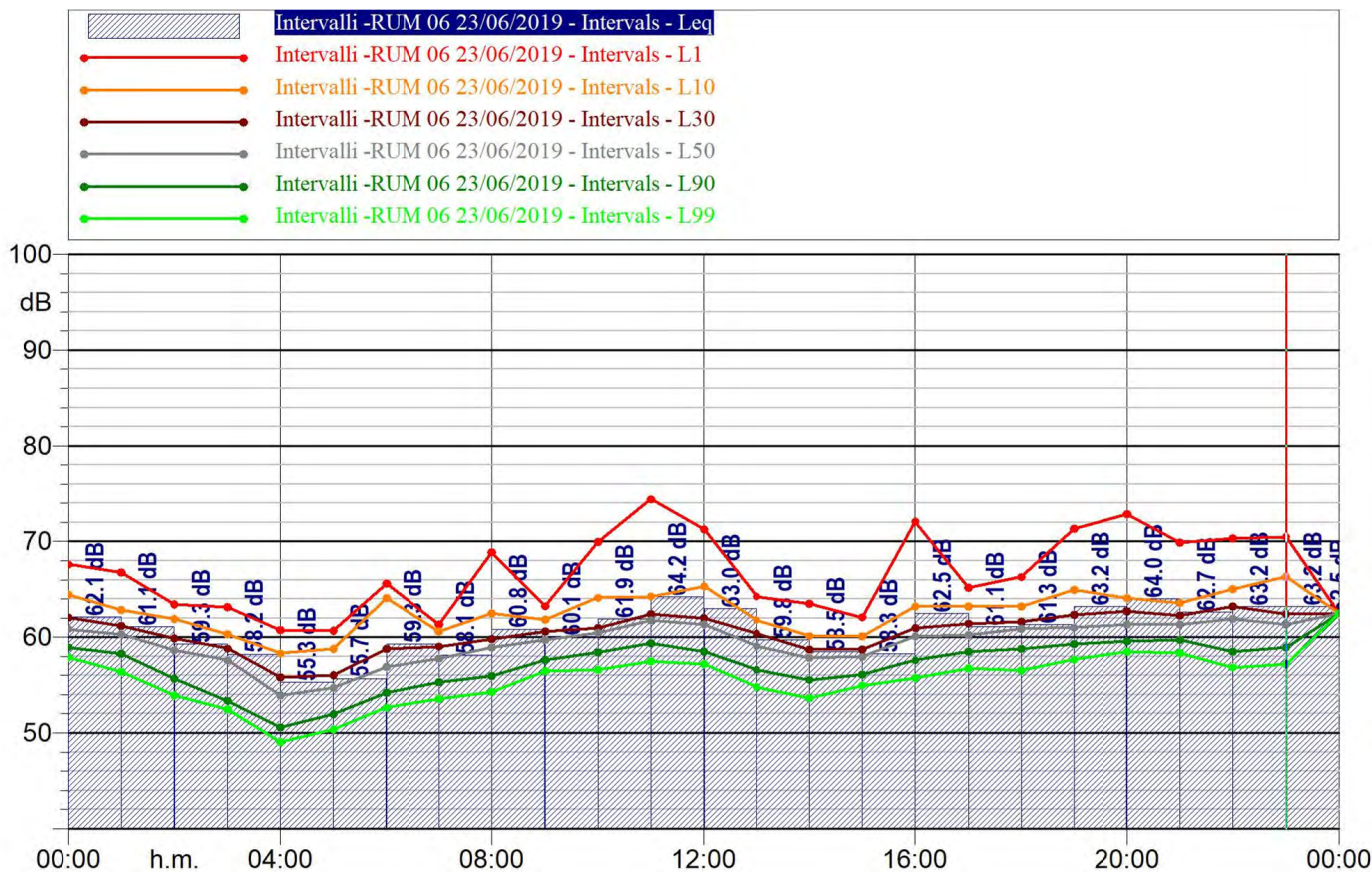


LAeq 61.6



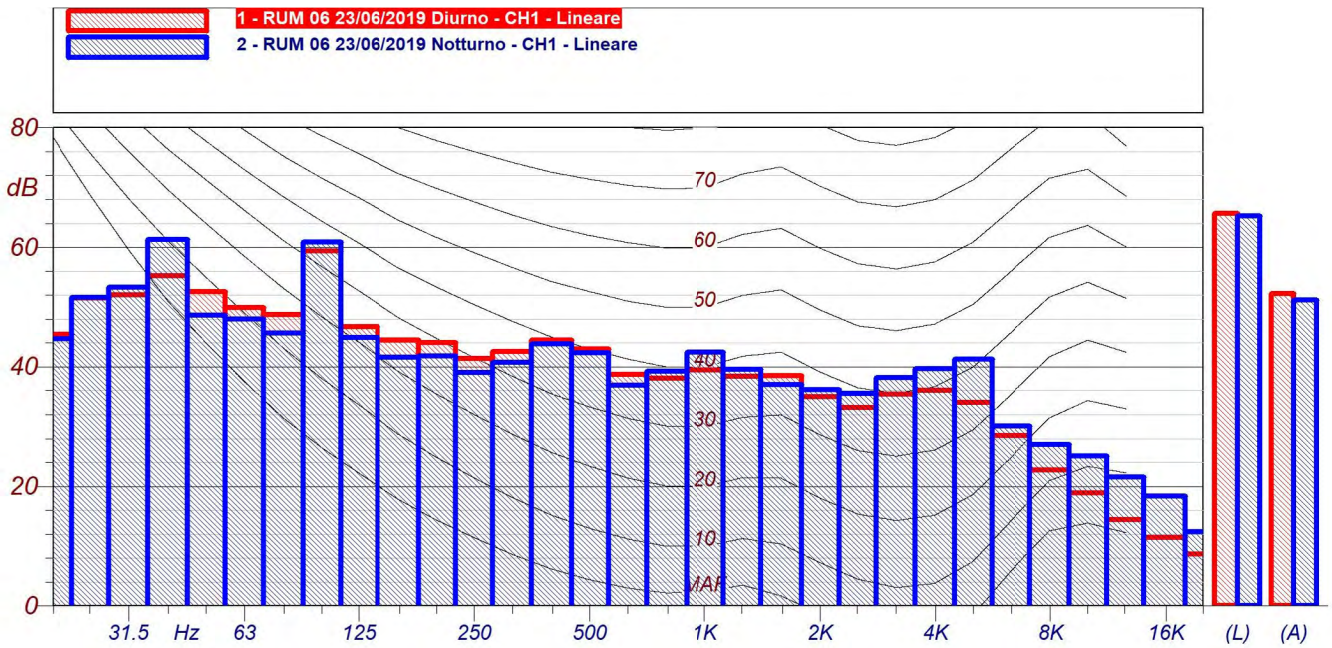
LAeq 60.7





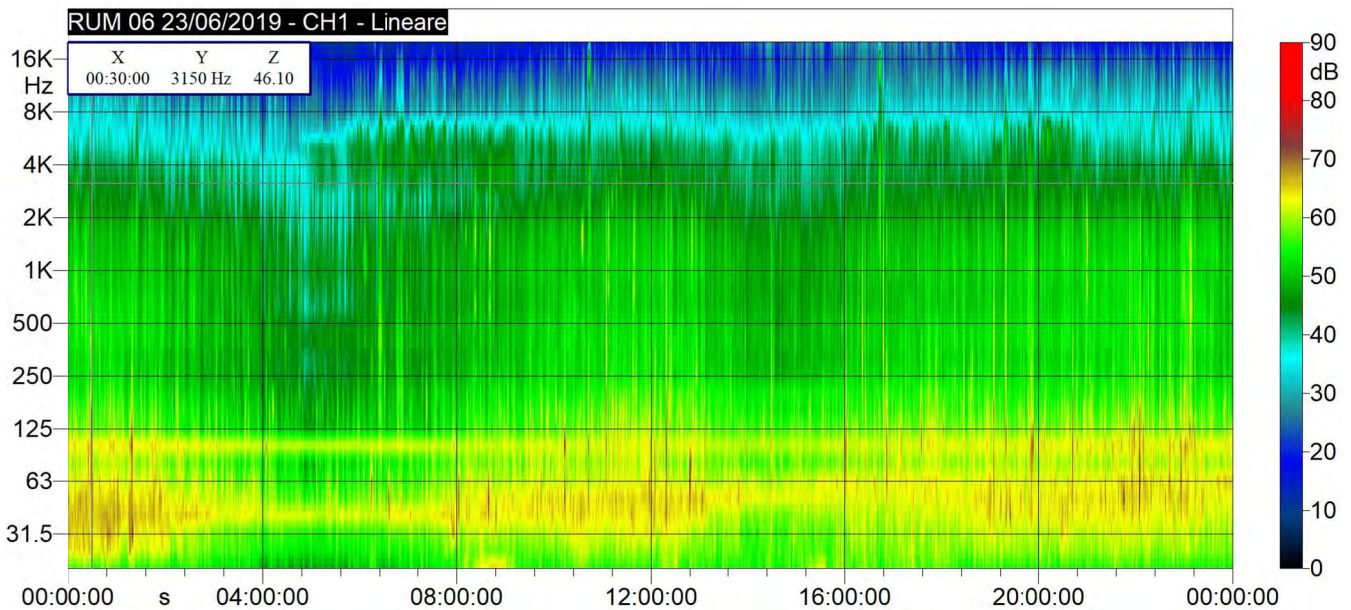
Intervalli-RUM0623/06/2019									
Time(s)	Leq	Lmin	Lmax	L1	L10	L30	L50	L90	L99
	LAeq(dBA)	LAeq(dBA)	LAeq(dBA)	LAeq(dBA)	LAeq(dBA)	LAeq(dBA)	LAeq(dBA)	LAeq(dBA)	LAeq(dBA)
23/06/2019 00:00	62,1	57,5	68,5	67,6	64,4	62	60,8	59	57,9
23/06/2019 00:00	61,1	56,3	68,3	66,8	62,8	61,2	60,3	58,3	56,4
23/06/2019 00:00	59,3	53,8	63,6	63,4	61,9	59,9	58,7	55,7	53,9
23/06/2019 00:00	58,2	51,7	63,3	63,1	60,3	58,8	57,6	53,4	52,5
23/06/2019 00:00	55,3	49	61,8	60,7	58,3	55,8	54	50,6	49,1
23/06/2019 00:00	55,7	49,4	61	60,7	58,8	56	54,7	52	50,4
23/06/2019 00:00	59,3	52,3	66,6	65,6	64,1	58,8	56,9	54,2	52,7
23/06/2019 00:00	58,1	52,7	61,5	61,3	60,6	59	57,8	55,3	53,6
23/06/2019 00:00	60,8	53,9	69	68,9	62,5	59,8	58,9	55,9	54,3
23/06/2019 00:00	60,1	56,4	63,9	63,3	61,8	60,6	59,8	57,6	56,5
23/06/2019 00:00	61,9	56,3	70,3	69,9	64,1	61	60,5	58,5	56,6
23/06/2019 00:00	64,2	57,4	74,6	74,4	64,3	62,4	61,8	59,4	57,5
23/06/2019 00:00	63	56,8	72,1	71,3	65,3	62	61,3	58,5	57,2
23/06/2019 00:00	59,8	54	64,5	64,3	61,8	60,4	59	56,6	54,8
23/06/2019 00:00	58,5	53,6	65,4	63,5	60,1	58,7	57,8	55,5	53,7
23/06/2019 00:00	58,3	54,5	62,2	62,1	60,1	58,7	58	56,1	55
23/06/2019 00:00	62,5	54,7	72,4	72,1	63,2	61	60,1	57,6	55,8
23/06/2019 00:00	61,1	56,6	65,9	65,2	63,2	61,4	60,3	58,5	56,8
23/06/2019 00:00	61,3	56,1	66,3	66,3	63,2	61,6	60,9	58,8	56,5
23/06/2019 00:00	63,2	57,2	73,9	71,4	64,9	62,4	61	59,3	57,7
23/06/2019 00:00	64	58,5	77,4	72,9	64,1	62,7	61,3	59,6	58,5
23/06/2019 00:00	62,7	58,3	72,3	69,9	63,6	62,3	61,3	59,8	58,4
23/06/2019 00:00	63,2	56,5	72,4	70,3	65	63,2	61,9	58,5	56,9
23/06/2019 00:00	63,2	57,1	72,1	70,5	66,3	62,4	61,3	59	57,2



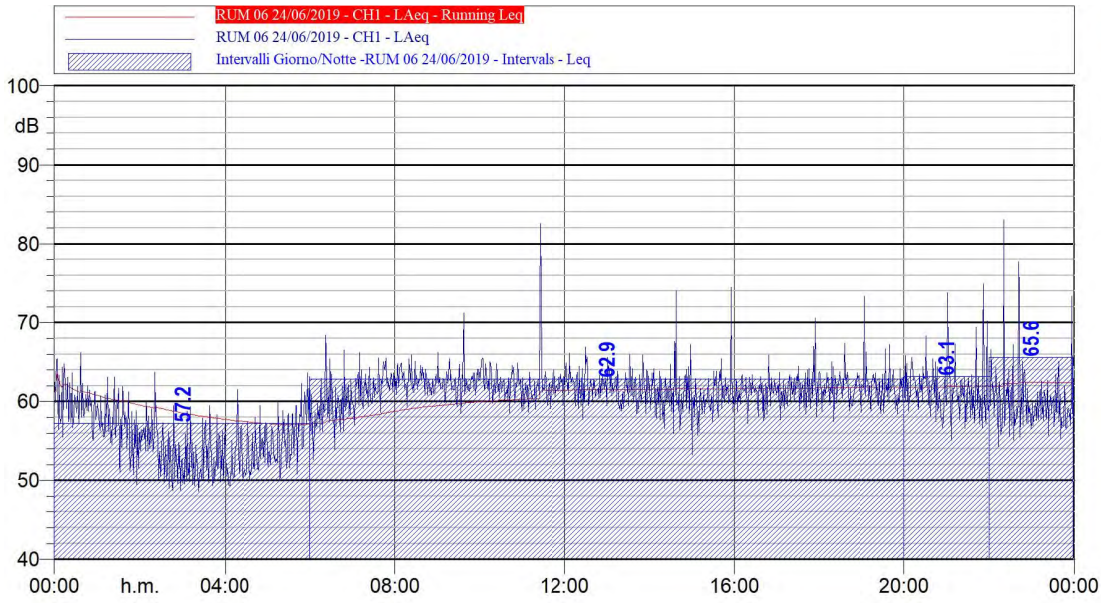


Hz	dB	Hz	dB
20 Hz	45.4 dB	25 Hz	51.5 dB
31.5 Hz	52.0 dB	40 Hz	55.2 dB
50 Hz	52.6 dB	63 Hz	49.9 dB
80 Hz	48.7 dB	100 Hz	59.4 dB
125 Hz	46.7 dB	160 Hz	44.5 dB
200 Hz	44.0 dB	250 Hz	41.4 dB
315 Hz	42.5 dB	400 Hz	44.5 dB
500 Hz	43.0 dB	630 Hz	38.7 dB
800 Hz	38.1 dB	1000 Hz	39.5 dB
1250 Hz	38.4 dB	1600 Hz	38.5 dB
2000 Hz	35.0 dB	2500 Hz	33.2 dB
3150 Hz	35.4 dB	4000 Hz	36.0 dB
5000 Hz	34.0 dB	6300 Hz	28.5 dB
8000 Hz	22.7 dB	10000 Hz	18.9 dB
12500 Hz	14.4 dB	16000 Hz	11.5 dB
20000 Hz	8.7 dB		

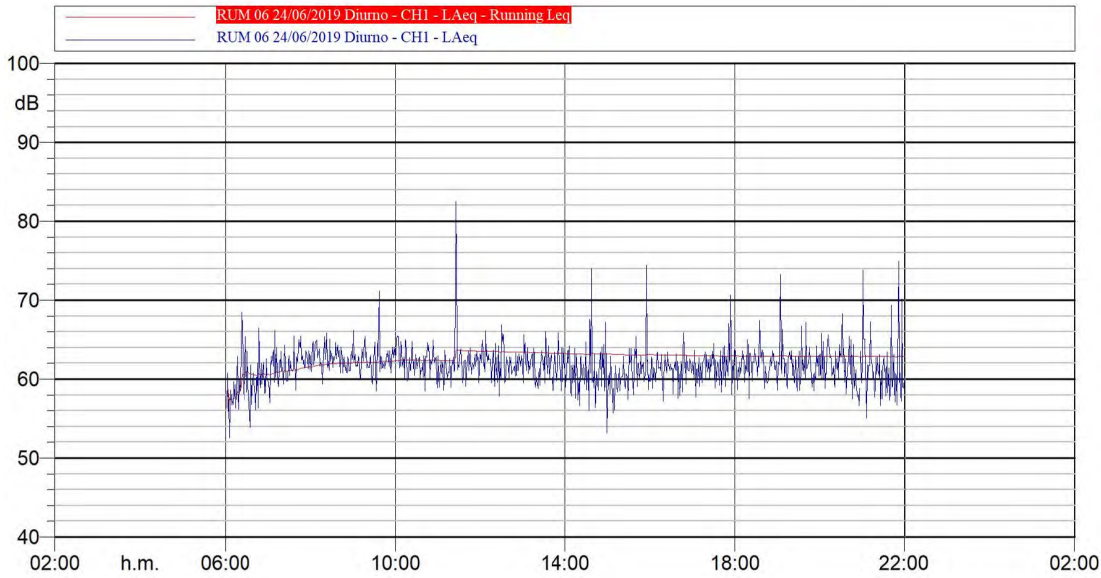
Hz	dB	Hz	dB
20 Hz	44.7 dB	25 Hz	51.6 dB
31.5 Hz	53.3 dB	40 Hz	61.3 dB
50 Hz	48.6 dB	63 Hz	48.0 dB
80 Hz	45.6 dB	100 Hz	60.9 dB
125 Hz	44.9 dB	160 Hz	41.6 dB
200 Hz	41.8 dB	250 Hz	39.0 dB
315 Hz	40.7 dB	400 Hz	43.8 dB
500 Hz	42.3 dB	630 Hz	36.9 dB
800 Hz	39.2 dB	1000 Hz	42.4 dB
1250 Hz	39.6 dB	1600 Hz	37.0 dB
2000 Hz	36.1 dB	2500 Hz	35.5 dB
3150 Hz	38.2 dB	4000 Hz	39.7 dB
5000 Hz	41.3 dB	6300 Hz	30.1 dB
8000 Hz	27.0 dB	10000 Hz	25.1 dB
12500 Hz	21.6 dB	16000 Hz	18.4 dB
20000 Hz	12.4 dB		



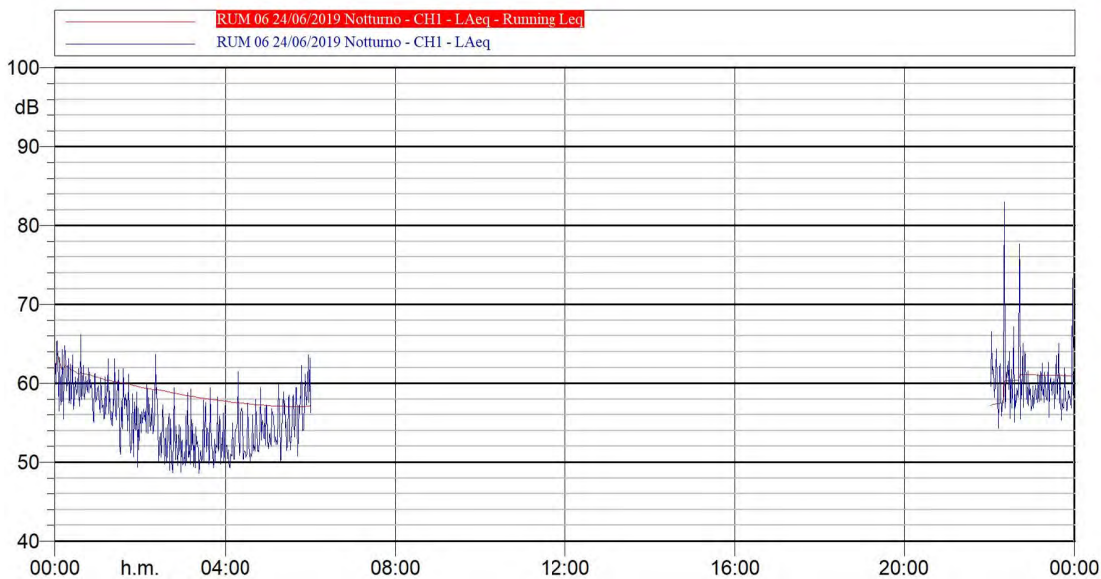




IntervalliGiorno/Notte-RUM0624/06/2019	
LDay, Evening., Night	Laeq
LNight	57,2
Lday	62,9
LEvening	63,1
LNight	65,6

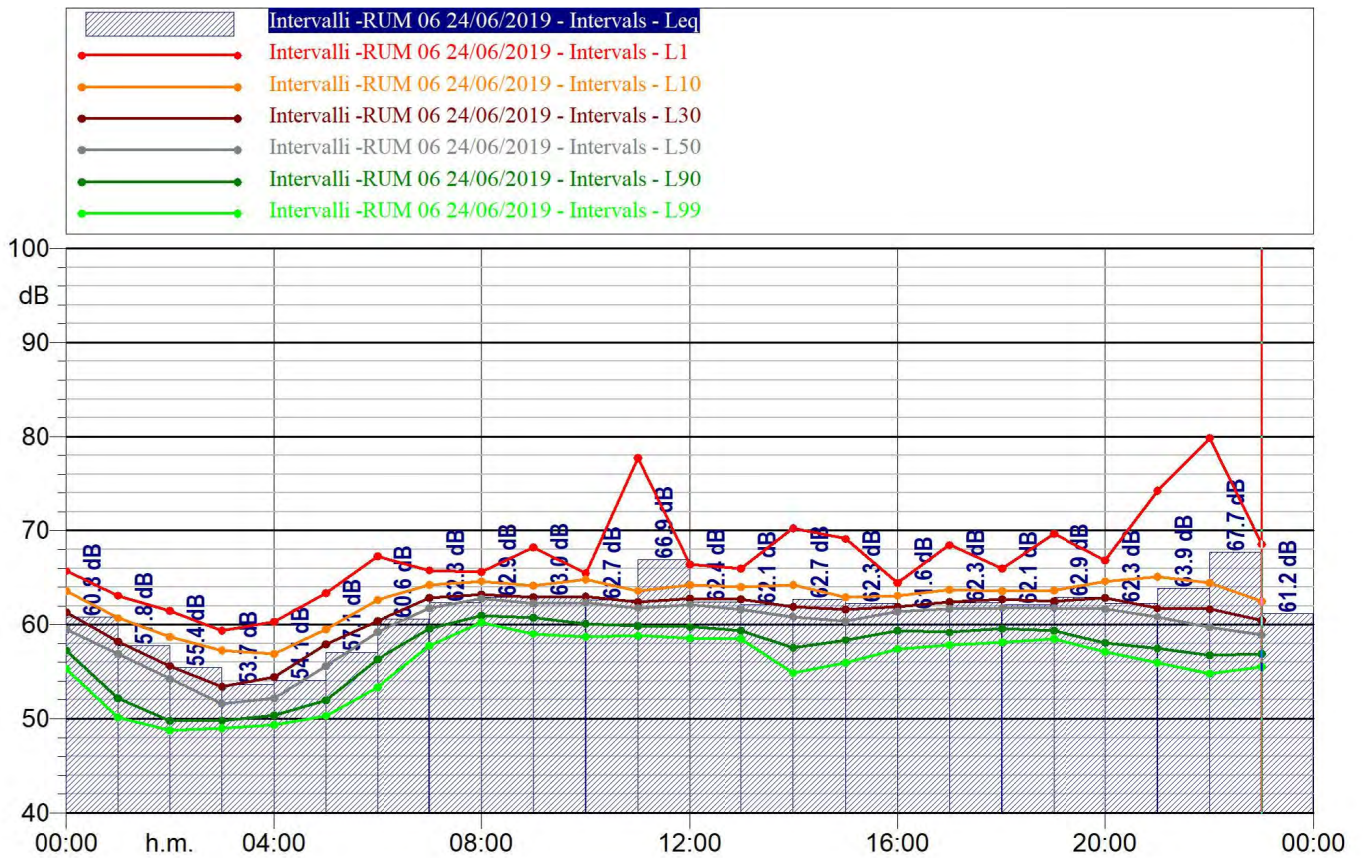


Laeq 62.9



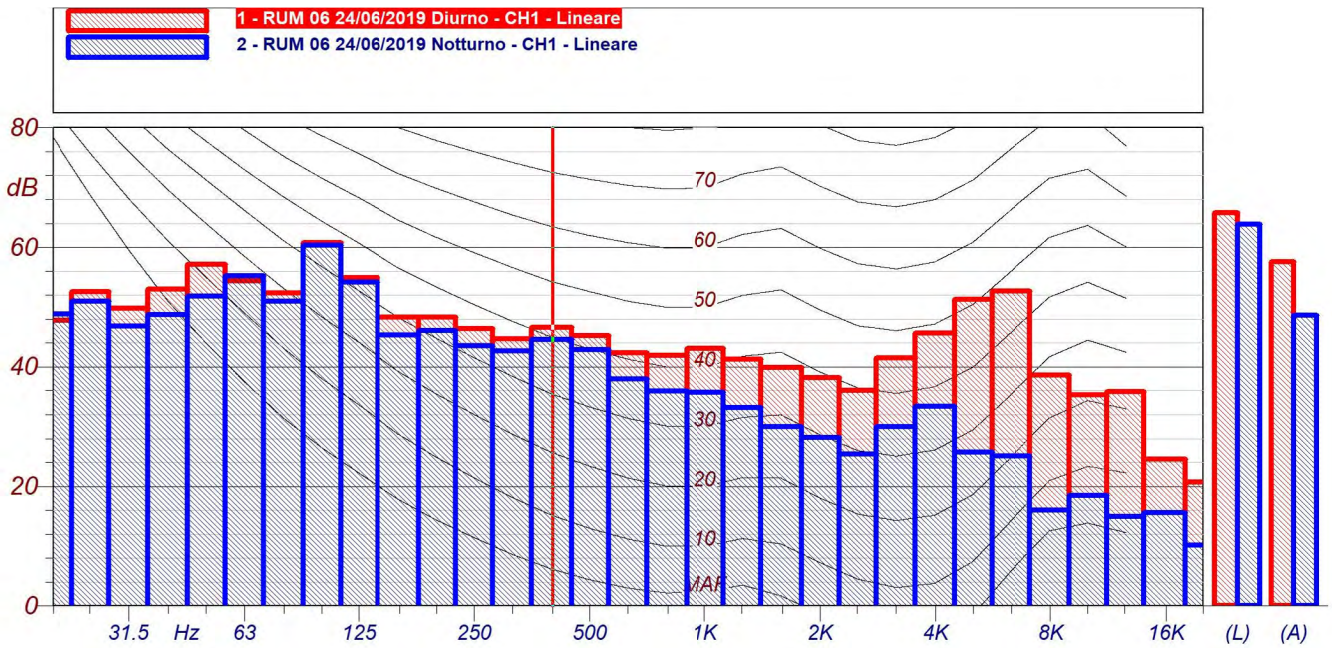
Laeq 61.1





Intervalli-RUM0624/06/2019									
Time(s)	Leq	Lmin	Lmax	L1	L10	L30	L50	L90	L99
	LAeq(dBA)	LAeq(dBA)	LAeq(dBA)	LAeq(dBA)	LAeq(dBA)	LAeq(dBA)	LAeq(dBA)	LAeq(dBA)	LAeq(dBA)
24/06/2019 00:00	60,8	55,1	66,2	65,7	63,6	61,3	59,5	57,3	55,3
24/06/2019 00:00	57,8	49,4	63,1	63,1	60,7	58,2	56,9	52,2	50,2
24/06/2019 00:00	55,4	48,7	63,7	61,5	58,7	55,6	54,3	49,8	48,8
24/06/2019 00:00	53,7	48,6	59,5	59,4	57,2	53,4	51,6	49,8	49
24/06/2019 00:00	54,1	49,3	61,5	60,3	56,9	54,5	52,2	50,4	49,4
24/06/2019 00:00	57,1	50,1	63,6	63,4	59,5	57,9	55,6	52	50,3
24/06/2019 00:00	60,6	52,6	68,4	67,3	62,6	60,4	59,3	56,3	53,4
24/06/2019 00:00	62,3	57	66,2	65,8	64,2	62,8	61,8	59,6	57,8
24/06/2019 00:00	62,9	59,4	65,9	65,6	64,6	63,2	62,8	61	60,2
24/06/2019 00:00	63	58,5	71,2	68,3	64,1	62,9	62,3	60,8	59
24/06/2019 00:00	62,7	58,5	65,5	65,4	64,8	63	62,3	60,1	58,7
24/06/2019 00:00	66,9	58,6	82,5	77,7	63,6	62,4	61,8	59,9	58,8
24/06/2019 00:00	62,4	57,8	66,9	66,4	64,2	62,8	62,2	59,8	58,6
24/06/2019 00:00	62,1	58,5	66	65,9	64	62,7	61,6	59,4	58,5
24/06/2019 00:00	62,7	53,2	74	70,2	64,2	61,9	60,8	57,6	54,9
24/06/2019 00:00	62,3	55,7	74,5	69,1	62,9	61,6	60,4	58,4	55,9
24/06/2019 00:00	61,6	57,2	65,9	64,4	63,1	61,9	61,4	59,3	57,4
24/06/2019 00:00	62,3	57,7	70,6	68,5	63,7	62,4	61,7	59,2	57,9
24/06/2019 00:00	62,1	57,5	67,4	66	63,6	62,7	61,8	59,6	58,1
24/06/2019 00:00	62,9	58,5	73,3	69,7	63,6	62,5	61,8	59,4	58,5
24/06/2019 00:00	62,3	56,6	68,3	66,8	64,6	62,8	61,7	58,1	57,1
24/06/2019 00:00	63,9	55,1	74,9	74,3	65,1	61,7	60,8	57,5	56
24/06/2019 00:00	67,7	54,3	83	79,9	64,5	61,7	59,7	56,8	54,8
24/06/2019 00:00	61,2	55,3	73,3	68,5	62,5	60,5	58,9	56,9	55,5





RUM 06 24/06/2019 Diurno CH1 - Lineare			
Hz	dB	Hz	dB
20 Hz	47.8 dB	25 Hz	52.5 dB
31.5 Hz	49.8 dB	40 Hz	53.0 dB
50 Hz	57.2 dB	63 Hz	54.4 dB
80 Hz	52.3 dB	100 Hz	60.8 dB
125 Hz	54.9 dB	160 Hz	48.3 dB
200 Hz	48.3 dB	250 Hz	46.4 dB
315 Hz	44.7 dB	400 Hz	46.6 dB
500 Hz	45.2 dB	630 Hz	42.3 dB
800 Hz	41.9 dB	1000 Hz	43.1 dB
1250 Hz	41.3 dB	1600 Hz	39.9 dB
2000 Hz	38.2 dB	2500 Hz	36.0 dB
3150 Hz	41.5 dB	4000 Hz	45.6 dB
5000 Hz	51.3 dB	6300 Hz	52.7 dB
8000 Hz	38.6 dB	10000 Hz	35.3 dB
12500 Hz	35.8 dB	16000 Hz	24.5 dB
20000 Hz	20.7 dB		

RUM 06 24/06/2019 Notturno CH1 - Lineare			
Hz	dB	Hz	dB
20 Hz	48.8 dB	25 Hz	51.0 dB
31.5 Hz	46.8 dB	40 Hz	48.7 dB
50 Hz	51.8 dB	63 Hz	55.2 dB
80 Hz	51.0 dB	100 Hz	60.3 dB
125 Hz	54.2 dB	160 Hz	45.3 dB
200 Hz	46.1 dB	250 Hz	43.5 dB
315 Hz	42.7 dB	400 Hz	44.6 dB
500 Hz	42.9 dB	630 Hz	38.0 dB
800 Hz	35.9 dB	1000 Hz	35.7 dB
1250 Hz	33.2 dB	1600 Hz	30.0 dB
2000 Hz	28.2 dB	2500 Hz	25.4 dB
3150 Hz	30.0 dB	4000 Hz	33.4 dB
5000 Hz	25.7 dB	6300 Hz	25.1 dB
8000 Hz	16.0 dB	10000 Hz	18.5 dB
12500 Hz	14.9 dB	16000 Hz	15.6 dB
20000 Hz	10.2 dB		

