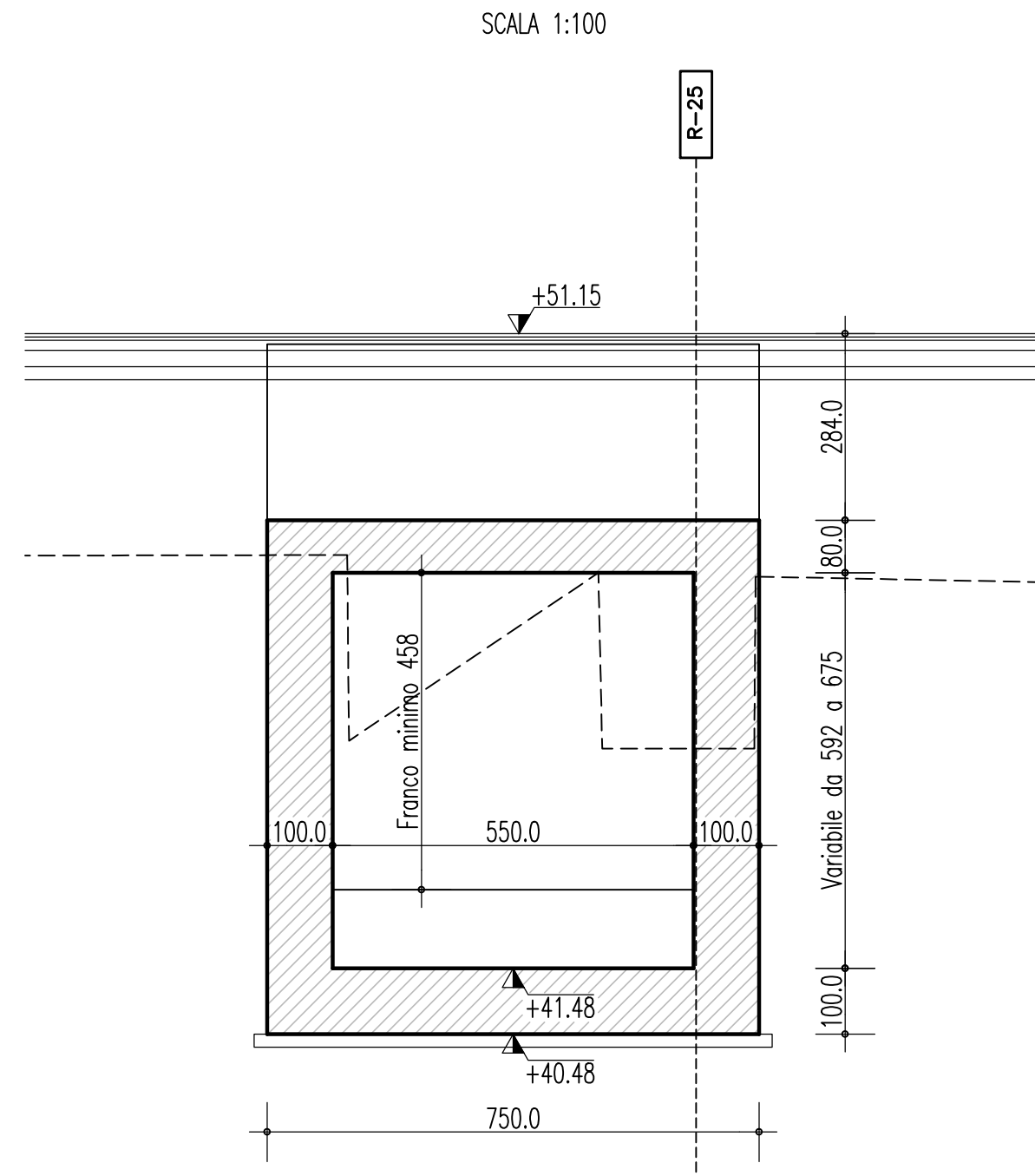
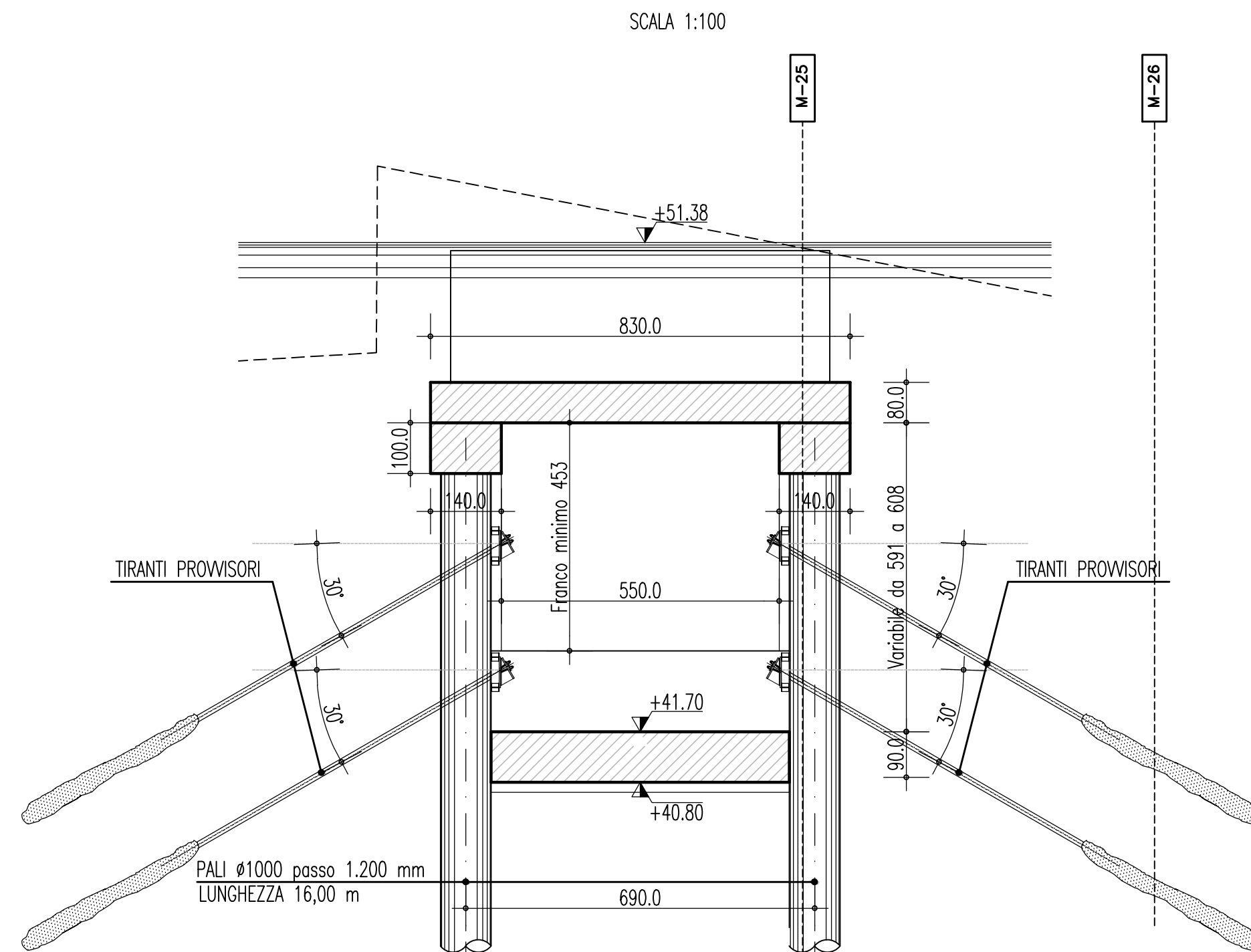


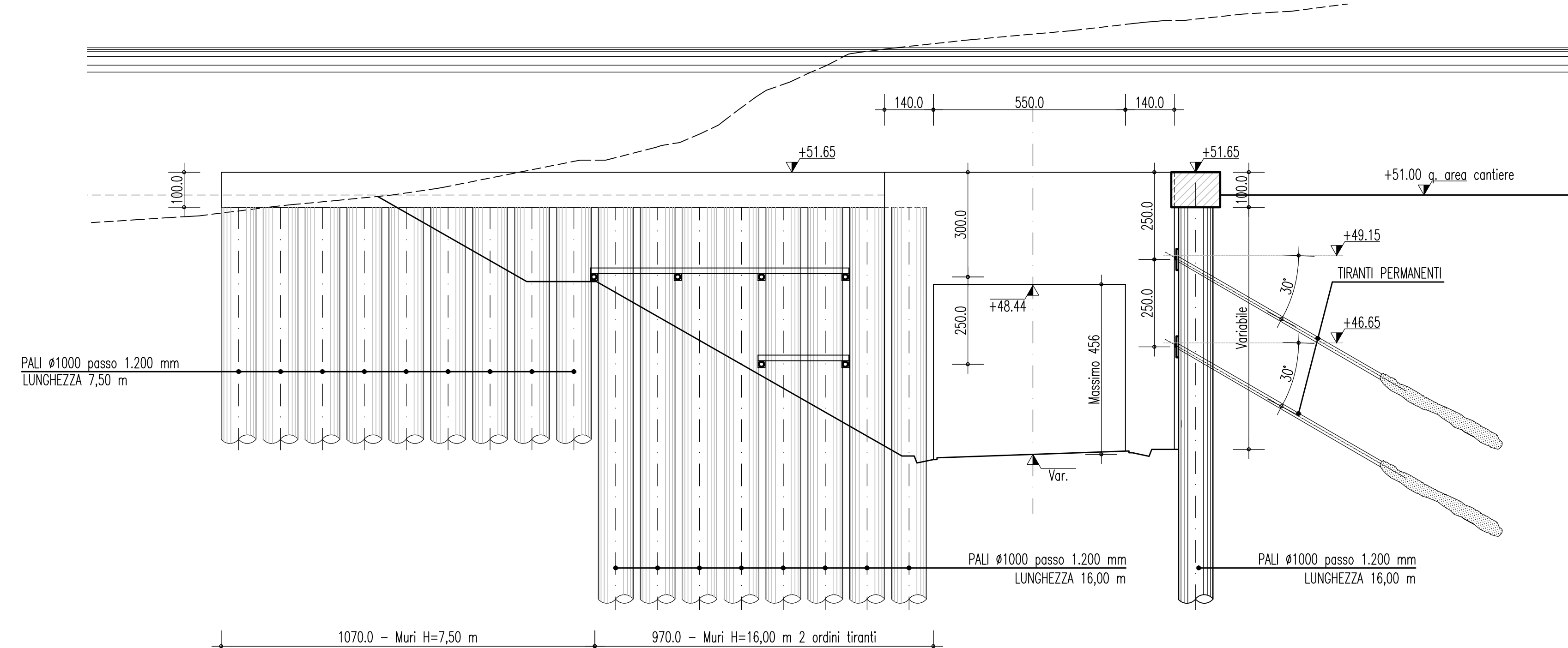
SEZIONE TRASVERSALE A-A  
SOTTOPASSO SUD



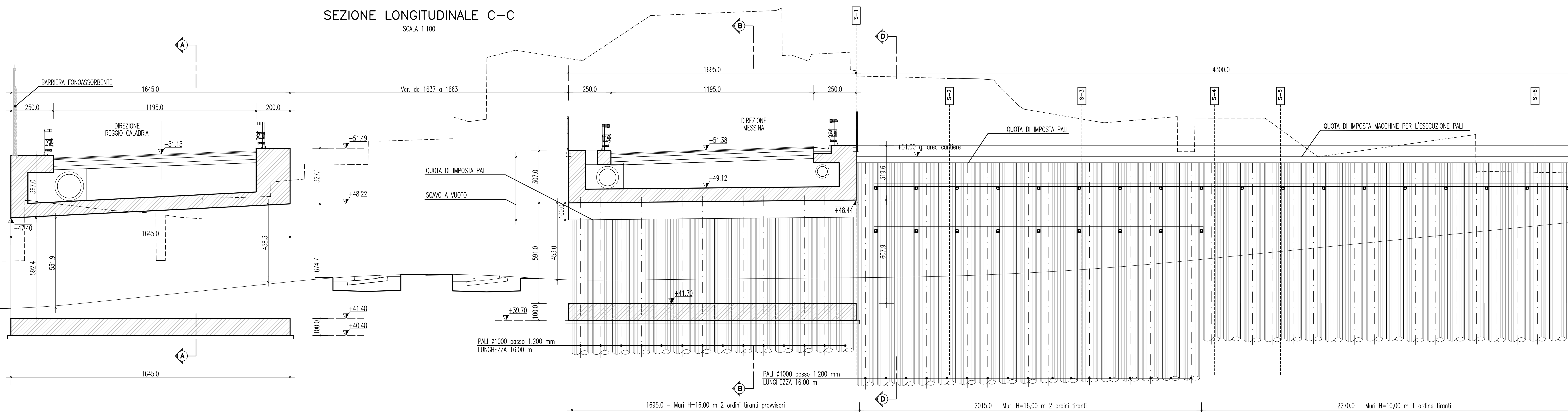
SEZIONE TRASVERSALE B-B  
SOTTOPASSO NORD



SEZIONE TRASVERSALE D-D - SOTTOPASSO NORD



SEZIONE LONGITUDINALE C-C



NOTE GENERALI

TABELLA INCIDENZE DELLE ARMATURE	
SOTTOPASSO SUD	
ELEMENTI IN C.A.	INCIDENZA ARMATURA
Soletta superiore	145 kg/mc
Riti verticali	125 kg/mc
Soletta inferiore	100 kg/mc
SOTTOPASSO NORD	
ELEMENTI IN C.A.	INCIDENZA ARMATURA
Soletta superiore	150 kg/mc
Cordoli testa pali	140 kg/mc
Soletta inferiore	130 kg/mc
Pali #1.000	130 kg/mc

MATERIALI

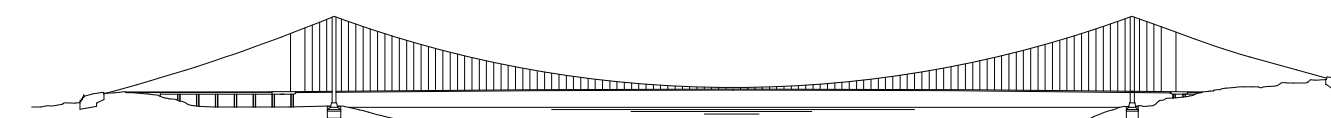
Per i materiali si fa riferimento all'elaborato CG0700PSADSS005PS40000020

**Stretto di Messina**

Concessionaria per la progettazione, redazione e gestione del collegamento stabile tra lo Stretto e il Cardine  
Organismo di Diritto Pubblico  
(Legge n° 1158 del 17 dicembre 1971, modificata dal D.Lgs. n° 114 del 24 aprile 2003)



PONTE SULLO STRETTO DI MESSINA



PROGETTO DEFINITIVO

EUROLINK S.C.p.A.

IMPREGILO S.p.A. (Mandatataria)  
SOCIETA' ITALIANA PER CONDOTTE D'ACQUA S.p.A. (Mandatataria)  
COOPERATIVA MURATORI E CEMENTISTI - C.M.C. di Ravenna Soc. Coop. a.r.l. (Mandatataria)  
SACYR S.A.U. (Mandatataria)  
ISHIKAWAJIMA - HARIMA HEAVY INDUSTRIES CO. Ltd. (Mandatataria)  
A.C.I. S.C.P.A. - CONSORZIO STABILE (Mandatataria)



IL PROGETTISTA  
Dott. Ing. F. Colla  
Ordine Ingegneri Milano  
n° 20305

IL CONTRAENTE GENERALE  
Project Manager  
(Ing. P.P. Marchesini)

STRETTO DI MESSINA  
Direzione Generale e  
RUP Validazione  
(Ing. G. Timmerhant)

STRETTO DI MESSINA  
Amministratore Delegato  
(Dott. P. Gucci)

COLLEGAMENTI SICILIA

INFRASTRUTTURE STRADALI - OPERE CIVILI  
ELEMENTI DI CARATTERE GENERALE  
SOTTOPASSO - SOTTOVIA RFI  
CARPENTERIA SOTTOPASSO E SEZIONI TRASVERSALI

SS0563\_F01

REV.	DATA	DESCRIZIONE	REDATTO	VERIFICATO	APPROVATO
FO	20/06/2011	EMISSIONE FINALE	A. CONTAROLI	G. SCUTO	F. COLLA