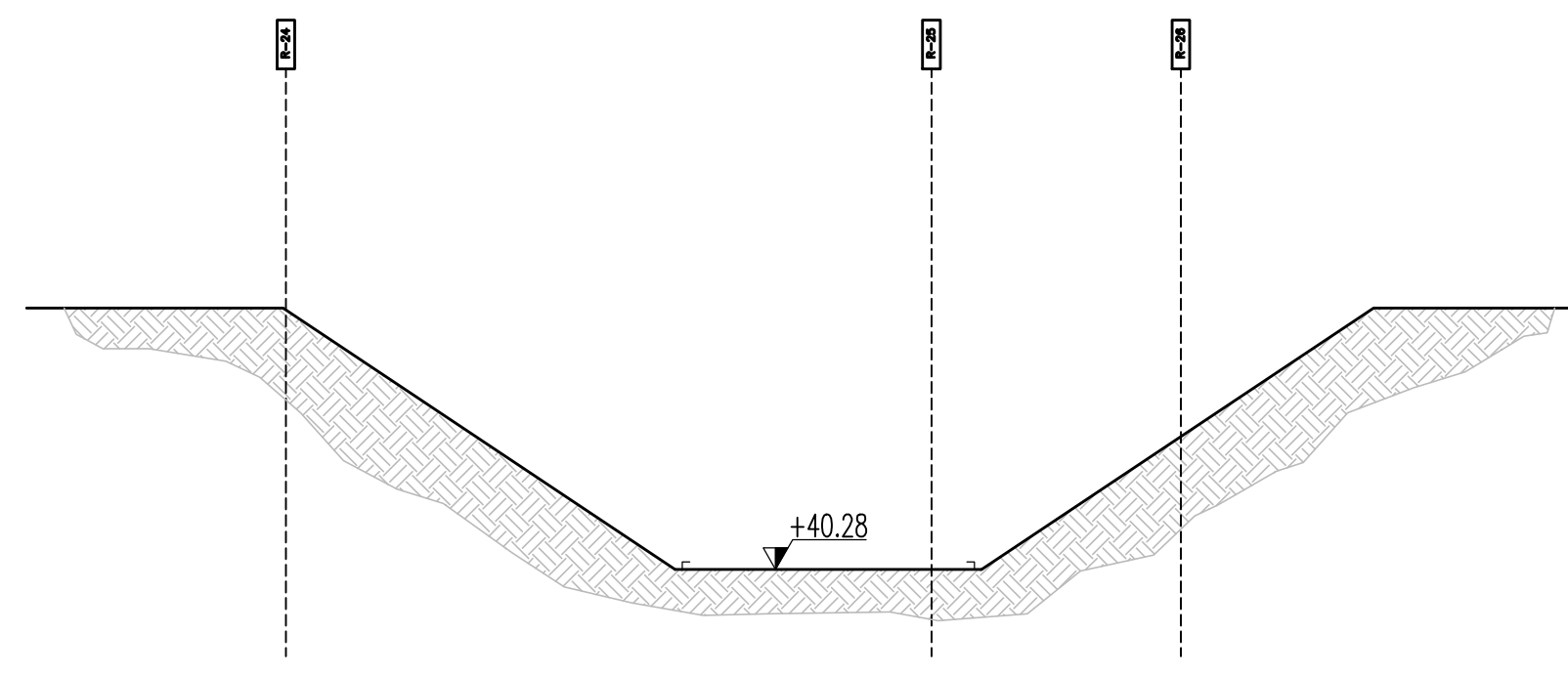
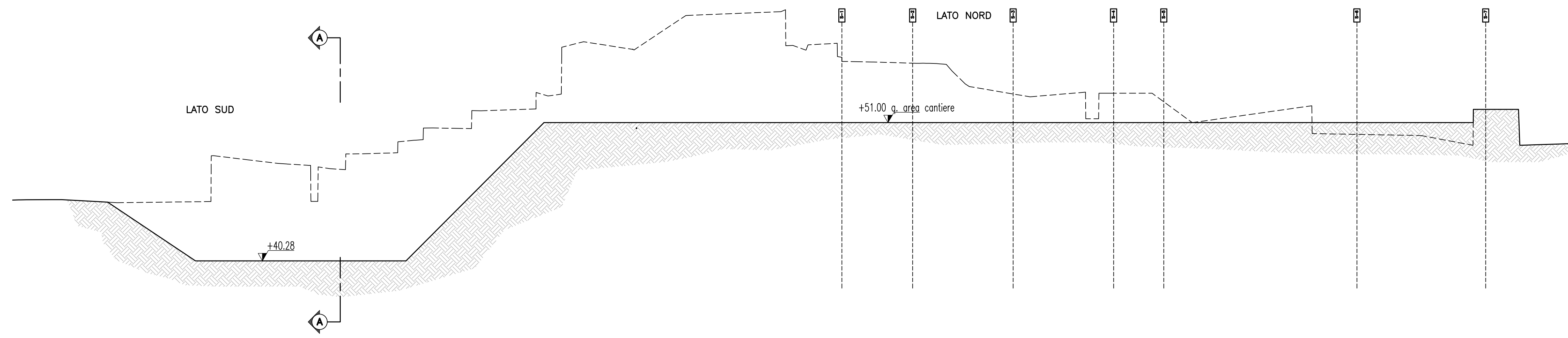


SEZIONE TRASVERSALE A-A

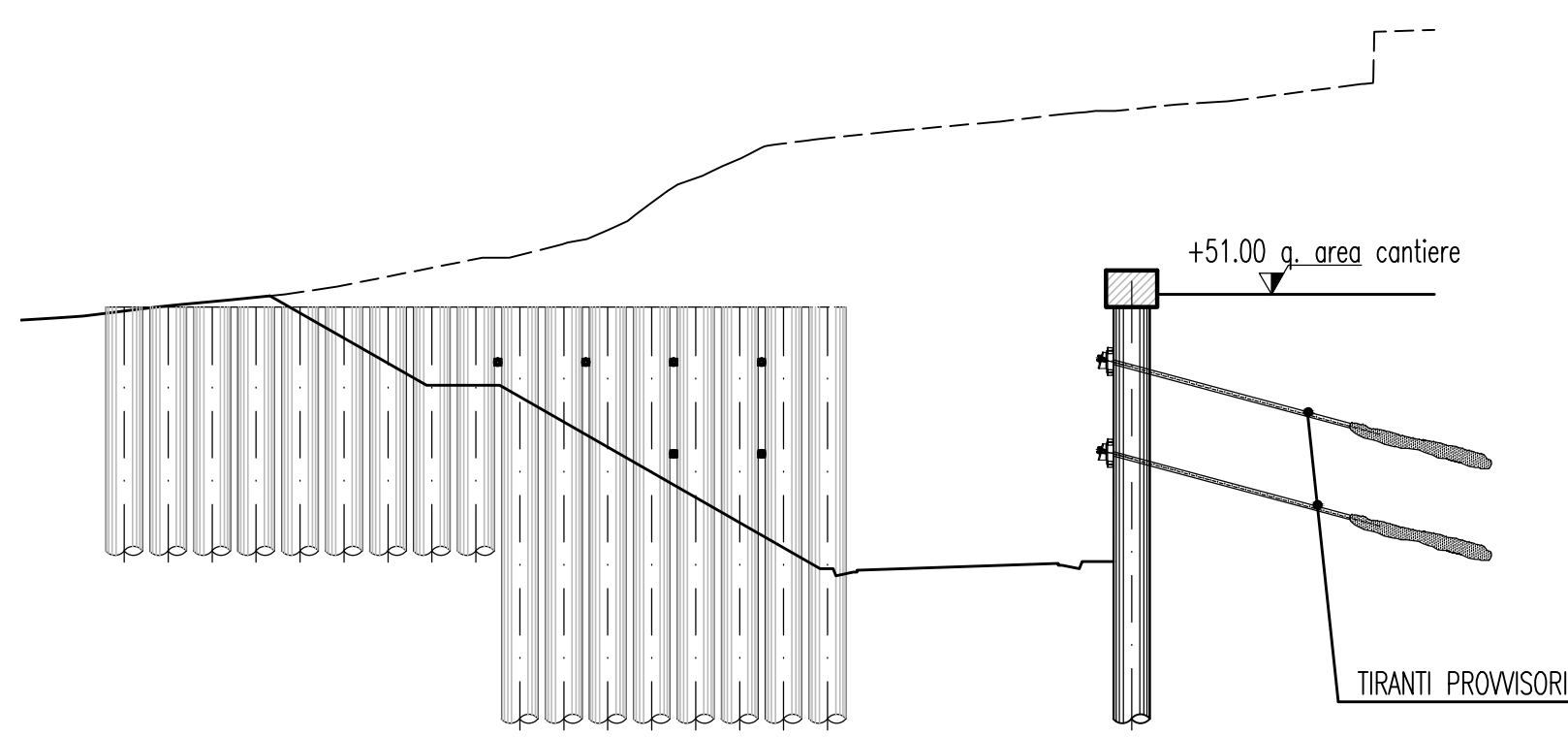


FASE 1:

Lato Nord: scavi di sbancamento generale fino a quota area di cantiere +51.00
Lato Sud: scavo parziale fino a quota intradosso scotolare lato sud

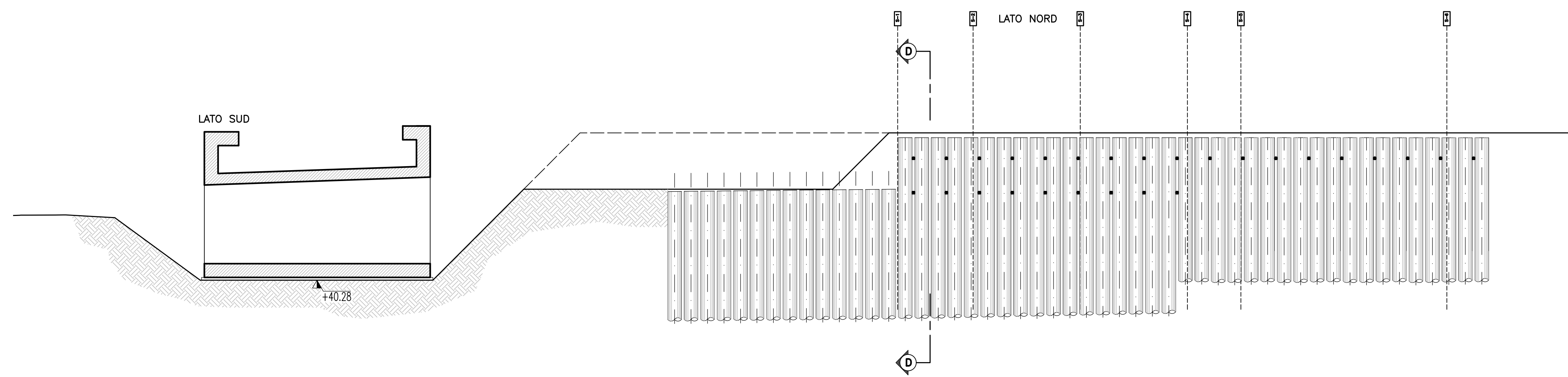


SEZIONE TRASVERSALE D-D

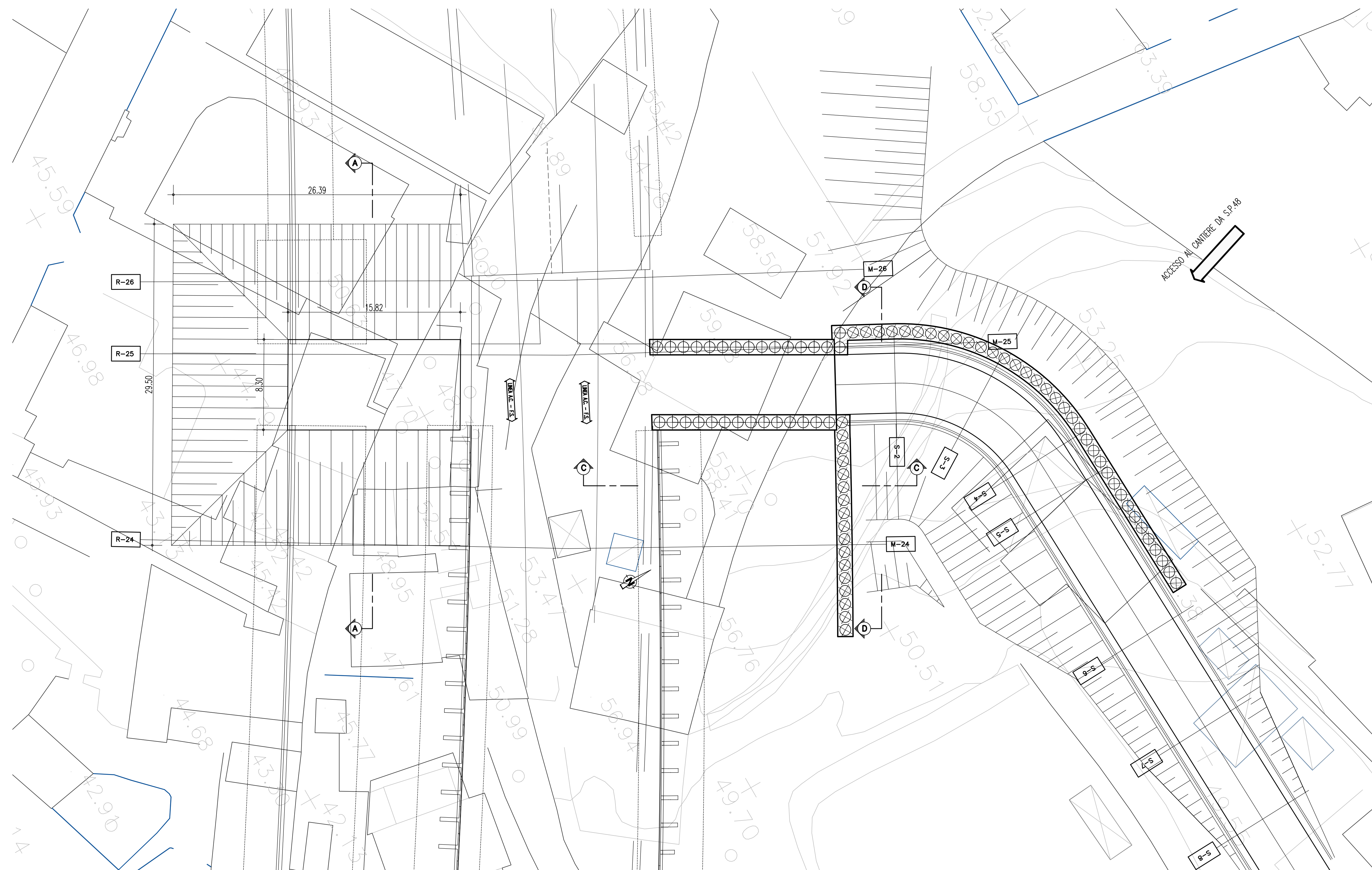


FASE 2:

Lato Nord: realizzazione patificata
realizzazione tiranti
scavo all'interno della patificata
Lato Sud: getto soletta di fondazione
realizzazione elevazioni e soletta di copertura



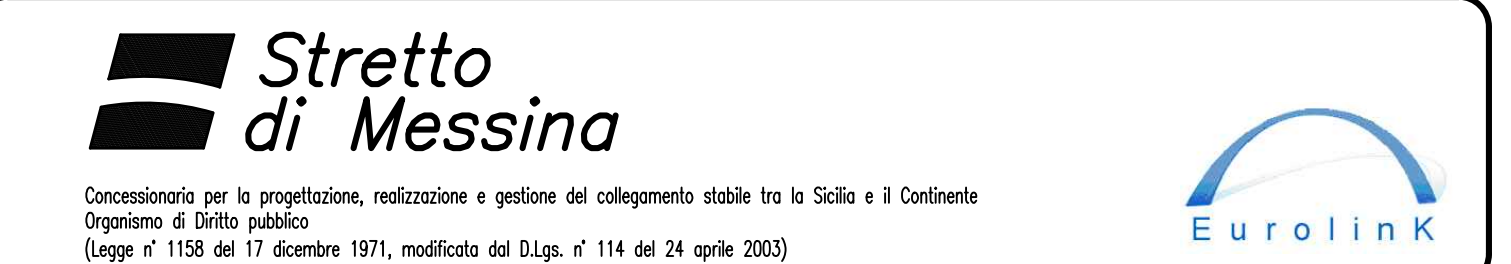
PIANTA SCAVI SPECIFICI PER GLI SCOTOLARI



MATERIALI

Per i materiali si fa riferimento all'elaborato C60700PSADSSC005PS40000020

NOTE GENERALI



PONTE SULLO STRETTO DI MESSINA

PROGETTO DEFINITIVO

EUROLINK S.C.p.A.
IMPIEGGIO S.p.A. (Mandataria)
SOCIETA' ITALIANA PER CONDOTTE D'ACQUA S.p.A. (Mandatario)
COOPERATIVA MURATORI E CEMENTISTI - C.M.C. di Ravenna Soc. Coop. a.r.l. (Mandatario)
SACYR S.A.U. (Mandatario)
ISHIKAWAJIMA - HARIMA HEAVY INDUSTRIES CO. Ltd. (Mandatario)
A.C.I. S.C.P.A. - CONSORZIO STABILE (Mandatario)

IL PROGETTISTA Dott. Ing. F. Colla Ordine Ingegneri Milano n° 20305	IL CONTRAENTE GENERALE Project Manager (Ing. P.P. Marchesetti)	STRETTO DI MESSINA Direttore Generale e RUP Validazione (Ing. G. Fimmgenti)	STRETTO DI MESSINA Amministratore Delegato (Dott. P. Gucci)
--	--	--	---

COLLEGAMENTI SICILIA **SS0565_F0**
INFRASTRUTTURE STRADALI - OPERE CIVILI
ELEMENTI DI CARATTERE GENERALE
SOTTOPASSO - SOTTOVIA RFI
FASI COSTRUTTIVE DELL'OPERA D'ARTE 1 DI 2

REV.	DATA	DESCRIZIONE	REDAITTO	VERIFICATO	APPROVATO
FO	20/06/2011	EMISSIONE FINALE	A. CONTAROLI	G. SCUTO	F. COLLA