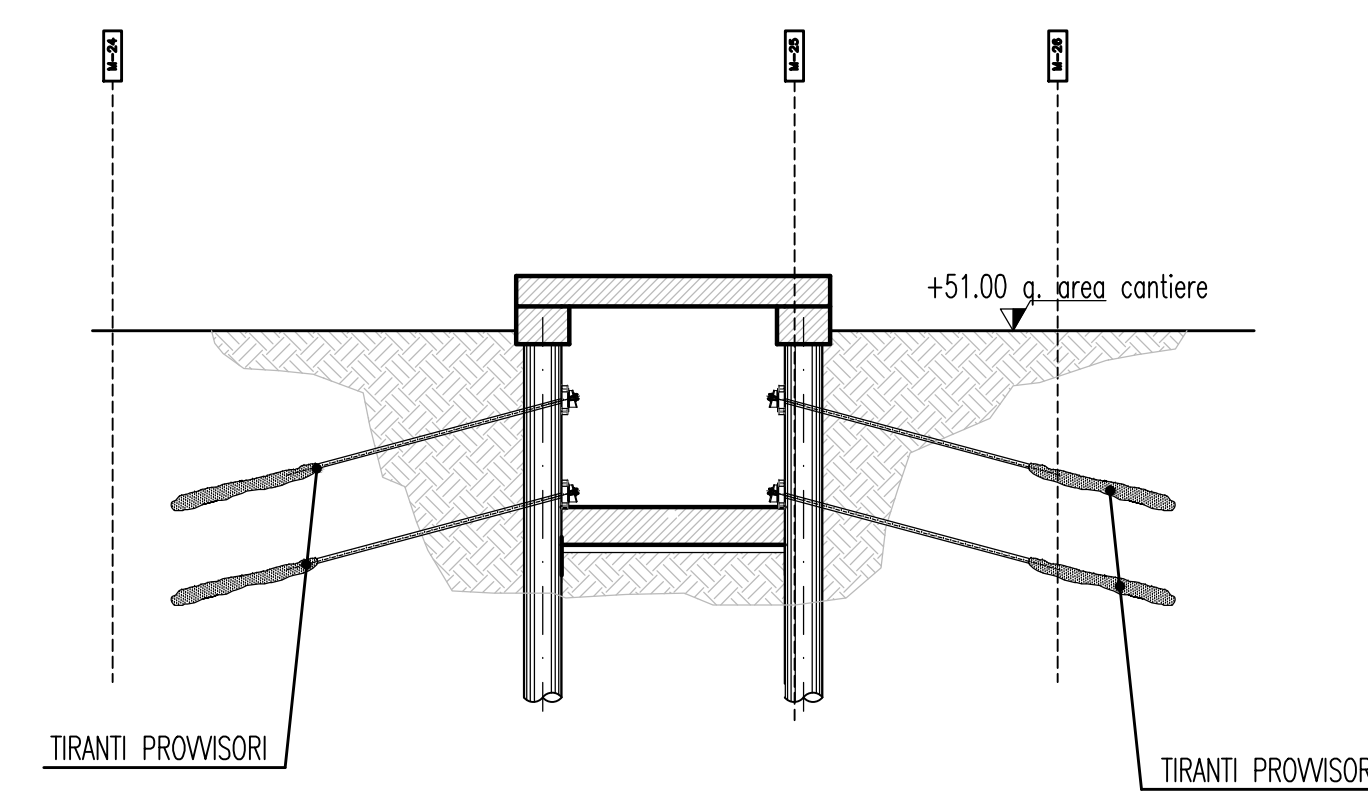
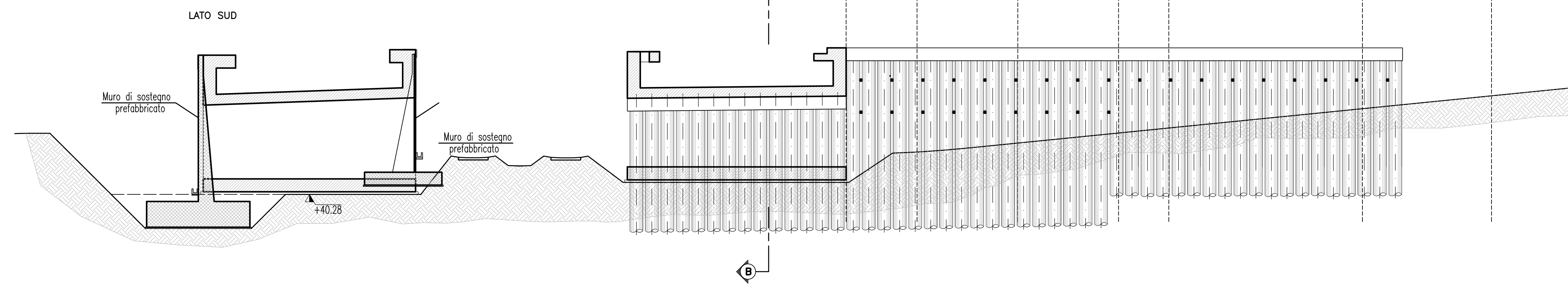


SEZIONE TRASVERSALE B-B



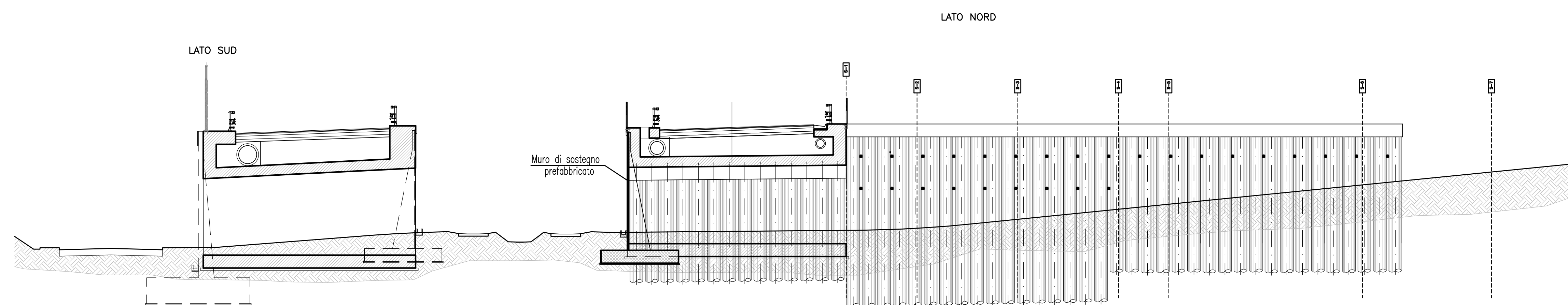
FASE 3:

Lato Nord: realizzazione soletta di base e di copertura
 Lato Nord: trave di testa della palificata di approccio; scavo all'interno della palificata
 Lato Sud: posa in opera dei muri prefabbricati da entrambi i lati
 Lato Nord: a tempo debito rimozione dei tiranti provvisori

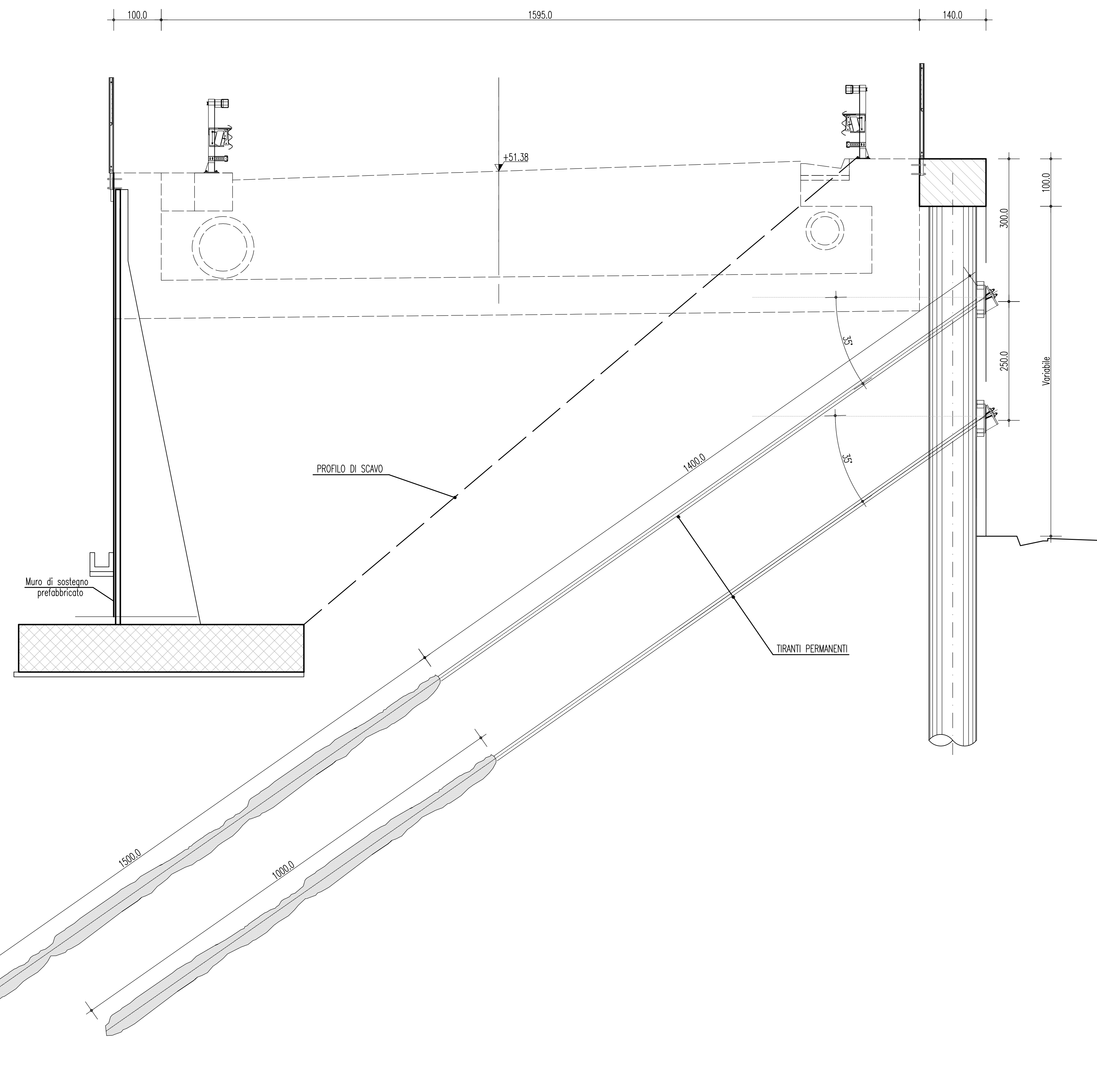


FASE 4:

Lato Nord: posa in opera dei muri prefabbricati e riporto a monte dei muri
 Realizzazione rilevato, smaltimento acque e finiture



SEZIONE TRASVERSALE C-C - MURO DI RISVOLTO SCATOLARE NORD



ACCIAIO PER CONGLOMERATO CEMENTIZIO ARMATO

ACCIAIO PER CONGLOMERATO CEMENTIZIO ARMATO
 Per le armature metalliche si adottano tondini in acciaio del tipo B450C controllato in stabilimento
 che presentano le seguenti caratteristiche:

- Tensione di snervamento caratteristica $f_{yk} = 450 \text{ N/mm}^2$
- Tensione caratteristica a rottura $f_{tk} = 540 \text{ N/mm}^2$
- Resistenza di calcolo $f_{yd} = f_{yk}/\gamma_s = 450/1,15 = 391,30 \text{ N/mm}^2$
- Deformazione caratteristica al carico massimo $\epsilon_{uk} = 7,5 \%$
- Deformazione di progetto $\epsilon_{ud} = 6,75 \%$

COPRIFERRO

- Copriferro nominale: $C_{nom} = C_{min} + h$
 - PALI DI FONDAZIONE: Copriferro minimo (C_{min}) = 40 mm
 - FONDAZIONI: Copriferro minimo (C_{min}) = 40 mm
 - ELEVAZIONI: Copriferro minimo (C_{min}) = 45 mm
 - TRAVI PREFABBRICATE: Copriferro minimo (C_{min}) = 40 mm
 - SOLETTA IMPALCATO: Copriferro minimo (C_{min}) = 40 mm
 - Tolleranza (h) = 5 mm

MISCELE CEMENTIZIE

MISCELA DI GUAINA
 - Rapporto A/C massimo: 1
 - Bentonite: < 3% in peso del cemento

MISCELA CEMENTIZIA PER INIEZIONE DEI TIRANTI
 - Classe di esposizione ambientale: XC2 (UNI 11104 e UNI EN 206-1)
 - Classe di resistenza: CLASSE C25/30
 - Rapporto A/C massimo: 0,50
 - Contenuto minimo di cemento: 100 kg/m³
 - Cemento tipo II 32,5 32,5R 42,5 42,5R in ambiente non aggressivo
 - Cemento tipo III 32,5 42,5R o IV 32,5R 42,5R in ambiente aggressivo
 - Eventuali additivi superfluidificanti, antiritiro, acceleranti, non aeranti e senza cloruri
 - Filler calcareo o siliceo: 0-30 kg
 - Eventuale bentonite: < 4% in peso del cemento
 - Fluidità Marsch: 20"-35"
 - Essudazione: < 2%
 - Bulli eseguiti con iniezioni ripetute e selettive con valvola al retro lineare

CEMENTO ARMATO STRUTTURALE

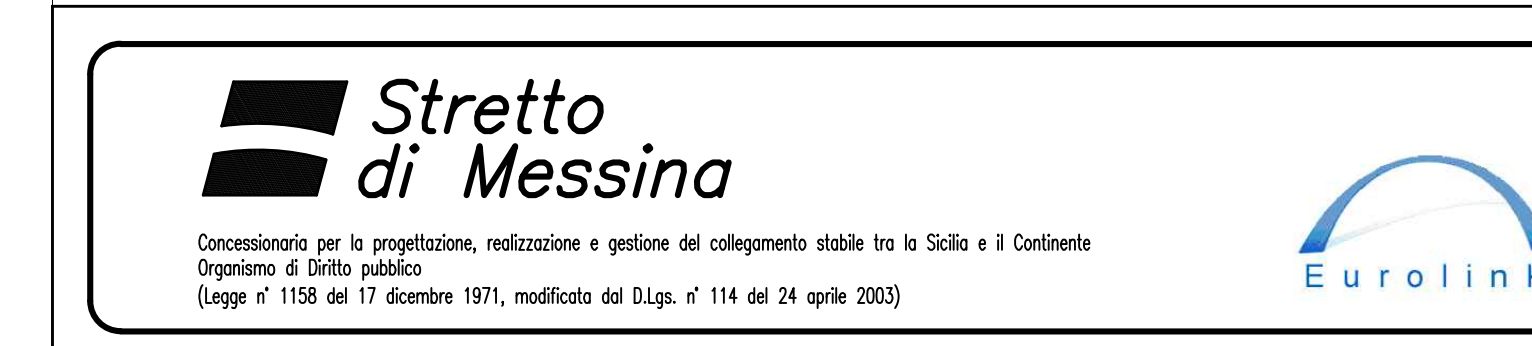
CALCESTRUZZO MAGRO
 - Classe di esposizione ambientale: XD (UNI 11104 e UNI EN 206-1)
 - Classe di resistenza: CLASSE C12/15

CONGLOMERATO CEMENTIZIO PER PALI DI FONDAZIONE
 - Classe di esposizione ambientale: XC2 (UNI 11104 e UNI EN 206-1)
 - Classe di resistenza: CLASSE C25/30
 - Rapporto A/C massimo: 0,50
 - Classe di consistenza: S4-S5
 - Diametro massimo degli aggregati: 32 mm

CONGLOMERATO CEMENTIZIO PER FONDAZIONI OPERE D'ARTE MAGGIORI
 - Classe di esposizione ambientale: XC2 (UNI 11104 e UNI EN 206-1)
 - Classe di resistenza: CLASSE C25/30
 - Rapporto A/C massimo: 0,50
 - Classe di consistenza: S4
 - Diametro massimo degli aggregati: 32 mm

CONGLOMERATO CEMENTIZIO PER ELEVAZIONI
 - Classe di esposizione ambientale: XC4-XS1-XF2 (UNI11104 e UNEN 206-1)
 - Classe di resistenza: CLASSE C32/40
 - Rapporto A/C massimo: 0,50
 - Classe di consistenza: S4
 - Diametro massimo degli aggregati: 32 mm

NOTE GENERALI



PONTE SULLO STRETTO DI MESSINA
 PROGETTO DEFINITIVO

EUROLINK S.p.A.
 IMPREGILO S.p.A. (Mandataria)
 SOCIETA' ITALIANA PER CONDOTTE D'ACQUA S.p.A. (Mandatario)
 COOPERATIVA MURATORI E CEMENTISTI - C.M.C. di Ravenna Soc. Coop. a.r.l. (Mandatario)
 SAC'YR S.A.U. (Mandatario)
 ISHRAHABAMA - HARIMA HEAVY INDUSTRIES CO. Ltd. (Mandatario)
 A.C.I.S.C.P.A. - CONSORZIO STABILE (Mandatario)

IL PROGETTISTA Dott. Ing. F. Calò Ordine Ingegneri Milano n° 23255	IL CONTRATTO GENERALE Project Manager (Ing. P.F. Marchesini)	STRETTO DI MESSINA Direttore Generale e RUP Velazione (Ing. G. Formisano)	STRETTO DI MESSINA Amministratore Delegato (Dott. P. Gucci)
---	--	--	---

COLLEGAMENTI SICILIA
 INFRASTRUTTURE STRADALI - OPERE CIVILI
 ELEMENTI DI CARATTERE GENERALE
 SOTTOPASSO - SOTTOVIA RFI
 FASI COSTRUTTIVE DELL'OPERA D'ARTE 2 DI 2

REV	DATA	DESCRIZIONE	REDATTO	VERIFICATO	APPROVATO
FD	20/06/2011	EMMISSIONE FINALE	A. CONTARDI	G. SCIUTO	F. COLLA