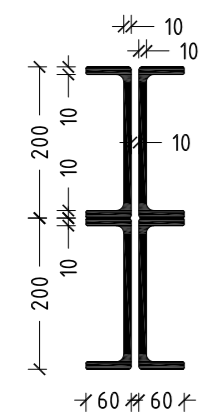
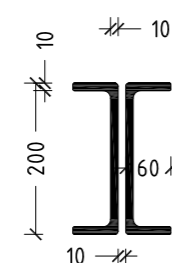


SEZIONI ACCOPPIATE DOPPIE C 200 x 60 SC.I:10



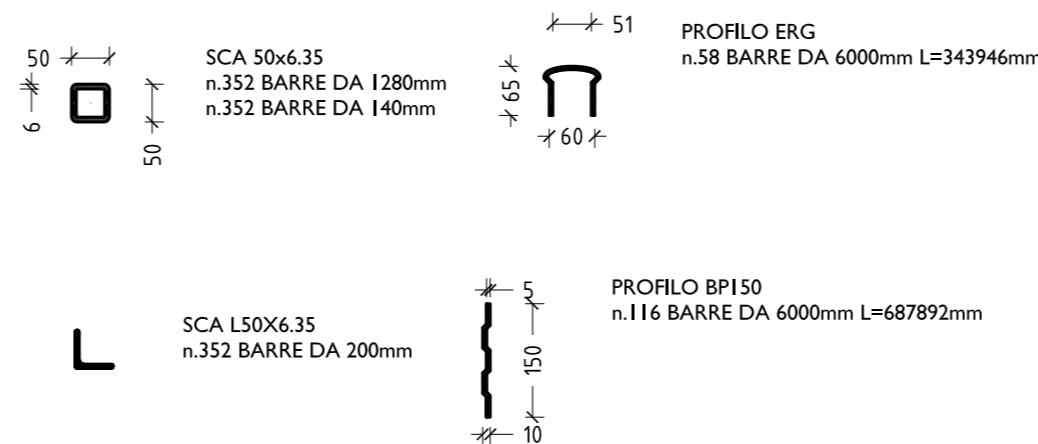
C200x60 ACCOPPIATE d=10mm + C200x60 ACCOPPIATE d=10mm  
 POS.2 N.30 L=3520mm COPPIA SUPERIORE + POS.3 N.30 L=3050mm COPPIA INFERIORE

SEZIONE ACCOPPIATE C 200 x 60 SC.I:10



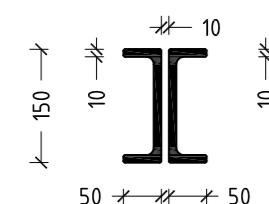
C200x60 ACCOPPIATE d=10mm  
 POS.1 N.30 L=1300mm  
 POS.4 N.60 L=1850mm  
 POS.6 N.21 L=5300mm  
 POS.7 N.48 L=5300mm  
 POS.8 N.21 L=4800mm  
 POS.9 N.21 L=2859mm  
 POS.11 N.28 L=1143mm  
 POS.12 N.38 L=932mm  
 POS.13 N.38 L=932mm  
 POS.14 N.24 L=978mm  
 POS.15 N.12 L=7753mm  
 POS.15-a N.12 L=6700mm  
 POS.16 N.24 L=2951mm  
 POS.16-a N.24 L=2425mm  
 POS.17 N.24 L=1850mm  
 POS.18 N.48 L=2859mm  
 POS.21 N.16 L=6650mm  
 POS.22 N.24 L=1308mm  
 POS.23 N.12 L=6200mm  
 POS.24 N.24 L=1979mm  
 POS.27 N.28 L=4438mm  
 POS.28 N.28 L=1905mm  
 POS.29 N.28 L=5443mm  
 POS.30 N.28 L=1910mm  
 POS.32 N.72 L=2207mm  
 POS.39 N.24 L=1700mm  
 POS.40 N.12 L=2130mm  
 POS.41 N.8 L=6532mm  
 POS.44 N.12 L=9100mm  
 POS.46 N.16 L=936mm  
 POS.47 N.8 L=970mm

SEZIONI SCA 50X6.35 - PROFILO ERG PROFILO BTP 150 SCA 150X6.35 SC.I:10



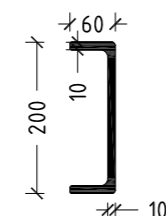
Nota bene:  
tutte le misure  
sono in millimetri

SEZIONI ACCOPPIATE C 150 x 50 SC.I:10



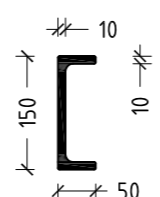
C150x50 ACCOPPIATE d=10mm  
 POS.10 N.21 L=1910mm  
 POS.20 N.48 L=1910mm  
 POS.42 N.4 L=5362mm  
 POS.45 N.8 L=2800mm  
 POS.48 N.8 L=3393mm  
 POS.50 N.8 L=1099mm

SEZIONE C 200 x 60 SC.I:10

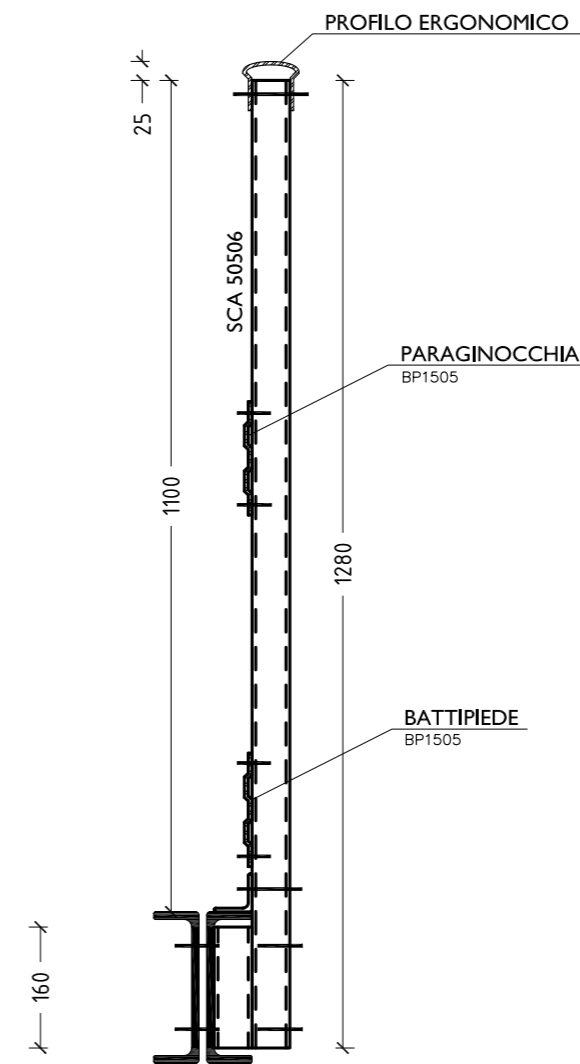


C200x60  
 POS.31 N.8 L=3100mm  
 POS.33 N.4 L=3048mm  
 POS.34 N.4 L=2541mm  
 POS.35 N.4 L=2371mm  
 POS.36 N.4 L=3403mm

SEZIONE C 150 x 50 SC.I:10



C150x50 SINGOLA  
 POS.5 N.30 L=1927mm  
 POS.19 N.24 L=2494mm  
 POS.25 N.56 L=2113mm  
 POS.26 N.28 L=1937mm  
 POS.37 N.24 L=1284mm  
 POS.38 N.6 L=2576mm  
 POS.43 N.4 L=1800mm  
 POS.49 N.4 L=4063mm



SEZIONE TRASVERSALE  
PARAPETTO  
SC.I:10

n.1 montante/ 1500mm

MAXCOM PETROLI S.P.A.  
 Via Ravà n. 49  
 00142 ROMA

COMMITTENTE client		MAXCOM PETROLI S.P.A.			
OGGETTO object		PROGETTO DEFINITIVO RELATIVO ALL'INTERVENTO DI RIQUALIFICAZIONE E RIEFFICIENTAMENTO DEL PONTILE MAXCOM UBICATO PRESSO IL DEPOSITO DI CARBURANTI DI AUGUSTA			
TITOLO title		007 Elaborati pipig e sovrastruttura in poltruso 007.e Particolari tipo e tipici di intervento sovrastruttura in poltruso			
General contractor	CONTRATTO contract	SOSTITUISCE IL replaces	SOSTITUITO DAL replaced by	DATA date	
	RESPONSABILE PROGETTO ING. VITTORIO ADDIS		PROGETTISTI ING. VITTORIO ADDIS ING. LUCA REDAELLI	COLLABORATORI ING. FABIO ANTONIO FIORE ARCH. ANGELA ZAGARELLA	
N.	DATA	DESCRIZIONE	ESEGUITO	CONTROLLATO	APPROVATO
0	LUGLIO-2019	EMISSIONE	-	-	-
Dimensioni		Scala	Commessa numero	Fase Cat.	Opera
297X840		1:10	MC 1	D EL	MS
		Progressivo	Foglio		
		007	E		