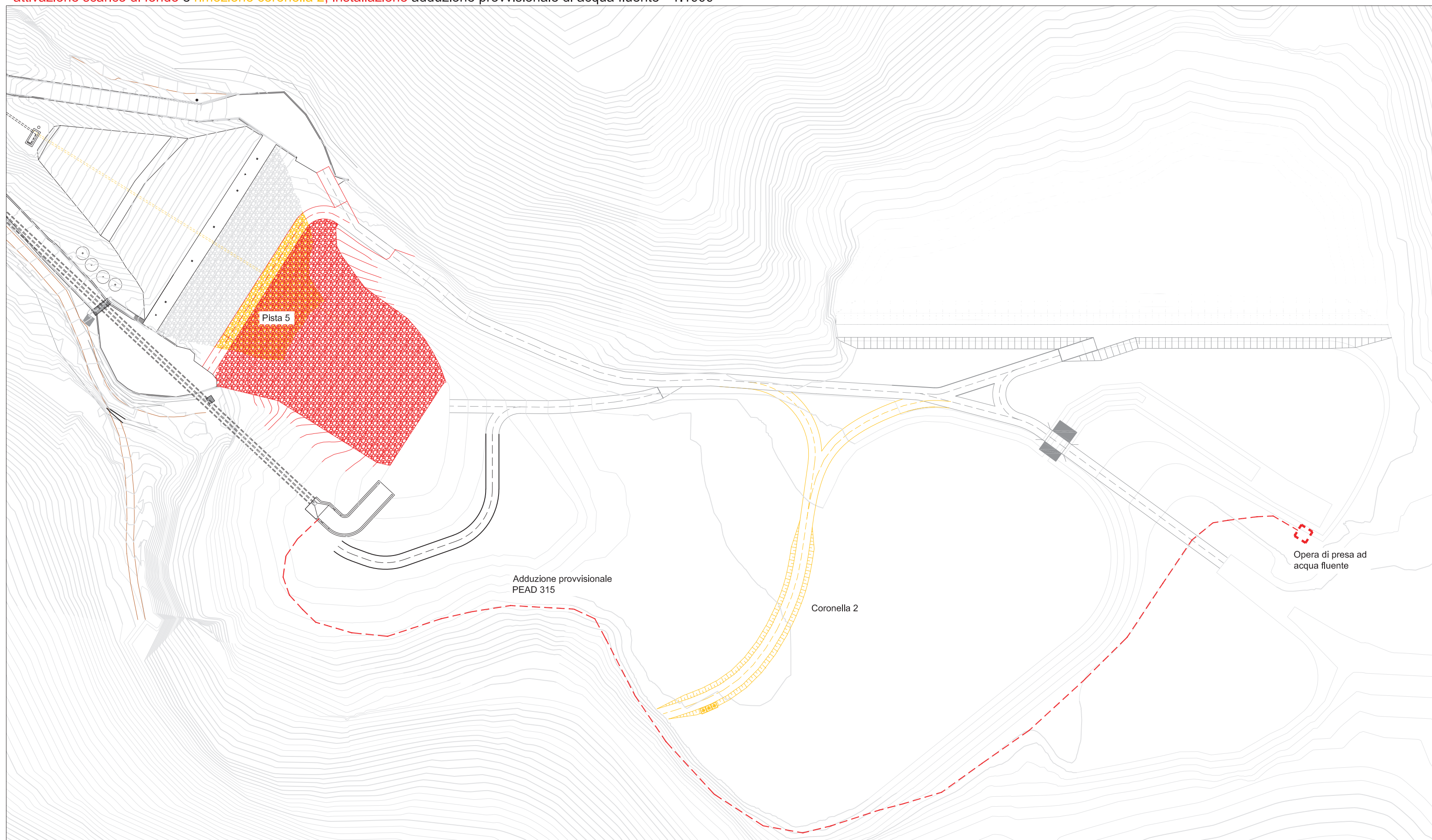
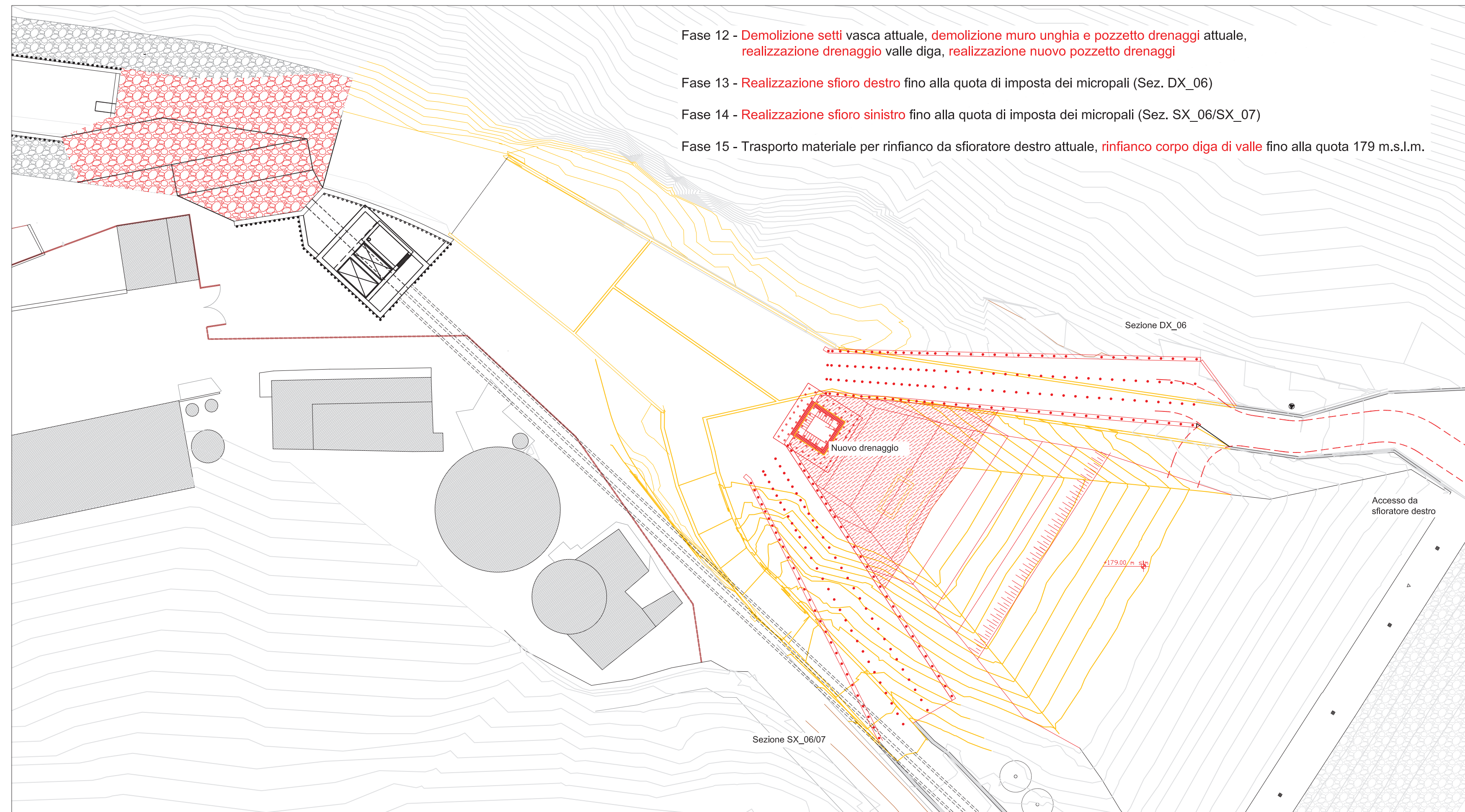


Fase 10/11 - Accesamento scarico di fondo attuale, rinfianco paramento monte fino a pista 5, a quota 184.2, realizzazione scogliera, attivazione scarico di fondo e rimozione coronella 2, installazione adduzione provvisoria di acqua fluente - 1:1000

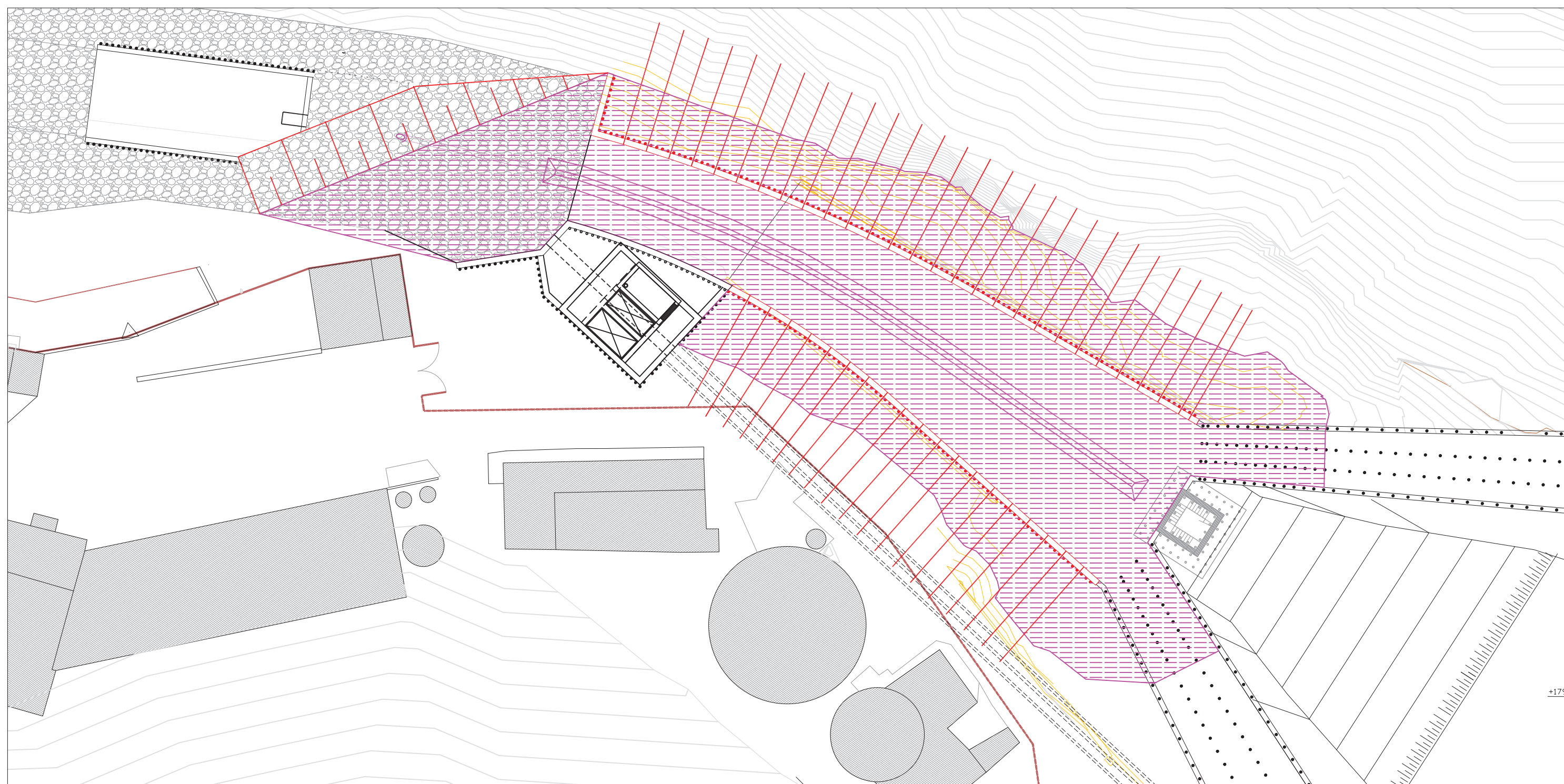


Fase 12 - 13 - 14 - 15 - 1:400

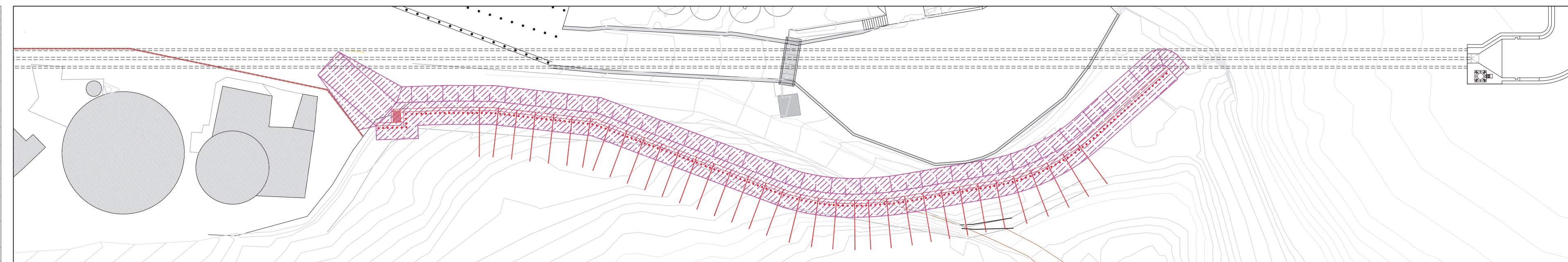


Fase 12 - Demolizione setti vasca attuale, demolizione muro unghia e pozzetto drenaggi attuale, realizzazione drenaggio valle diga, realizzazione nuovo pozzetto drenaggi  
 Fase 13 - Realizzazione sfioro destro fino alla quota di imposta dei micropali (Sez. DX\_06)  
 Fase 14 - Realizzazione sfioro sinistro fino alla quota di imposta dei micropali (Sez. SX\_06/SX\_07)  
 Fase 15 - Trasporto materiale per rinfianco da sfioratore destro attuale, rinfianco corpo diga di valle fino alla quota 179 m.s.l.m.

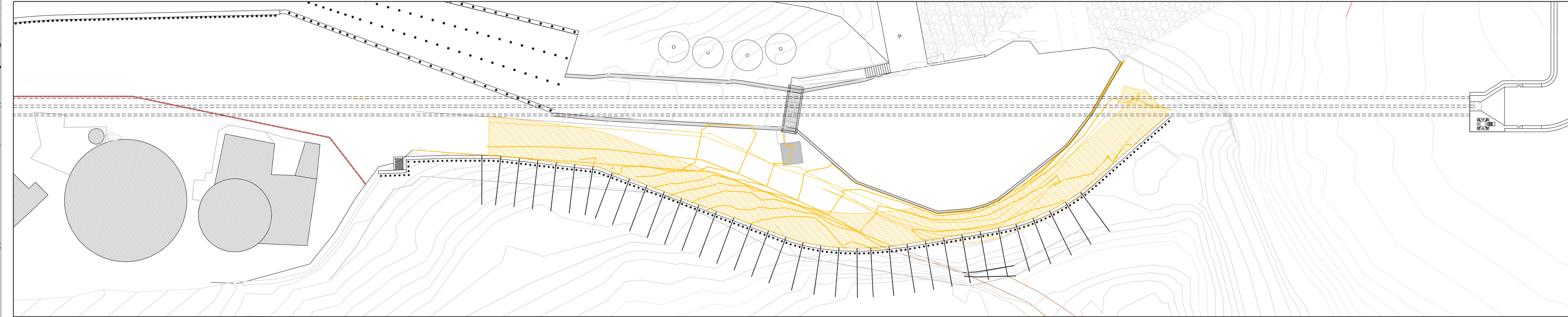
Fase 16 - Realizzazione rinterro vasca attuale fino a quota +171, realizzazione canale al centro del rilevato per scolo acque, realizzazione micropali vasca dissipazione e tiranti di testa, rimozione riporto e realizzazione limi inferiori 1:400



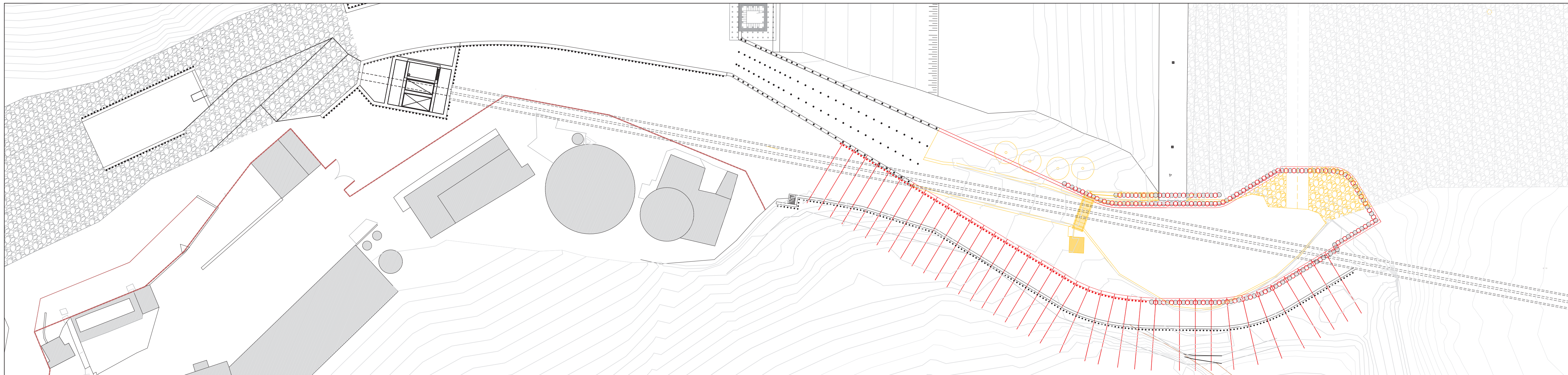
Fase 17 - Realizzazione rilevato per messa in opera micropali, realizzazione micropali e tiranti strada sinistra - 1:400



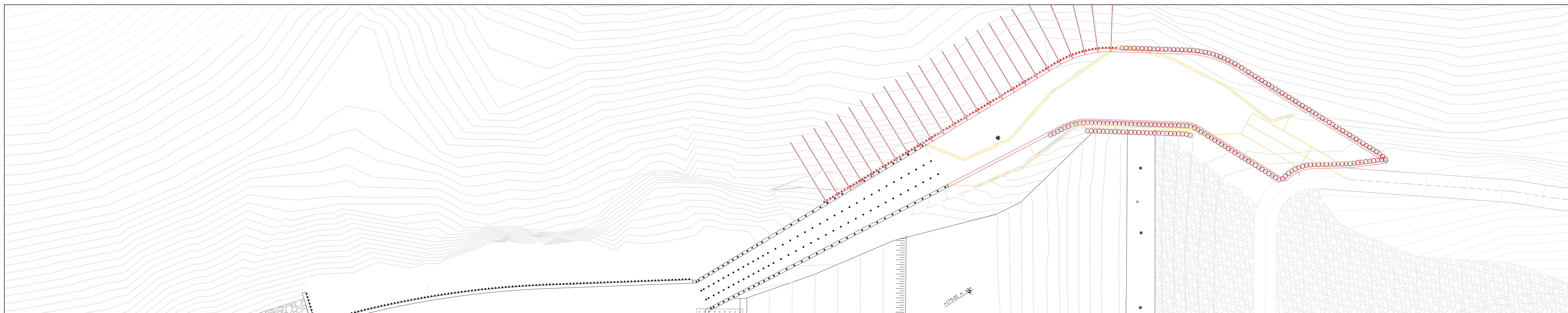
Fase 17 - Realizzazione scavo strada



Fase 18 - Realizzazione sfioro sinistra monte 1:400



Fase 19 - Realizzazione sfioro destra monte 1:400





COMUNE DI BARBERINO TAVARNELLE  
 COMUNE DI POGGIBONSI  
 Provincia di FIRENZE e SIENA



**INTERVENTI DI MIGLIORAMENTO  
 DELLA DIGA DROVE DI CEPPARELLO**



PROGETTO DEFINITIVO

Tavola	Nome Elaborato:	Scala:
EG22.03	PLANIMETRIA DI CANTIERE	U.M.VE
		Data:
		27/05/2019

**INGEGNERIE TOSCANE** Sede Firenze Via de' Santis, 49 Cod. Fiscale e P.I. 0611950488  
Organizzazione Atto di Settore di Settore integrato certificato in conformità alla normativa ISO9001 - ISO14001 - UNI EN ISO 9001 - 2015

**PROGETTAZIONE:**  
 PROGETTISTA - PROJECT MANAGER: **ING. MARIO CHIARUGI**  
**ING. MATTEO BETTI**  
 GEOLOGO: **DOTT. GEOL. NICOLA CEMPINI**  
 ESPROPRI: **GEOM. ANDREA PATRIARCHI**

**COLLABORATORI:**  
 DOTT. GEOL. CARLO FERRI  
 DOTT. GEOL. ALESSANDRO AGNELLI  
 PER. AGR. DAVIDE MORETTI  
 GEOM. ANDREA BERNARDINI

**CONSULENTI TECNICI:**  
 WEST Systems  
 PROGETTISTA OPERE IDRAULICHE E STRUTTURALI: **ING. DAVID SETTESOLDI**

**COMMESSA I.T.:**  
 ING.T. P.L.P.O.-ACQ.4C159

**DIRETTORE TECNICO INGEGNERIE TOSCANE:**  
**ING. MARIO CHIARUGI**

**RESPONSABILE COMMITTENTE:**  
 GEOM. ALESSANDRO PICOLI

**RESPONSABILE DEL PROCEDIMENTO:**  
 ING. ROBERTO CECCHINI

Rev.	Data	Descrizione / Motivo della revisione	Autore	Controllato / Approvato
02	27/05/2019	Seconda Emersione	Nazzi	Settesoldi
01	19/04/2019	Prima Emersione	Nazzi	Settesoldi