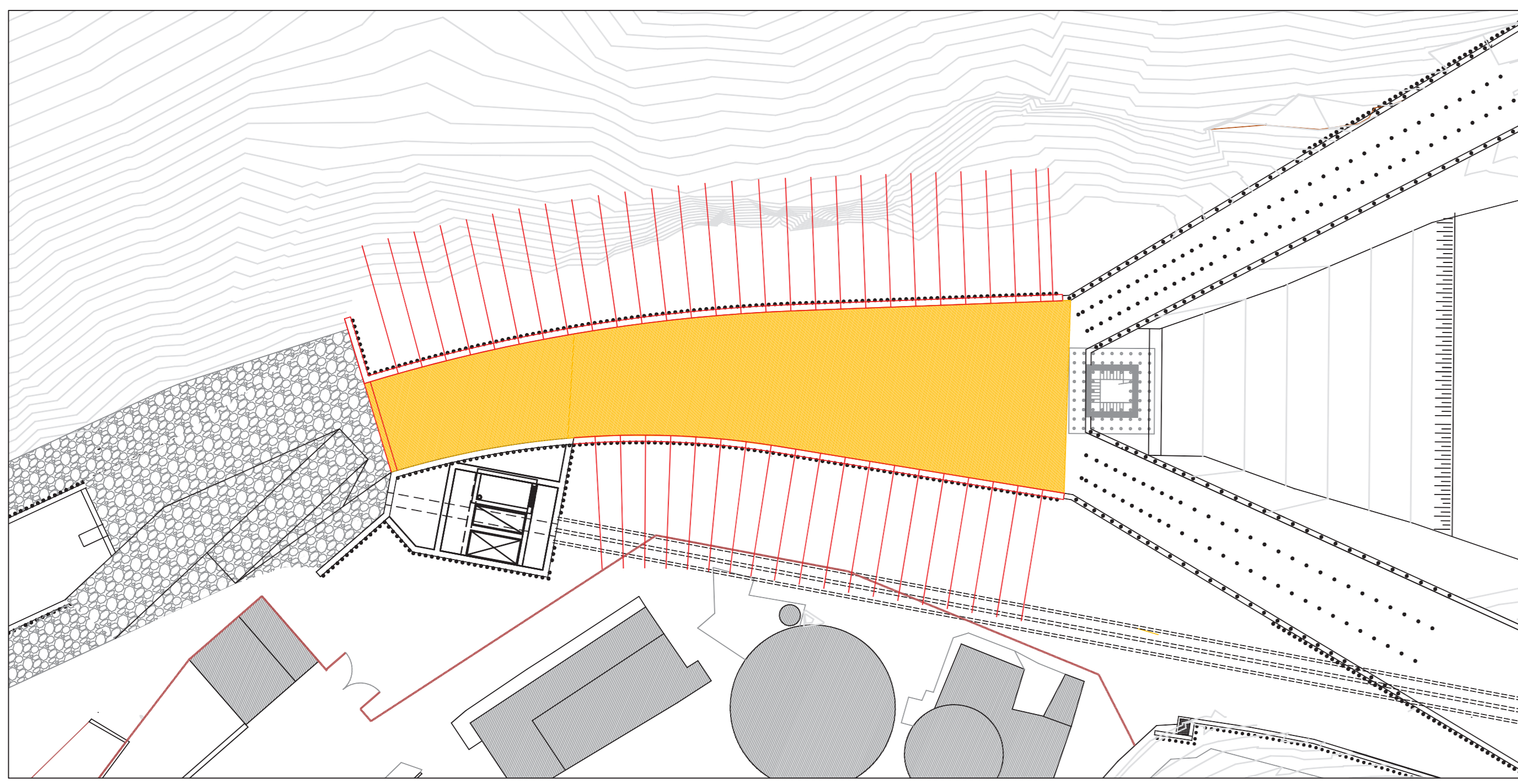
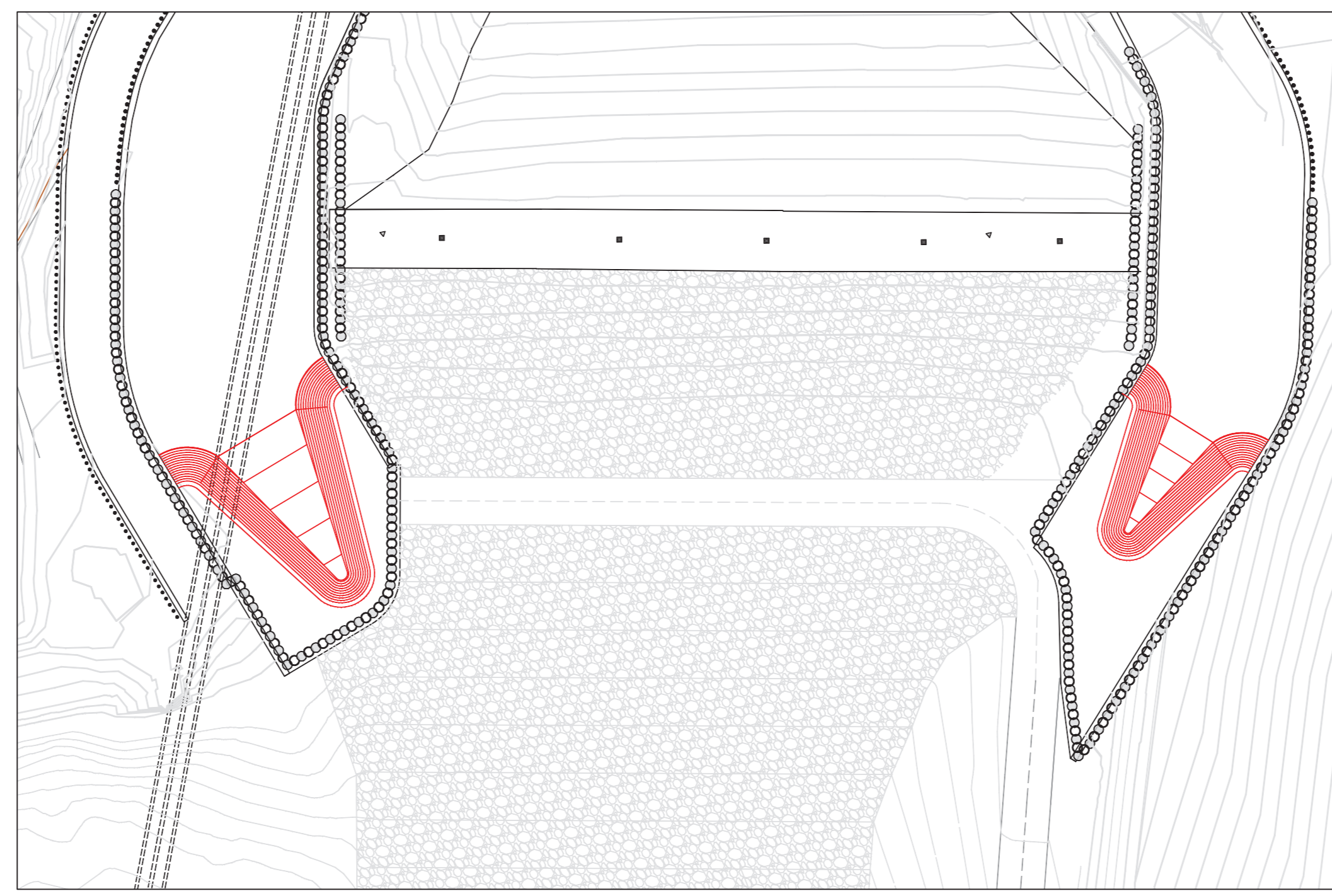


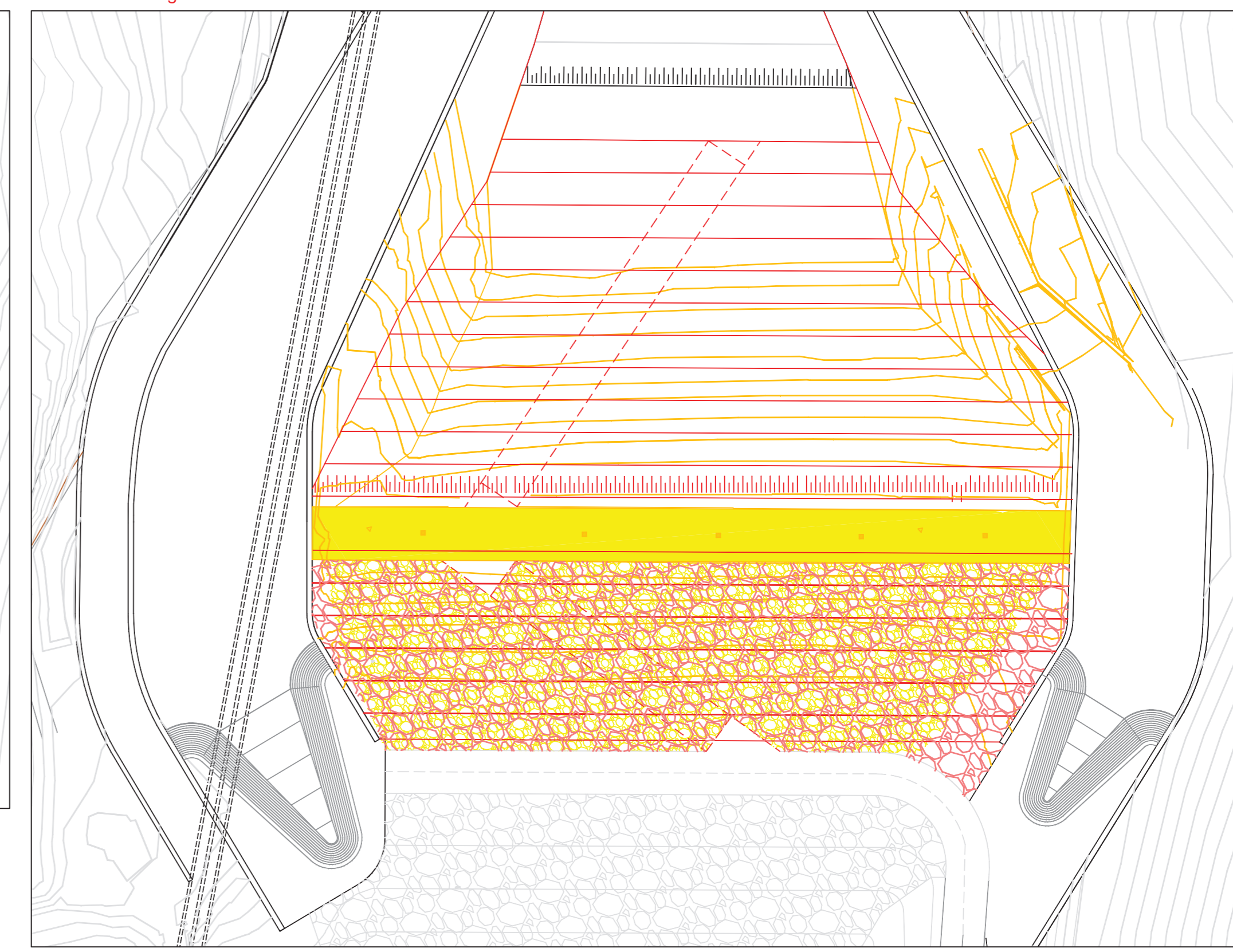
Fase 20 - Demolizione platea vasca attuale, scavo, realizzazione ultima fila di tiranti e completamento vasca dissipazione - 1:400



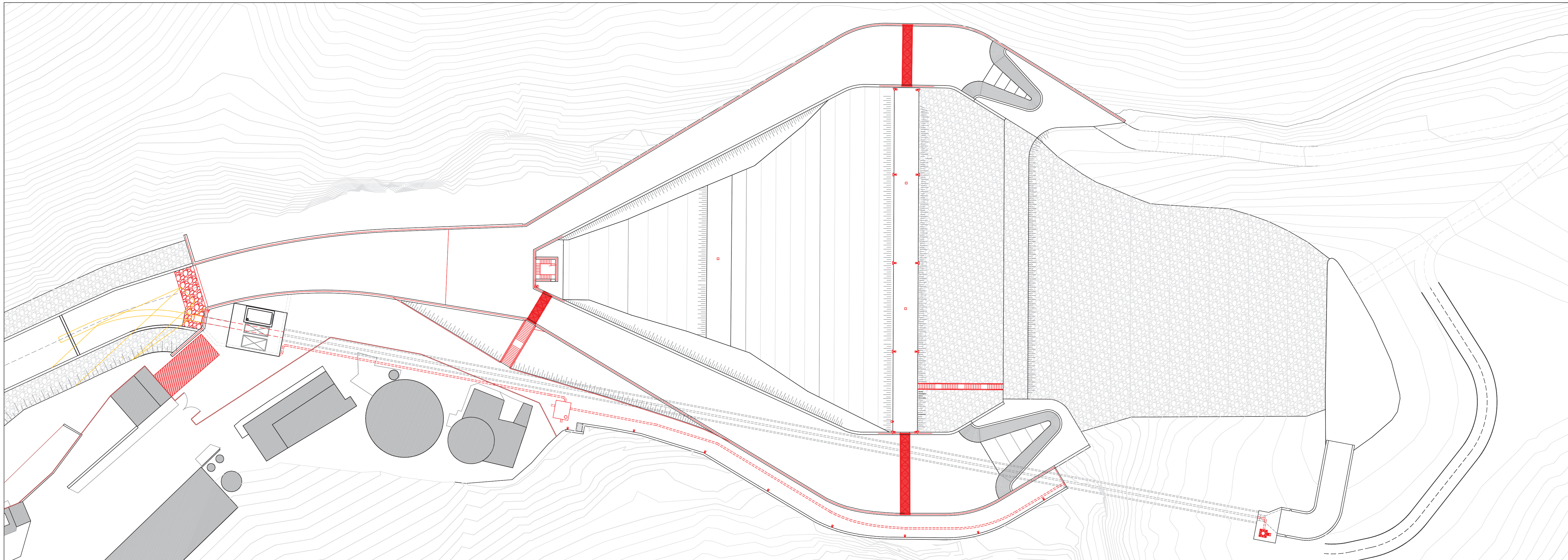
Fase 21 - Realizzazione becchi d'anatra - 1:400



Fase 22/23 - Realizzazione pista 6, demolizione sommità coronamento e scogliera di monte attuale, completamento rinfianchi di valle e di monte, realizzazione scogliera di monte

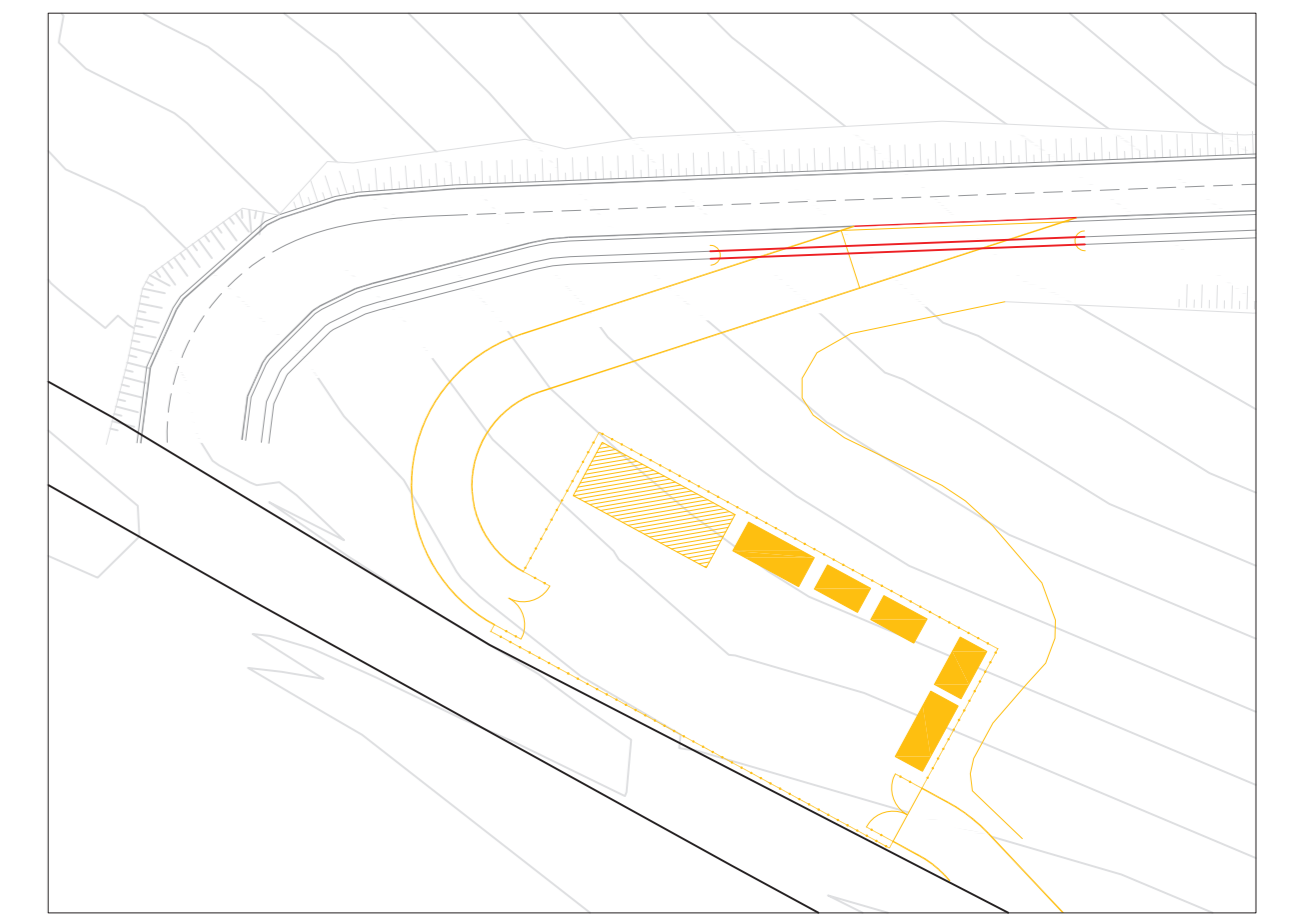


Fase 24/25/26/27/28 - 1:400

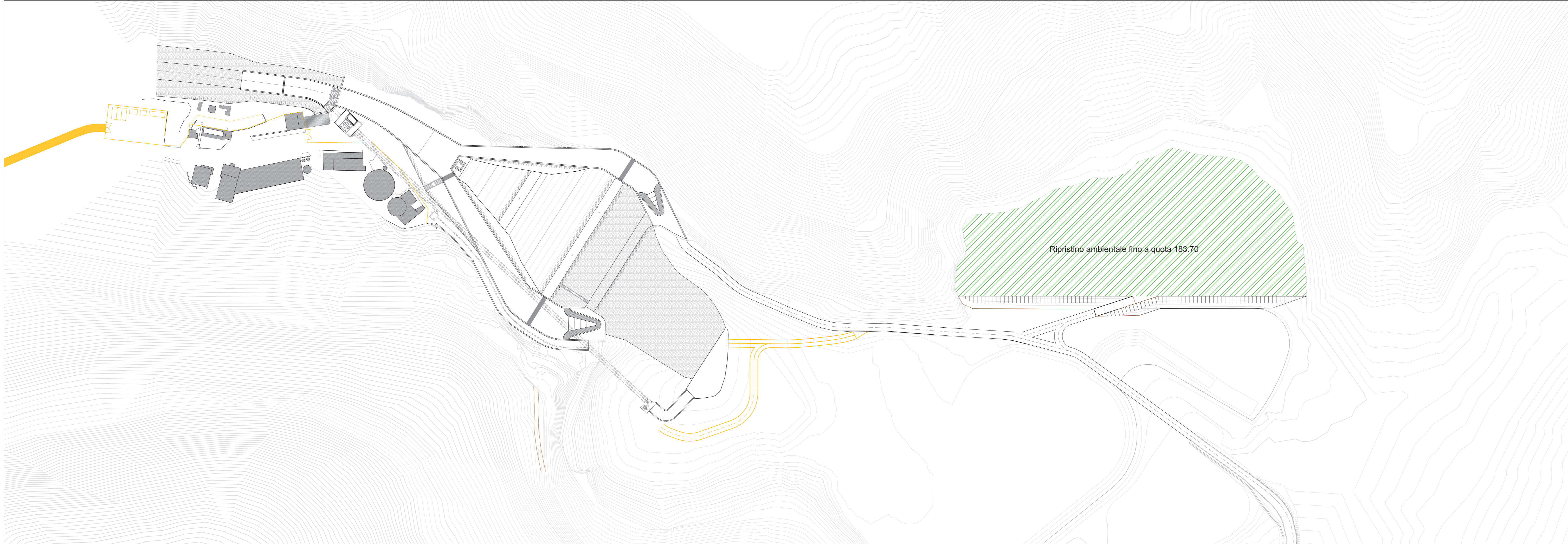


- Fase 24 - Opere completamento coronamento: Realizzazione piezometri, soletta di coronamento e cavidotti, passerelle, parapetti
- Fase 25 - Opere completamento pozzetto drenaggi: Scala accesso pozzetto drenaggi, passerella accesso, parapetti
- Fase 26 - Opere completamento pozzetto scarico di fondo: Carpenteria metallica scarico di fondo, valvole scarico di fondo, Impianto di sollevamento e piping, ripristino vasca di sedimentazione
- Fase 27 - Opere di aduzione: Installazione opera di presa, installazione condotta di adduzione all'impianto, installazione premezzo dall'Elisa
- Fase 28 - Collegamento impianti elettrici scarico di fondo, pozzetto drenaggi, realizzazione impianto illuminazione strada e coronamento
- Fase 29 - Ripristino ambientale area 2 fino a quota 183.7, rimozione pista, rimozione cantiere monte
- Fase 30 - Rimozione cantiere valle, rimozione attraversamento provvisorio valle

Fase 29 - Smobilizzo cantiere monte - 1:500



Fase 29/30 - 1:1000





ACQUE
ARRETI

COMUNE DI BARBERINO TAVARNELLE
COMUNE DI POGGIBONSI
Provincia di FIRENZE e Siena



**INTERVENTI DI MIGLIORAMENTO
DELLA DIGA DROVE DI CEPPARELLO**



PROGETTO DEFINITIVO

Tavola	Nome Elaborato:	Scala:
EG22.04	PLANIMETRIA DI CANTIERE	1:400
Settore:	Sede Firenze Via de Sanctis, 49 Cod. Fiscale e P.I. 0611950488	
Organizzazione: Direzione di Settore di Barberino Tavarnelle (Regione Toscana) - Via Salaria 103/105 - 50031 Barberino Tavarnelle (SI) - Tel. 0577/210111 - Fax 0577/210112		
PROGETTAZIONE: PROGETTISTA - PROJECT MANAGER: ING. MARIO CHIARUGI ING. MATTEO BETTI	COLLABORATORI: DOTT. GEOL. CARLO FERRI DOTT. GEOL. ALESSANDRO AGNELLI PER. AGR. DAVIDE MORETTI GEOM. ANDREA BERNARDINI	COMMESSA I.T.: ING-TPLFD-ACCAC159
GEOLOGO: DOTT. GEOL. NICOLA CEMPINI	ESPROPRI: GEOM. ANDREA PATRIARCHI	RESPONSABILE COMMITTENTE: GEOM. ALESSANDRO PICOLI
CONSULENTI TECNICI: WEST Systems	PROGETTISTA OPERE ORAULICHE E STRUTTURALI: ING. DAVID SETTESOLDI	RESPONSABILE DEL PROCEDIMENTO: ING. ROBERTO CECCHINI
DIRETTORE TECNICO INGEGNERIE TOSCANE: ING. MARIO CHIARUGI		
Risc. / Data:	Descrizione / Motivo della revisione:	Accordo / Contratto / Approvato:
01 / 18/06/2019 / Prima Emersione	(Spazio riservato: spazio di annotazione e di disegno)	Note / Segno: