

**INTERVENTI DI MIGLIORAMENTO
DELLA DIGA "DROVE DI CEPPARELLO"**



Tavola/Elaborato:	Nome Elaborato:	Scala:
GEO.10	CARTA DELLA PERICOLOSITA' GEOLOGICA (PIANI STRUTTURALI COMUNALI)	1:5.000
		Data:
		18/04/2019

Settore:
INGEGNERIE TOSCANES Sede Firenze Via de Sanctis, 49 Cod. Fiscale e P.I. 06111950488
Organizzazione dotata di Sistema di Gestione Integrato certificato in conformità alla normativa ISO9001 - ISO14001 - OHS18001 - SA8000

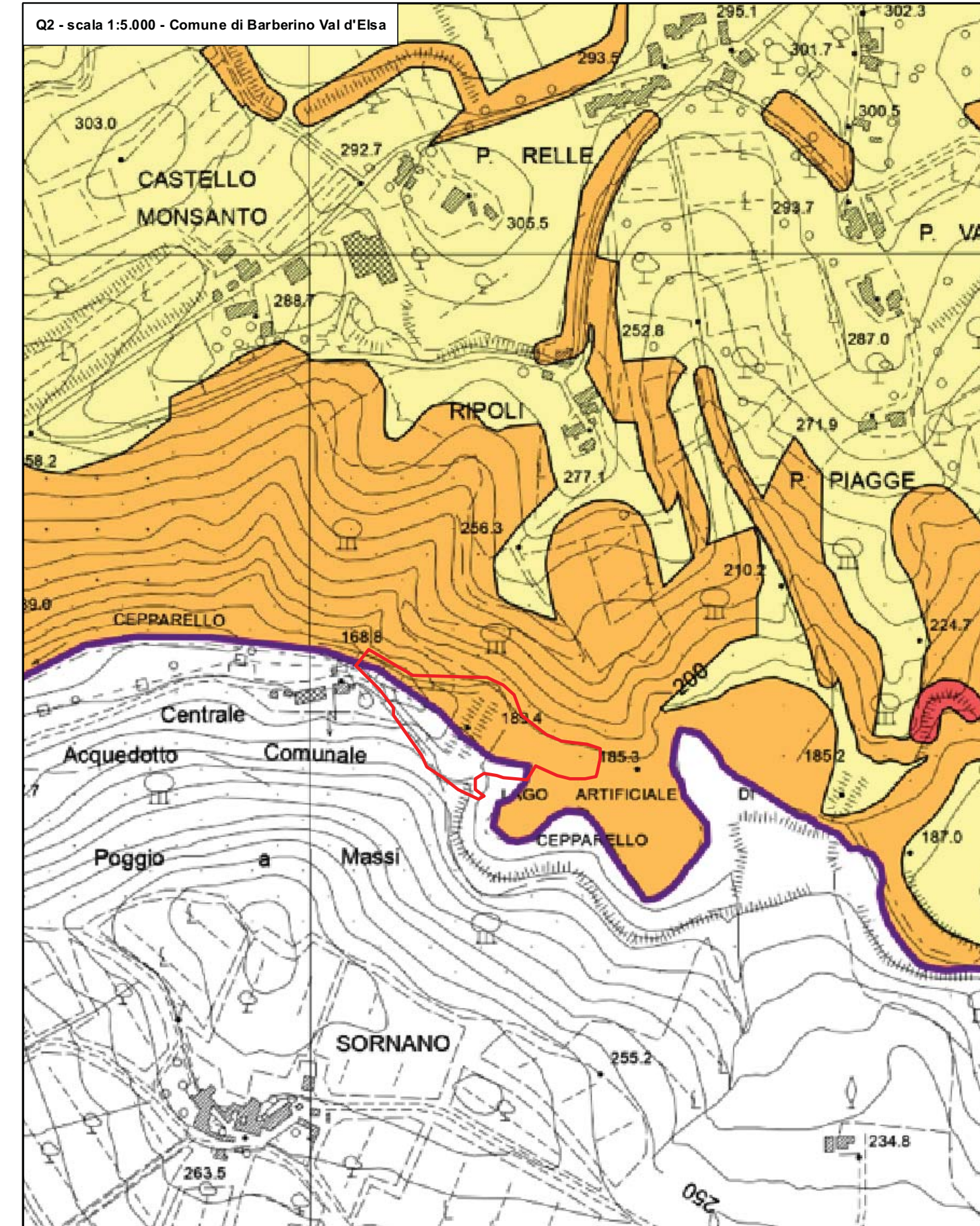
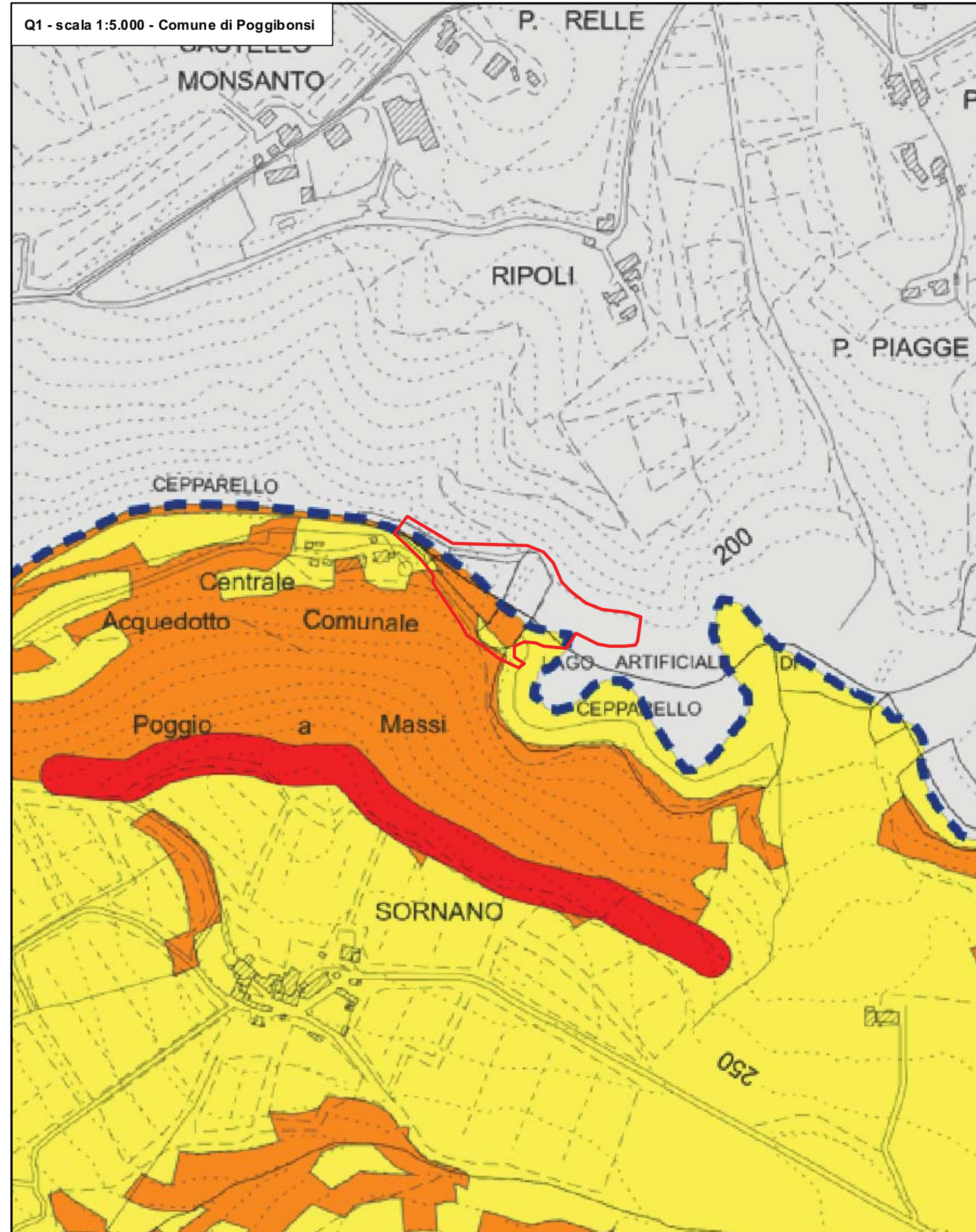
PROGETTAZIONE:	COLLABORATORI:
PROGETTISTA - PROJECT MANAGER:	DOTT. GEOL. CARLO FERRI
ING. MARIO CHIARUGI ING. MATTEO BETTI	DOTT. GEOL. ALESSANDRO AGNELLI
GEOLOGO:	PER. AGR. DAVIDE MORETTI
DOTT. GEOL. NICOLA CEMPINI	GEOM. ANDREA BERNARDINI
ESPROPRI:	GEOM. ANDREA PATRIARCHI

CONSULENTI TECNICI:	COMMESSA I.T.:
WEST Systems PROGETTISTA OPERE IDRAULICHE E STRUTTURALI:	INGT-TPLDP-ACQAC159
ING. DAVID SETTESOLDI	

	RESPONSABILE COMMITTENTE:
	GEOM. ALESSANDRO PIOLI

DIRETTORE TECNICO INGEGNERIE TOSCANES:	RESPONSABILE DEL PROCEDIMENTO:
ING. MARIO CHIARUGI	ING. ROBERTO CECCHINI

Rev.	Data	Descrizione / Motivo della revisione	Redatto	Controllato / Approvato
00	18/04/2019	Emissione - Progetto Definitivo	Soc. IdroGeo Service Srl	



Legenda



Area di progetto

Aree a pericolosità geologica

- Pericolosità geologica molto elevata (G.4)
- Pericolosità geologica elevata (G.3)
- Pericolosità geologica media (G.2)

Classi di pericolosità geologica

- G.1 - pericolosità geologica bassa
- G.2 - pericolosità geologica media
- G.3 - pericolosità geologica elevata
- G.4 - pericolosità geologica molto elevata

PROGETTO DEFINITIVO