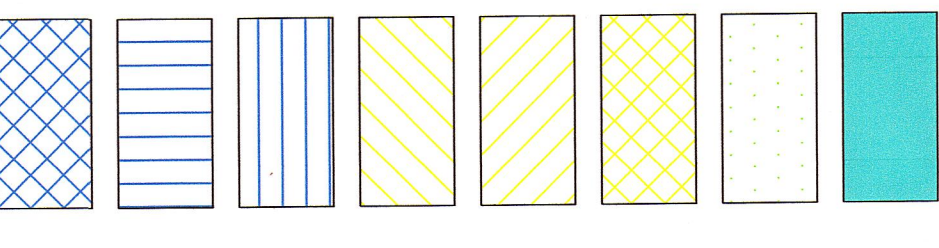


RILIEVI ANTE-OPERAM: SCALA 1:5000

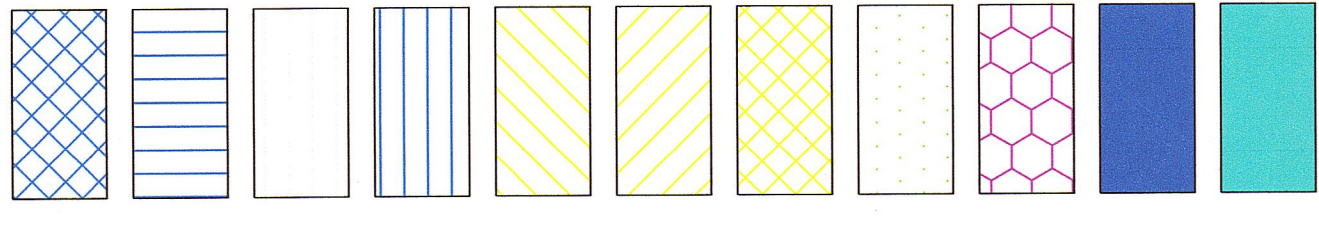


AREE RILIEVO ANTE-OPERAM



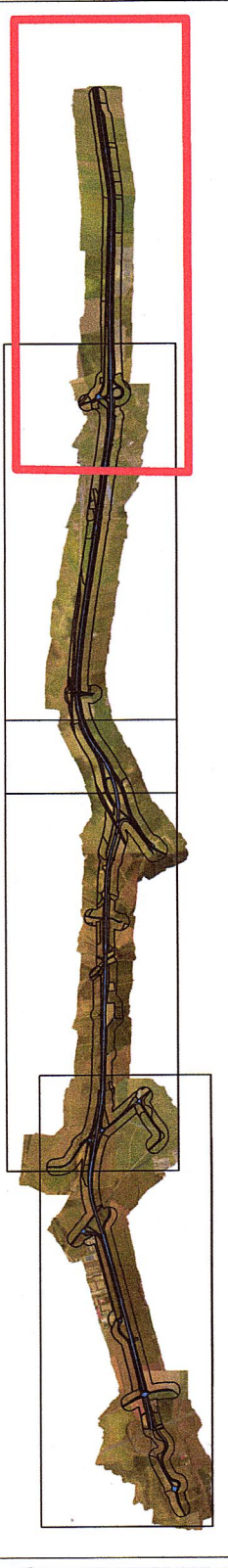
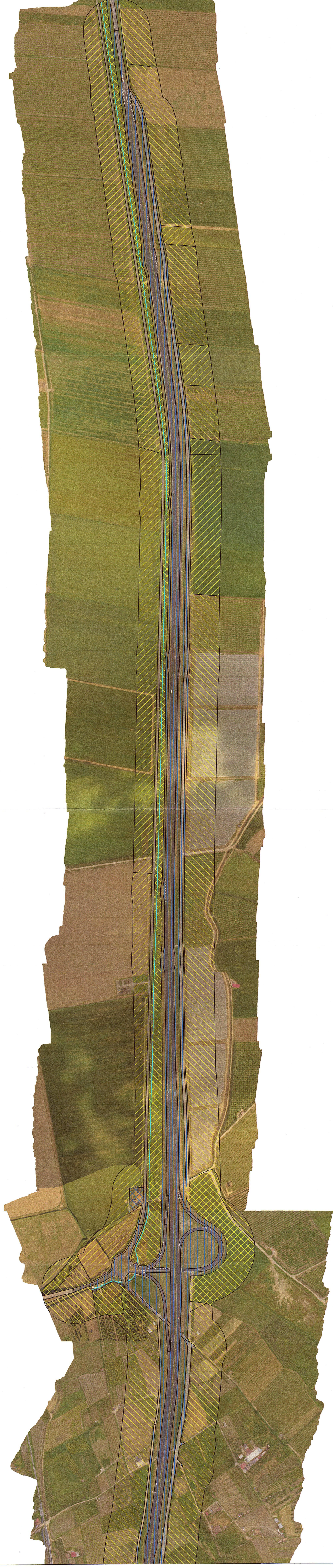
- Tessuto diffuso
- Insedimenti industriali o commerciali
- Sede stradale di progetto
- Culture permanenti
- Seminativi in aree non irrigue
- Prati stabili
- Boschi di latifoglie
- Corsi d'acqua, canali, idrovie

AREE RILIEVO POST-OPERAM



- Tessuto diffuso
- Insedimenti industriali o commerciali
- Reti stradali-ferroviarie preesistenti
- Sede stradale di progetto
- Culture permanenti
- Seminativi in aree non irrigue
- Prati stabili
- Boschi di latifoglie
- Vegetazione in evoluzione
- Bacini d'acqua
- Corsi d'acqua, canali, idrovie

RILIEVI POST-OPERAM: SCALA 1:5000



GRUPPO FS ITALIANE

LAVORI DI ADEGUAMENTO DELLA S.S. 534 COME RACCORDO AUTOSTRADALE CAT. B - MEGALOTTO 4
Collegamento tra Autostrada A2 (Svincolo di Firmo) e la S.S. 106 Janica (Svincolo di Sibari)

PROGETTO ESECUTIVO

ELABORATI COSTRUTTIVI

Impresa Esecutiva

VITTADELLO
Ingegneria

PROGETTO ESECUTIVO PER LA REALIZZAZIONE DEI LAVORI DI ADEGUAMENTO DELLA S.S. 534 COME RACCORDO AUTOSTRADALE CAT. B - MEGALOTTO 4

PROGETTO: Ing. G. Longo

DIRETTORE DEI LAVORI: Ing. E. Regal

RESPONSABILE TECNICO DEL PROGETTO: Ing. G. Longo

COLLABORATORE

COORDINATORE DELLA SICUREZZA IN CANTIERE: Ing. G. Sorrentino

MONITORAGGIO AMBIENTALE

RESPONSABILE AMBIENTALE: Ing. G. Sorrentino

TITOLO ELABORATO: PIANO DI MONITORAGGIO AMBIENTALE

Post Opera

Componente ambientale Stato fisico dei luoghi: Carta Inquadrate tipo C Tav. 4

CONTO ESECUTIVO: SC. 01 D. 020304 R00

DATA: 20/06/2010

REVISIONI:

REV.	DATA	DESCRIZIONE	REDAZIONE	VERIFICA	CONTROLLATO	APPROVATO
00	02/09/19	PRIMA EMISSIONE				