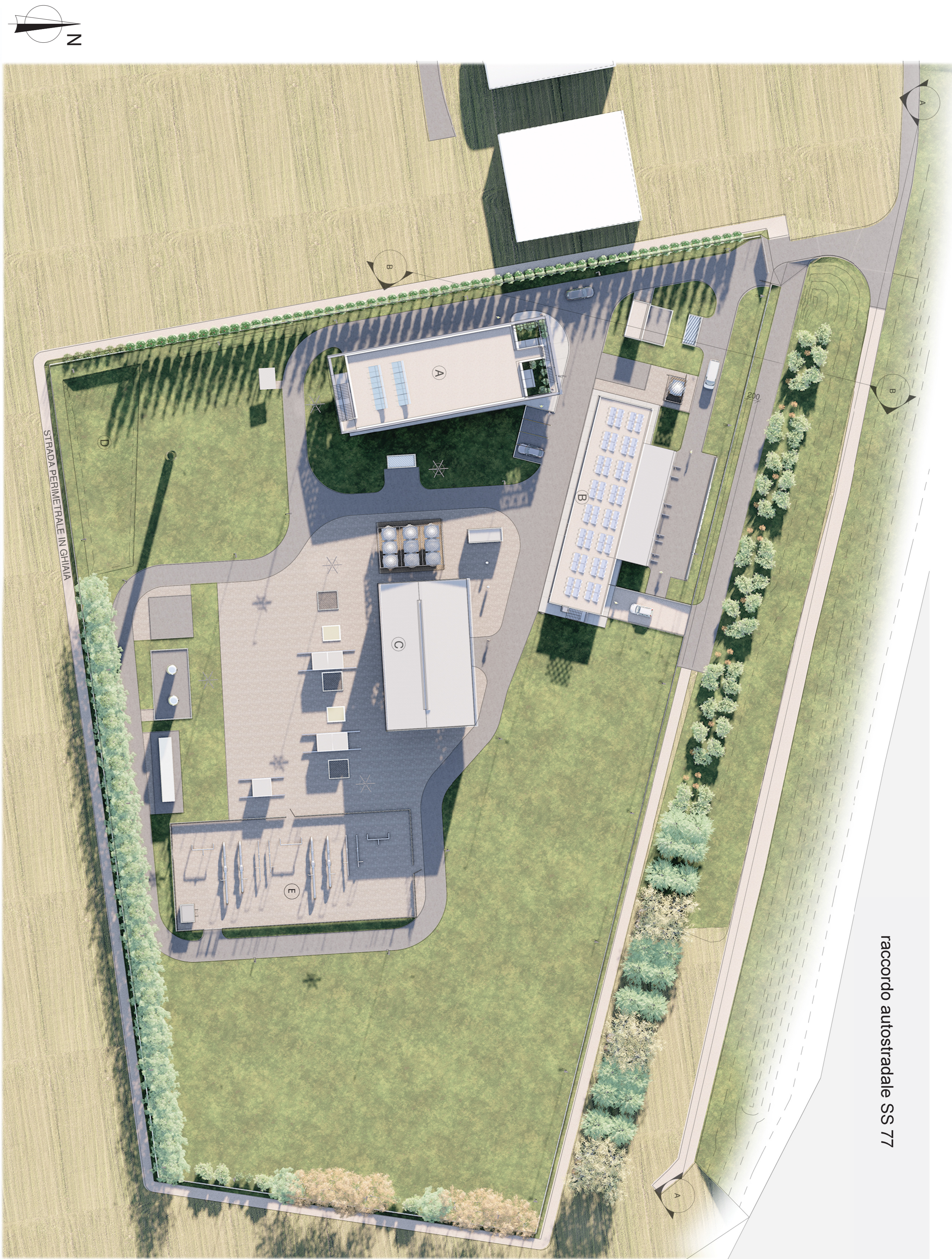


raccordo autostradale SS 77



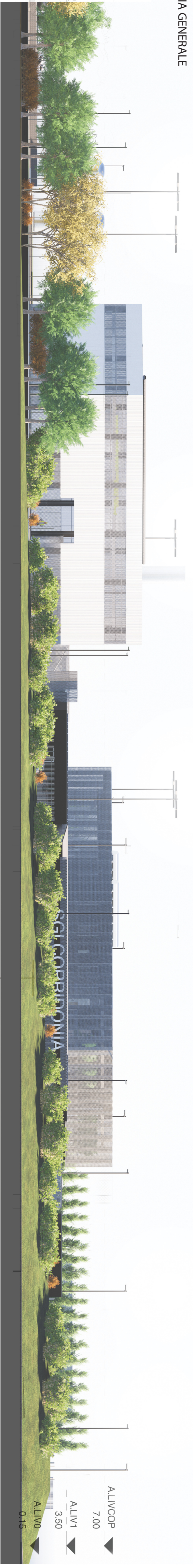
- LEGENDA FABBRICATI**
- A) Fabbricato Principale - Uffici
  - B) Fabbricato cabina elettrica e trasformatori
  - C) Fabbricato elettro compressori (EC-1/EC-2)
  - D) Vasca di laminazione
  - E) Nodo di interconnessione

- LEGENDA PAVIMENTAZIONE**
- 1 : 100
- AUTOBUCCANTI
  - GHIAIA
  - VERDE
  - ASFALTO

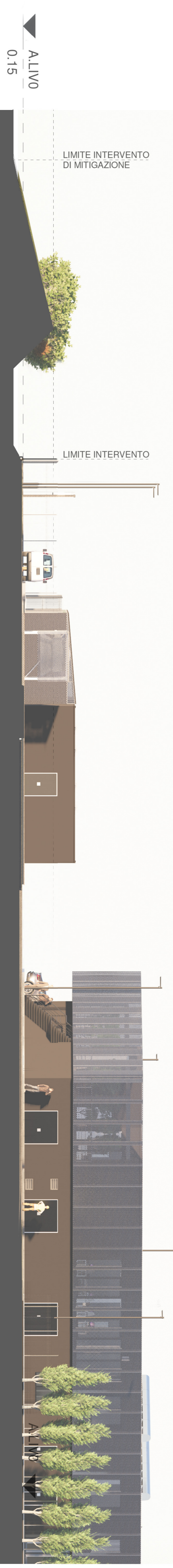


PLANIMETRIA GENERALE  
 1 : 500

- ▲ ALLVOP 7,00
- ▲ ALLV1 3,50
- ▲ ALLV0 0,15



A-A 1 : 200



B-B 1 : 200

1	30/01/20	REVISIONE PRELIMINARE	LUZZI	MARZALI	DAVANI
0	16/12/19	EMMISSIONE PRELIMINARE	LUZZI	MARZALI	DAVANI
Rev.	DATA	DESCRIZIONE	ELABORATO	VERIFICATO	APPROVATO
CLIENTE		PROGETTISTA	COMMESSA	UNITA' N.	
SCGIL		SGI CORRIDONIA	022854	00	
DIS. N.		00-CG-B-12106			
REVISIONE 1		SCALA Come indicato			
Fig. 1		Di 1			