

ZONE OMOGENEE — NTA Titolo 3 cap. 13

- E1** ZONE AGRICOLE
- E2** ZONE AGRICOLE DI INTERESSE PAESISTICO
- E3** ZONE AGRICOLE DI TUTELA PAESISTICA
- E4** ZONE AGRICOLE INEDIFICABILI

RF ZONE PER ATTREZZATURE PRIVATE D'USO E/O INTERESSE PUBBLICO con porzione inedificabile

- RF1 = Impianti sportivi (Passo Del Bidello)
- RF3 = Villa ex-Barbilarzi (Colbuccaro)
- RF4 = Piscina e Palazz. sport (Z.ind. nord)
- RF5 = ex-convento Piedicelle
- RF6 = Impianti sportivi (Z.ind. sud)
- RF7 = Attrezzature sanitarie (Z.galera)
- RF8 = Progetto Multifam. (Z.galera)
- RF9 = Discoteca (v.Graze)
- RF10 = Impianti sportivi (v.Graze)
- RF11 = Kartodromo (Crocifisso)
- RF12 = Edificio ipotecario aredina (Crocifisso)
- RF13 = Mulino ex-Franceschetti (S.Claudio)
- RF14 = Ristorante (S.Claudio)
- RF15 = Hotel Grassetti (Z.ind.nord)
- RF16 = Tiro a Volo (Crocifisso)
- RF17 = Mulino ex-Spadoni (Vallescura)
- RF18 = ex-Grancia benedettina (Sarrocciano)
- RF19 = Aviosuperficie (Sarrocciano)
- RF21 = Turistico ricettivo (S.Martino)
- RF22 = Assistenziale e accoglienza (Cigliano)
- RF23 = Assistenziale e accoglienza (Gabbì)
- RF24 = Assistenziale e accoglienza (Osp.Vecchio)
- RF25 = Impianti sportivi (v.Palombareta)
- RF26 = Scuola materna (v.Niccolai)
- RF29 = Hotel Camerengo (Capoluogo)
- RF53 = Impianti sportivi (Z.ind.nord)

ZONE RESIDENZIALI DI COMPLETAMENTO

ZONE RESIDENZIALI DI ESPANSIONE

UR / UT = ZONE RESIDENZIALI DI RECUPERO E TUTELA

ZONE PRODUTTIVE - Secondario (artigianale, industriale)

DB = ZONE DI COMPLETAMENTO

DR = ZONE DI COMPLETAMENTO fino al 50% dell'esist.

D2 / D2A = ZONE DI ESPANSIONE

DH = ZONE PER IL TRATTAMENTO E LO STOCCAGGIO DI MATERIALI INERTI

DL = LOTTIZZAZIONI CONVENZIONATE

PDR = ZONA SOGGETTA A PIANO DI RECUPERO

DR-SUAP = ZONA inserita tramite procedura sportello unico per le attività produttive

DR-RONCHI = ZONA inserita tramite Dlgs.n.22 del 5.2.1997 (Ronchi)

ZONE PRODUTTIVE - Terziario (commerciale, servizi)

DB3 = ZONE DI COMPLETAMENTO

D5 = ZONE DI ESPANSIONE MISTE

D3 = ZONE DI ESPANSIONE

ZONE PER ATTREZZATURE PUBBLICHE

- FA = attrezzature scolastiche;
- FC = edifici di culto;
- FCM = cimiteri;
- FS = attrezzature sanitarie;
- FL = attrezzature sociali, assistenziali e culturali;
- FL2 = attrezzature sociali, assistenziali e culturali con recupero dell'esistente;
- FM = strutture museali;
- FMI = stral. museali della civiltà contadina;
- FQ = attrezzature di quartiere;
- FP = parcheggi;
- FPA = parcheggi attrezzati;
- FPQ = aree per la protezione civile;
- FU = uffici pubblici;
- FW = distributori di carburanti;
- FS = impianti sportivi
- FS1 = impianto sportivo poliv. "S.Martini";
- FS2 = campi da tennis (villa Fermari);
- FS3 = bocciodromo (villa Fermari);
- FS4 = campo di calcio (Colbuccaro);
- FS5 = impianto polivalente (P. d. Bidello);
- FT1 = deposito automezzi comunali;
- FT2 = deposito autocarriere;
- FT3 = centrale di sollevamento acqued. com.;
- FT4 = serbatoio acquedotto com.;
- FT5 = depuratore acque reflue (P. d. Bidello);
- FT6 = depuratore acque reflue (Sarrocciano);
- FT7 = depuratore acque reflue (Mose);
- FZ = stazione ferroviaria

PERIMETRAZIONE ZONE "A"

VINCOLO ARCHEOLOGICO

VINCOLO LEGGE 1497/39 PROTEZIONE BELLEZZE NATURALI

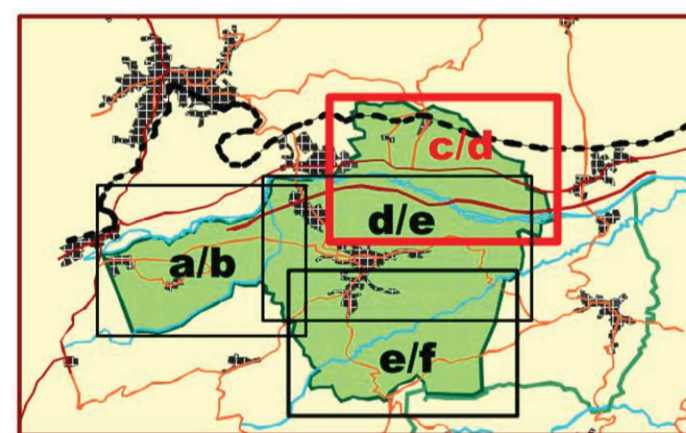
EDIFICI DI INTERESSE STORICO

- 5.000 CATEGORIA 1
- 5.000 CATEGORIA 2
- 5.000 CATEGORIA 3
- 5.000 CATEGORIA 4
- 5.000 CATEGORIA 5
- 5.000 CATEGORIA 6

- VERDE PRIVATO
- AREA AD ELEVATO RISCHIO D'ESONDAZIONE
- LIMITE ZONA e2 (RISCHIO ESONDAZIONE)
- LIMITE ZONA d2 (RISCHIO ESONDAZIONE) STUDIO ISMES
- COLTRI COLLUVIALI
- AREA AD ELEVATO RISCHIO D'ESONDAZIONE or - R4
- VERSANTI CON PENDENZA SUPERIORE AL 30 %
- AREE IN FRANA ATTIVA QUIESCENTE
- TUTELA PERMANENTE DEL CENTRO STORICO
- TUTELA PERMANENTE DEI MANUFATTI DI INTERESSE STORICO E ARTISTICO
- TUTELA PERMANENTE DEI CORSI D'ACQUA PRINCIPALI Fiumi e torrenti
- TUTELA PERMANENTE DEI CORSI D'ACQUA SECONDARI
- TUTELA LEGGE 431/85
- SEDI STRADALI PRINCIPALI
- CORSI D'ACQUA PRINCIPALI
- TERRITORIO DI ALTRI COMUNI
- FONTE DI INTERESSE STORICO
- FASCIA DI RISPETTO STRADALE
- FASCIA DI RISPETTO FERROVIA
- FV = VERDE PUBBLICO
- VARCO FLUVIALE
- CONFLUENZA FLUVIALE
- LIMITE ESONDAZIONE per PIENE ECCEZIONALI

COMUNE DI CORRIDONIA

(MACERATA)



REVISIONE DEL PIANO REGOLATORE GENERALE PER L'ADEGUAMENTO AL PIANO TERRITORIALE DI COORDINAMENTO

PRESA D'ATTO D.G.P. 453-08

AZZONAMENTO 1 : 5.000

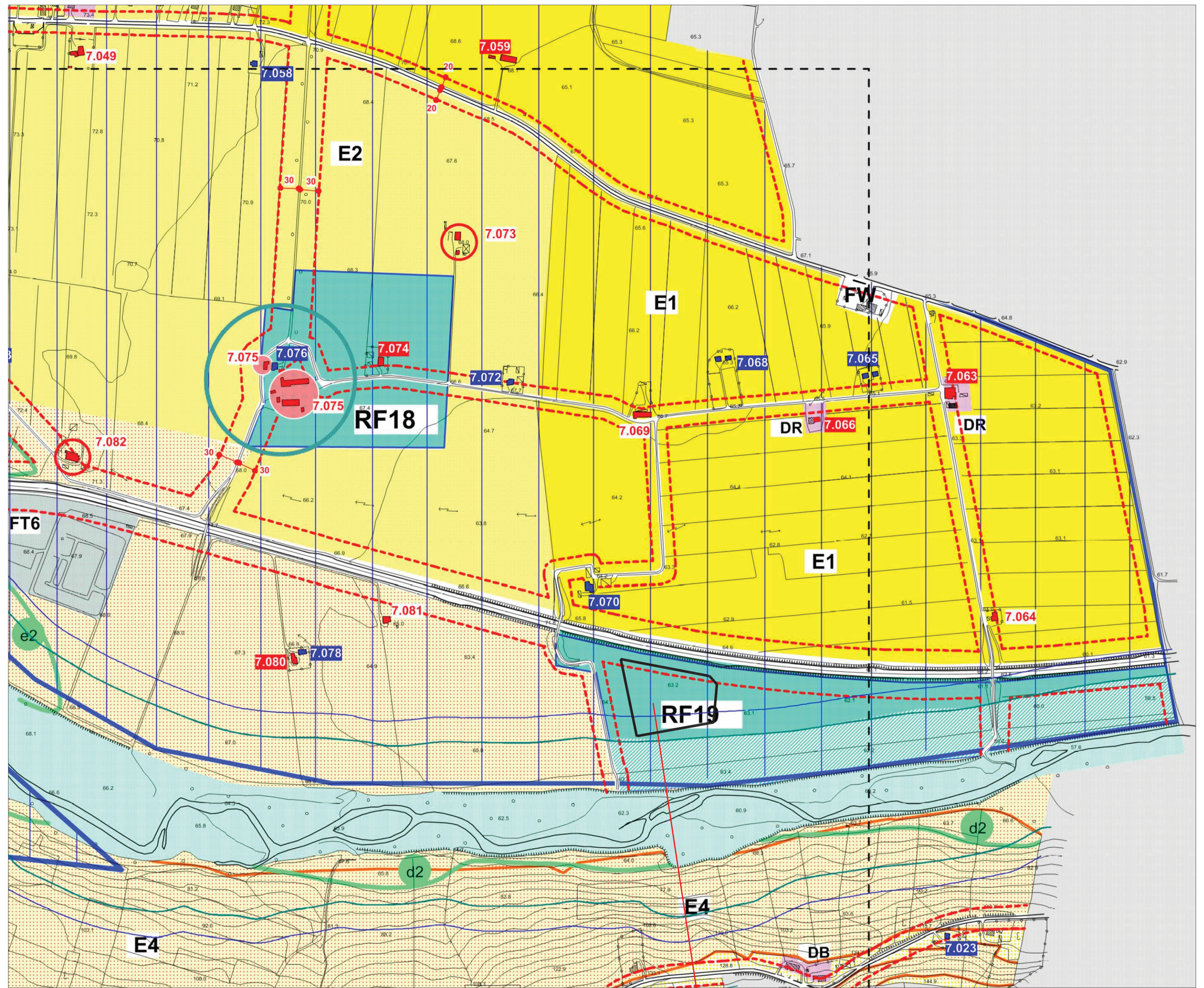
TERRITORIO COMUNALE - NORD

P.&H. Plan & habitat
Studio tecnico
progettazione-restaurazione-urbanistica
Via Pirena, s.n.c. Telefono: fax 0733 - 50.04.40
E-mail: andrea.nastalin@in.it
RIPE SAN GINESIO - MACERATA

ELABORATO

20c/d bis

Il Sindaco: Il Segretario: Il Responsabile UTC:



Stralcio P.R.G. Comune di Corridonia (MC) - AZZONAMENTO

Scala 1:5.000



AREA DI INTERVENTO

0	31/01/20	EMISSIONE PER ENTI		LASI	BALDELLI	BUNGARZONE
Rev.	DATA	DESCRIZIONE		ELABORATO	VERIFICATO	APPROVATO
CLIENTE		PROGETTISTA		COMMESSA	UNITA' N.	
				022854	00	
STAZIONE DI SPINTA DI CORRIDONIA				DIS. N.		
				00-BL-B-94721		
Relazione Paesaggistica (D.P.C.M. 12/12/2005)				REVISIONE		0
Stralcio P.R.G. Comune di Corridonia - AZZONAMENTO				FG.		1 DI 1
				SCALA		1:5.000