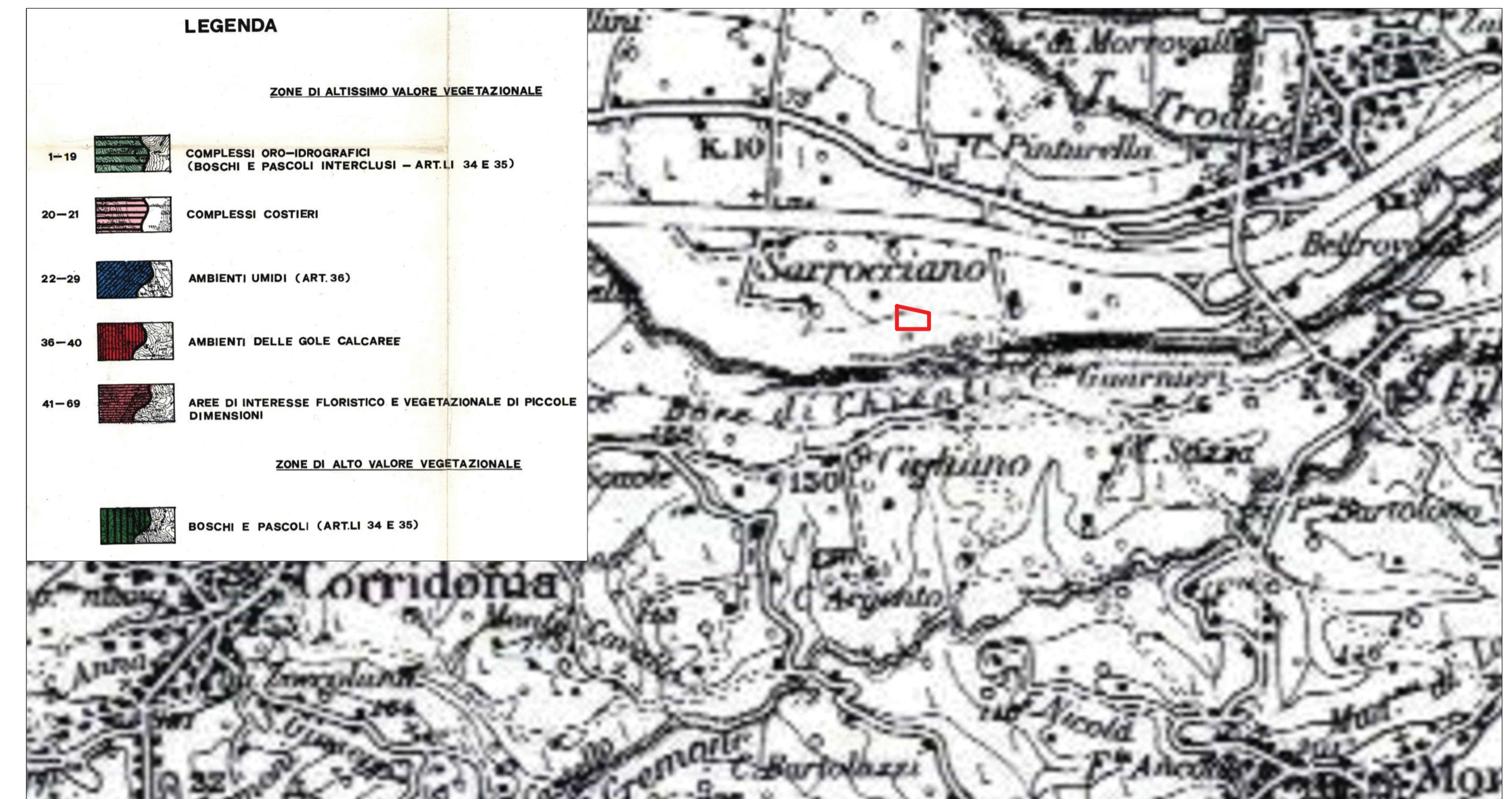




Tav.4) P.P.A.R. vigente, Regione Marche - Sottosistema botanico - vegetazionale: Sottosistemi tematici ed elementi costitutivi del sottosistema botanico-vegetazionale



Tav.5) P.P.A.R. vigente, Regione Marche - Sottosistema botanico - vegetazionale: Valutazione qualitativa del sottosistema botanico-vegetazionale



Tav.6) P.P.A.R. vigente, Regione Marche - Sottosistema territoriale generale: Aree per rilevanza dei valori paesaggistici e ambientali (art. 23, Aree C di qualità diffuse) area n. 58, territorio di "Macerata"



Tav.7) P.P.A.R. vigente, Regione Marche - Sottosistema territoriale generale: Aree di alta percezione visiva (art. 43, Ambiti annessi alle infrastrutture a maggiore intensità di traffico - aree "V")

0	27.01.20	EMISSIONE PER ENTI	LASI	BALDELLI	BUONGAZZONE
Rev.	DATA	DESCRIZIONE	ELABORATO	VERIFICATO	APPROVATO
CLIENTE	PROGETTISTA		COMMESSA	UNITA' N.	
SG.I.		SAIPEM	022854	00	
STAZIONE DI SPINTA DI CORRIDONIA			DIS. N.		
			00-BL-B-94711		
PIANO PAESISTICO AMBIENTALE REGIONALE STRALCI P.P.A.R.			REVISIONE		
			FG. 2 DI 4		
			SCALA 1:25000		