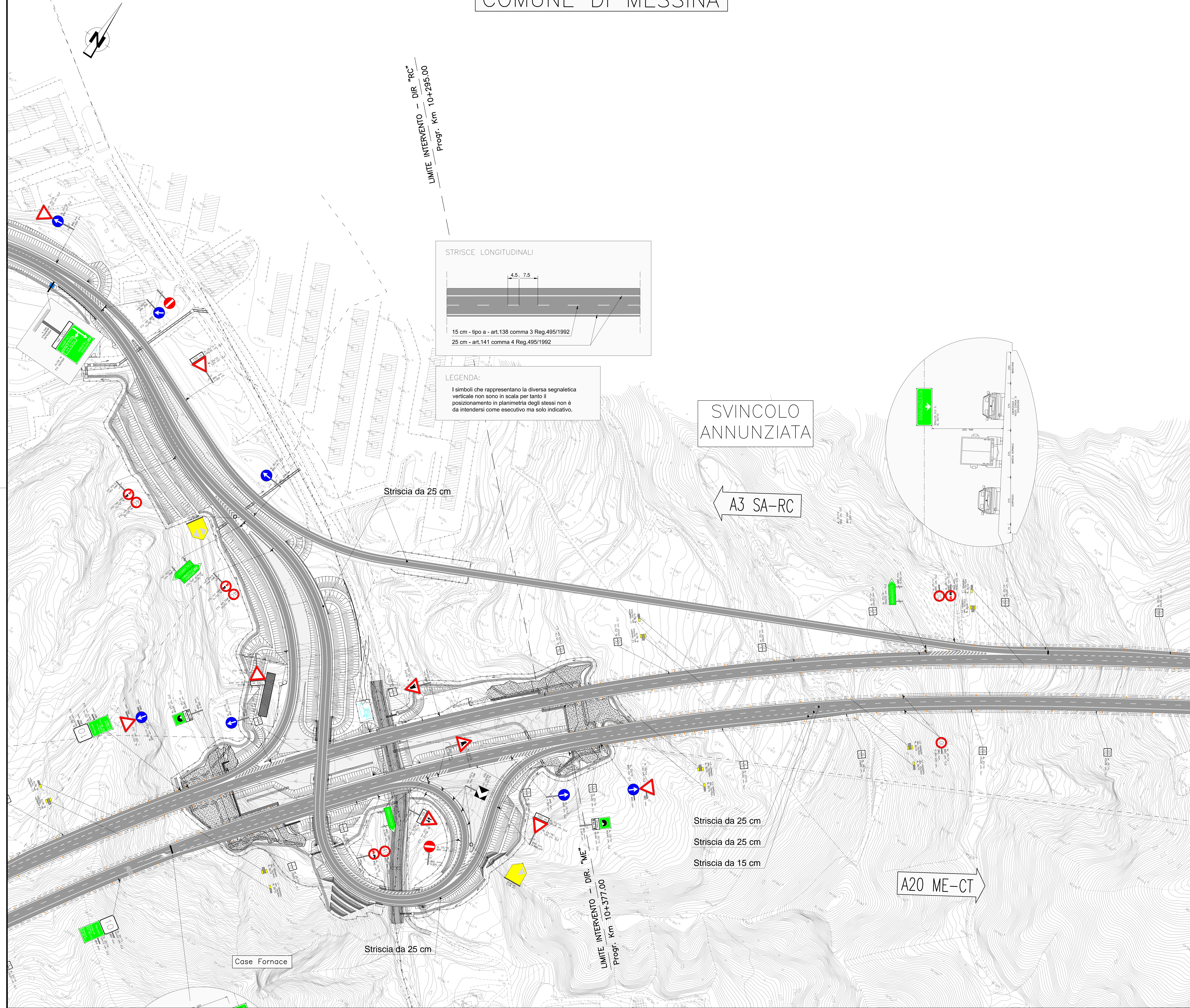
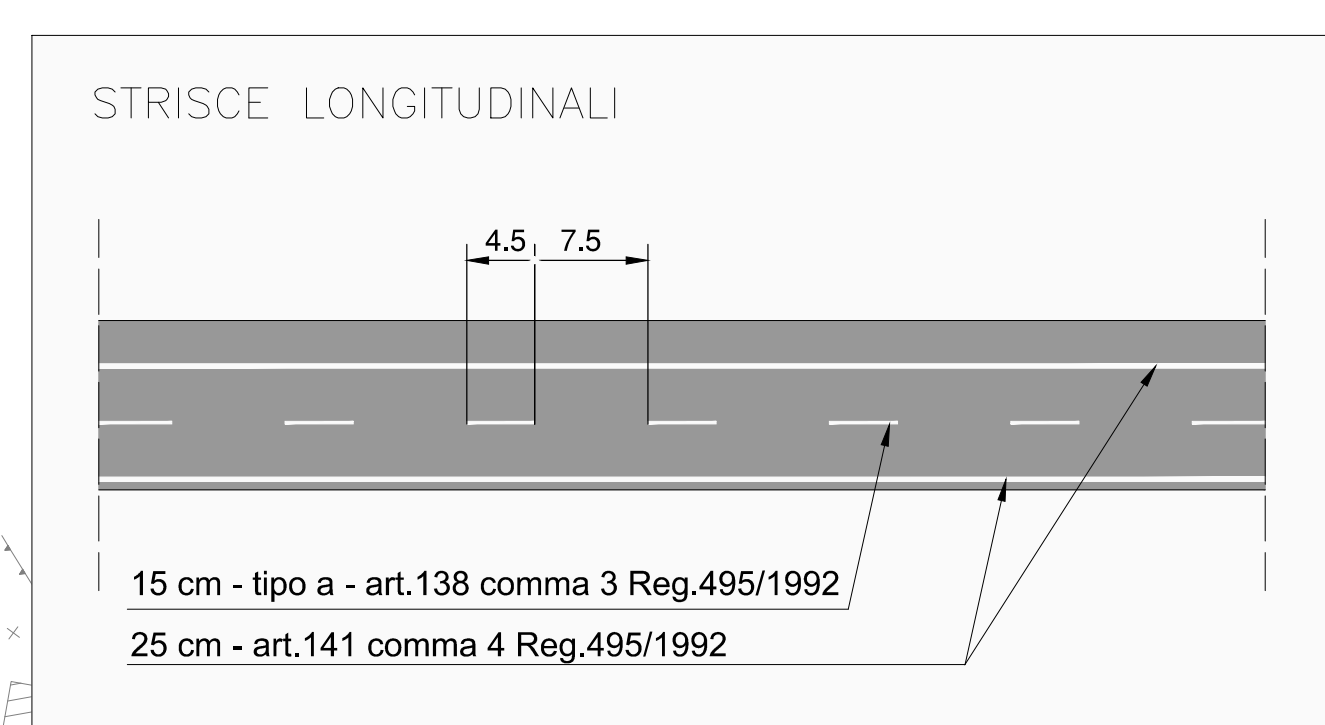


COMUNE DI MESSINA



LIMITE INTERVENTO - DIR "RC"
 Progr. Km 10+295.00



LEGENDA:
 I simboli che rappresentano la diversa segnaletica verticale non sono in scala per tanto il posizionamento in planimetria degli stessi non è da intendersi come esecutivo ma solo indicativo.

SVINCOLO ANNUNZIATA

A3 SA-RC

A20 ME-CT

Striscia da 25 cm

Striscia da 25 cm
 Striscia da 25 cm
 Striscia da 15 cm

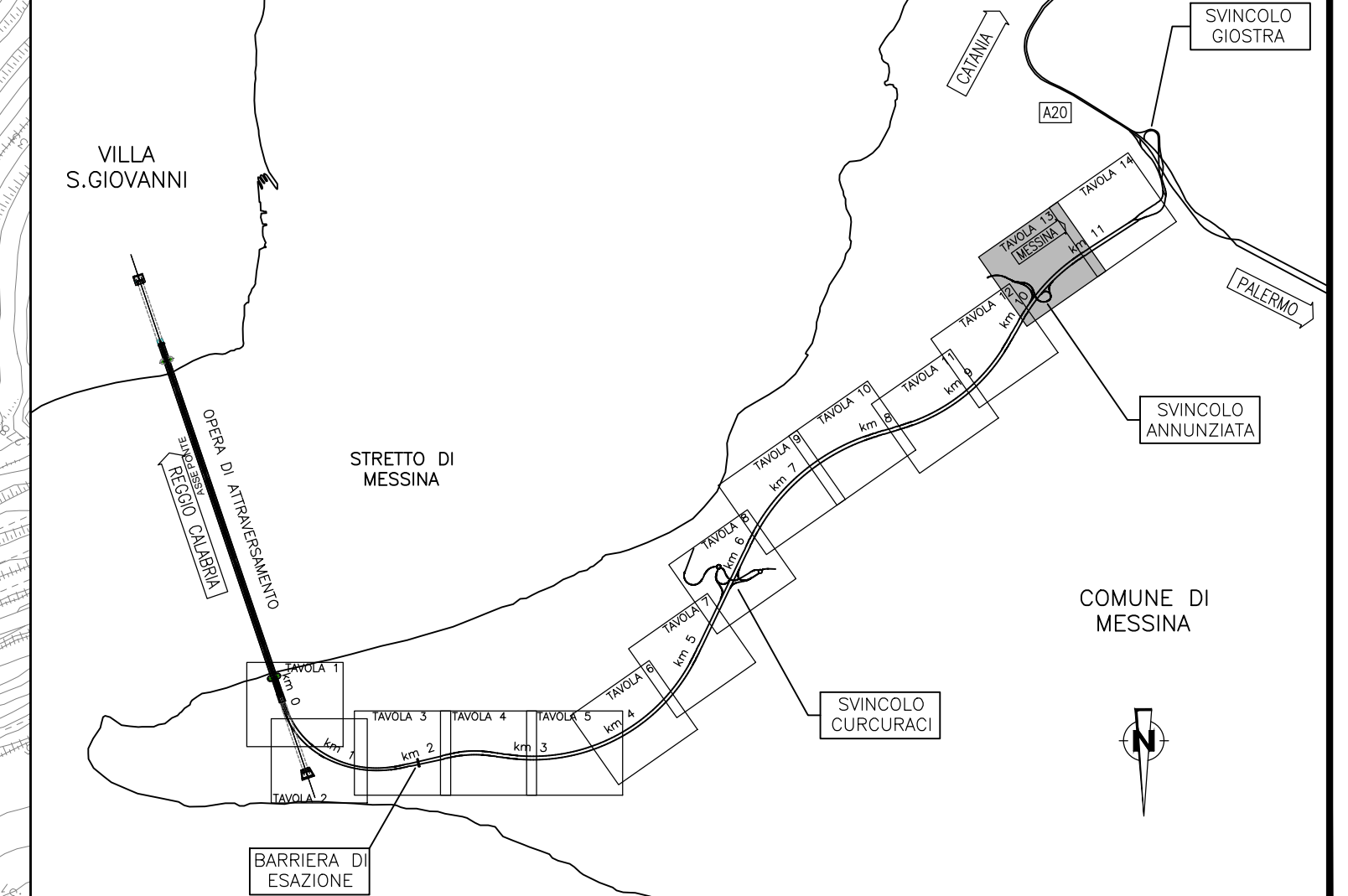
Case Fornace

Striscia da 25 cm

LIMITE INTERVENTO - DIR "ME"
 Progr. Km 10+377.00

NOTE GENERALI

QUADRO DI UNIONE



Stretto di Messina
 Concessionaria per la progettazione, realizzazione e gestione del collegamento stabile tra lo Stretto e il Cardinale
 Organismo di Diritto Pubblico
 (Legge n° 1158 del 17 dicembre 1971, modificata dal D.Lgs. n° 114 del 24 aprile 2001)

PONTE SULLO STRETTO DI MESSINA
 PROGETTO DEFINITIVO

EUROLINK S.C.p.A.
 IMPREGILO S.p.A. (Mandatario)
 SOCIETA' ITALIANA PER CONDOTTE D'ACQUA S.p.A. (Mandatario)
 COOPERATIVA MURATORI E CEMENTISTI - C.M.C. di Ravenna Soc. Coop. a.r.l. (Mandatario)
 SACVY S.A.U. (Mandatario)
 ISHIKAWAJIMA - HARIMA HEAVY INDUSTRIES CO. Ltd. (Mandatario)
 A.C.I. S.C.P.A. - CONSORZIO STABILE (Mandatario)

IL PROGETTISTA Dott. Ing. F. Colla Ordine Ingegneri Milano n° 20305 	IL CONTRAENTE GENERALE Project Manager (Ing. P.P. Marcheselli)	STRETTO DI MESSINA Direttore Generale e RUP Validazione (Ing. G. Fiammenghi)	STRETTO DI MESSINA Amministratore Delegato (Dott. P. Gucci)
--	--	---	---

COLLEGAMENTI SICILIA SS0626_F0
 INFRASTRUTTURE STRADALI OPERE CIVILI
 ELEMENTI DI CARATTERE GENERALE
 OPERE COMPLEMENTARI - SEGNALETICA
 PLANIMETRIA DI PROGETTO - TAVOLA 13

CODICE C G 0 7 0 0 P 7 D S C 0 0 0 C 0 0 0 0 0 4 9 F 0			SCALA: 1 : 1000		
REV.	DATA	DESCRIZIONE	REDAITTO	VERIFICATO	APPROVATO
	FD 20/06/2011	EMISSIONE FINALE	PRO. ITER S.r.l.	F. BERTONI	F. COLLA