

Fascia Arbustiva Alta in contesto Naturale (FAAN)					
Specie	FAAN2-1	FAAN2-2	FAAN2-3	FAAN2-4	Totale
Arbutus unedo	56	14	16	10	102
Rosa canina	56	14	16	10	102
Cytisus scoparius	140	36	40	40	256
Erica arborea	112	28	32	32	204
Myrica communis	84	21	24	24	153
<b>Totale</b>	<b>448</b>	<b>112</b>	<b>128</b>	<b>128</b>	<b>816</b>

Fascia Arbustiva in contesto Naturale (FAN)				
Specie	FAN2-1	Totale		
Cistus incanus	65	65		
Viburnum tinus	132	132		
Coronilla emerus	66	66		
Arbutus unedo	66	66		
<b>Totale</b>	<b>396</b>	<b>396</b>		

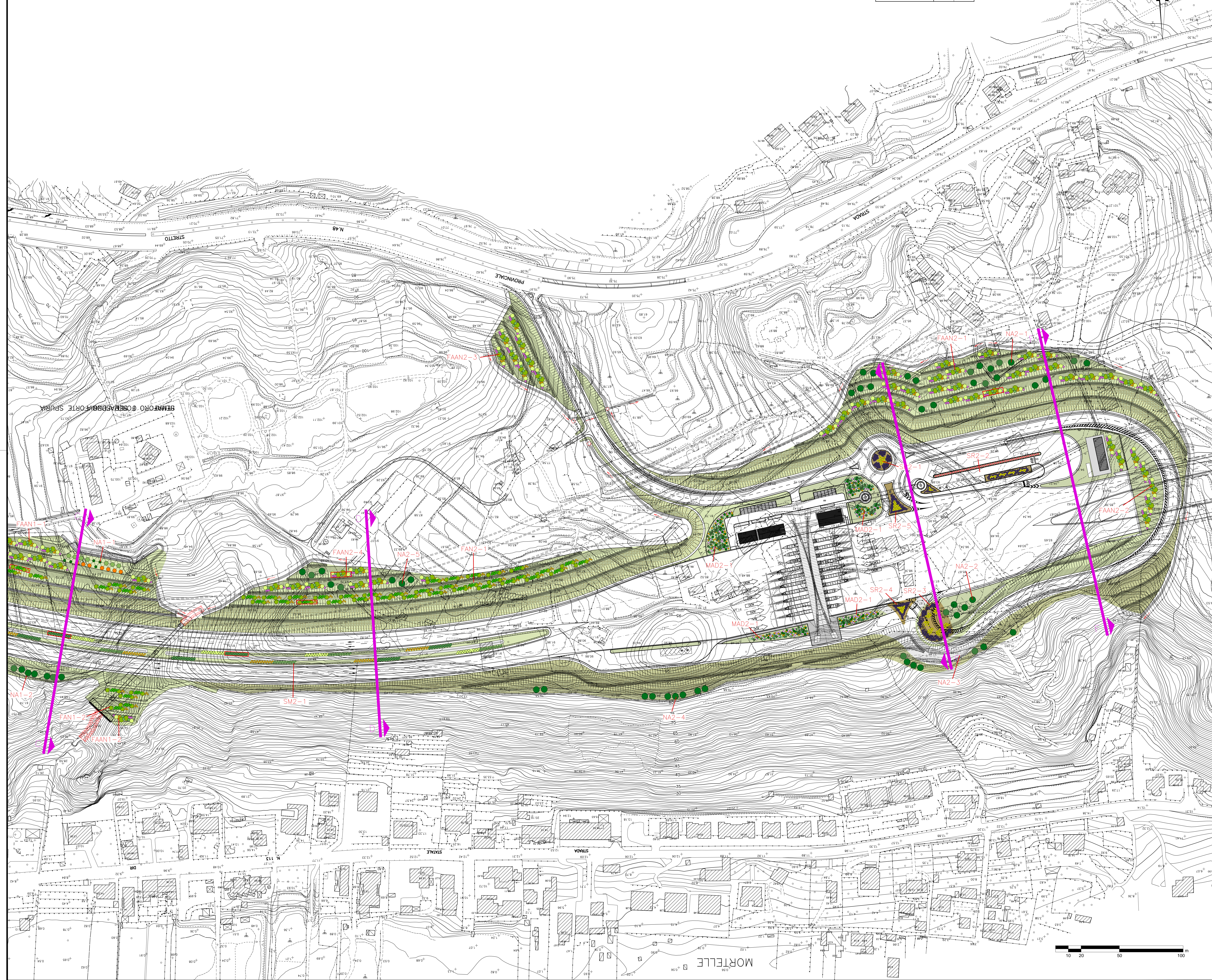
Siepe di mascheramento - SM				
Specie	SM2-1	Totale		
Ligustrum vulgare	72	72		
Rosa canina	54	54		
Cytisus scoparius	54	54		
Myrica communis	72	72		
<b>Totale</b>	<b>282</b>	<b>282</b>		

Sistemazioni Rotatorie - SR						
Specie	SR2-1	SR2-2	SR2-3	SR2-4	SR2-5	Totale
Lavandula angustifolia	400	320	520	231	272	1.747
Nerium oleander	84	84	84	84	84	344
Spartium junceum	18	28	50	15	23	135
<b>Totale</b>	<b>418</b>	<b>435</b>	<b>572</b>	<b>246</b>	<b>295</b>	<b>1.966</b>

Nuclei Arborei - NA						
Specie	NA2-1	NA2-2	NA2-3	NA2-4	NA2-5	Totale
Pinus pinea	17	4	5	7	6	39
Pinus brutia	4	1	2	2	2	11
<b>Totale</b>	<b>21</b>	<b>5</b>	<b>7</b>	<b>9</b>	<b>8</b>	<b>48</b>

Inerbimento	
Tipologia	Totale
inerbimento semplice	55.269
biostuoia	1.770
zolla	15.480
tepo pacciamante	1.491
<b>Totale</b>	<b>74.020</b>

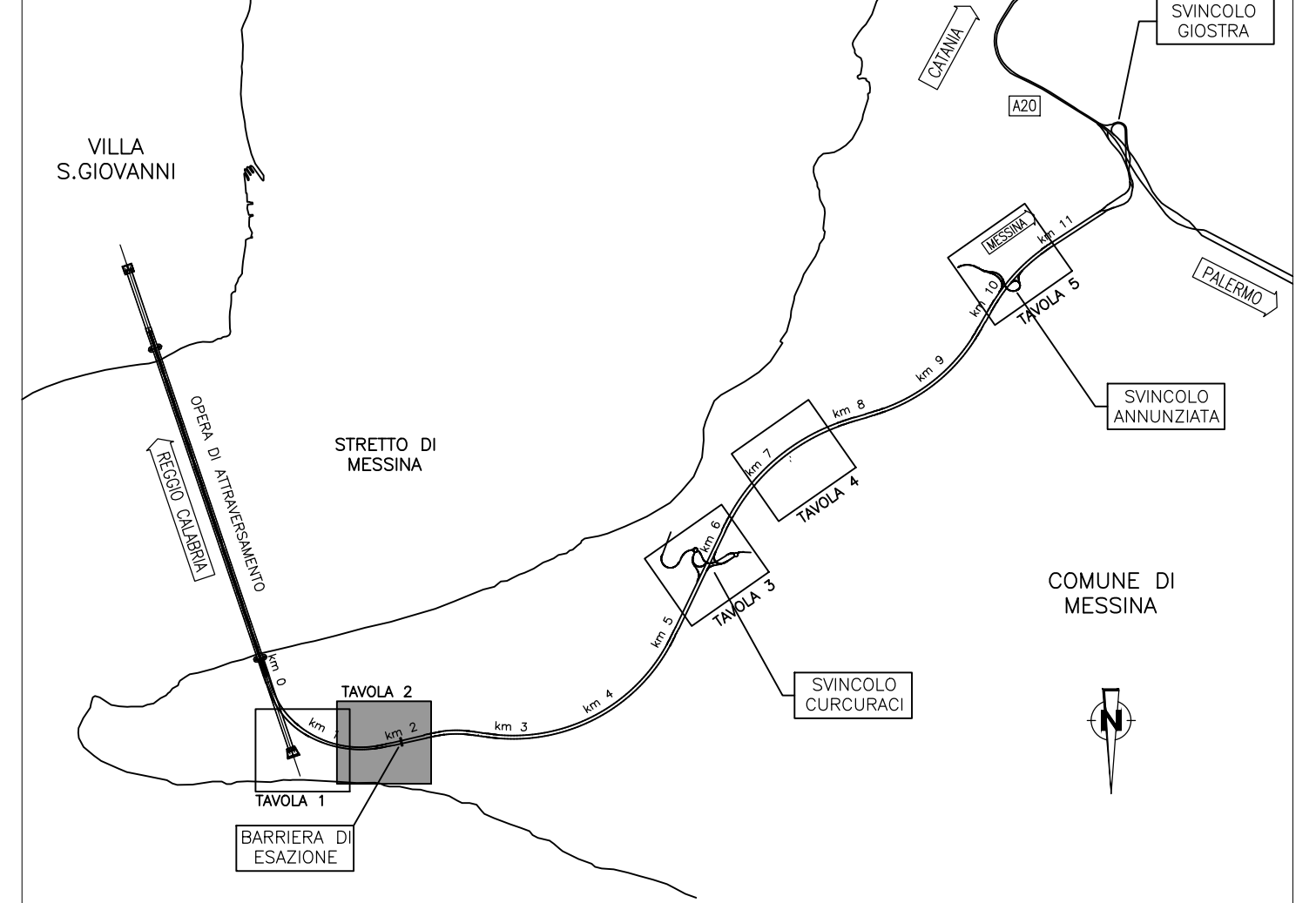
Macchia Arbustiva Densa - MAD		
Specie	MAD2-1	Totale
Erica arborea	43	43
Cistus villosus	43	43
Calluna uliginosa	43	43
Ligustrum vulgare	60	60
Cytisus scoparius	52	52
Rosa canina	52	52
Rosmarinus officinalis	52	52
<b>Totale</b>	<b>344</b>	<b>344</b>



**NOTE GENERALI**

- MACCHIA ARBOREA ARBUSTIVA IN CONTESTO AGRICOLO (MAAA)**  
 Vt Vitium vitis  
 Qs Quercus suber  
 Cc Cistus scoparius  
 Ss Spartium junceum  
 Oe Olea europaea var. oleaster  
 Er Erica arborea  
 Cp Conocarpus tinctorius
- MACCHIA ARBOREA ARBUSTIVA IN CONTESTO NATURALE (MAAN)**  
 Oe Olea europaea var. oleaster  
 Ce Coronilla emerus  
 Au Arbutus unedo  
 Rr Rosa canina  
 Qs Quercus suber  
 Jp Juniperus phoenicea
- FASCIA ARBOREA ARBUSTIVA IN CONTESTO AGRICOLO (FAAA)**  
 Oe Olea europaea var. oleaster  
 Ce Coronilla emerus  
 Me Myrica communis  
 Ss Spartium junceum  
 Jp Juniperus phoenicea
- FASCIA ARBUSTIVA ALTA IN CONTESTO NATURALE (FAAN)**  
 Au Arbutus unedo  
 Cc Cistus scoparius  
 Rr Rosa canina  
 Er Erica arborea  
 Mc Myrica communis
- FASCIA ARBUSTIVA IN CONTESTO AGRICOLO (FAA)**  
 Ce Coronilla emerus  
 Ss Spartium junceum  
 Lv Ligustrum vulgare
- FASCIA ARBUSTIVA IN CONTESTO NATURALE (FAN)**  
 Ce Coronilla emerus  
 Au Arbutus unedo  
 Cc Cistus incanus  
 Vt Viburnum tinus
- PALIFICATA VIVA (PV)**  
 Fatae  
 Cc Cistus scoparius  
 Me Myrica communis  
 Lv Ligustrum vulgare  
 Rr Rosa canina
- MACCHIA ARBUSTIVA MONOSPECIFICA Densa (MAD)**  
 Er Erica arborea  
 Cv Cistus villosus  
 Rr Rosmarinus officinalis  
 Rr Rosa canina  
 Cc Cistus scoparius  
 Ss Spartium junceum  
 Lv Ligustrum vulgare
- NUCLEI ARBOREI MONOSPECIFICI (NA)**  
 Pp Pinus pinea  
 Pp Pinus brutia  
 Cc Citrus sinensis  
 Oe Olea europaea  
 Cv Cupressus sempervirens
- SISTEMAZIONI ROTATORIE (SR)**  
 Ss Spartium junceum  
 No Nerium oleander  
 La Lavandula angustifolia
- INERBIMENTI**  
 INERBIMENTO TECNICO  
 BIOSTUOIA  
 ZOLLA  
 TEPO PACCIAMANTE

**QUADRO DI UNIONE**



**Stretto di Messina**  
 Concessionaria per la progettazione, realizzazione e gestione del collegamento stabile tra lo Stretto e il Continente  
 Organismo di Diritto pubblico  
 (Legge n. 1158 del 17 dicembre 1971, modificata dal D.Lgs. n. 114 del 24 aprile 2003)

**PONTE SULLO STRETTO DI MESSINA**  
**PROGETTO DEFINITIVO**

**EUROLINK S.p.A.**  
 IMPREGILO S.p.A. (Mandatataria)  
 SOCIETA' ITALIANA PER CONDOTTE D'ACQUA S.p.A. (Mandataria)  
 COOPERATIVA MURATORI E CEMENTISTI - C.M.C. di Ravenna Soc. Coop. a.r.l. (Mandatataria)  
 SACVY S.A.U. (Mandatataria)  
 ISHIKAWAJIMA - HARIMA HEAVY INDUSTRIES CO. Ltd. (Mandatataria)  
 A.C.I. S.p.A. - CONSORZIO STABILE (Mandatataria)

<b>IL PROGETTISTA</b> Dott. Ing. D. Spoglianti Ordine Ingegneri Milano n° 20953	<b>IL CONTRAENTE GENERALE</b> Project Manager (Ing. P.P. Marcheselli)	<b>STRETTO DI MESSINA</b> Direttore Generale e RUP Validazione (Ing. G. Timmerghini)	<b>STRETTO DI MESSINA</b> Amministratore Delegato (Dott. P. Gucci)
---	---	---	--

**COLLEGAMENTI SICILIA** SS0633\_F0  
 INFRASTRUTTURE STRADALI OPERE CIVILI  
 ELEMENTI DI CARATTERE GENERALE  
 OPERE COMPLEMENTARI - OPERE A VERDE  
 PLANIMETRIA DI PROGETTO Tav. 2 DI 5

REV.	DATA	DESCRIZIONE	REDAITTO	VERIFICATO	APPROVATO
FD	20/06/2011	EMISSIONE FINALE	P. MICHELETTI	M. SALOMONINI	D. SPOGLIANTI