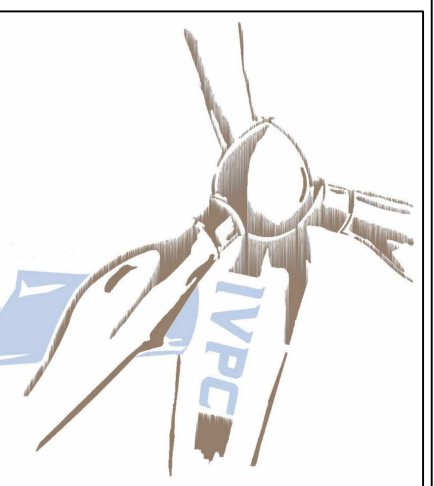


Comune di : ROTELLO

Provincia di : CAMPOBASSO



PROGETTO PER LA REALIZZAZIONE DI UN IMPIANTO DI PRODUZIONE DI ENERGIA ELETTRICA DA FONTE EOLICA DI POTENZA PARI A 42,0 MW STUDIO IMPATTO AMBIENTALE

REGIONE MOLISE

Comune di : ROTELLO

OGGETTO: Cartografia Geomorfologica CARTA GEOLOGICA

OGGETTO: Cartografia Geomorfologica CARTA GEOLOGICA

TAV 4

DATA: GENNAIO 2010

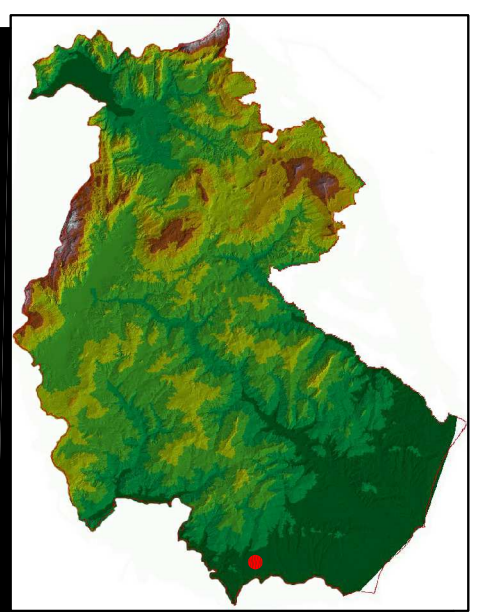
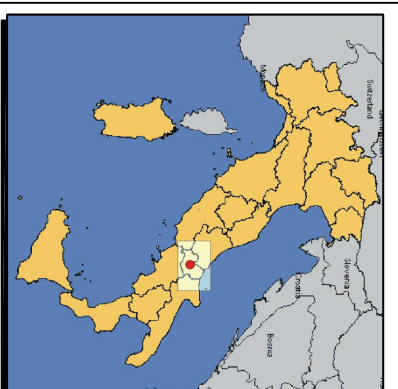
SCALA: 1:10.000

Redatto: D. (disegno) Ugnaro: ITALIANO



ITECNICI

REGIONE MOLISE



Comune di Rotello

Scala grafica

Carta Topografica d'Italia I.G.M.I.

Coordinate dei vertici (Gauss-Bouga, Datum Roma 1940 allineamento M. Mario - M. Soratte)

Foglio n° 155 (San Severo)

Foglio n° 395 (Torre Maggiore)

Vertice NE	Vertice SE	Vertice SW	Vertice NW
E:2523869	E:2523869	E:2529932	E:2529932
N:4628303	N:4619961	N:4619961	N:4628303

LEGENDA

Coperture

Substrato

Faglia di Frotto: alternanza di calcari marini e marne calcaree, con facci argillose.

Argille di Montesico: alternanza di argille ad argille sabbie.

Depositi fluvio-lacustri: alternanza di limi argillosi e limi sabbiosi, con orizzonti sabbiosi.

Depositi fluvio-lacustri: alternanza di limi argillosi e limi sabbiosi, con orizzonti sabbiosi.

Depositi alluvionali: alternanza di sabbie ghiaiose-convulse, in matrici sabbiose.

Depositi alluvionali fini: alternanza di sabbie limo-argillose, con sabbie fini.

Geomorfologia

AGENTI MORFOMENTICATORI SUPERFICIALI

Impianto

Scoperta in ordine (4-5-6-9)

