

ICARO



Centrale "Andrea Palladio" di Fusina (VE)

Allegato 3 - Tavole da Studio ricadute al
suolo SIA

VALUTAZIONE DI IMPATTO SANITARIO

ai sensi dell'art. 5 c. 1 lettera 1-1bis del D.Lgs. 152/06 e s.m.i.



Progetto n. 19548I
Revisione: 00
Data: Settembre 2019
Nome File: 19548I-All3_Fusina

Enel Produzione S.p.A.
**Centrale Termoelettrica "Andrea Palladio"
 di Fusina (VE)**

Progetto di sostituzione delle unità a carbone esistenti
 con nuova unità a gas
 SIA - Allegato A

Periodo meteorologico 2013-2015

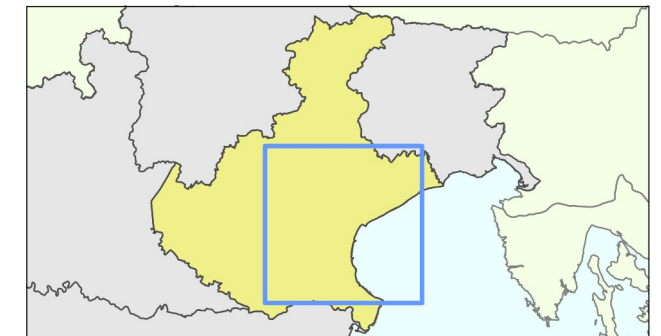


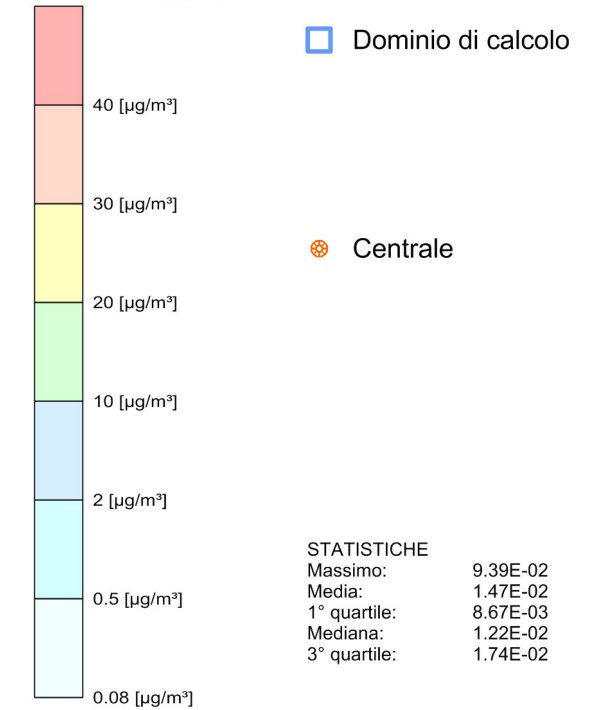
Tavola AV-04.p1
 Scenario di progetto [fase 1]
 (area vasta)

**Ricadute delle emissioni
 convogliate ai camini**

NO₂ - Concentrazione media annua [µg/m³]

Valore Limite (D.Lgs. 155/2010): 40 [µg/m³]

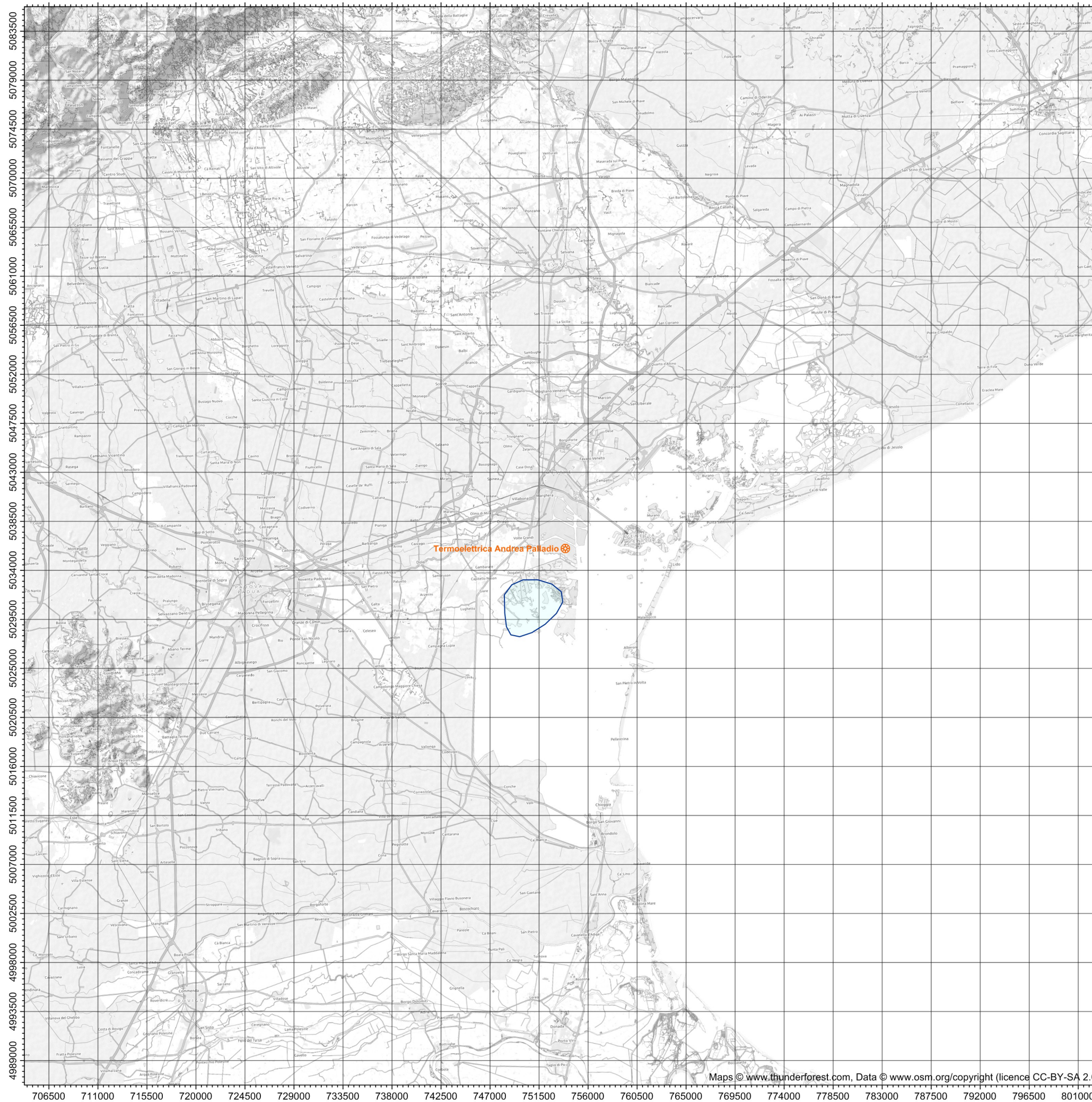
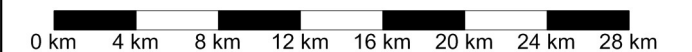
Max: 0.0939 [µg/m³]



STATISTICHE

Massimo:	9.39E-02
Media:	1.47E-02
1° quartile:	8.67E-03
Mediana:	1.22E-02
3° quartile:	1.74E-02

Sistema di Riferimento
 ETRS89 / UTM zona 32N



Enel Produzione S.p.A.
**Centrale Termoelettrica "Andrea Palladio"
 di Fusina (VE)**

Progetto di sostituzione delle unità a carbone esistenti
 con nuova unità a gas
 SIA - Allegato A

Periodo meteorologico 2013-2015

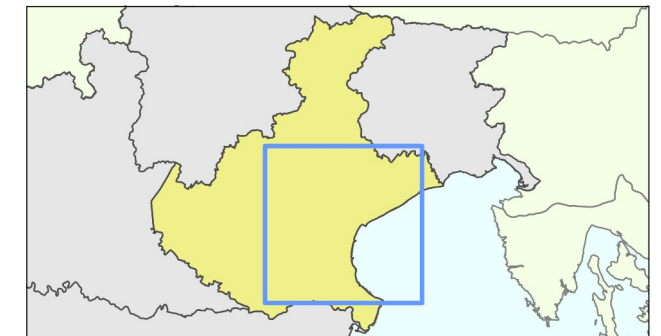


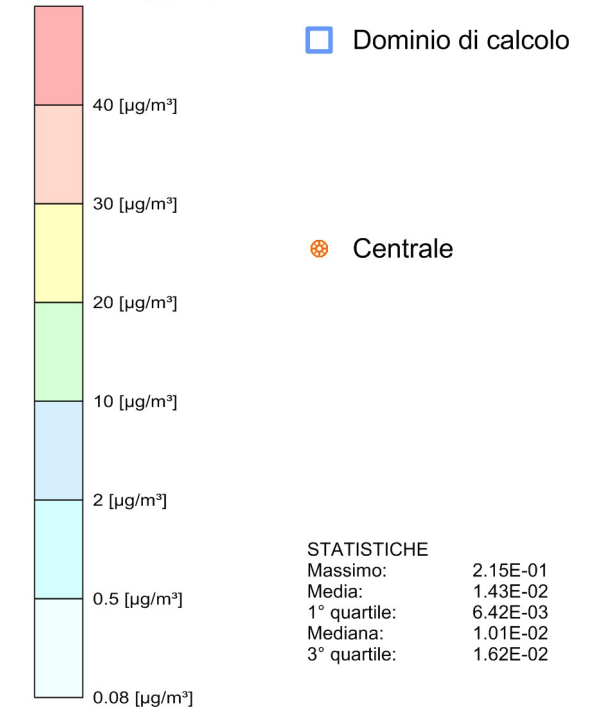
Tavola AV-04.p2
 Scenario di progetto [fase 2]
 (area vasta)

**Ricadute delle emissioni
 convogliate ai camini**

NO₂ - Concentrazione media annua [$\mu\text{g}/\text{m}^3$]

Valore Limite (D.Lgs. 155/2010): 40 [$\mu\text{g}/\text{m}^3$]

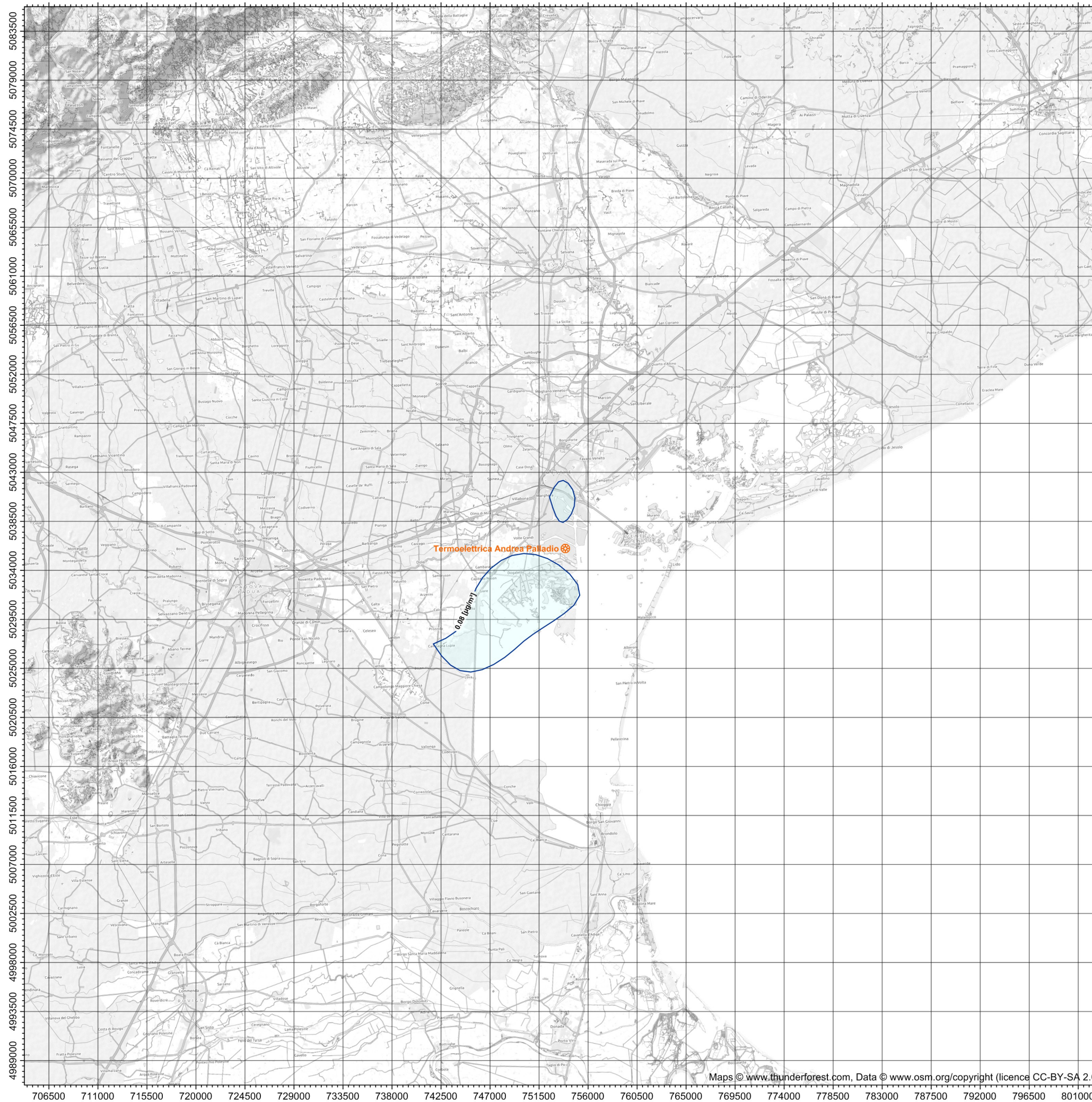
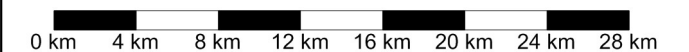
Max: 0.215 [$\mu\text{g}/\text{m}^3$]



STATISTICHE

Massimo:	2.15E-01
Media:	1.43E-02
1° quartile:	6.42E-03
Mediana:	1.01E-02
3° quartile:	1.62E-02

Sistema di Riferimento
 ETRS89 / UTM zona 32N



Enel Produzione S.p.A.
**Centrale Termoelettrica "Andrea Palladio"
 di Fusina (VE)**

Progetto di sostituzione delle unità a carbone esistenti
 con nuova unità a gas
 SIA - Allegato A

Periodo meteorologico 2013-2015

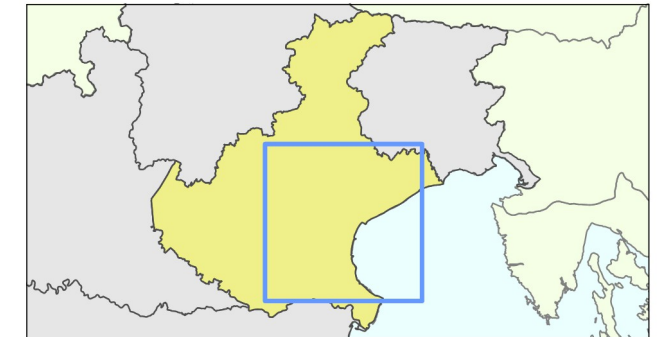
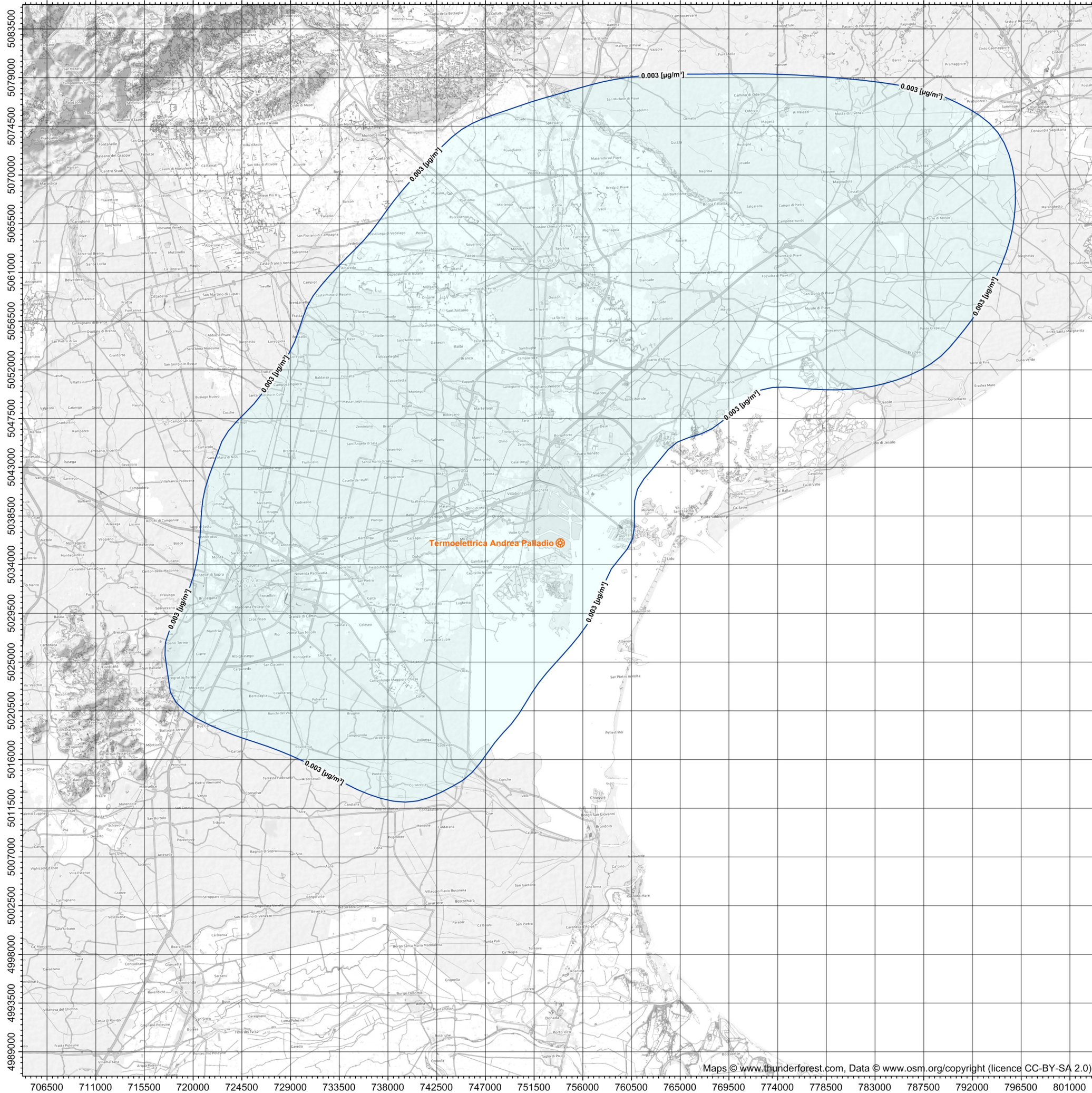
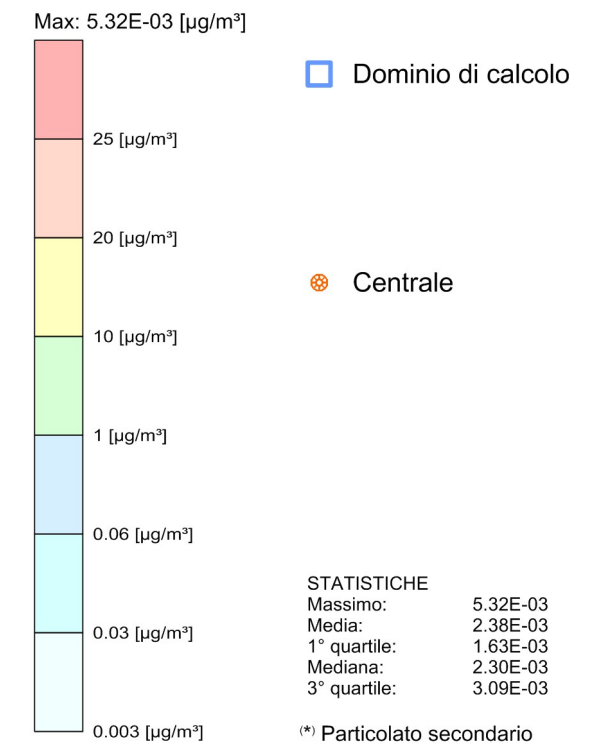


Tavola AV-10.p1
 Scenario di progetto [fase 1]
 (area vasta)

**Ricadute delle emissioni
 convogliate ai camini**

SPM(*) - Concentrazione media annua [$\mu\text{g}/\text{m}^3$]

Limite di legge (D.Lgs. 155/2010): N/A



Enel Produzione S.p.A.
Centrale Termoelettrica "Andrea Palladio" di Fusina (VE)

Progetto di sostituzione delle unità a carbone esistenti con nuova unità a gas
 SIA - Allegato A

Periodo meteorologico 2013-2015

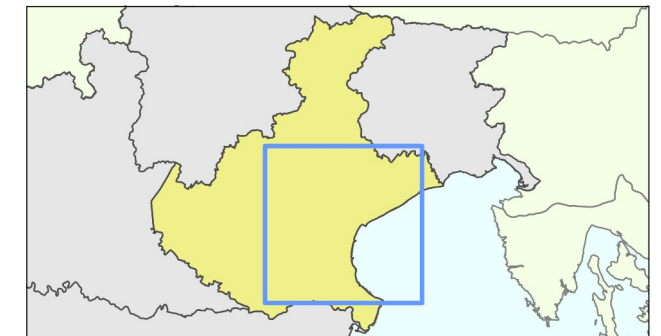


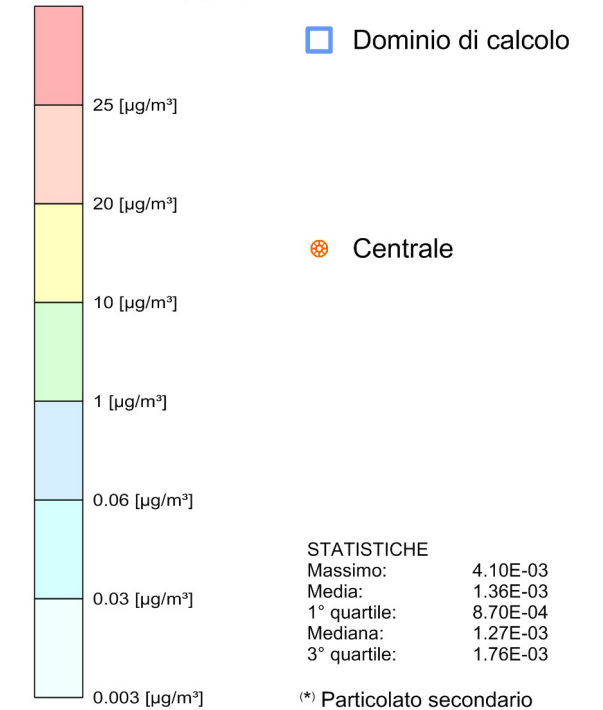
Tavola AV-10.p2
 Scenario di progetto [fase 2]
 (area vasta)

Ricadute delle emissioni convogliate ai camini

SPM(*) - Concentrazione media annua [$\mu\text{g}/\text{m}^3$]

Limite di legge (D.Lgs. 155/2010): N/A

Max: $4.10\text{E-}03$ [$\mu\text{g}/\text{m}^3$]



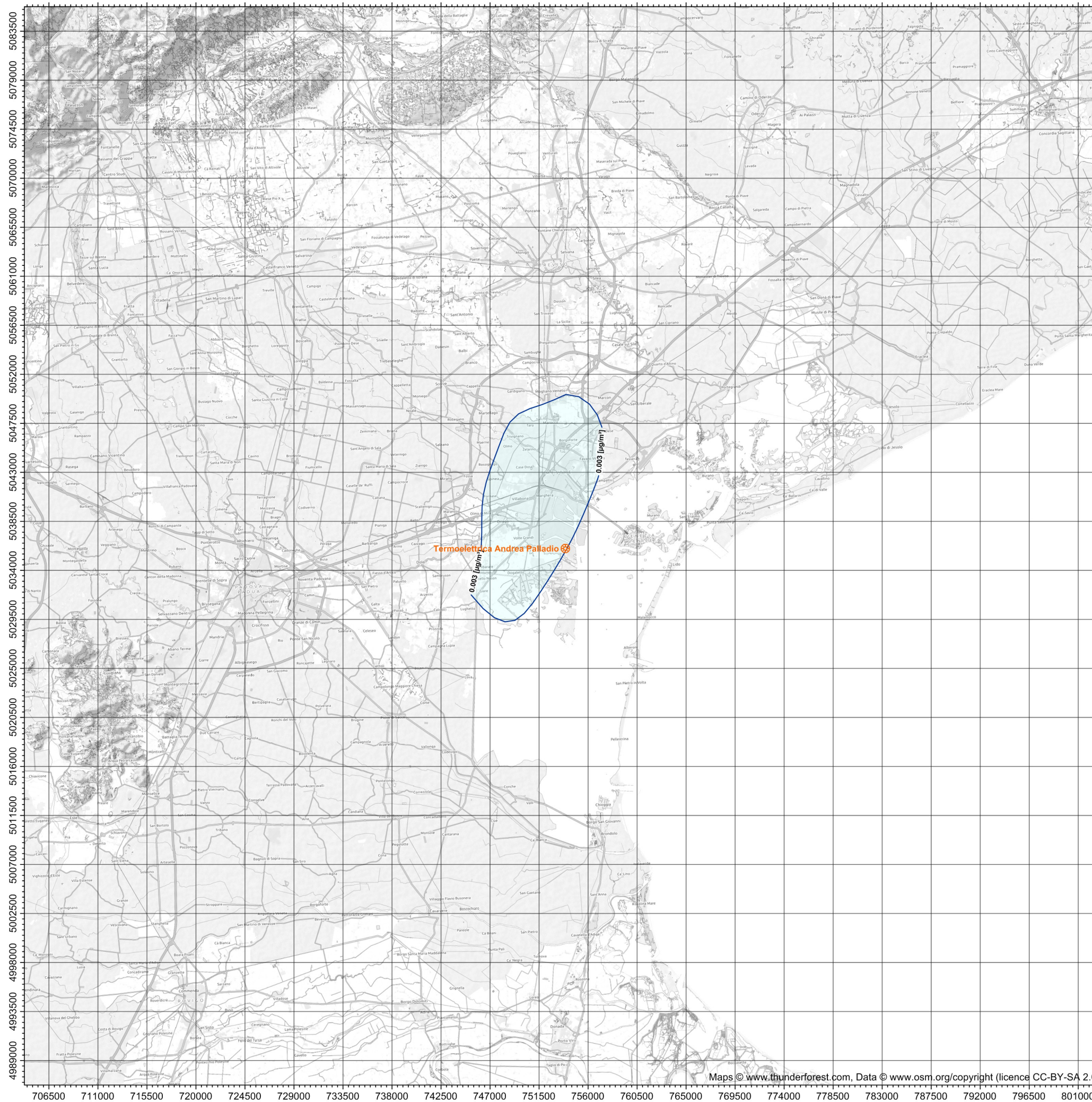
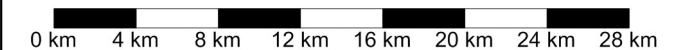
STATISTICHE

Massimo:	$4.10\text{E-}03$
Media:	$1.36\text{E-}03$
1° quartile:	$8.70\text{E-}04$
Mediana:	$1.27\text{E-}03$
3° quartile:	$1.76\text{E-}03$

(*) Particolato secondario



Sistema di Riferimento
 ETRS89 / UTM zona 32N



Enel Produzione S.p.A.
**Centrale Termoelettrica "Andrea Palladio"
 di Fusina (VE)**

Progetto di sostituzione delle unità a carbone esistenti
 con nuova unità a gas
 SIA - Allegato A

Periodo meteorologico 2013-2015

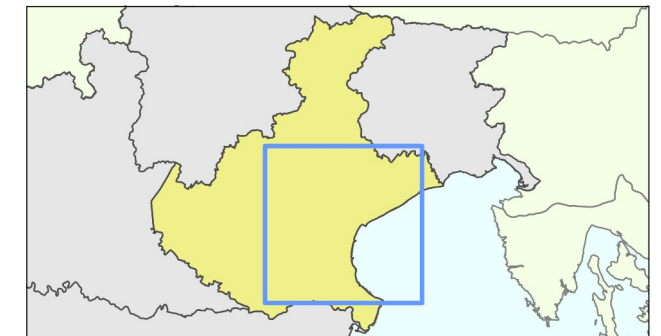


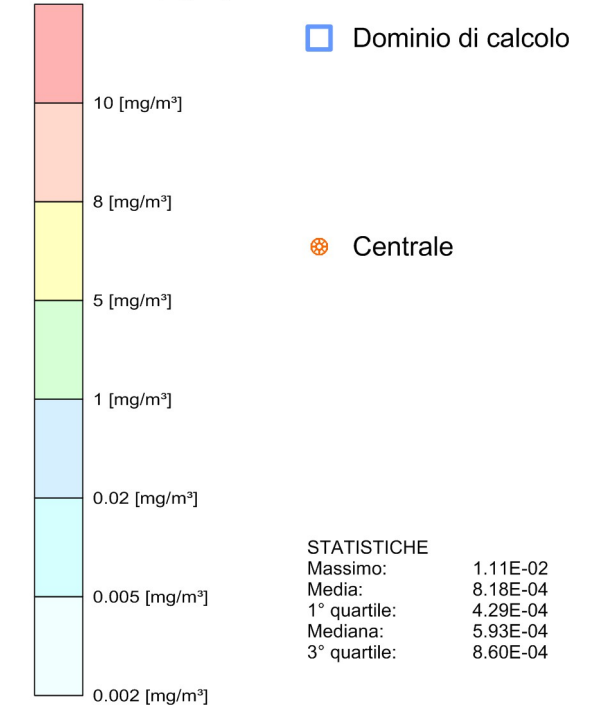
Tavola AV-11.p1
 Scenario di progetto [fase 1]
 (area vasta)

**Ricadute delle emissioni
 convogliate ai camini**

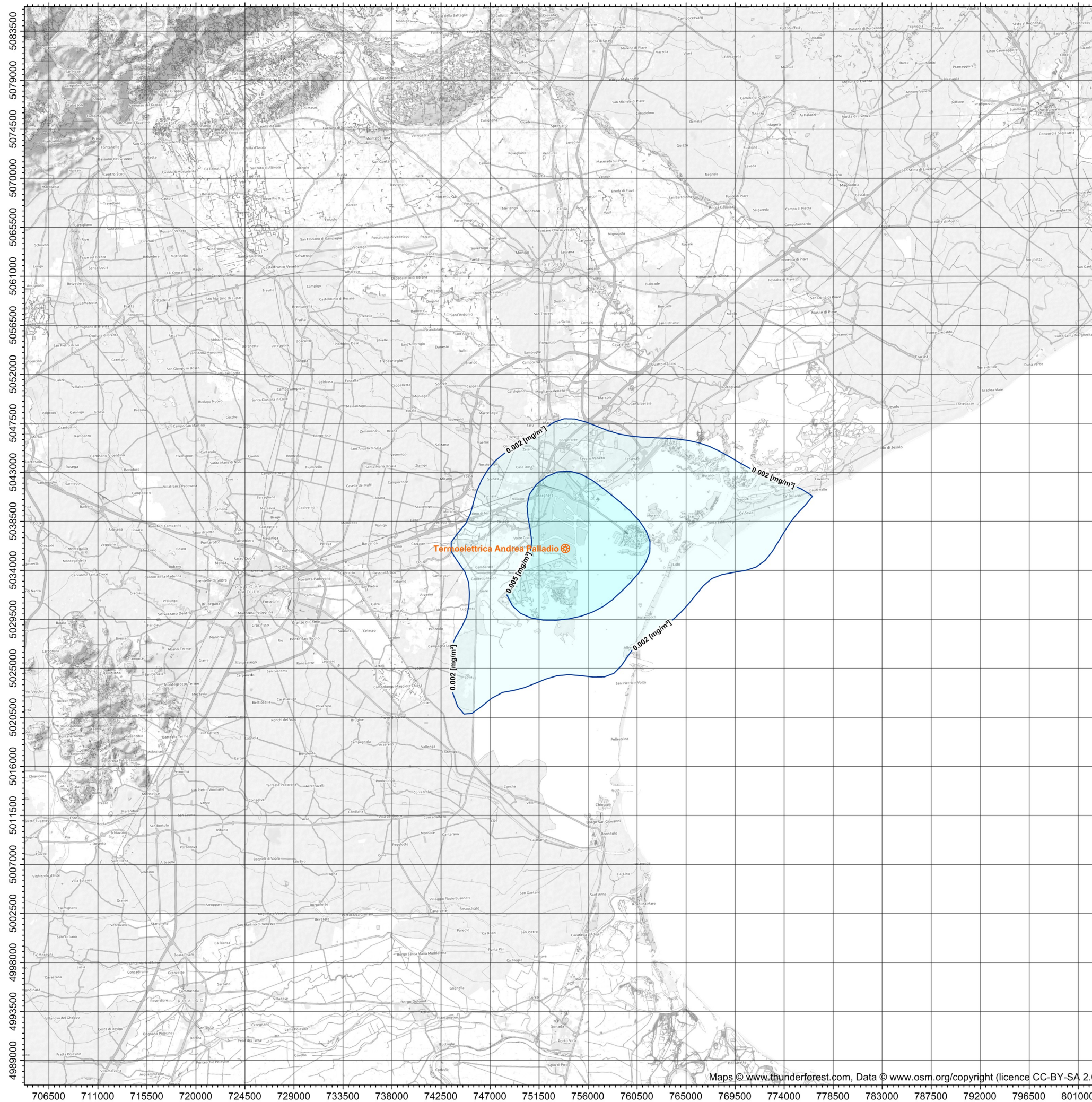
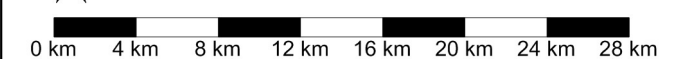
CO - Concentrazione media massima
 giornaliera calcolata su 8 ore [mg/m³]

Valore Limite (D.Lgs. 155/2010): 10 [mg/m³]

Max: 0.0111 [mg/m³]



Sistema di Riferimento
 ETRS89 / UTM zona 32N



Enel Produzione S.p.A.
**Centrale Termoelettrica "Andrea Palladio"
 di Fusina (VE)**

Progetto di sostituzione delle unità a carbone esistenti
 con nuova unità a gas
 SIA - Allegato A

Periodo meteorologico 2013-2015

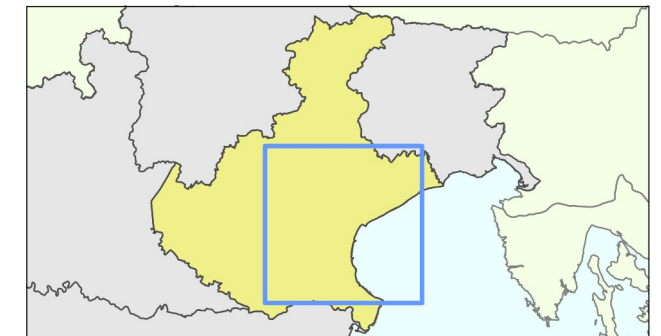


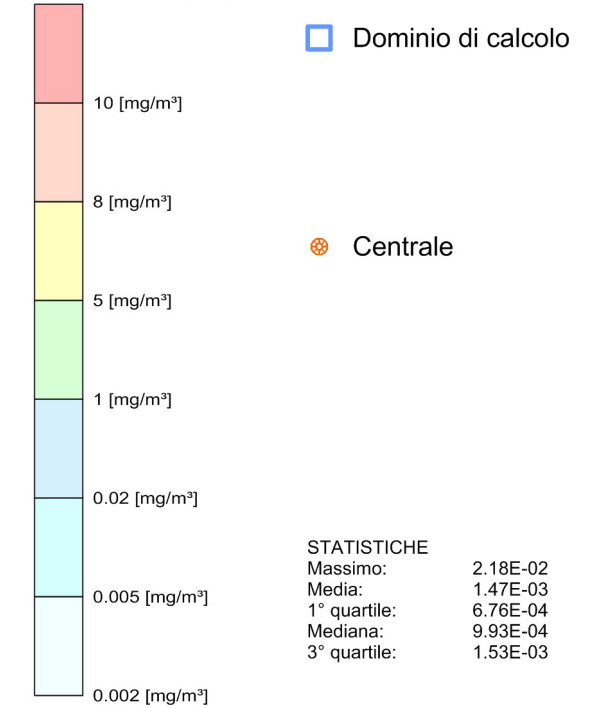
Tavola AV-11.p2
 Scenario di progetto [fase 2]
 (area vasta)

**Ricadute delle emissioni
 convogliate ai camini**

CO - Concentrazione media massima
 giornaliera calcolata su 8 ore [mg/m³]

Valore Limite (D.Lgs. 155/2010): 10 [mg/m³]

Max: 0.0218 [mg/m³]



Sistema di Riferimento
 ETRS89 / UTM zona 32N

