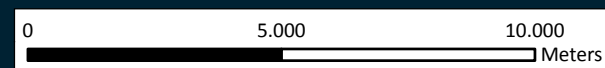


Legenda

- Centrale_Enel
- Tessuto residenziale
- A27
- A4
- Ferrovia

Lato 40 Km

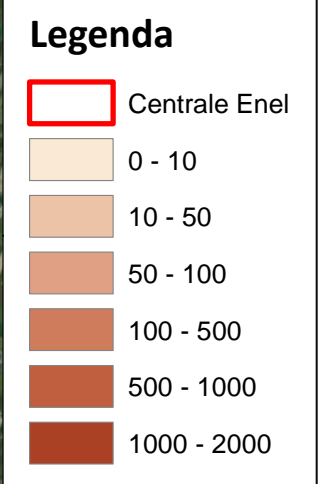
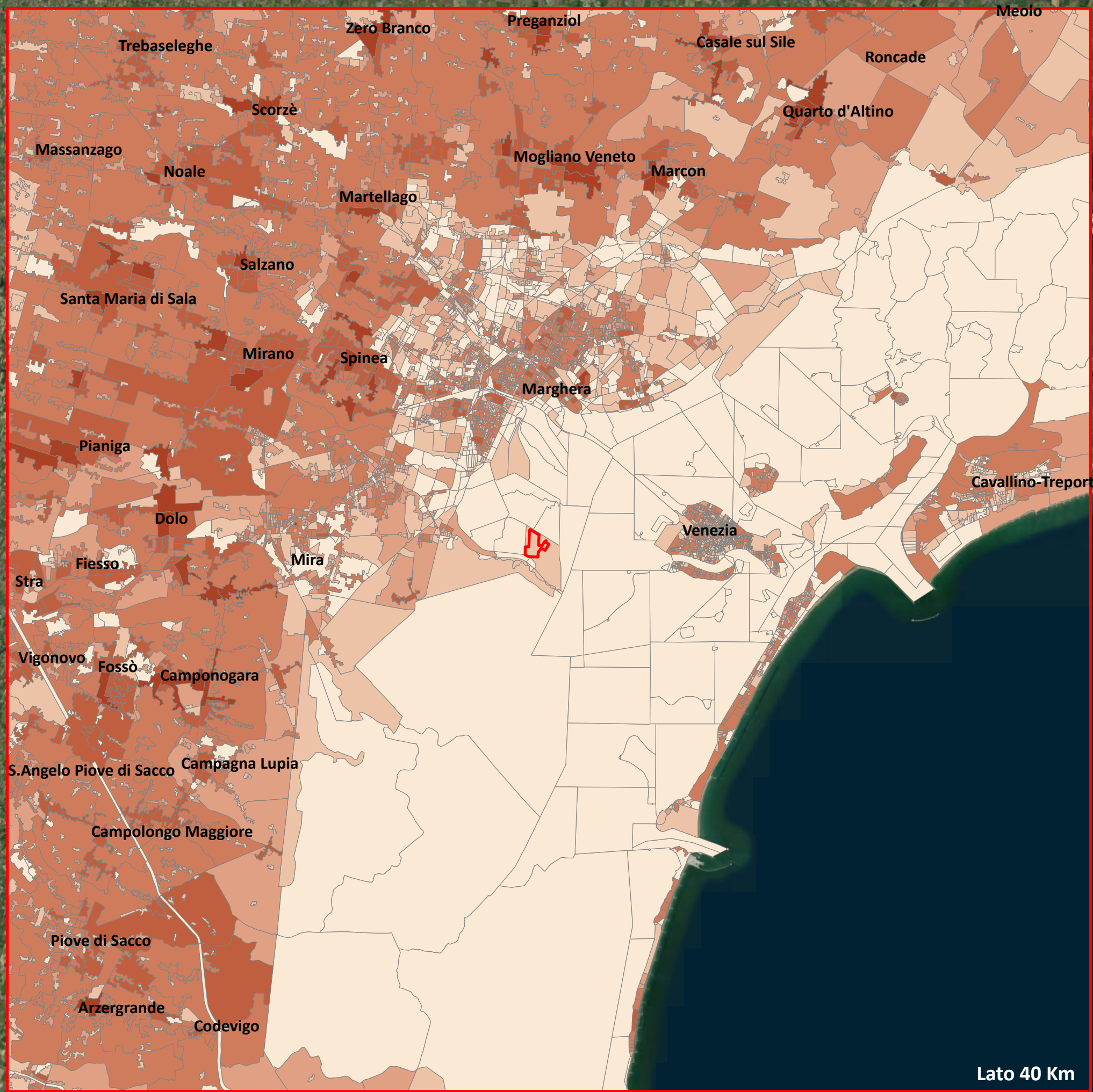




Valutazione di Impatto Sanitario

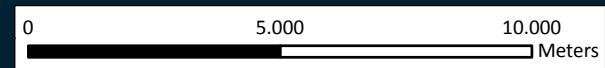
Centrale "Andrea Palladio" di Fusina (VE)
Tavola 1 - Corografia

ICARO
Agosto 2019



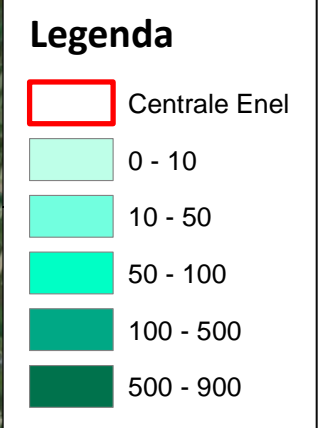
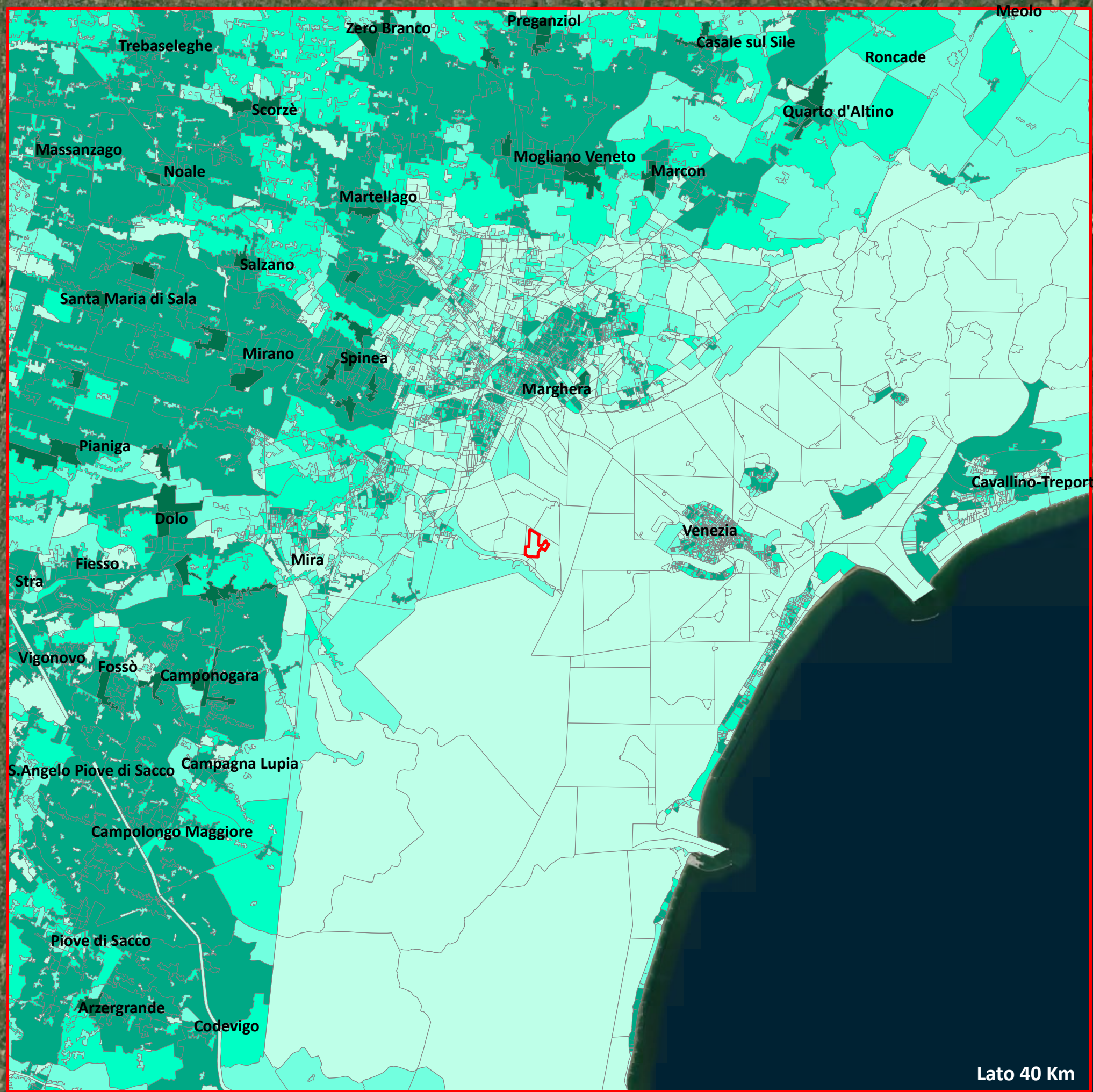
Trebaseleghe
Zero Branco
Preganziol
Casale sul Sile
Roncade
Meolo
Scorzè
Quarto d'Altino
Massanzago
Noale
Mogliano Veneto
Marcon
Martellago
Salzano
Santa Maria di Sala
Mirano
Spinea
Marghera
Pianiga
Dolo
Mira
Venezia
Cavallino-Treporti
Stra
Fiesso
Mira
Vigonovo
Fossò
Camponogara
S. Angelo Piove di Sacco
Campagna Lupia
Campiongo Maggiore
Piove di Sacco
Arzergrande
Codevigo

Lato 40 Km



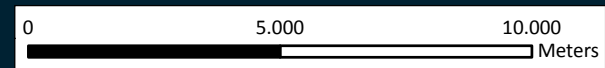
Valutazione di Impatto Sanitario

Centrale "Andrea Palladio" di Fusina (VE)
Tavola 3 - Mappa della densità di popolazione totale



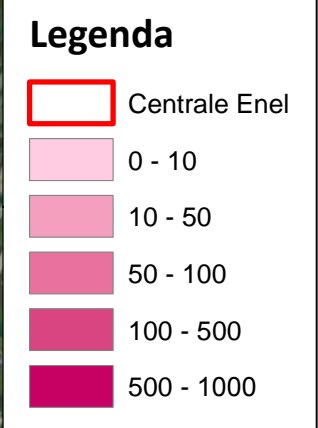
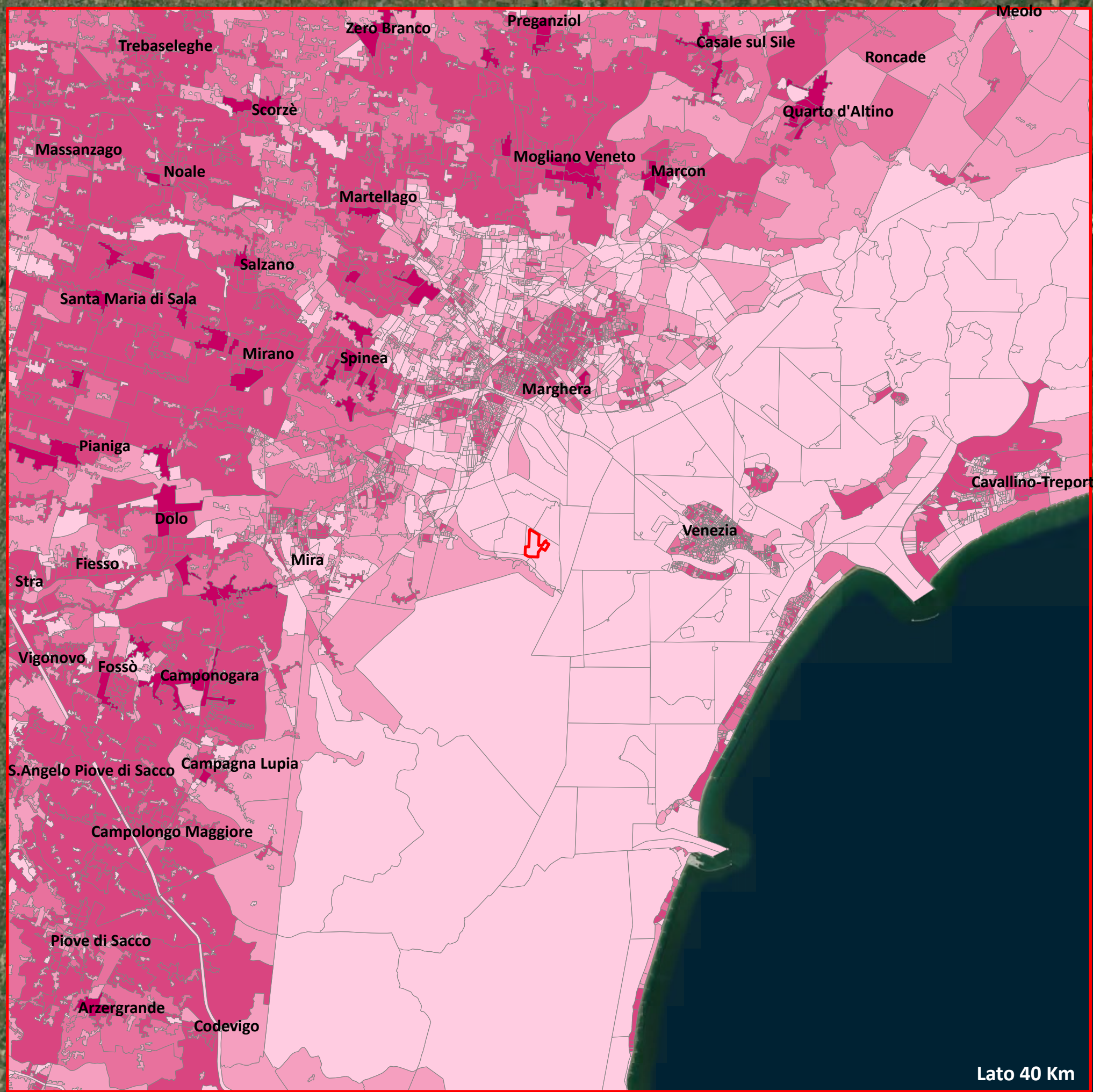
Trebaseleghe, Zero Branco, Preganziol, Casale sul Sile, Roncade, Meolo, Scorzè, Quarto d'Altino, Massanzago, Noale, Mogliano Veneto, Marcon, Martellago, Salzano, Santa Maria di Sala, Mirano, Spinea, Marghera, Pianiga, Dolo, Mira, Venezia, Cavallino-Treporti, Stra, Fiesso, Vigonovo, Fossò, Camponogara, S. Angelo Piove di Sacco, Campagna Lupia, Campolongo Maggiore, Piove di Sacco, Arzergrande, Codevigo

Lato 40 Km

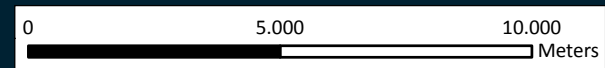


Valutazione di Impatto Sanitario

Centrale "Andrea Palladio" di Fusina (VE)
Tavola 2b - Mappa della densità di popolazione maschile

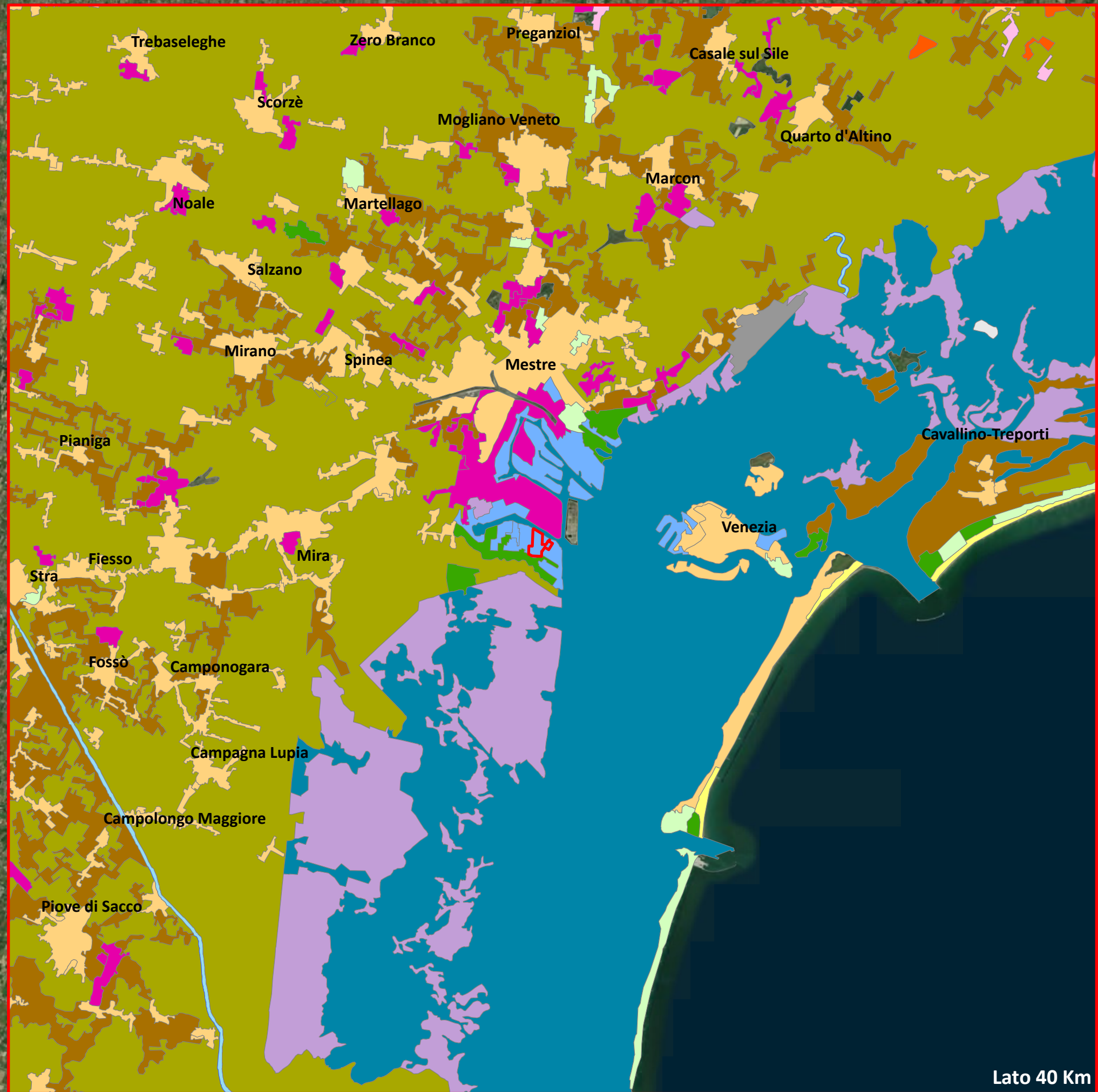


Lato 40 Km



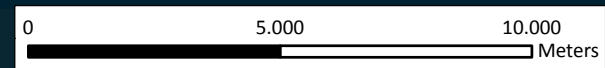
Valutazione di Impatto Sanitario

Centrale "Andrea Palladio" di Fusina (VE)
Tavola 2c - Mappa della densità di popolazione femminile



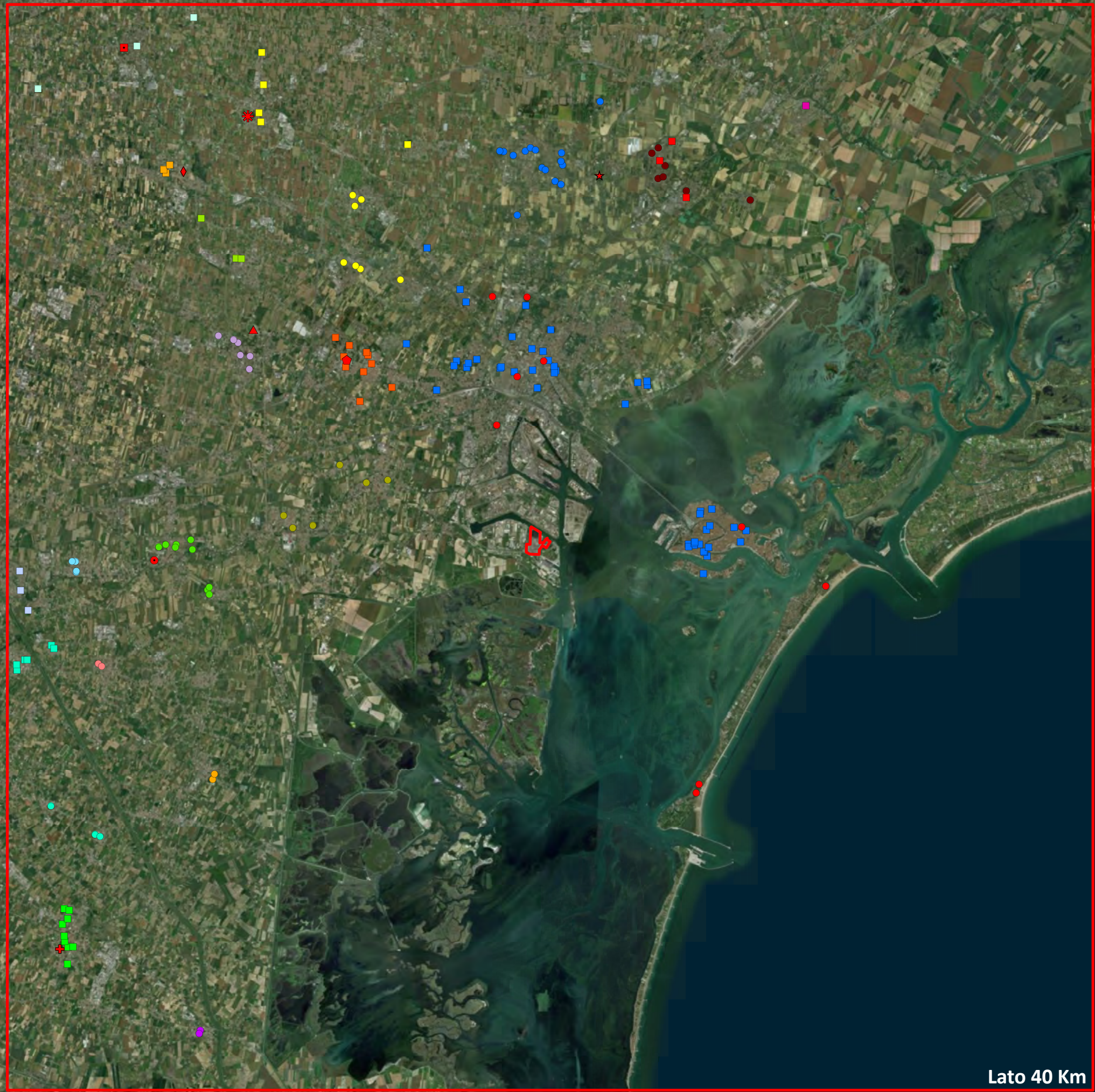
- Legenda**
- Centrale Enel
 - Zone Residenziali
 - Aree Industriali
 - Aree Portuali
 - Aeroporti
 - Vere urbano
 - Seminativi
 - Vigneti
 - Frutteti
 - Colture agrarie
 - Boschi
 - Spiagge
 - Paludi
 - Saline
 - Corsi d'acqua
 - Laguna

Lato 40 Km



Valutazione di Impatto Sanitario

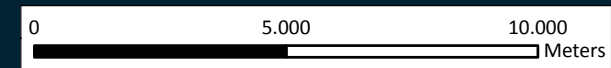
Centrale "Andrea Palladio" di Fusina (VE)
Tavola 3 - Mappa uso del suolo



Legenda

- Centrale Enel
- Recettori sensibili**
- Scuole comuni di Campagna Lupia
- Scuole comuni Campolongo Maggiore
- Scuole comuni Codeviglio
- Scuole comuni Dolo
- Presidi sanitari comuni di Dolo
- Scuole comuni Fiesso D'artico
- Scuole comuni Fossò
- Scuole comuni Marcon
- Presidi sanitari comuni di Marcon
- Scuole comuni Martellago
- Scuole comuni Mira
- Scuole comuni Mirano
- ▲ Presidi sanitari comuni di Mirano
- Scuole comuni Mogliano Veneto
- ★ Presidi sanitari comuni di Mogliano Veneto
- Scuole comuni Noale
- ◆ Presidi sanitari comuni di Noale
- Scuole comuni Piove di Sacco
- + Presidi sanitari comuni di Piove di Sacco
- Scuole comuni Quarto d'Altino
- Scuole comuni Salzano
- Scuole comuni Scorzè
- ✱ Presidi sanitari comuni di Scorzè
- Scuole comuni Spinea
- ◆ Presidi sanitari comuni di Spinea
- Scuole comuni Stra
- Scuole comuni Trebaseleghe
- Presidi sanitari comuni di Trebaseleghe
- Scuole comuni Venezia
- Presidi sanitari comuni di Venezia
- Scuole comuni Vigonuevo

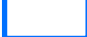
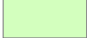

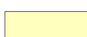
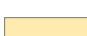
Lato 40 Km

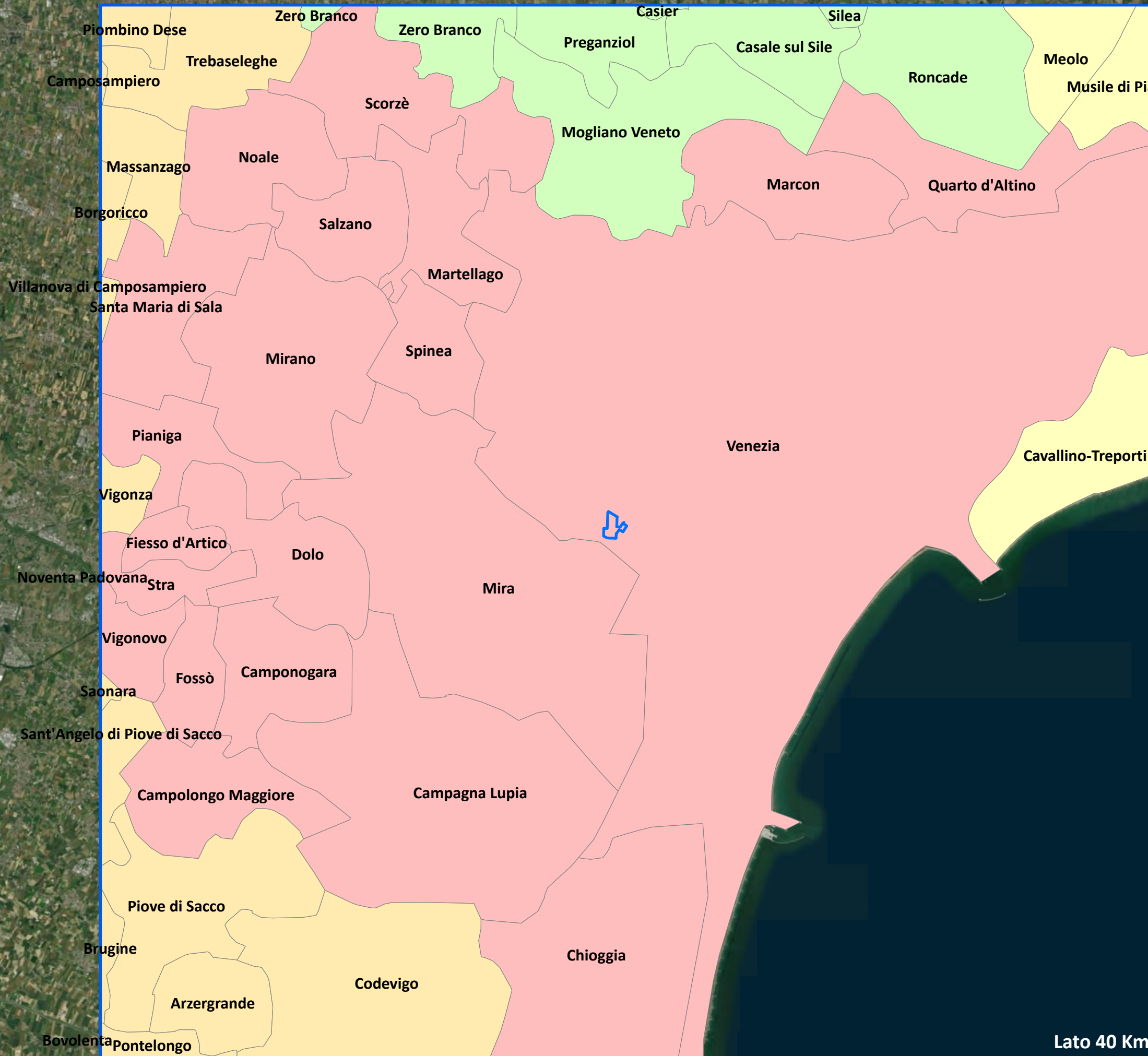


Valutazione di Impatto Sanitario

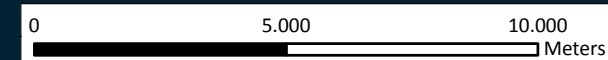
Centrale "Andrea Palladio" di Fusina (VE)
Tavola 4 - Mappa ubicazione
dei recettori sensibile

Legenda

-  Centrale Enel
-  Azienda ULSS n.2 - MARCA TREVIGIANA
-  Azienda ULSS n.3 - SERENISSIMA
-  Azienda ULSS n.4 - VENETO ORIENTALE
-  Azienda ULSS n.6 - EUGANEA



Lato 40 Km



Valutazione di Impatto Sanitario

Centrale "Andrea Palladio" di Fusina (VE)
Tavola 5 - Mappa dei Distretti Socio Sanitari

Legenda

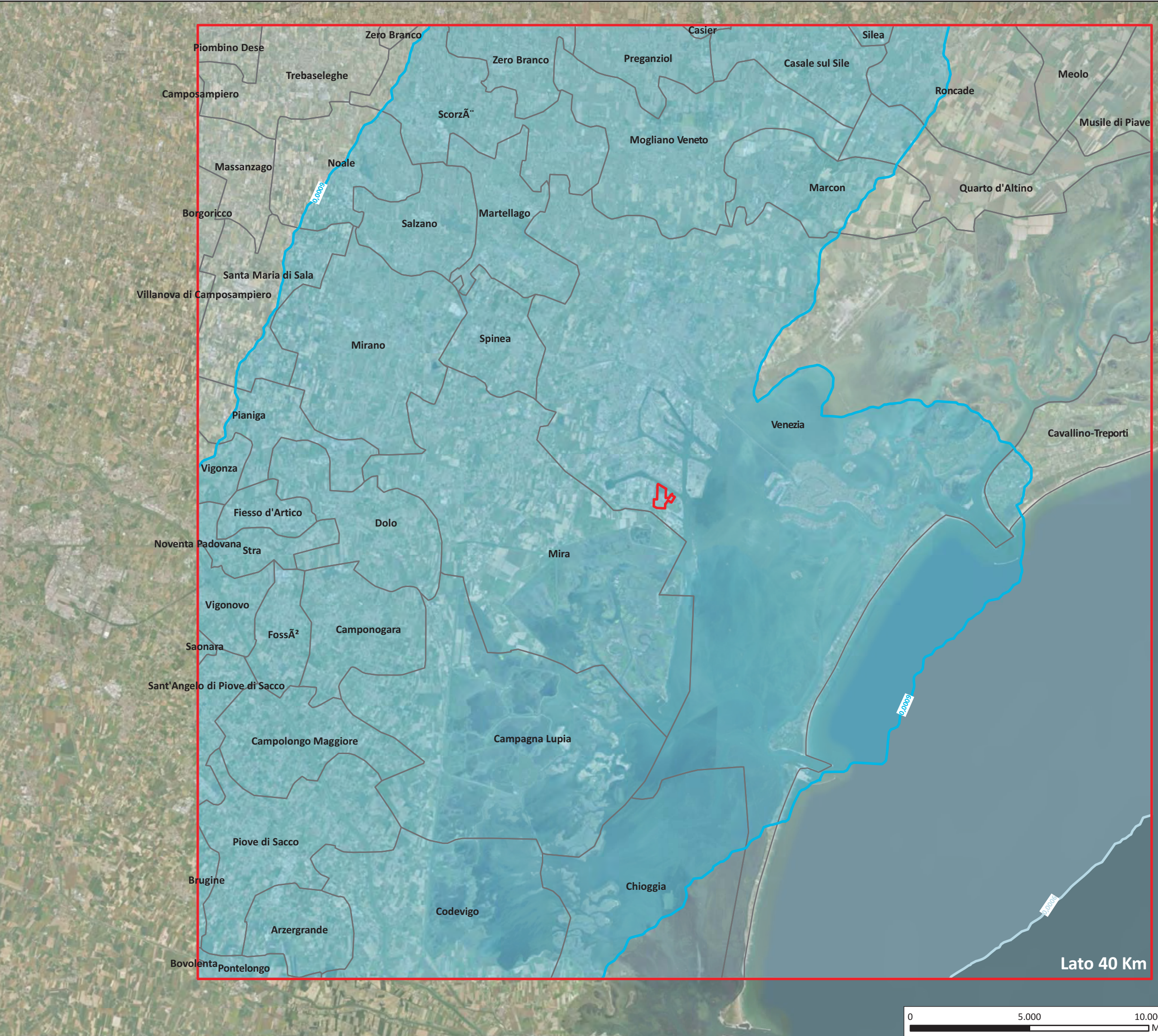
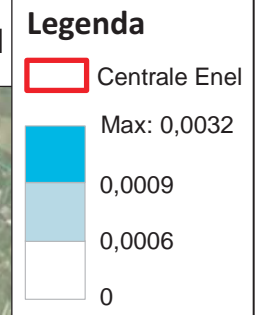
- | | |
|---|--|
|  Centrale Enel |  Spinea-Orgnano |
|  Cà_Sabbioni |  Fossa |
|  Campalto |  Fornase |
|  Zelarino |  Costituzione |
|  Giudecca |  Mira_Taglio |
|  Volte_Grandi |  Olmo |
|  Venezia |  Murano |
|  Tessera |  Lughetto |
|  Mestre |  Lugo |
|  Asseggiano | |



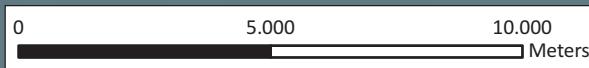
Valutazione di Impatto Sanitario

Centrale "Andrea Palladio" di Fusina (VE)
Tavola 6 - Mappa ubicazione
recettori rappresentativi

VALORE SOGLIA HI ≤ 1



Lato 40 Km

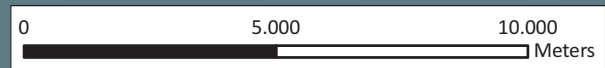
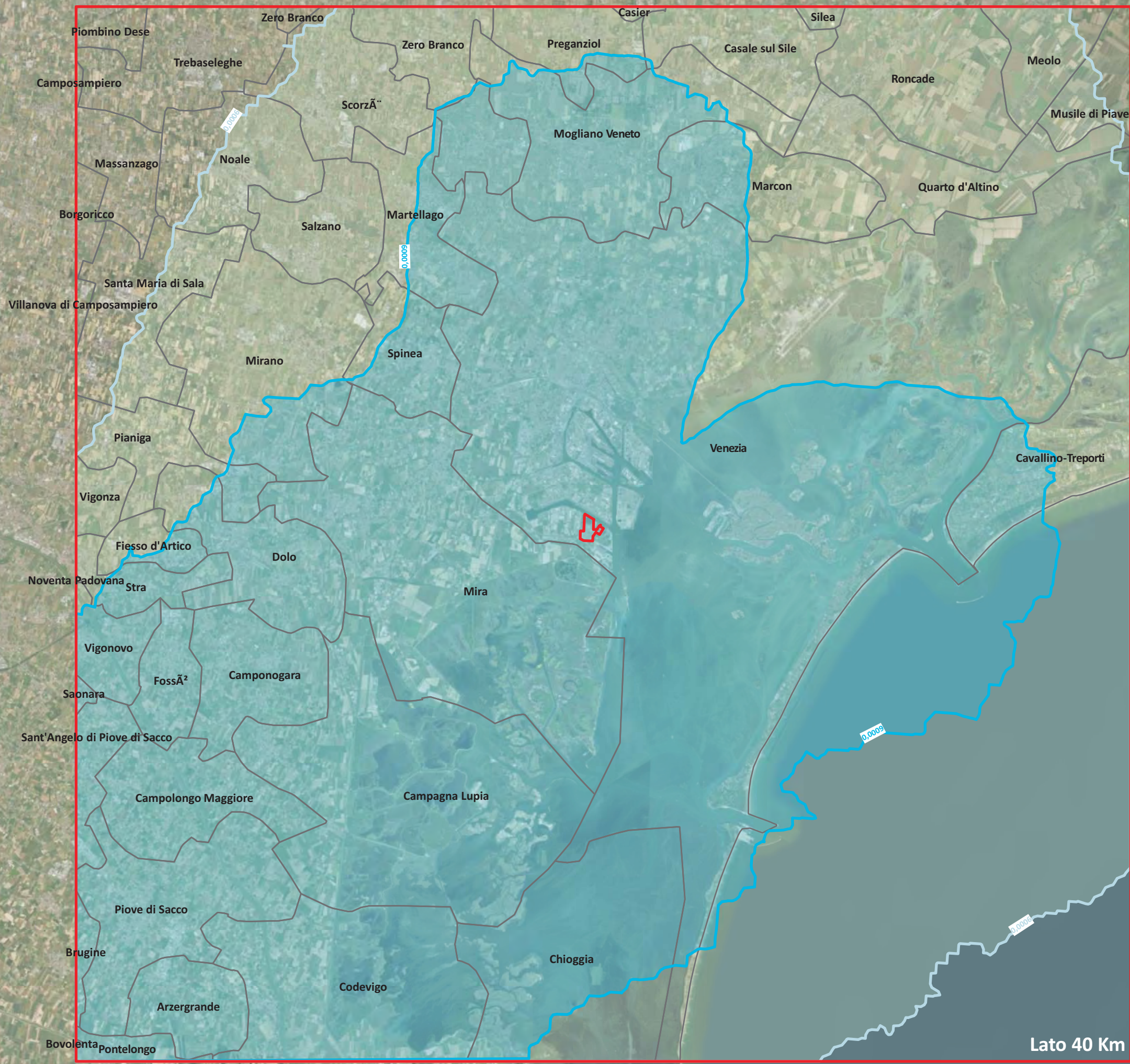
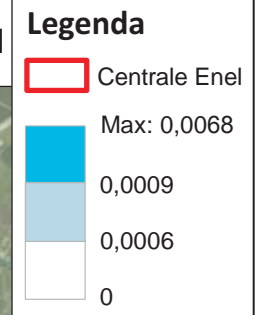


Valutazione di Impatto Sanitario

Centrale "Andrea Palladio" di Fusina (VE)
 Tavola 7a - Mappa curve di isolivello
 assessment tossicologico
 HI Fase 1

ICARO
 Agosto 2019

VALORE SOGLIA HI ≤ 1



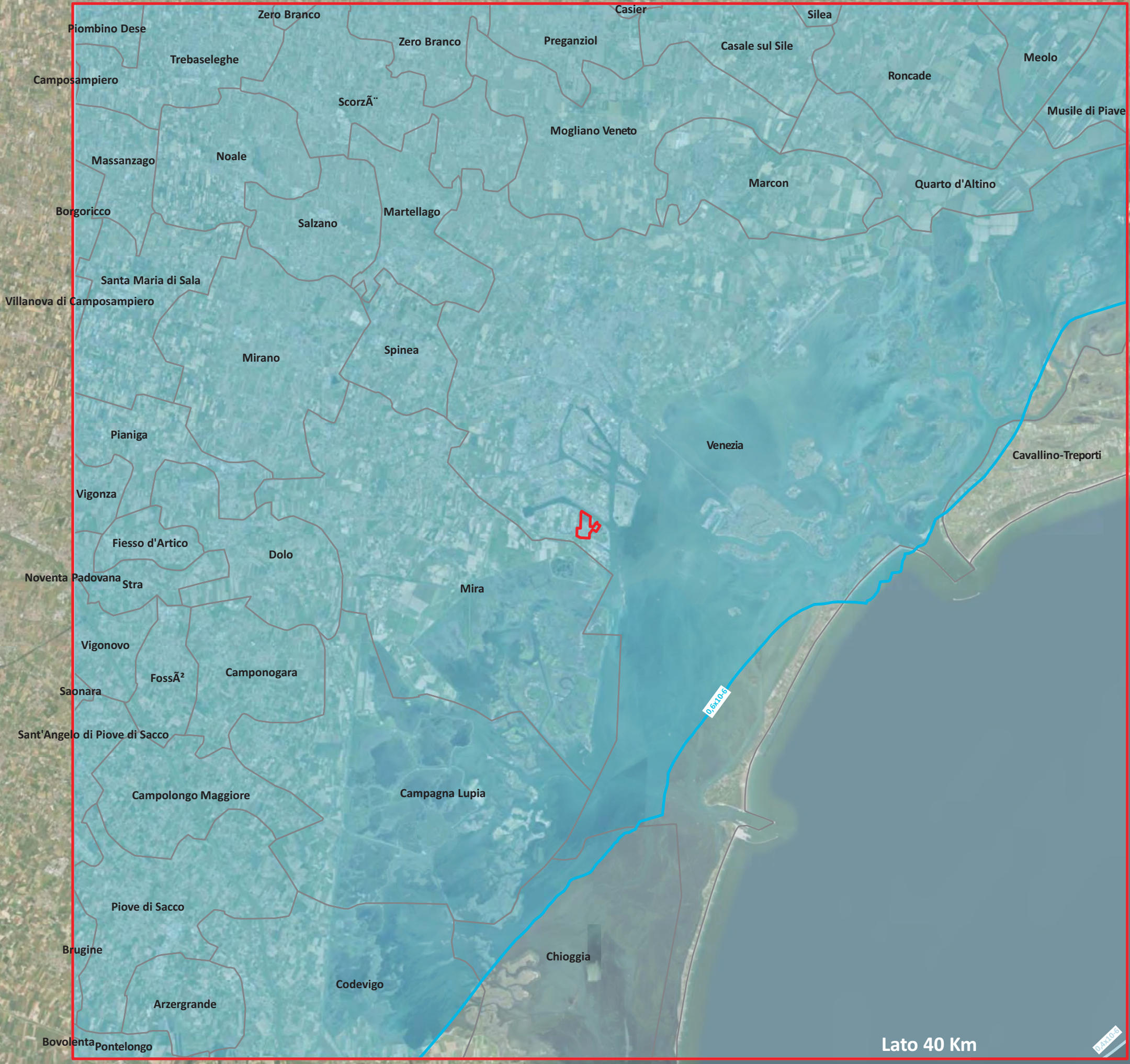
Valutazione di Impatto Sanitario

Centrale "Andrea Palladio" di Fusina (VE)
 Tavola 7b - Mappa curve di isolivello
 assessment tossicologico
 HI Fase 2

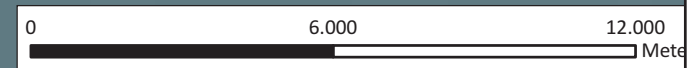
ICARO
 Agosto 2019

VALORE SOGLIA 1×10^{-5}

Legenda



Lato 40 Km



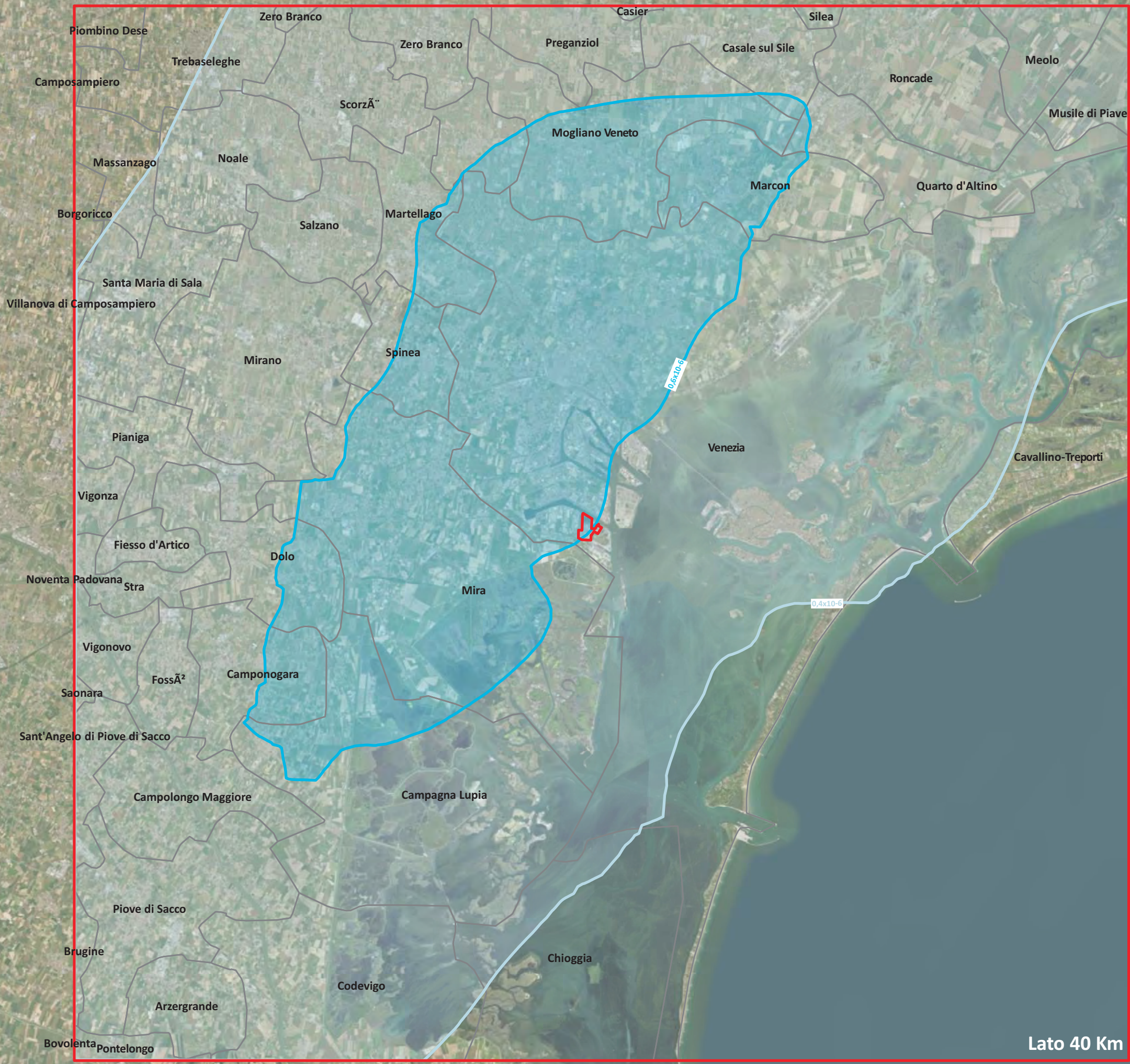
Valutazione di Impatto Sanitario

Centrale "Andrea Palladio" di Fusina (VE)
 Tavola 8a - Mappa curve di isorischio
 cancerogeno assessment
 tossicologico Fase 1

ICARO
 Agosto 2019

VALORE SOGLIA 1x10⁻⁵

Legenda



Lato 40 Km



Valutazione di Impatto Sanitario

Centrale "Andrea Palladio" di Fusina (VE)
 Tavola 8b - Mappa curve di isorischii cancerogeno
 assessment tossicologico Fase 2