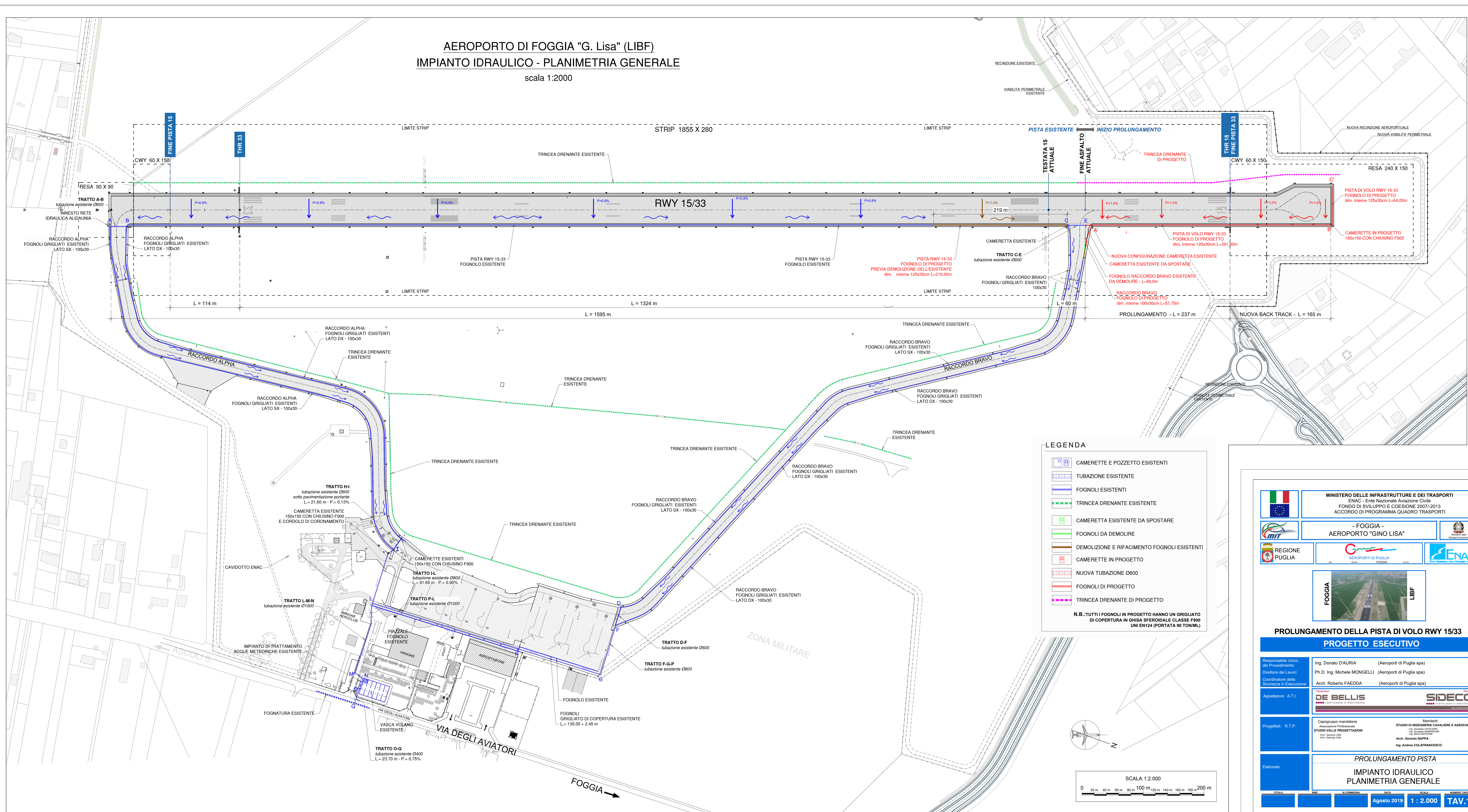


AEROPORTO DI FOGGIA "G. Lisa" (LIBF)
IMPIANTO IDRAULICO - PLANIMETRIA GENERALE
 scala 1:2000



LEGENDA

- CAMERETTE E POZZETTO ESISTENTI
- TUBAZIONE ESISTENTE
- FOGNOLI ESISTENTI
- TRINCEA DRENANTE ESISTENTE
- CAMERETTA ESISTENTE DA SPOSTARE
- FOGNOLI DA DEMOLIRE
- DEMOLIZIONE E RIFACIMENTO FOGNOLI ESISTENTI
- CAMERETTE IN PROGETTO
- NUOVA TUBAZIONE Ø600
- FOGNOLI DI PROGETTO
- TRINCEA DRENANTE DI PROGETTO

N.B.: TUTTI I FOGNOLI IN PROGETTO HANNO UN GRIGLIATO DI COPERTURA IN GHISA SFERODALE CLASSE F90 UNI EN124 (PORTATA 90 TONN/ML)

MINISTERO DELLE INFRASTRUTTURE E DEI TRASPORTI
 ENAC - Ente Nazionale Aviazione Civile
 FONDO DI SVILUPPO E COESIONE 2007/2013
 ACCORDO DI PROGRAMMA QUADRO TRASPORTI

- FOGGIA - AEROPORTO "GINO LISA"

REGIONE PUGLIA **AEROPORTI DI PUGLIA** **ENAC**

FOGGIA LIBF

PROLUNGAMENTO DELLA PISTA DI VOLO RWY 15/33
PROGETTO ESECUTIVO

Responsabile Ufficio del Procedimento: Ing. Donato D'AURIA (Aeroporti di Puglia spa)
 Direttore dei Lavori: Ph.D. Ing. Michele MONGELLI (Aeroporti di Puglia spa)
 Coordinatore della Sicurezza in Esecuzione: Arch. Roberto FAEDDA (Aeroporti di Puglia spa)

Appaltatore: A.T. **DE BELLIS** **SIDECO**

Progettista: R.T.P. **STUDIO VALLI PROGETTAZIONI** **STUDIO DI INGEGNERIA CAVALLERIE & ASSOCIATI**
 Arch. Roberto FAEDDA Arch. Genaro NAPPA Ing. Andrea COLAFRANCESCO

Elaborato: **PROLUNGAMENTO PISTA**
IMPIANTO IDRAULICO
PLANIMETRIA GENERALE

DATA: Agosto 2019
 SCALA: 1:2.000
 TAV.14