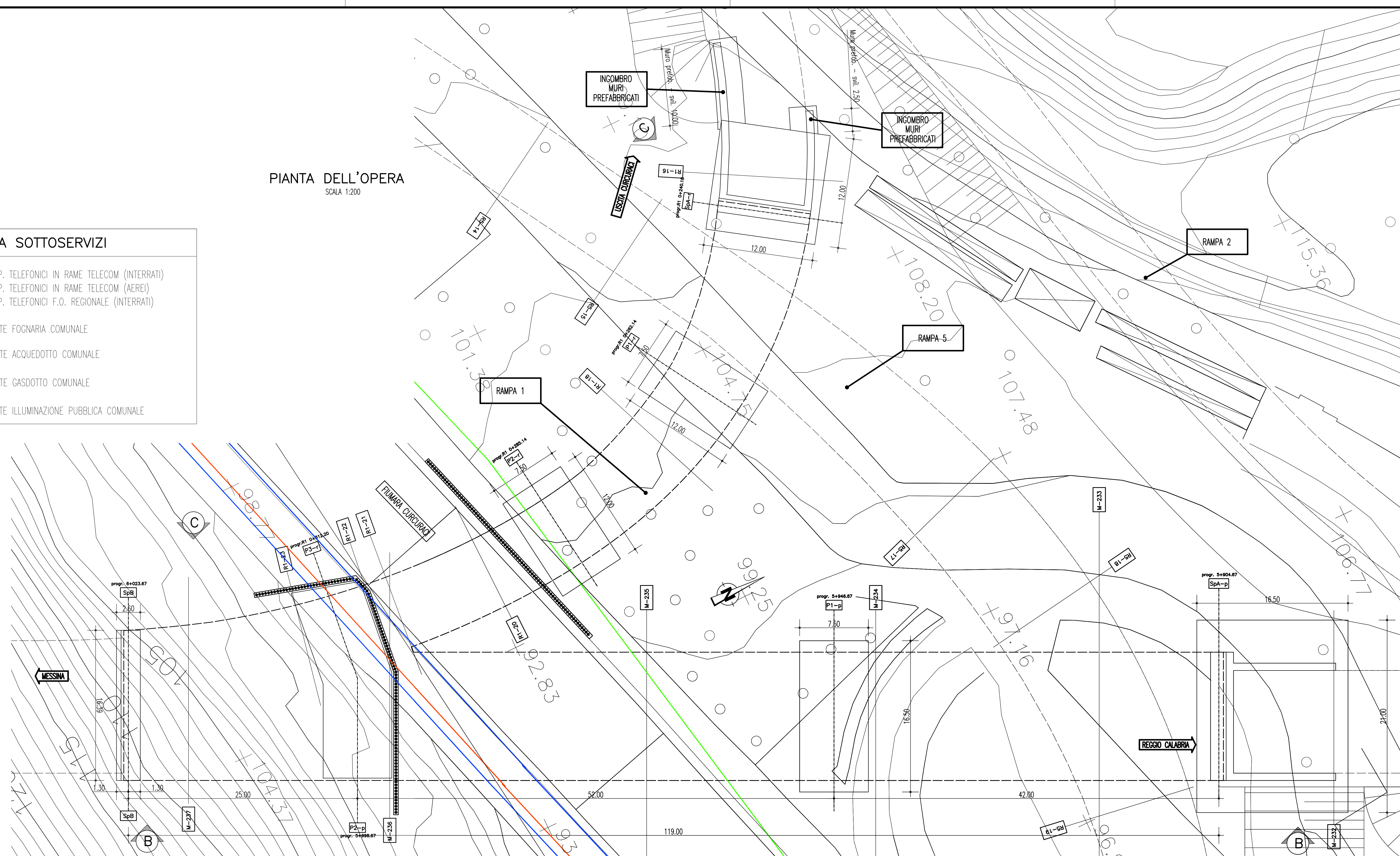


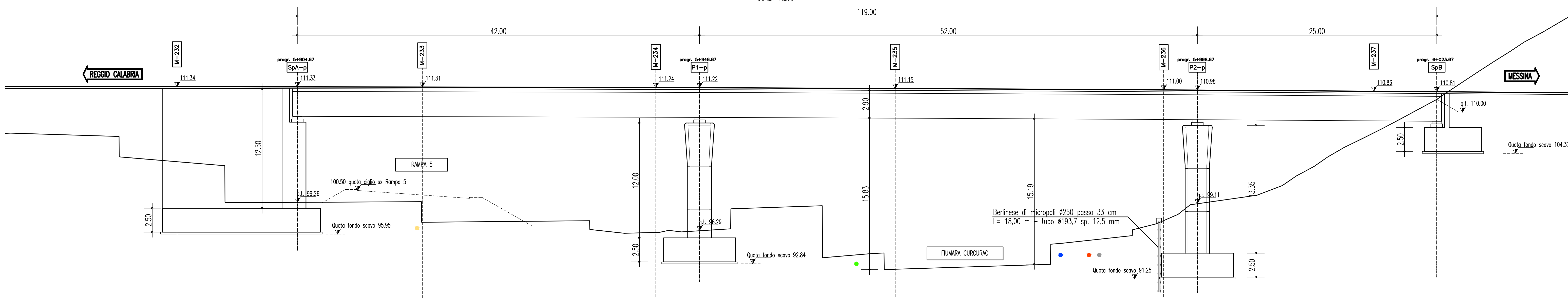
PIANTA DELL'OPERA
SCALA 1:200

LEGENDA SOTTOSERVIZI

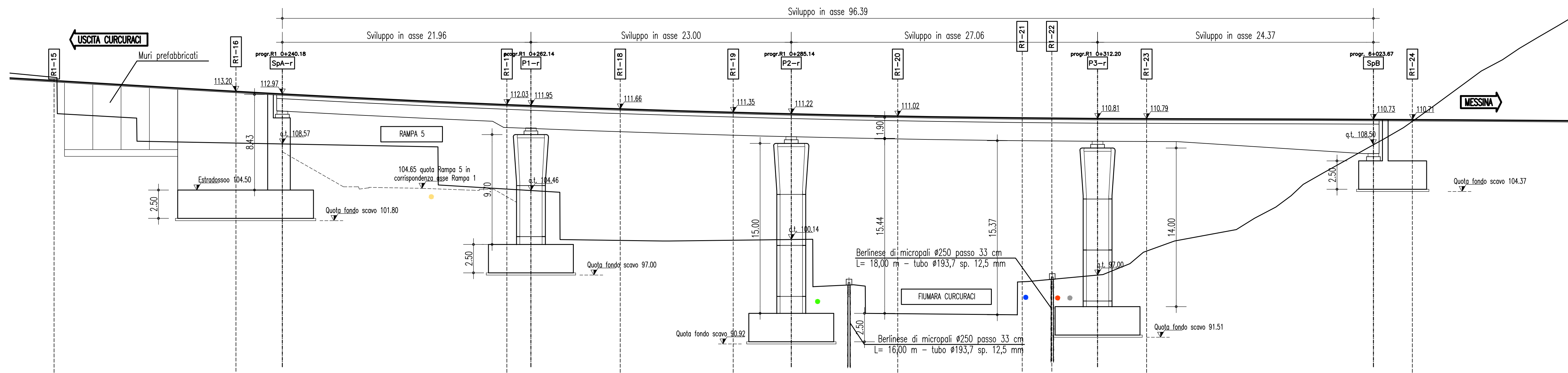
- IMP. TELEFONICI IN RAME TELECOM (INTERRATI)
- IMP. TELEFONICI IN RAME TELECOM (AEREI)
- IMP. TELEFONICI F.O. REGIONALE (INTERRATI)
- RETE FOGNARIA COMUNALE
- RETE ACQUEDOTTO COMUNALE
- RETE GASDOTTO COMUNALE
- RETE ILLUMINAZIONE PUBBLICA COMUNALE



PROFILO B-B CARREGGIATA ASSE PRINCIPALE
SCALA 1:200



PROFILO C-C RAMPA 1
SCALA 1:200



LEGENDA SOTTOSERVIZI

- IMP. TELEFONICI IN RAME TELECOM (INTERRATI)
- IMP. TELEFONICI IN RAME TELECOM (AEREI)
- IMP. TELEFONICI F.O. REGIONALE (INTERRATI)
- RETE FOGNARIA COMUNALE
- RETE ACQUEDOTTO COMUNALE
- RETE GASDOTTO COMUNALE
- RETE ILLUMINAZIONE PUBBLICA COMUNALE

NOTE GENERALI

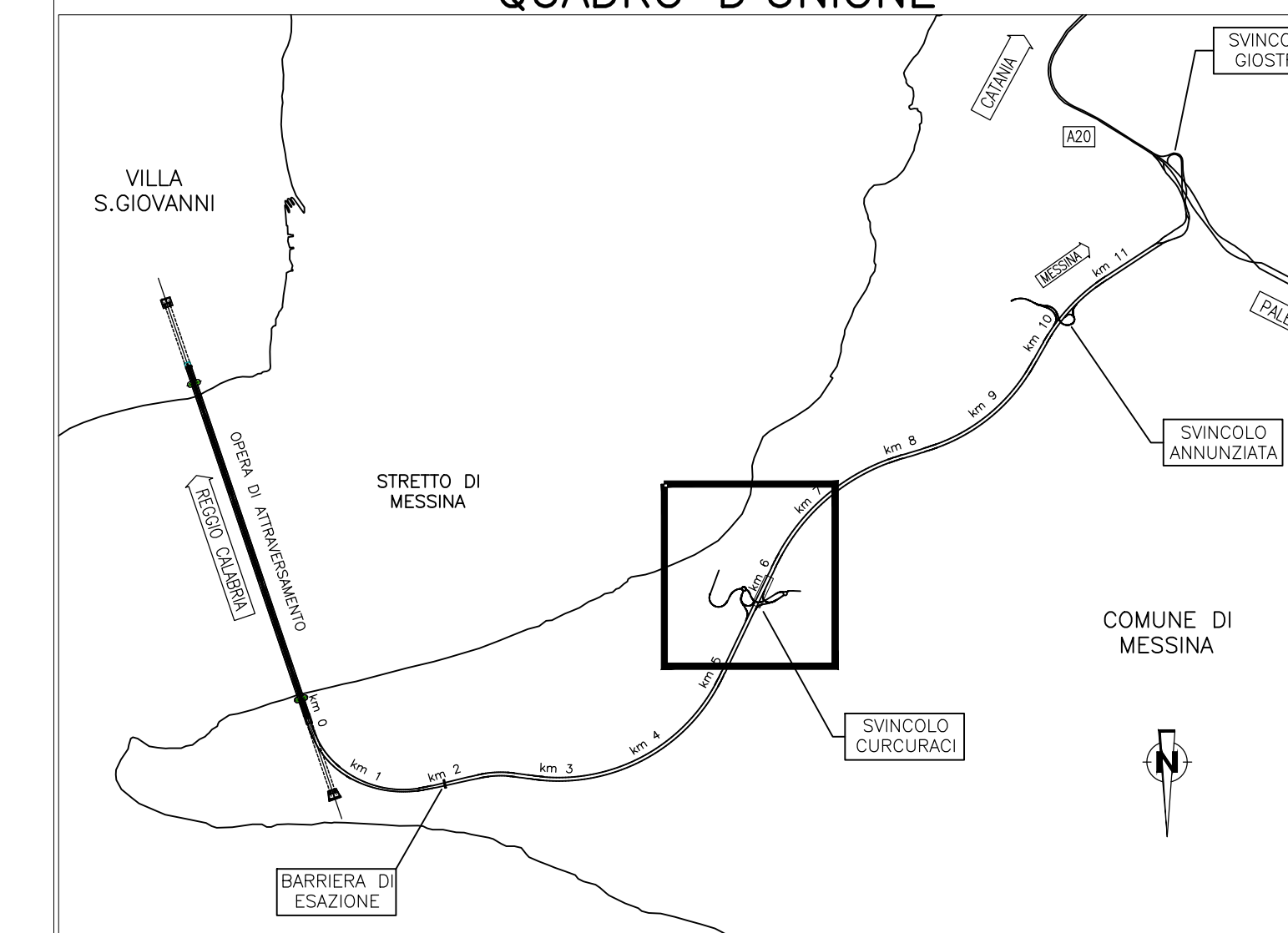
DESCRIZIONE SCHEMATICA

Tipologia di impalcato	Travi in acciaio + soletta in c.a.
Numero e altezza travi	3 travi h=2,60 mt
Numero di luci	3 su asse principale - 4 su rampa 1
Luci in asse appoggi	25,00+52,00+42,00 mt su asse principale 21,78+22,83+26,97+25,00 mt su rampa 1
Tipologia di fondazioni	Di tipo dirette a platea
Luce totale	119,00 mt su asse principale 96,58 mt su rampa 1

MATERIALI

Per i materiali si fa riferimento all'elaborato denominato
CG0700PSADSSCCSVIOV000003

QUADRO D'UNIONE



Stretto di Messina

Concessione per la progettazione, realizzazione e gestione del collegamento stabile tra lo Stretto e il Cardine
Operaio di Diritto Pubblico
(Legge n° 1158 del 17 dicembre 1971, modificata dal D.Lgs. n° 114 del 24 aprile 2003)



PONTE SULLO STRETTO DI MESSINA

PROGETTO DEFINITIVO

EUROLINK S.C.p.A.

IMPREGIO S.p.A. (Mandatataria)
SOCIETA' ITALIANA PER CONDOTTE D'ACQUA S.p.A. (Mandatario)
COOPERATIVA MURATORI E CEMENTISTI - C.M.C. di Ravenna Soc. Coop. a.r.l. (Mandatario)
SACYR S.A.U. (Mandatario)
ISHIKAWAJIMA - HARIMA HEAVY INDUSTRIES CO. Ltd. (Mandatario)
A.C.I. S.C.P.A. - CONSORZIO STABILE (Mandatario)

IL PROGETTISTA
Dott. Ing. F. Colla
Ordine Ingegneri Milano
n° 20305

IL CONTRAENTE GENERALE
Project Manager
(Ing. P.P. Marchesetti)

STRETTO DI MESSINA
Direttore Generale e
RUP Validazione
(Ing. G. Timmenhri)

STRETTO DI MESSINA
Amministratore Delegato
(Dott. P. Gucci)

COLLEGAMENTI SICILIA

INFRASTRUTTURE STRADALI - OPERE CIVILI
SVINCOLO CURCIRACI
VIADOTTO - DIREZIONE MESSINA
SEZIONI LONGITUDINALI E PIANTE FONDAZIONI

SS0675_F0

REV.	DATA	DESCRIZIONE	REDATTO	VERIFICATO	APPROVATO	SCALA
	20/06/2011	EMISSIONE FINALE	A. CONTAROLI	G. SCOUTO	F. COLLA	1:200