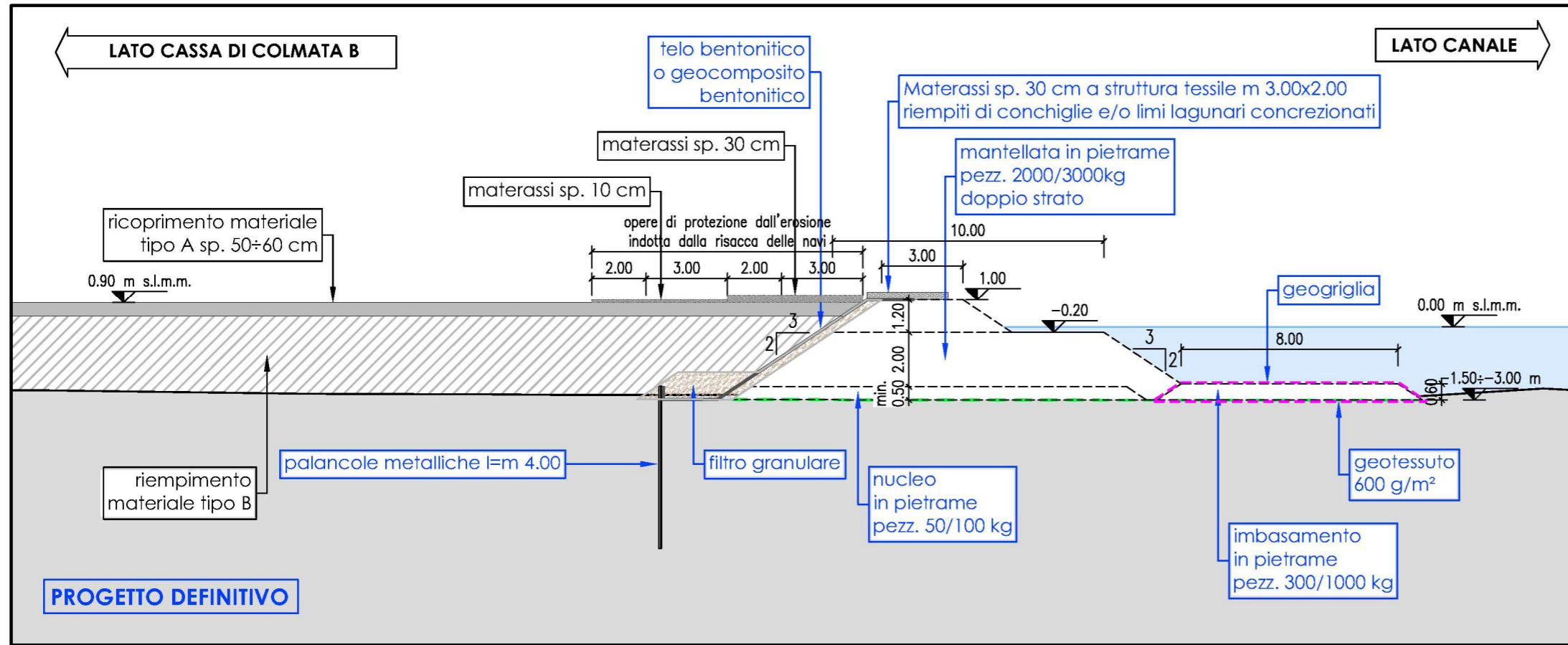
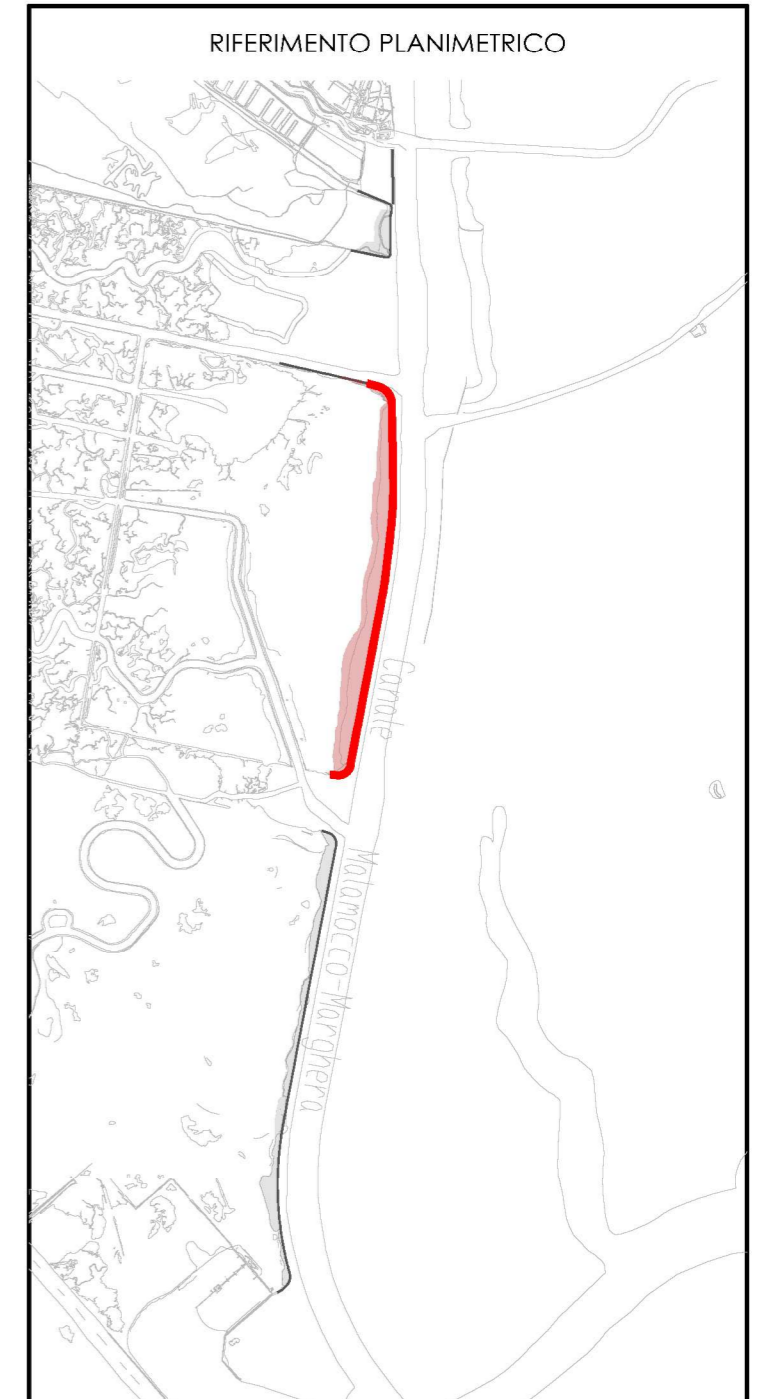


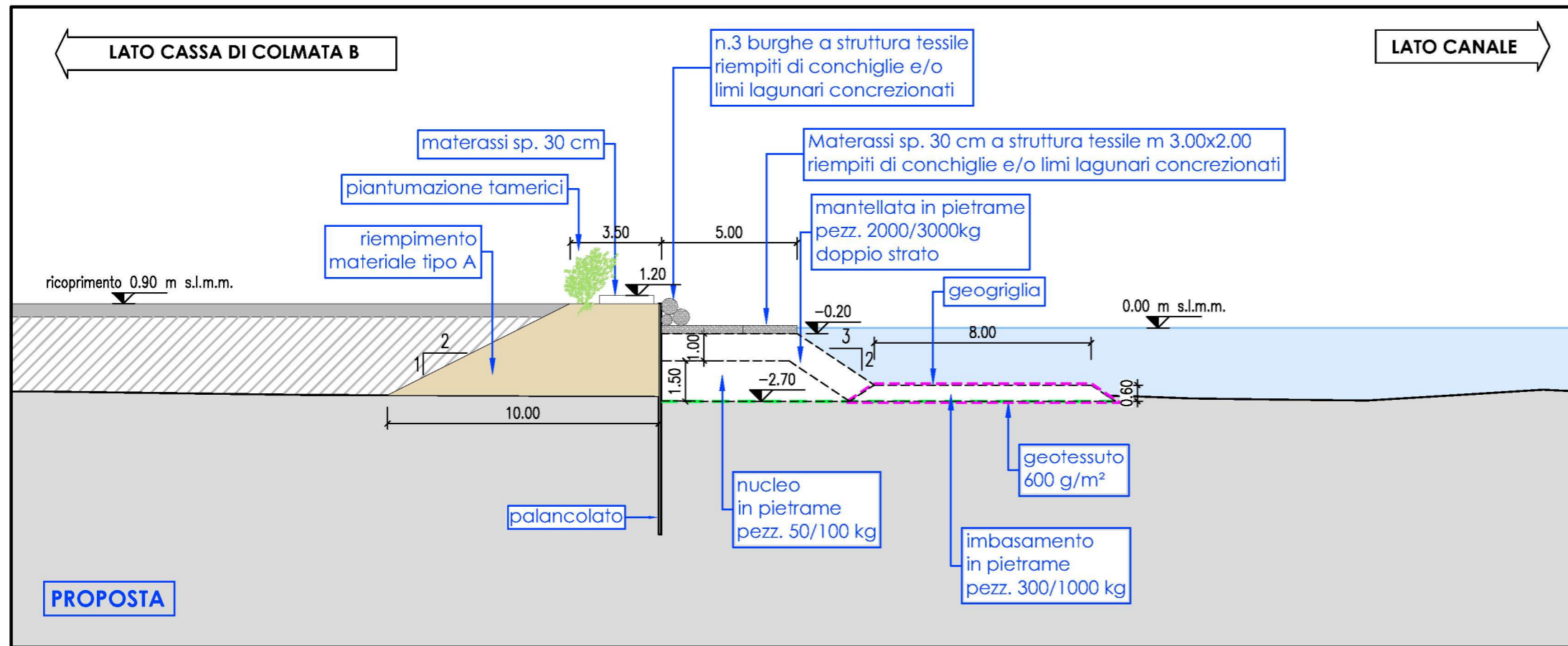
SEZIONE TIPO TRATTO FRONTE CASSA DI COLMATA B - PROPOSTA ALTERNATIVA



PROGETTO DEFINITIVO



RIFERIMENTO PLANIMETRICO



PROPOSTA

MINISTERO DELLE INFRASTRUTTURE E DEI TRASPORTI  
 AUTORITÀ DI SISTEMA PORTUALE DEL MARE ADRIATICO SETTENTRIONALE PORTI DI VENEZIA E CHIOGGIA  
 PROVVEDITORATO INTERREGIONALE PER LE OPERE PUBBLICHE  
 Veneto - Trentino Alto Adige - Friuli Venezia Giulia

INTERVENTI PER LA PROTEZIONE E LA CONSERVAZIONE DEI FONDALI DEL CANALE MALAMOCCO - MARGHERA.  
 Accordo di Programma per l'escavo manutentorio dei canali portuali di grande navigazione e il refluito dei sedimenti dragati all'interno della Laguna di Venezia.

STUDIO PRELIMINARE AMBIENTALE  
 QUADRO DI RIFERIMENTO PROGETTUALE  
 Sezione tipo tratto fronte Cassa di Colmata B - proposta alternativa

Allegato n. 2.9.1	Settembre 2019
Coordinamento Progettazione: CONSORZIO VENEZIA NUOVA	Progettazione: Studio RINALDO S.r.l. il progettista responsabile ing. Daniele Rinaldo